

湖北省建设银行大楼

Office Building of Hubei Branch, Construction Bank of China

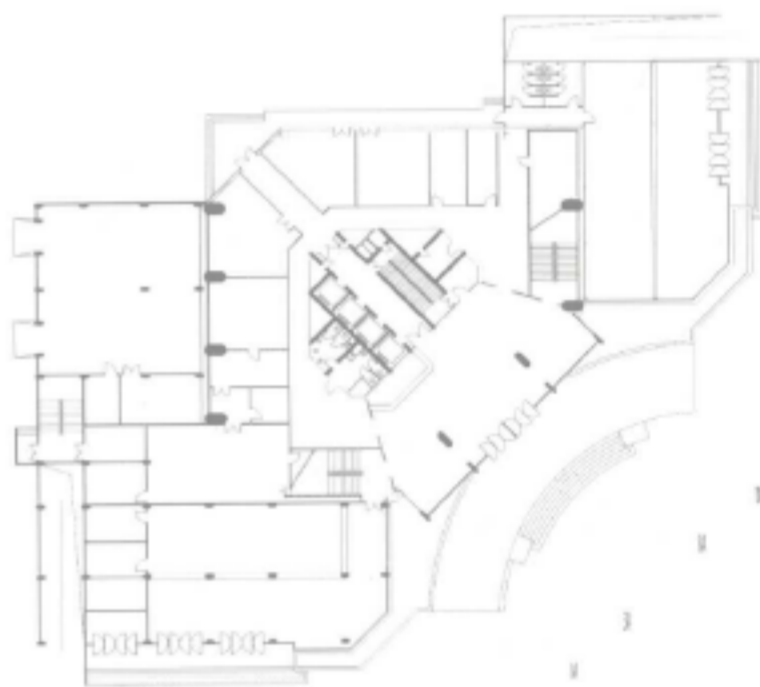
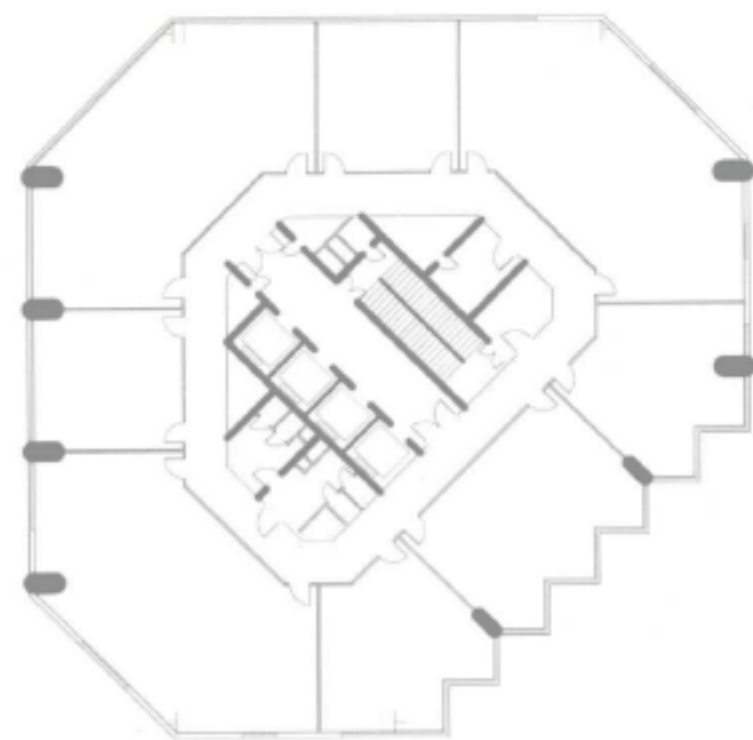
用途：办公、营业

建设地点：武汉市付家坡

建筑面积：30000 m²

设计/竣工时间：1988年/1994年

湖北省建设银行大楼位于武昌付家坡中南路口，地下2层，地上24层，建筑总高96 m。3层裙楼为银行业务用房及职工餐厅，塔楼为办公用房，顶部几层为大小会议厅及餐厅、小舞厅。地下层为停车库（50辆）及设备用房。采用双层地下室满足了箱形基础的深度要求，不打桩，节省了投资。塔楼顶部取消了内筒，保证了大会议厅、舞厅使用功能要求。建筑物对称布局（以道路45度为轴），主体像一尊纪念碑，裙房像一个基座，营造了银行建筑稳重、雄伟的气氛，象征着银行具有坚实稳固的基础和不可动摇的信誉。



- 1 标准层平面
- 2 底层平面
- 3 营业厅内景
- 4 沿街外景



