

设计单位 Gensler / 同济大学建筑设计研究院
建筑师 Arthur Gensler 任力之 陈继良

上海中心 Shanghai Tower

Pudong, Shanghai

地点 / 上海浦东新区
设计 / 2007年 / 竣工 / 2015年

Architects Gensler / Tongji Architectural Design (Group) Co., Ltd.
Architects in Charge Arthur Gensler, REN Lizhi, CHEN Jiliang
Design Stage 2007 Completion 2015



业主 上海中心大厦建设发展有限公司

设计团队

Gensler :

Arthur Gensler, 李晓梅, Marshall Strabala, 彭武, Dick Fencel, 夏军

同济大学建筑设计研究院(集团)有限公司:

任力之、陈继良、张洛先、孙晔、张鸿武、张丽萍、高一鹏、谢春,等(建筑);丁洁民、巢斯、何志军、万月荣、虞终军、金炜、张铮,等(结构);归谈纯、杨民,等(给排水);王健、刘毅、周瑾,等(暖通);夏林、钱大勋、包顺强,等(电气)

结构设计 Thornton Tomasetti,

同济大学建筑设计研究院(集团)有限公司

机电设计 Cosentini Associates,

同济大学建筑设计研究院(集团)有限公司

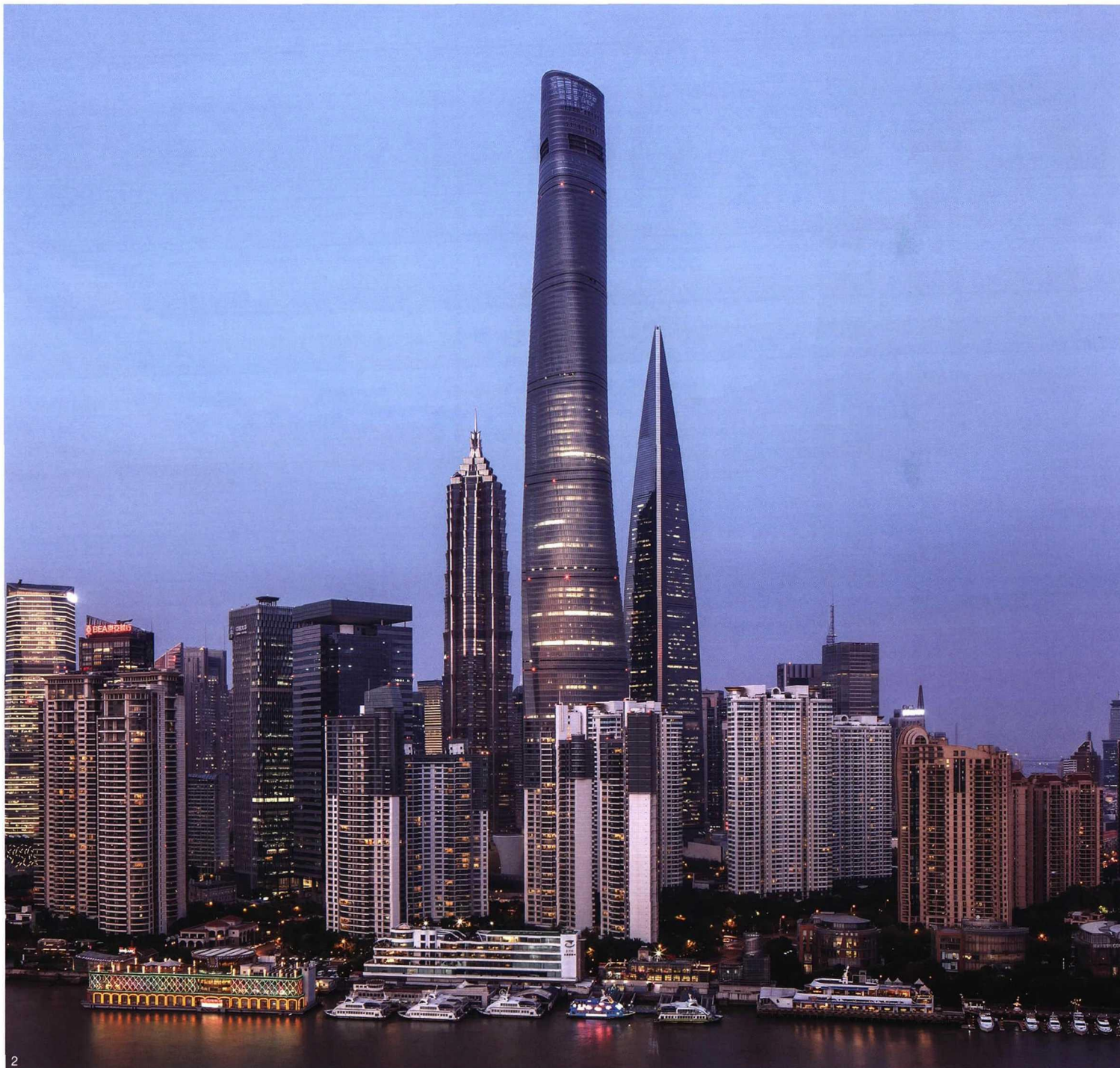


总平面 0 20 50 100m

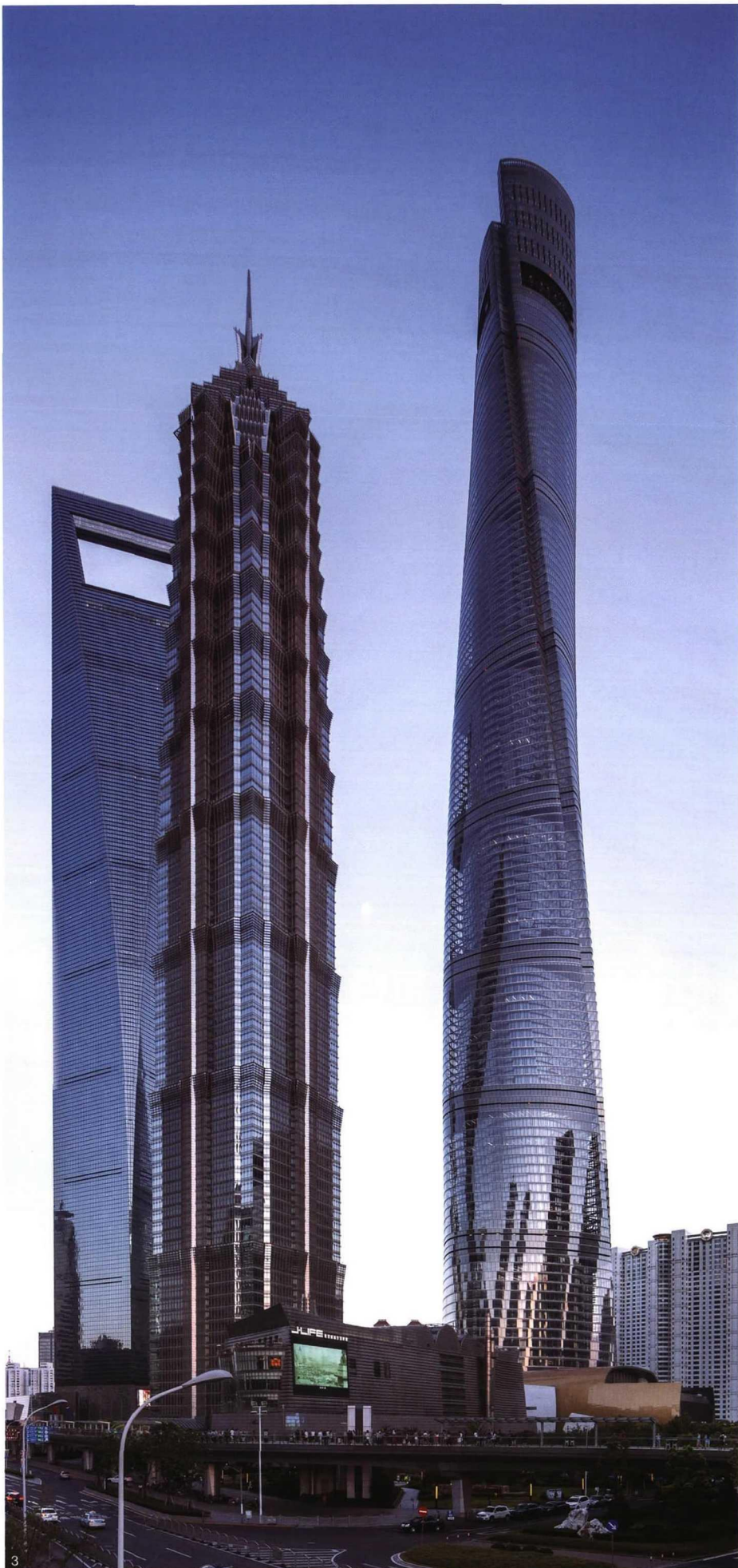
1 上海中心大厦
2 上海环球金融中心

1 上海中心鸟瞰(摄影: Jackal Pan)

2 陆家嘴核心区沿江风貌: 城市中的上海中心



2

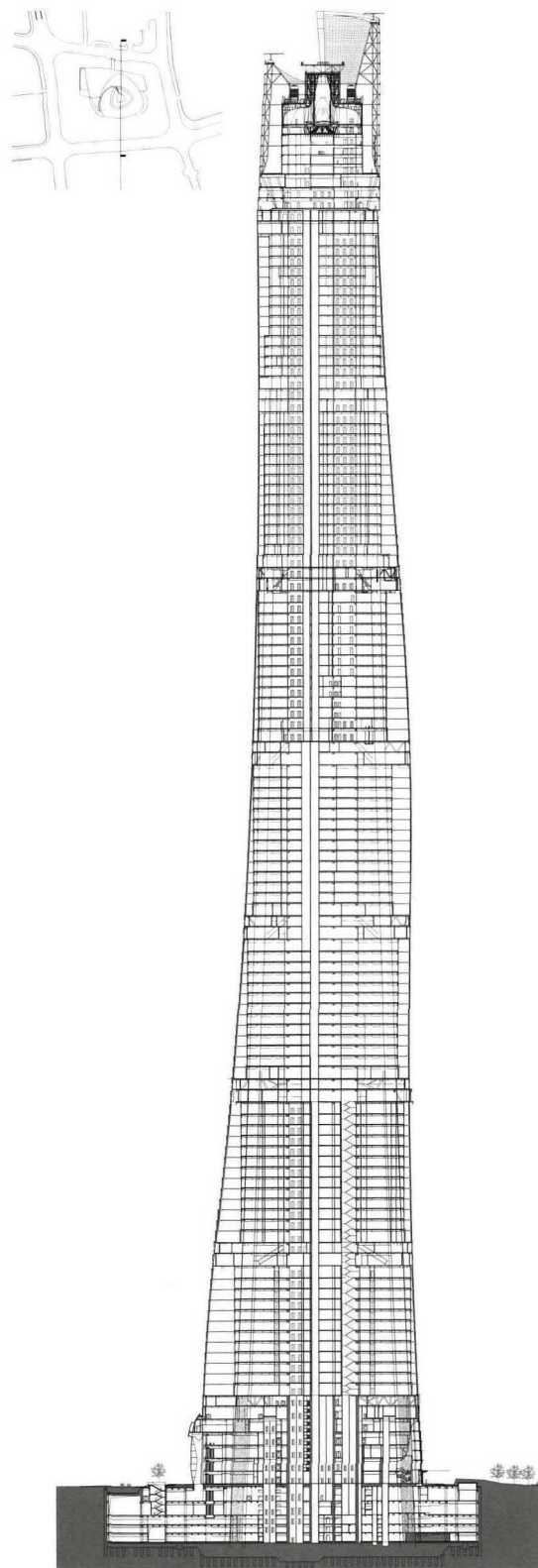


主要顾问公司
 幕墙顾问: Aurecon
 景观顾问: SWA
 消防顾问: RJA
 声学顾问: SM&W
 灯光顾问: PHA
 风洞试验和风环境咨询: RWDI
 绿建顾问: 上海市建筑科学研究院
 LEED 顾问: 普德

基地面积 3.04 hm²
 建筑面积 地上 40.76 万 m²,
 地下 16.57 万 m²
 结构形式 巨型框架 + 核心筒
 + 伸臂桁架

建筑高度 632m
 建筑层数 127 层

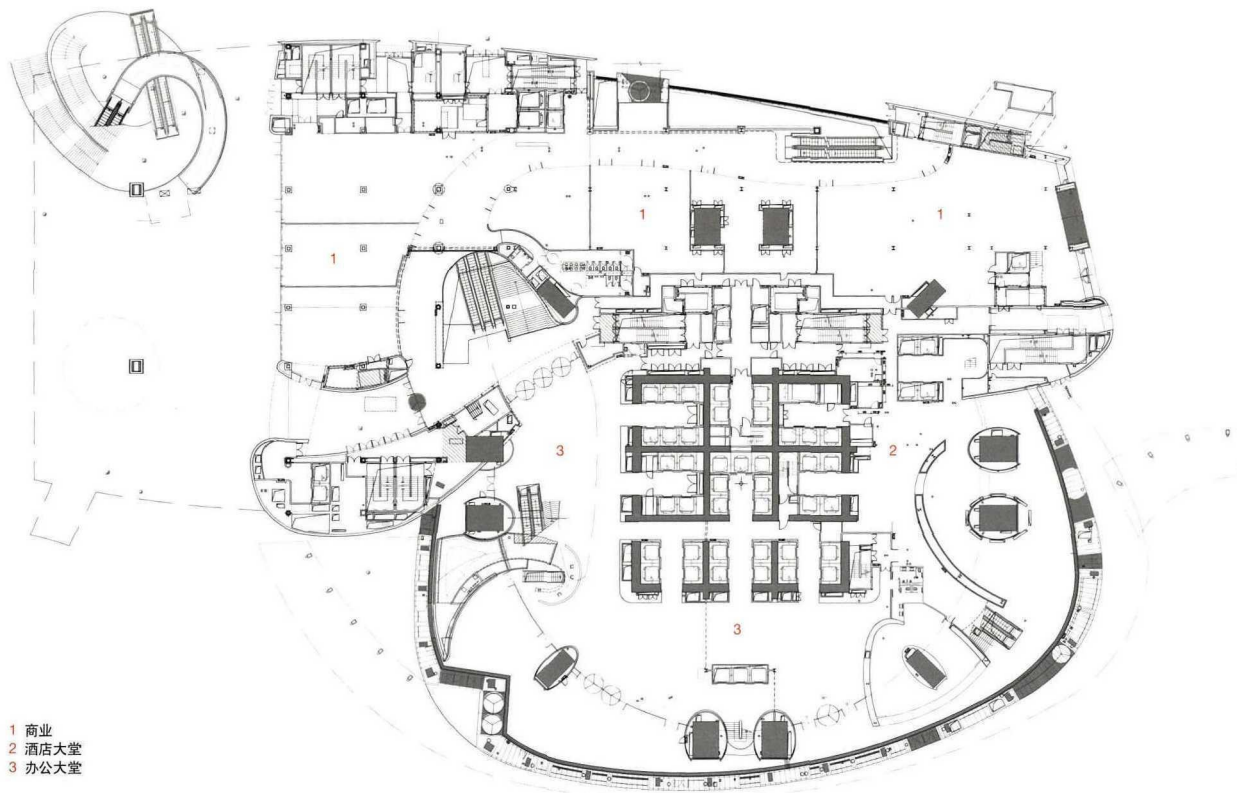
摄影 章勇 (除标注外)



剖面 0 10 20 50m



3 西北向全景
4 东南向塔楼外景
5 沿东泰路建筑局部



1 商业
2 酒店大堂
3 办公大堂

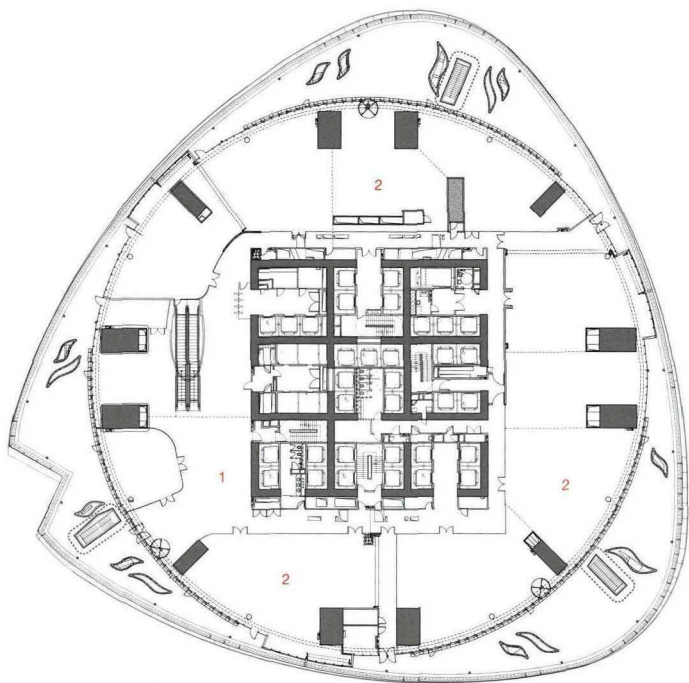
一层平面 0 5 10 20m



6

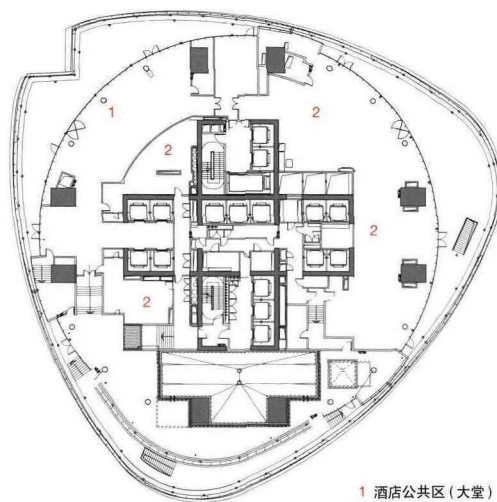


7



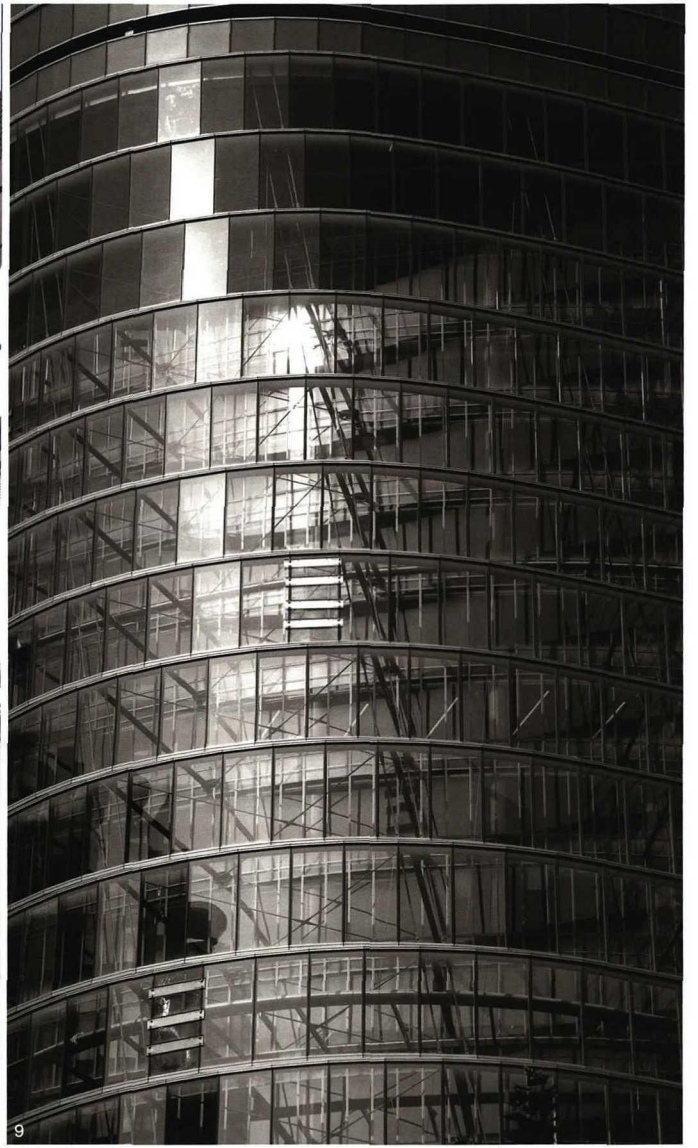
22层办公大堂层平面 0 5 10 20m

- 1 办公大堂
- 2 办公大堂商业配套

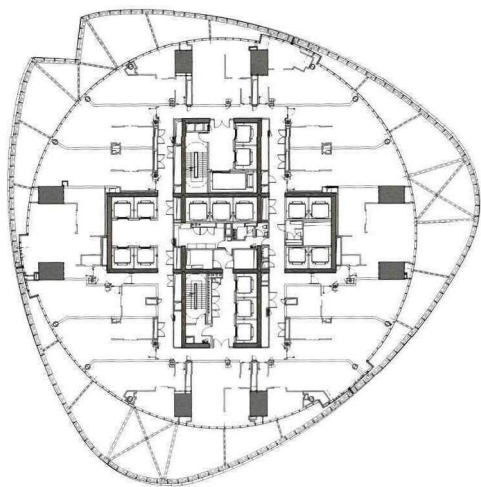


84层酒店大堂层平面

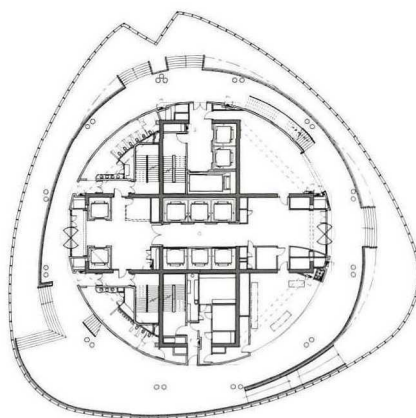
- 1 酒店公共区(大堂)
- 2 酒店配套



- 6 5层室外露台餐饮空间
- 7 主入口门厅
- 8 空中花园
- 9 立面细部



91 层酒店客房层平面



116 层观光厅平面

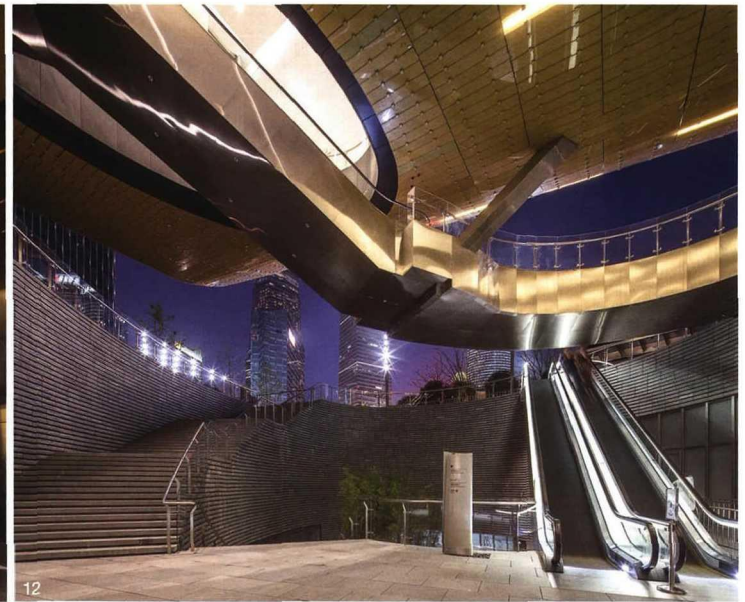


10

10 地下一层地下通道
11 首层大堂室内
12 与城市交通的衔接点



11



12