

奥地利钢铁联合公司财务部与商务部大楼

设计单位：迪耶特马·菲茨丁格建筑师事务所

竣工时间：2009年

项目地点：奥地利林茨市

项目面积：36 700 m²

摄影师：乔·菲茨丁格、约瑟夫·鲍茨、芭芭拉·菲茨丁格·菲尔贝尔

位于奥地利林茨市的奥钢联钢铁公司在一片辽阔空地上建起了极具代表意义的新财政部与商务部大楼。继几位顶尖设计师的角逐之后，城市规划理念和所有建筑的设计都由定居国外的奥地利最著名的建筑设计师来执行。

奥地利钢铁联合公司不仅在林茨市这片工业区域内远近闻名，而且在上奥地利州也拥有不小的名声。国内外对林茨市的认识都与这个钢铁公司密切相关，该公司是以赫尔曼戈林的名字创建的，如今已经发展成为国际知名企业。

幸运的是，这种看法使奥地利钢铁联合公司（简称“奥钢联”）充满了责任意识，不仅在改善林茨市空气质量方面作出了很大贡献，而且这个宏伟的财政部和商务部大楼也充分展示了林茨市的工业实力。事实上，“奥钢联”包含许多高品质的建筑细节：动态弯曲体量设计、前端削去一角的独特设计、用金银丝细工饰品装饰以及可调节的金色建筑立面，就是最粗心的司机驶过也会对其留下深刻印象。

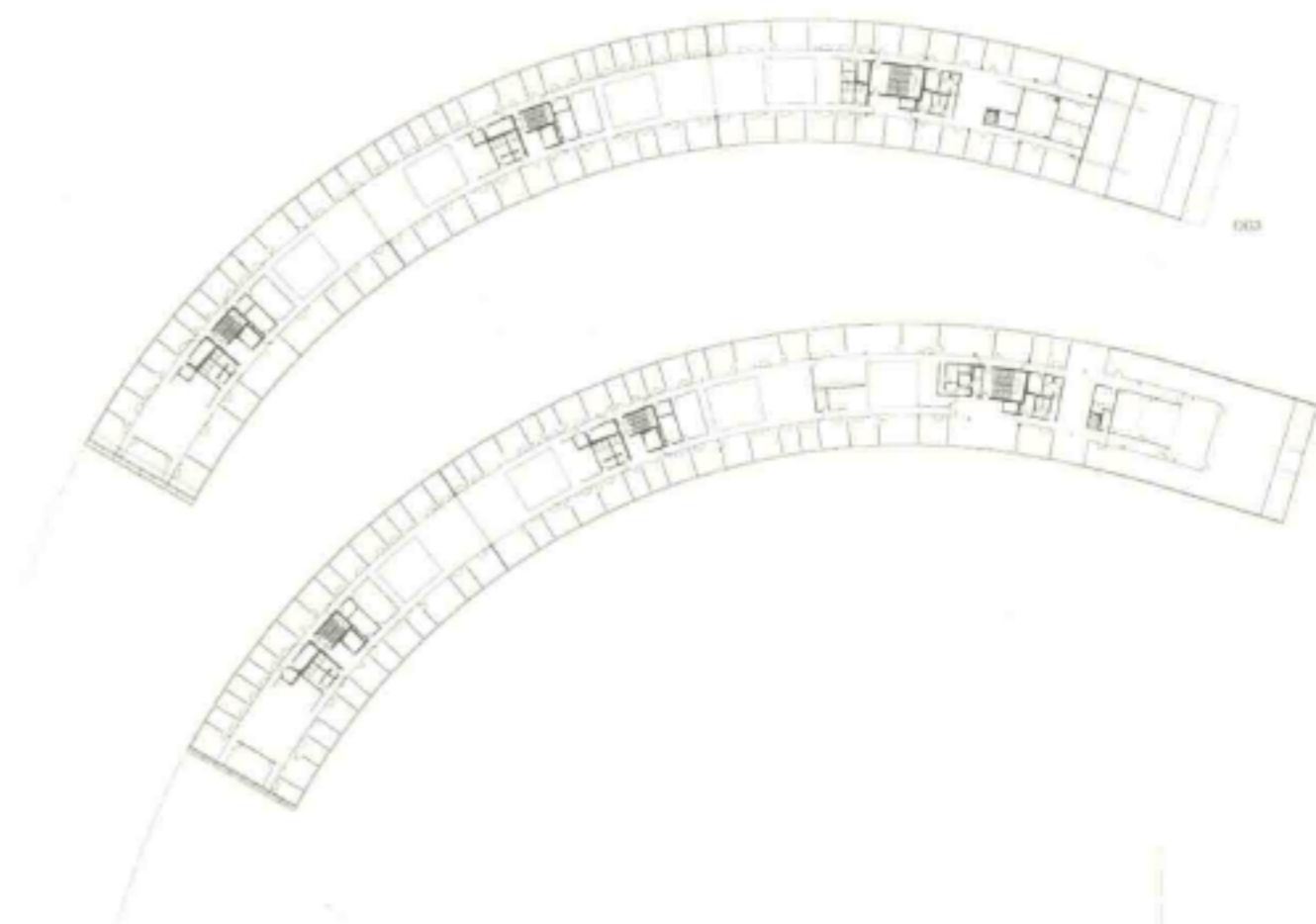
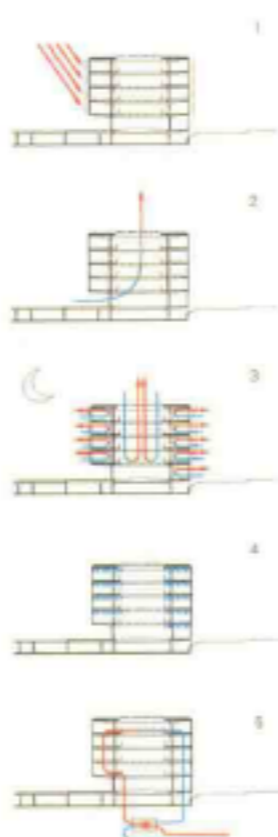
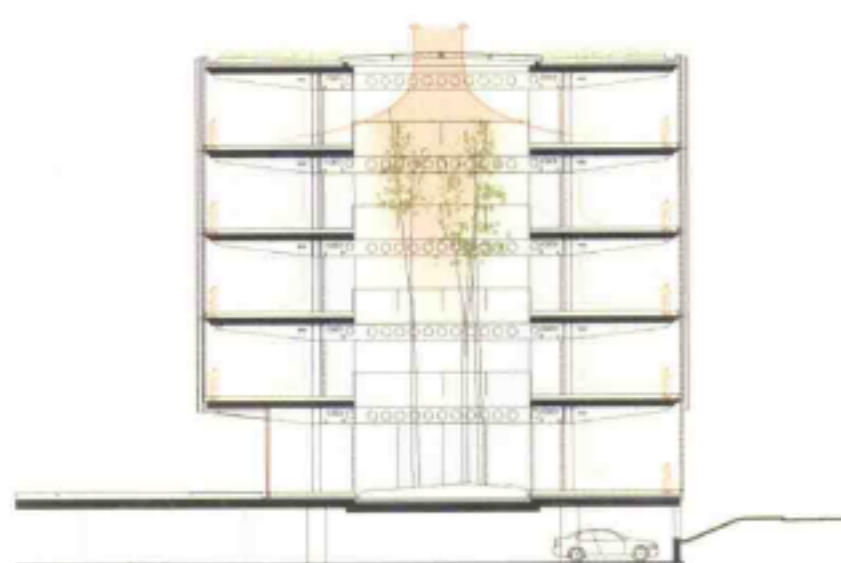
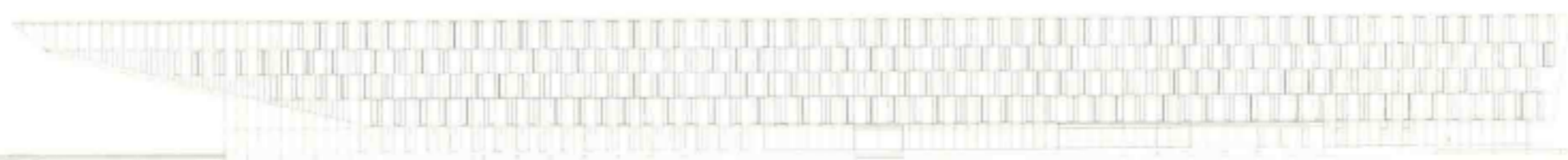
该设计方案在最低的成本投入条件下取得了最佳的设计效果，迪耶特马·菲茨丁格建筑师事务所作为大赛冠军脱颖而出，此次竞赛的参赛者和评委都是顶尖的专业人士。



该设计方案在各方面都表现出独特的建筑品质，成功地征服了大赛评委。卷曲的建筑体量描绘出在公司总部BG41大楼北侧被称为“非核心地带”的一片荒地的轮廓，以创造出开阔而又界定清晰、一直延伸至南侧游客中心的开放区域。同时成功地将三个不同的建筑相互结合在一起，以创造出具有代表意义的整体效果。根据巴黎HYL景观设计单位（另外一个邀请赛的冠军）的设计方案进行改造的公园，有望成为全市景色最壮观的公园之一。虽然该公园是两层结构，但这并没有降低其建筑品质，而且其垂直交错的造型设计进一步增强了公园上下楼层间的空间魅力。



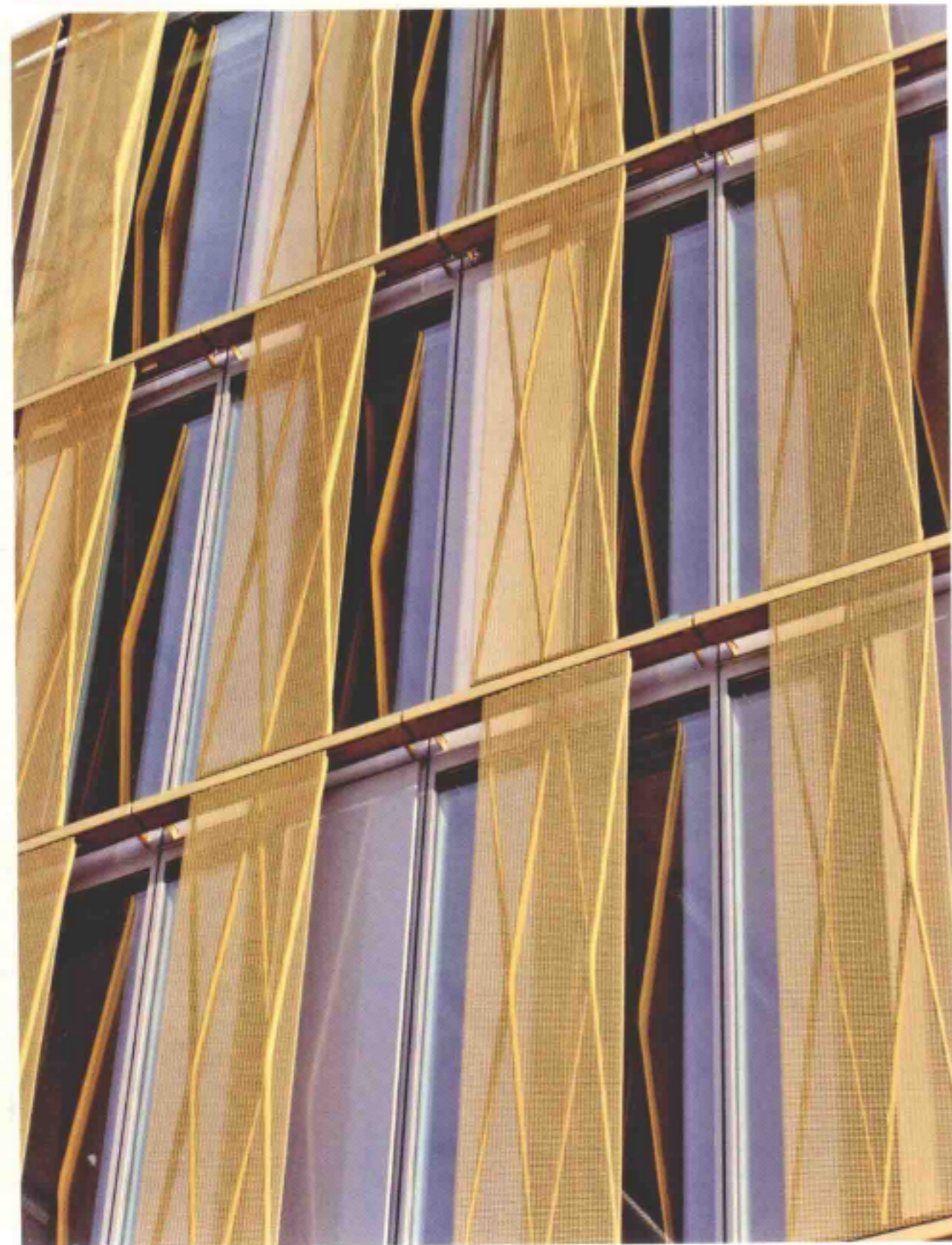


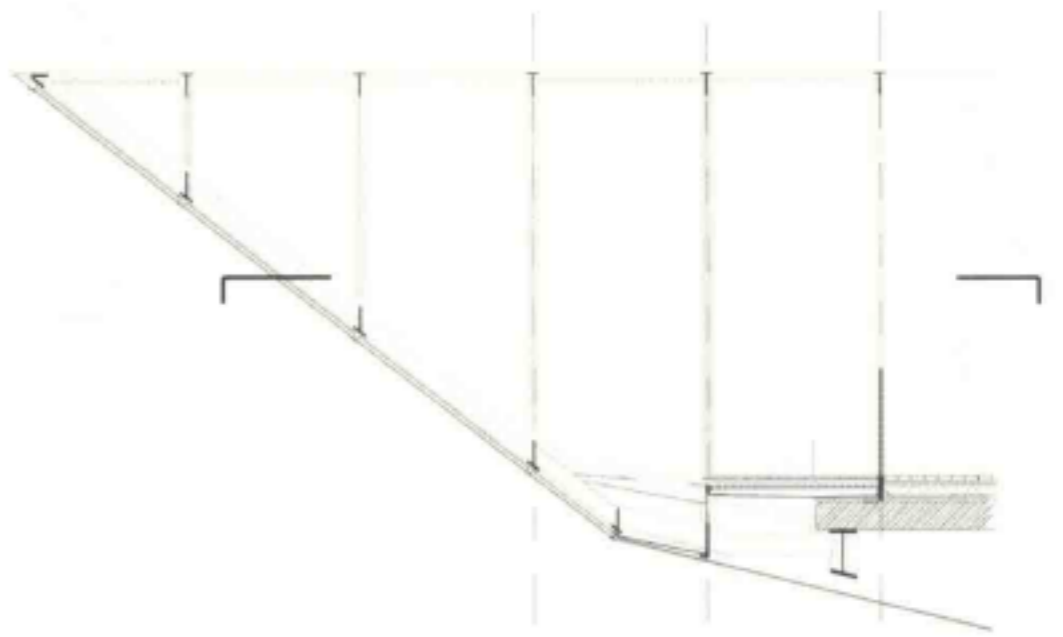
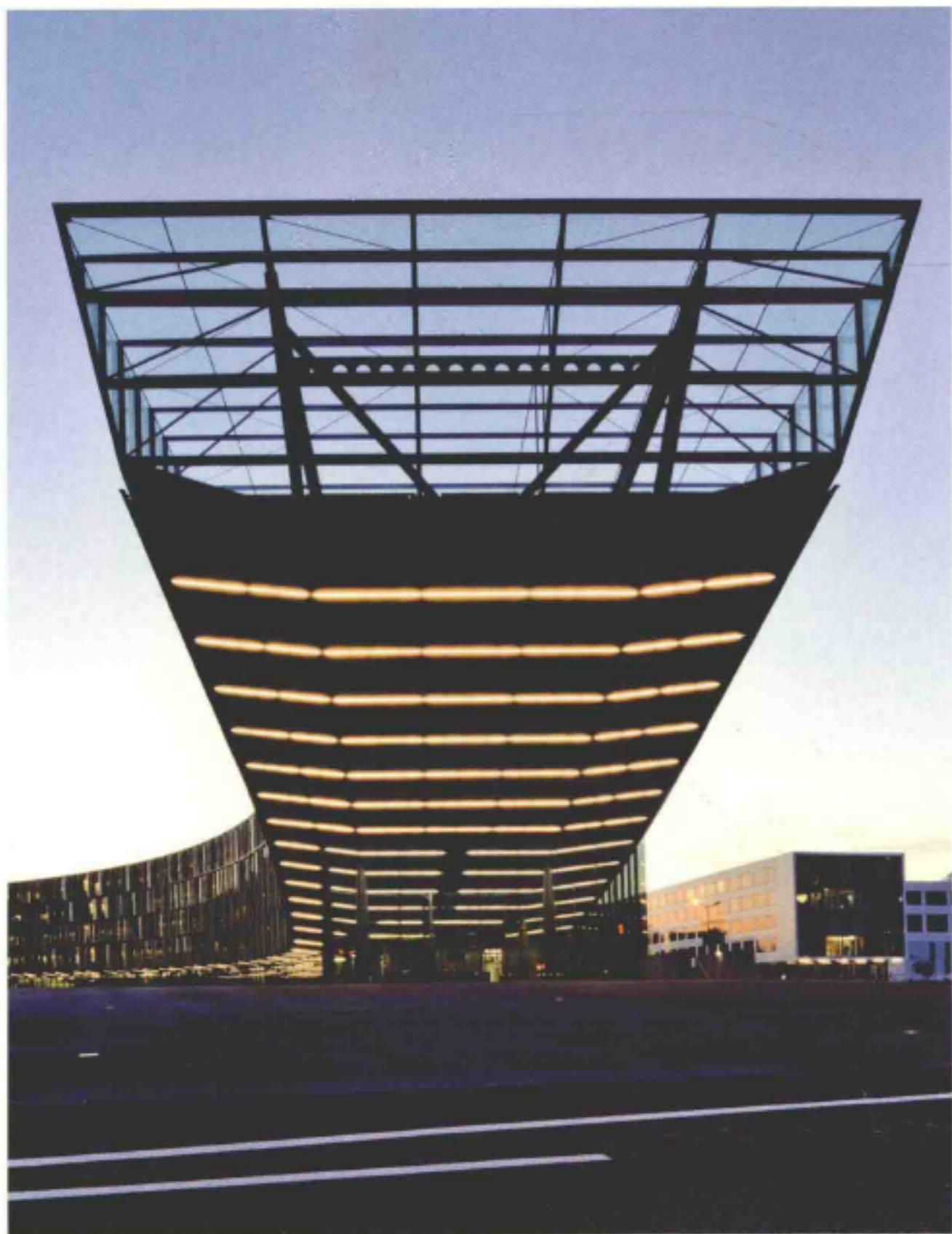


细节图

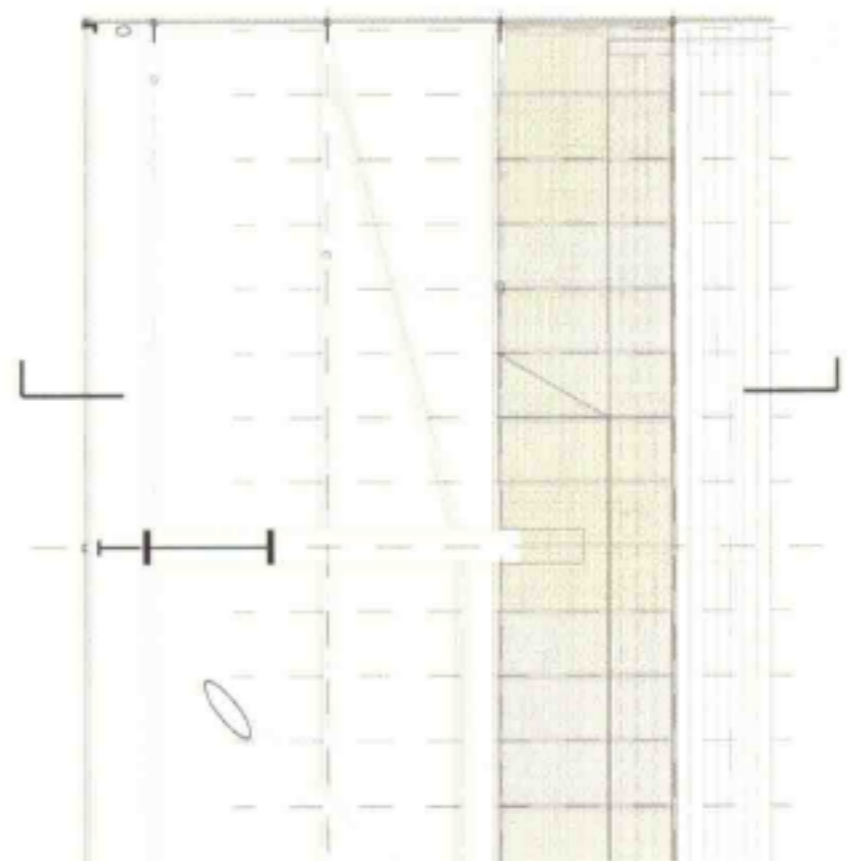
1. 遮阳装置
2. 交叉通风
3. 夜晚通风降温
4. 通过裸露混凝土天花板使太阳能吸收最大化
5. 产业化经营剩余热量







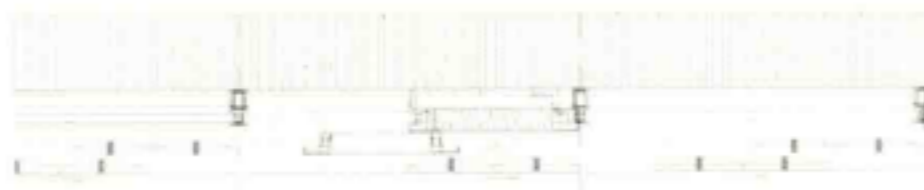
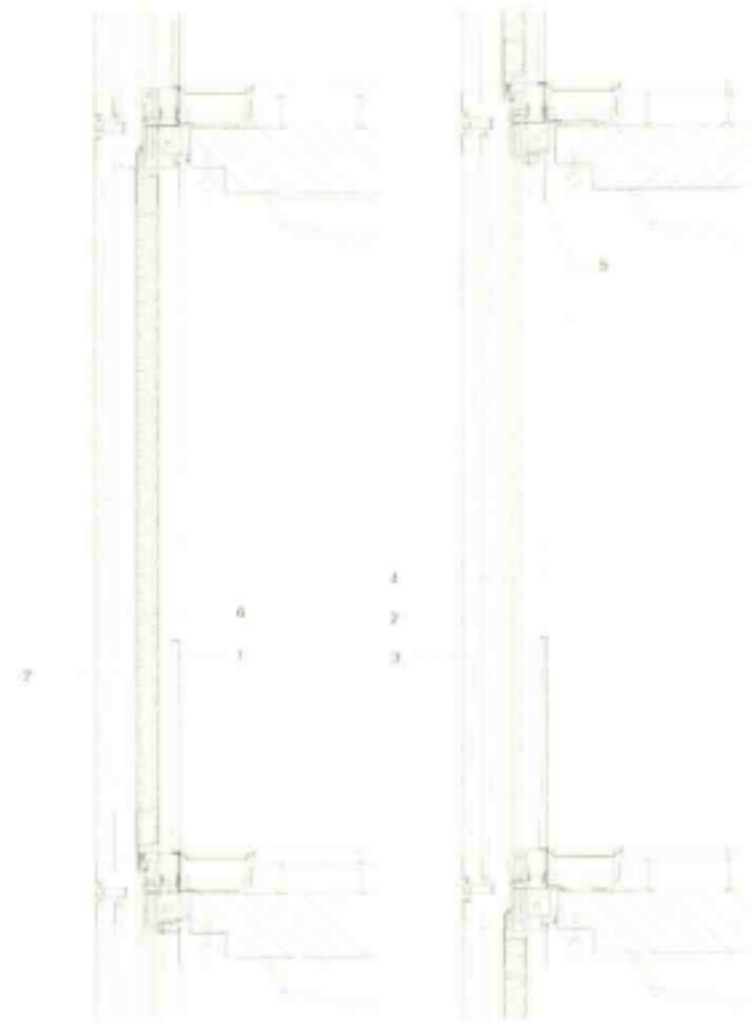
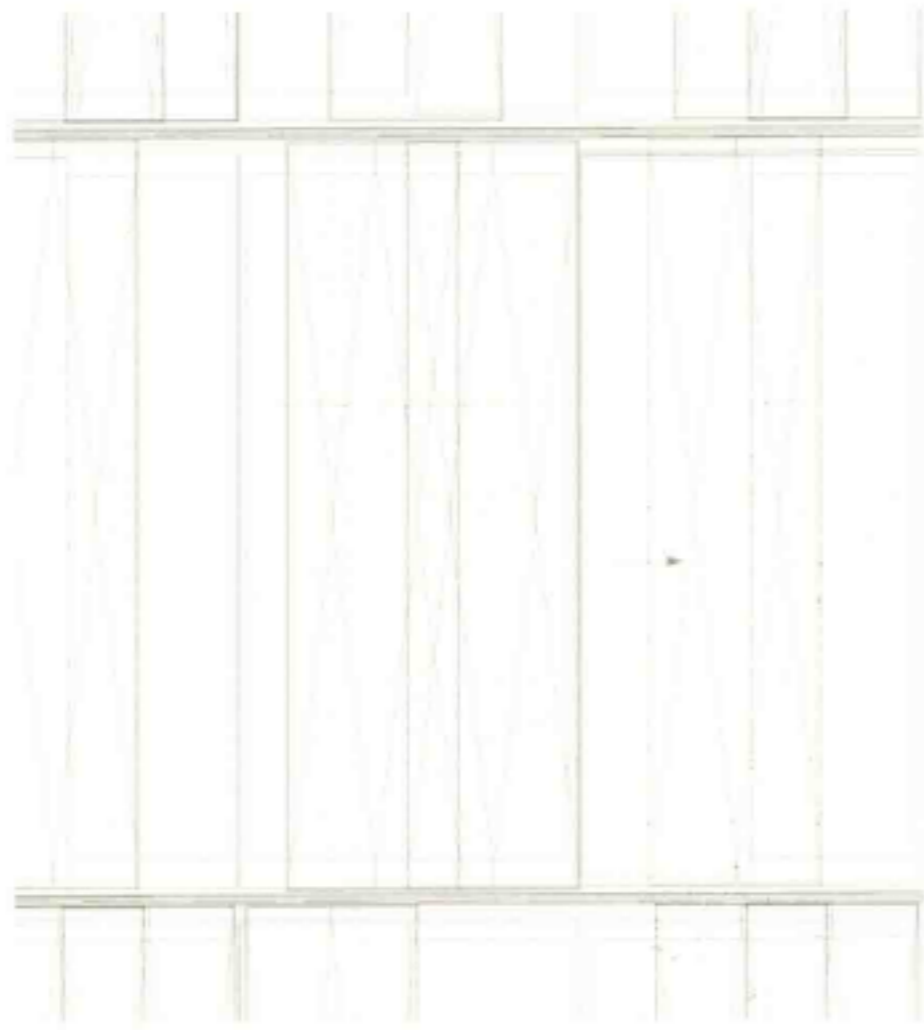
纵向截面图



水平截面图



0 25 50 100 200



1. 粉末喷涂防坠落扁钢, 颜色RAL 7036
2. 金属扁钢结构上的遮阳滑动装置
3. 粉末喷涂金属黄色遮阳装置
4. 落地窗固定玻璃幕墙
5. 防盗设计
6. 粉末喷涂对开滑动双层窗户, 颜色RAL 7036



