

津津花园

Jinjin Garden, Wuhan

用途：商场、办公

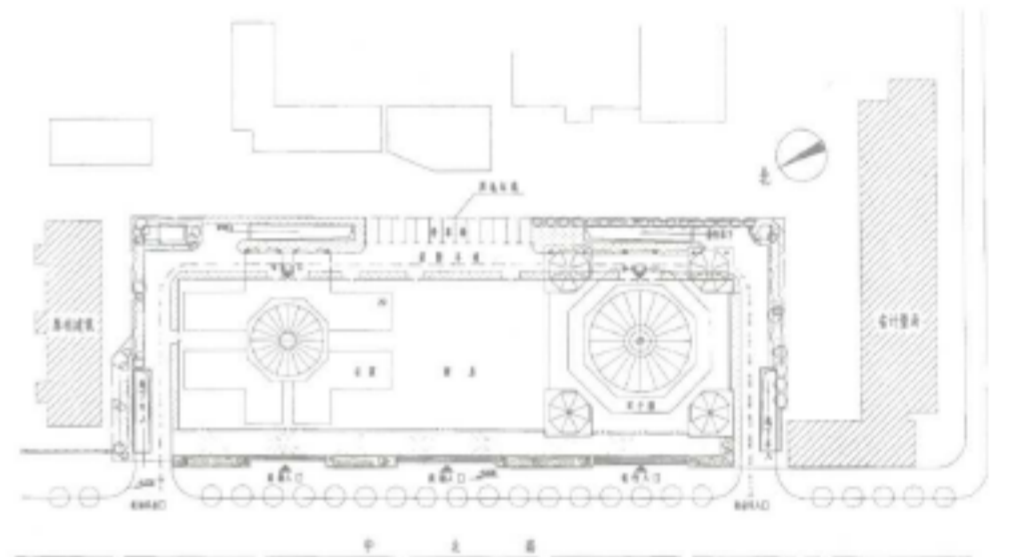
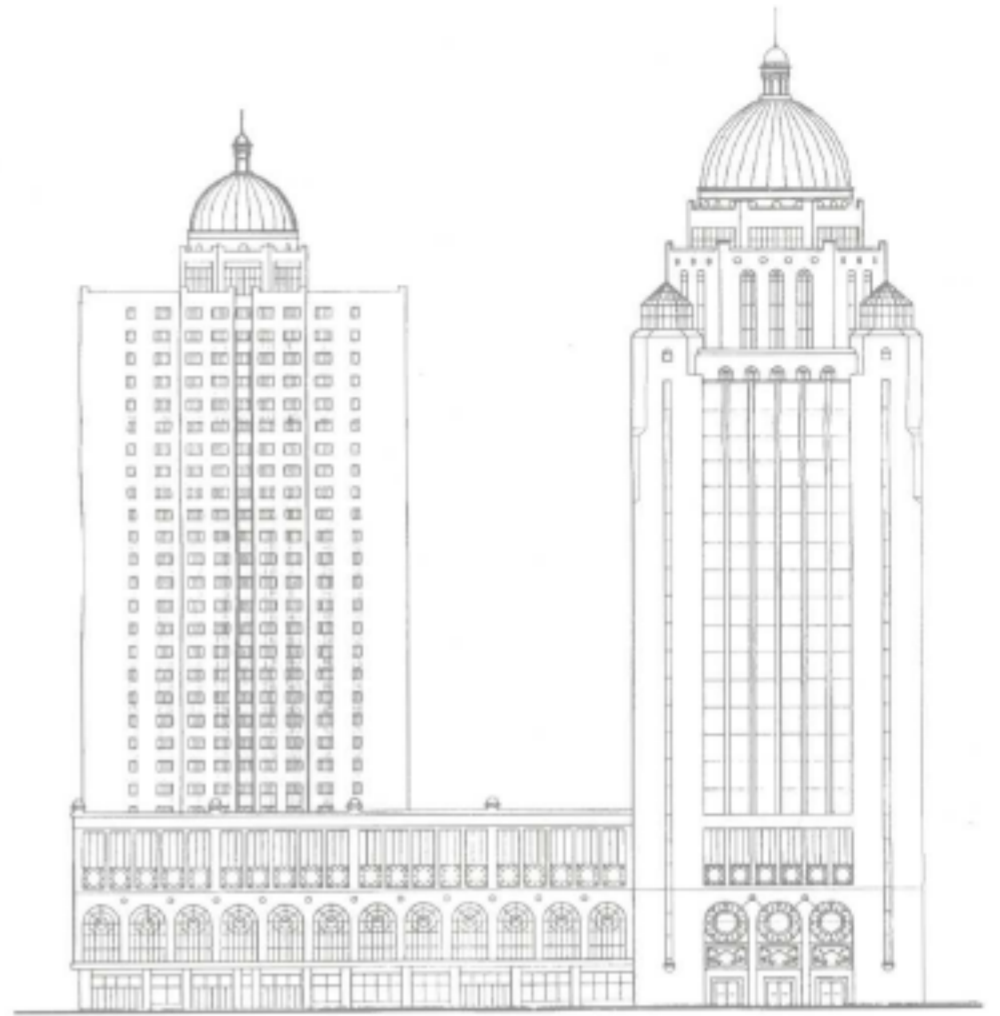
建设地点：武汉市中北路

建筑面积：70352 m²

设计/竣工时间：1995年/1998年

津津花园地处武昌中北路东侧。建筑高度99.9 m，由1层地下室、5层裙楼、两幢近100 m的高层建筑组成。地下室为设备用房和地下车库；裙楼1~5为商场、餐饮及娱乐层。两幢高层分别为公寓式写字楼和湖北省农业银行办公楼。以办公楼为造型重点，通过方形切角和八角形平面过渡到圆形穹顶形成高潮。高层以竖线条造型和裙楼的舒展相对比。裙楼以连续拱券和玫瑰形花窗形成精致的细部。写字楼外墙装修首次采用墙面砖仿铝合金做法，典雅气派。

- 1 立面
- 2 总平面
- 3 入口外观
- 4 屋顶局部
- 5 全景鸟瞰





中国农业银行
AGRICULTURAL BANK OF CHINA