

三里屯SOHO

设计单位: Kengo Kuma & Associates

竣工时间: 2010年

项目地点: 中国北京市

项目面积: 465 680 m²

摄影师: Kengo Kuma & Associates

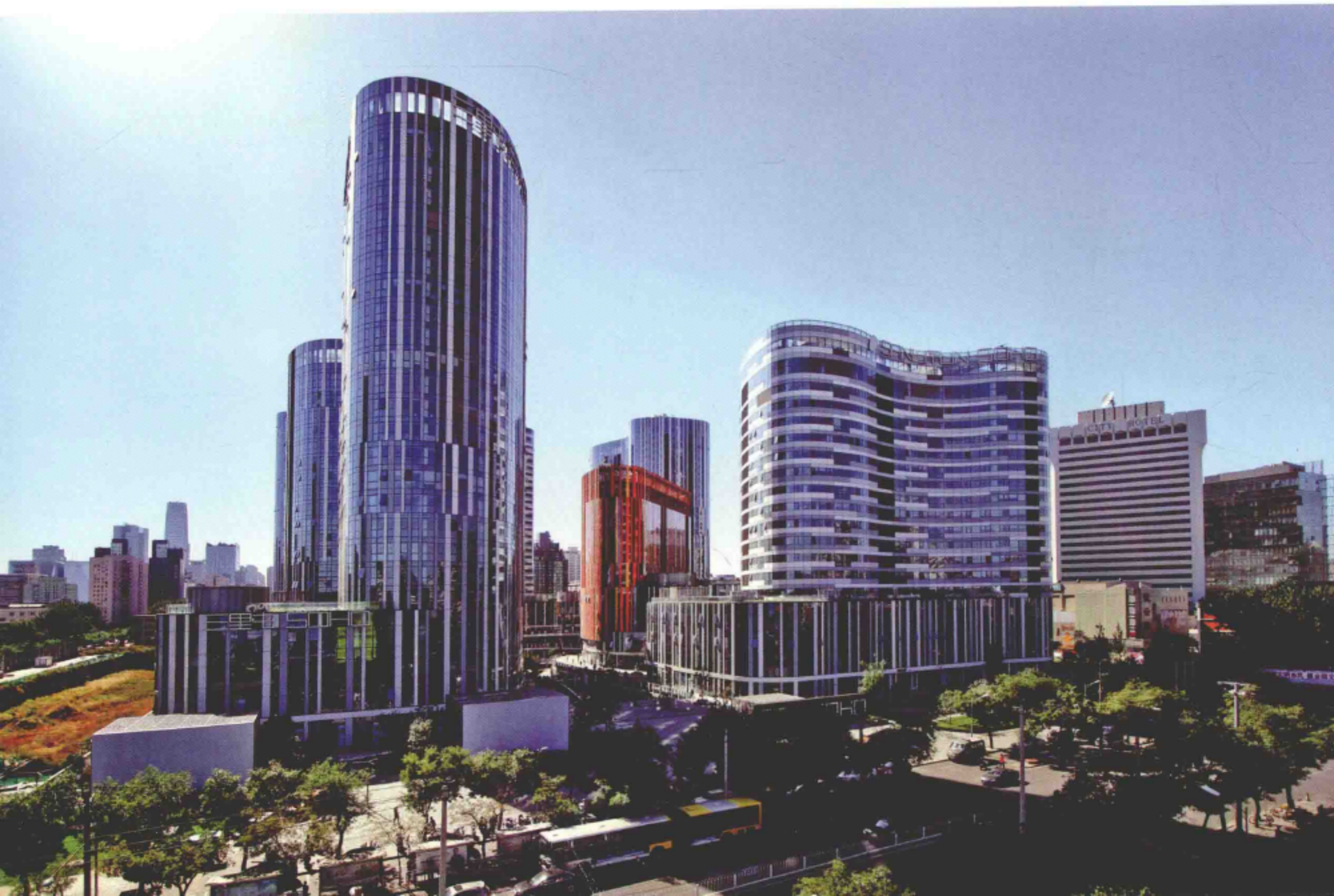
紧凑型城市

活跃的城市与安静的环境并存体现了三里屯的魅力。酒吧街位于使馆区, 具有极为明显的特征。紧凑型城市并不意味着这片区域很小, 而是比邻之间的各种元素具有巨大的吸引力。

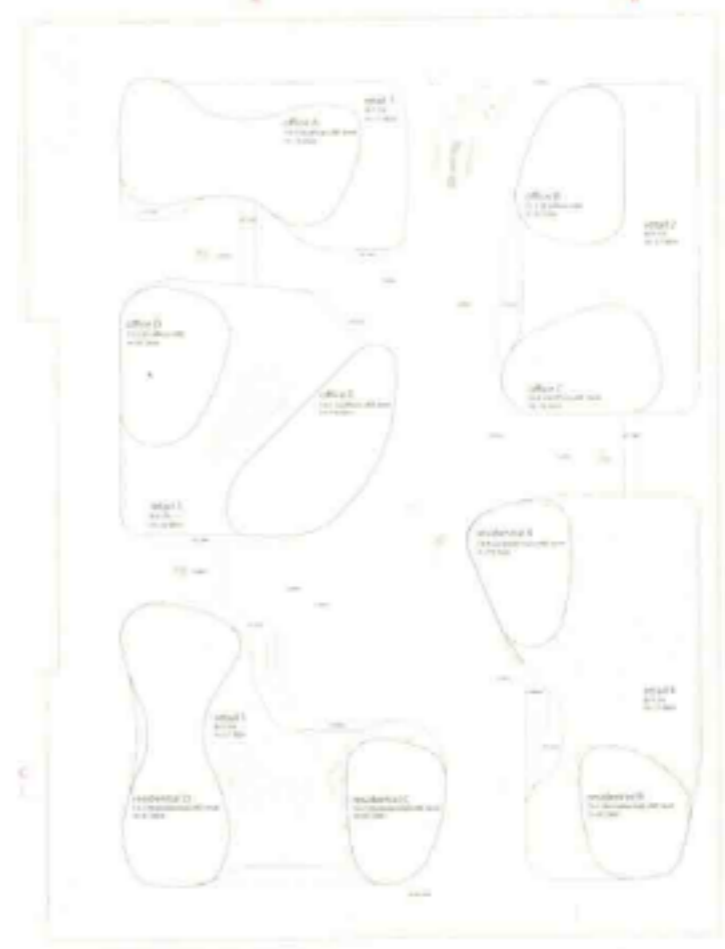
20世纪的大多数城市缺乏的就是邻近感。热闹的城市中心与宁静的郊区界限分明, 城市采用美国式建筑, 各个元素之间用汽车连接, 其结果是人们生活质量的急剧下降。如今, 全世界人们更喜欢具有这种邻近感的地方。紧凑型城市也是解决全球环境问题的方案之一。这类地方既可让人放松, 又可同时享受喧嚣和忙碌的城市生活。这也是为什么纽约的SOHO区和东京的青山区如此受欢迎的原因。我们认为三里屯SOHO将会成为这种新型城市的最优秀的榜样之一。

大楼景观

在三里屯SOHO项目中, 高层建筑本身就是道景观。9栋采用有机外形的高层建筑聚集在一起, 形成一道新的景观。尽管建筑本身与景观相冲突, 但是我们已经找到了让建筑成为景观的一部分的方法。在这里, 由建筑创造出来的谷地成为了未来自然景观中的“大峡谷”。

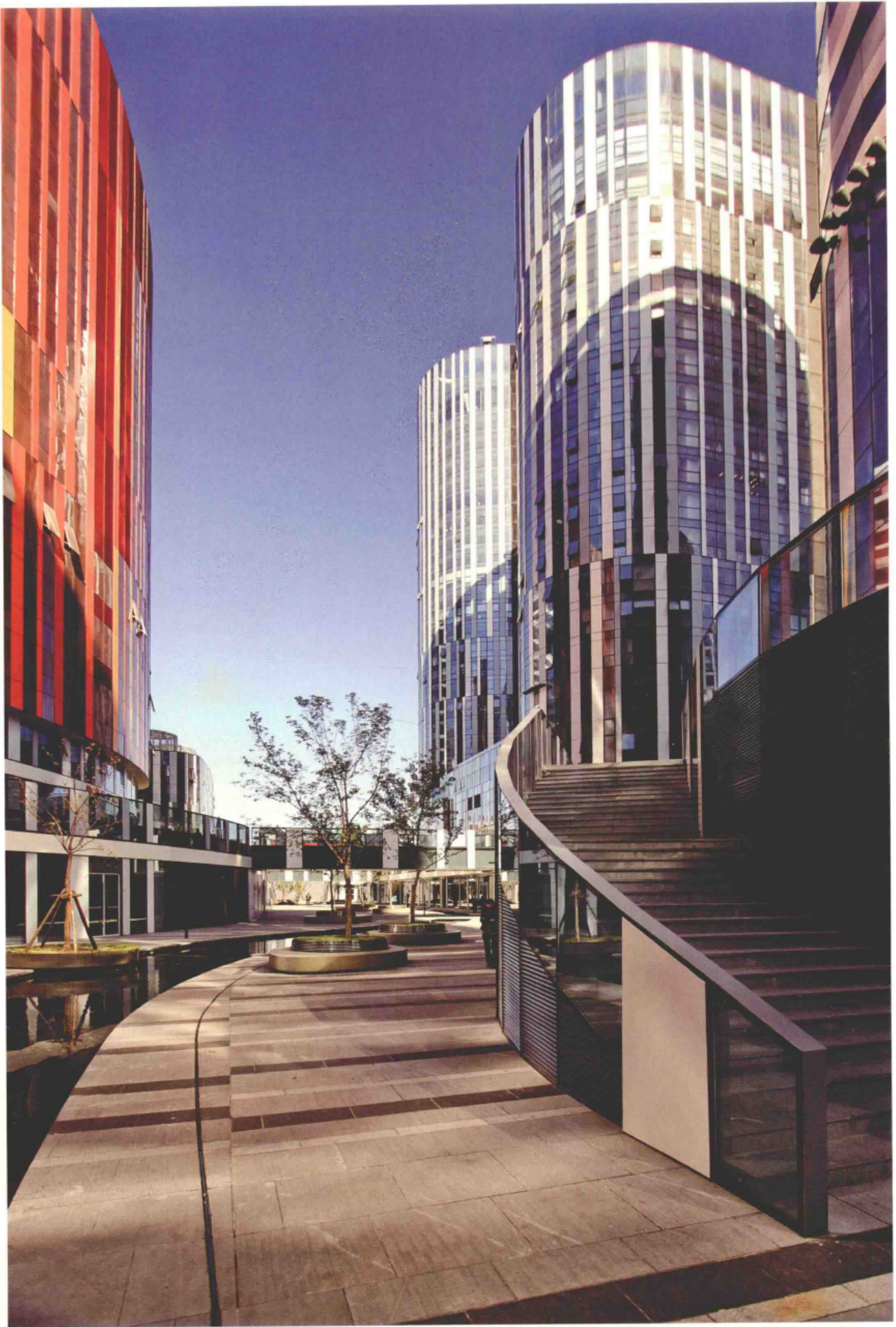


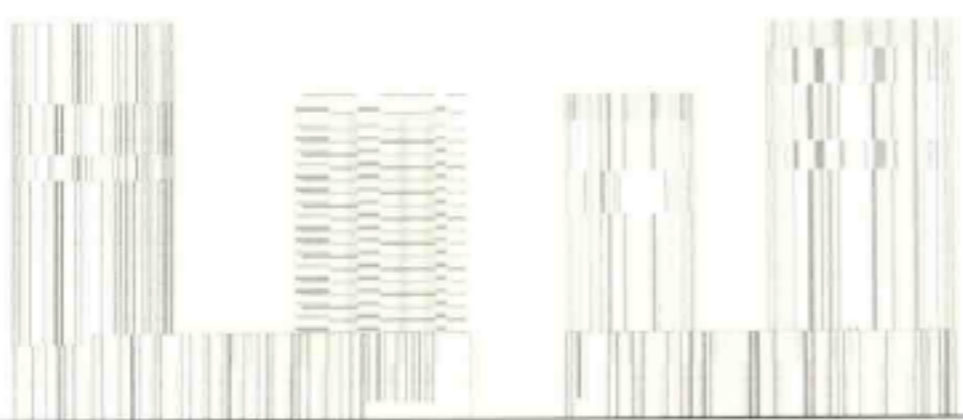
在大峡谷内，预计用来象征男性形象的超高层建筑变成了代表女性形象的峡谷，因预计成为城市中心象征的超高层建筑已经改变了其角色，并以新的形式创造了城市景观。利用这种角色转换技巧极好地融合了过去相互冲突的城市和自然元素。9栋超高层建筑会给人们带来前所未有的体验，让人们领略从未见过的风景。



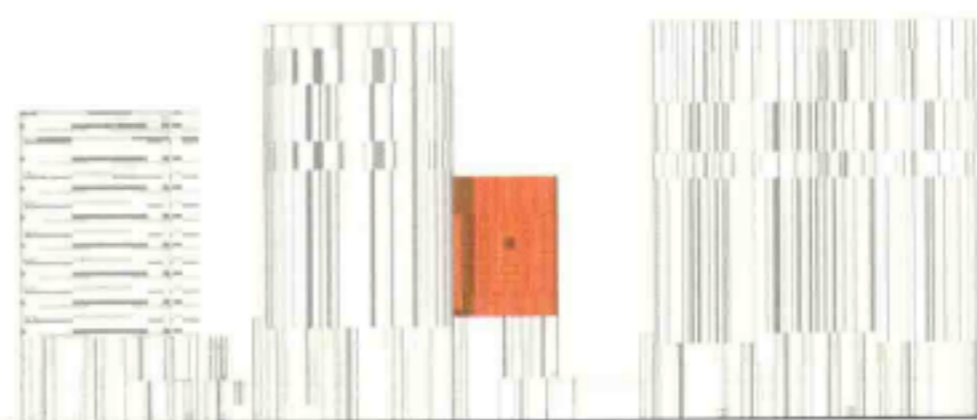
总体规划图



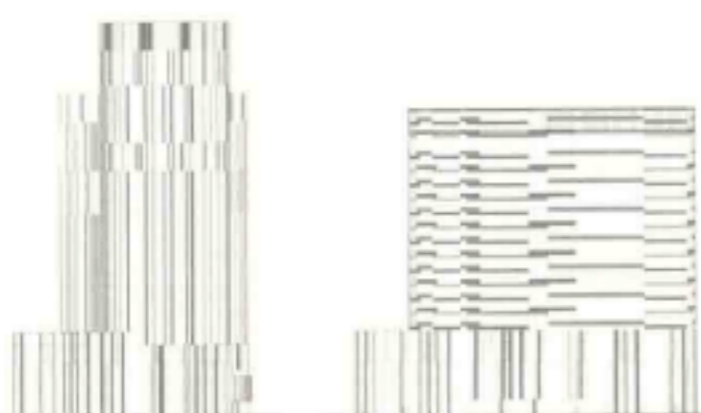




东立面图



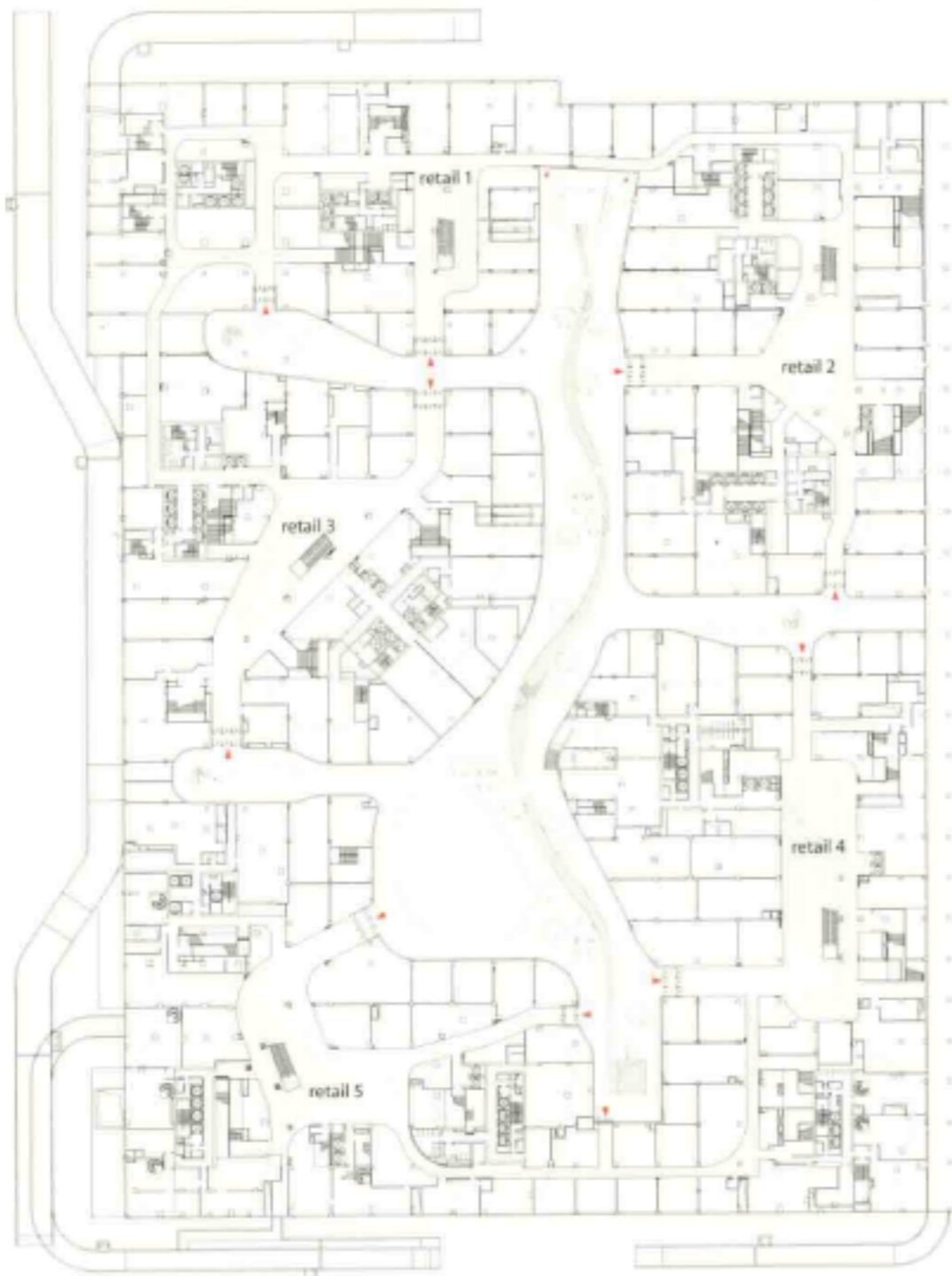
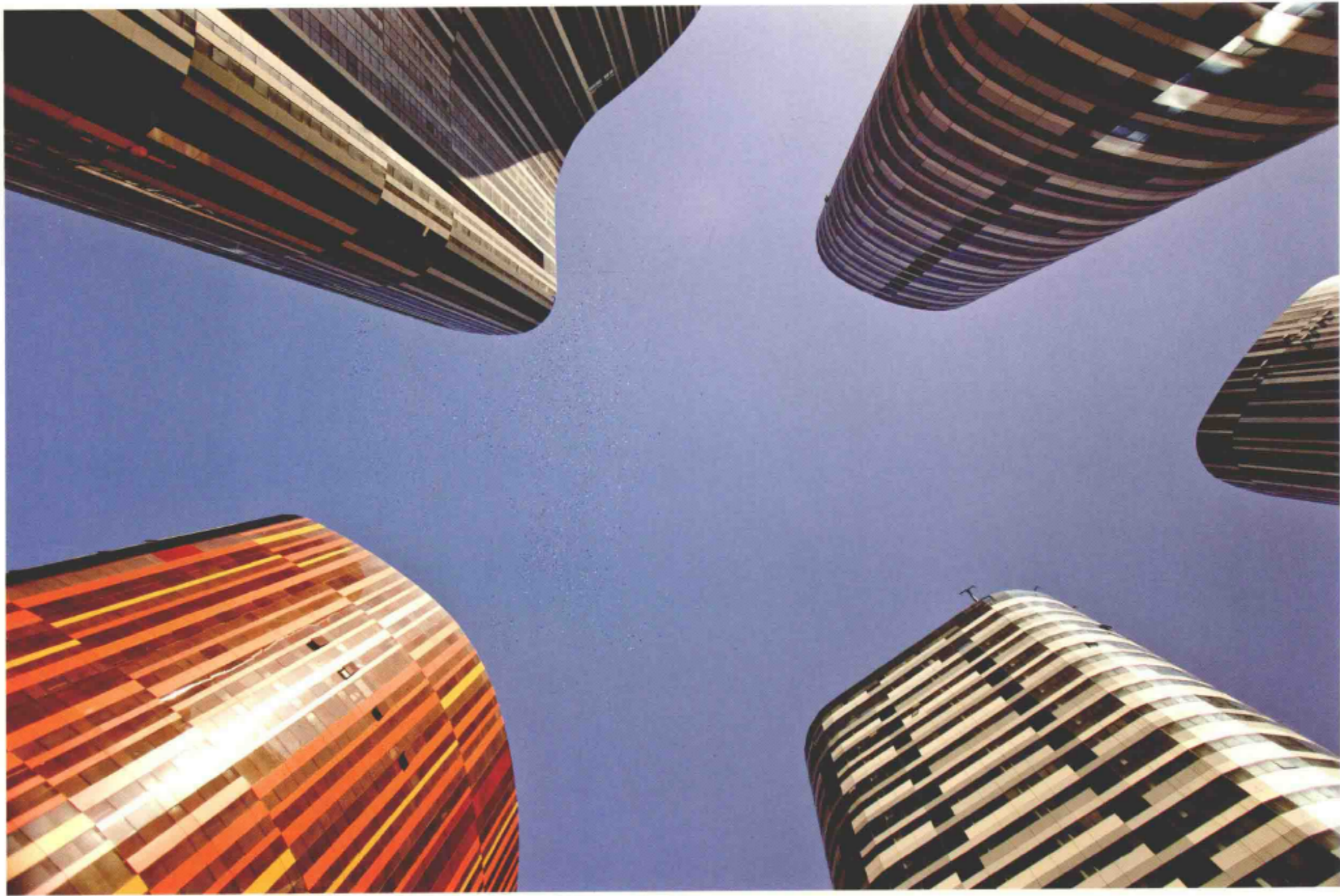
西立面图



北立面图



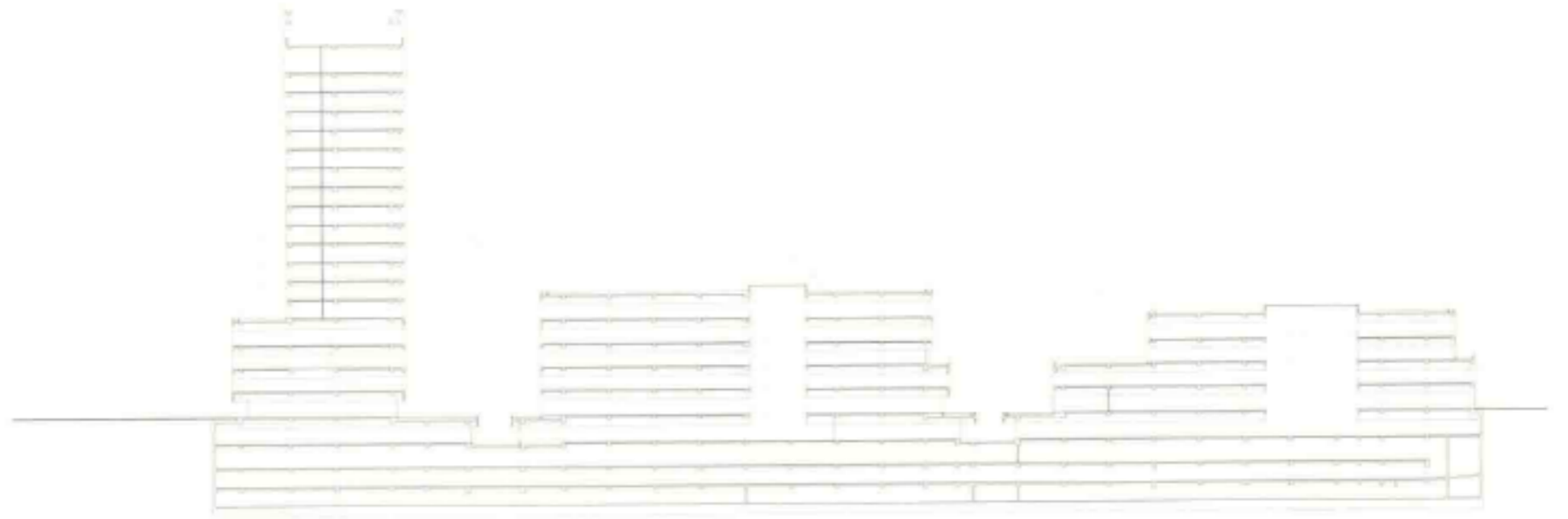
南立面图



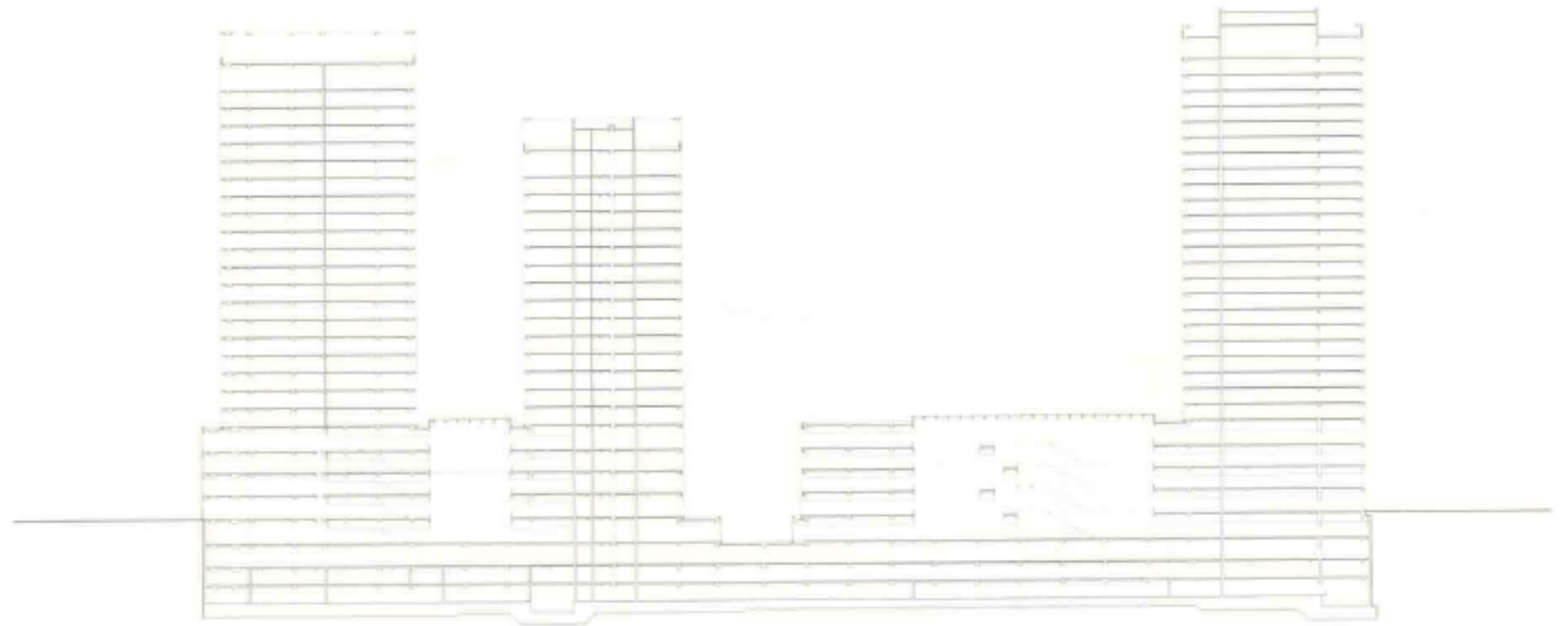
地下一层平面图



一层平面图



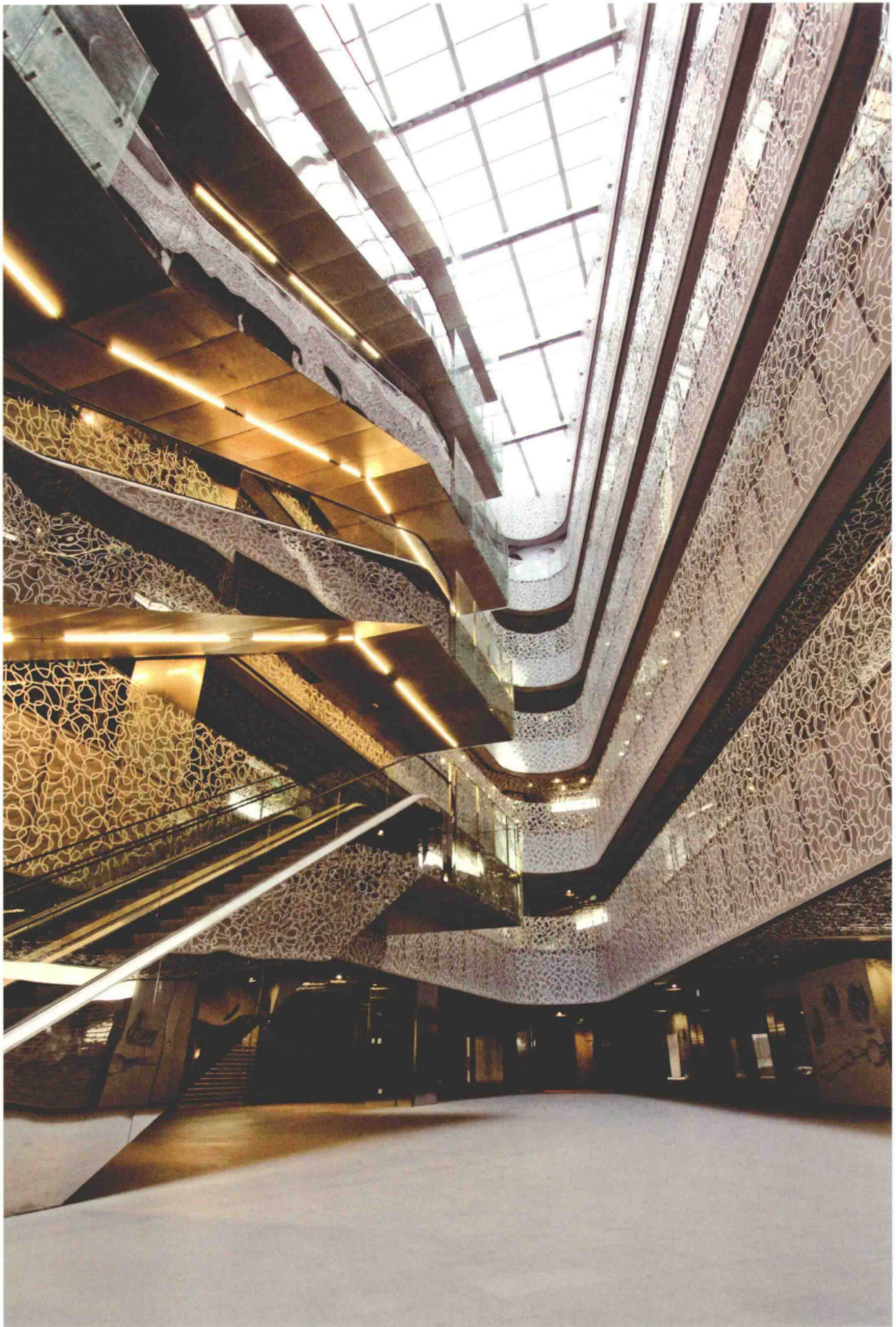
剖面图 A



剖面图 B

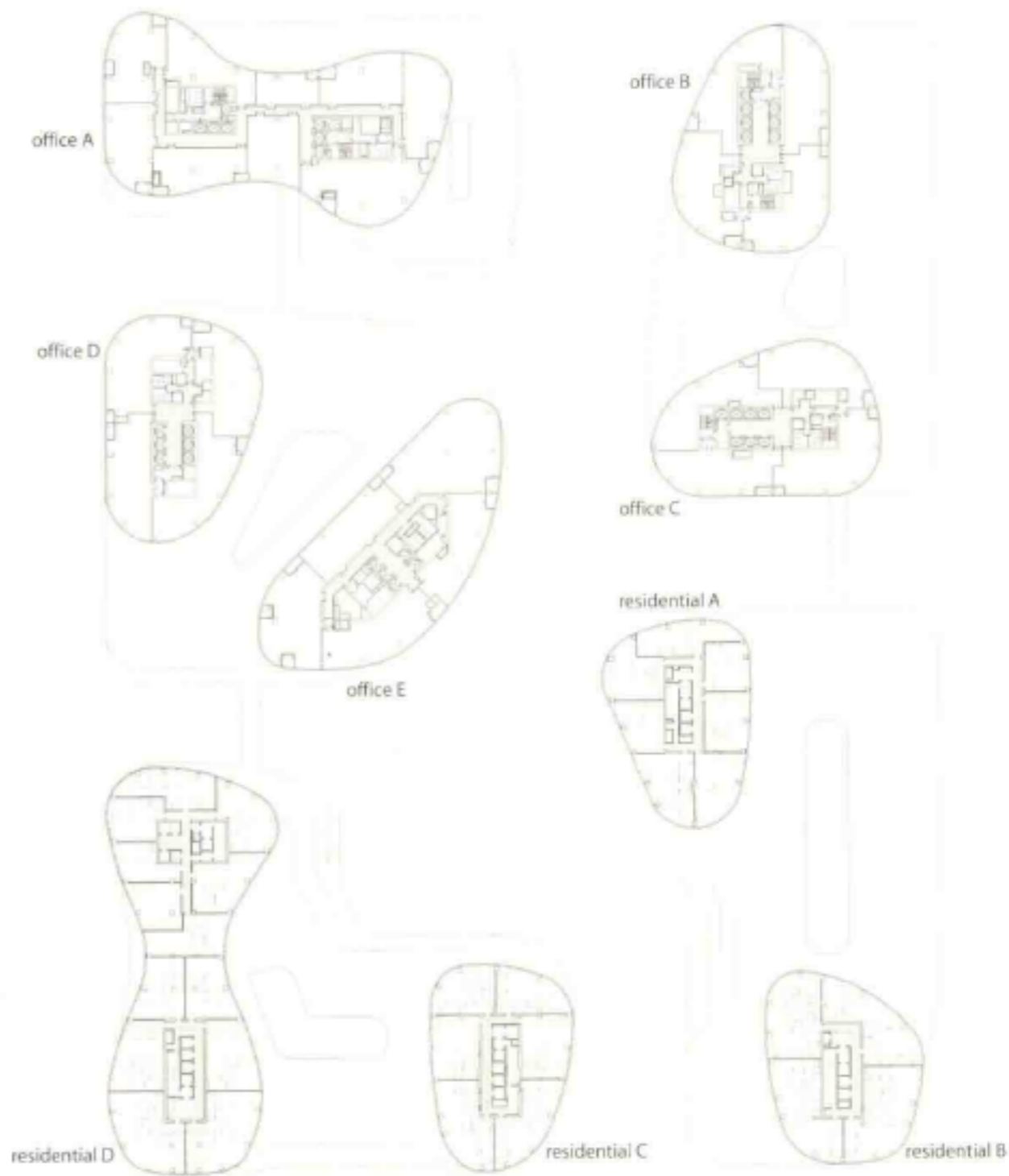


剖面图 C





三层平面图



办公住宅塔楼标准层平面图

