

库塞尔音乐中心

西班牙, 圣萨巴斯蒂安, 1990-1999

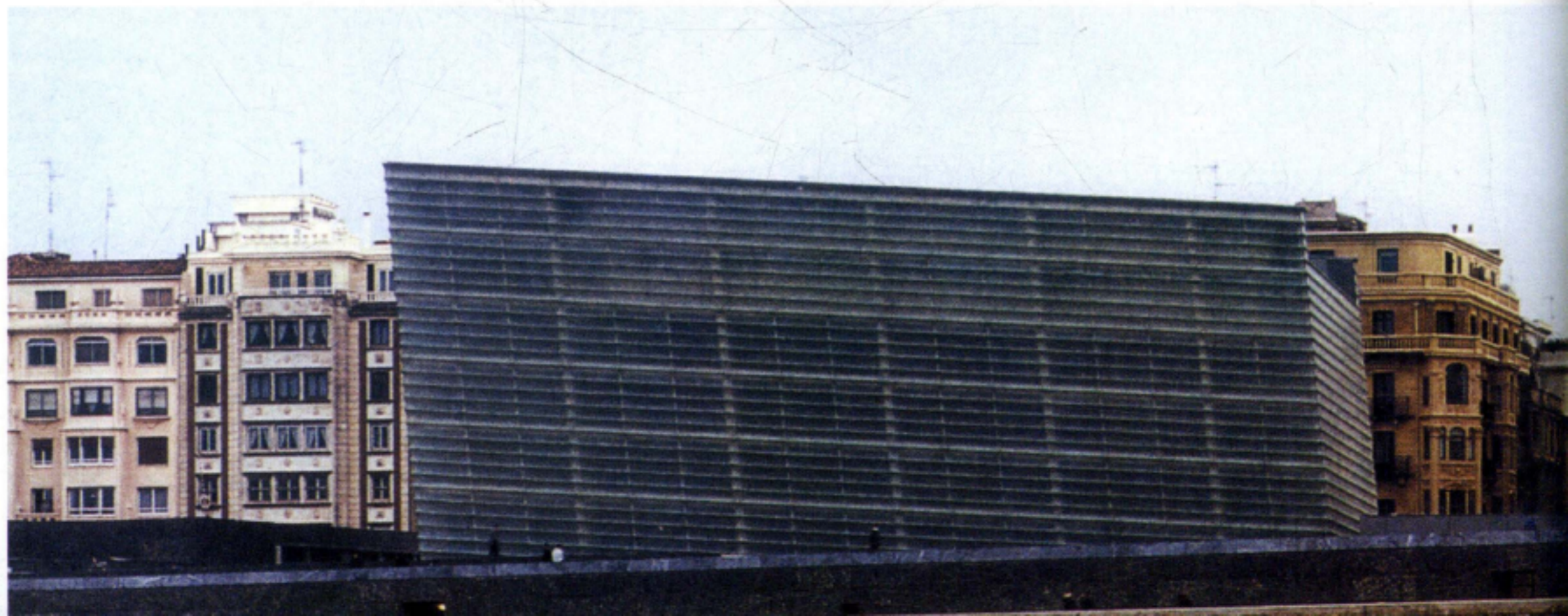
圣萨巴斯蒂安城的美丽很大程度上应该归功于它的景观和环境。比斯凯海湾的浪花冲刷着美丽的沙滩, 创造一个教科书中描绘的自然天成的地理风貌。

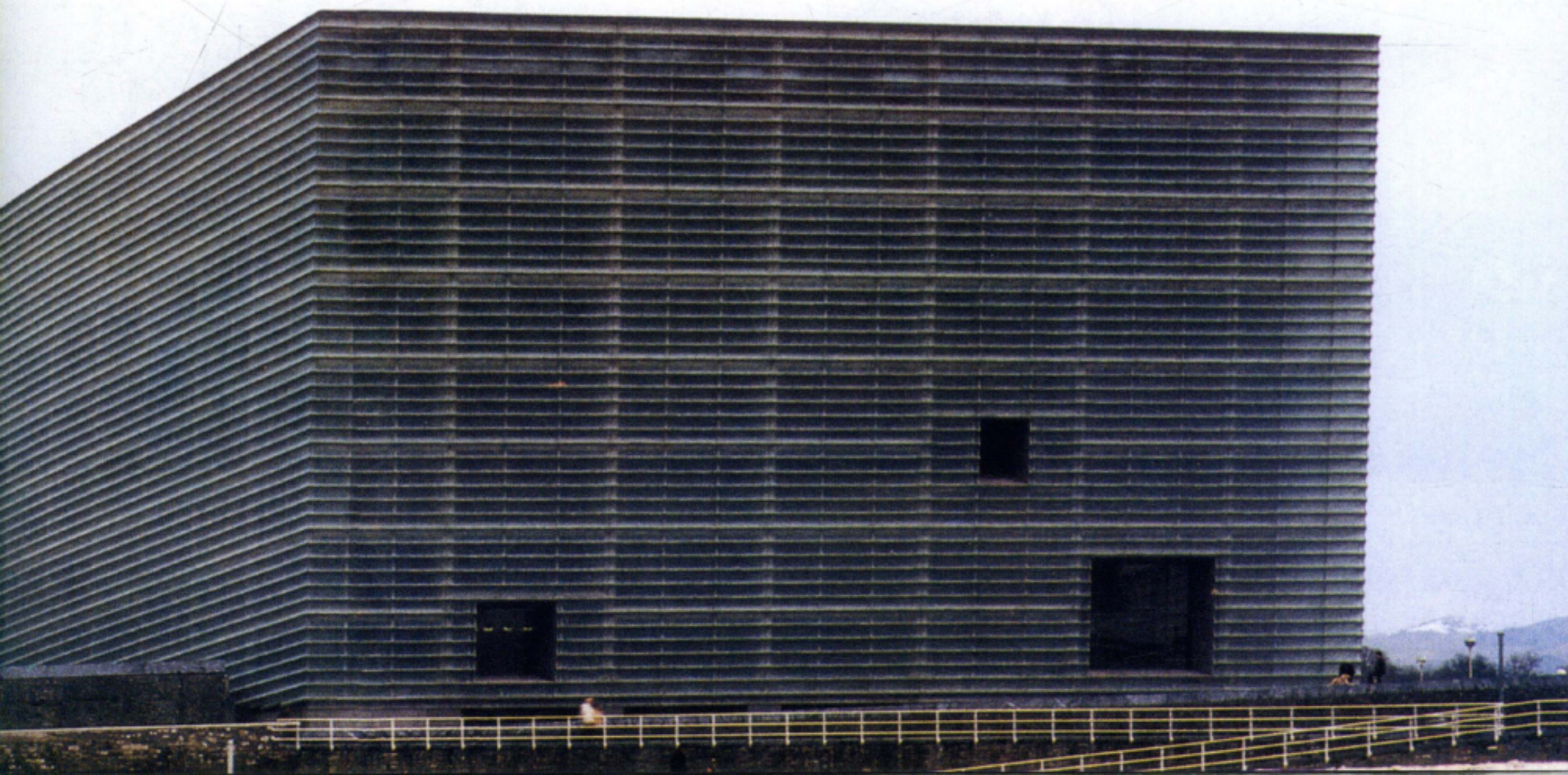
库塞尔音乐中心不仅融合于整个外围环境, 而且注重内部关系的衔接与平衡。如办公室、饭店和音乐室这样的其他功能用房被置于建筑的屋顶平台上。由于屋顶平台是完全开敞的, 琐碎的空间被排挤在主体空间之外, 这样就可以为音乐厅、展览厅、会议室等主要功能空间的入口腾出舒适、宽敞的空间。通向停车场的踏步同样也是为了避免广场上的信息厅和售票处而设置的, 从而消除了主要交通流线的冲突。我们把这些空间的设计看做是解决一个复杂结构的关键, 同时还是“两块岩石”在这块区域中的联系。

建筑主体采用钢结构构造楔形立方体体块、外挂内层平面、外层曲面的双层玻璃幕墙等构造设计。

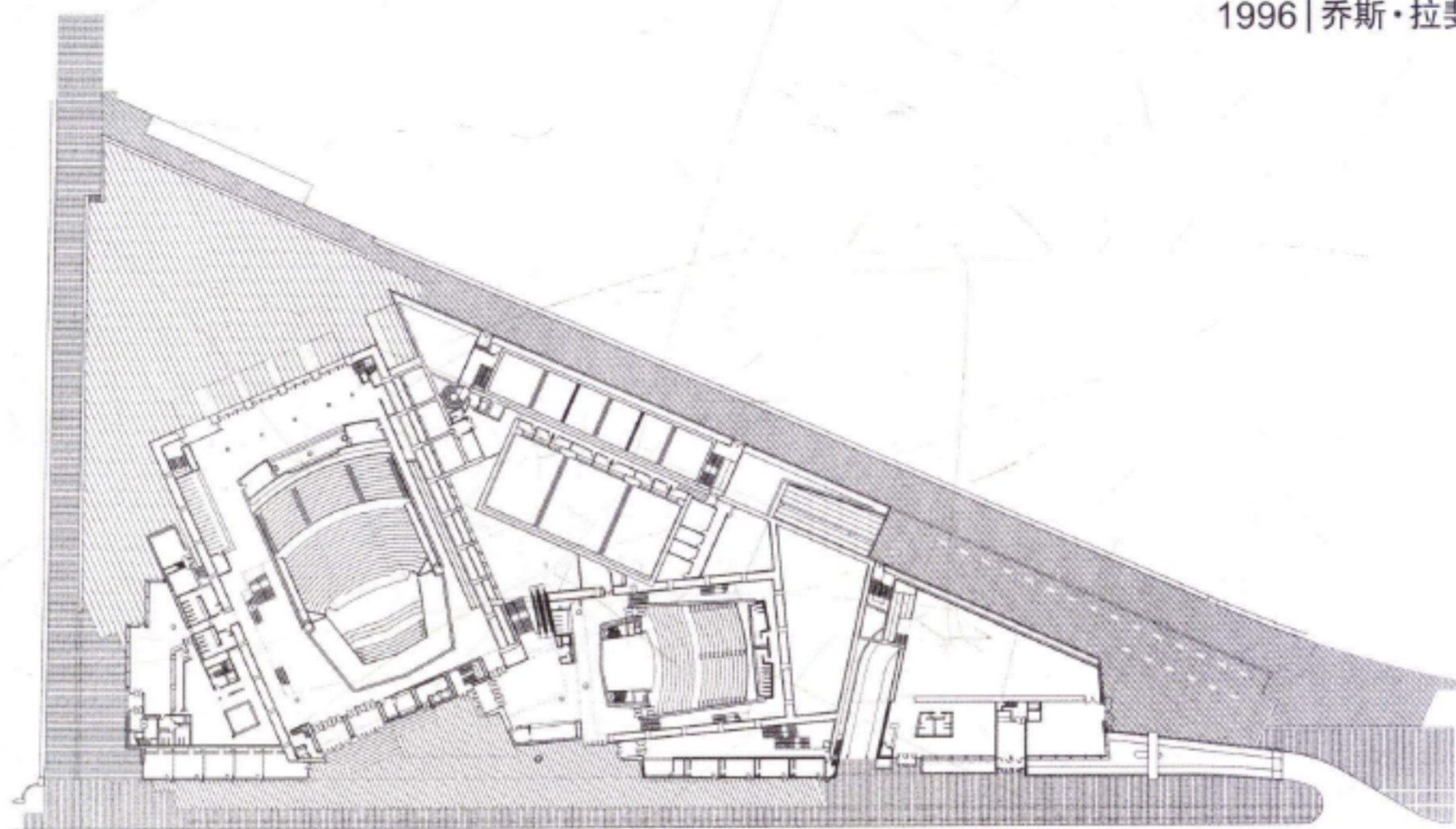
第一块斜体是一个音乐厅, 体积大约为60米×48米×27米, 迎合周围凹凸地势的特征, 并稍稍向大海倾斜。1880座的音乐厅置于玻璃棱柱体内, 似乎在里面浮动。不对称的体块试图将进入休息室的游客无意识地引向高处。在那里, 人们可以通过窗户欣赏山和大海的壮观景色。这些窗户贯穿建筑物的双层墙, 由内部金属镀层的钢骨架和外面的特殊层压玻璃等构件组成。休息室的窗户使室内空间产生中性、明亮的氛围, 而这种空间与外部空间保持一种密切的关系。在外面, 玻璃窗可以防止含盐粒海风的腐蚀, 构成一个密实、半透明的体块, 并且由于日光的不同而不断地变换体量, 在夜里则又成为一个迷离、炫目的发光体。

第二块“岩石”, 也是一个倾斜棱柱体, 体积大约42米×36米×24米, 小国会厅的平面仍然采用相似的设计和构造。这里的不对称性并不很明显, 但从休息室看出去, 美景壮观依旧。

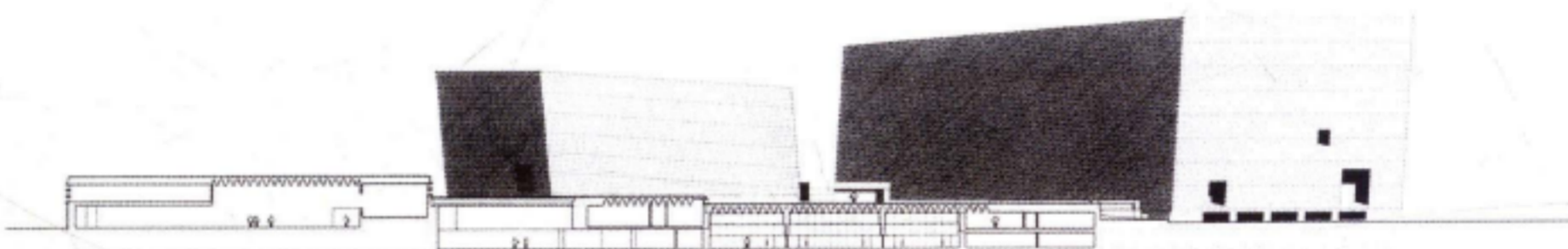




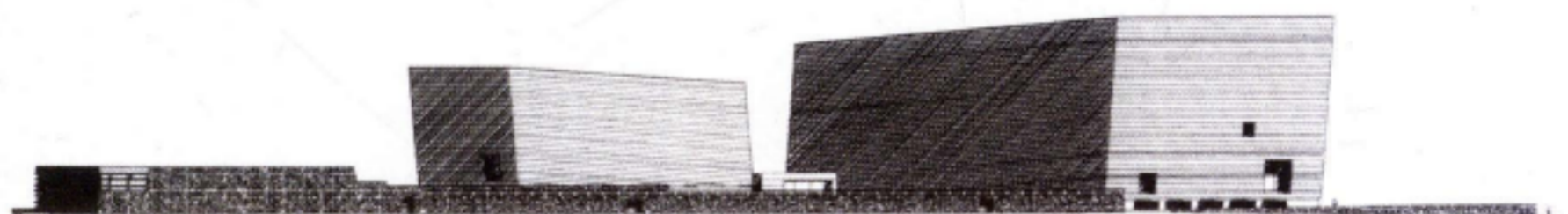




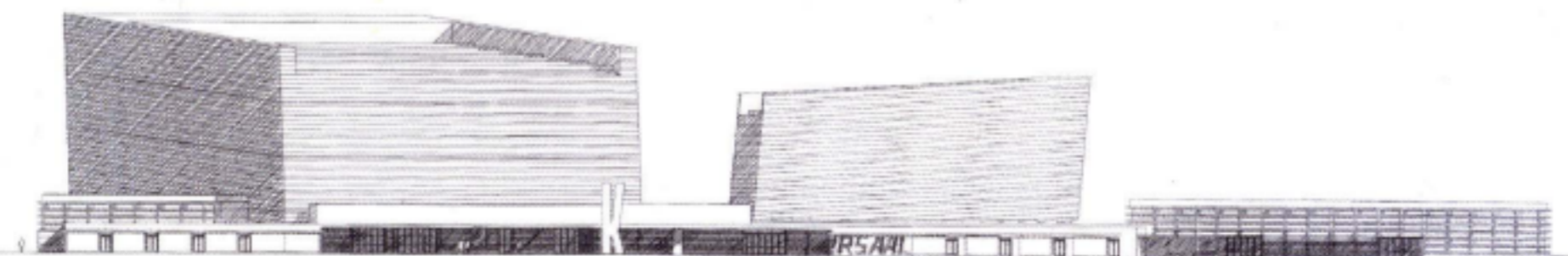
一层平面



南侧立面



东侧立面



西侧立面

