

# 舞动的双龙

◎设计公司：Adrian Smith + Gordon Gill 建筑事务所

◎占地面积：232 000 平方米

“舞动的双龙”项目是一个超高混合功能双子塔地标性建筑，位于韩国首尔新龙山国际商务区内。

该双子塔包括住宅、办公和零售等功能，由分别围绕在一根中心轴周围的纤细而具有锋利边角的多个微型塔楼组成。该设计方案具有很高的当代美学特点，充分反映了韩国的传统文化。

这些微型塔沿对角线切割后形成一系列漂浮在结构外面的居住空间。建筑的外观形状以及双子塔基座处凸出的华盖结构让人们联想到韩国传统宝塔的屋檐设计。这种设计主题在建筑表皮上展开，建筑表皮类似鱼类或龙等虚构动物身上的鳞，看上去像是正在围绕着中心舞动，这就是该项目名称的来源。（Yongsan是整个开发项目的名称，在韩语中的意思为“龙山”）

建筑鳞状表皮也是一种表现元素。搭接面板之间的缺口设有能够开关的600毫米通风口，用于空气循环，使建筑“皮肤”能够像动物一样自由“呼吸”。

◎项目地点：韩国首尔

◎绘图单位：Adrian Smith + Gordon Gill 建筑事务所

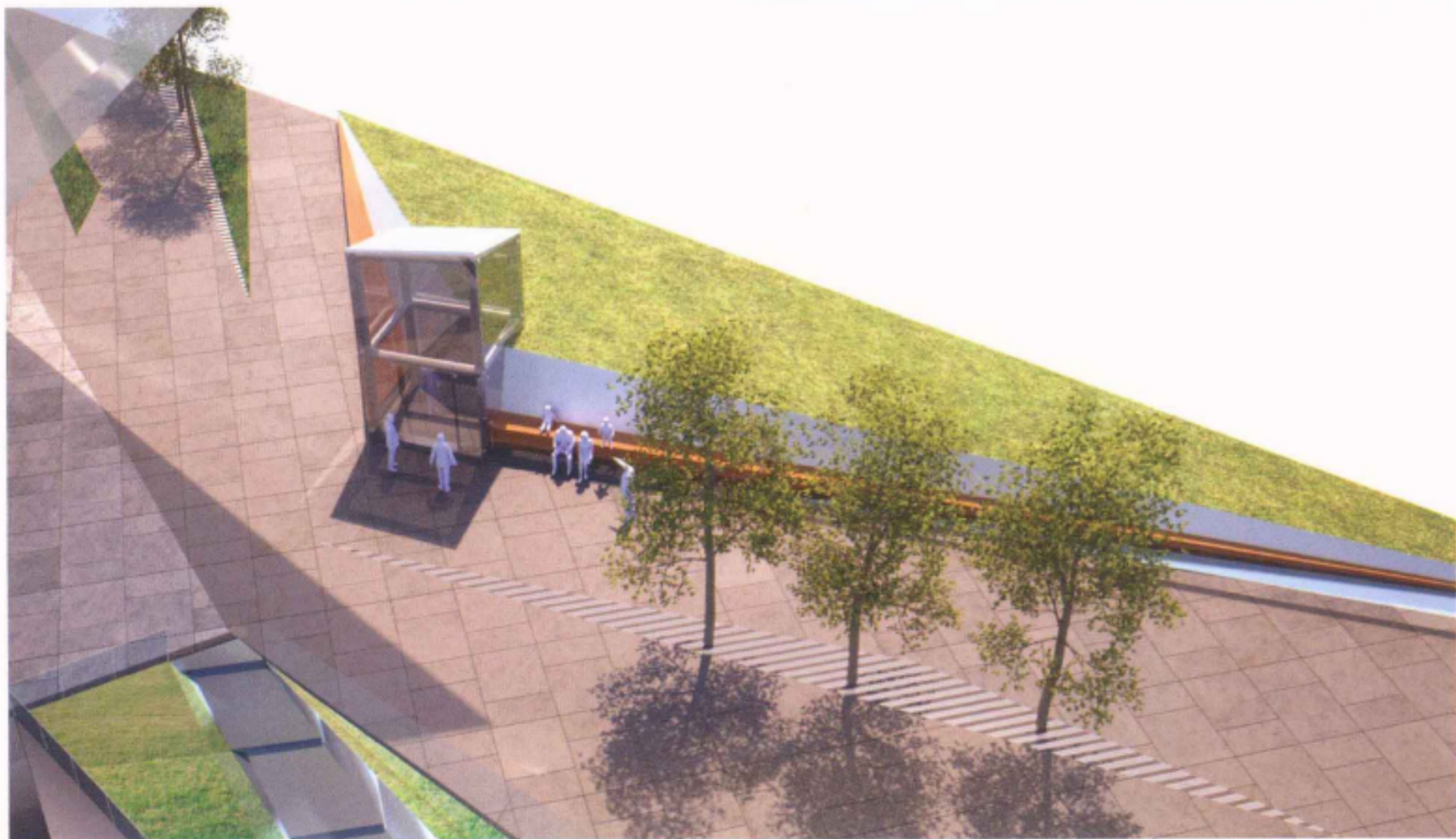
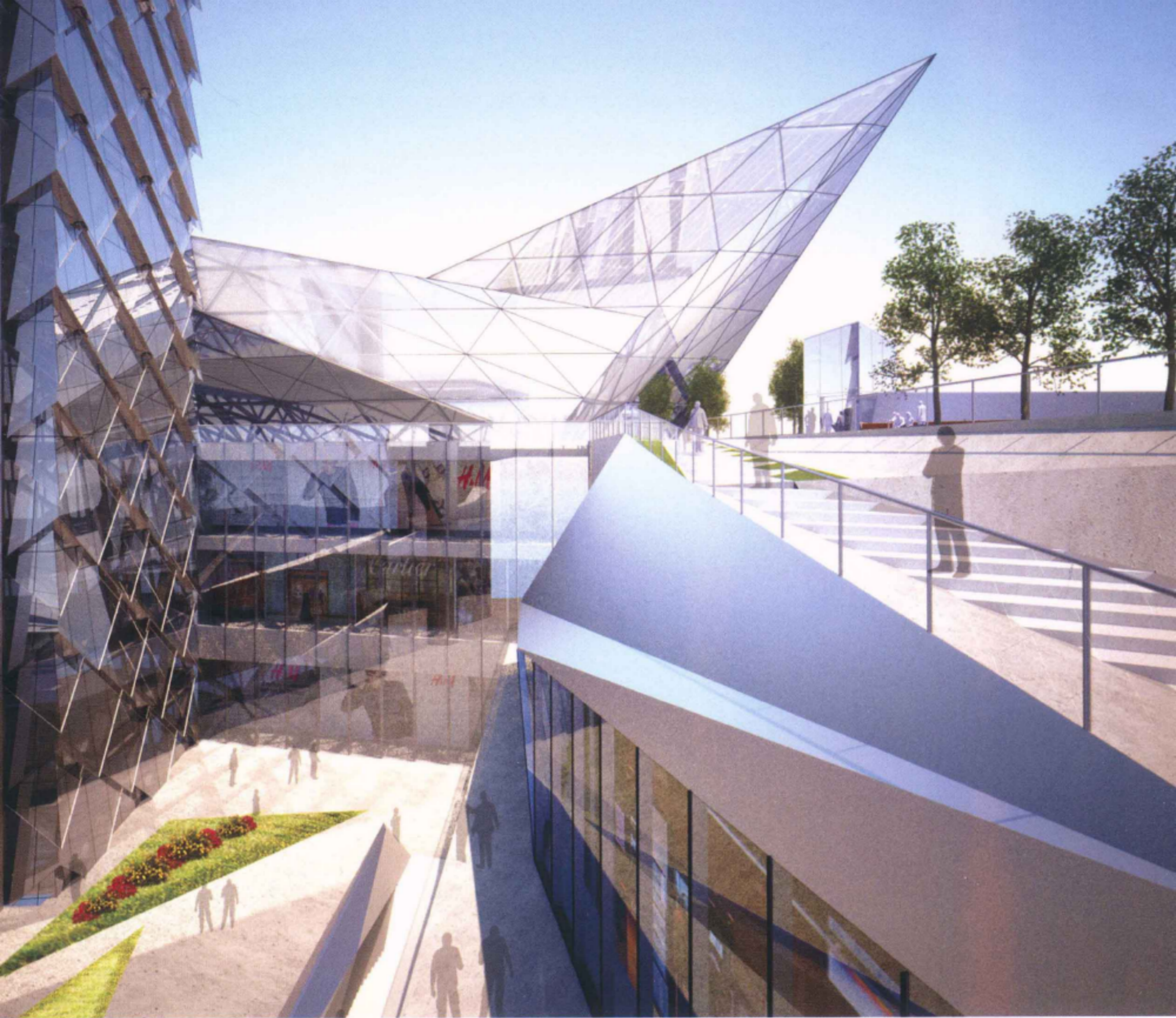
两个塔楼的高度分别为450米和390米，采用相同的建筑语言和建筑类型，但又不完全相同。较高塔楼为88层，微型塔楼的顶部和底部被切割成V字形。较低塔楼为77层，缺口以单一直线沿对角线切割；这些缺口以放射状形式布置在芯柱周围，当人们围绕建筑移动的时候能够清晰看到此芯柱。

在这两个建筑中，所有微型塔楼缺口的顶部和底部均被镶上了玻璃，用于在顶部单元开设天窗，并在底部单元设置透明楼板。该设计使顶部和底部高品质单元具有首尔市中心和附近汉江的360度全景视图，并且拥有充足的自然照明。

该项目占地23 200平方米，是龙山总体规划工程的一部分，突出展示了建筑体量和外观的棱角形状。与建筑外观相呼应的倾斜小路是建筑周围一大景观特色。此外，该项目还包括一个用做零售商店的裙楼，采用水晶雕塑形式和沉降式花园与一个大型地下零售综合体相连。







北广场



