

“峡谷”建筑综合体

◎设计公司：美国捷得国际建筑师事务所

◎项目地点：土耳其伊斯坦布尔

◎摄影师：阿里·卡巴斯

◎竣工时间：2006年

◎占地面积：29 946 平方米

捷得国际建筑师事务所致力于将该项目打造成一个充满勃勃生机的开放型绿色环保项目。该项目的设计理念是采用多种大胆的建筑造型打造一个多功能建筑综合体，使每个造型具有一种不同的功能。各建筑造型之间的视野和景观不断变换，营造出一个充满生机、活力无限的空间，从而让用户融入其中。

该项目各功能区域通过一条户外中央通道相互连接起来，建筑物外嵌以柔和曲线，营造出一种神秘梦幻的“峡谷”效果。600英尺长的“峡谷”通过一条蜿蜒的步道将办公、住宅、零售以及娱乐休闲等功能区与庭院，露台以及员工、居民及游客可步及其他区域连接在一起。场地中央是一个嵌入娱乐休闲球形区域基座内的露天广场，这里可以用于举办巡回演唱会和交响音乐会等各种规模的活动。环境景观和水景更加凸显了该项目的开放性和自然设计。

该项目四层楼高的零售和娱乐综合体建筑位于峡谷的两侧。一侧包括三层的零售空间和一层饭店、夜总会以及其他娱乐设施。四个楼层采用退台式设计，使每层的顾客均能俯瞰下面峡谷里的各种活动。另一侧是四层球形娱乐设施，里面包括一个能够同时放映九部影片的电影院。球形娱乐设施的屋顶设有一家餐厅，户外座椅使顾客在就餐的同时能够看到下面所进行的活动。

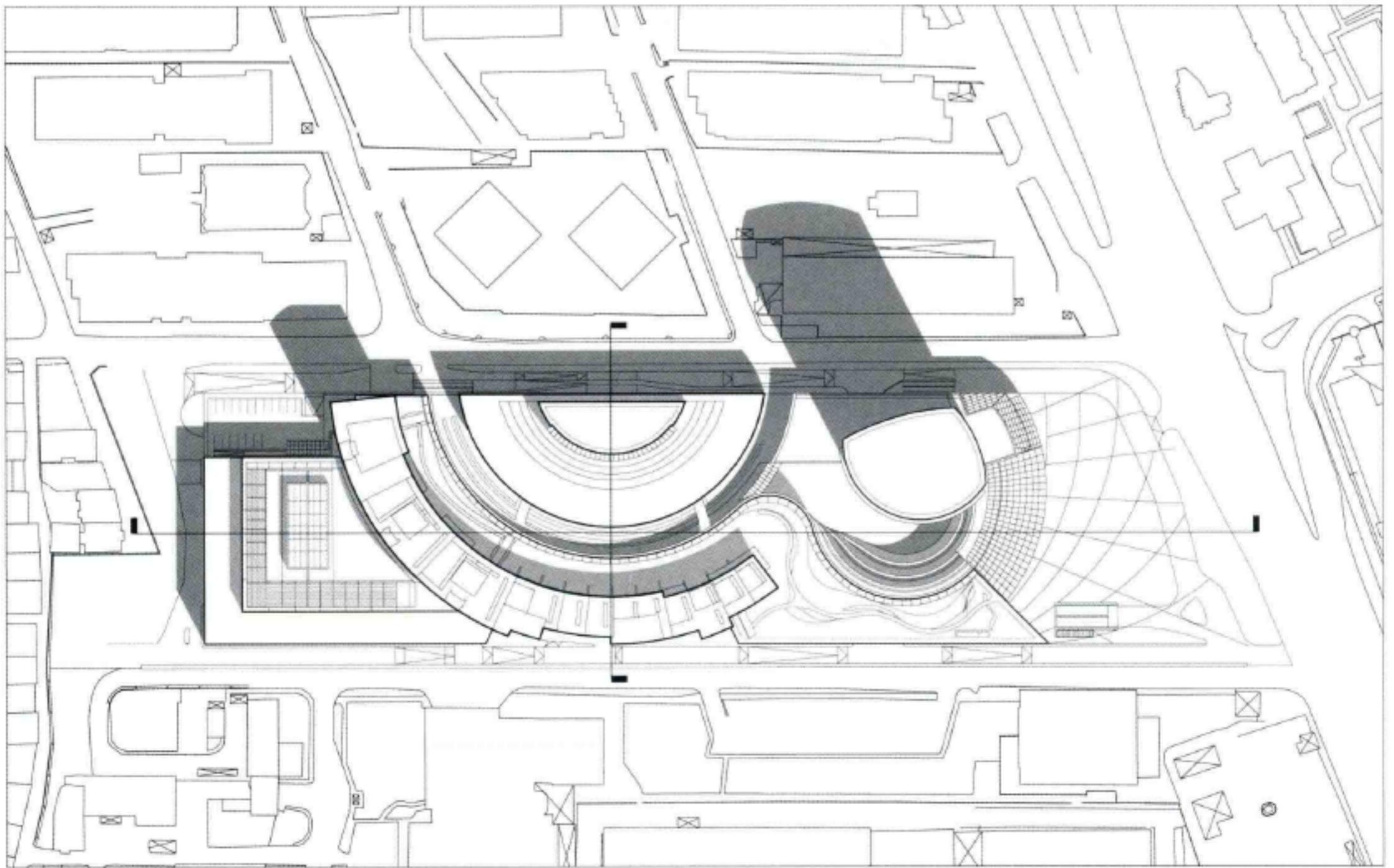
零售基座除了连接峡谷以及为峡谷注入活力外，在不同楼层还设有多个入口，并且与地铁、街道和停车场相连，将该项目

与城市交通网融合到一起。与伊斯坦布尔的现代封闭式购物中心不同，“峡谷”购物中心的户外零售区域采用供热面板使消费者和顾客在气候调节系统中享受新鲜的空气，并且免受风雨的侵袭。独特的设计使其160个店铺已经吸引了众多高端零售商，其中很多零售商是首次入驻土耳其。

捷得国际建筑师事务所为该项目26层塔楼设计了曲线立面，不但进一步巩固了“峡谷”优美的外观造型，而且创造出一个标志性轮廓，为该城市的天际线增添了一道亮丽的风景。该塔楼从Büyükdere Caddesi林荫大道上稍微后退了一些，形成一个俯瞰整个峡谷的入口广场，并且设置了一个华盖为人们遮挡风雨。

办公塔楼采用透明玻璃外墙，不但提高了整个建筑极具吸引力的外观造型，而且为工作区域提供最大化的自然光线。塔楼南面设置的遮阳系统能够有效减少正午烈日的强光辐射。空调系统全天候为整个建筑提供新鲜的空气。办公塔楼的总面积为3 962平方米，包括一些模块空间，为龙头企业多变的需求提供更大的灵活性。

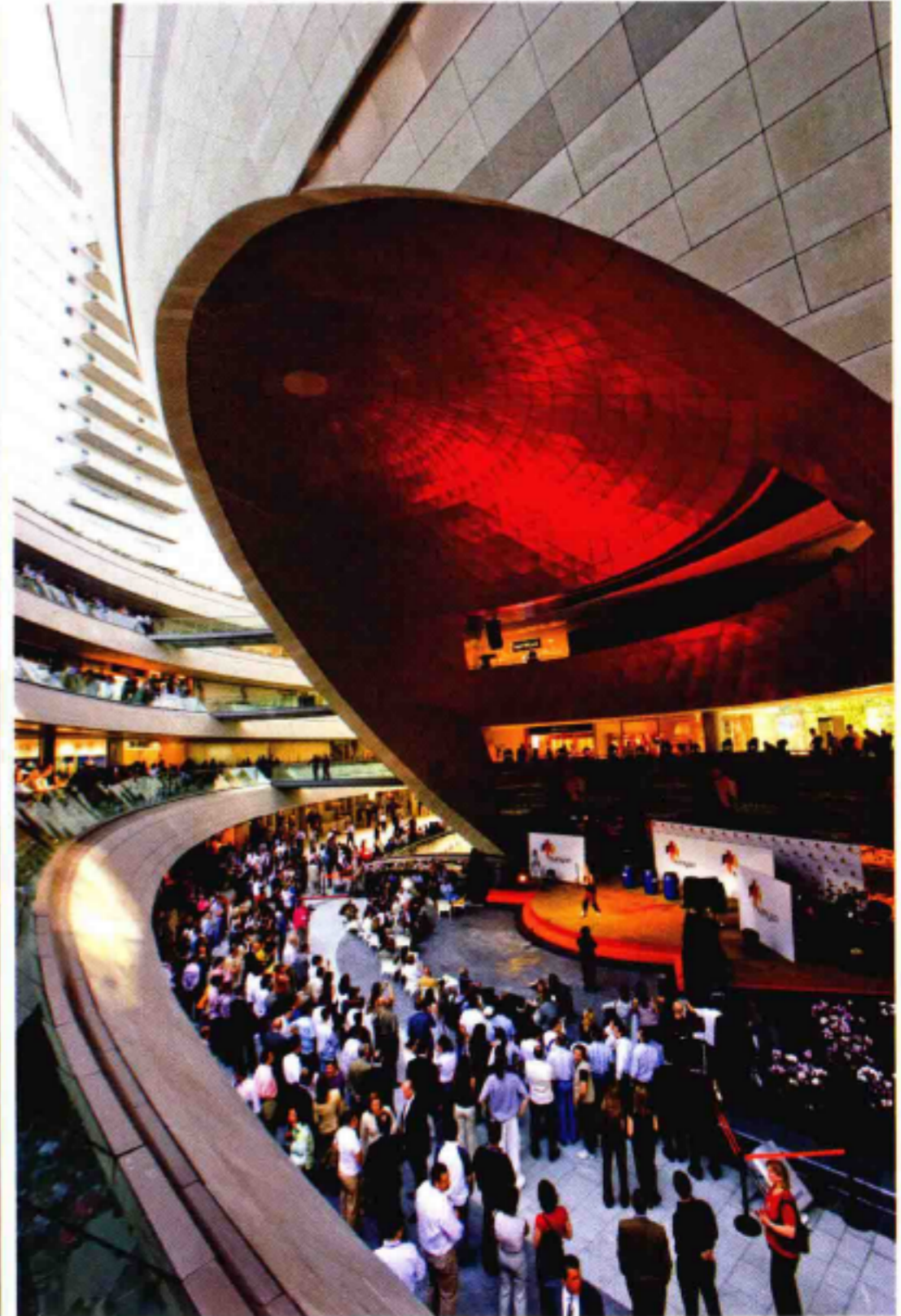
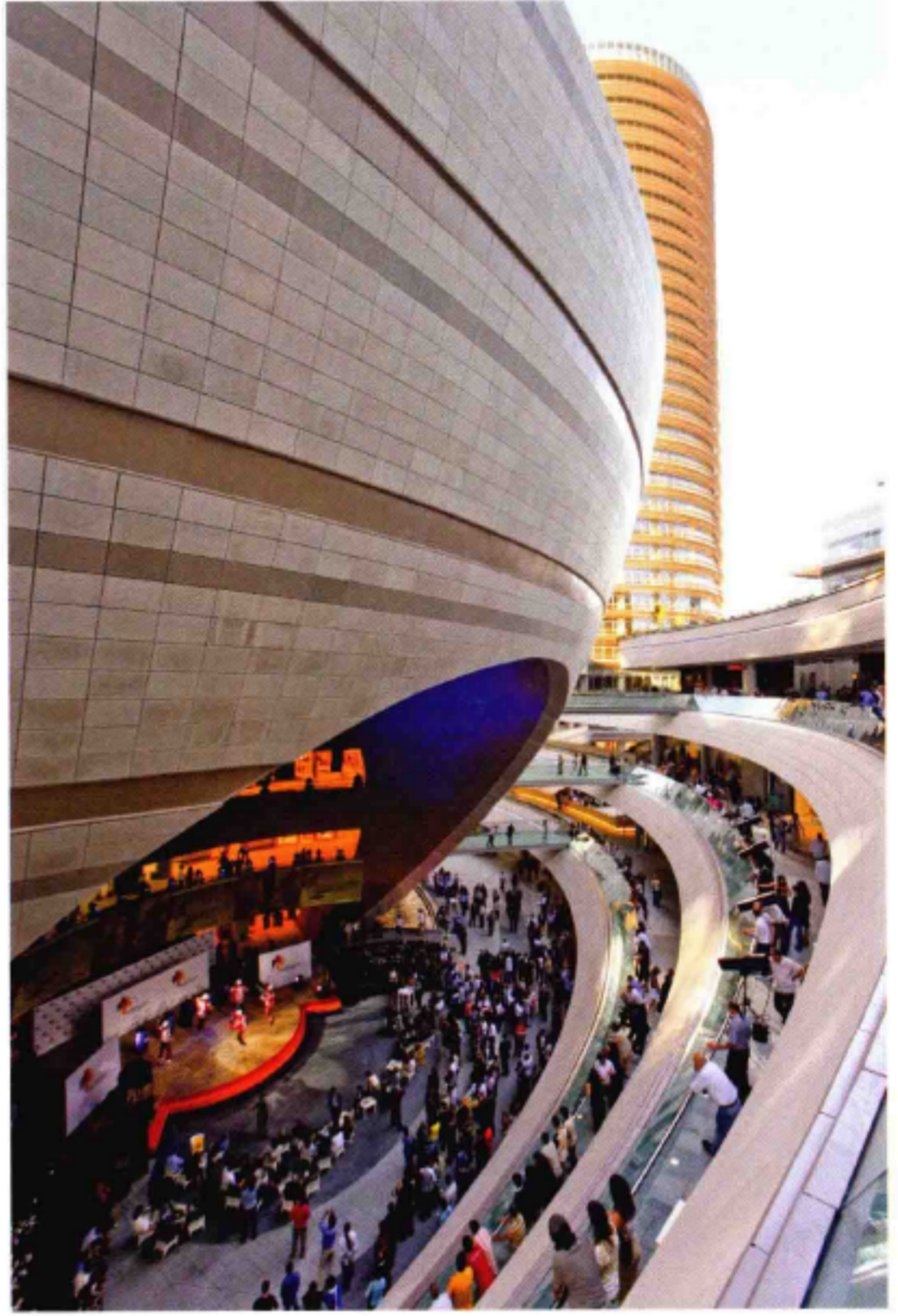
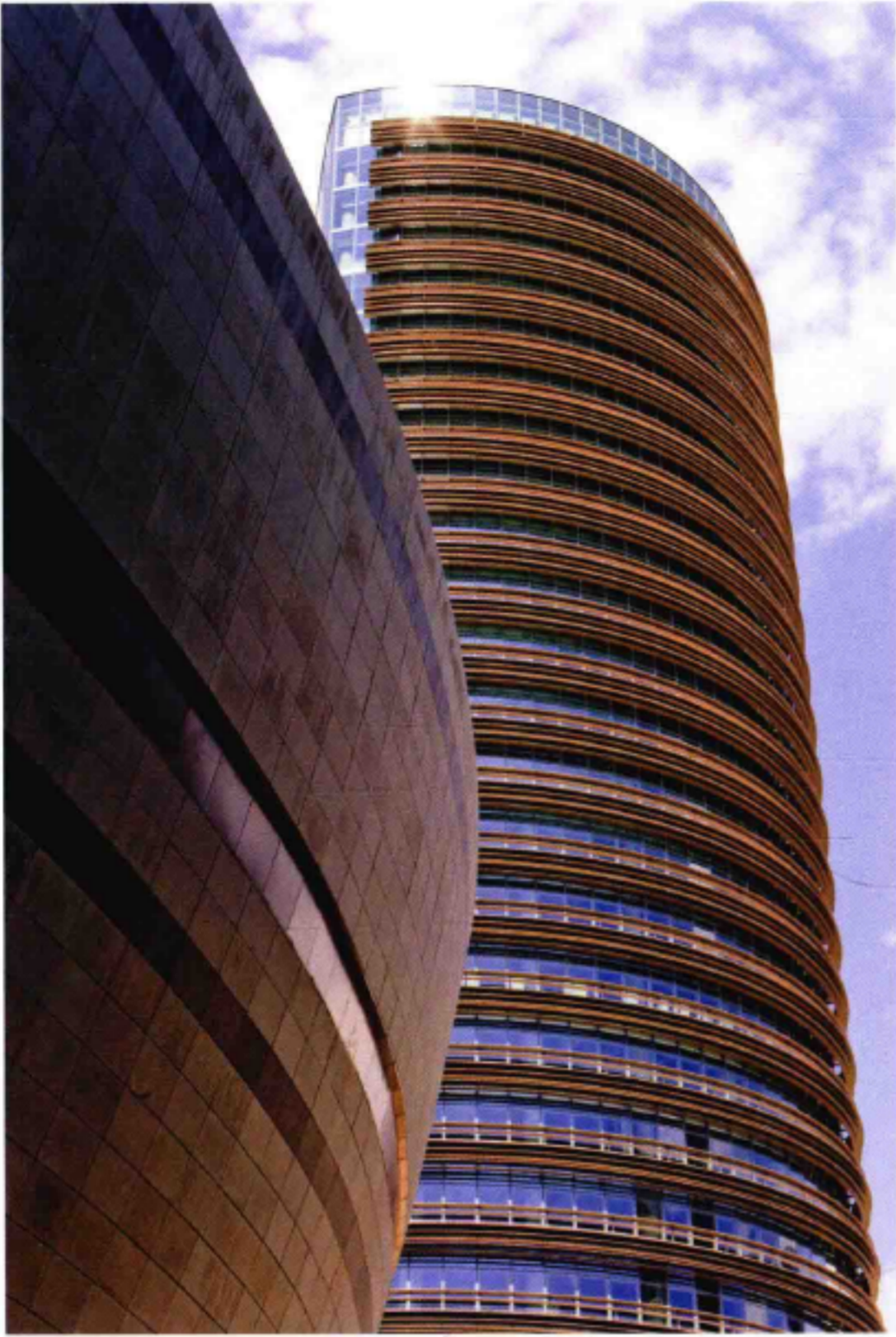
住宅塔楼共17层，位于四层零售裙楼的上方。捷得国际建筑师事务所为住宅塔楼设计了一个简单的标志性外观，不但提高了峡谷的流线造型，而且为该项目以及整个区域提供了独特的景观。



总平面图



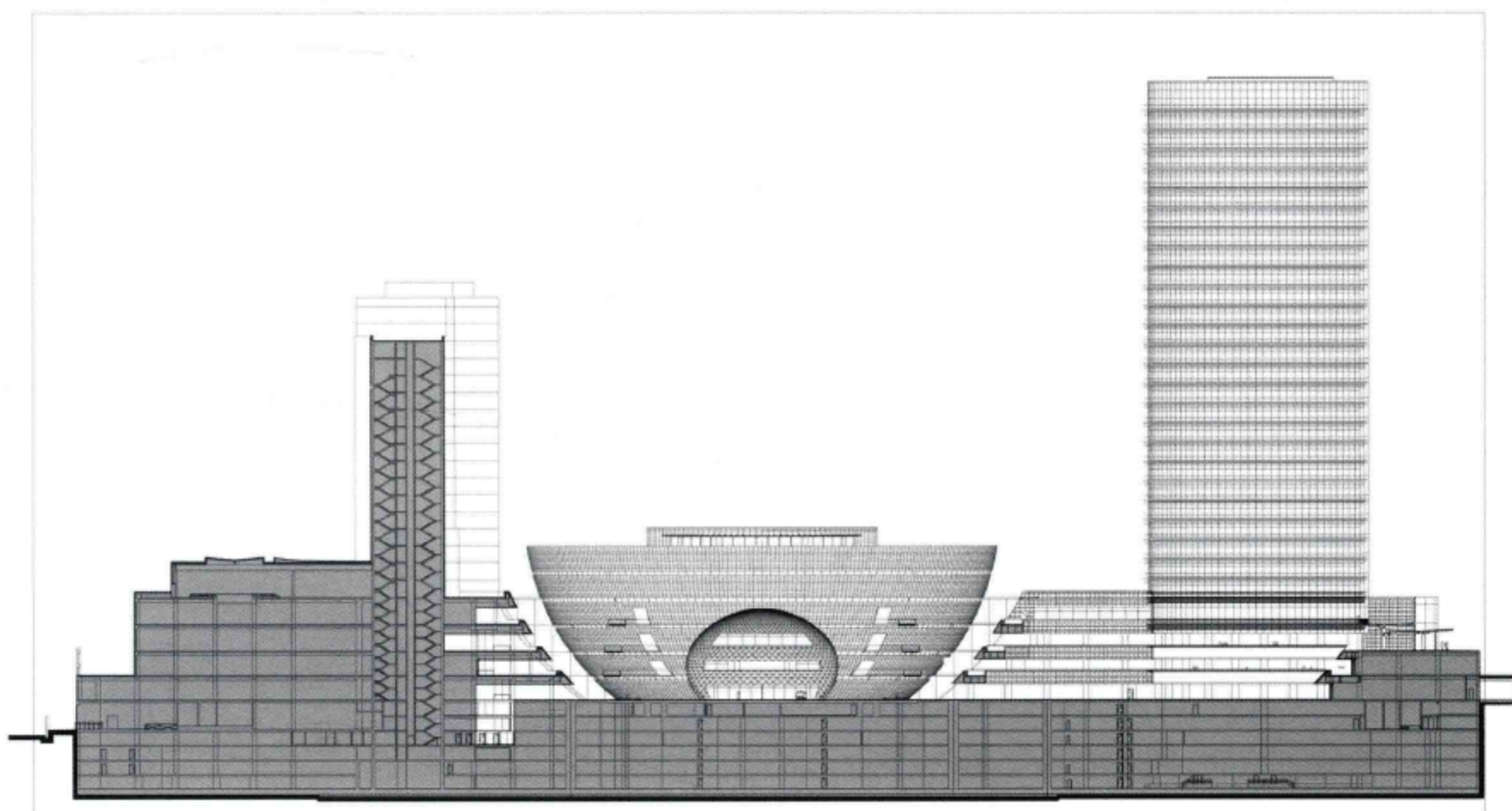
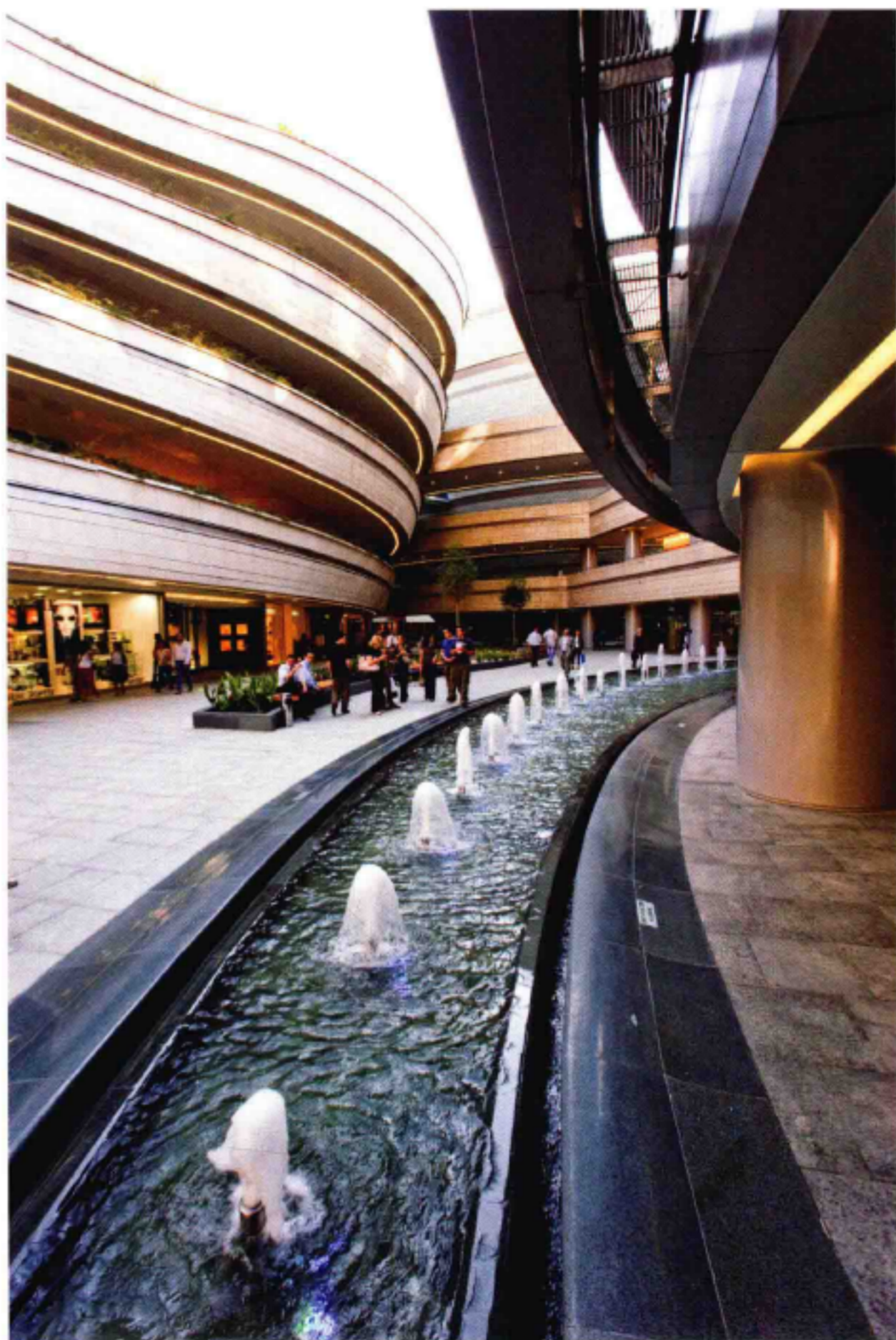
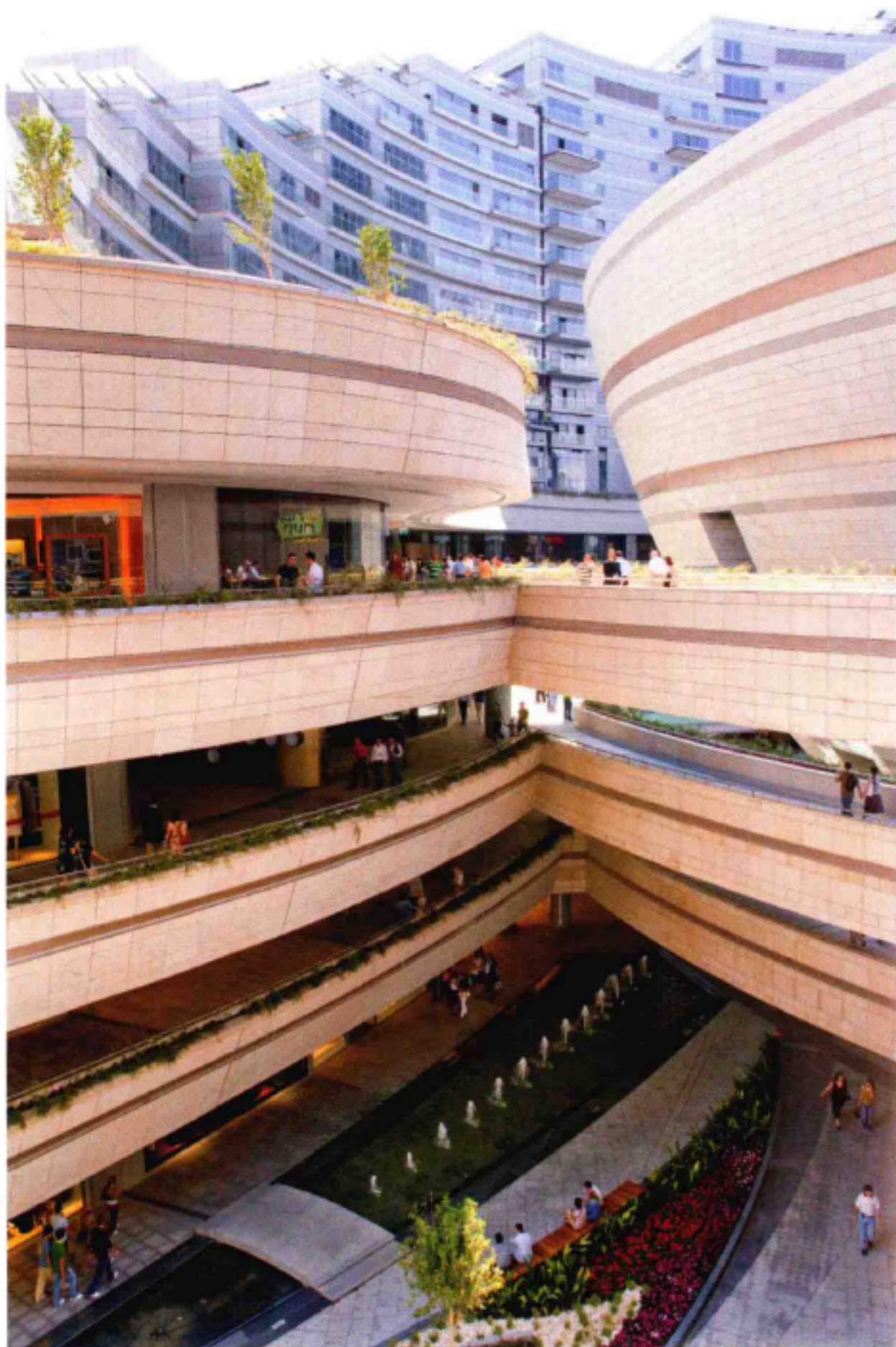




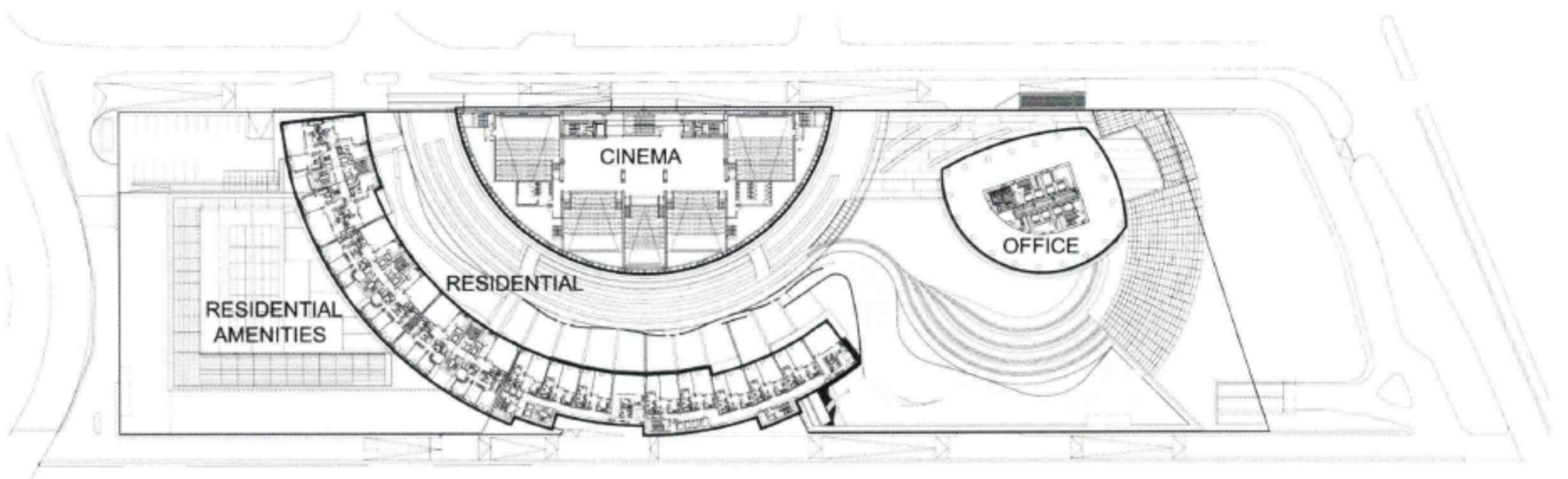








纵向截面图



住宅/影院楼层



