

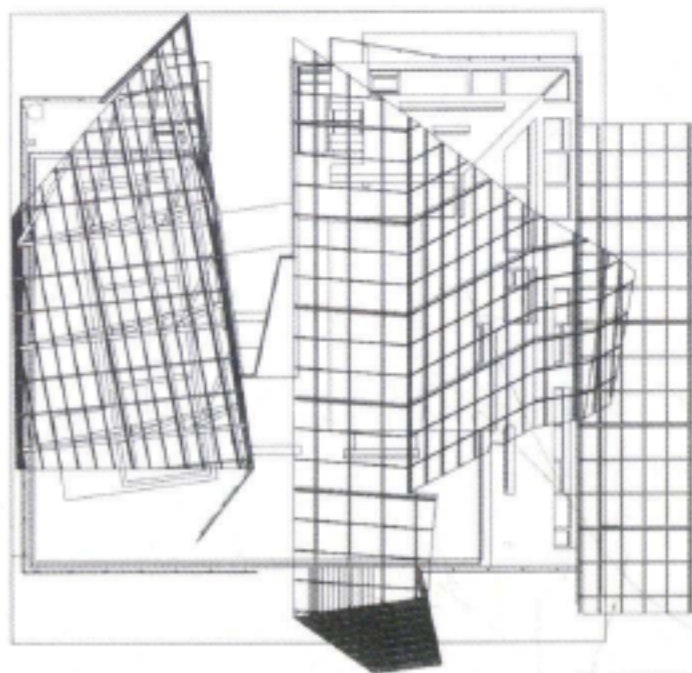
## 太阳大厦

韩国, 首尔, 1997

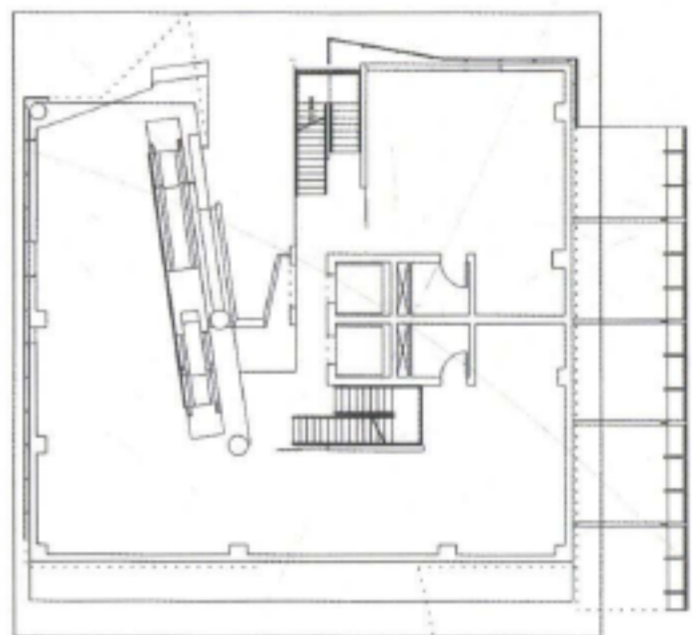
太阳大厦占地4273平方米, 场地原本是两块相邻的地块, 两个地产所有者决定在此共建一座大厦, 用做零售和办公。这种分裂的状态使得一种二元性贯穿整个项目, 最终在平面和立面上对大厦的形态提出挑战。

简单的正方形平面轮廓插入了一个散开的楔形空间, 这个空间提供了从街道进入大厦的入口, 并且确定了电梯中心的位置, 还标明了两个大厦所有者在空间上的界线。大厦内部开阔的空间再次贯彻了对场地有所限制的城市法规, 即要求建筑的25%为开敞空间。

整座大厦被一层铝网围住, 这层铝网就像是大厦的“第二层皮肤”, 从铝网向内20厘米是大厦的钢筋混凝土层。铝网是像布一样的薄膜, 正是这层薄膜使整座建筑摆脱了外表只注重实效的束缚, 使其能够以一种更抽象的方式来对各种因素作出回应。就内部来说, 这层薄膜就像百叶窗一样具有灵活性, 可以适应不同立面上不同的光照情况。从外部来讲, 这层半透明的表层铝网也适应了要求建筑物向后退的城市法则, 从下到上把整个建筑包裹起来, 最终以一个三层高的桁架构成了一个顶棚, 其中是设备间, 并喻示了这个顶棚是整座大厦透明度最好的地方。铝网的每一个面在光线的照射下都展示出独特的一面。当行人或太阳移动时, 铝膜这种半透明半反光的特性也在不断地变化。夜晚, 当大厦内部的灯光亮起时, 灯光又反射到半透明的铝膜上, 形成了城市中一座巨大的光影交错的广告牌。包裹起来的外层表面以及幕墙精巧的特性都是由电脑模拟出来的。



屋顶平面



一层平面



