

设计单位 KPF 建筑设计事务所 / 北京市建筑设计研究院  
建筑师 Robert Whitlock 李磊 (KPF) / 邵韦平 吴晨 奚悦 (北京院)

地点 / 北京朝阳  
设计 / 2011—2015 年 / 竣工 / 2019 年

Architects Kohn Pedersen Fox Associates PC / Beijing Institute of Architectural Design (Group) Co., Ltd

Architects in Charge Robert Whitlock, LI Lei / SHAO Weiping, WU Chen, XI Yue  
Design Stage 2011—2015 Completion 2019

# 中信大厦

## CITIC Tower

Chaoyang District, Beijing

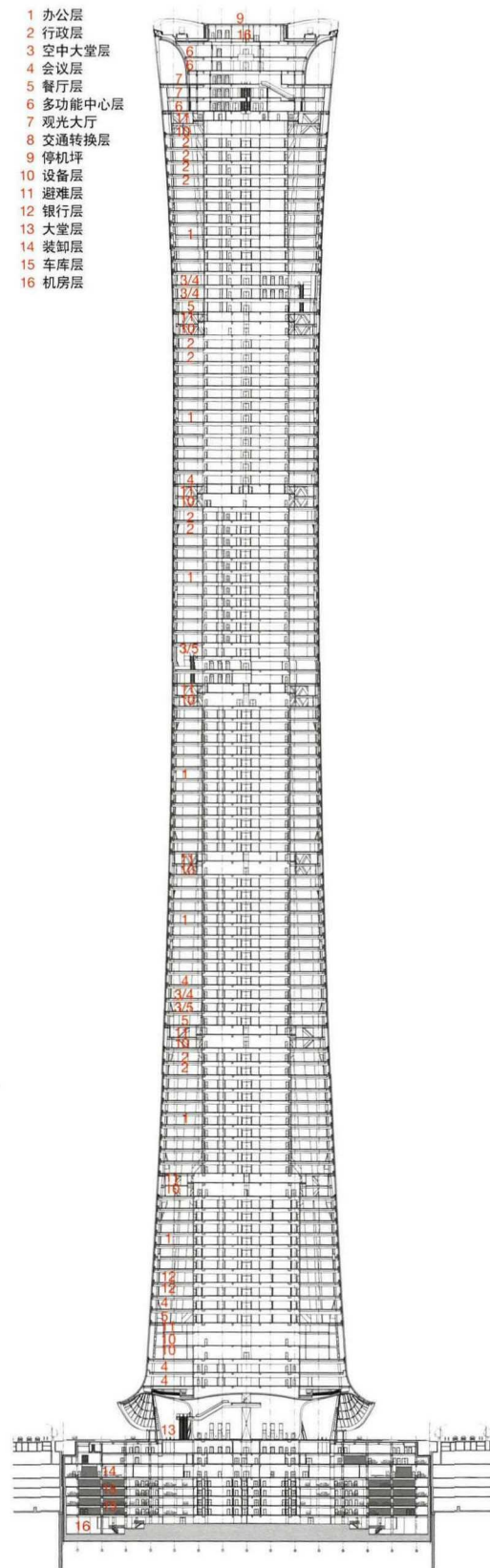


扫描进入视频

1 从南侧看 CBD 核心区 (摄影: 小鹏)



- 1 办公层
- 2 行政层
- 3 空中大堂层
- 4 会议层
- 5 餐厅层
- 6 多功能中心层
- 7 观光大厅
- 8 交通转换层
- 9 停机坪
- 10 设备层
- 11 避难层
- 12 银行层
- 13 大堂层
- 14 装卸层
- 15 车库层
- 16 机房层



剖面 0 10 20 50m

业主 中信和业投资有限公司

#### 建筑设计

标地阶段概念设计：  
TFP Farrelles、北京市建筑设计研究院

概念调整和方案设计：  
KPF(设计牵头方)、北京市建筑设计研究院(设计总负责方)、中信建筑设计研究总院(结构试桩施工图)初步设计：

KPF(外壳体和主要公共空间内装设计的牵头方)、北京市建筑设计研究院(其他部分设计的牵头方)

#### 施工图设计：

北京市建筑设计研究院(牵头方)、KPF(与幕墙顾问合作幕墙招标图和文件)、中信建筑设计研究总院(协助方)

#### 施工阶段：

北京市建筑设计研究院(牵头方)、KPF(从设计意图方面审核幕墙施工图纸和样板)、中信建筑设计研究总院(业主配合方)

#### 设计团队主要成员

KPF：

Robert Whitlock(设计合伙人)，穆英凯(管理合伙人)，李磊(设计总监)，Nathan Wong(管理总监)，黄漫漫(项目经理)，Yu-cheng Koh(设计几何)，Franz Prinsloo(技术协调)

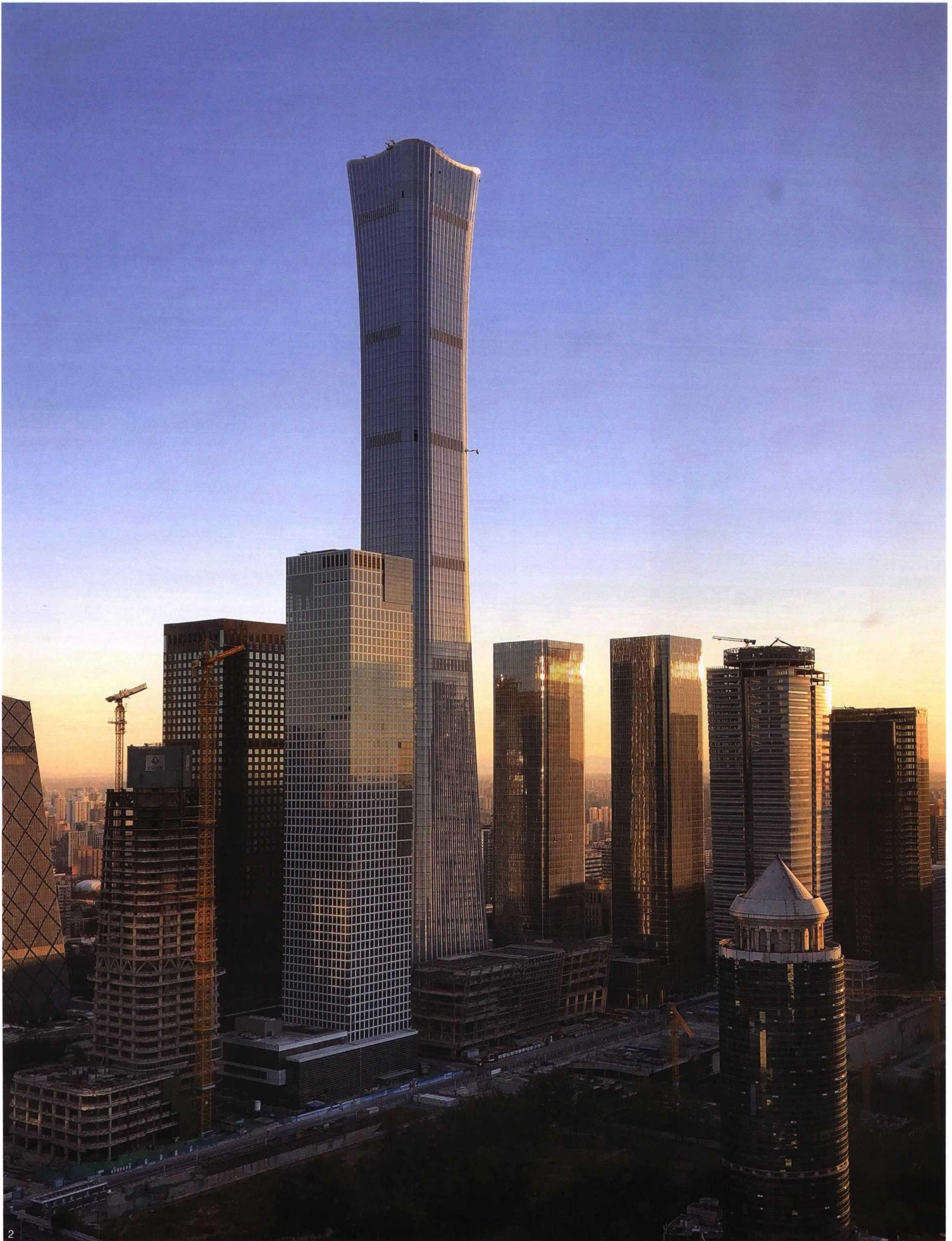
北京市建筑设计研究院：

邵韦平(设计总负责人)，吴晨(设计副总负责人)，奚悦(建筑专业负责人)，段昌莉(建筑专业负责人)，韩慧卿(建筑专业负责人)，陈颖(建筑专业负责人)，齐五辉(结构专业负责人)，束伟农(结构专业负责人)，杨蔚彪(结构专业负责人)，徐宏庆(设备专业负责人)，陈盛(设备专业负责人)，孙成群(电气专业负责人)，穆晓霞(电气专业负责人)，陈宜(BIM支持负责人)

结构设计 Arup 奥雅纳、北京市建筑设计研究院  
机电设计 PBA 柏诚、北京市建筑设计研究院



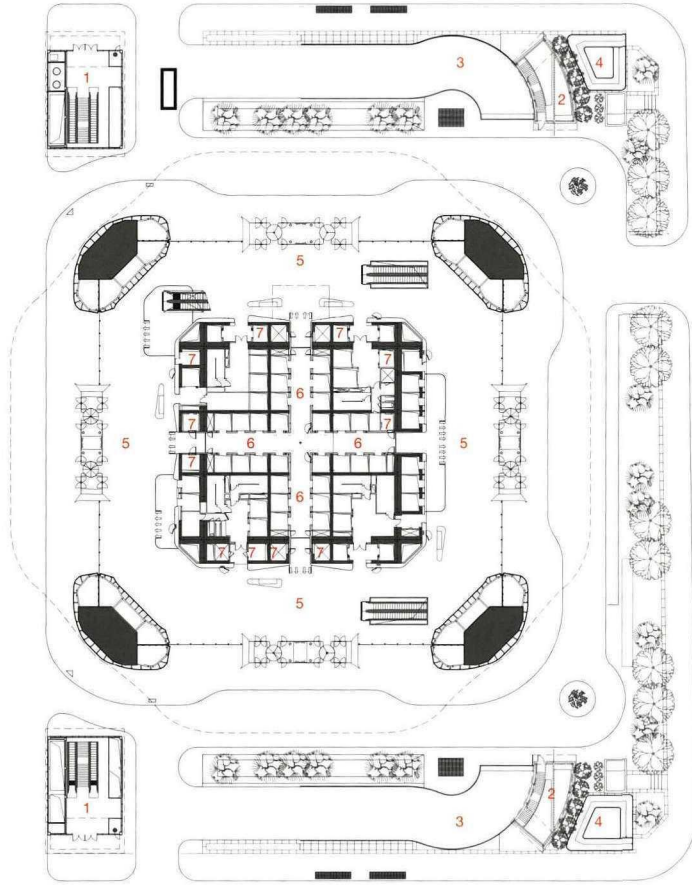
总平面 0 20 50 100m



2

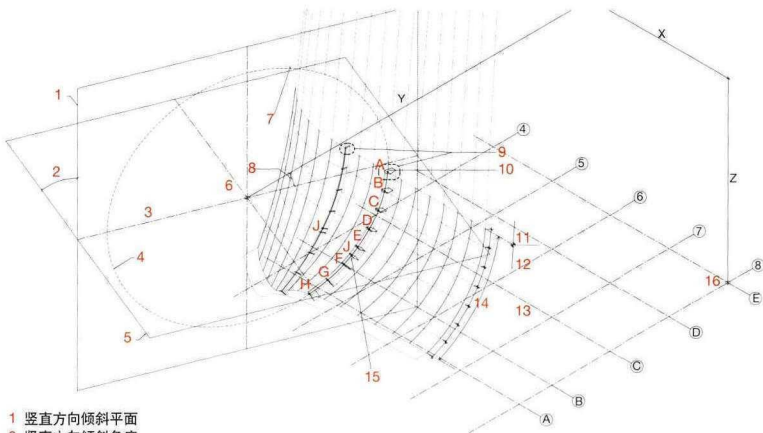
主要顾问公司  
 幕墙 ALT  
 照明设计 BPI  
 幕墙维护 Altitude Façade Access Consulting  
 风环境 RWDI  
 交通设计 MVA  
 可持续设计和 LEED 认证 清华大学、EMS1  
 消防安全 ARUP  
 施工文件审核 Mori  
 水景设计 Fluidity  
 标识设计 Rei Design

基地面积 1.15 hm<sup>2</sup>  
 建筑面积 地上 35 万 m<sup>2</sup>，地下 8.7 万 m<sup>2</sup>  
 结构形式 核心筒 + 巨柱 + 巨型斜撑 + 带状桁架的混合结构  
 建筑高度 528 m  
 建筑层数 120 层 (地上 108 层 + 4 层夹层，地下 7 层 + 1 层夹层)



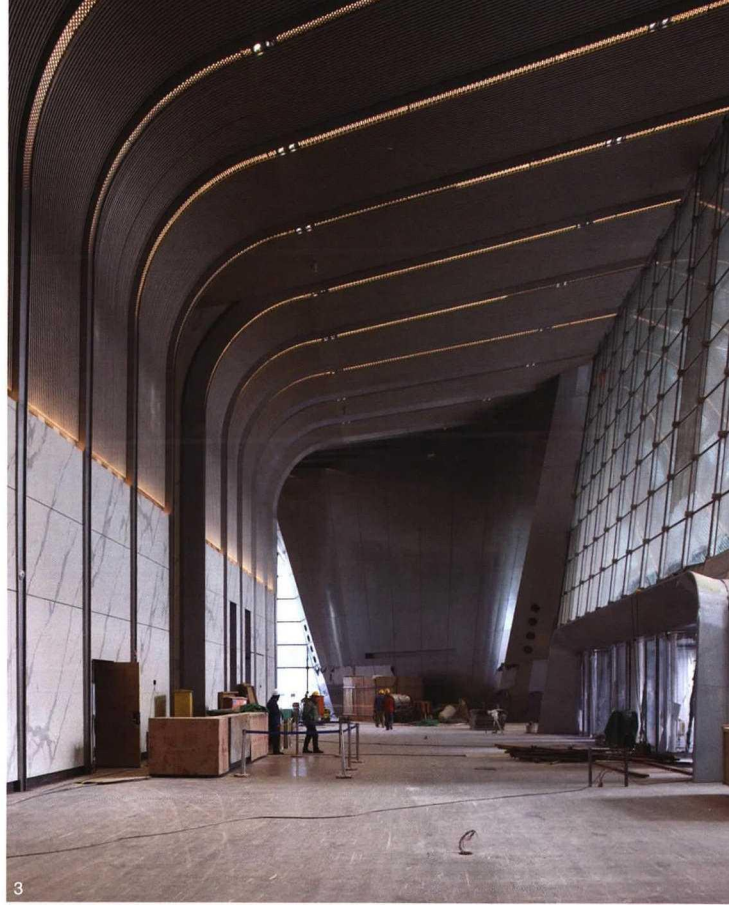
- 1 观光出入口
- 2 后勤出入口
- 3 汽车坡道
- 4 自行车坡道
- 5 办公大堂
- 6 候梯厅
- 7 设备用房

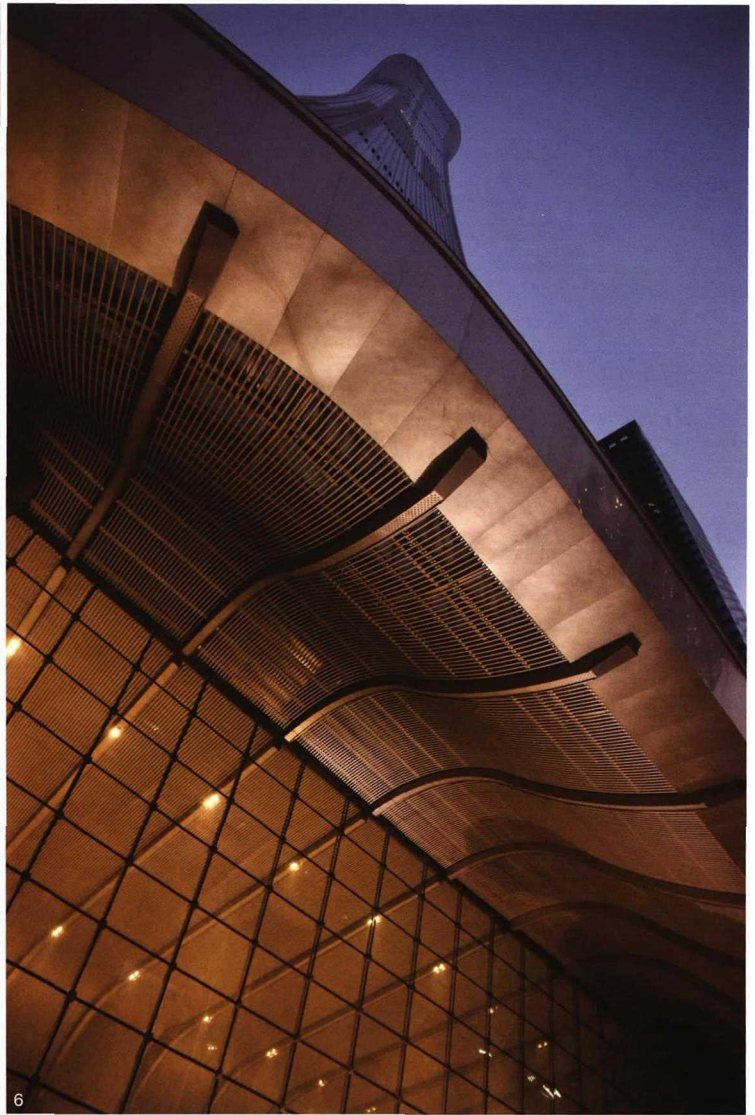
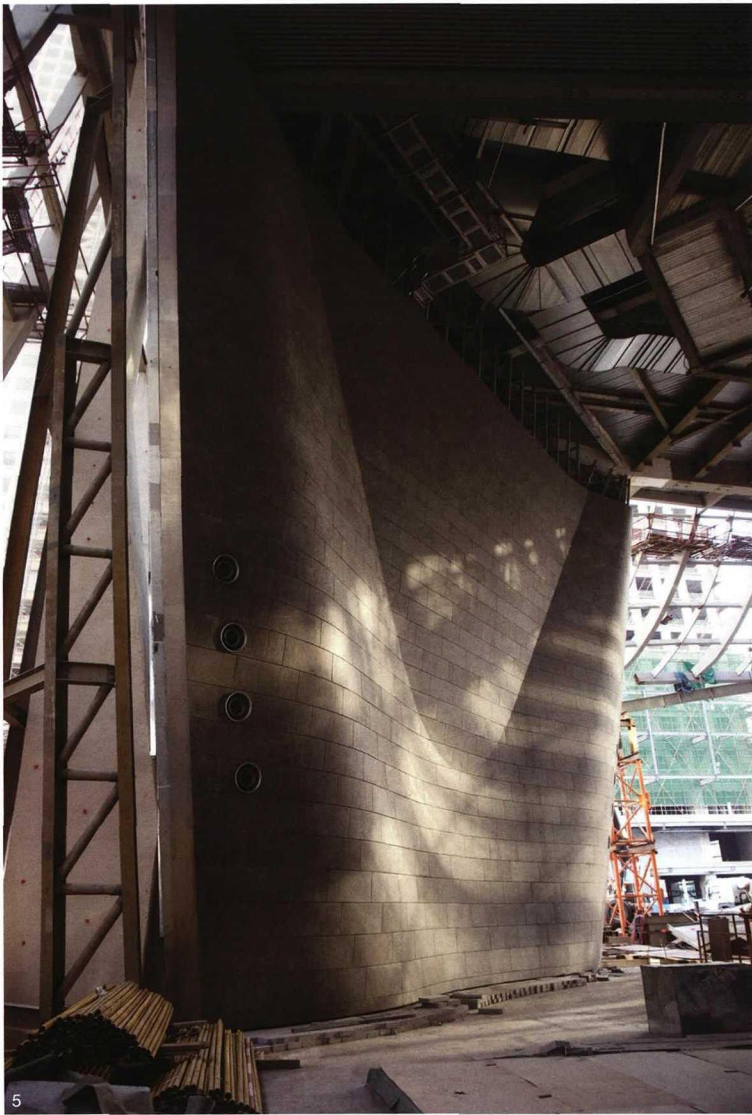
首层平面 0 5 10 20m



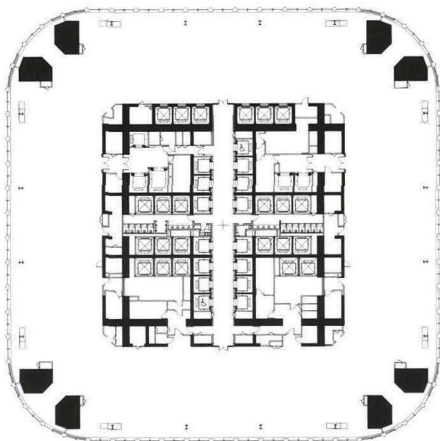
- 1 垂直方向倾斜平面
- 2 垂直方向倾斜角度
- 3 倾斜轴线
- 4 圆弧半径
- 5 在 Z 轴方向上，高于竣工楼面的水平平面
- 6 雨篷圆弧平面中心点
- 7 半径
- 8 水平方向旋转
- 9 窗框轮廓及宽度和塔楼在此标高的塔楼窗框相配
- 10 圆弧与塔楼模数窗体相切
- 11 塔楼形体
- 12 雨篷形体
- 13 控制点 A-H 的位置是由雨篷圆弧分成 7 段而定的
- 14 圆弧
- 15 只有雨篷圆弧 1-12 有控制点 J，控制点 J 在雨篷圆弧上的位置是变动的
- 16 塔楼中心点
- 2 从西南侧看 CBD 核心区 (摄影: Vivien Sin)
- 3 大堂施工 (摄影: 李磊)
- 4 雨篷鸟瞰 (摄影: 金雅雯)

底部裙摆几何控制

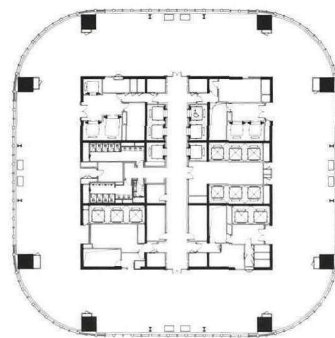




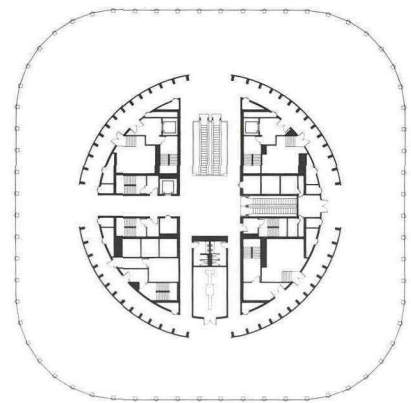
5 主大堂石材巨柱样板 (摄影: 李磊)  
 6 在落客区仰视塔楼 (摄影: 李磊)  
 7 在落客区正面仰视塔楼  
 (摄影: 舒赫)  
 8 塔冠多功能大厅空间效果  
 (摄影: 李磊)



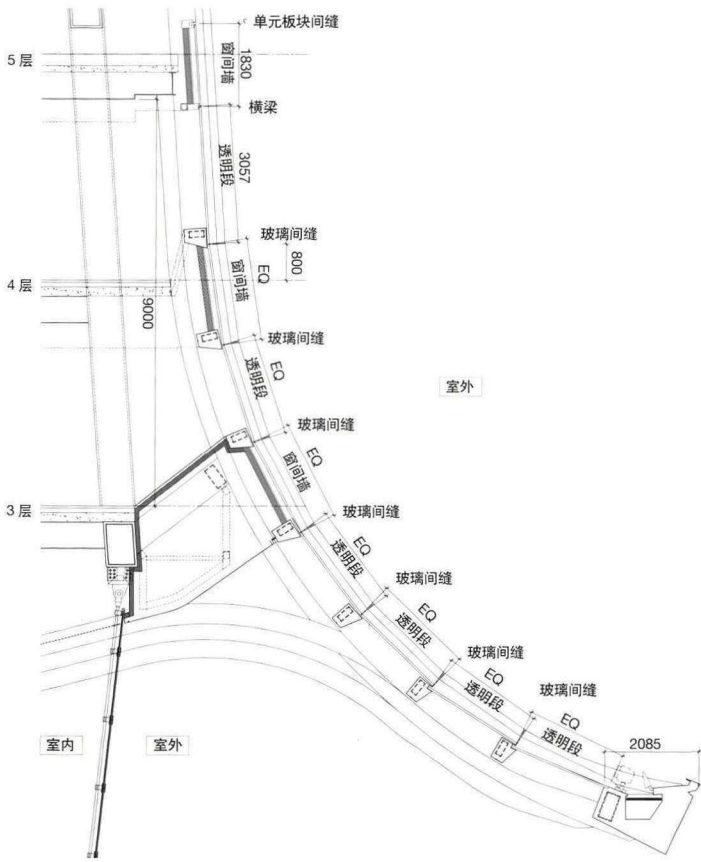
8 层办公层平面 0 5 10 20m



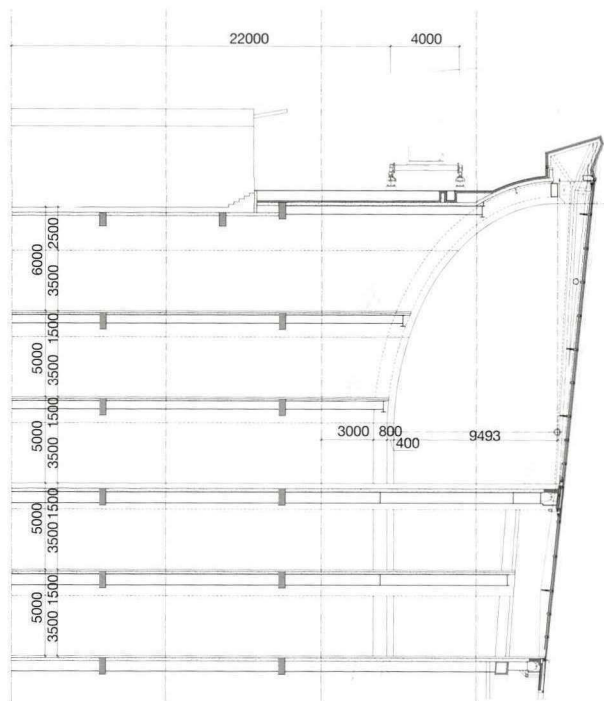
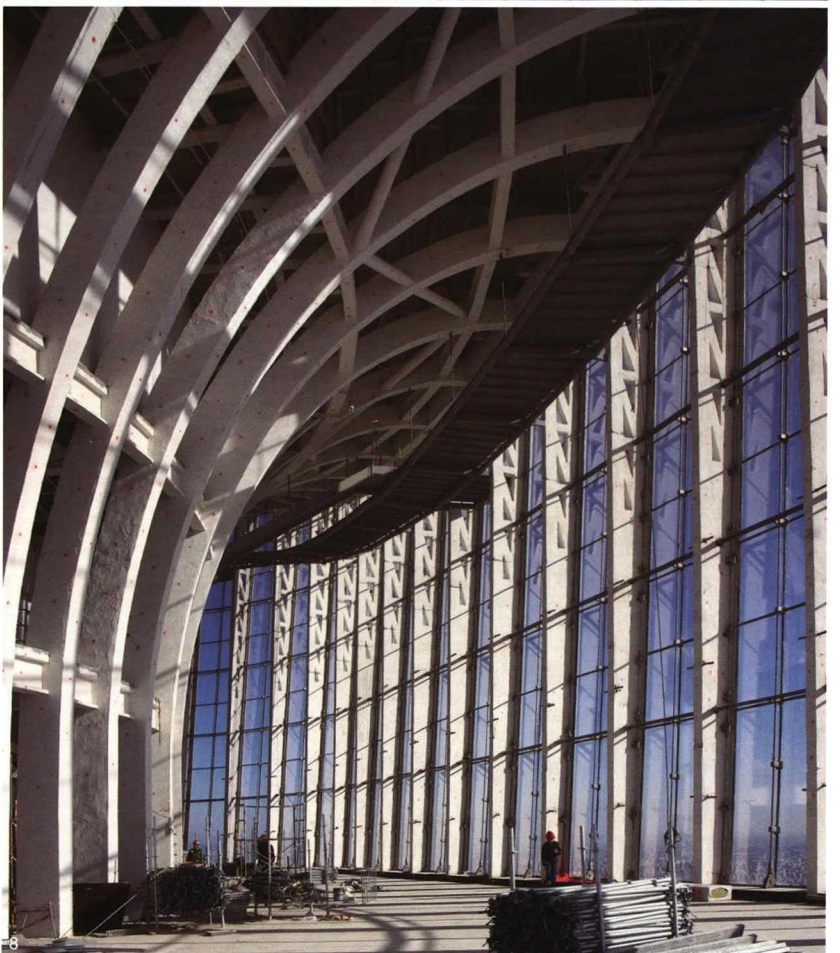
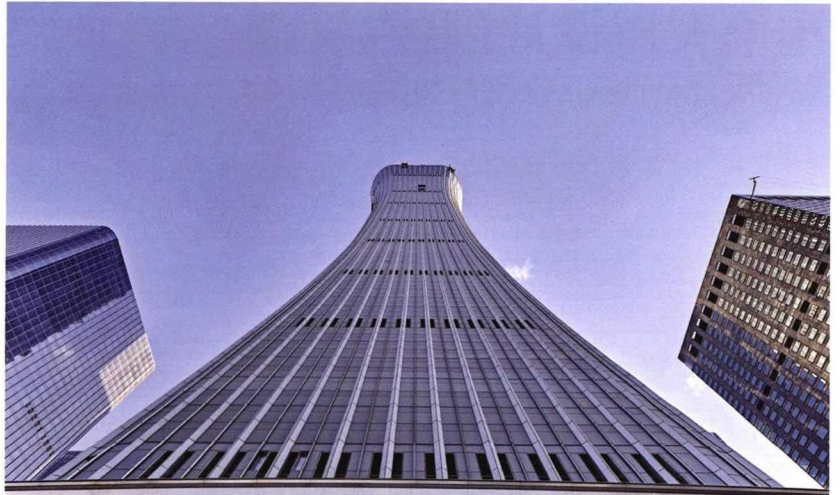
82 层办公层平面



106 层多功能厅平面



雨篷幕墙节点详图



塔冠剖面