

## 深圳鸿昌大厦 (原名贤成大厦)

Hongchang Mansion (originally named Xiancheng Mansion), Shenzhen

用途: 综合楼

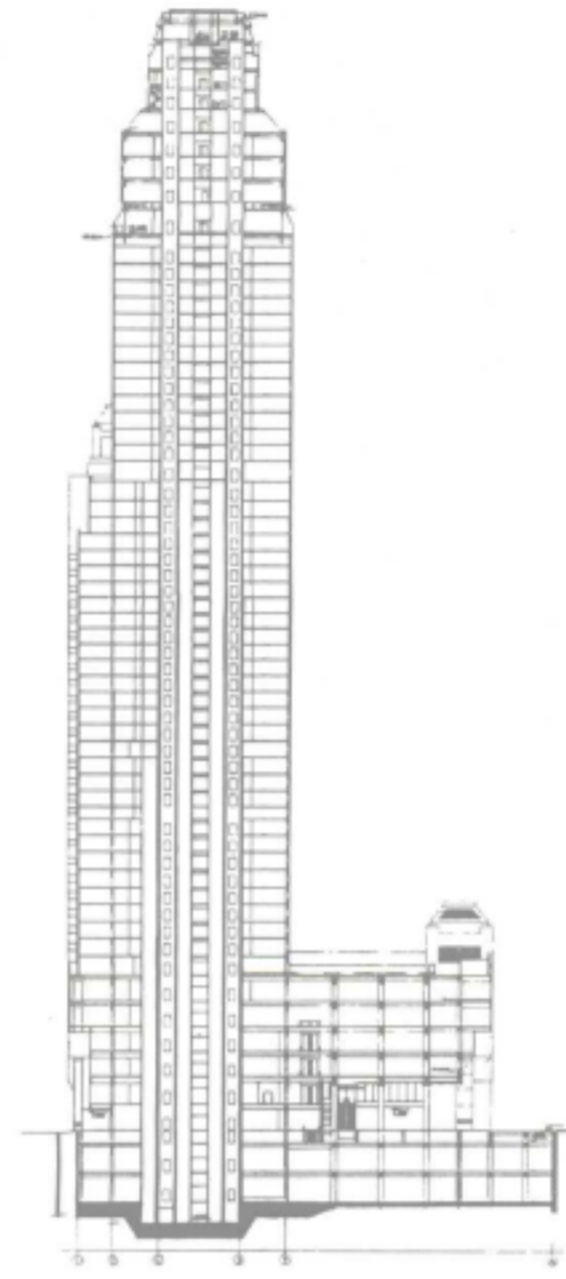
建设地点: 深圳市

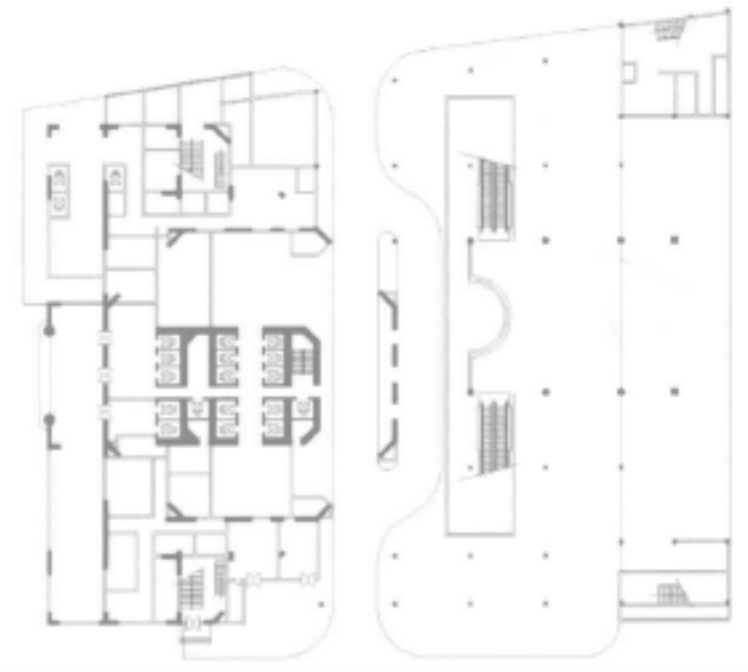
建筑面积: 100000 m<sup>2</sup>

合作设计: 中国建筑科学研究院深圳分院

设计时间: 1991 年

该大厦设计上突出总体布局与环境的交融。底层前部架空, 高达 20 m 的外张喇叭形大厅令内部空间延伸到广场, 向市民开放, 为大量频繁的人流进出留了较多疏散场地; 4 部自动梯引导人们直达二层, 高层办公汽车通道设在中部, 人与车合理分流。从广场上可以欣赏到多层次的空间, 外观上强调多元文化的价值观。塔楼体现了现代建筑风格, 同时也具有中国高塔特色。三段式的立面构图, 变化有致的塔身, 玻璃与金属幕墙交织, 寓示着传统与现代的和谐。





- 1 剖面
- 2 街景透视
- 3 模型照片
- 4 底层平面
- 5 透视图

