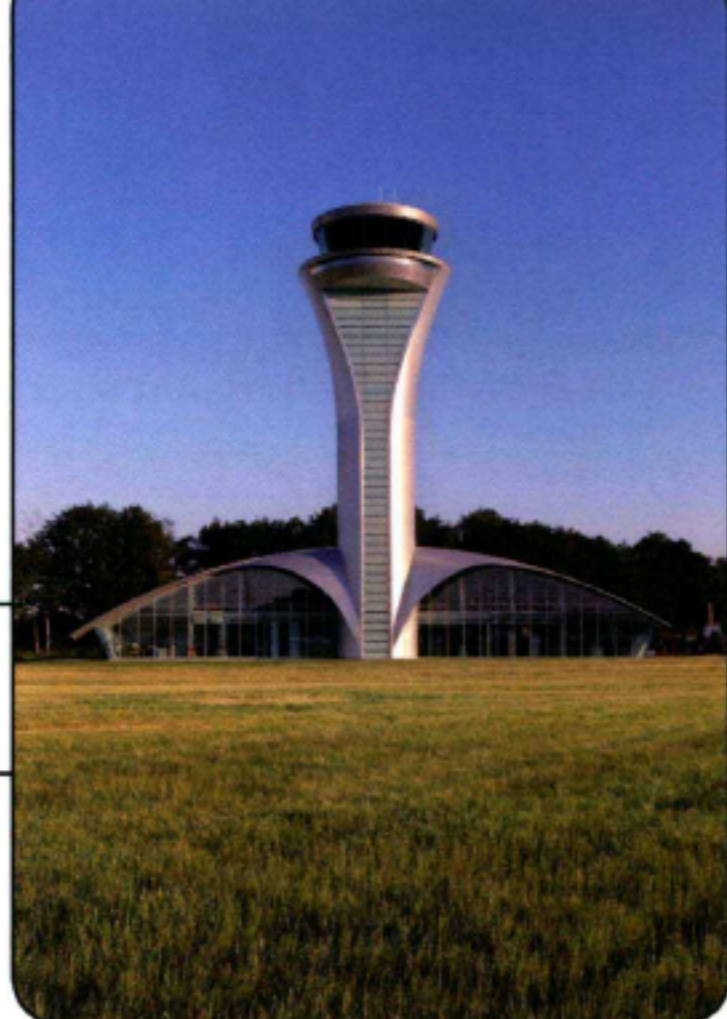


3DReid事务所

范堡罗机场

英国 范堡罗



TAG 航空公司是英国商业航空领域一家顶级的服务提供商，目前负责位于南英格兰地区范堡罗机场（Farnborough Airport）的运营。范堡罗机场新航站楼的建筑具备3个关键目标：反映并增强TAG公司作为领先的商业航空领域供应商的形象；反映出商业航空客户的愿望和要求，以及从最好的全球知名的公司能够得到的服务；加强当地社区对TAG致力于追求卓越和品质的认同，保证商业航空设施成为范堡罗和周边地区将来的成功的象征。

范堡罗历史上就是世界著名的航空展览地。国际化建筑设计公司3DReid事务所创造了“剧场中的航空展”的模式，将机场变成舞台上的动态表演，融合了委托方所要求的功能性和恰到好处的私密性。

航站楼占地4000平方米（4.3万平方英尺），被设计成在空中盘旋俯视地面的“翅膀”。其建筑墙面和屋顶的结合部采用无缝设计，即使绕着航站楼走，不断改变观察角度，航站楼仍宛如一座高度雕塑化的建筑。航站楼又高又细，但是中间部位却是弯曲的，目的是使航站楼的每一部分都具备宽阔的视野，可直接俯视停机坪。航站楼的样式如同海水冲洗过后沙滩延伸的样子，这种设计可遮蔽附近的停车场地，也减少了视觉混乱。

该建筑设计和建造从细节和材料上处处体现出航空技术的最新发展。作为主体建筑的双层“翅膀”外墙由25 000个压光处理的铝质板瓦和窗户包裹，顶棚的采光天窗形成了动态的弯曲的表皮，而地面大部分采用量身定制的无框玻璃安装。

“翅膀”内有一个简单的曲线管状空间，即航站楼总办公室所在地，顺序连接一南一北两个公共入口至一个3倍层高的中央接待处。所有TAG公司的顾客都可以通过一条非常清晰的路线穿过航站楼到达接待处和乘客休息处。在设计上，航站楼将所有乘客休息处和会议设施都安排在底层，这样可以无遮挡地看到登机区的停机坪。第二层和第三层是TAG公司的运营办公室和机场租户的办公室，二层的办公室可通向在建筑尽头两侧的平台。

摄影

Hufton & Crow

设计

3DReid

委托方

TAG Aviation

工程

Buro Happold

工料测量师

Cyril Sweett

景观建筑

Lovejoy

主承包商

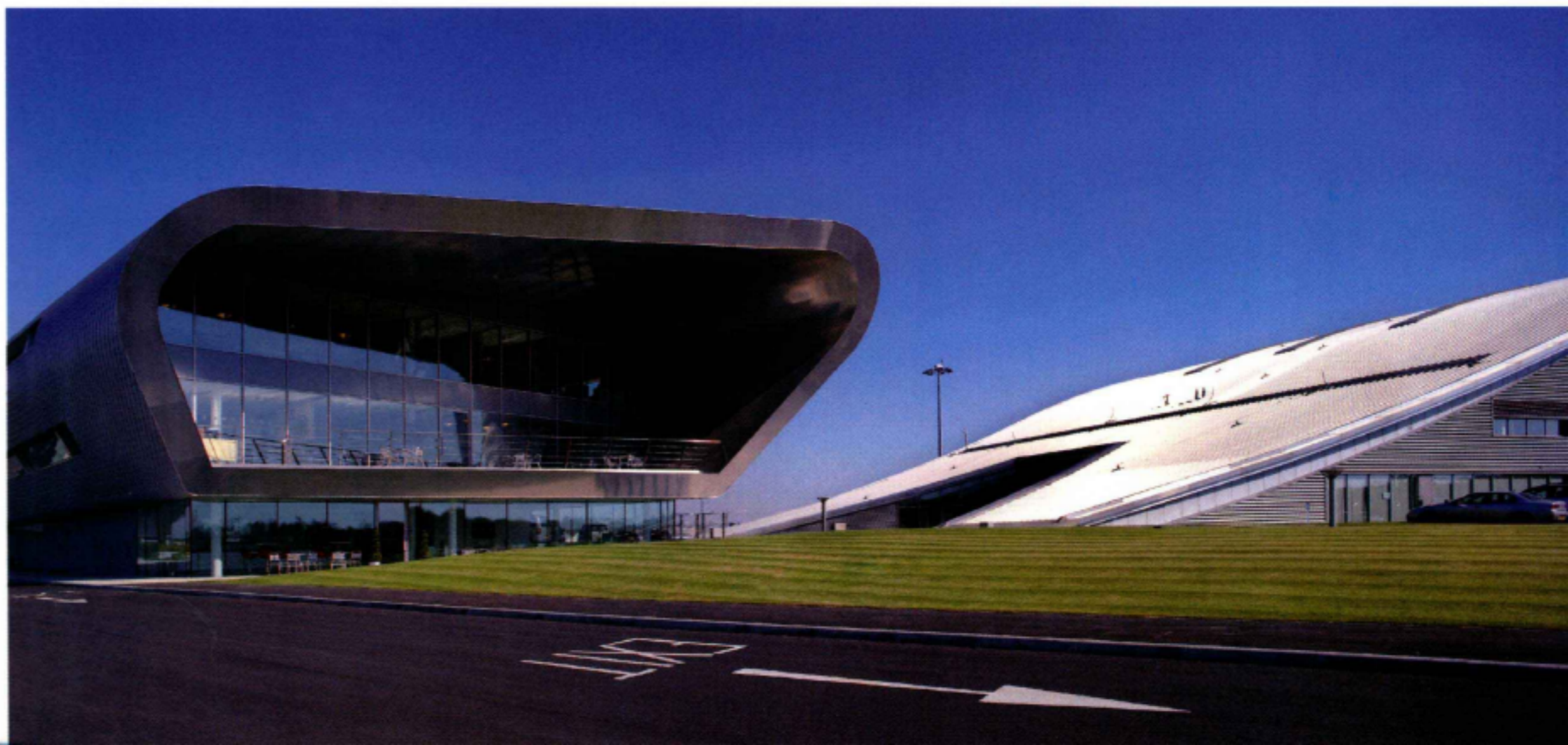
TAG Construction Management

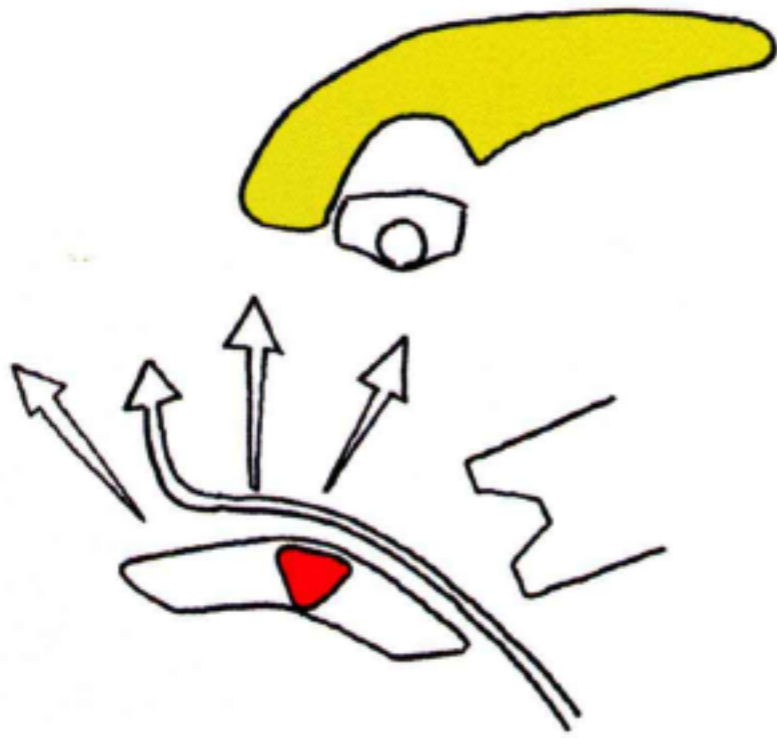
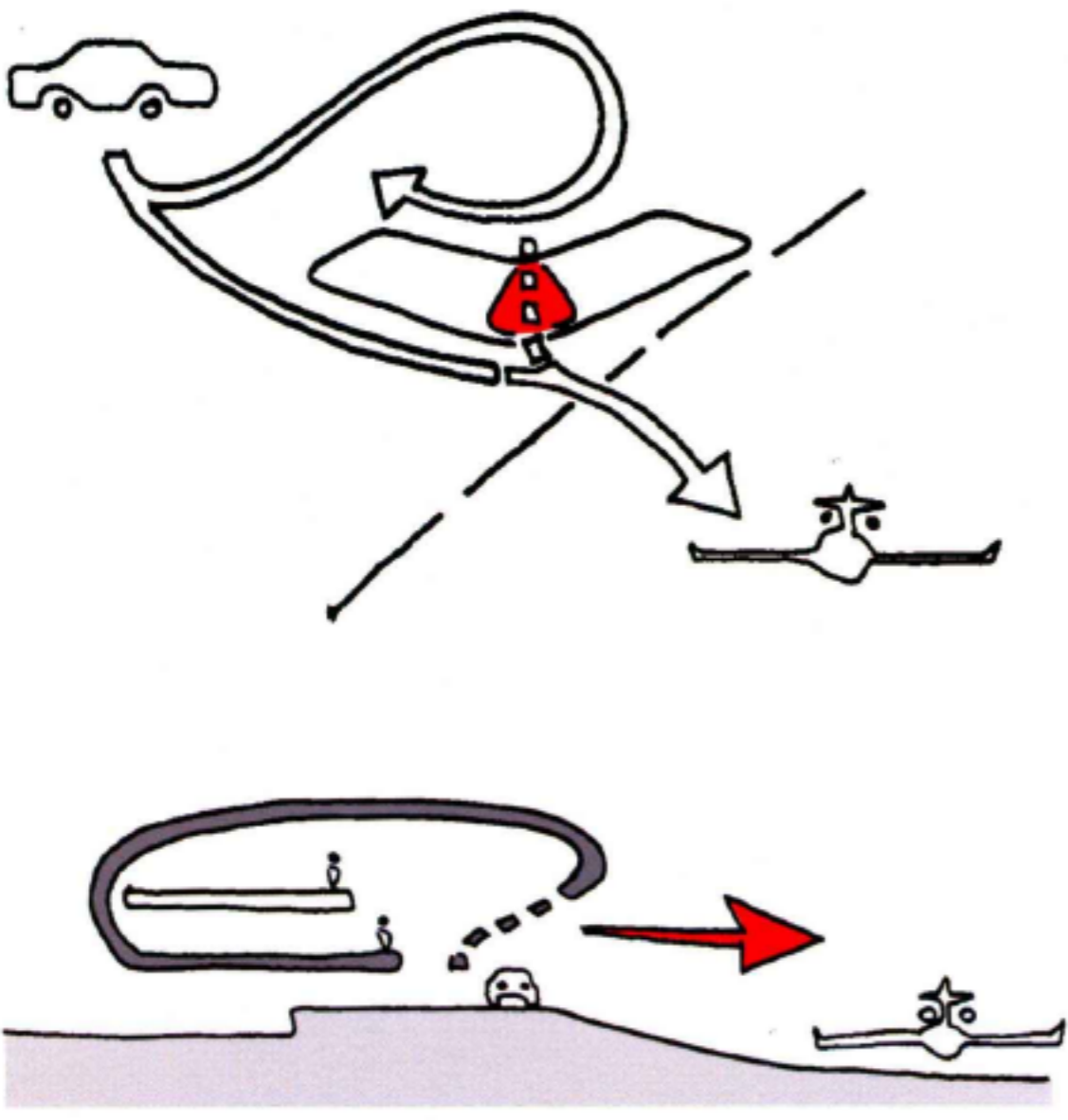
表面积

4,000 sqm (43,000 sqft)



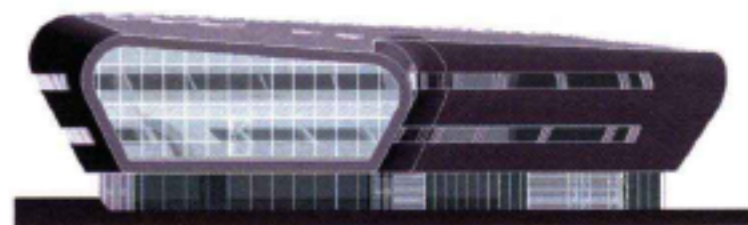








北立面



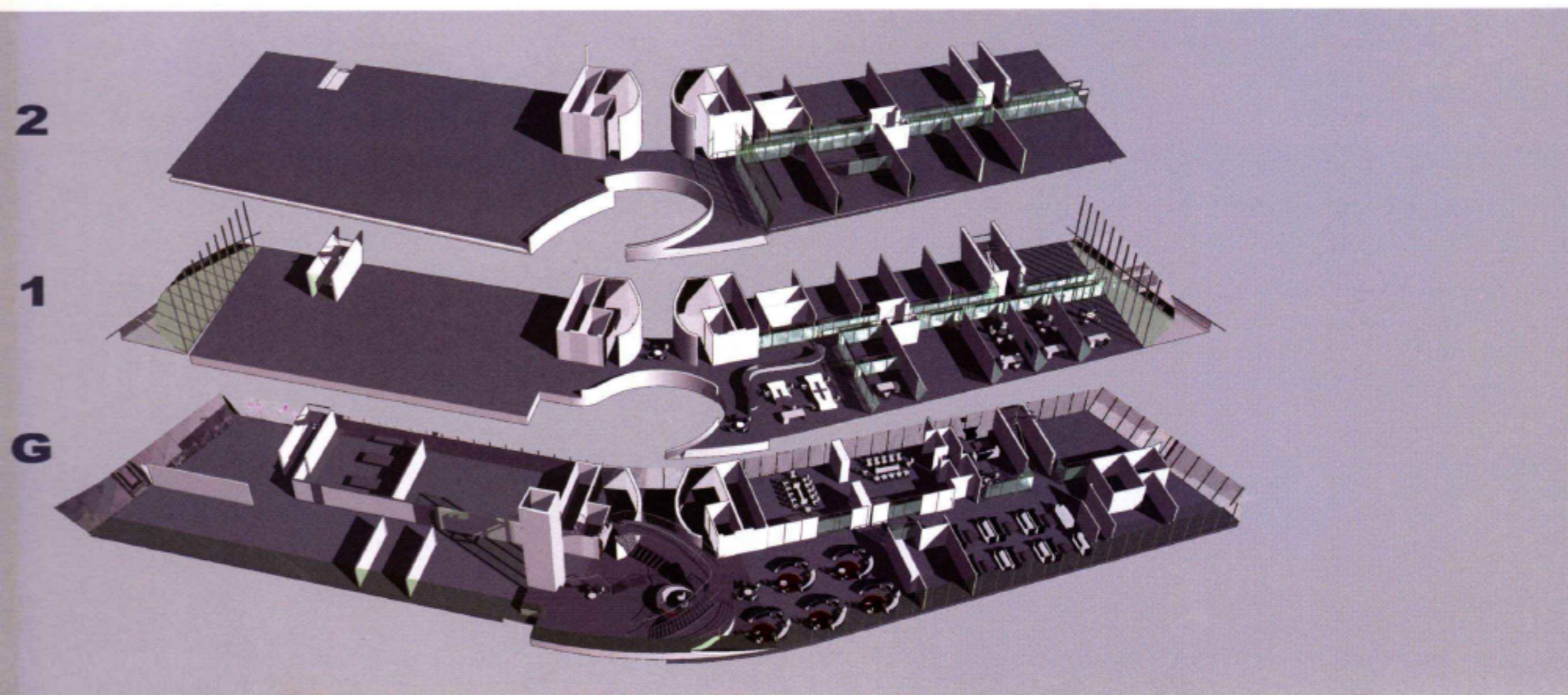
西立面

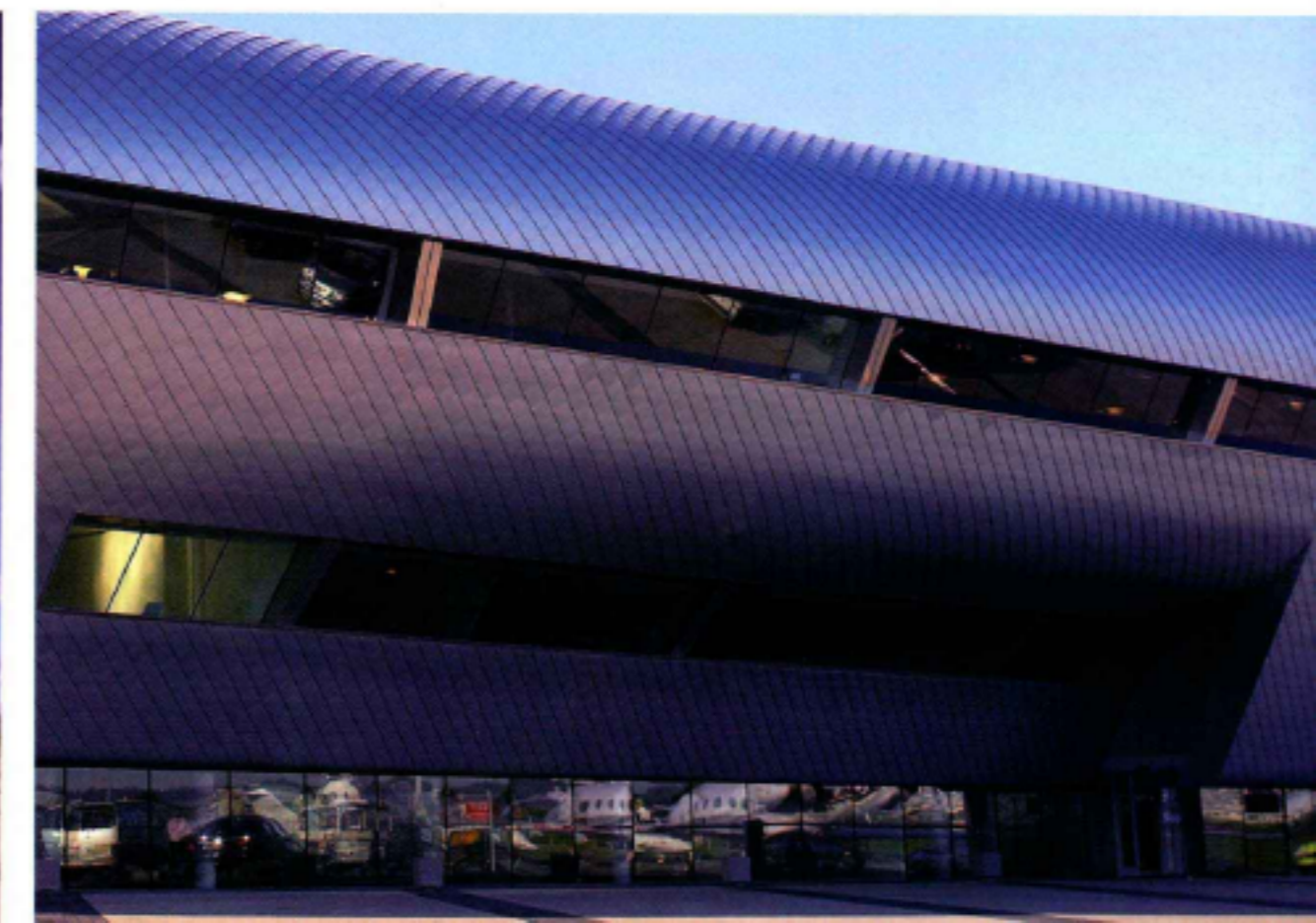
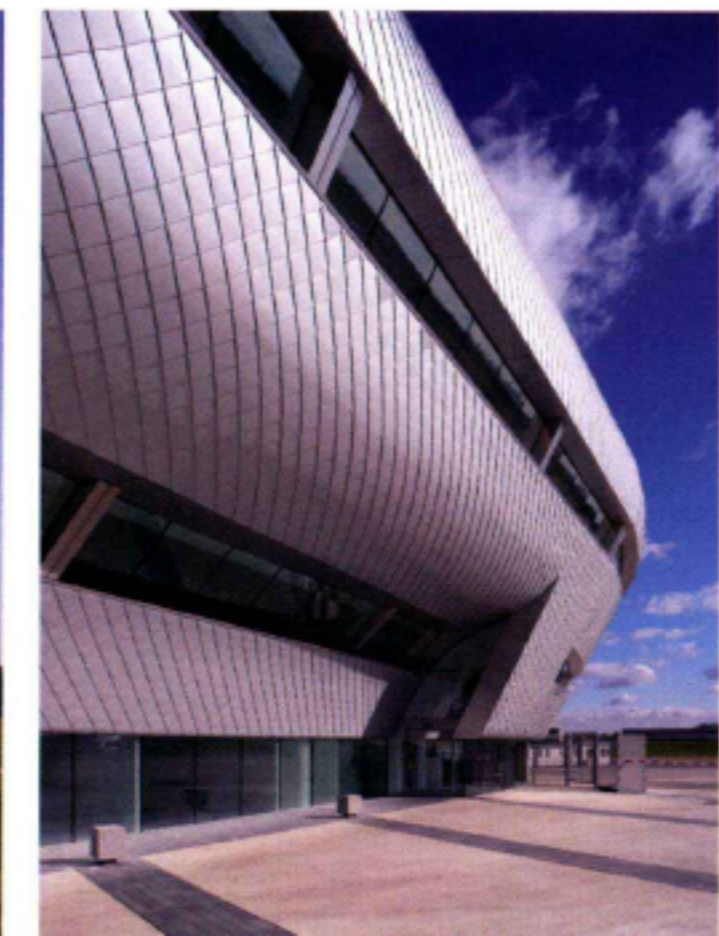
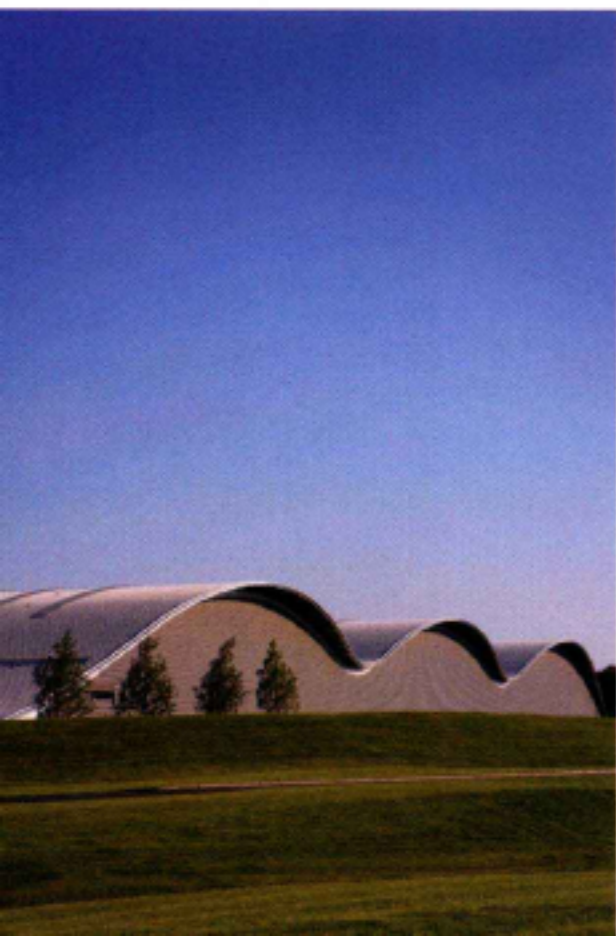


南立面

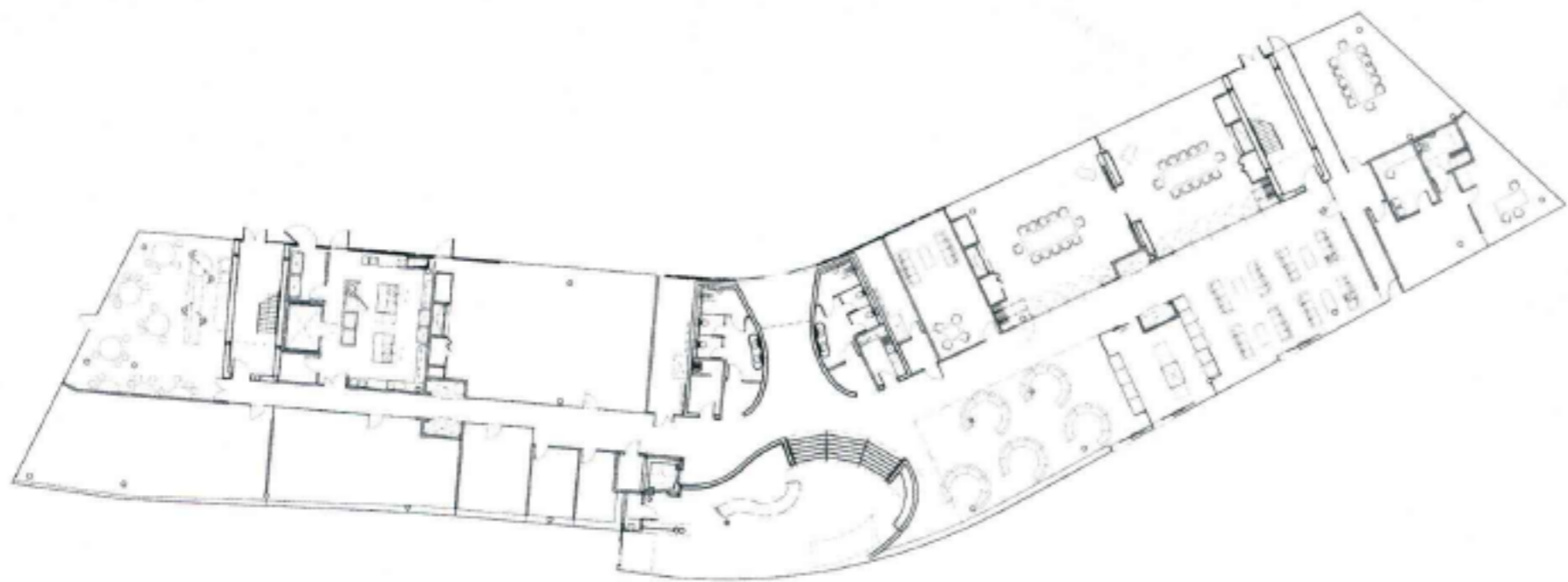


东立面

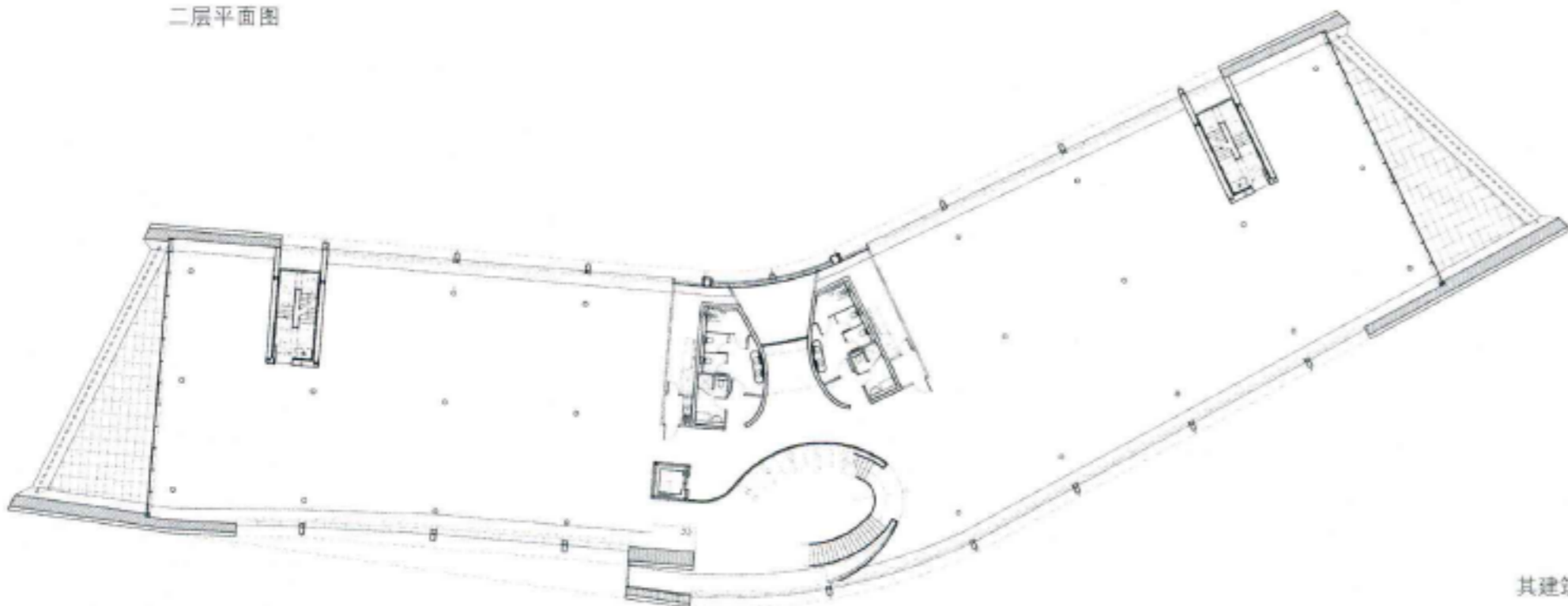








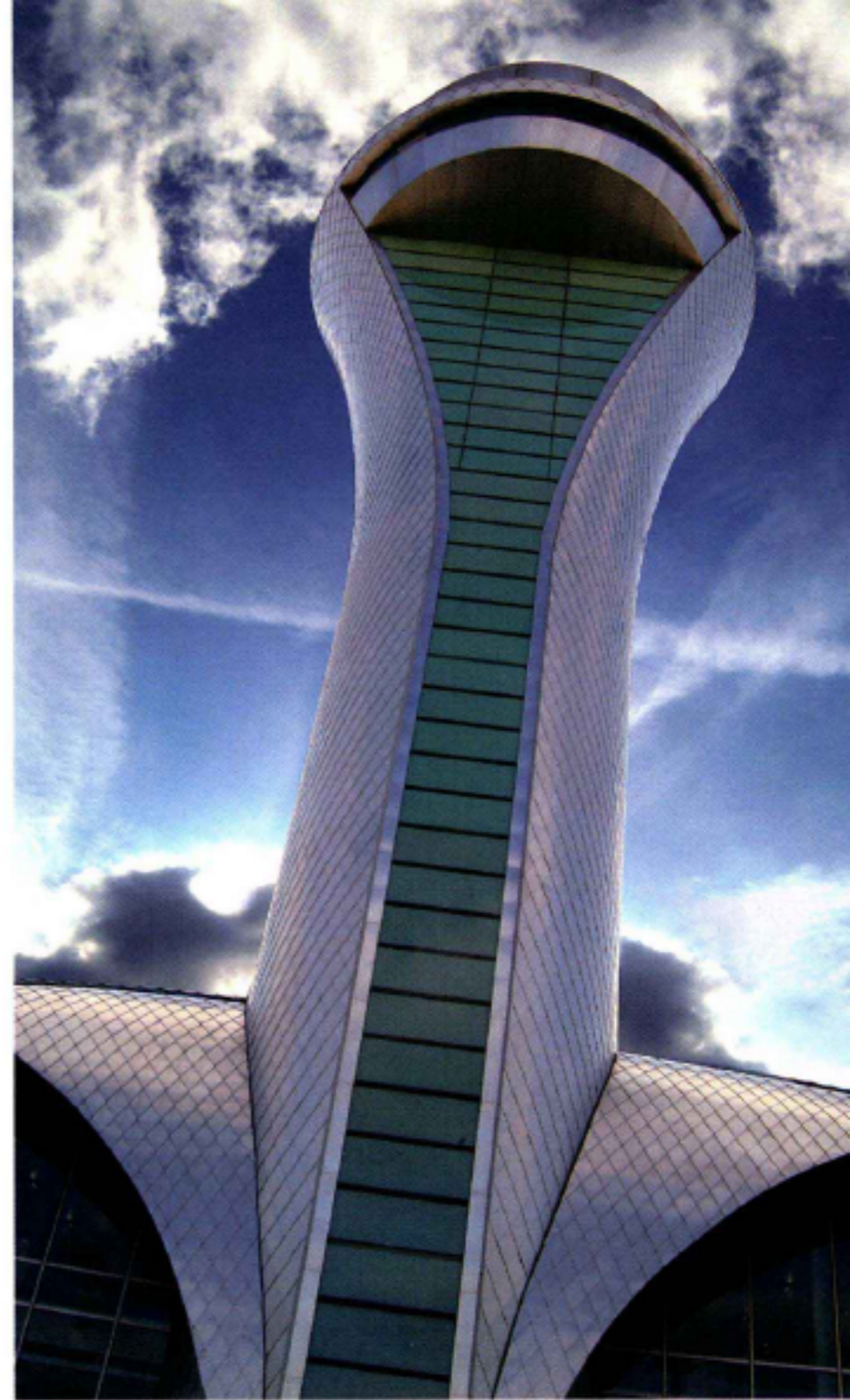
二层平面图

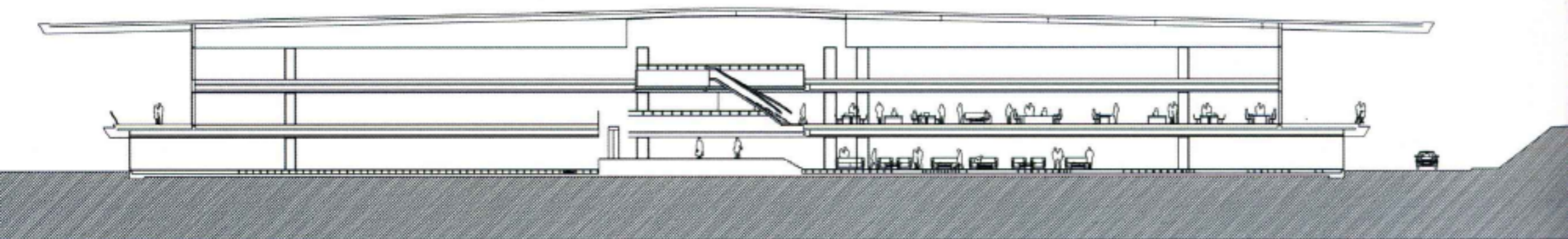


底层平面图

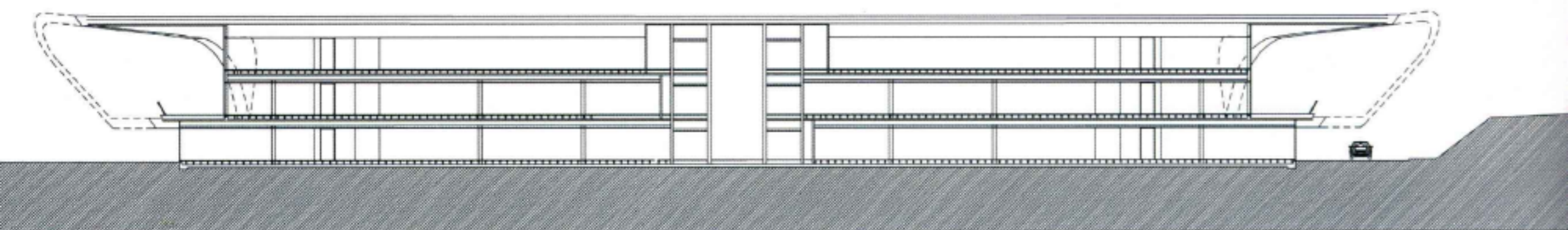
其建筑墙面和屋顶的结合部采用无缝设计，即使绕着航站楼走，不断改变观察角度，航站楼仍宛如一座高度雕塑化的建筑。



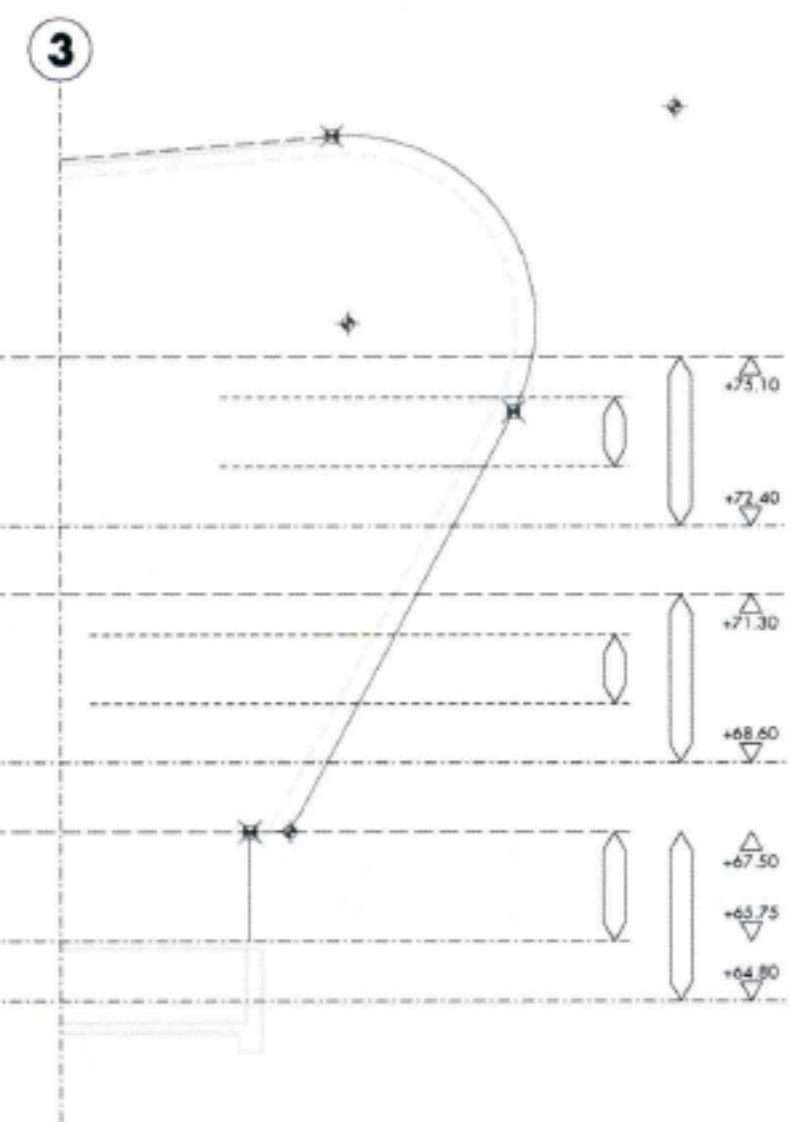




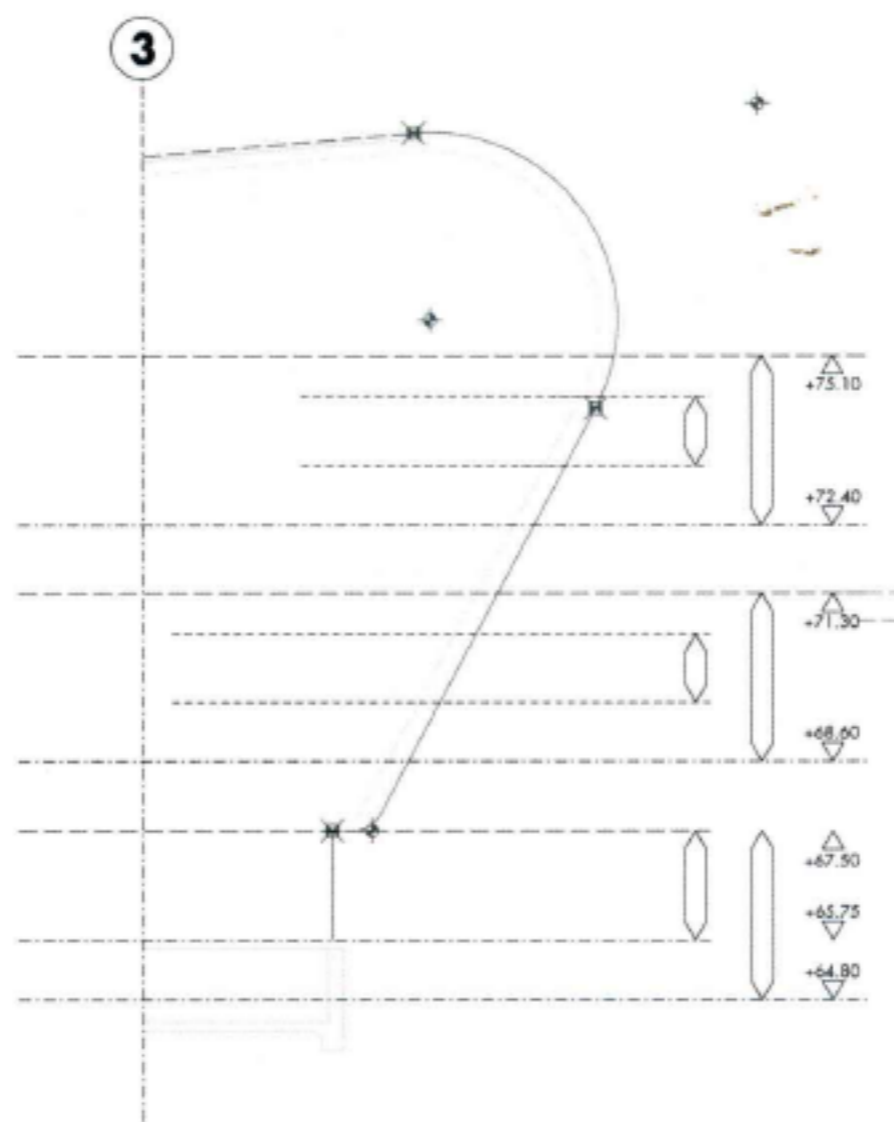
A-A 纵剖面



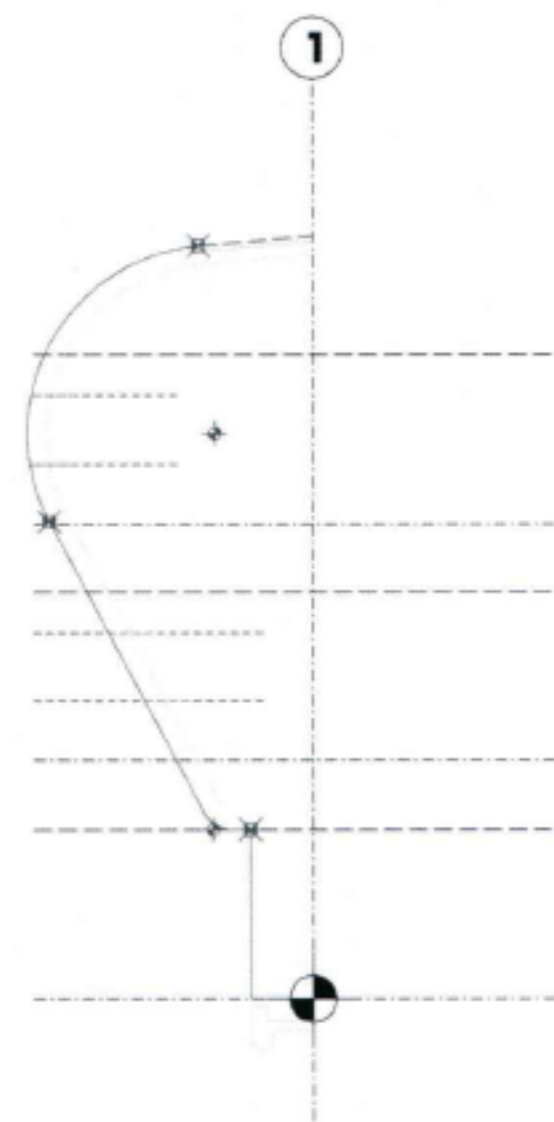
B-B 纵剖面



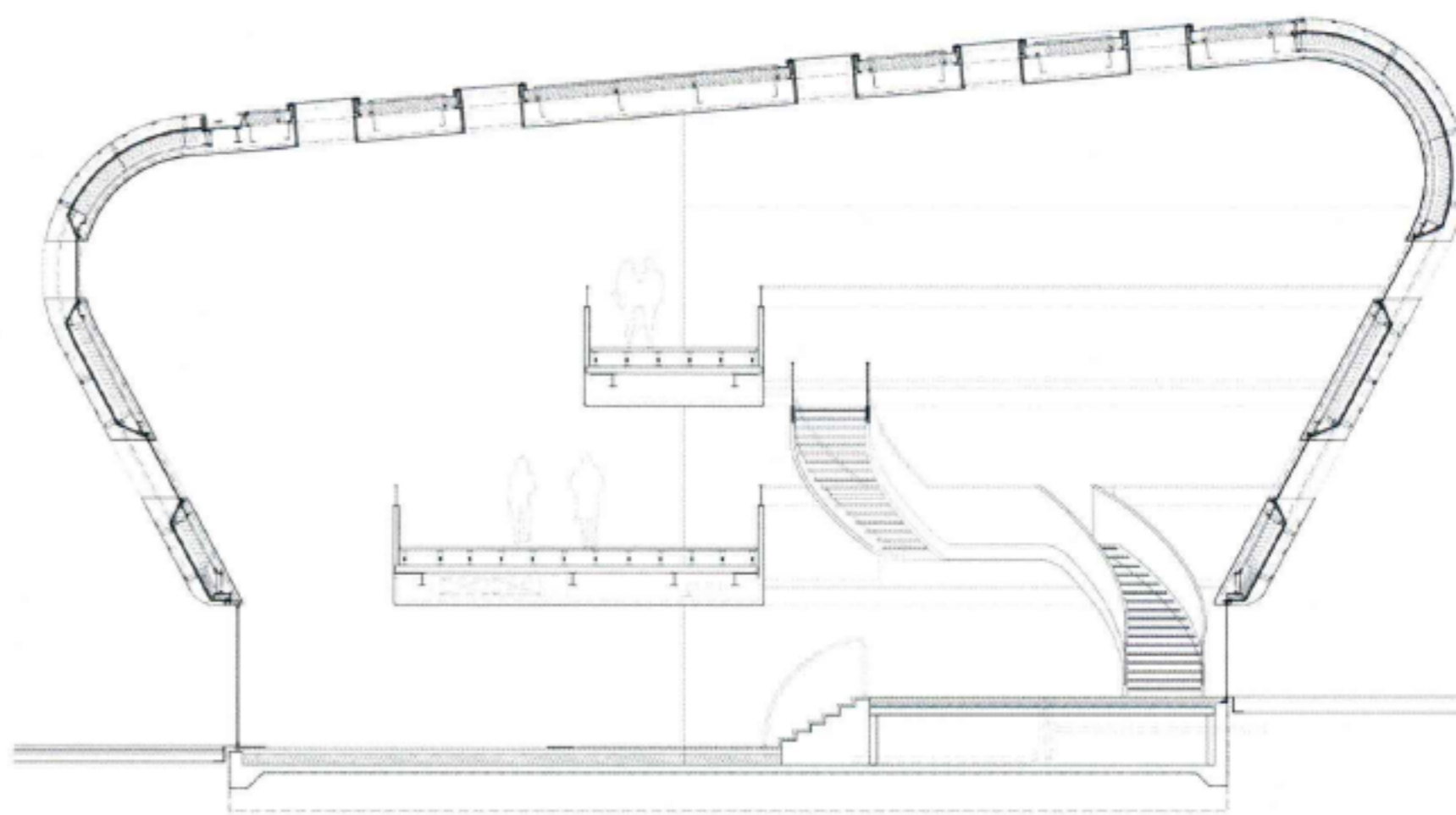
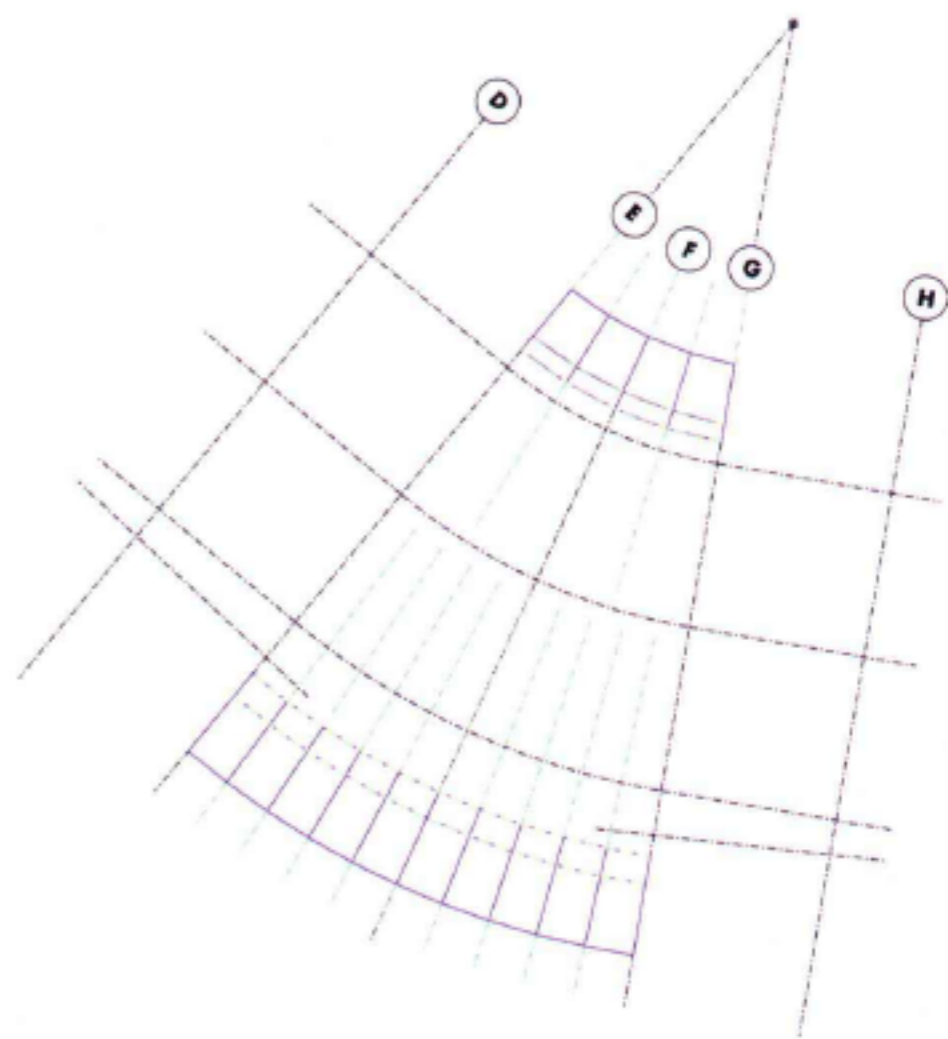
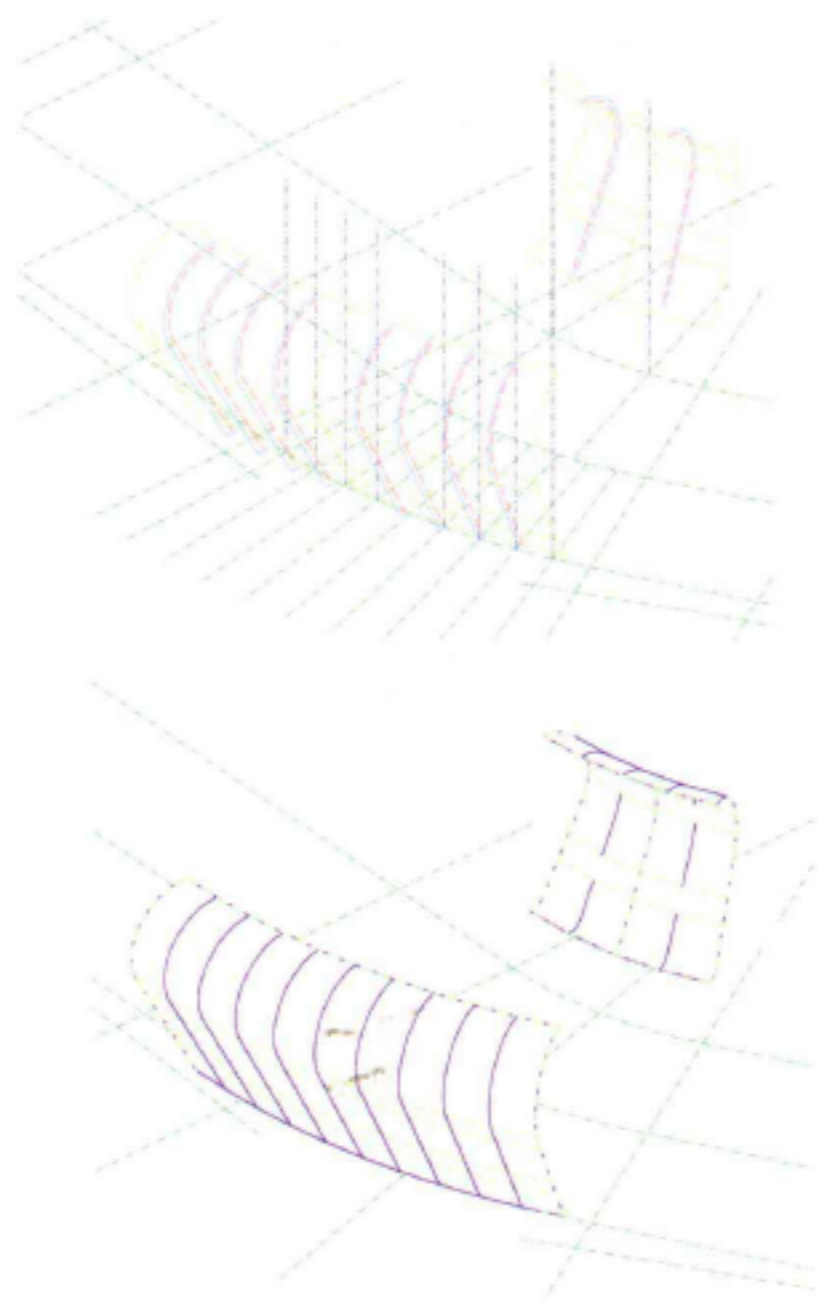
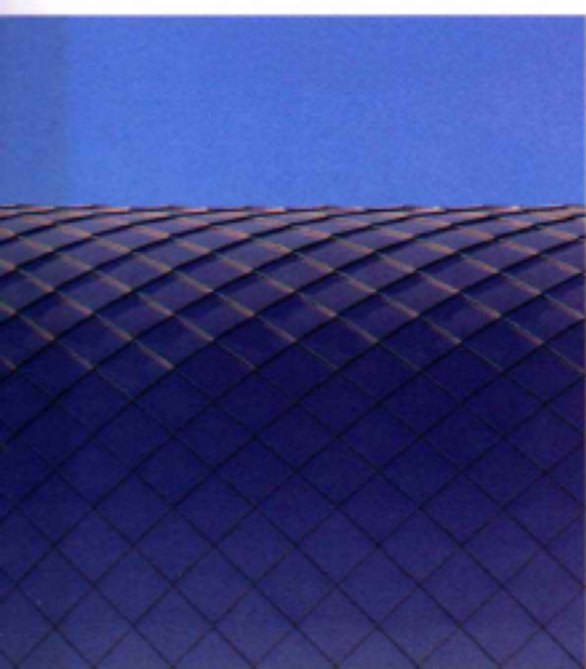
设计控制要点 E+3: F3 DEG (航站楼)



设计控制要点 E+6: F6 DEG (航站楼)



设计控制要点 E+17: F7 DEG (航站楼)



C-C 横剖面