

# 宜兴东距远东

◎设计公司：Adrian Smith + Gordon Gill 建筑事务所

◎建筑面积：312 737 平方米

◎项目地点：中国宜兴

◎绘图单位：Adrian Smith + Gordon Gill 建筑事务所

宜兴东距远东新开发项目将成为该地区内一个真正的“水上城市”和地标性建筑。这个大规模混合功能项目按照最高可持续性标准设计，而且与周边自然环境完美融合在一起。

宜兴东距远东项目将成为一个现代化空中花园开发项目。两个塔楼和零售裙楼四周围绕着一系列相互连通的水路，为该项目提供了更加丰富的交通方式和一个柔和的浮动景观，并且能够欣赏到流经宜兴市的几条运河、拱形桥梁以及位于正东方向的湖泊。建筑布局向天空和城市空间两个方向展开，采用百合花般的有机形态，花瓣位于一大片水域之上。

该开发项目包括两个塔楼、一个多功能办公酒店以及一个住宅楼。塔楼与铺满光伏板的裙楼屋顶相连，这些光伏板在屋顶上形成了一种独特的纹理。办公楼的外墙同样采用了一系列具有最先进灵活结构的遮阳装置，不但能够有效控制自然照明，而且还象征着百合花花瓣的形状。此外，该塔楼还包括一个会议中心及相关会议设施、舞厅和一个医疗中心。在顶部还设有一个瞭望厅以及一个俱乐部/餐厅，人们可以在这里欣赏壮观的湖面景观。

附近的住宅楼设有一系列交错式阳台，使每个单元均能够享受室外空间和阳台景观，并且成功塑造出具有丰富纹理的外立面。阳台的形状、布局以及彼此之间的联系再一次使人们联想起百合花花瓣的形状，这一特点遍布整个项目。此外，住宅楼还与

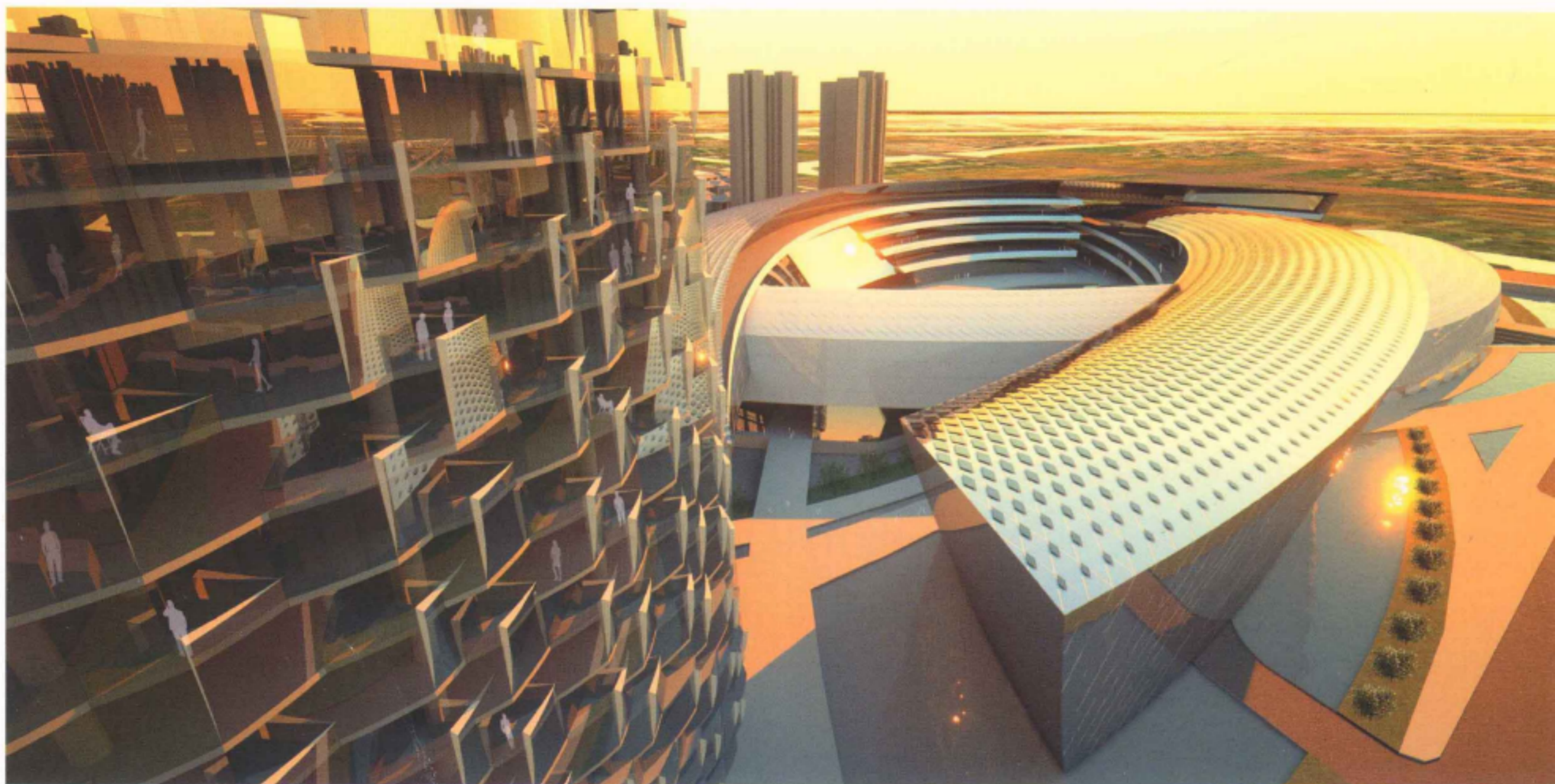
零售裙楼相互连接。

零售裙楼三个部分之间的结合处形成一个中央公园，地面和每个楼层均能够欣赏到这里优美的景观。在夜晚，这个中央公园可以作为一个娱乐空间，充分利用零售裙楼之间的层次和地面的高度差创造出一个独特的剧场空间，可以在花园中举办各种表演活动。

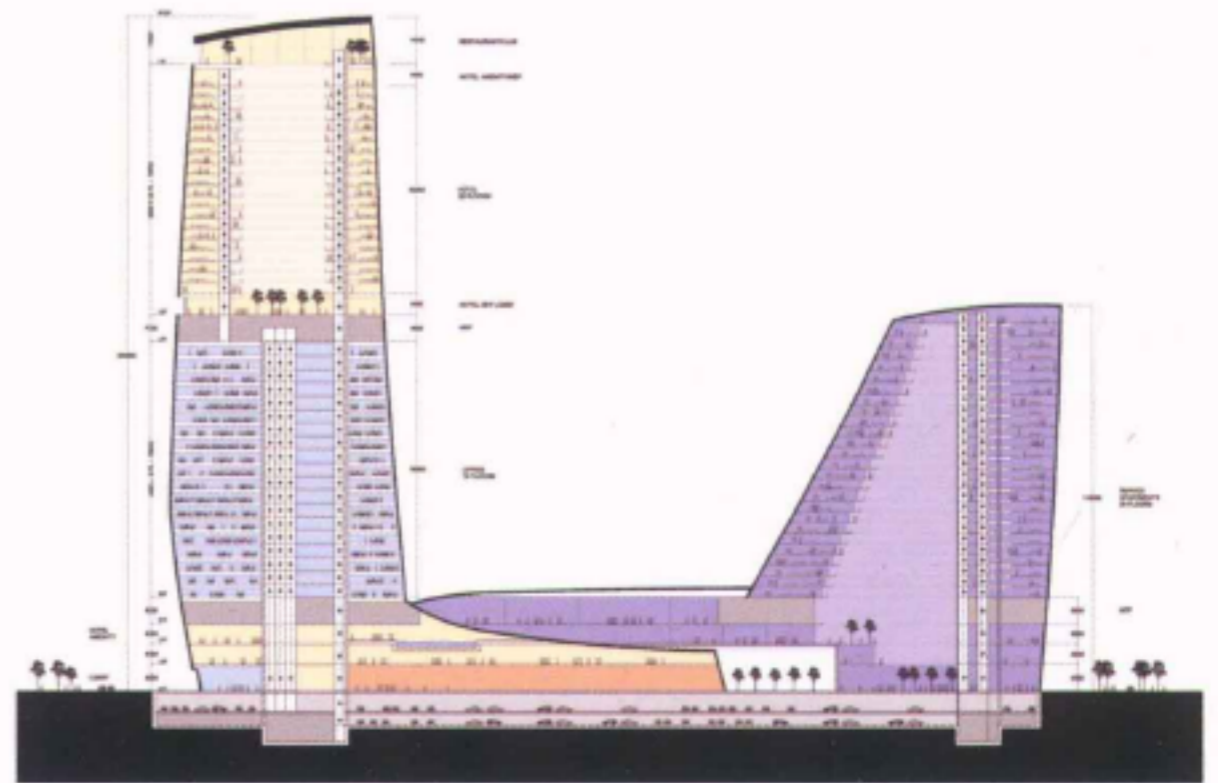
整个设计方案中所选用的材料具有浓厚的文化和审美色彩。零售裙楼立面采用陶瓷材料，让人们联想起产自该地区的紫砂壶，竹子等传统建材搭配LED媒体墙等现代工艺材料创造出独特的外观效果。

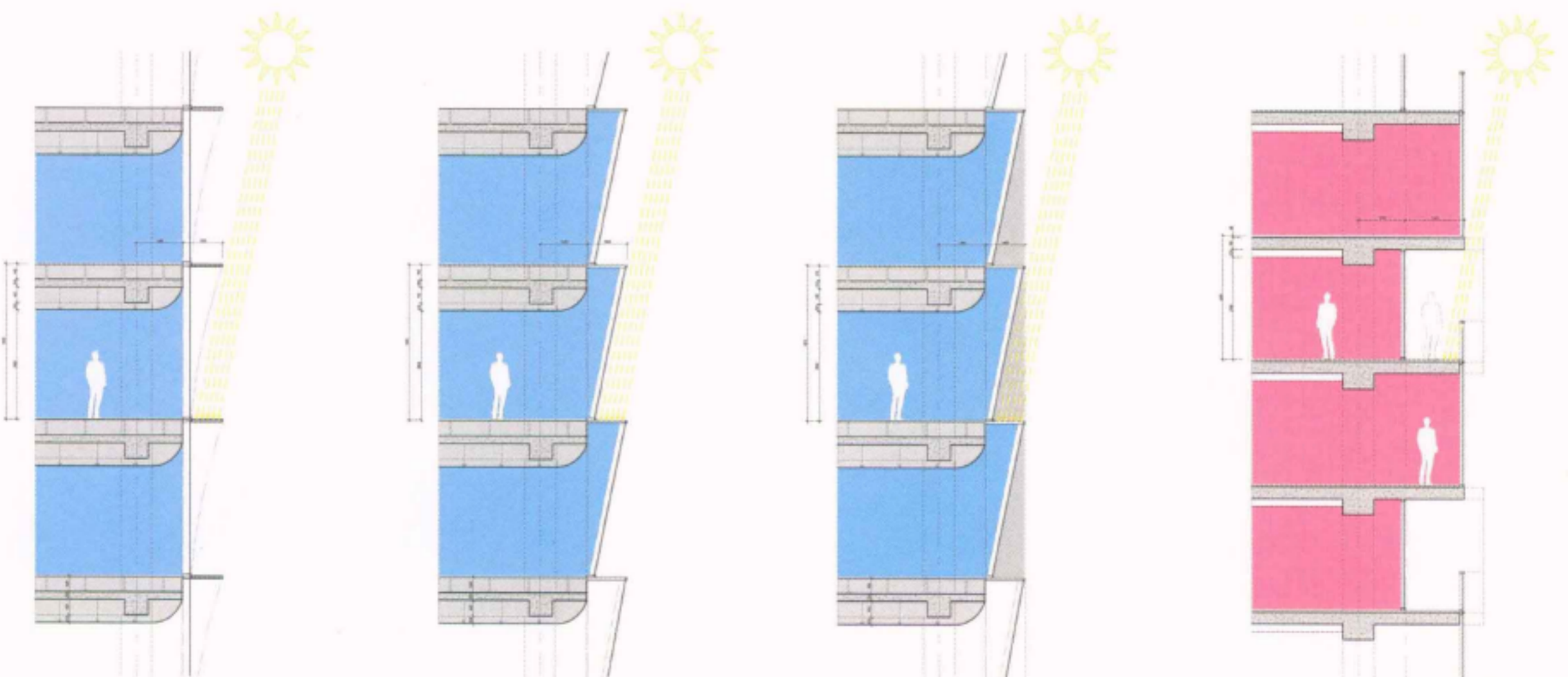
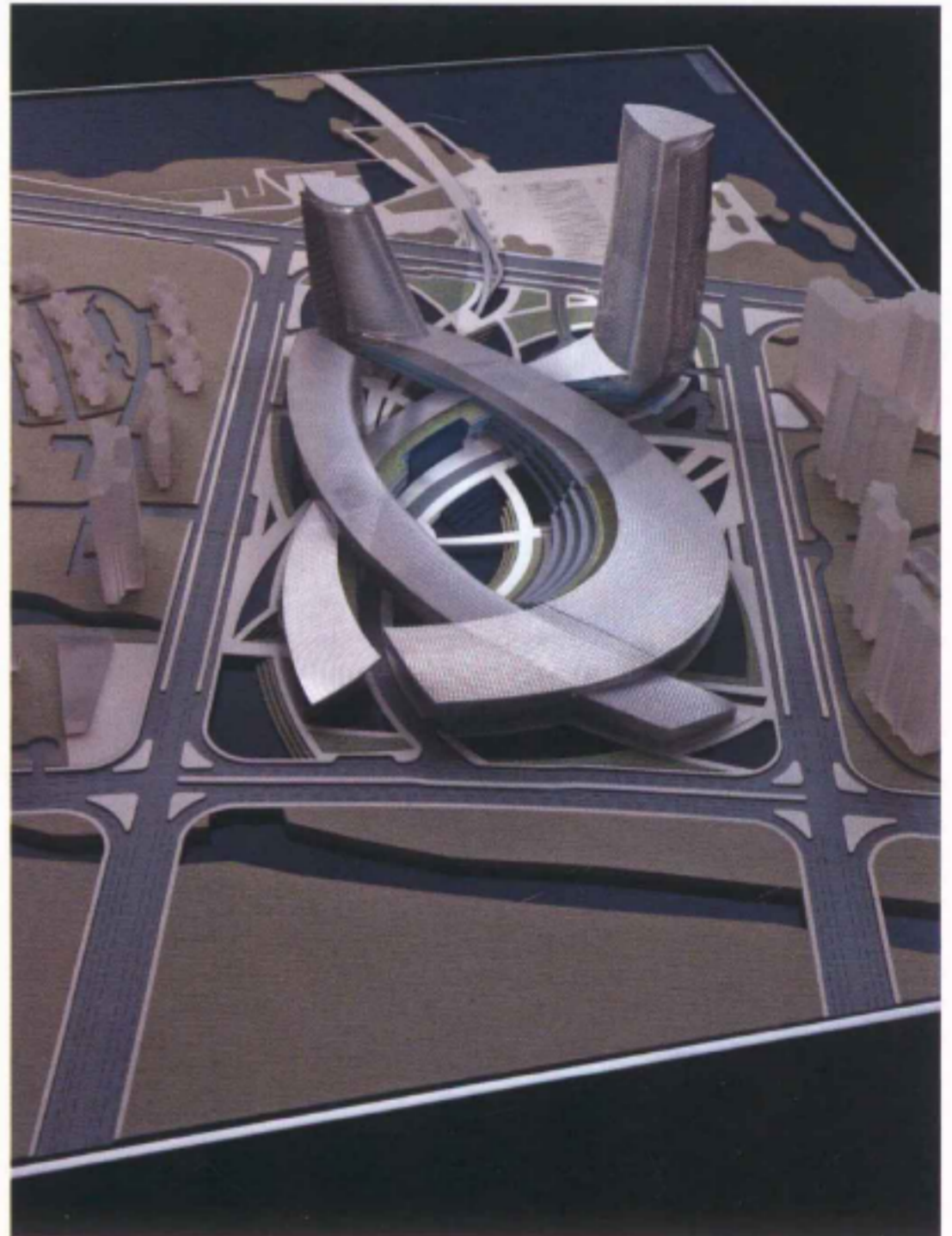
该项目采用了大量可持续科技，为实现建筑有机几何美学发挥了重要作用。此外，自然照明、遮阳设施以及通风系统等其他被动科技与自然景观完美融合到一起。从主动科技的观点看，一体化光伏板、太阳能热水系统以及高性能设备和设施进一步完善了该建筑的整体可持续性。

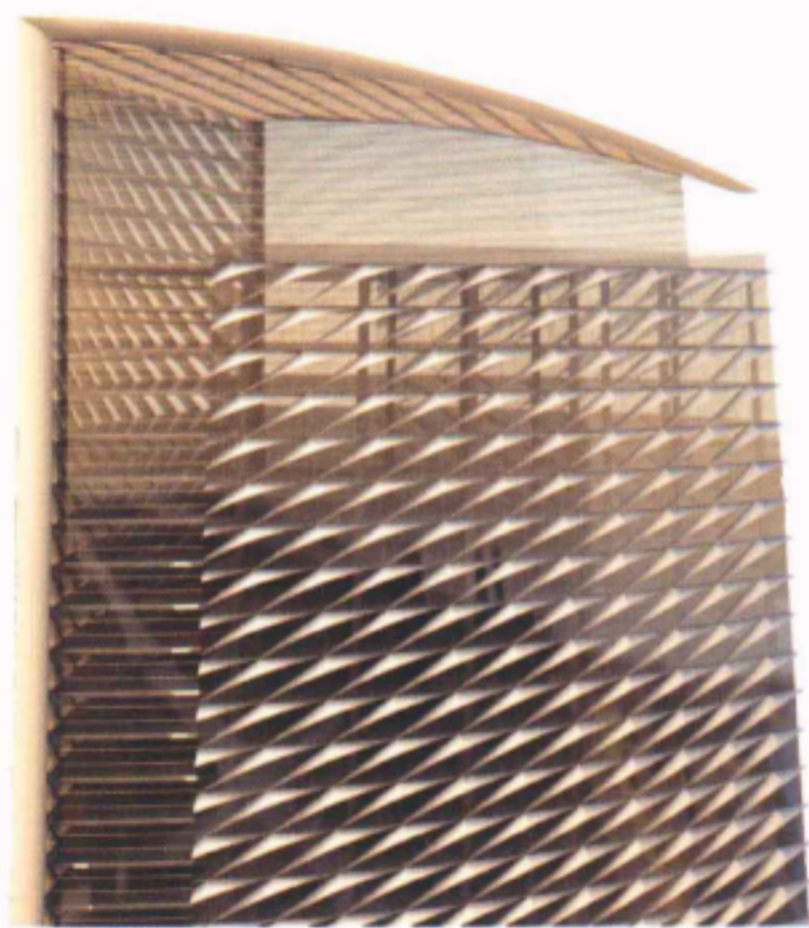
宜兴东距远东新开发项目将通过景观走廊、建筑形式和建筑材料与周围地区实现紧密连接。同时，该开发项目充分反映了现代审美特点，并且采用现代科学技术成功改善了该项目的整体开发效果。这样就形成了一个现代化的“水上城市”，这里将成为该地区一个新的地标性建筑以及21世纪开发模型。



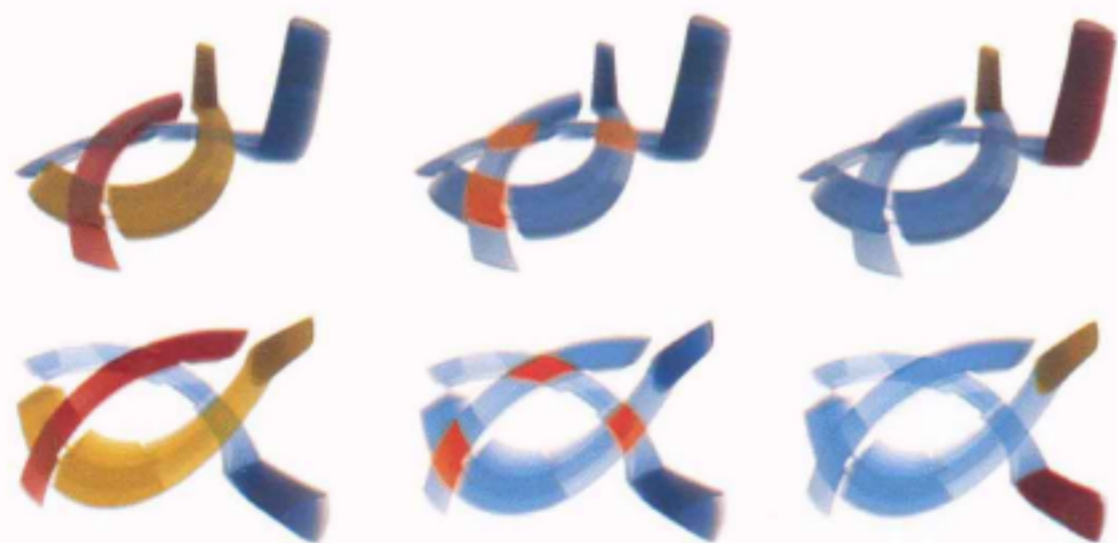
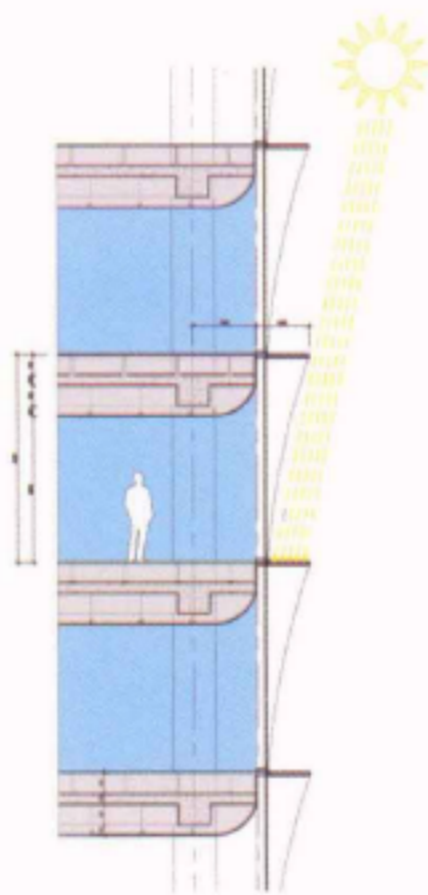








1号塔楼墙面细部图

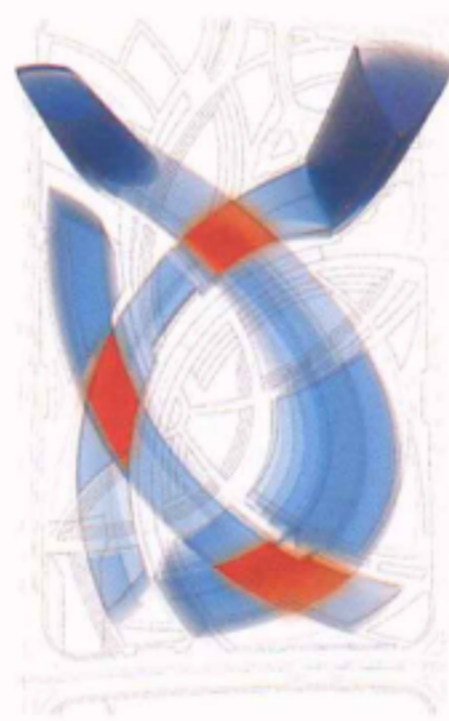


三个标识

活动空间

塔楼与裙楼

设计理念



分期道路规划

一期

二期



方案1



方案2



方案3

分期设计理念

