

玛丽亚恩泽斯多夫儿童看护中心

设计单位：伊利兹建筑有限公司与MAGK建筑有限公司

竣工时间：2011年8月

项目地点：奥地利维也纳市

项目面积：9 554 m²

摄影：赫尔萨·休诺斯

现有的学校建于19世纪的“繁荣时代”，位于维也纳南部，新建筑将在原有建筑基础上扩建八间小学教室、一个课余托管中心和一个带有厨房的幼儿园。

新建筑的主入口同时也是一个集合大厅，连接着现有的学校建筑和新建筑。

建筑外墙被设计成“像素化”的白色结构。“窗格像素”的形式和连接方式满足了当前的使用需求，在室外也可以看见位于后部的房间，突出了单个建筑单元的怀旧感。

室内空间设计以各种精细调整的色调和材料组合结构为特点。各个活动区的门、盥洗室和墙板都采用了不同设计，分别用不同颜色进行标记，很容易辨认，能够有效帮助儿童找到相应的场所。

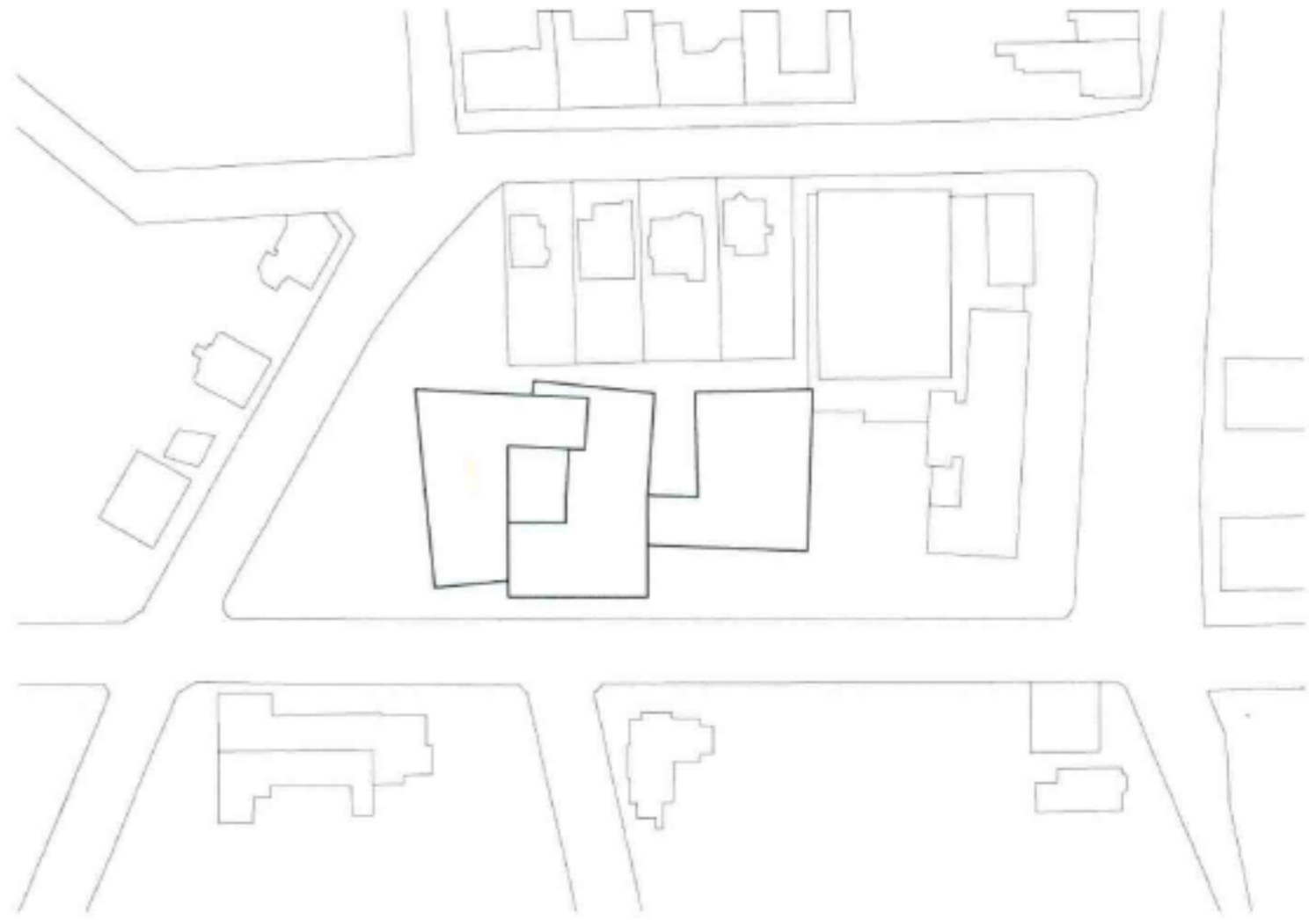
这些“像素”有的向走廊内凸出，有的从立面向外凸出，儿童可在这些元素结构内阅读或依偎而坐。

所有活动区都有宽敞的绿色地面，屋顶平台采用光滑的混凝土饰面，为学校提供了比赛场地。托儿所和幼儿园在一至二楼之间形成一个公共天井，成为一处安静的中心地带，周围被游戏走廊和多功能活动室包围。

左边小组活动室的西侧和幼儿园的前面有一座两层楼高的凉廊，由白色焊接栅栏和彩色玻璃幕墙结构组成，更加突显了该建筑的巨大体量，既可以为儿童提供阴凉，也可以防止高空落物对儿童造成伤害。从不同的角度看，建筑外墙时而透明、时而密闭，但是室内采用了一种保护性的二层墙体，使年龄最小的儿童可以在室内看到绿色植物，也可以看到室内的彩色灯光。

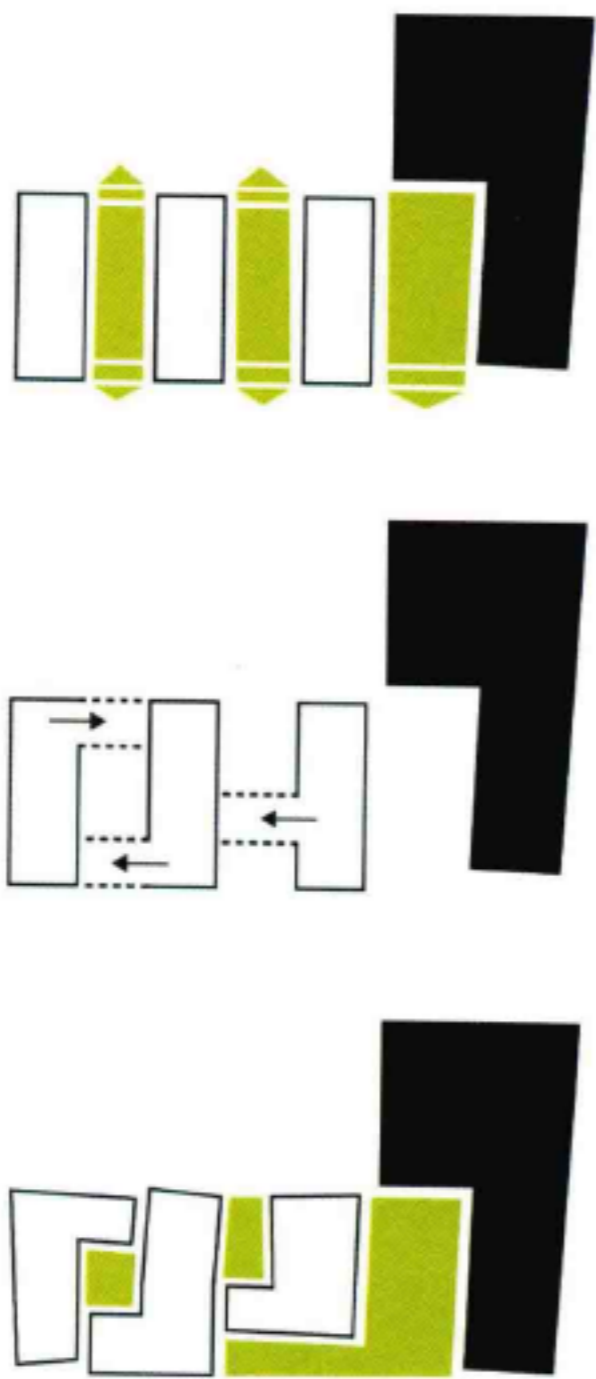
这座建筑采用了生态可持续性高标准，因此拥有了全新的材料和建筑设计理念。





总平面图



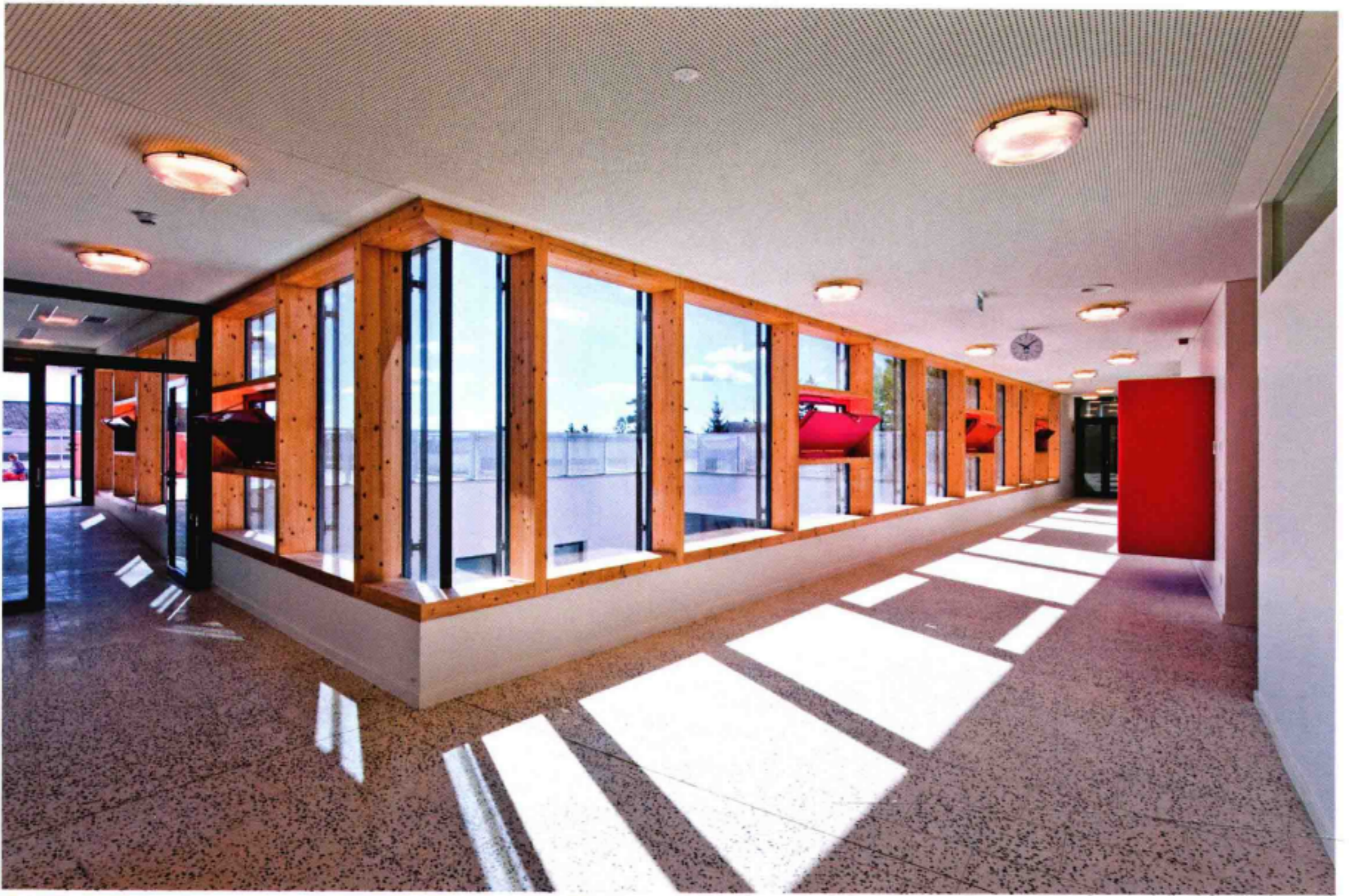


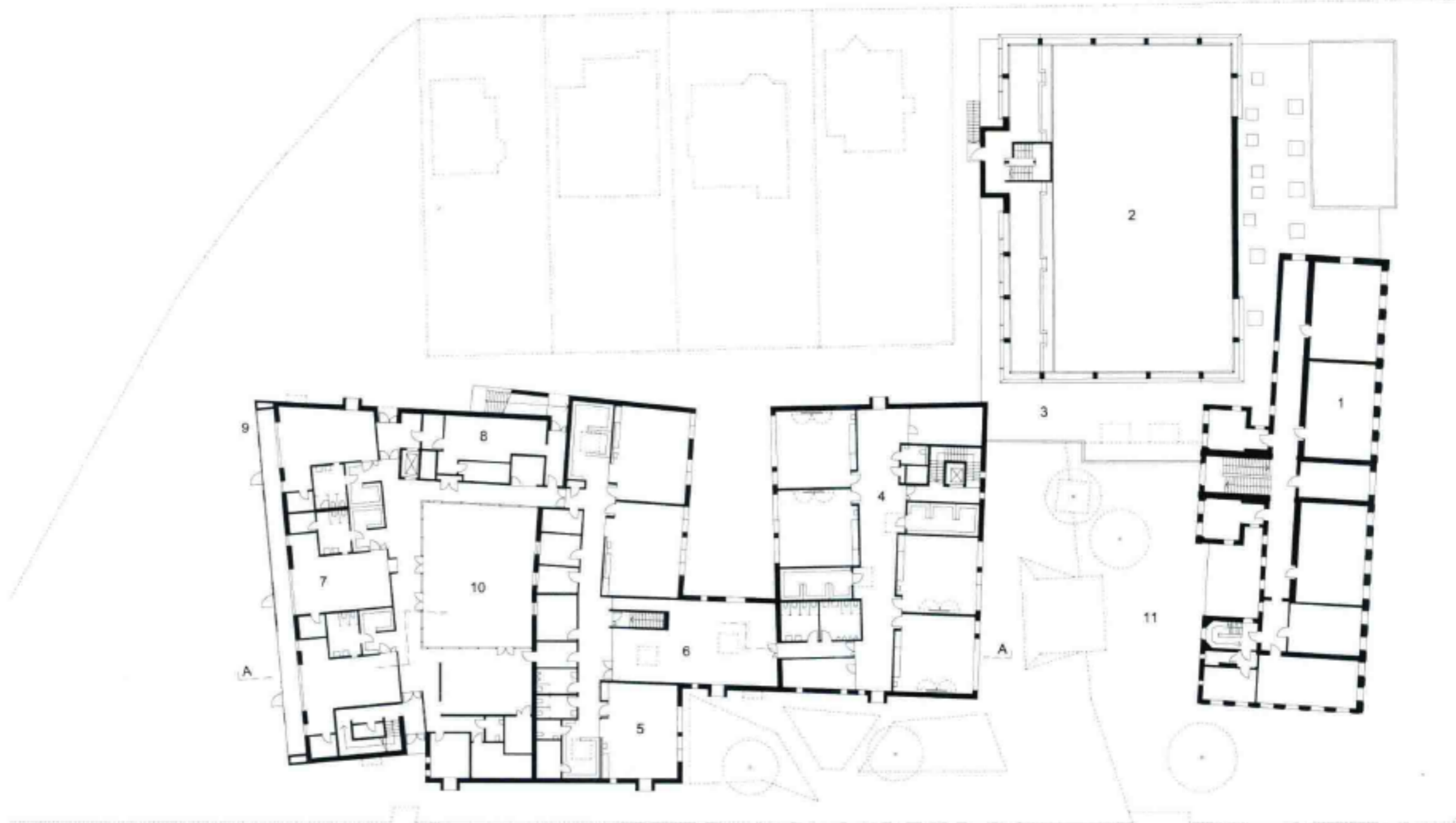




KINDERHORT







一层平面图





