

牧师学校联合体——格鲁普公立学校

设计单位：r2k建筑师事务所

设计团队：格雷诺布尔、维罗尼克·克里曼与奥拉维·科波纳

竣工时间：2014年

项目地点：法国利梅伊-布雷瓦纳市

项目面积：9 500 m²（包括带有餐厅和图书馆的5所学校，共50个班）

摄影：Jussi Tiainen

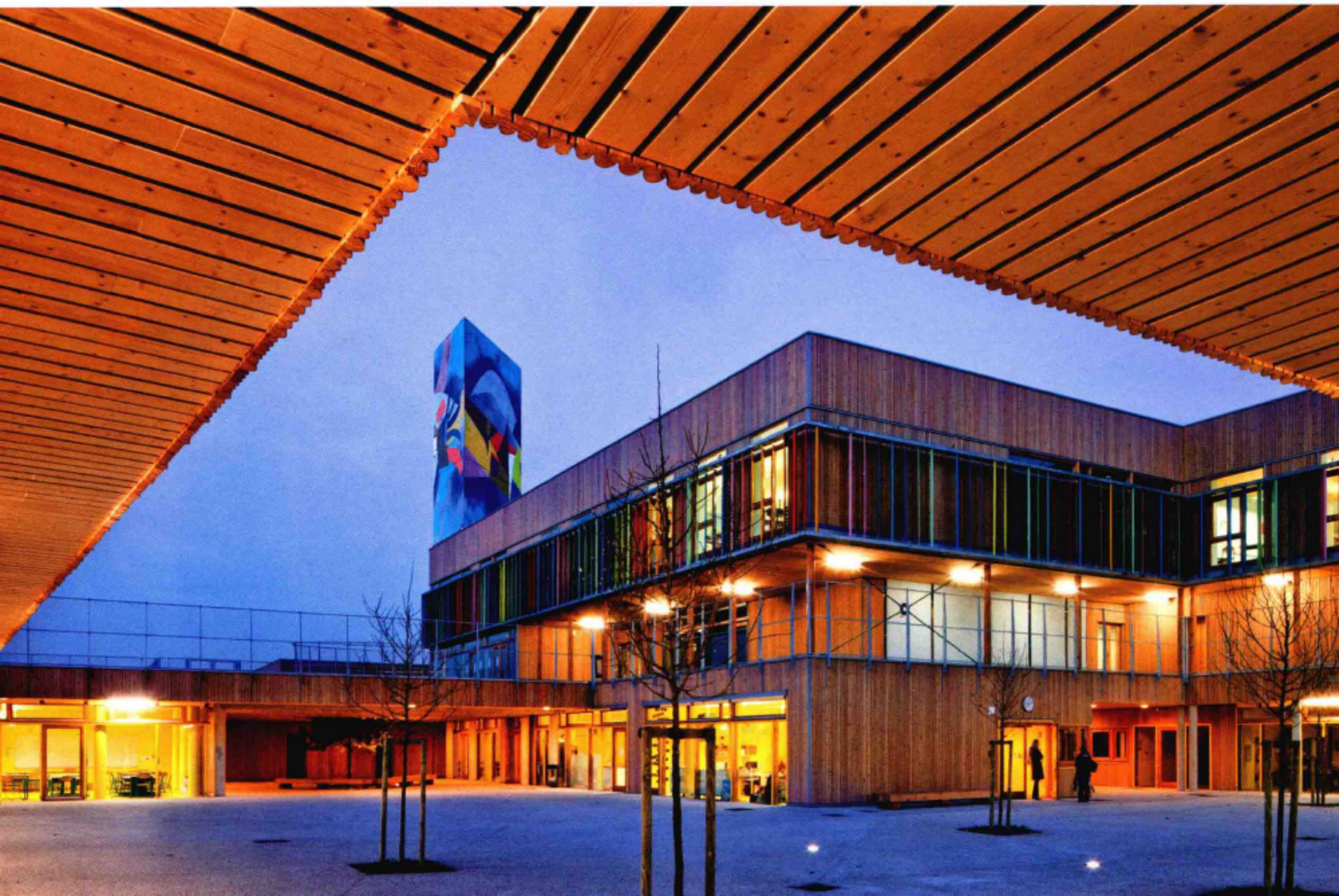
项目位于法国巴黎附近的利梅伊-布雷瓦纳市，由三所幼儿园和两所小学组成。

该项目采用竞标方案。这个所谓的“概念建筑”系统，要求竞标团队在固定价格范围内实现所有设计和施工。除了学校建筑，此次竞标项目还包括一个拥有46套社会住房的公寓建筑。竞标持续时间为一个月，竞标结果于2011年4月公布，18个月后举行动工仪式。公寓大楼于明年四月开始施工。

利梅伊-布雷瓦纳市市长是左派政治人士，热衷于建筑的可持续性。他希望建造木质学校建筑，做出该选择时主要考虑了当时的主要建筑标准和城市发展要求。

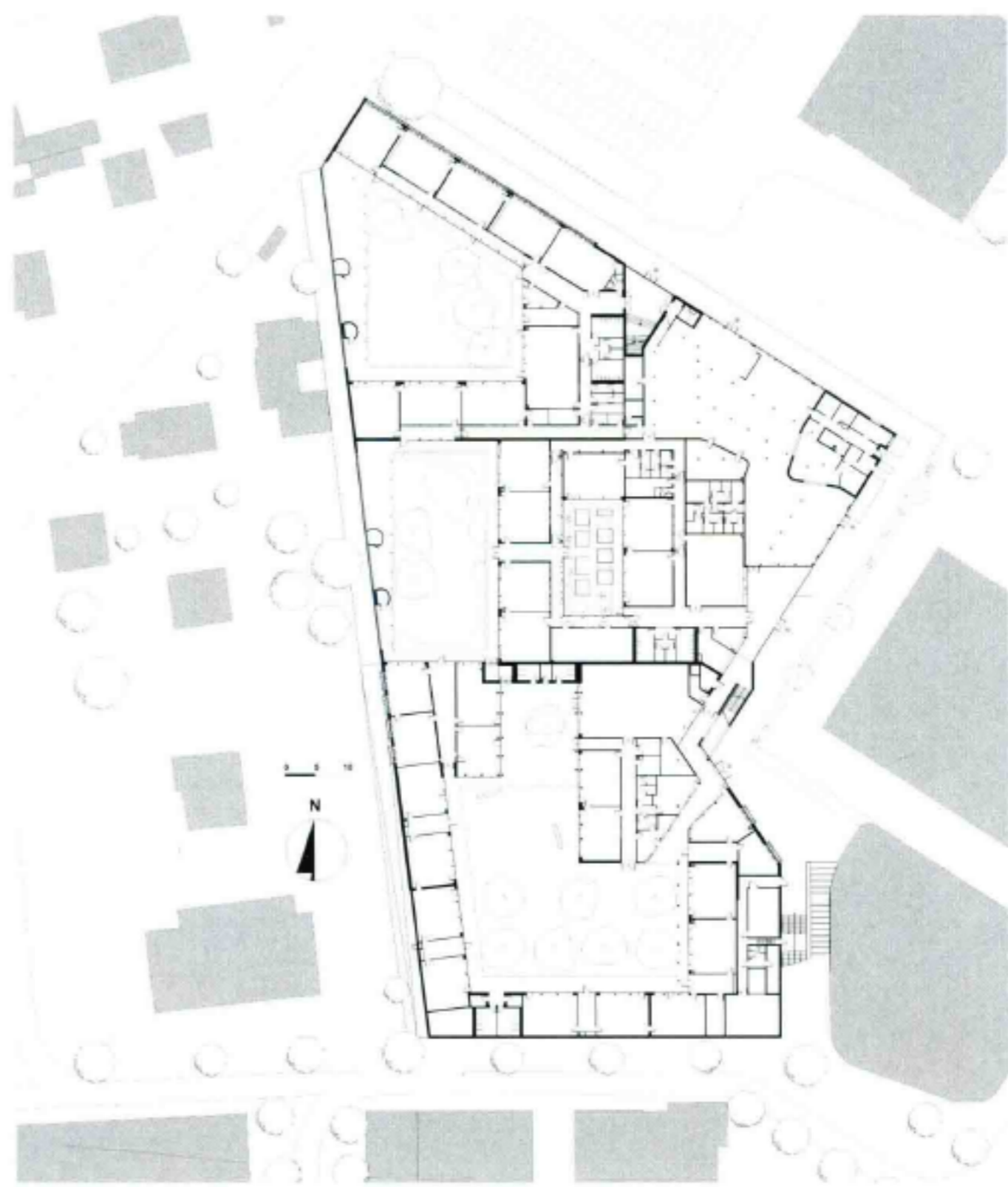
作为一家专业建筑事务所，我们在该项目中主要考虑以下两点。

1. 新建筑在重新定义未来城市中心空间的过程中具有决定性意义。建筑北临市政厅，旁边是将要规划的“媒体中心”，南侧将与新建公寓建筑围成的广场相互连接。项目南北径向间距为4m。地块西侧与私人住宅相连。目前，该区域的规划布局较分散，我们希望实现紧凑的城市空间。该区域拥有城市规划方案，但我们的设计方案与城市规划方案有明显的不同之处。

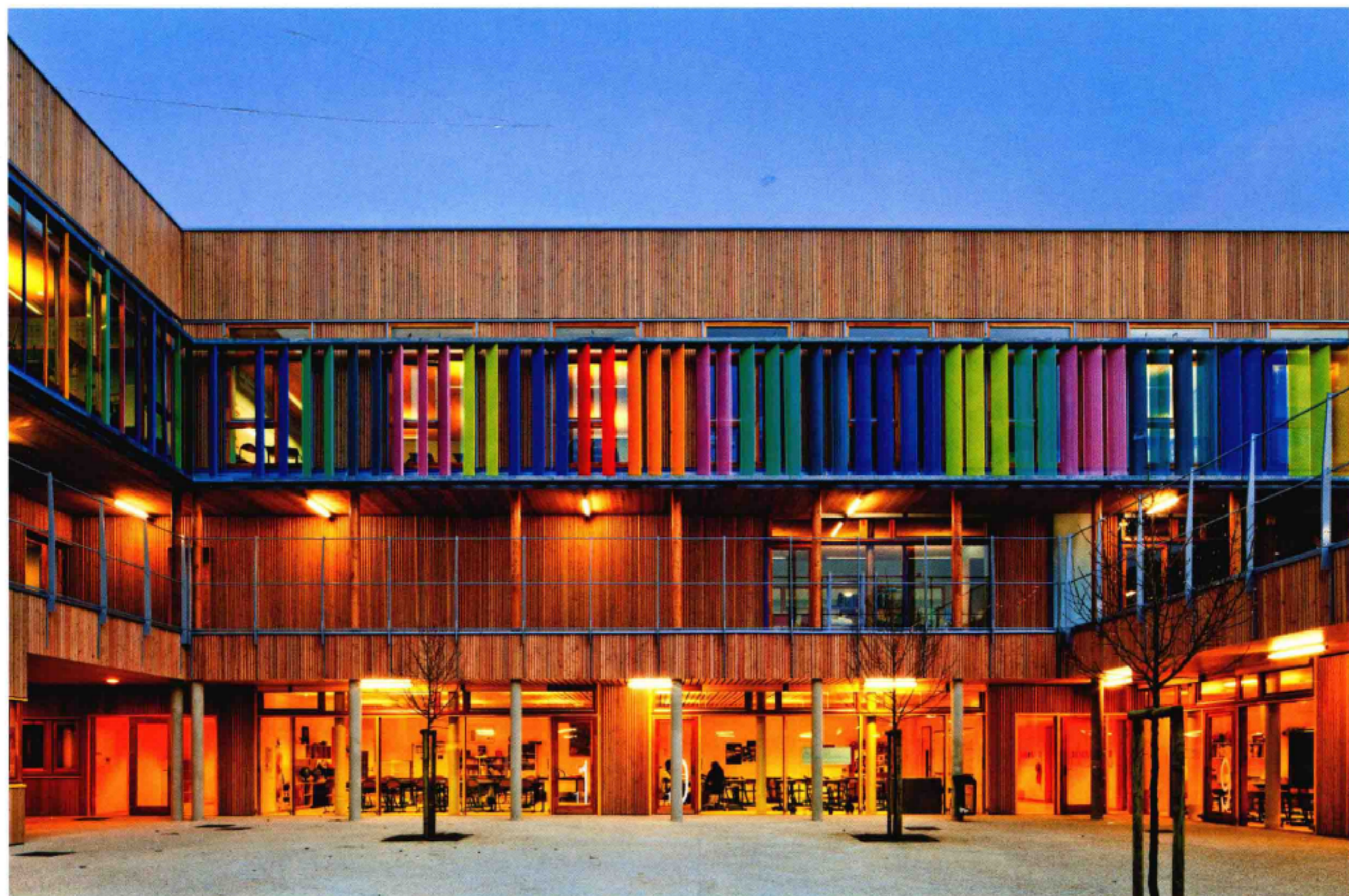


2 该建筑是法国最大的学校建筑之一，能够容纳大约1 000名学生。我们想要为每个学校打造独特的身份象征，并且在整个大框架内创造各自独立的校园环境。每个学校围绕自己的校园而建，学校教室采用非常传统的结构布局。所有学校共享餐厅和图书馆等设施，但设计理念认为每个学校应该拥有独立的管理制度。我们的设计目标是使室内外空间实现无缝连接。

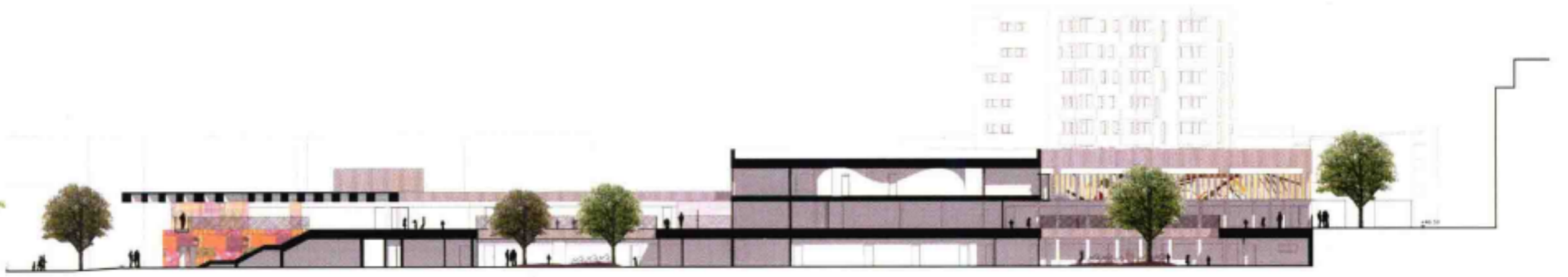
针对这种施工方式，该规划理念具有很高的可行性。



一层平面图



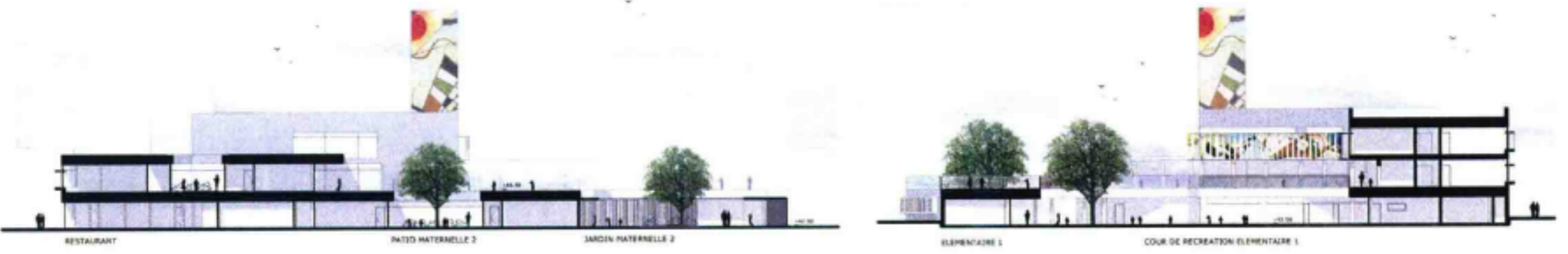




剖面图1



剖面图2



剖面图3





剖面图4



剖面图5



