

雅歌丹

◎设计公司：Jaspers-Eyers 建筑师事务所, Archi 2000, Studio Arne Quinze
◎项目地点：比利时布鲁塞尔

雅歌丹项目分两期进行，目前尚有部分工程处于设计阶段。该项目仅是一个占地6公顷总项目的一部分。总项目旨在将这个联邦国家的原行政中心转变成该地区最大的多功能综合体，其中包括办公、住宅、休闲、零售、一个占地1 300平方米的消防站和一个公共广场。

雅歌丹项目一期计划将于2013年竣工，包括对20世纪60年代建造的两栋办公楼——狭长的D&F低层办公楼和C1/C2办公楼进行翻新改造。这两栋建筑中较大的一栋建筑（69 992平方米）目前用于警察总部，另外一栋建筑（16 000平方米）将被改造成为一个商住两用的多功能建筑，其中办公空间为9 696平方米、住宅面积为7 800平方米。

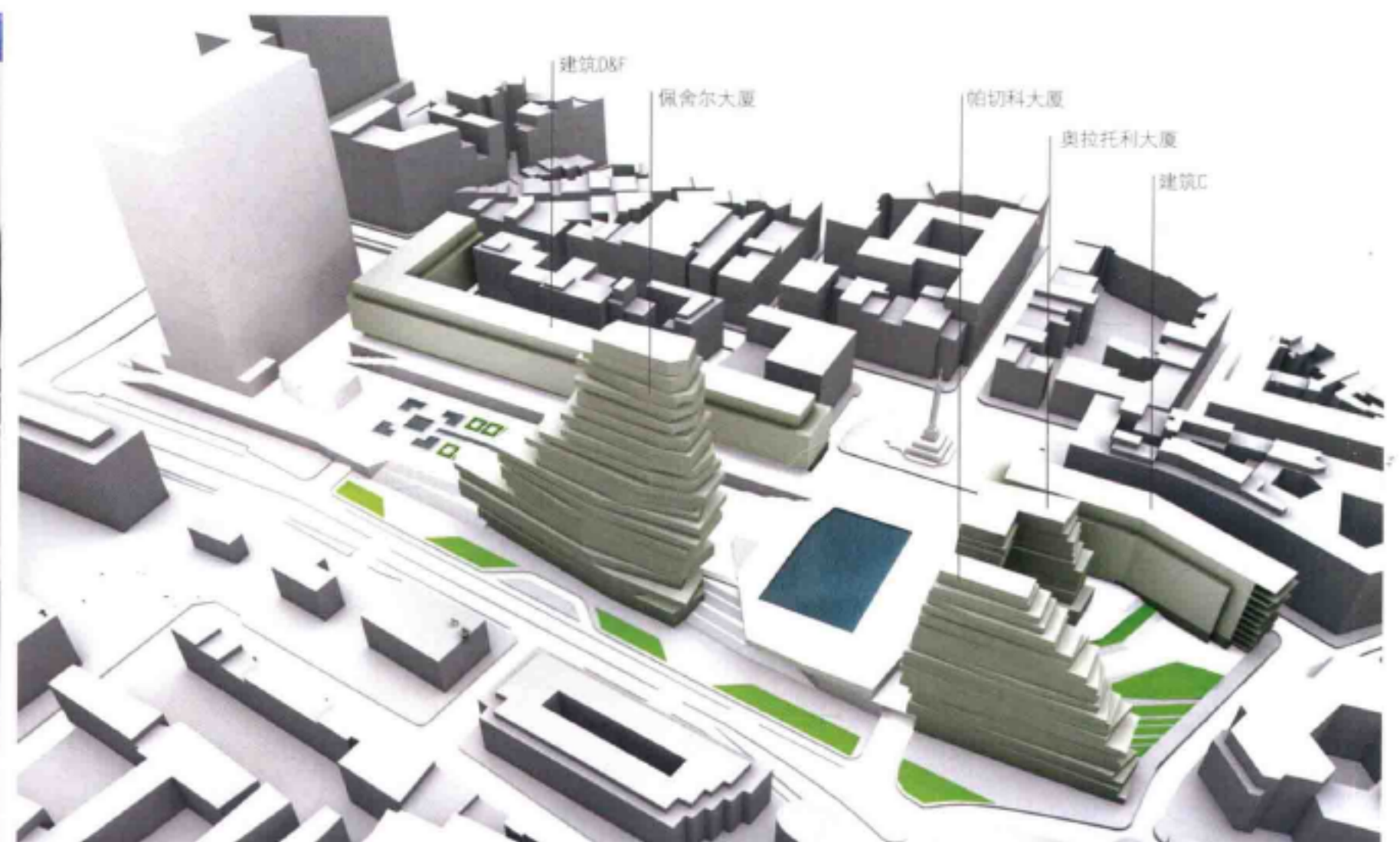
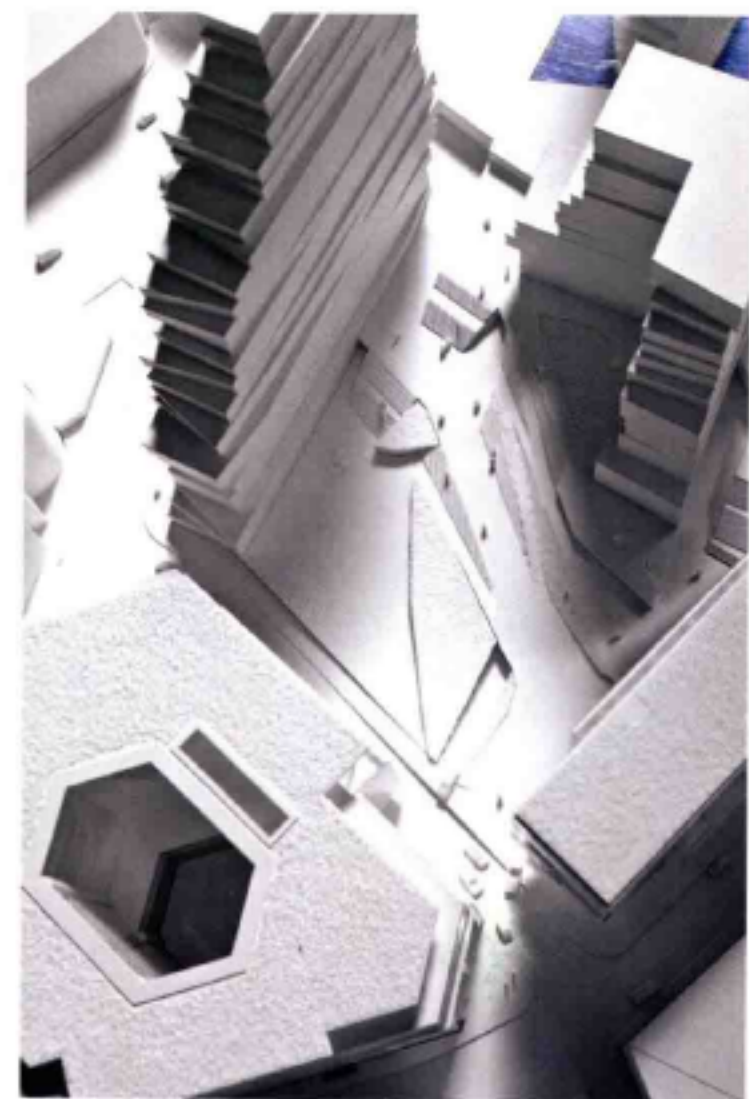
二期工程目前正处于设计阶段，包括三座新建的多功能超高层塔楼，分别被命名为佩舍尔大厦（36层）、帕切科大厦

◎竣工时间：2014年
◎项目面积：66 720 平方米

（26层）和奥拉托利大厦（15层），高度分别为105.30米、78.30米和43.30米。

该设计由雅斯贝尔斯-埃尔斯建筑师事务所和阿尔纳·奎恩兹合作完成，整体建筑设计理念通过打造具有美学、闪亮和充满活力的立面得以充分展示。地面上由比利时著名园林建筑师雷纳·佩舍尔设计而成的花园内设有多个水池，这些翻新后的水池中倒映出这些独特的立面。此外，这种独特的“摇摆”式建筑造型成功将一个缺少活力的林荫大道转变成为一个生机勃勃的多功能地带，而且这里还将新建一些零售设施和公共设施。

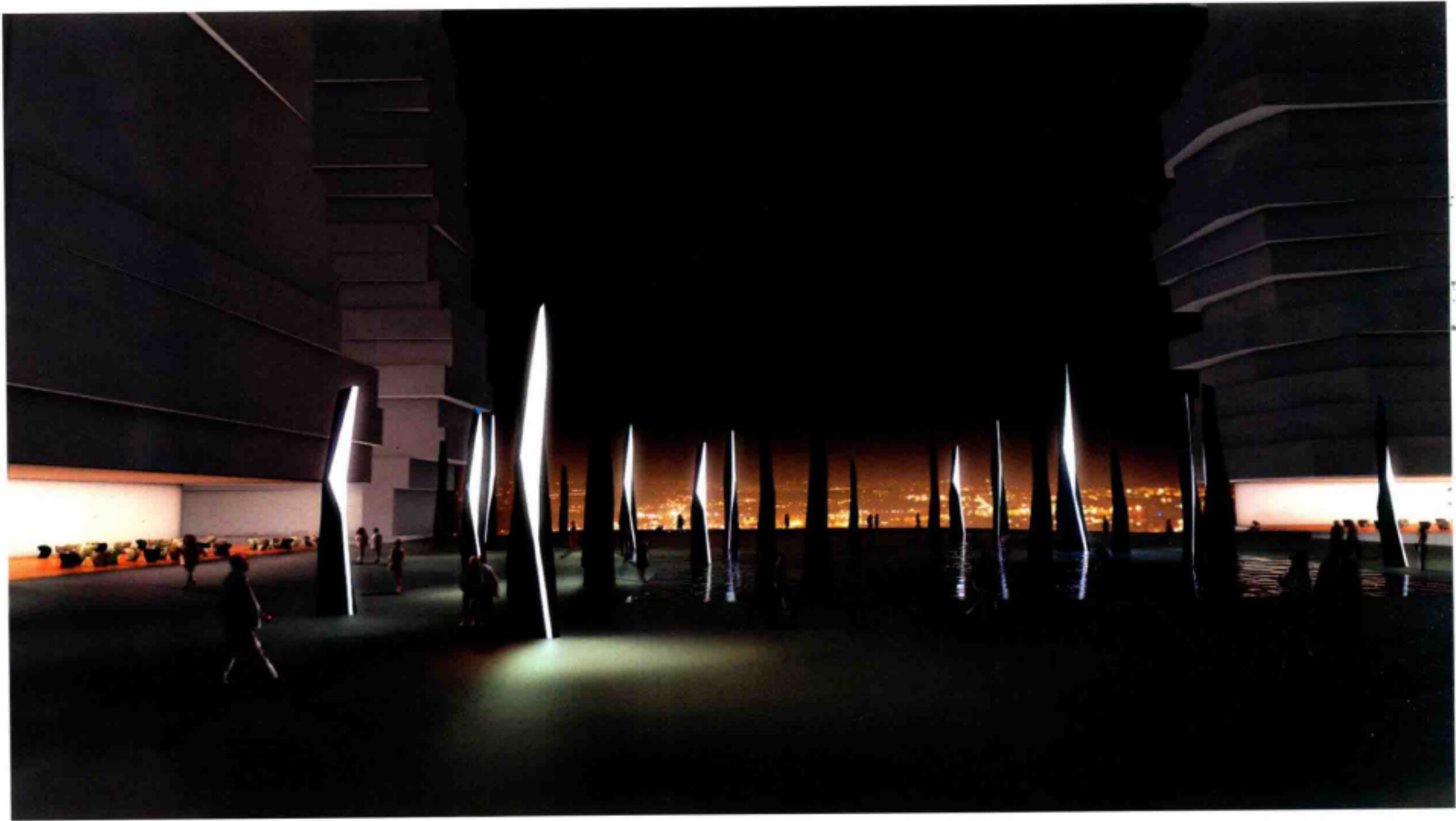
项目竣工之后将为该区域带来翻天覆地的变化。这里原来曾是城市中的一个障碍，如今雅歌丹项目成功将其转变成为一个充满活力的步行街，将布鲁塞尔的住宅区和商业区连接在一起。











1



建筑D&F

e



建筑C

3



奥拉托利大厦

4



帕切科大厦

5



佩舍尔大厦

