

# 国王十字火车站

设计公司：约翰·马克阿斯拉建筑师联合事务所

项目时间：2012年

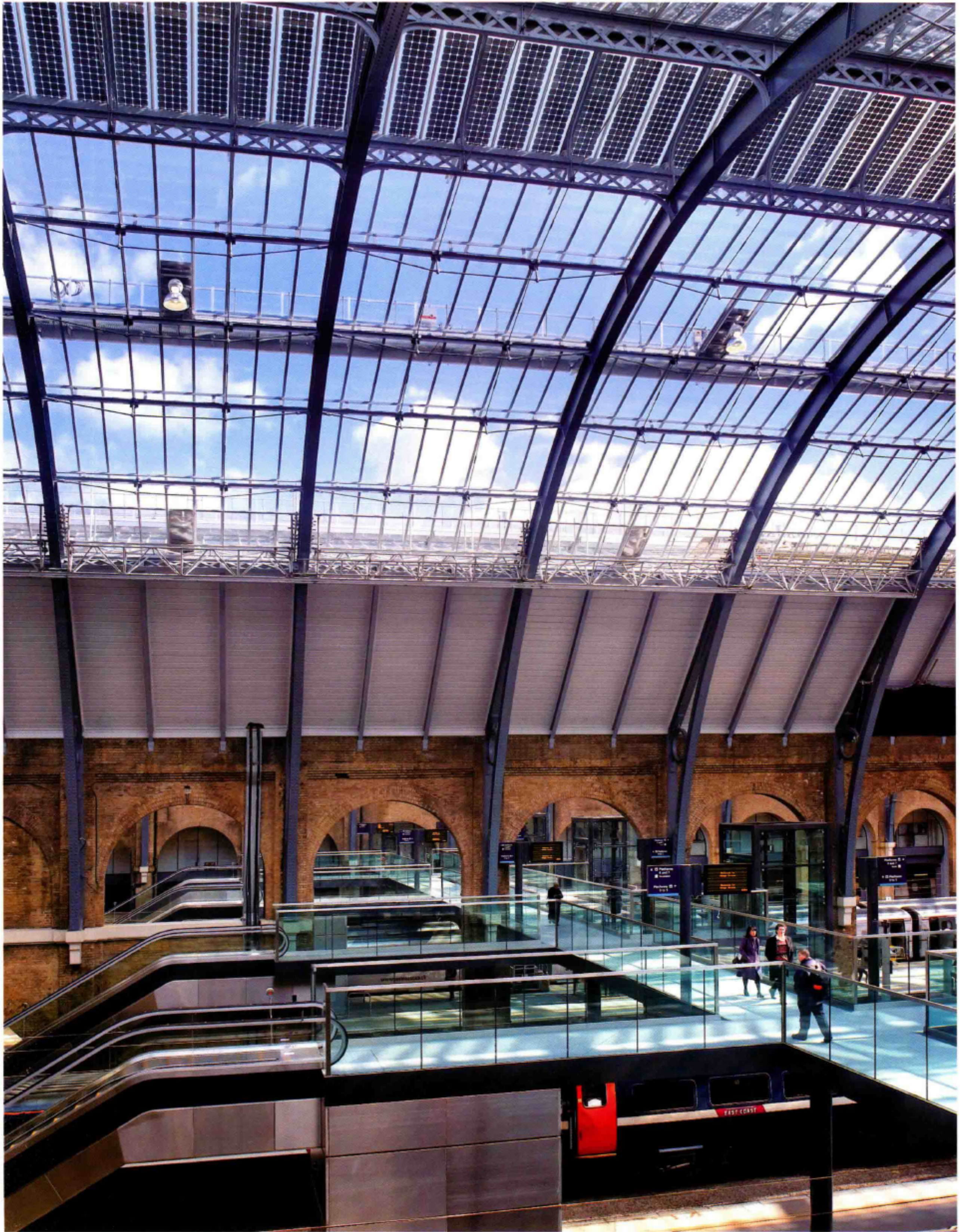
项目地点：英国伦敦

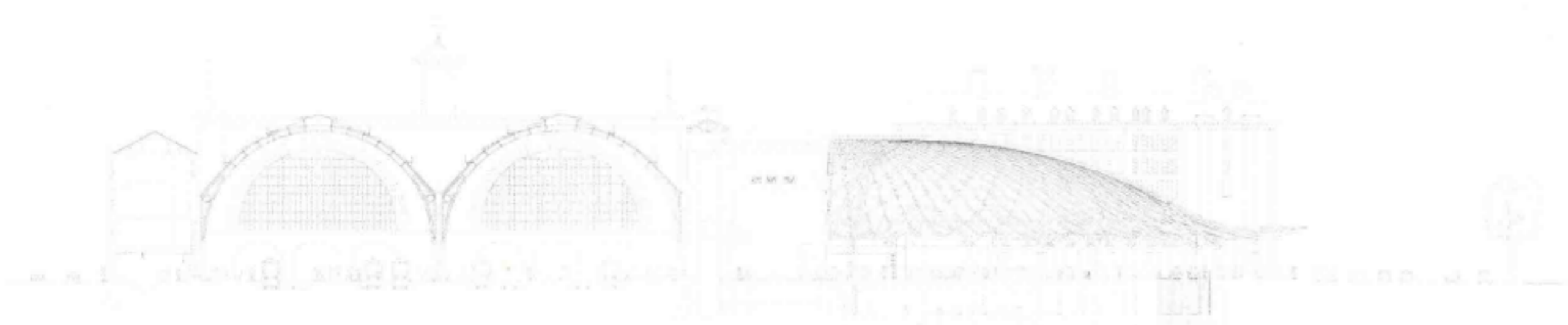
摄影师：胡福顿-克劳维摄影事务所，约翰·斯图劳克、菲尔·亚当斯

约翰·马克阿斯拉建筑师联合事务所设计的国王十字火车站重建项目是伦敦一个十分引人注目的地标性建筑。西广场是欧洲最大的单跨结构广场，是整个开发项目的核心，毫无疑问是最突出的部分。但是整个项目的规划非常复杂：这个卓越的交通枢纽工程在多家事务所的通力协作下完成，可以满足21世纪及以后各时代的交通运输需求。

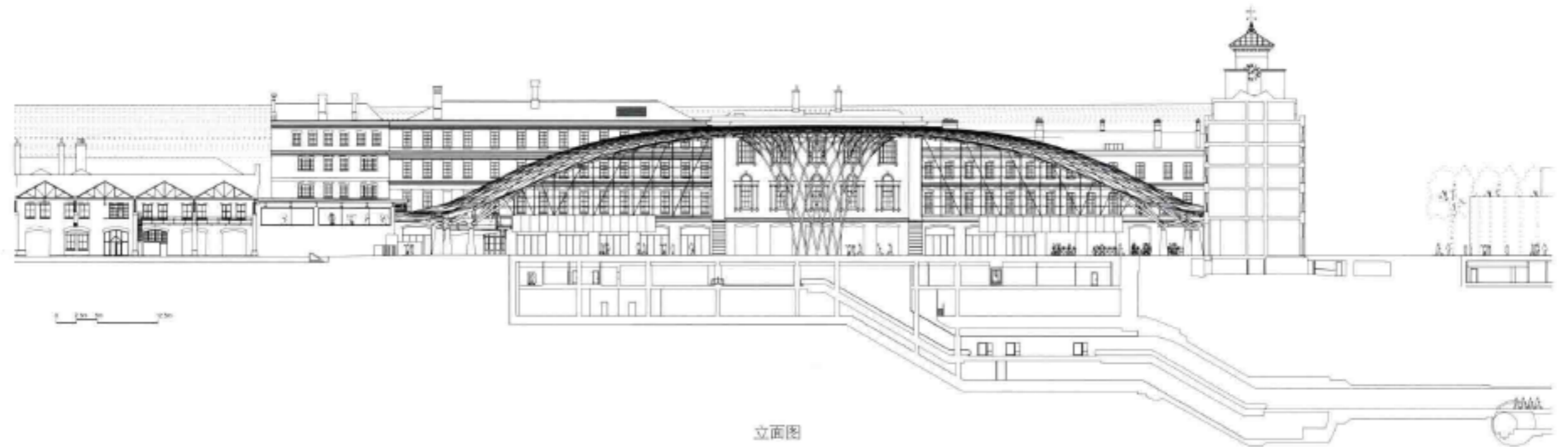
这个多期开发项目完成后，国王十字火车站重建工程的意义终于展现了出来。英国铁路网公司的国王十字火车站重建工程包括三大迥然不同的建筑项目，分别是重建、修复和新建。列车棚和一系列建筑将被改造和重建；对火车站被列为一级保护建筑的外立面进行精细的修复；而具有高度表现力的西广场则是新建部分，成为整个火车站的中心部分，也是该项目“跳动的核心”。该火车站于2012年3月19日投入运营，成为伦敦市的新地标性建筑，为2012年伦敦奥运会提供了服务。经过设计，火车站被调整为朝西开放的空间布局，从而大大提高了火车站的运营能力，并且突出了勒维斯·库比特于1852年设计的火车站南侧立面。



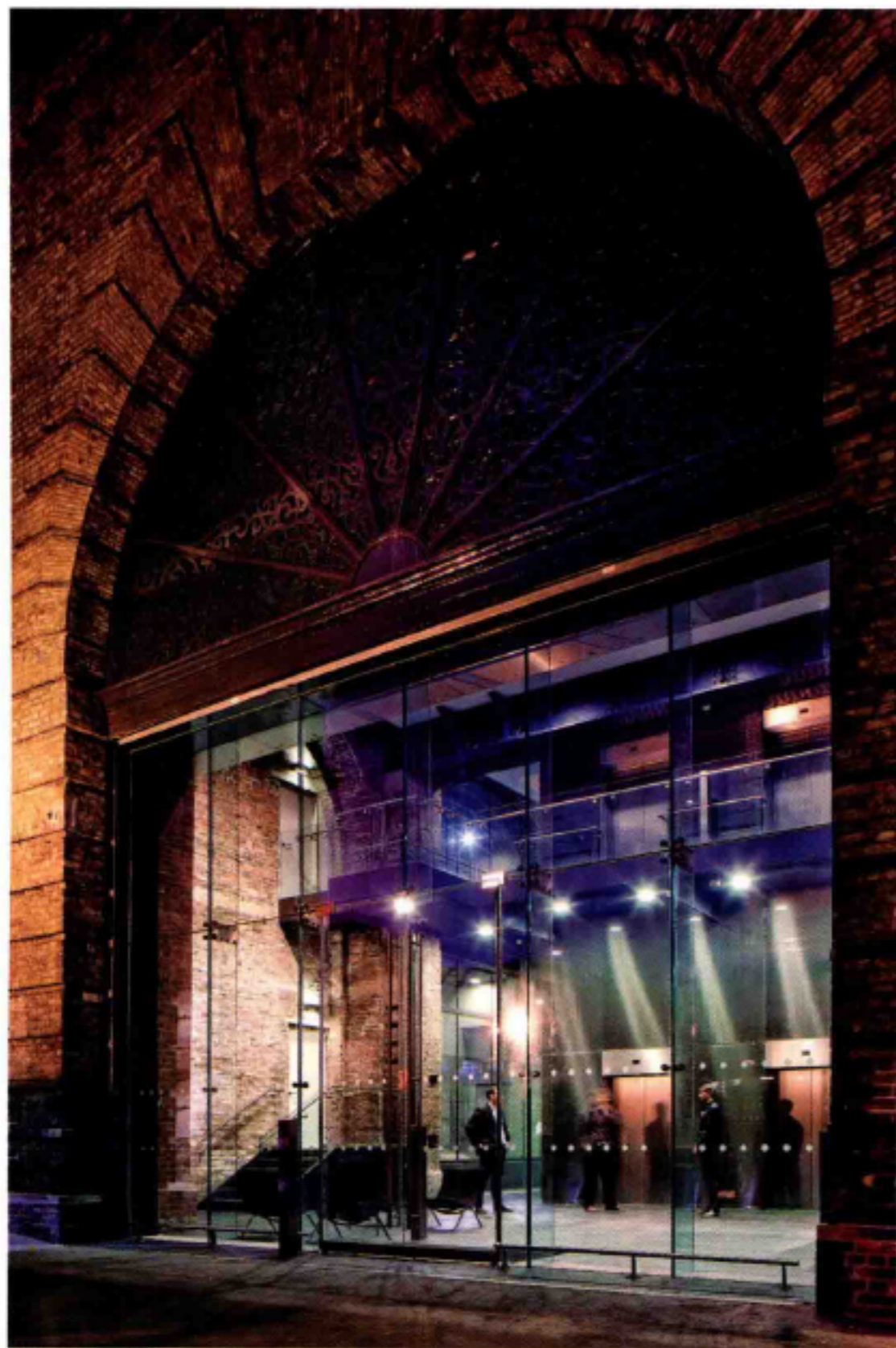


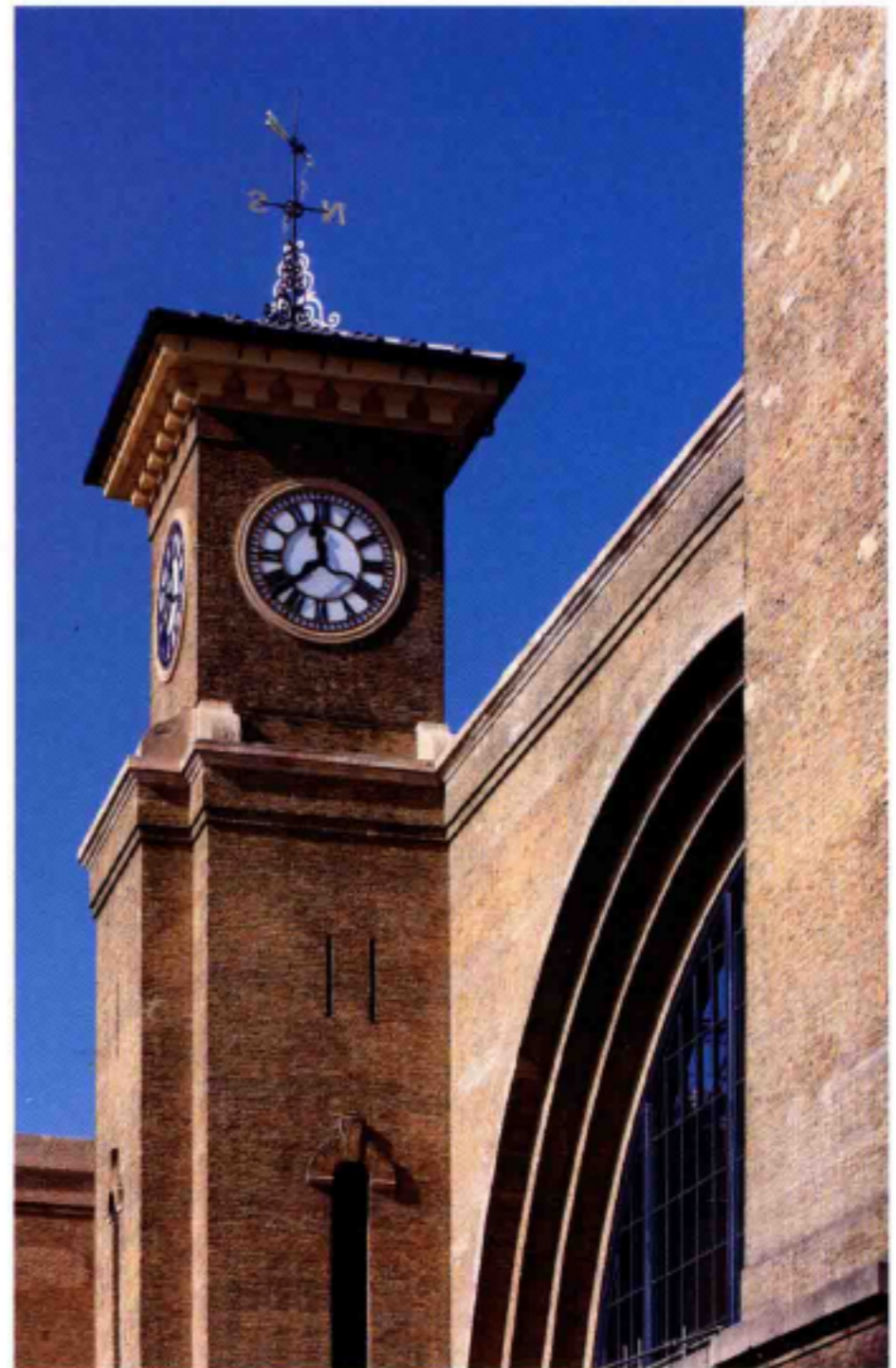
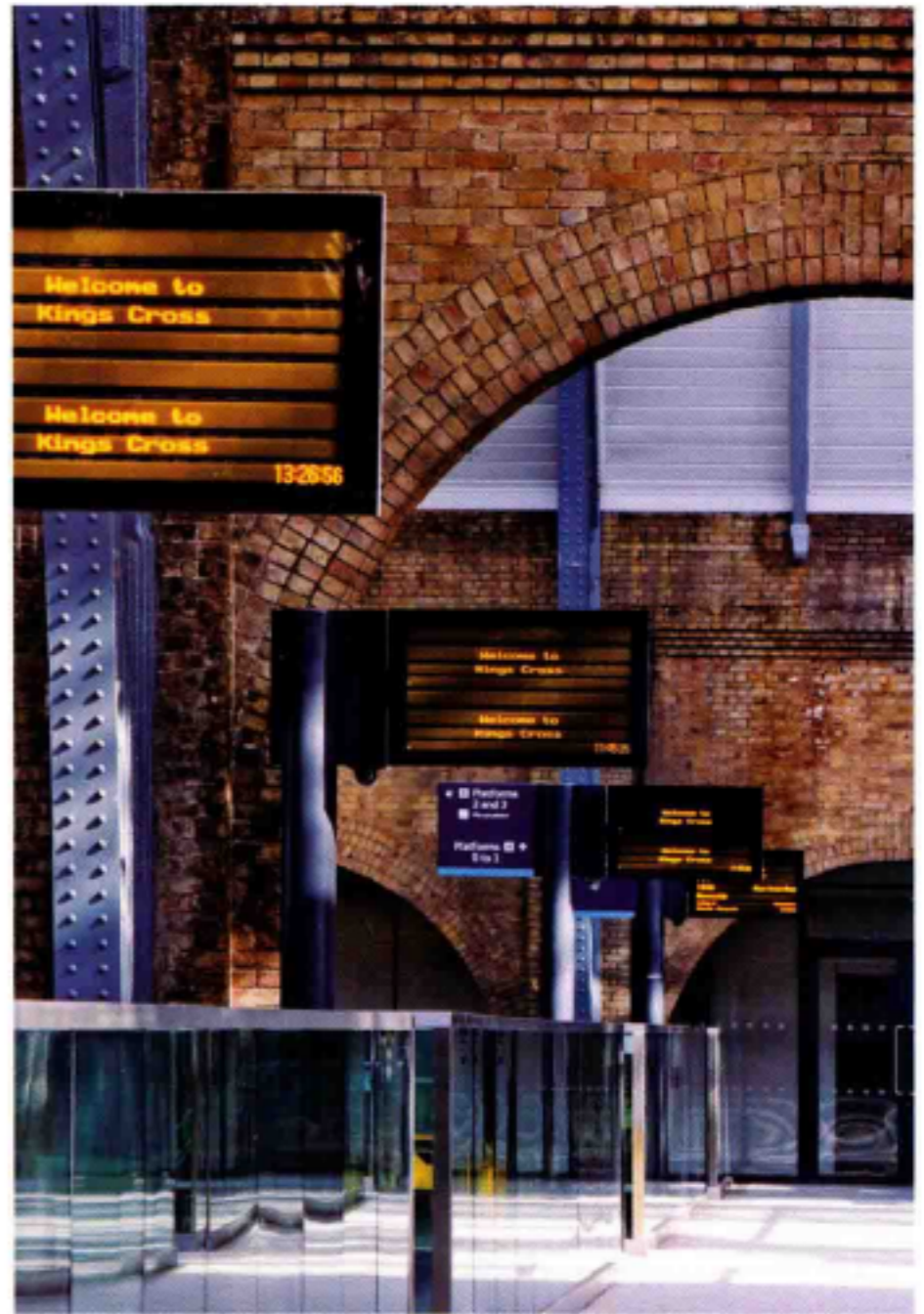


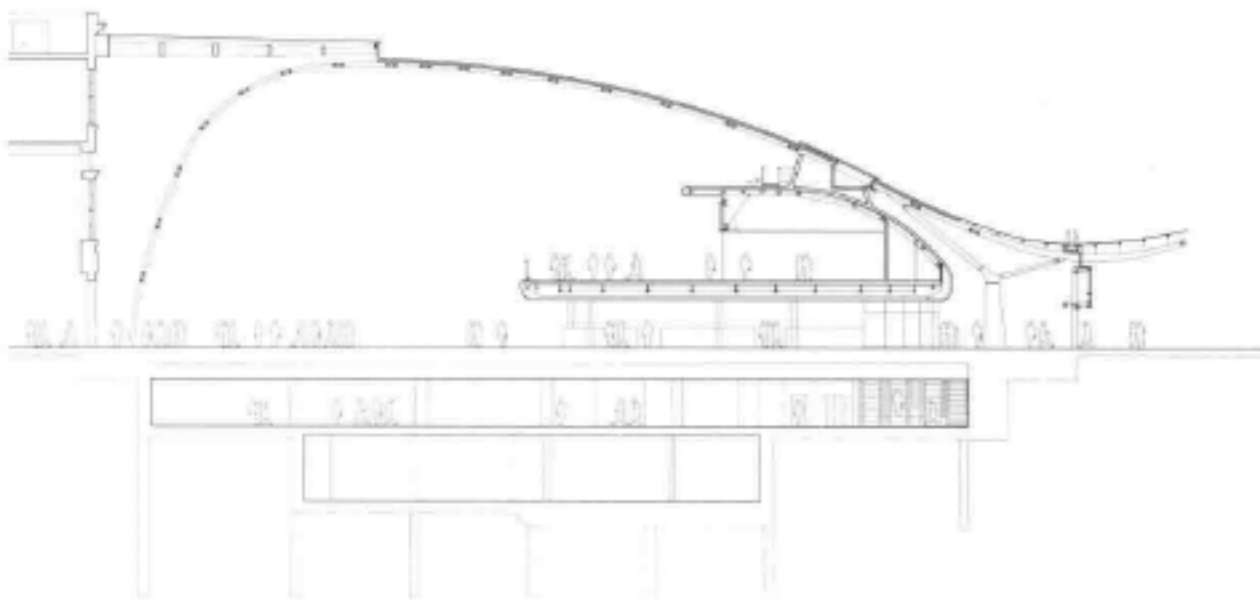
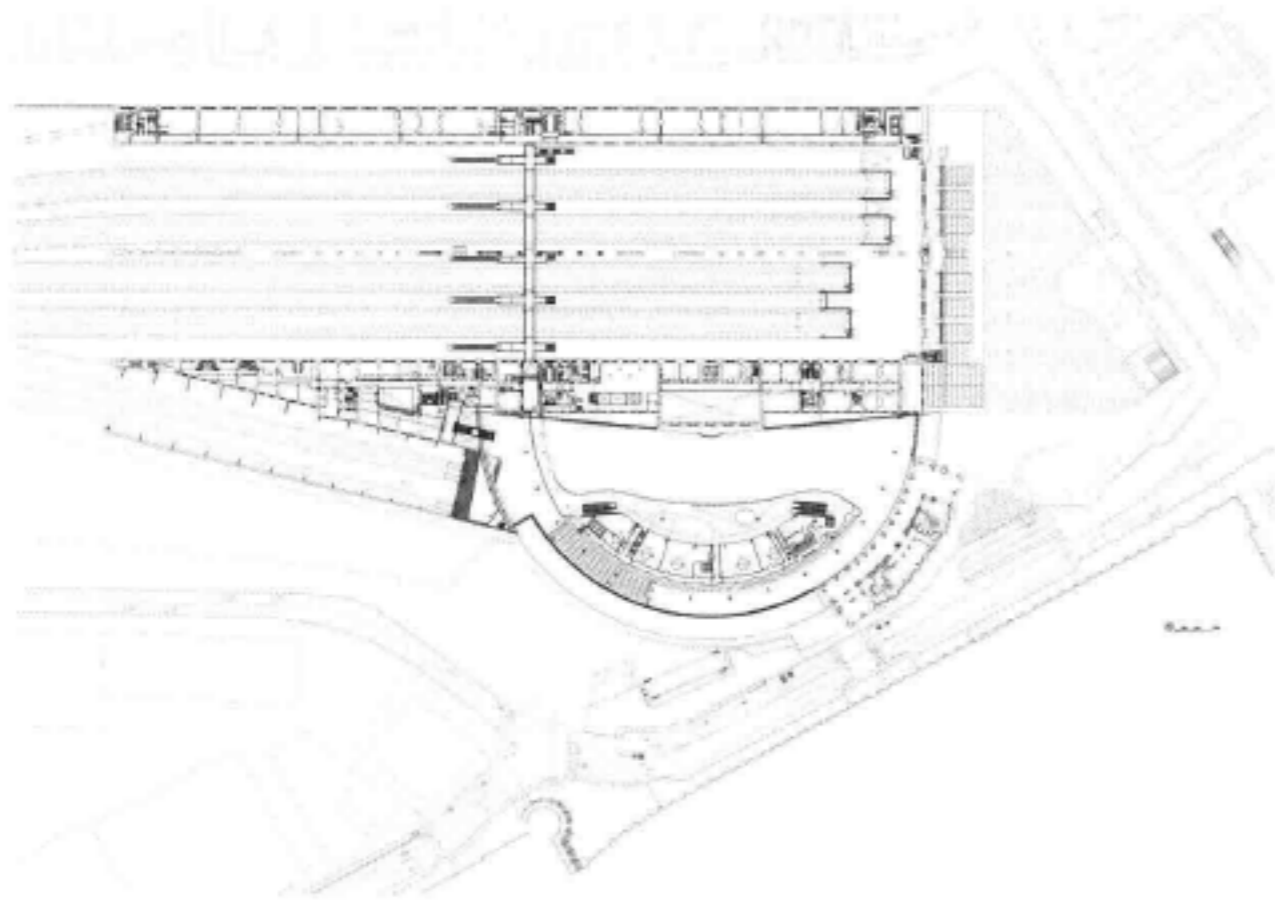
剖面图



立面图







截面图

