

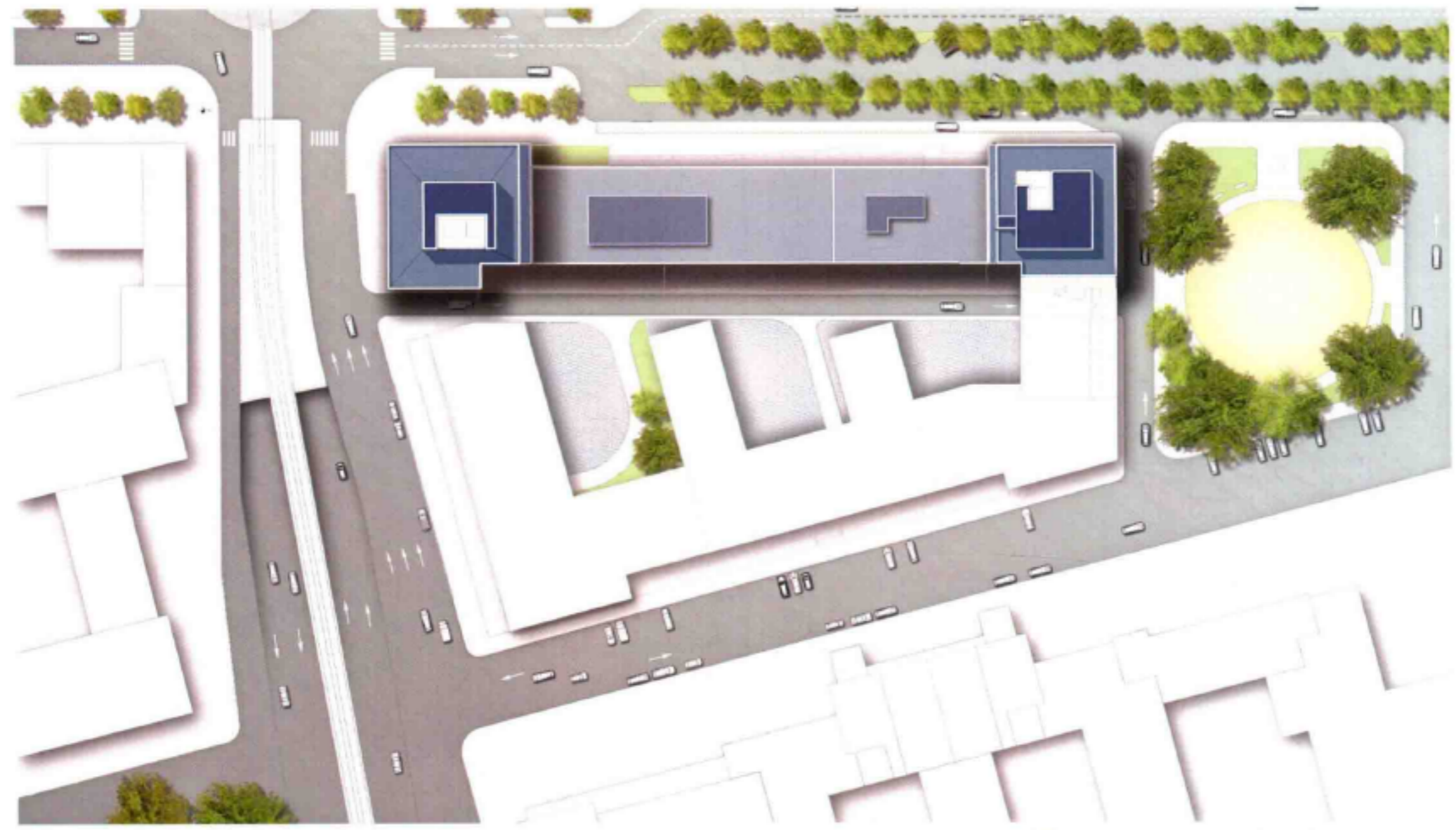
泰美斯法院

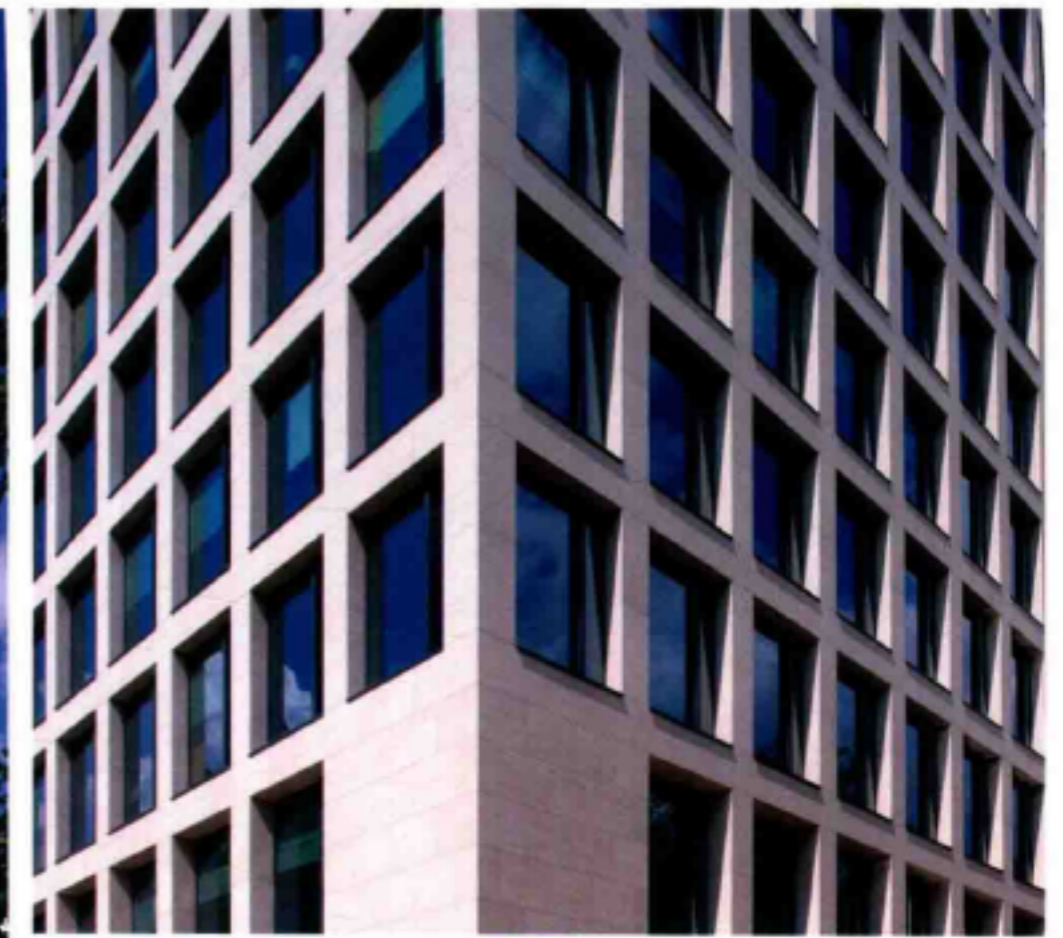
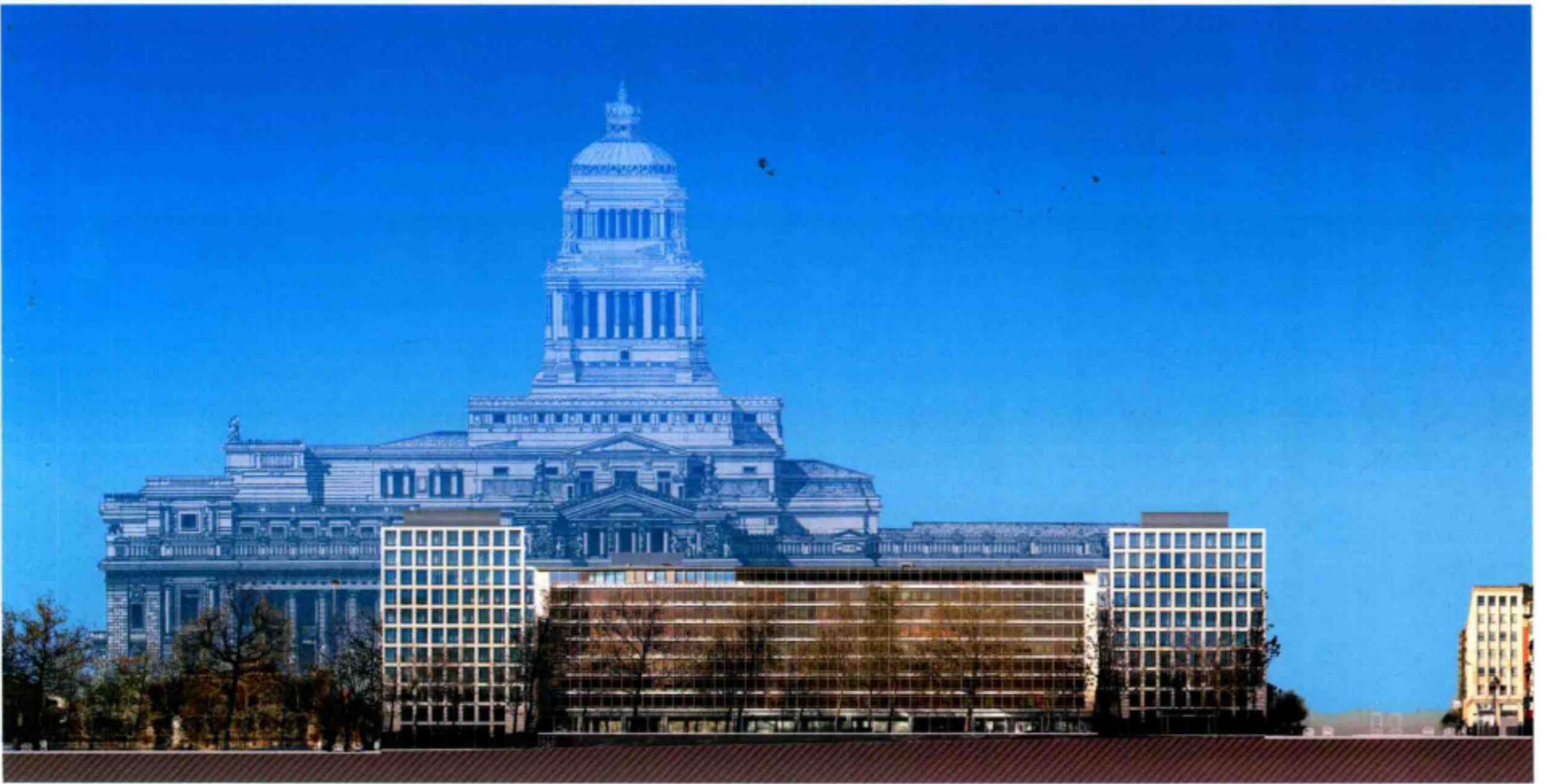
◎设计公司：Jaspers-Eyers 建筑师事务所、Synergy
◎项目地点：比利时布鲁塞尔

◎竣工时间：2010年
◎地上面积：12 184 平方米

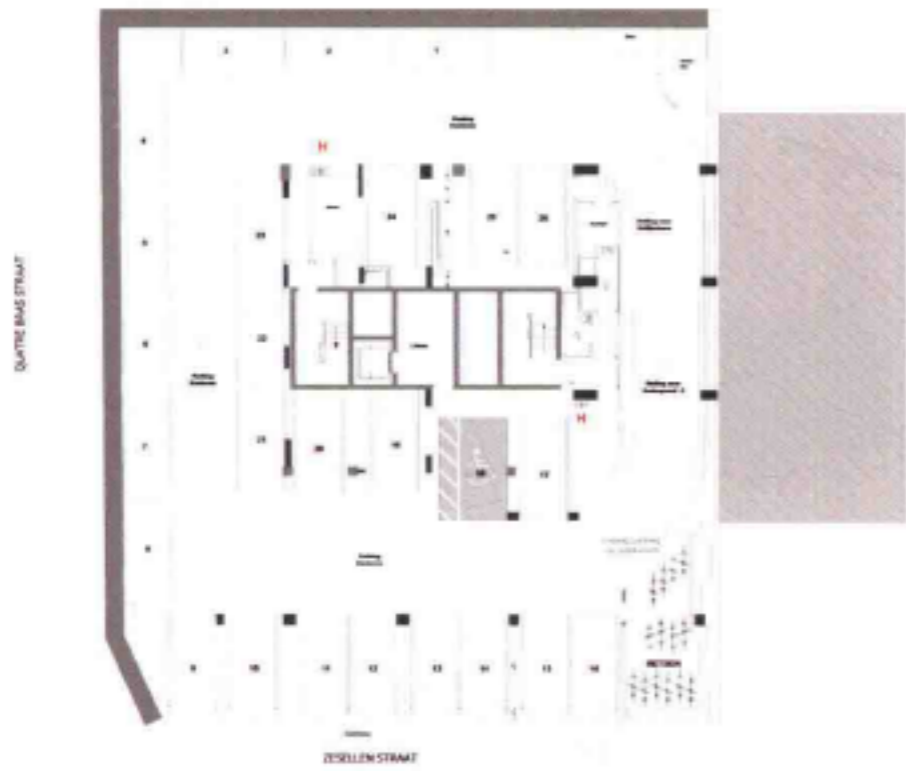
泰美斯法院是在布鲁塞尔中心建造的一系列法院中的最新项目。该项目位于19世纪司法宫附近，这个司法宫著名的圆形屋顶为所有比利时市民所熟知。尽管该建筑专门为法院而设计，但是其实际上是一个私人开发项目，由比利时政府长期租用。泰美斯法院包括商事法庭，底部三层向公众开放，包括一系列法庭和其他公众听证室；上面七层为办公室和行政管理等设施。该项

目是整个开发项目的二期工程，与简·雅各布斯大厦是双胞胎建筑。从整个城市空间看，泰美斯法院项目形成一个巨大的门户，将路易斯广场与普拉尔特广场上的司法宫历史建筑连接在一起。20世纪70年代建造的长形低层建筑（位于两个双胞胎建筑之间的10层楼高的中层建筑）也将被改造。泰美斯法院的立面采用白色石灰石进行装饰，与现有历史性城市空间完美融合到一起。

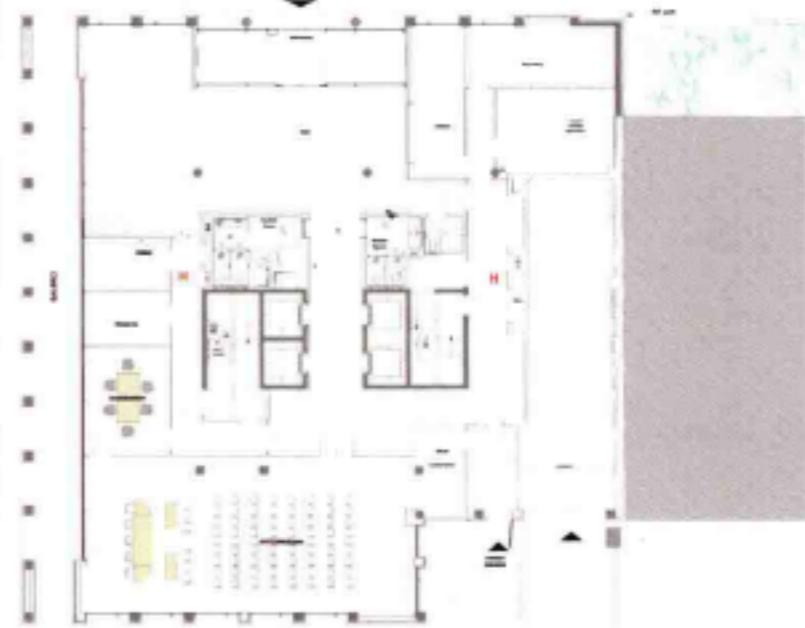




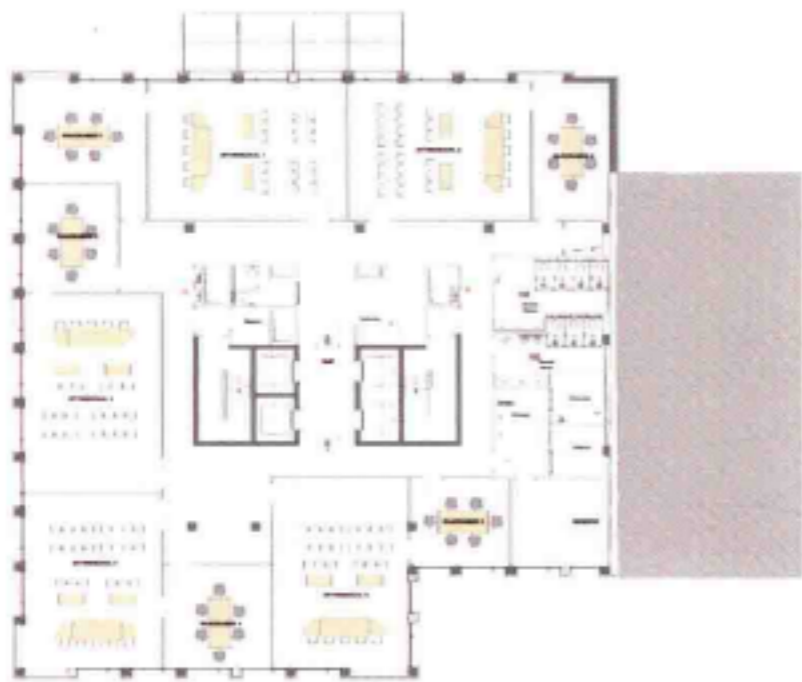




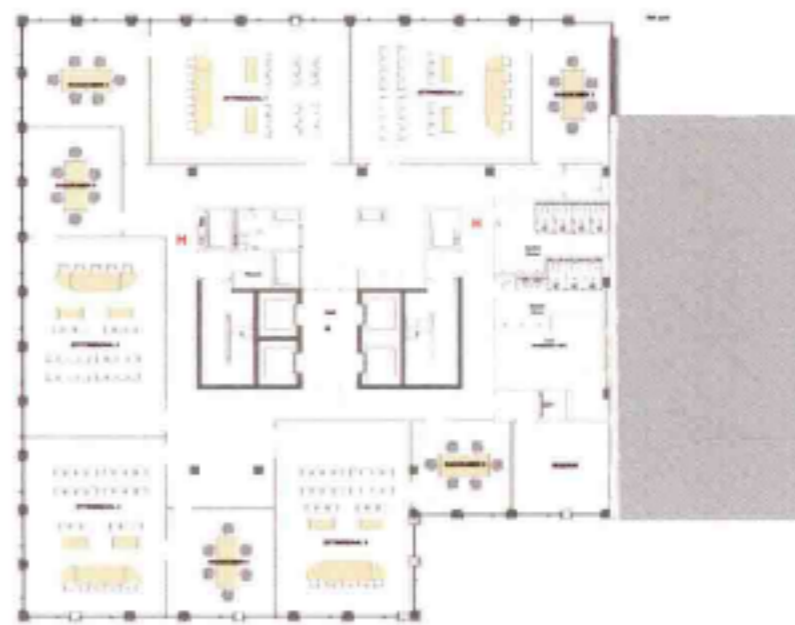
地下一层平面图



地面层平面图



一层平面图



二层平面图

