

泰勒斯幼儿园

设计单位：萨姆与维德加德建筑师事务所

竣工时间：2010年

项目地点：瑞典斯德哥尔摩市

项目面积：1 242 m²

摄影：阿克·艾森·林德曼、林德曼摄影事务所

泰勒斯幼儿园位于一个前城市/工业开发区和一片正被开发为住宅区的小树林之间的边界上，在这两种不同的空间环境和尺寸比例之间起着重要的协调作用。一座半封闭式入口庭院围出第一个供父母接送子女的室外空间。建筑的有机布局能够促进运动，实现空间上的连续性，并且创造出形状独特的室内和室外空间。窗户被随意设计在不同高度，不但使孩子们能够获得良好的光线和景观视图，而且进一步加强了室内外的游乐场地和种有树木的山丘之间的视觉联系。

根据客户和老师从瑞吉欧艾米里亚学校获得的灵感，建筑师开发了一种新的内部空间组织方式。这种新的空间组织方式创造了一种非常独特的平面结构，不是给每组孩子提供一个完整的“公寓”，而是设计了一个大型的室内公共广场，六组孩子可以同时在这里玩耍和学习。此外，建筑师还为这个主要空间设置了其他辅助空间，如相互隔离的水彩画和美术画室以及供孩子们休息和进行安静活动的小型独立集体活动室等。

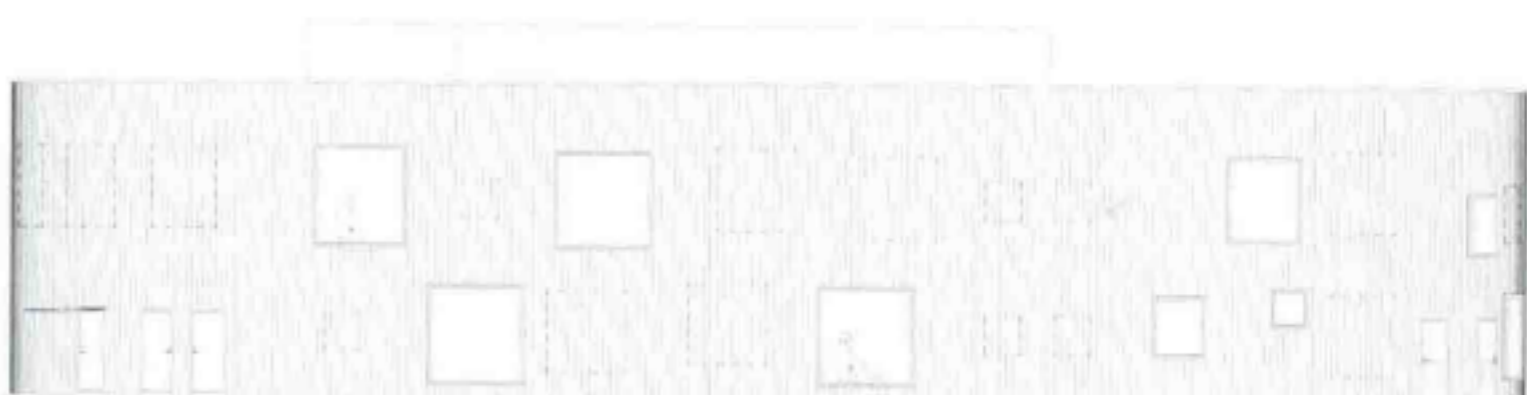
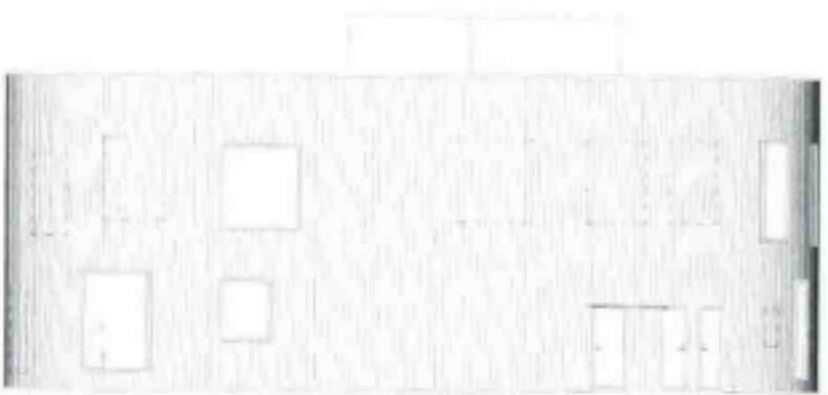
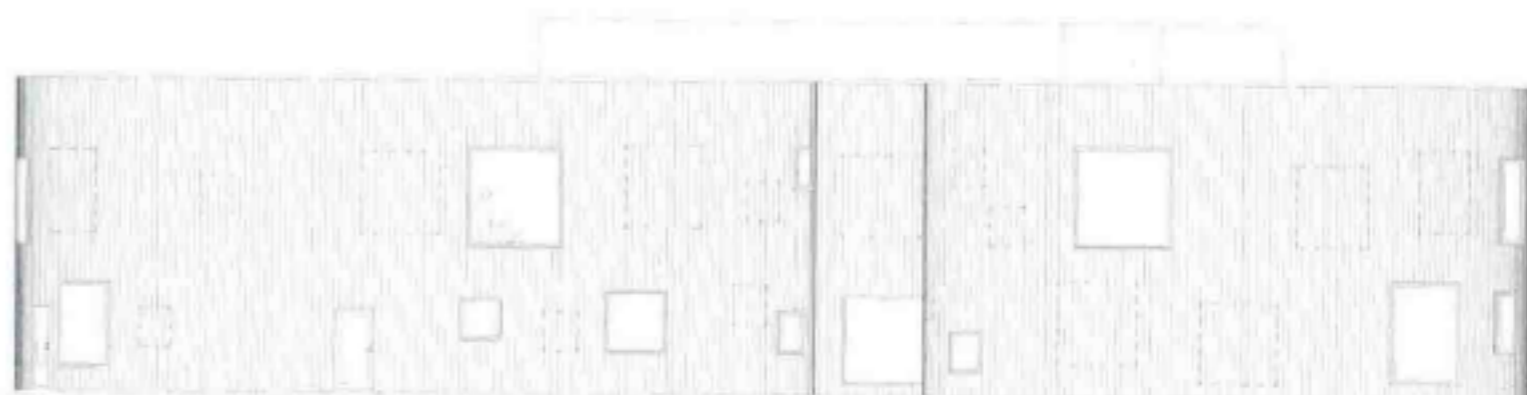
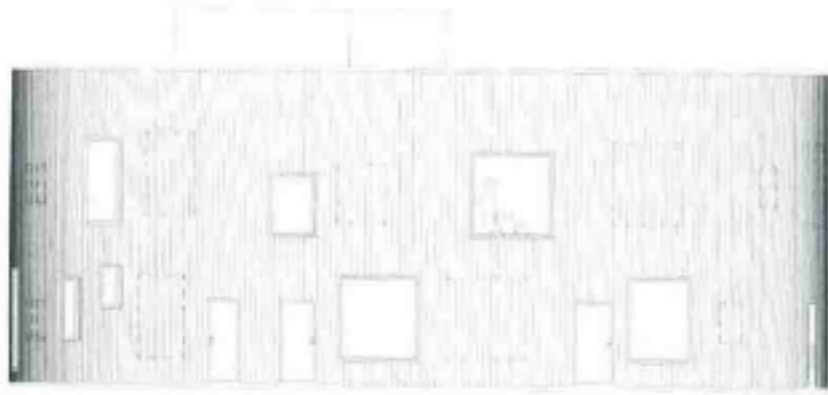
立面由50 mm × 50 mm的榫木面板组成，阻挡太阳光直接射入幼儿园。立面上的隐藏式窗户突出了弯曲的内部和外部空间。该建筑符合环境友好型和长期稳定建筑的最高标准。



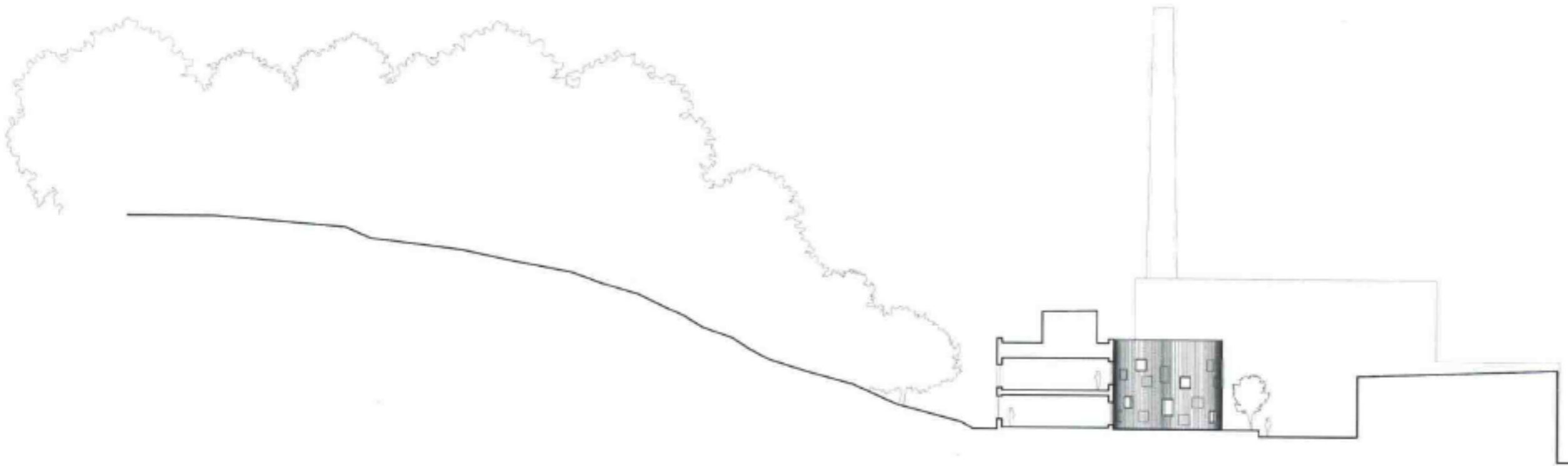


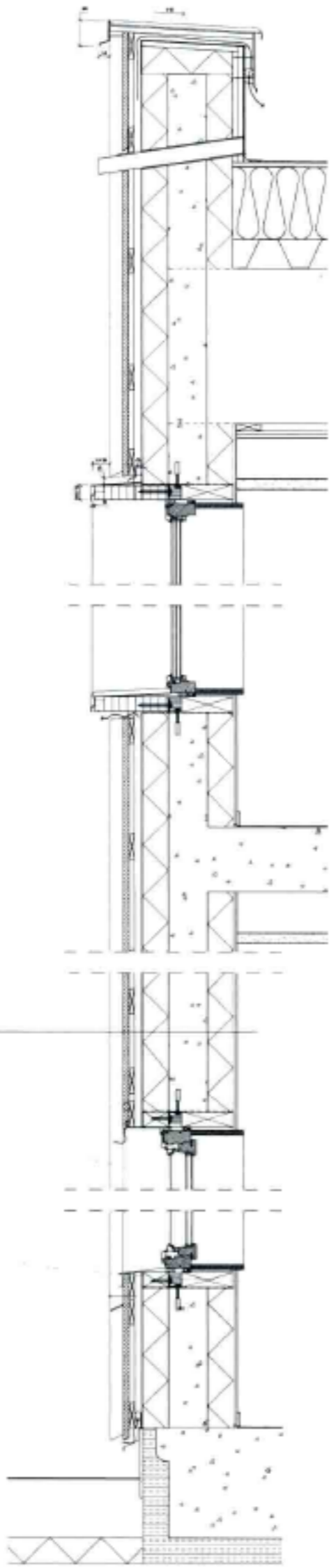
总平面图



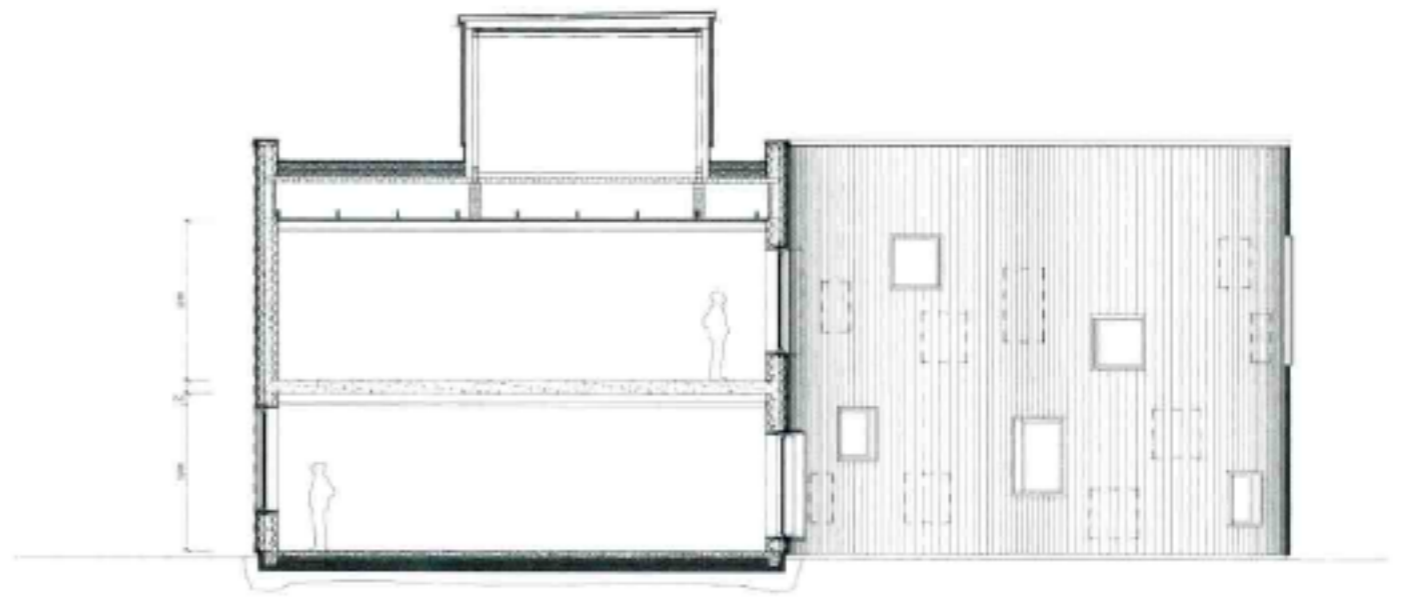
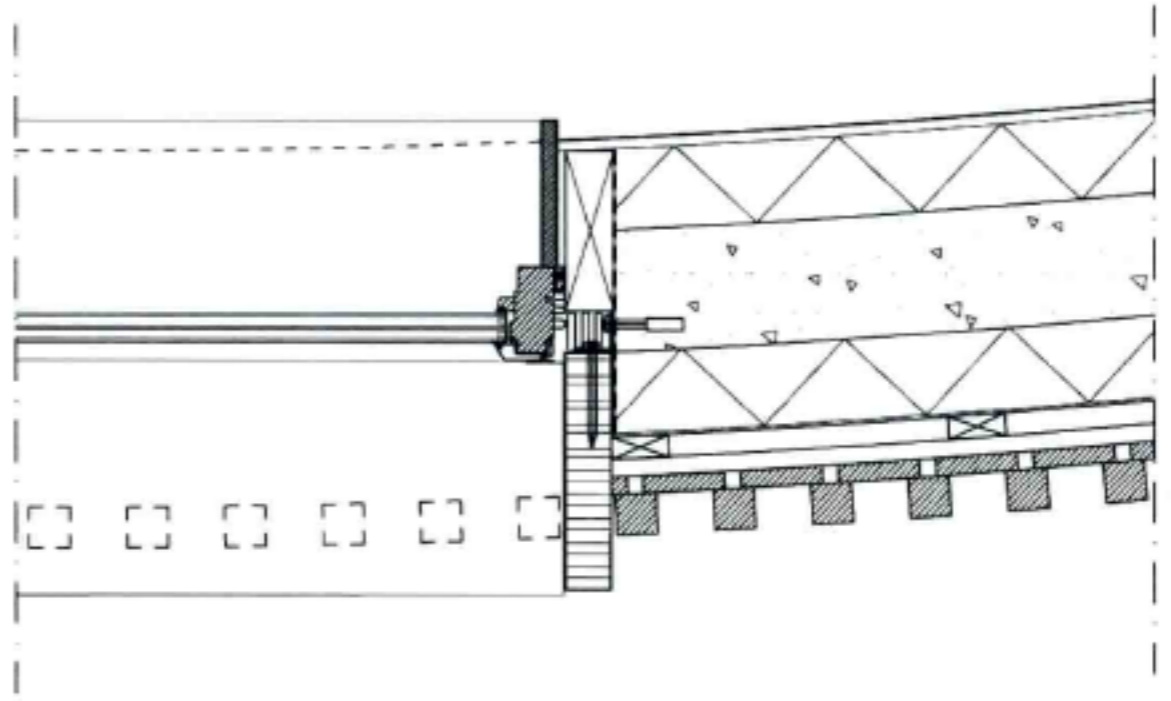




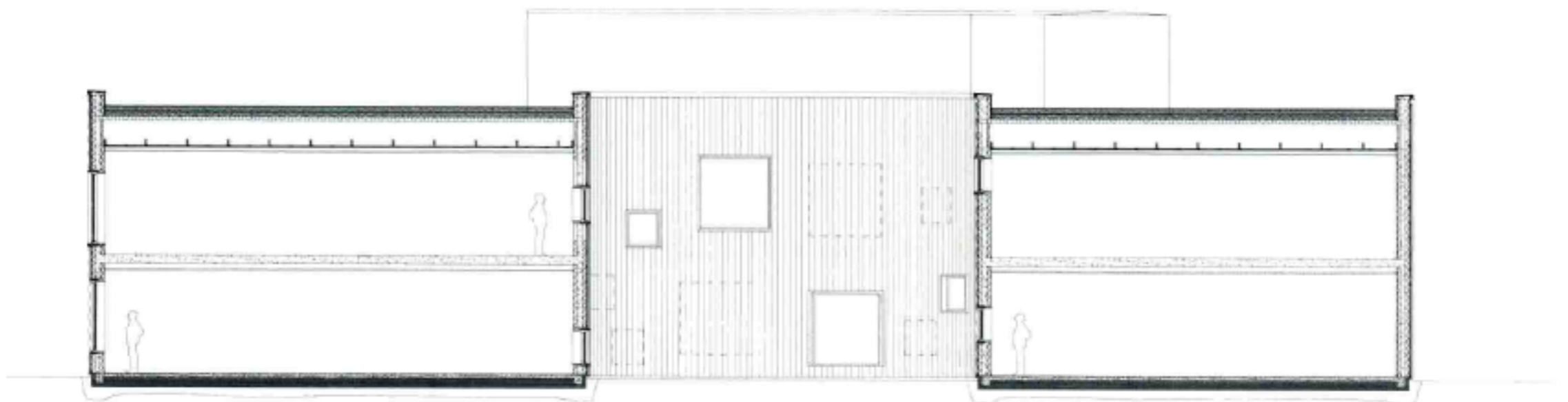




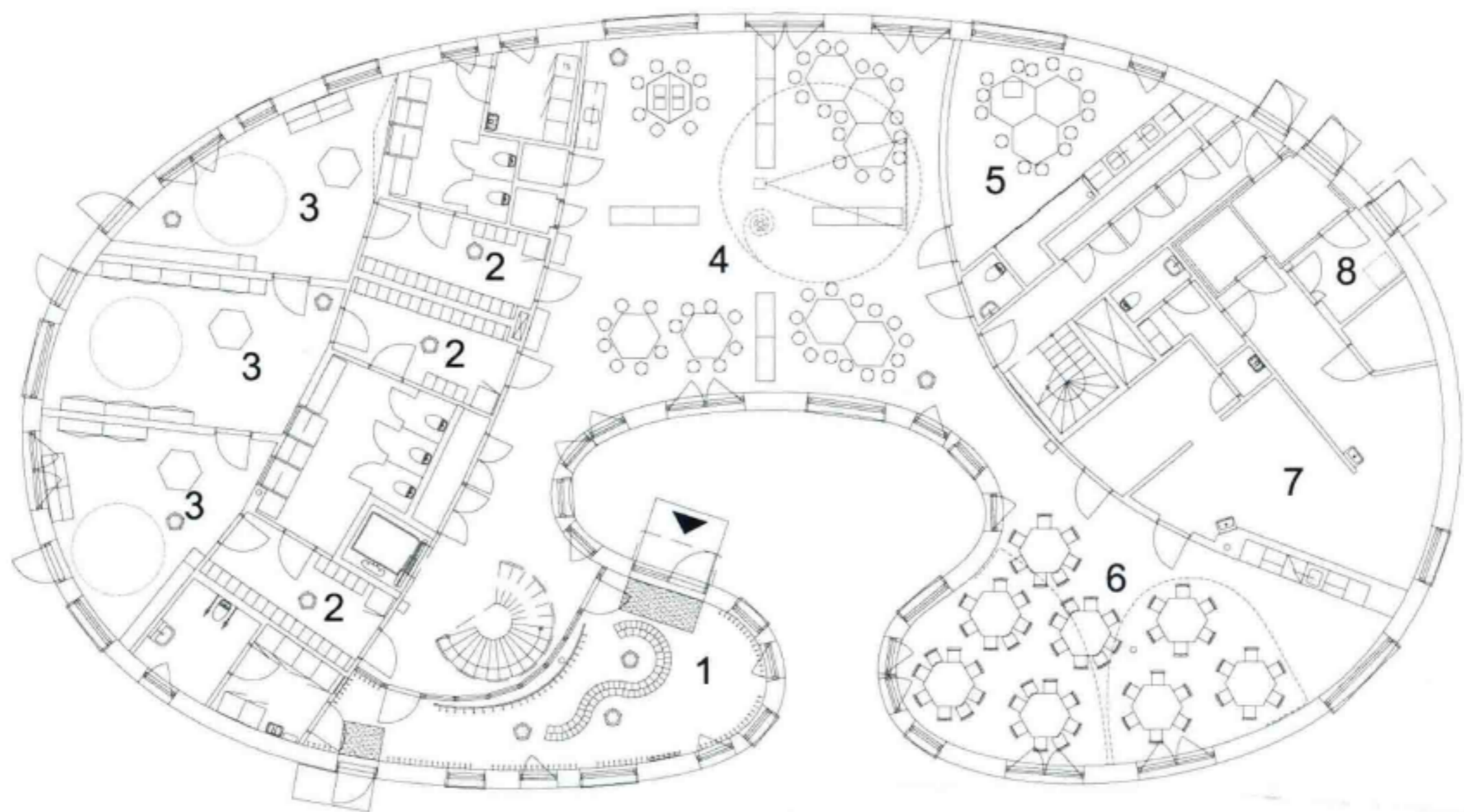
立面垂直截面图



剖面图 1

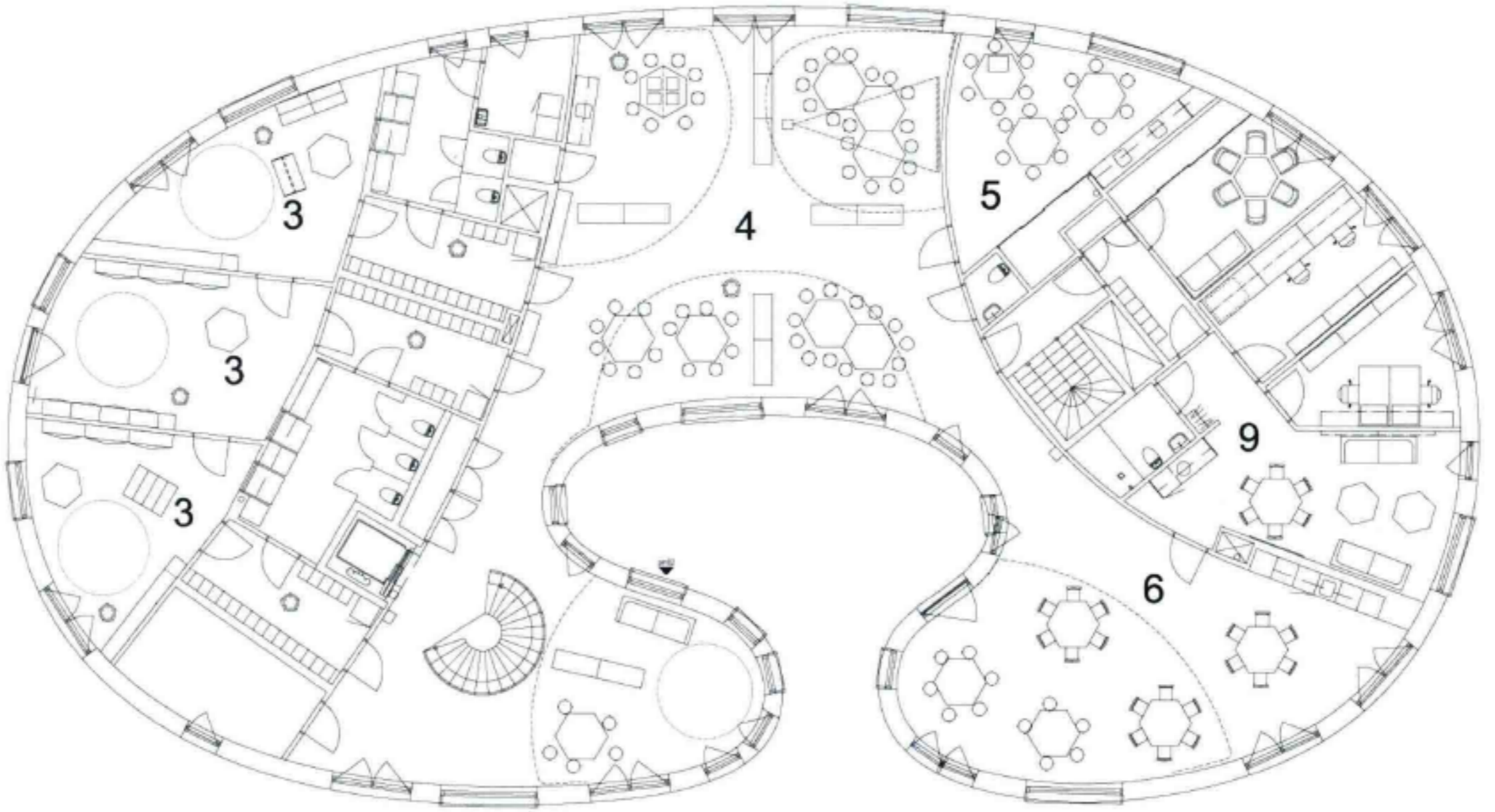


剖面图 2



一层平面图——入口





二层平面图

