

建银大厦

Jianyin Mansion, Wuhan

用途：办公、酒店

建设地点：武汉市建设大道

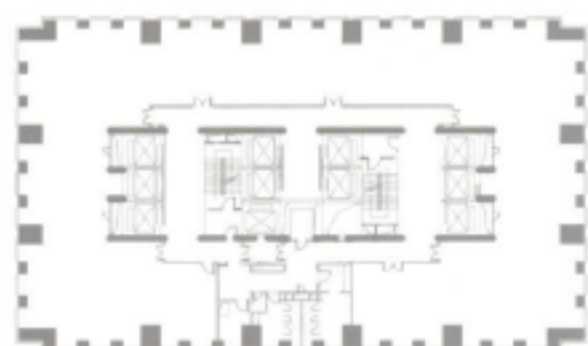
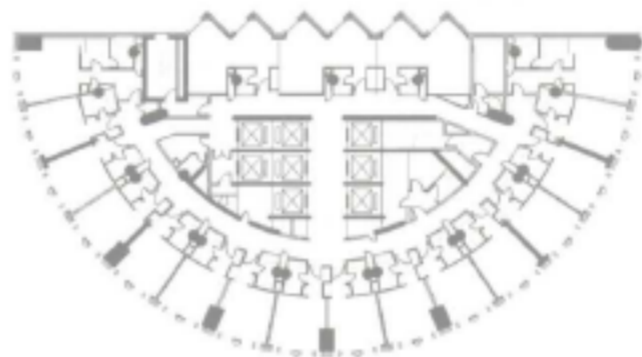
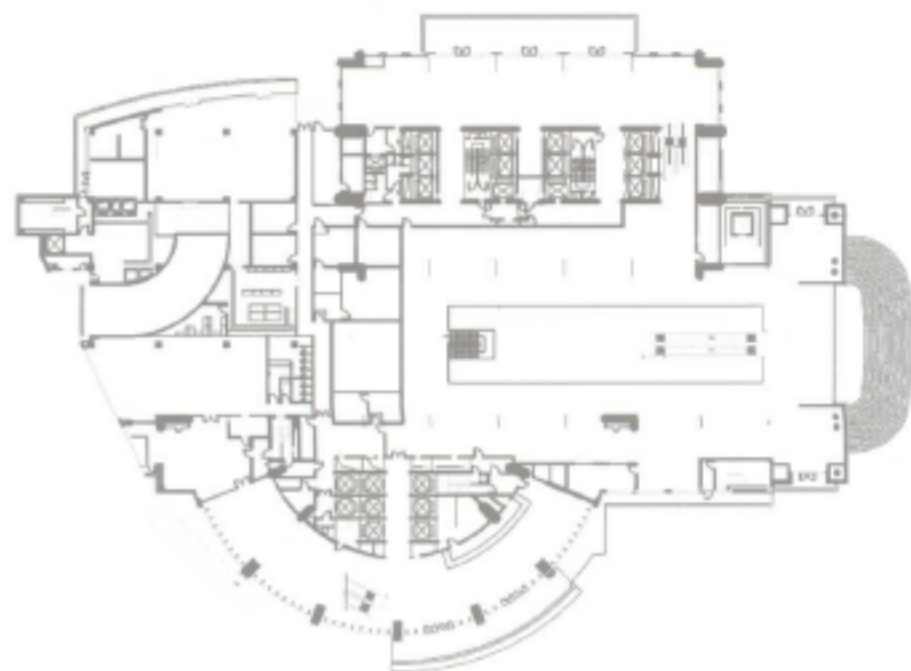
建筑面积：120660 m²

合作设计：香港王董建筑事务所

设计 / 竣工时间：1993年 / 1998年

建银大厦位于建设大道和新华路交叉口处，处于汉口繁华地带，是一座多功能综合性的超高层大楼。该大厦主楼高约260 m，根据地形、地貌条件和建筑性质要求，大厦由50层高的长方形办公大楼和28层高半圆形酒店组成。1-5层为综合性服务裙房，地下2层为停车库和设备用房，整个大厦功能齐全，分区明确，进出交通各行其道，互不干扰，便于管理。

整座大厦由灰绿色镀膜玻璃和白色的金属幕墙形成基本色调，酒店的屋顶采用平顶和挑出的环形构件装饰如戴上皇冠一样，西办公大楼的屋顶如金字塔般高耸入云，建筑造型新颖，错落有致，不仅满足其使用功能要求，而且丰富了城市街景。

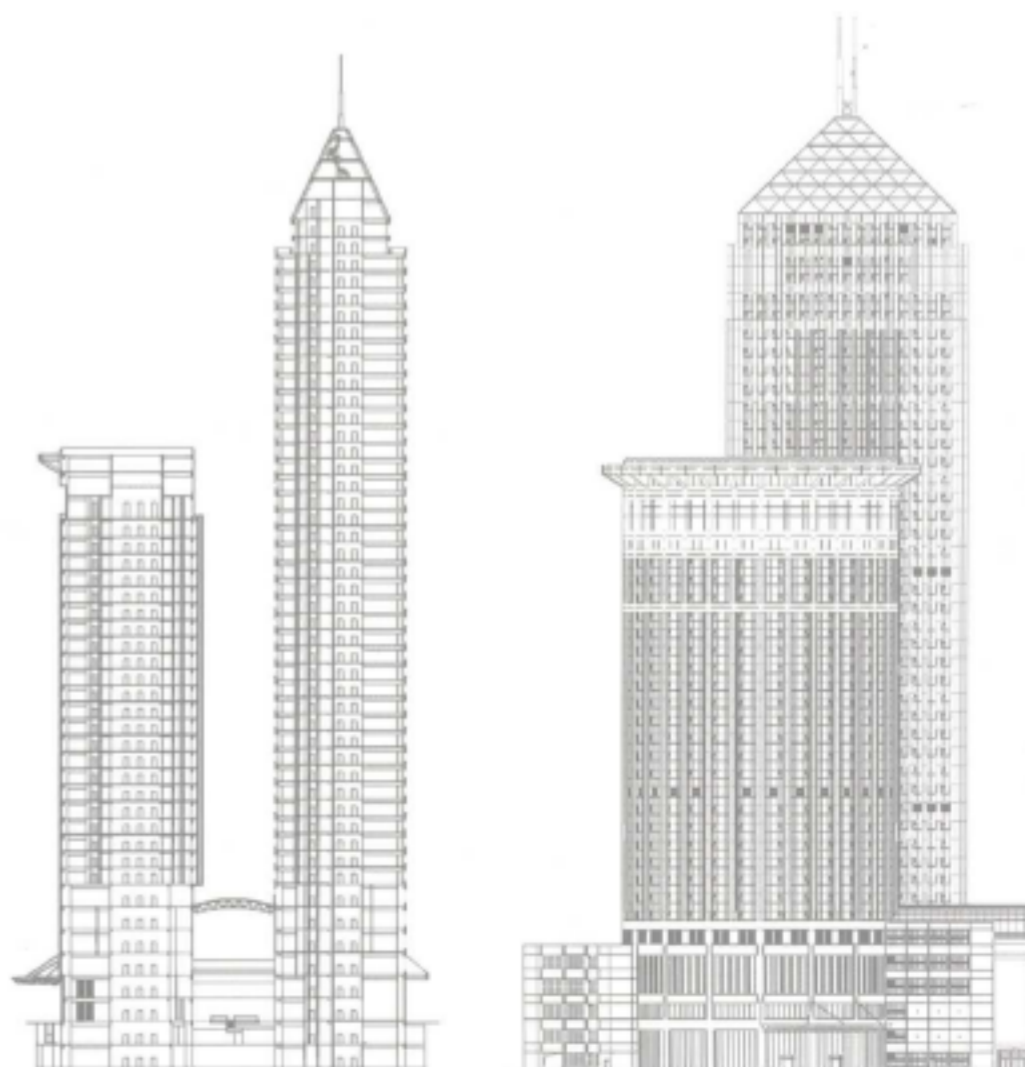


2

3



- 1 一层平面
- 2 酒店平面
- 3 办公平面
- 4 夜景
- 5 剖图
- 6 立面
- 7 街景外观





中国建设银行
China Construction Bank