

星河雅宝高科技企业总部园

◎设计公司：拾稼设计
◎项目地点：中国深圳

◎业 主：星河集团
◎建筑面积：1 050 000 平方米

星河雅宝高科技企业总部园区靠近深圳市福田区的中心地带，占地65公顷，总建筑面积为105万平方米，由17座高层办公楼（高度为80米至300米不等）、一座五星级酒店、3座酒店式公寓、3栋住宅楼、一座购物中心以及32公顷的停车场组成。

该项目是一次对于原始乡村景观与城市极速发展之动力间关系的测验，深圳星河地产助理董事长黄德安表示：“雅宝项目的远景是要建立一座人们可以在其中取得工作、生活平衡的高科技企业总部园区，让人们可以在既宁静又富有创意的环境中生活。”该多功能综合体项目为多层面社区而设计，其中包括生活、工作、购物娱乐与旅游设施等。基地地貌独特，处于茂密树丛间的开阔草地，四周由两个天然湖泊环绕，并拥有世界一流的配套设施。

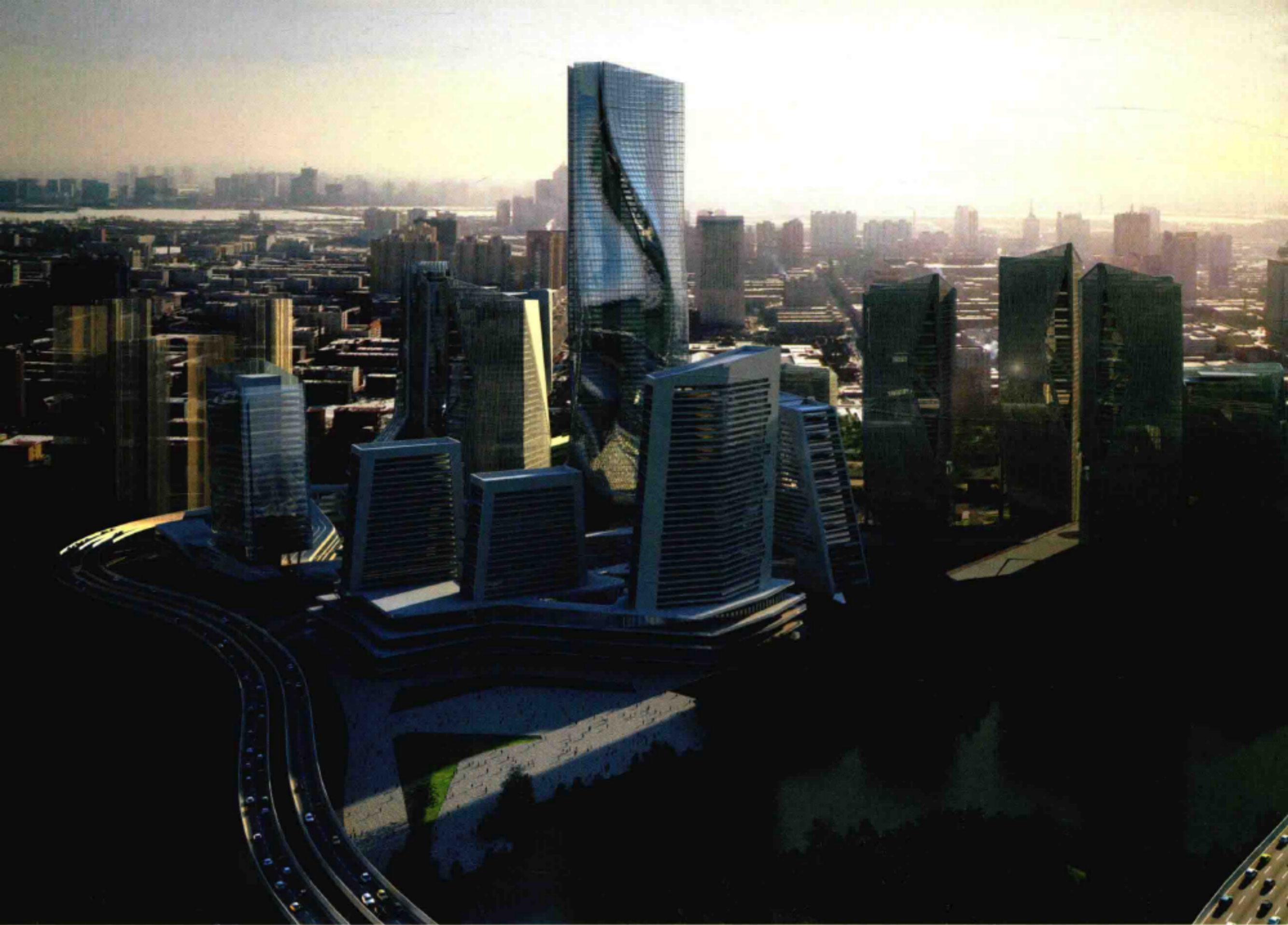
10 DESIGN（拾稼设计）设计合伙人Ted Givens（其文特）在谈到项目设计时说：“该项目的核心理念旨在将该综合体项目与当地的自然风光相融合。”建筑群在基地西南边缘定义出强烈的城市边缘感，并从东北方向穿越基地，迈近湖泊，逐渐与自然景观融合。塔楼上的一组组阳台拉近了建筑外墙与大自然的垂直距离，使植物能够沿着建筑墙面生长；同时，一系列攀附于建筑西立面的海藻管也为综合体建筑群带来了弥漫的自然绿色；

建筑外部线性屏幕的设计进一步模糊了塔楼的轮廓，并保护塔楼免受夏季烈日的高温，每座建筑顶部的屋顶花园有助于降低热岛效应。

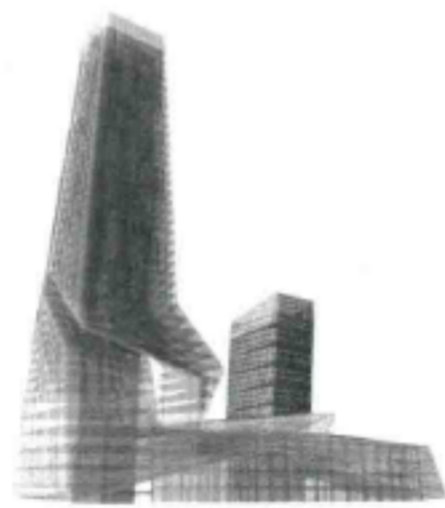
项目的组成以2座地标性建筑为核心。第一座地标性建筑高300米，坐落于穿越基地的溪流边上，受溪水流动性的启发，建筑楼体呈螺旋形上升，好像涌出地面的溪水。第二座标志性建筑为这个区域的购物中心，高220米，坐落于两条高速公路的交叉口，与高速公路相呼应，横向拉近了高速路与建筑群的垂直距离，将塔楼、购物中心融入400米范围的标志性建筑群中。购物中心的内向外缘由阶梯状露台组成，一直通往绿色花园空间。

Givens先生还阐述说：“除了这些外形方面的创意造型之外，一系列可持续发展的理念也被植入了该项目，在活化建筑的同时也促进了建筑与自然环境的融合，所以该设计也是一次对于‘超越碳中和’概念的大规模测试。”

建筑幕墙设计采用了绿色建筑环保技术，能每天24小时中和空气污染；海藻系统的应用产生出氧气、有机肥料并能净化污水；成套的地下室隔间用于室外空气的自然冷却并将其输送到户外庭院。建筑物充分利用了先进技术以帮助提高基地范围内小气候的温度与空气质量。



主楼



零售商场



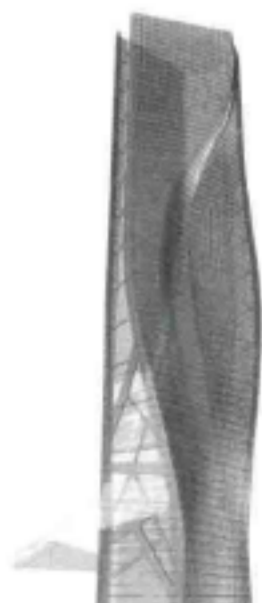
专用办公室3



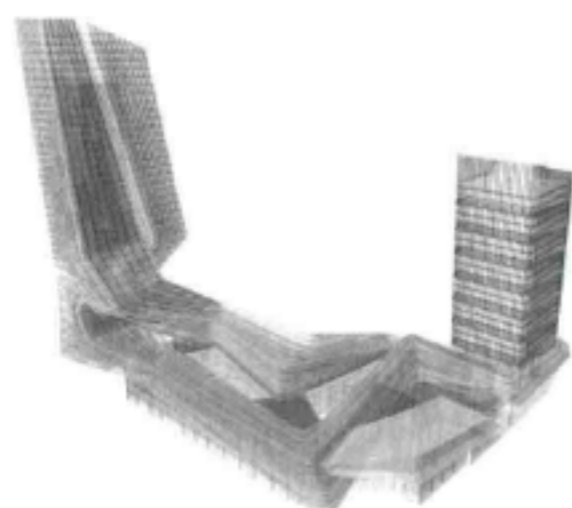
专用办公室1



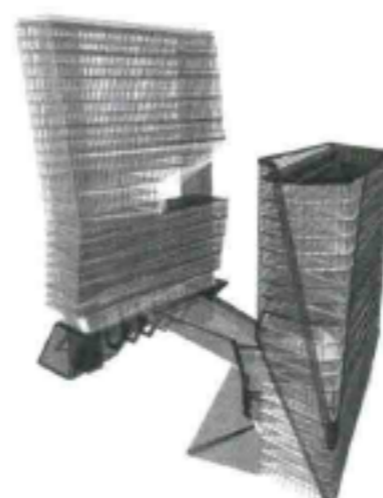
专用办公室2



主楼



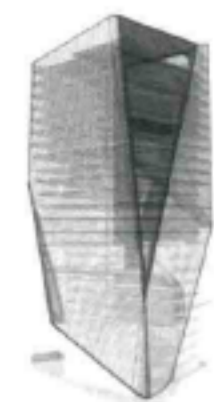
零售商场



专用办公室3



专用办公室1



专用办公室2



步骤一：从现有景观山脉获取灵感



步骤二：设置景观层，创造小型连接空间，满足不同用户的需求



步骤三：通过反射周围景观以及创造新绿化区域使景观与建筑相互融合



步骤四：将场地中的水资源与建筑联系在一起

