

# 奥尔胡斯音乐厅扩建项目

设计单位：CF莫勒建筑师事务所

竣工时间：2007年

项目面积：17 400 m<sup>2</sup>

项目地点：丹麦奥尔胡斯市

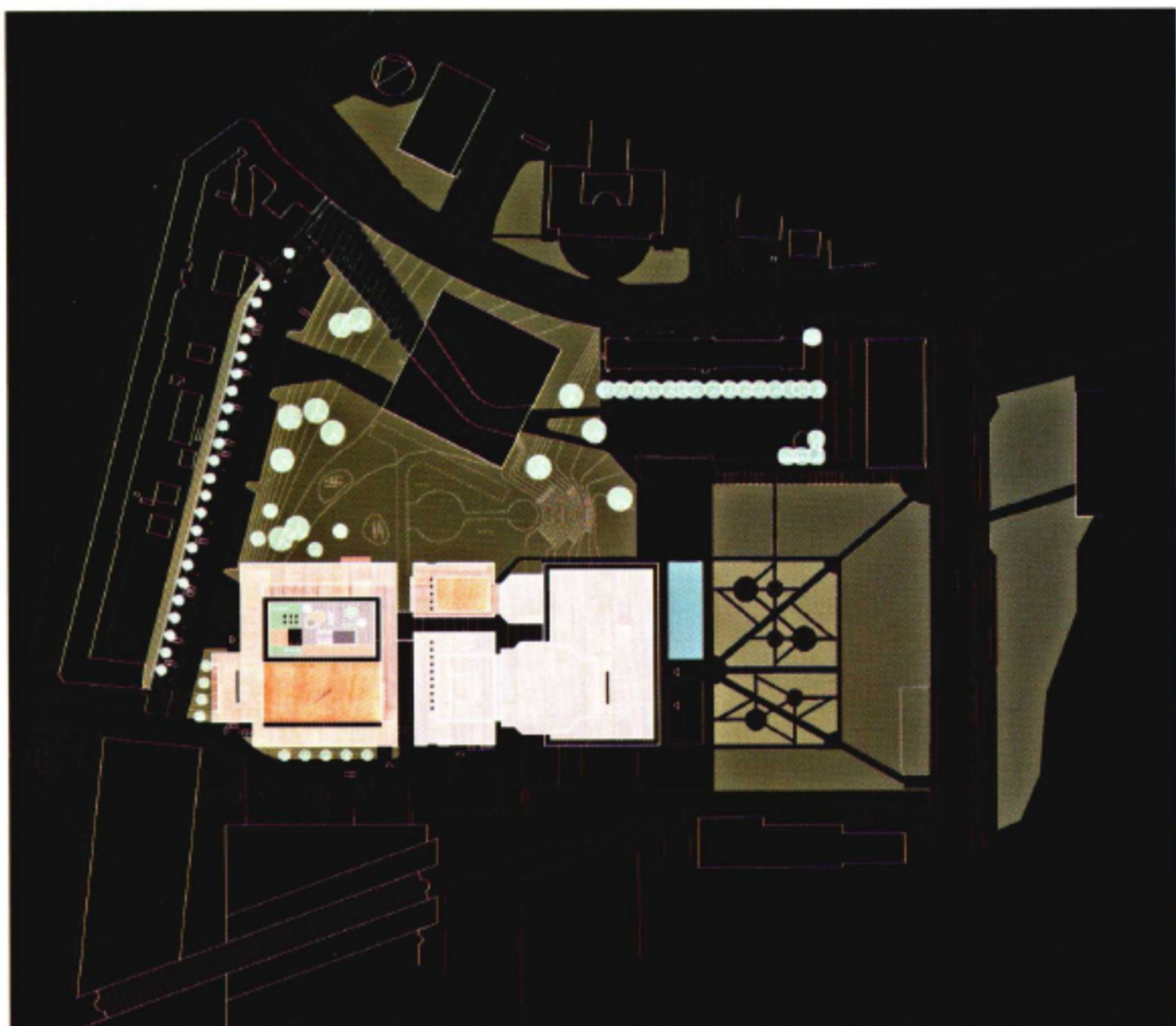
摄影师：朱利安·维耶尔、亚当·默尔克、拉斯·希尔达文

奥尔胡斯音乐厅原由克耶尔·里克特建筑事务所设计，并于1982年正式投入使用。此次扩建后，该音乐厅的面积扩大了一倍并且拥有各种不同功能，使其成为一个具有国际水准的独特音乐和教育机构。此次扩建内容包括一个能够容纳1 200名听众并且具有卓越音响效果的交响乐大厅、演奏大厅、室内音乐厅和奥尔胡斯皇家音乐学院、奥尔胡斯交响乐团、费路仁儿童合唱团以及丹麦国家歌剧院等机构的场所。

交响乐大厅专门为交响音乐设计，内部功能就像一个巨大的乐器，能够通过移动墙壁、地毯和隔音板等元素对声效进行调整。该厅的内部尺寸经过合理设计实现最佳声学效果；内部空间比例设计按照维也纳金色音乐大厅为设计原型，实现最佳管弦乐音乐效果。尽管该大厅具有世界一流的音乐效果，但建筑本身的构造非常简洁，采用预制混凝土板作为主要建筑材料。

音乐厅内部装饰采用浅灰色木材、银灰色混凝土板和黑色座椅等元素，呈现出明显的北欧建筑特色。大厅内部的隔音板表面覆盖红色装饰，兼具声学效果和建筑功能：红色强烈而清晰，非常符合音乐的氛围，并且强调了音乐所具有的强烈感染力。





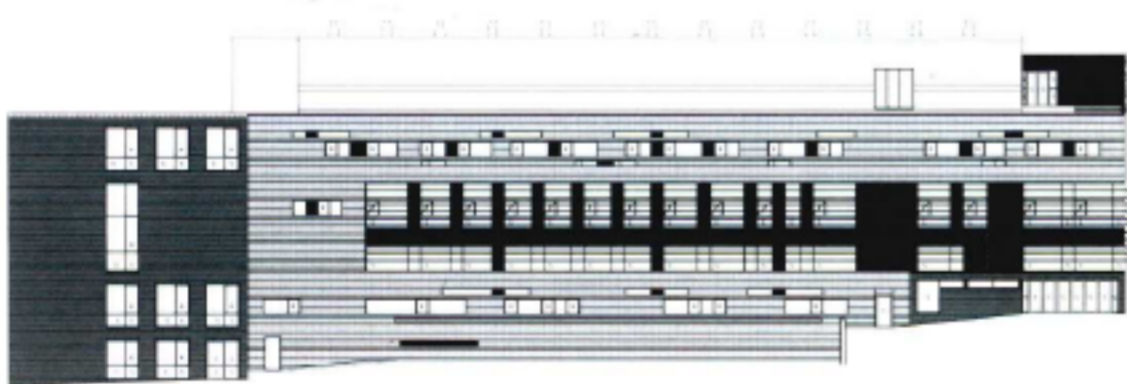




西立面图



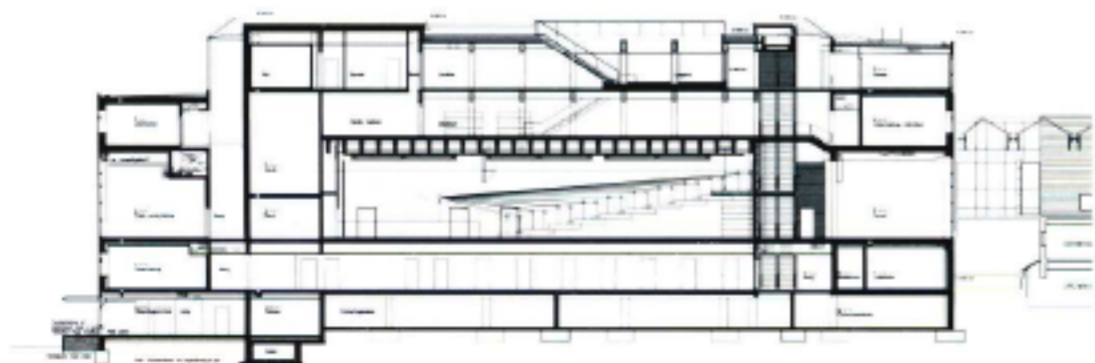
北立面图



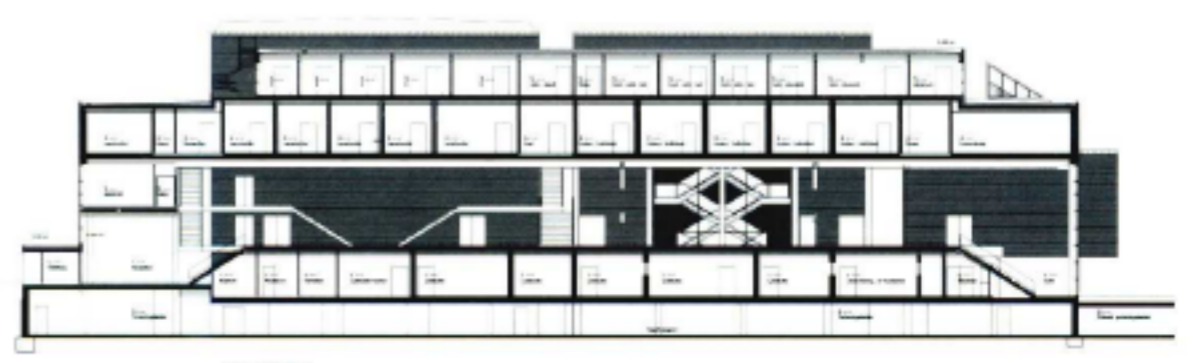
南立面图



东立面图



剖面图 1



剖面图 2

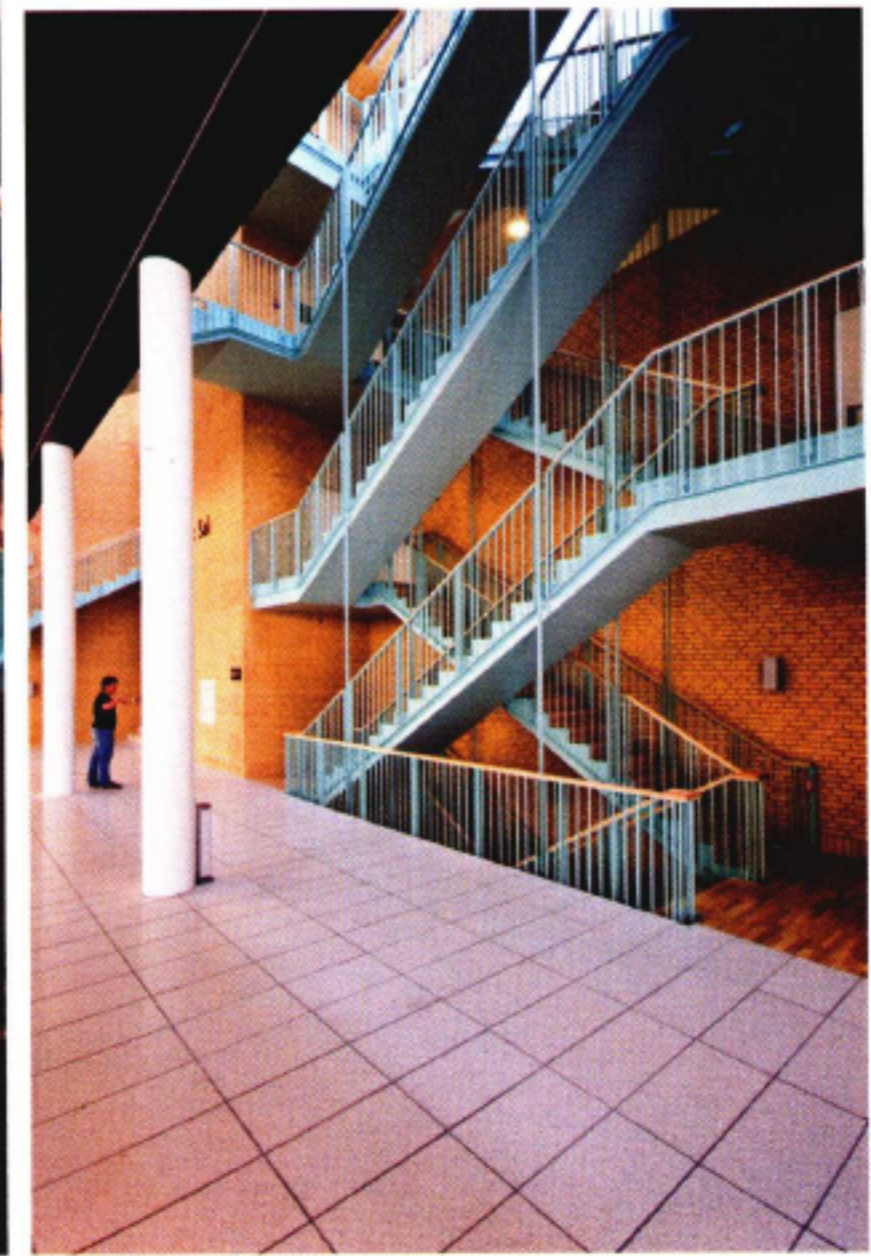
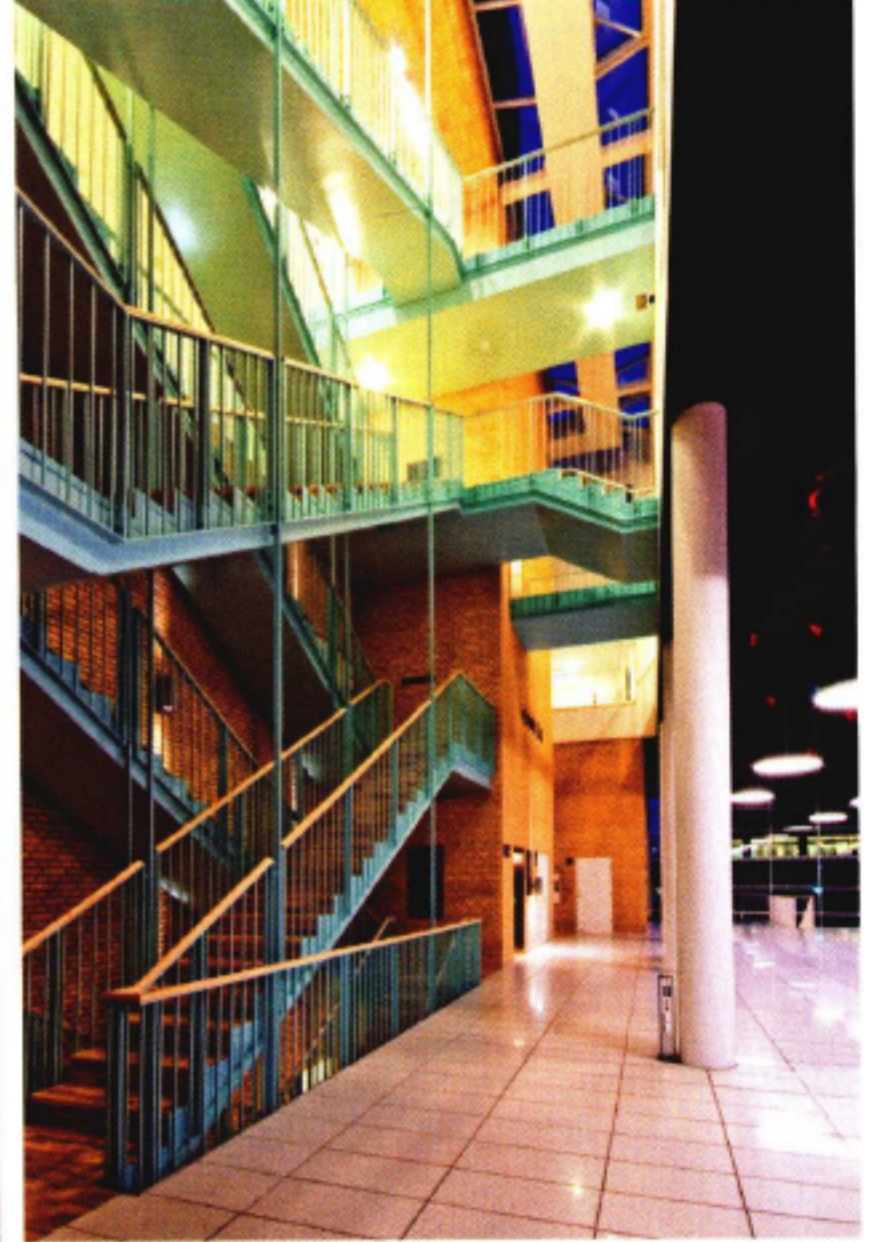
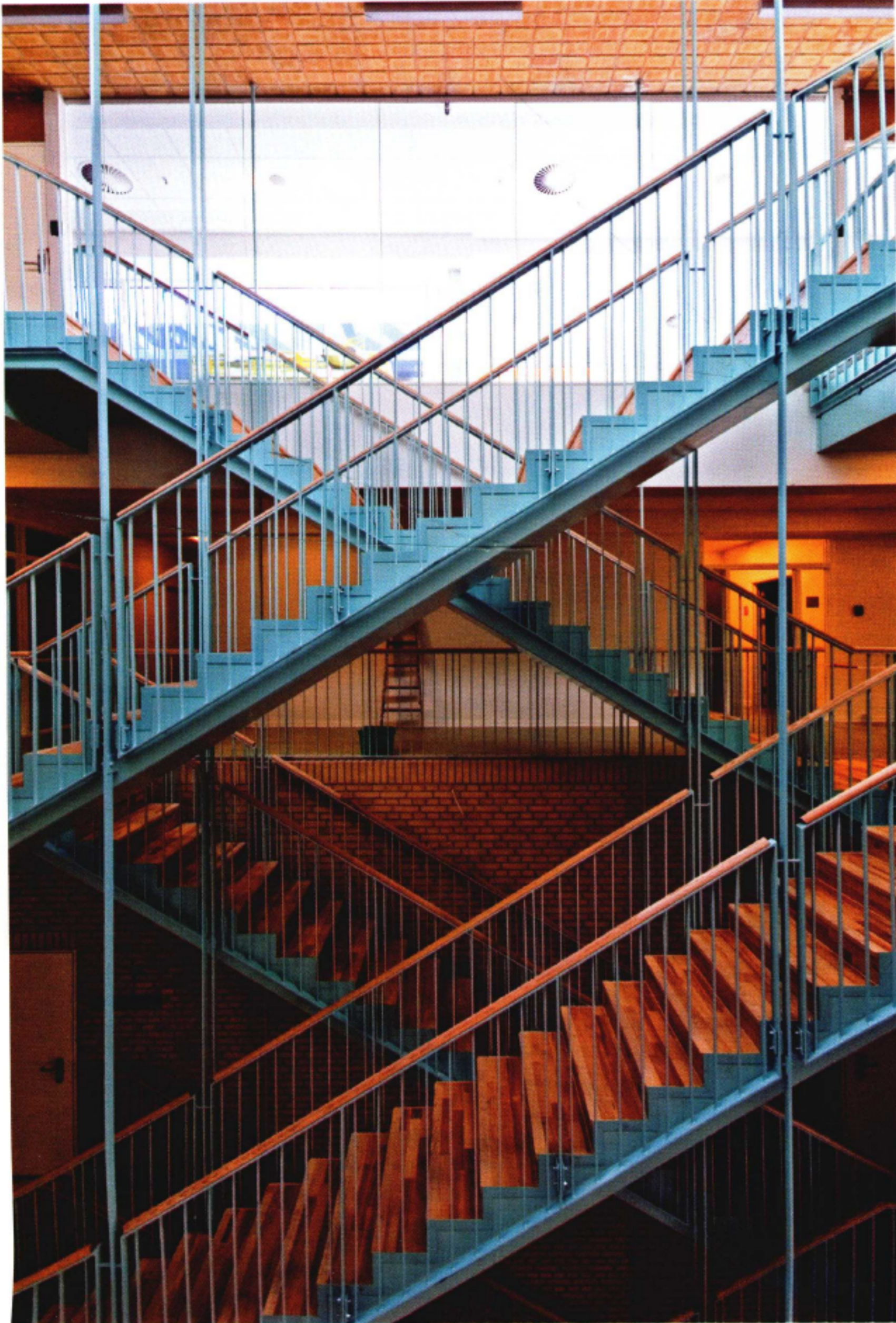


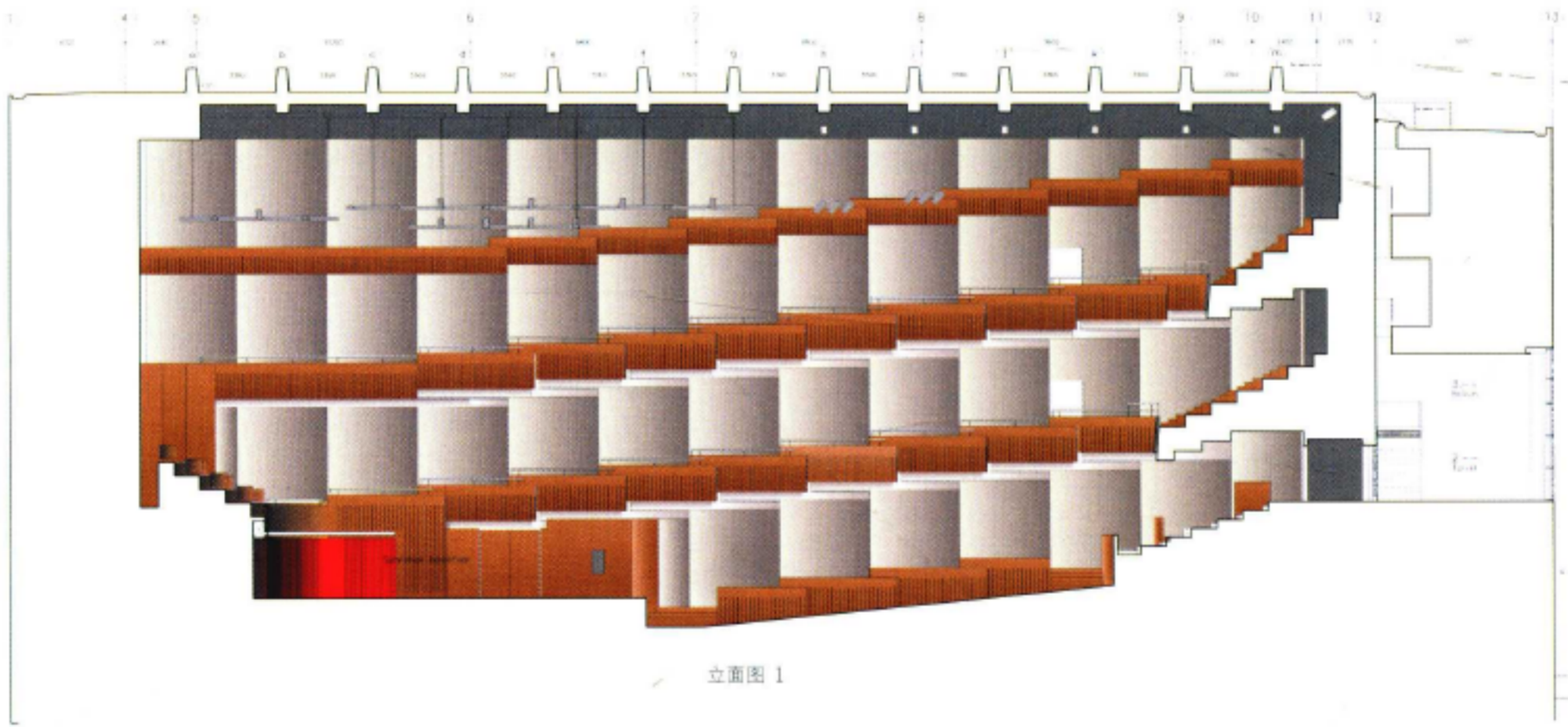
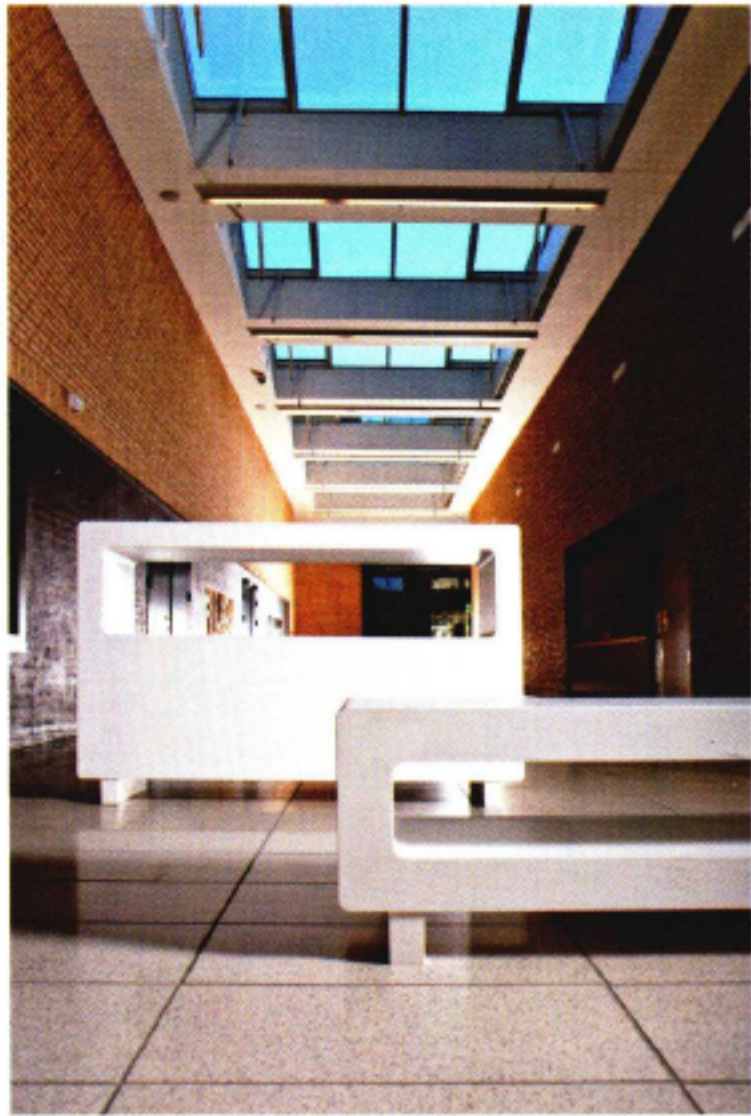


剖面图 3

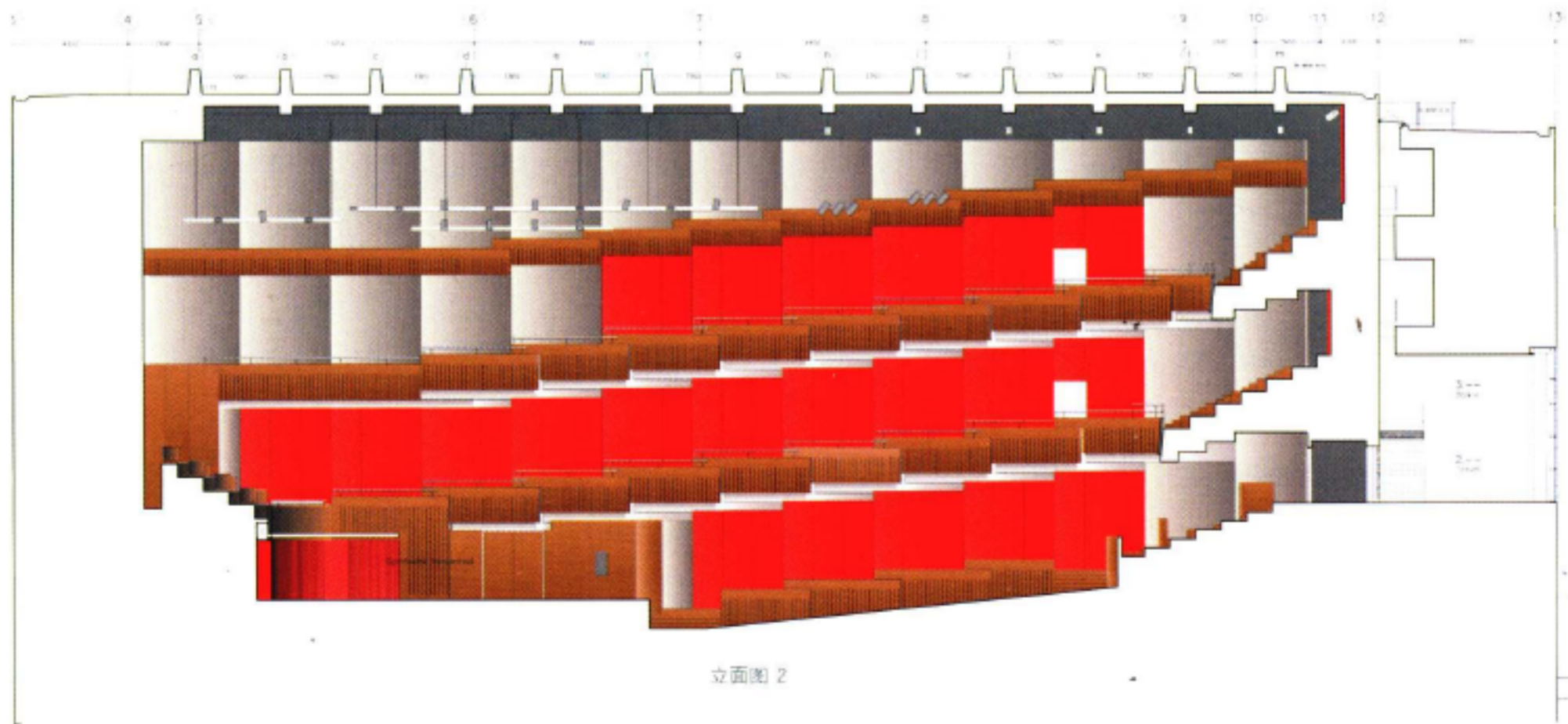


剖面图 4

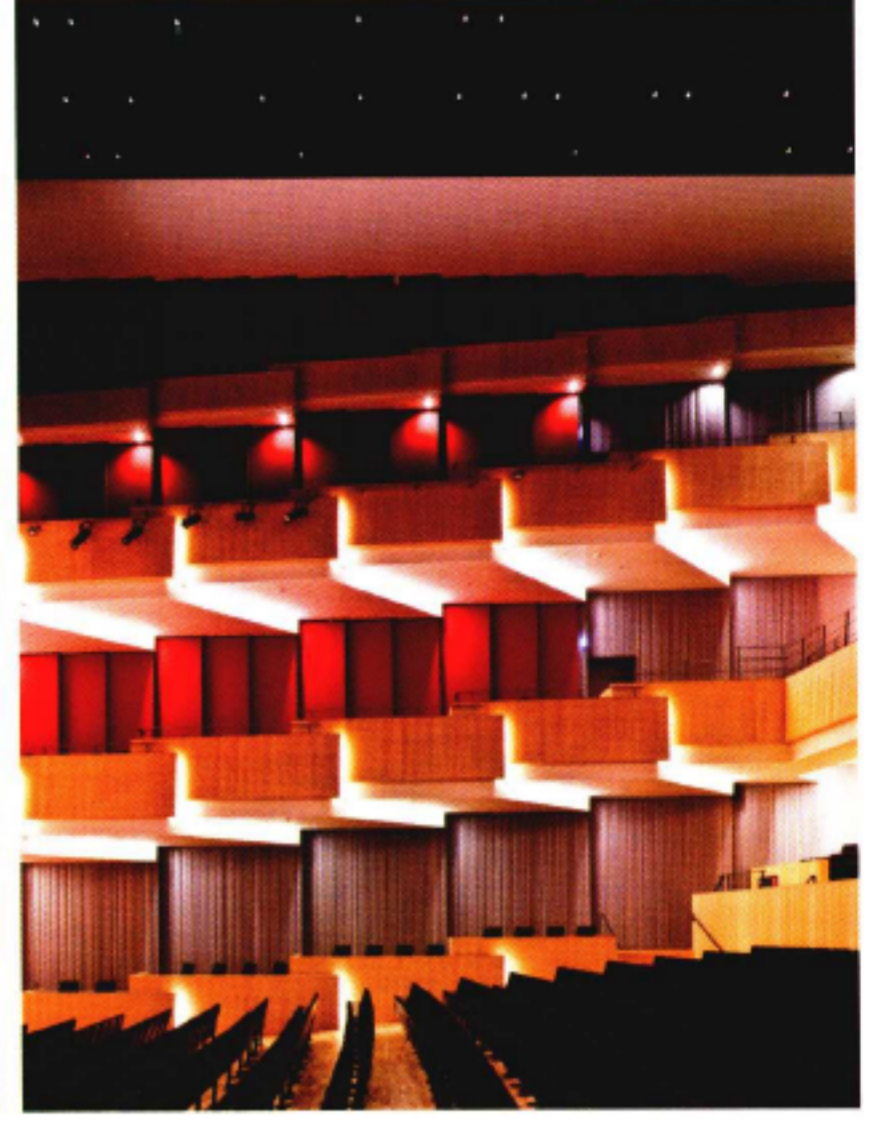
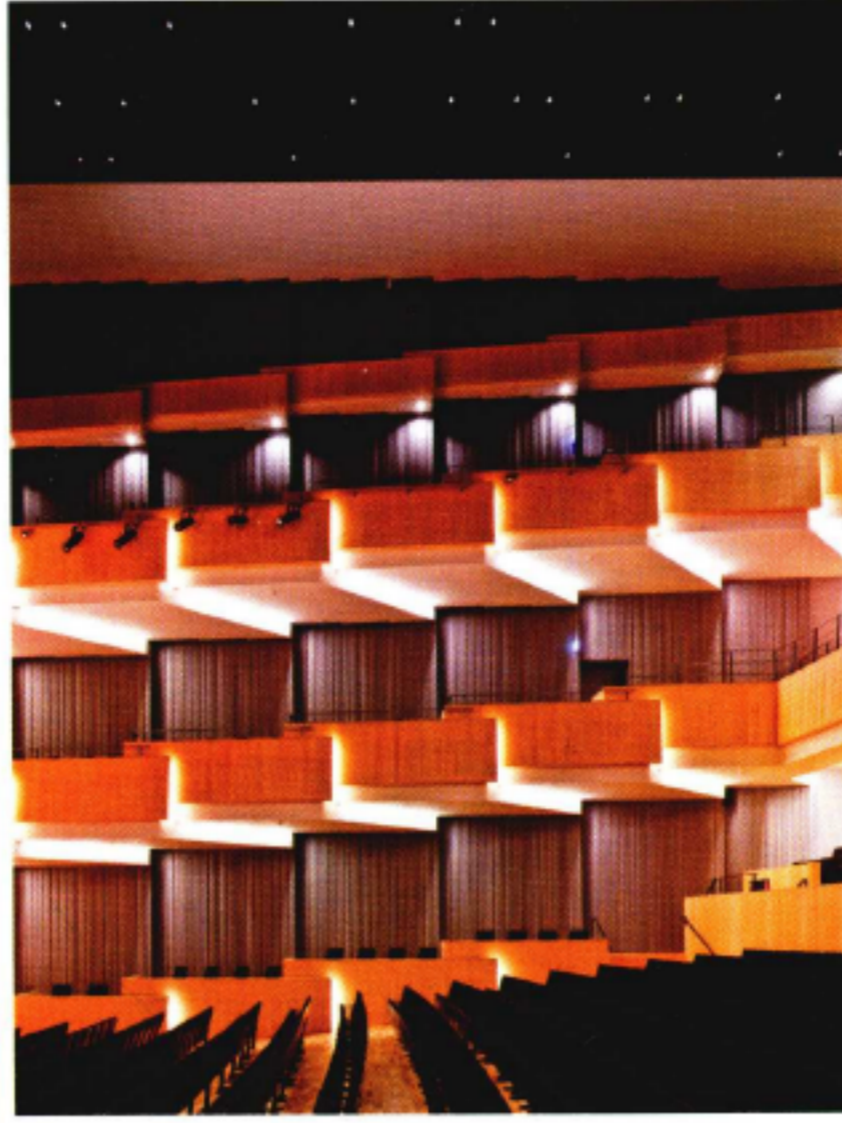




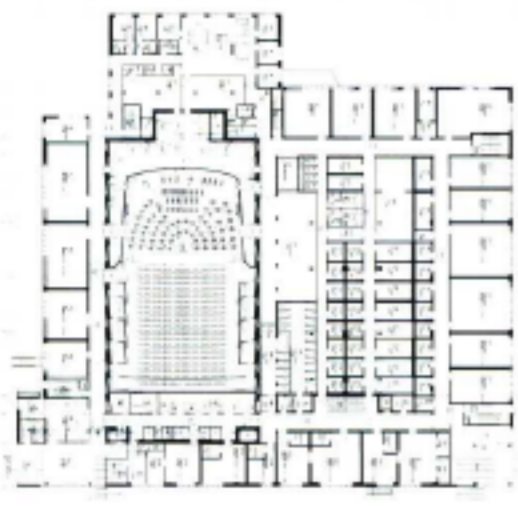
立面图 1



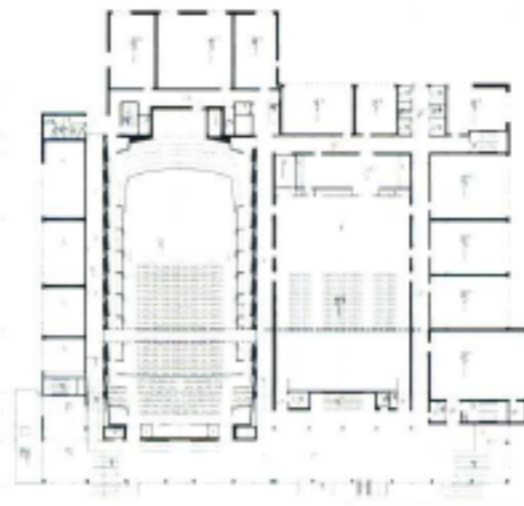
立面图 2



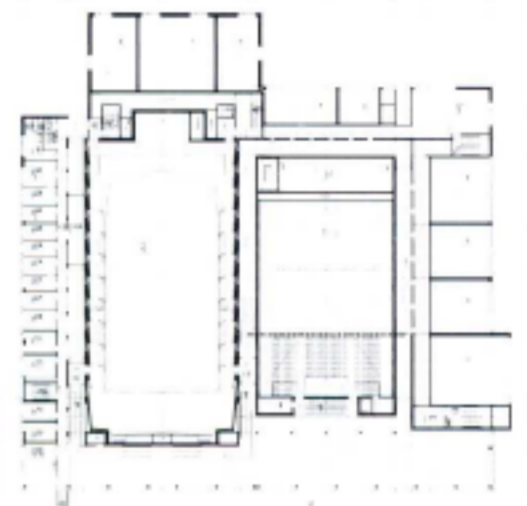




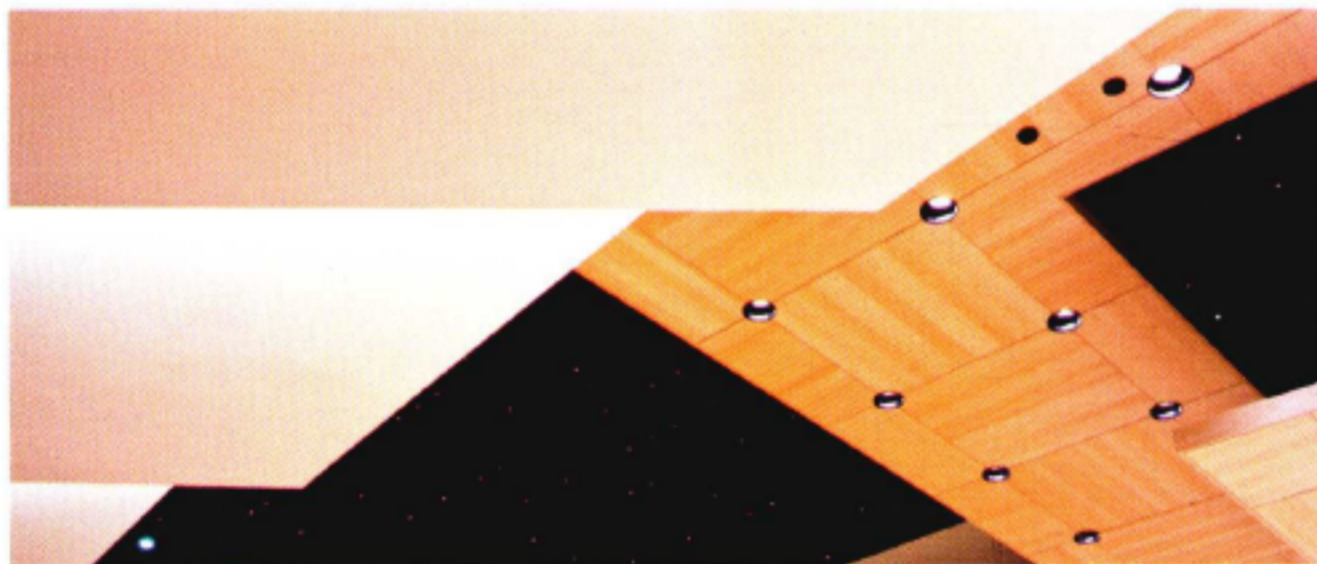
地面层平面图

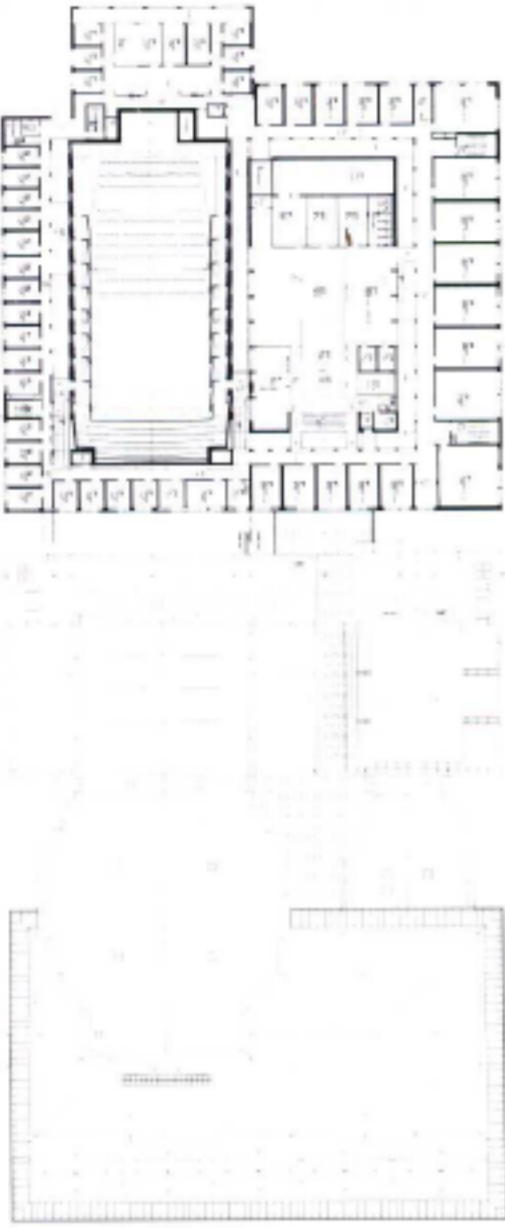


二层平面图

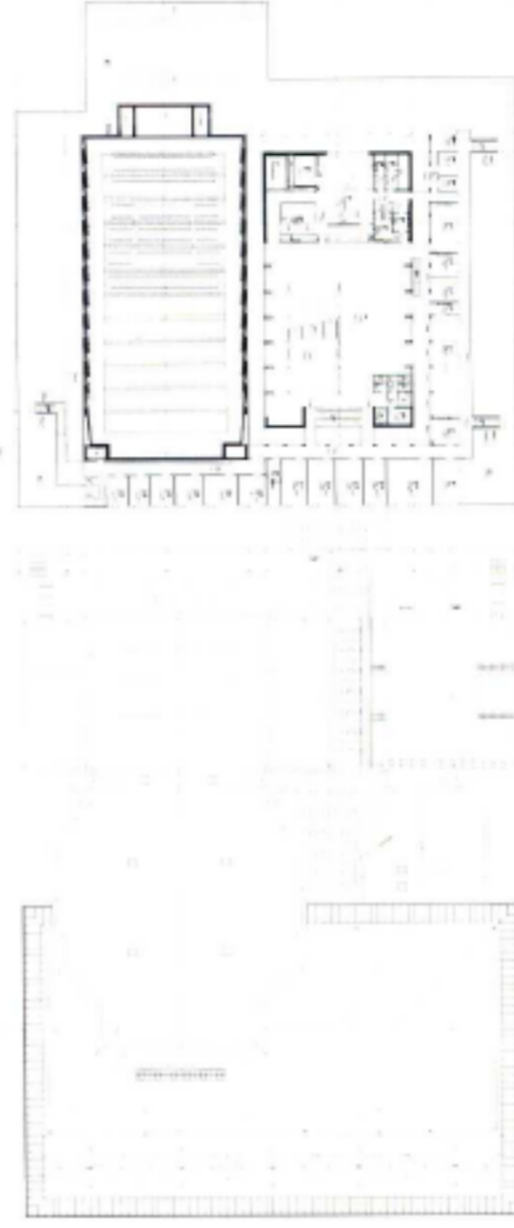


三层平面图

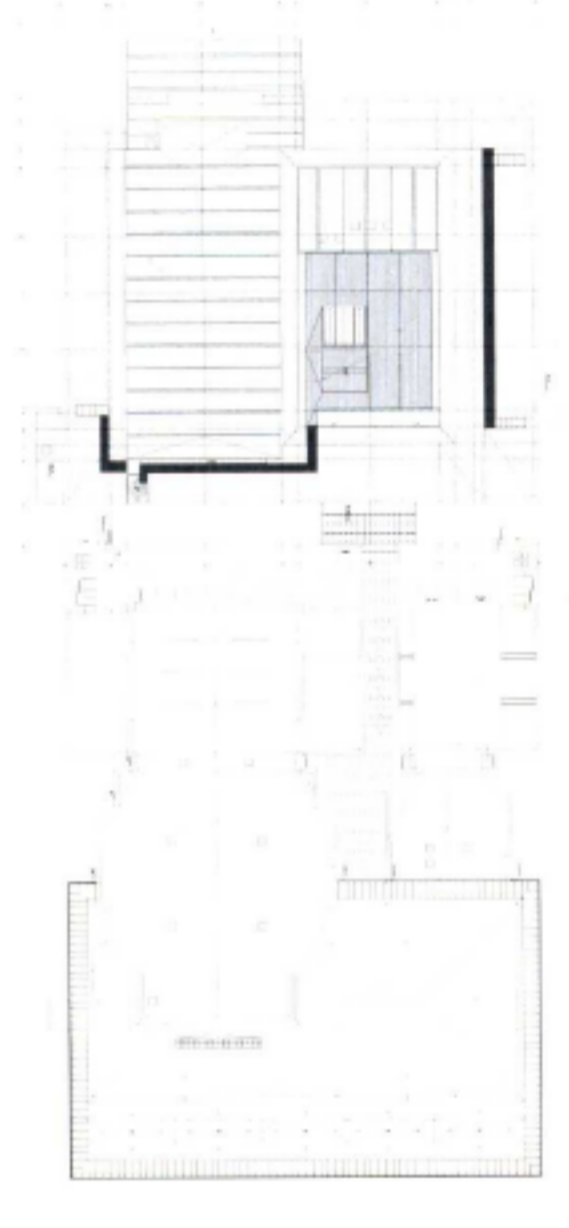




四层平面图



五层平面图



屋顶层平面图

