

## 天津和平体育馆

建设地点：天津市和平区新华路 211 号

设计 / 竣工时间：1991 年 / 1993 年

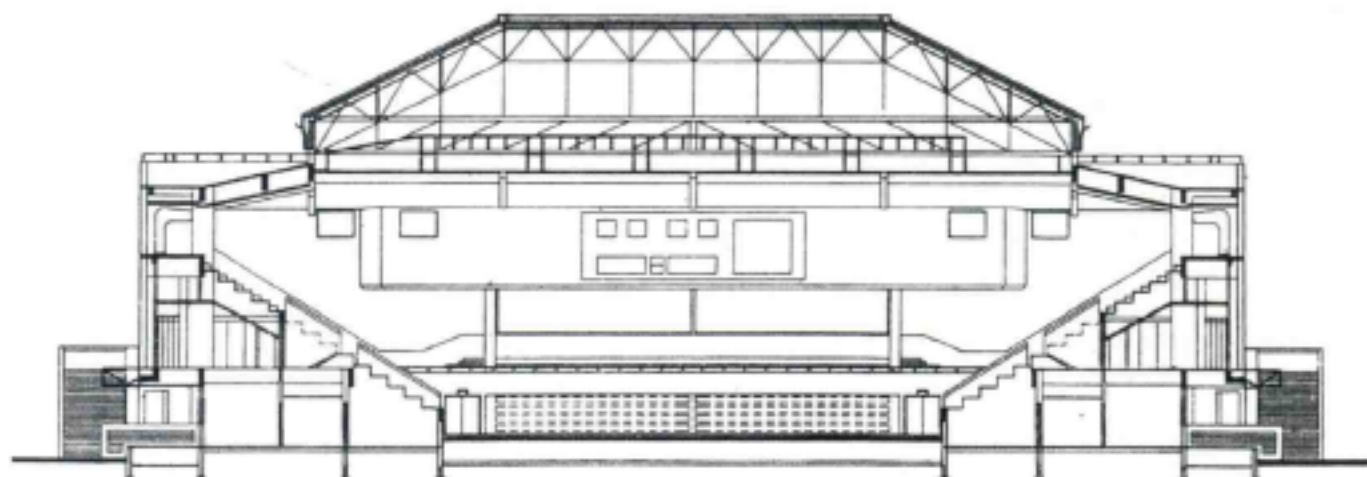
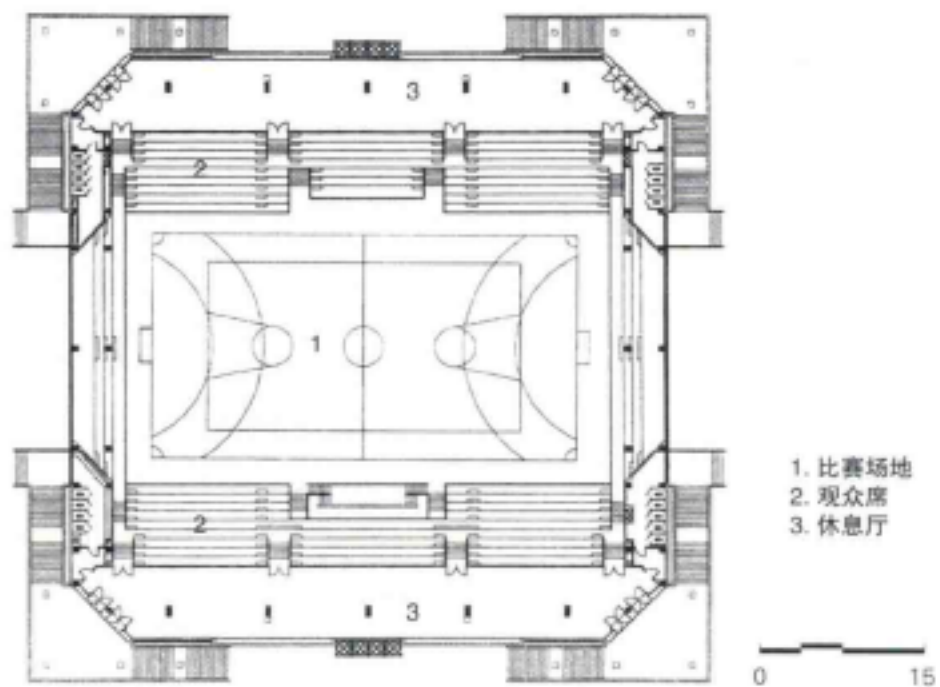
建筑面积：4 500 m<sup>2</sup>

主体建筑高度：23 m

观众席：3 000 座







## 项目概况

天津和平体育馆是一座区级小型体育馆，由于受地形限制，又处在天津市近代建筑保护区内，建筑创作在满足篮、排球场地矩形平面的前提下，从屋盖结构设计入手，创造性地做出了幕式双向二绞拱结构设计方案，水平推力由悬臂梁倾覆力平衡，理念先进、技术合理，每平方米用钢量仅为8千克普通钢材，达到同期国内先进水平。同时为外部屋顶空间造型创造了四坡顶的空间形态，使之与周边城市环境完美融合，达到和谐共生的美学境界。

