

# 重庆中讯广场

---

◎设计公司：拾稼设计  
◎项目地点：中国重庆

◎业    主：重庆中誉房地产开发  
◎建筑面积：117 288 平方米

本商业办公综合发展项目坐落于重庆弹子石中央总部区核心位置，濒临长江河岸。

项目旨在打造互动型零售商业环境，体现并呼应重庆著名的多样化地形特点。项目基地狭长，高差达10米以上，而且高架人行道上的多层次行人入口需与相邻项目和轻轨站连通，给项目设计带来了极大的挑战。

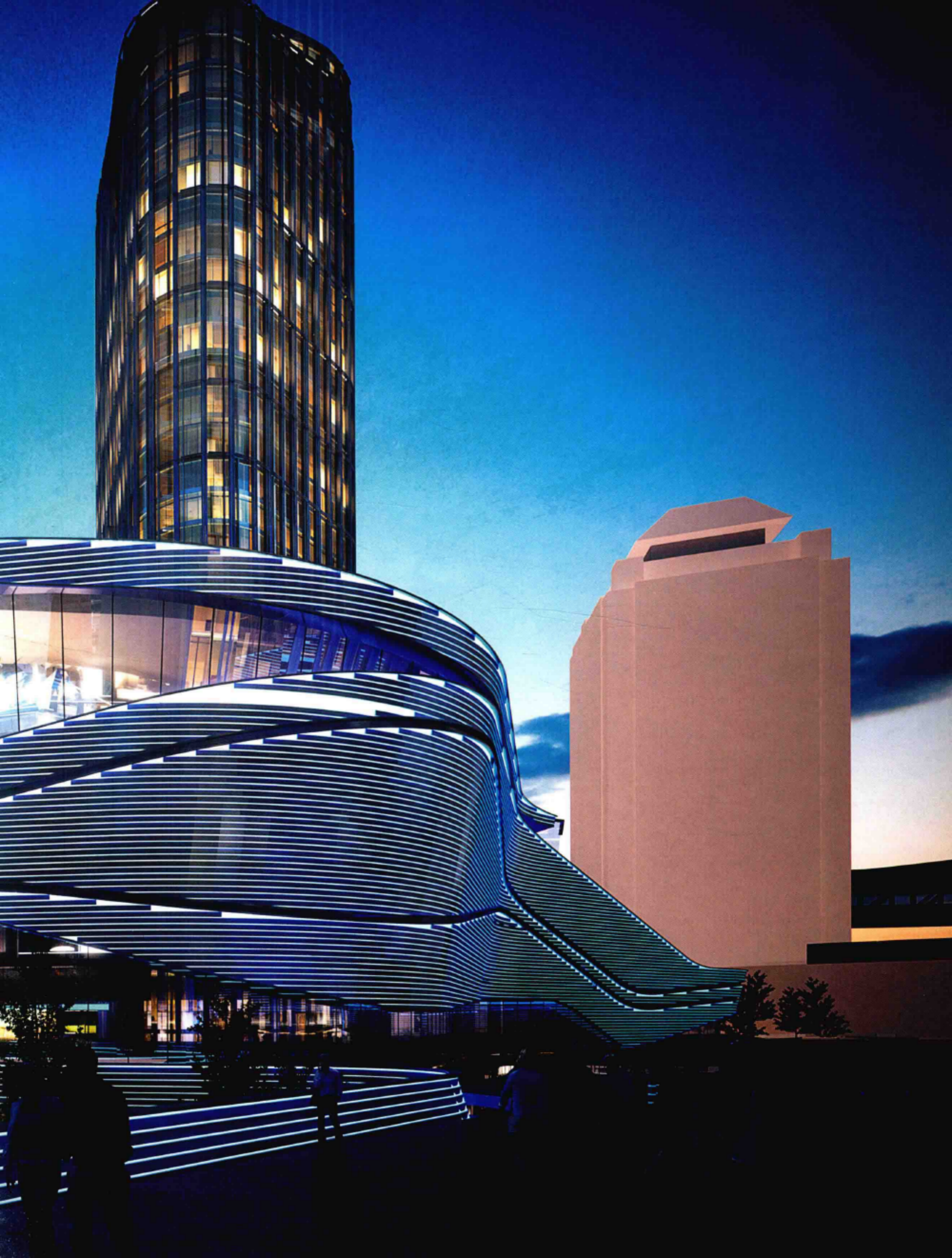
整个基地的人行交通形式多变，商业裙楼的感性造型源自于项目所需的人流交通分析。多层次的建筑外壳从地面以铲状形式上升，引导行人向上穿越建筑外立面或中央零售门廊。波浪形

裙楼外墙配备了LED屏，空中绿化商业通道，与传统的仅与地面形成互动的“黑匣”式商业裙楼设计相比，整个项目外立面更加蓬勃而有朝气。

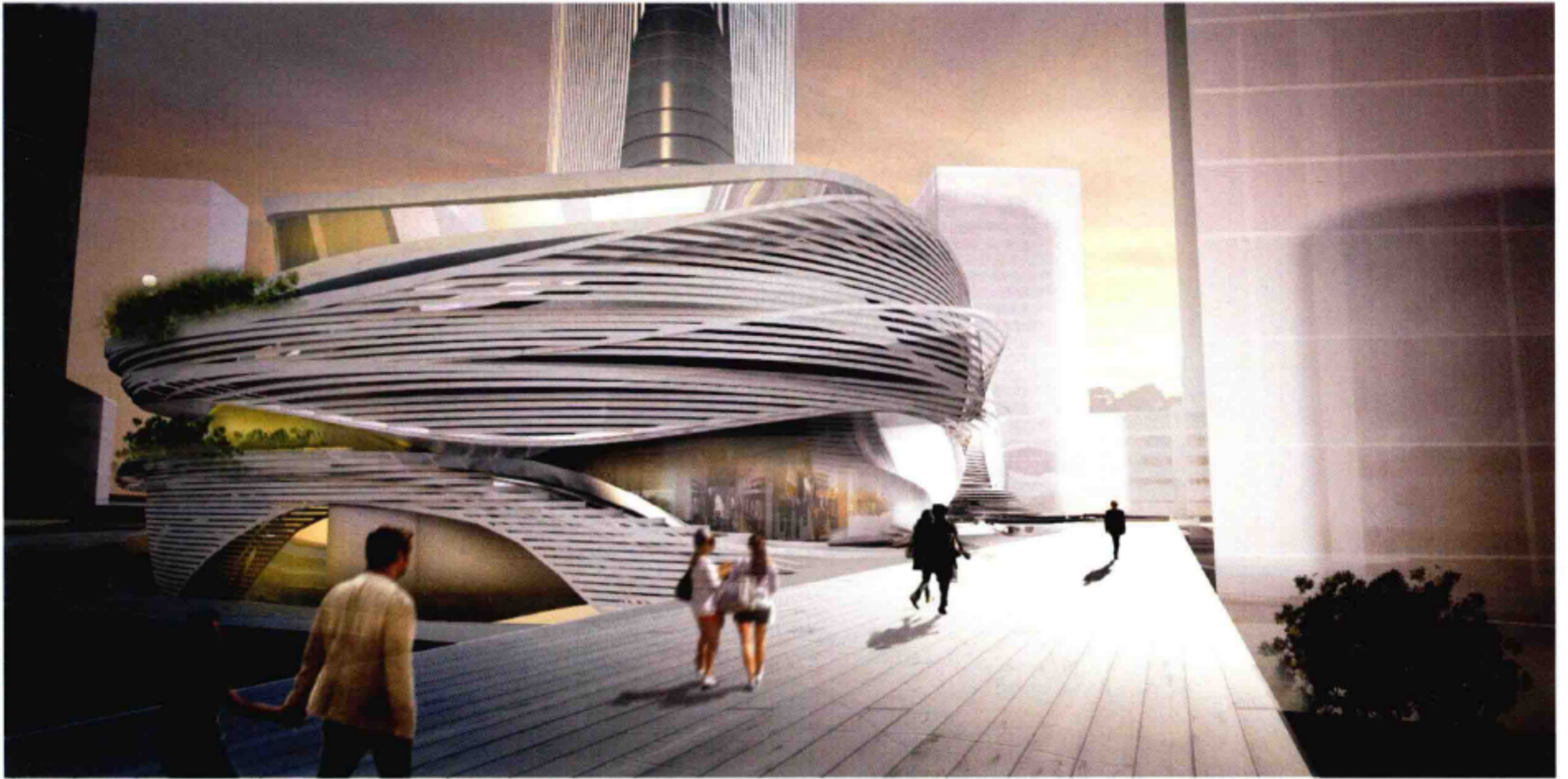
建筑的金属外壳内设置有多个关键节点以引导客流进入4层高的零售中庭，而中庭与下沉花园及地下商业空间相连，一直通往相邻地块前望河畔的半露天餐饮花园平台。

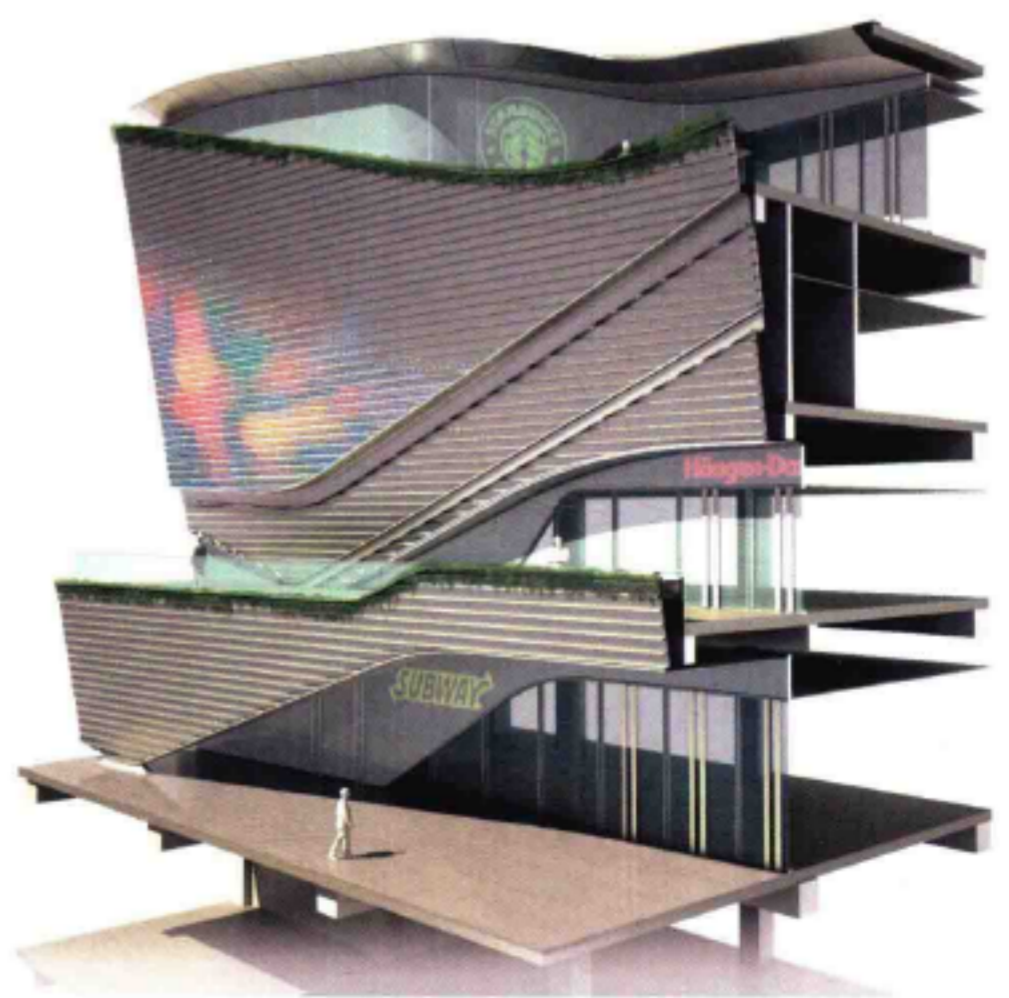
项目塔楼线条简明，与丰富多样的地面景观及拥有众多观景连廊的三角形裙楼形成对比，裙楼的观景连廊绵延穿过相邻建筑一直通往长江。

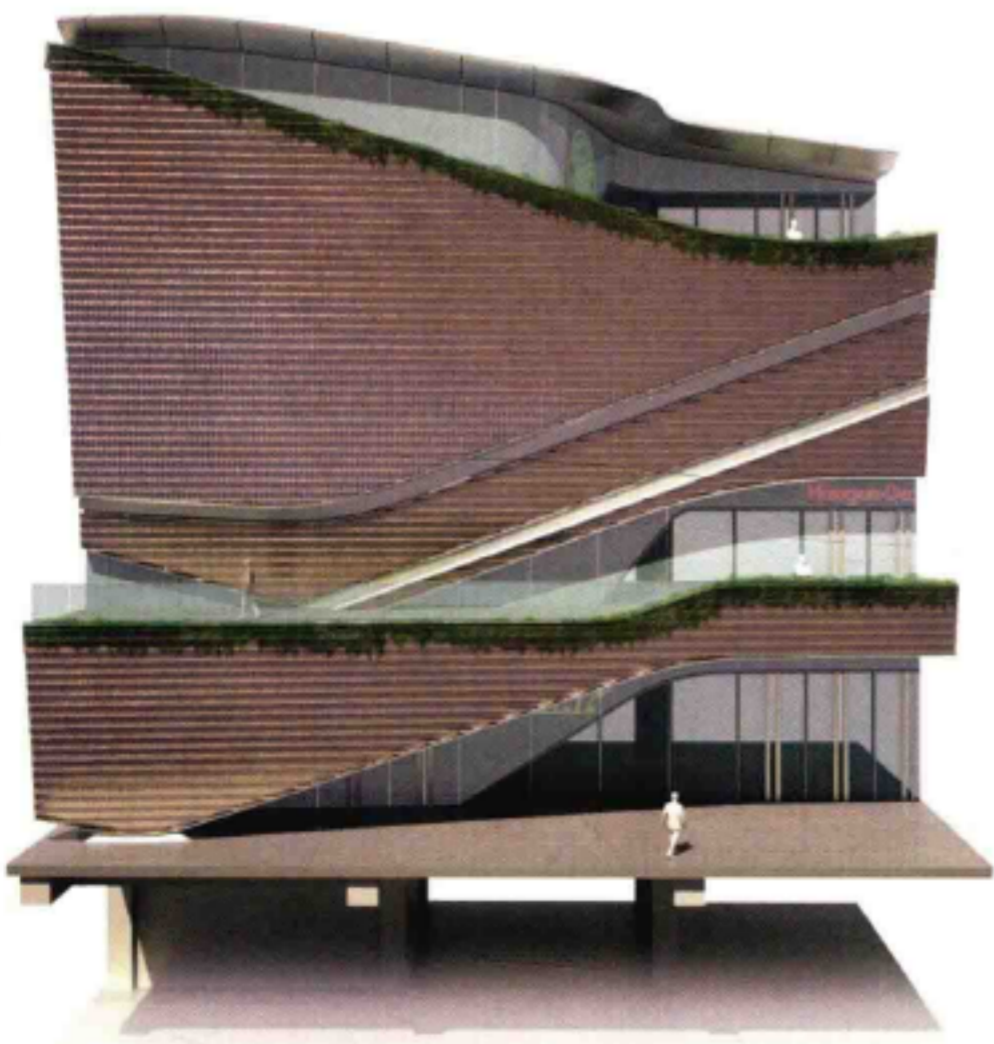
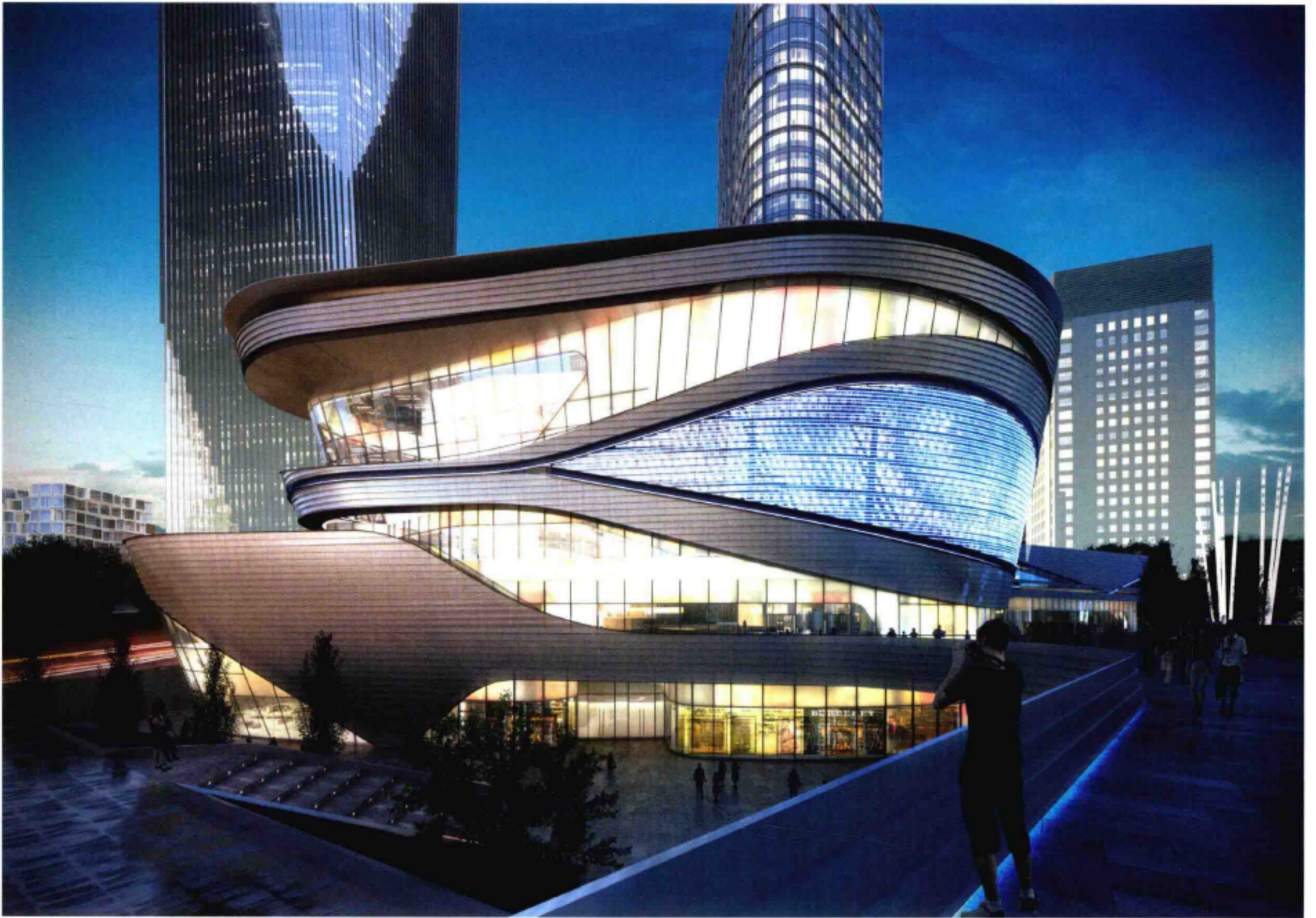






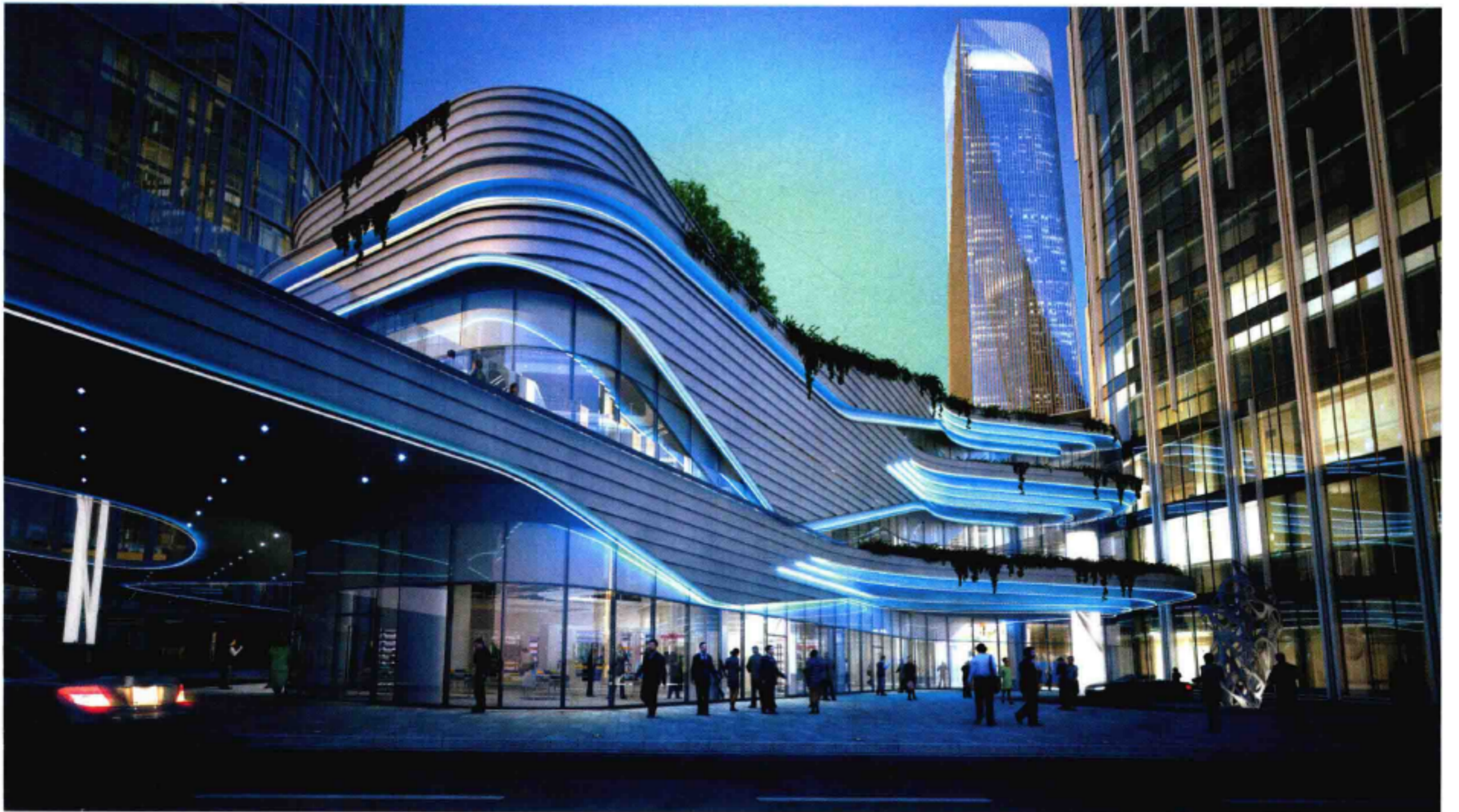


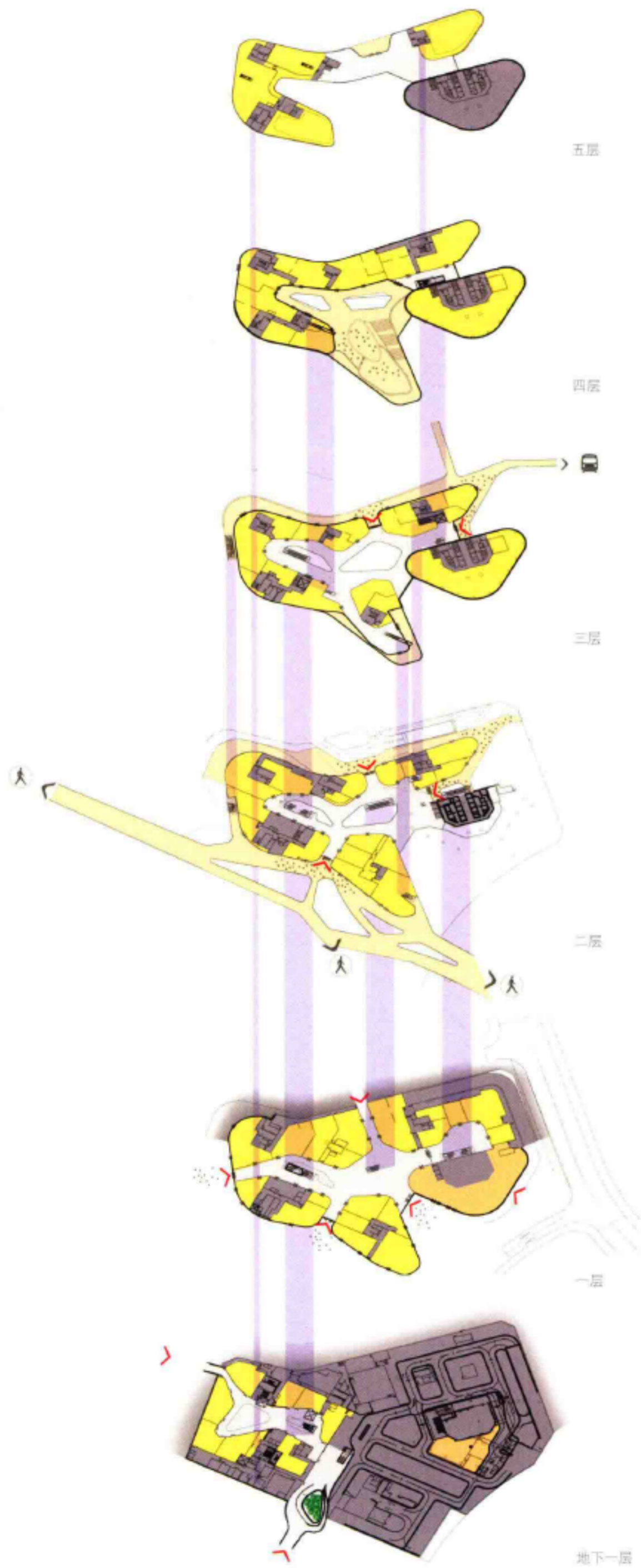












- 零售空间
- 户外空间
- 走廊
- 塔楼大厅
- 中心区
- 绿化区
- 通道系统
- 入口



