

城市七号购物中心

◎设计公司：美国捷得国际建筑师事务所

◎项目地点：韩国昌原

◎摄影师：多斯与萨拉姆（Dosi & Saram）有限公司

◎竣工时间：2008年

◎占地面积：59 084 平方米

昌元市“城市七号购物中心”项目被规划为一个多功能综合体，包括零售、娱乐、酒店、办公以及商住单元等功能。为了为昌元市打造一个新的城市形象和市民引以为豪的地标性建筑，在此项目五层楼高的零售和娱乐基座的设计中，捷得事务所将重点放在自然元素上面，因为这些自然元素将此项目与其他区域和功能相互连接起来，并且充分反映了昌元市的独特性。有机形态、灵活的门窗、水景和环境景观相互融合，成功塑造出该项目的独特形象。

在建筑结构方面，“城市七号购物中心”的基础由多个将整个建筑体量划分成小空间的有机结构组成。以客户提出的七个城市理念为设计灵感，捷得事务所将此项目划分成一系列区域，从娱乐和休闲空间到生活服务和购物空间等，在不同楼层为顾客提供优质的服务。

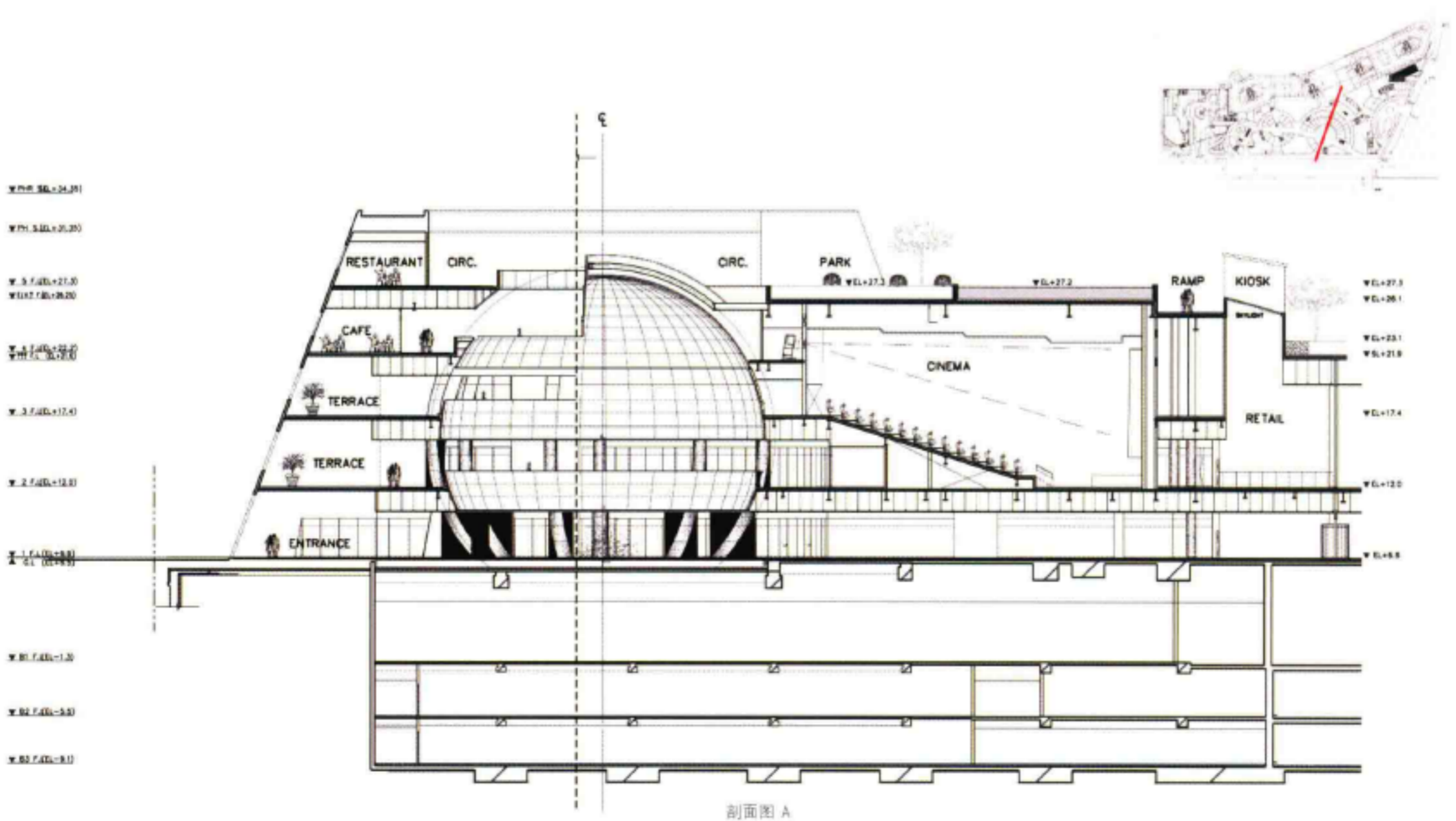
此项目的三个区域设有分别以天空、水源和陆地等自然元素为特点的广场。每个区域采用不同的颜色和材料建立一种归属感，在活跃与安静的空间环境之间达到平衡，吸引人们探索该项目的每个角落。天空元素区域以国际时装为特色，采用金属材料进行装饰，根据光线情况呈现出多变的效果。陆地元素区域包括当地时装，采用螺旋式木板进行装饰，随着空间的不断攀升，这些木板也变得越来越窄、越来越轻。水元素区域以影院和其他娱乐设施为主，采用四种颜色的玻璃装饰而成，仿佛水中的倒影。

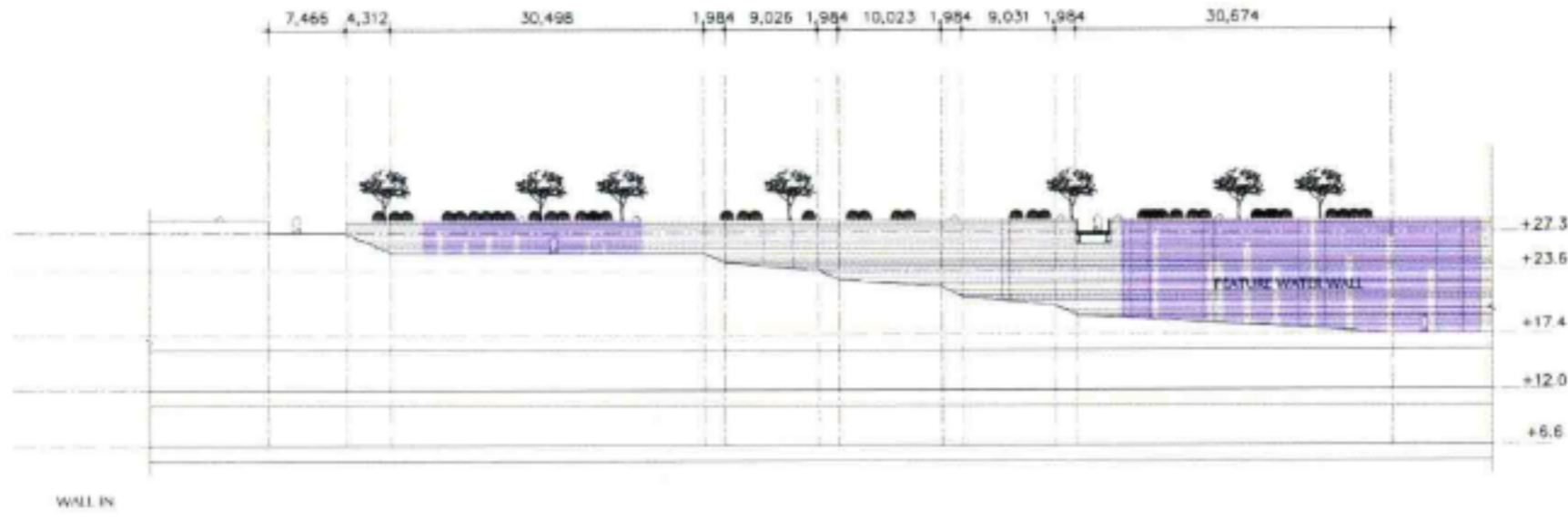
这些区域周边的围墙采用与场地土壤颜色类似的红色沙岩装饰，从而在视觉上将这些区域统一起来。

该项目顶部是一个横跨三个建筑的大型屋顶花园。为了在昌元市创造一种独特的空间体验，这个屋顶公园位于地上20米的高度，为人们提供了一系列开放空间，其中包括表演舞台、树木花园、雕塑花园、健身场以及一个在冬季将变成一个室外滑冰场的中央水景。附近小区居民、酒店住户、行人以及游客均能够方便地到达这里。

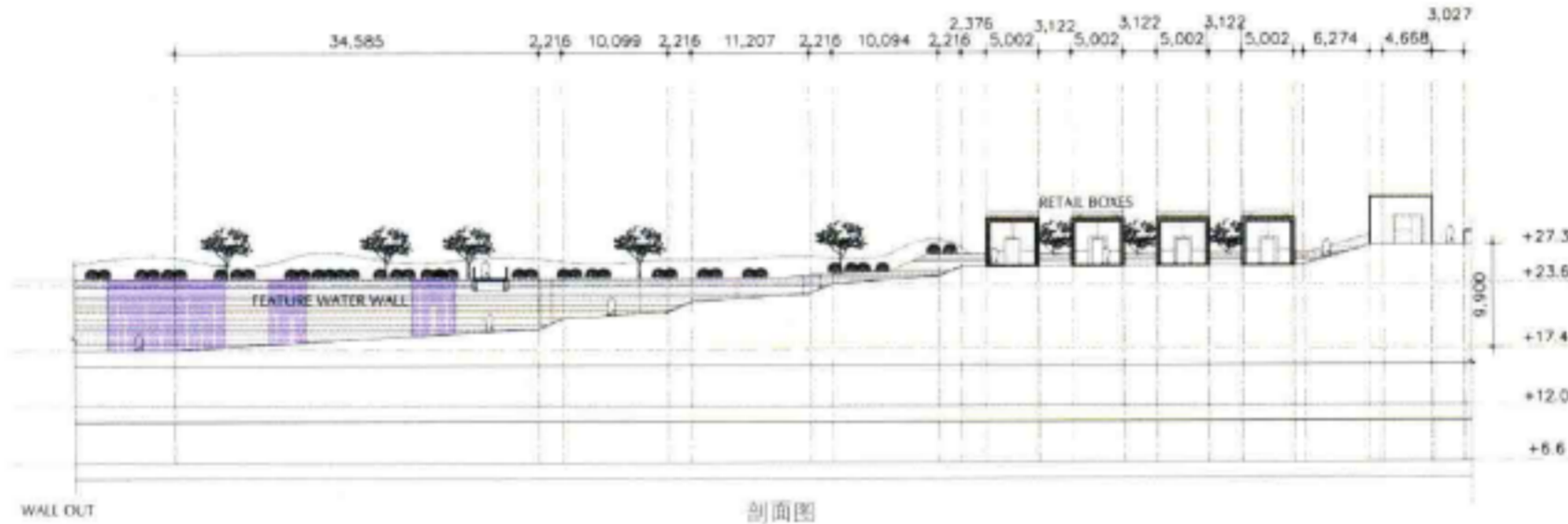
水是将整个项目统一成有机整体的一种基本元素。城市七号购物中心的主要元素是一条人工河，将不同区域联系起来，为该项目注入了无限活力。这条人工河的源头位于水元素区域上方的屋顶公园，穿过河道和小型瀑布一直流向下面的餐厅、商店、宾馆和会议中心。在低处，水呈现出不同的形式，有湍急的水流、也有平静的水面和灵动的喷泉，为游人创造了大量体验空间。

树木景观生动的颜色和各种花朵的芳香将“城市七号购物中心”与拥有丰富绿化的人工河和其他许多区域紧密联系在一起。项目周围种植的树木在视觉上将购物中心塑造成为周边区域的新核心，同时进一步提高了整个区域内步行空间的环境。这些树木为人们提供了一个天然遮棚，不但为该项目创造了独特的自然边界，而且对周围街道的未来规划提供了参考。





WALL IN



WALL OUT

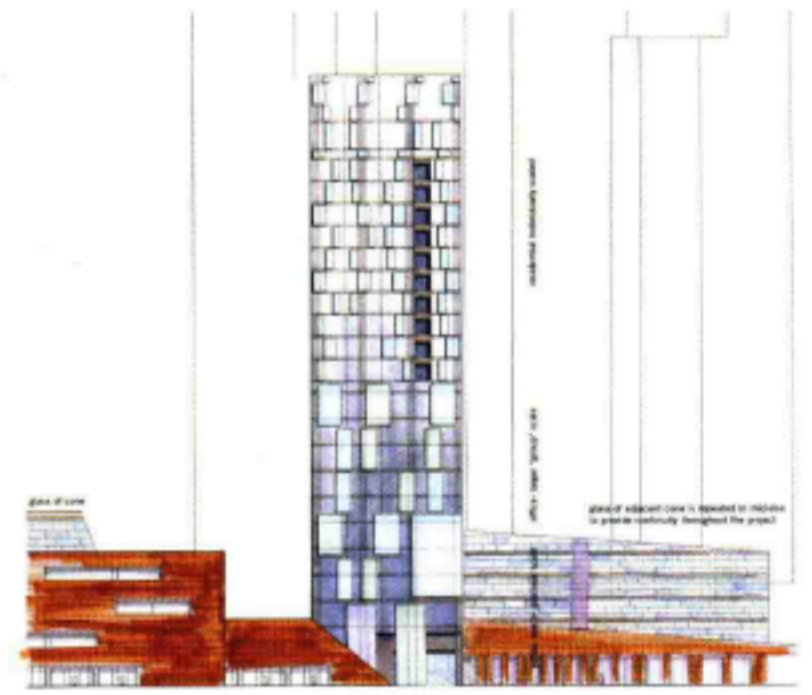
剖面图



主街道立面图



背墙立面图

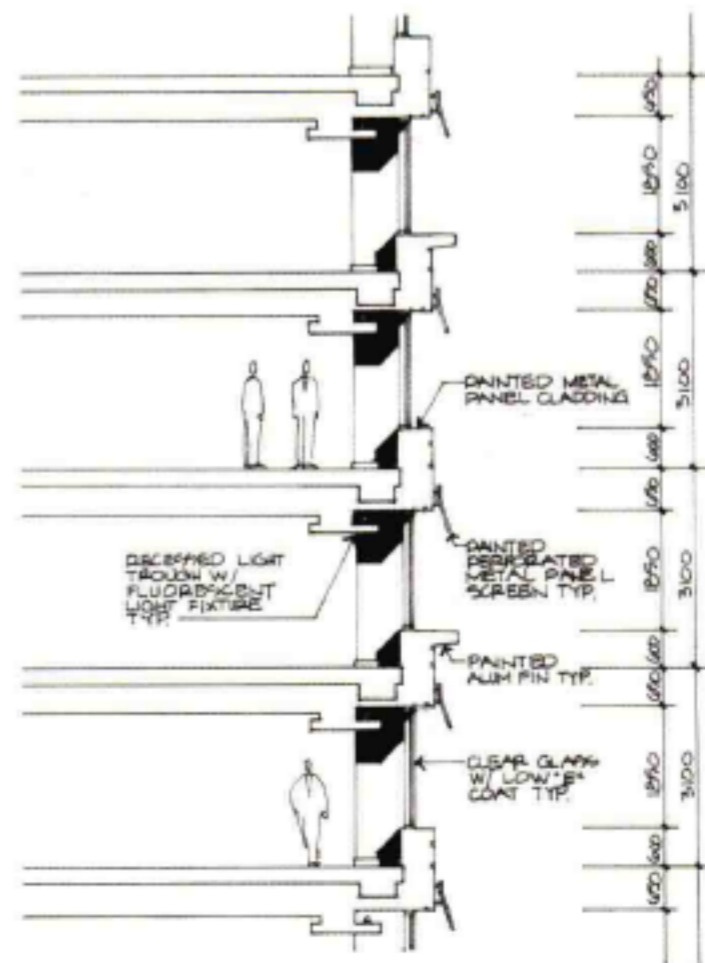


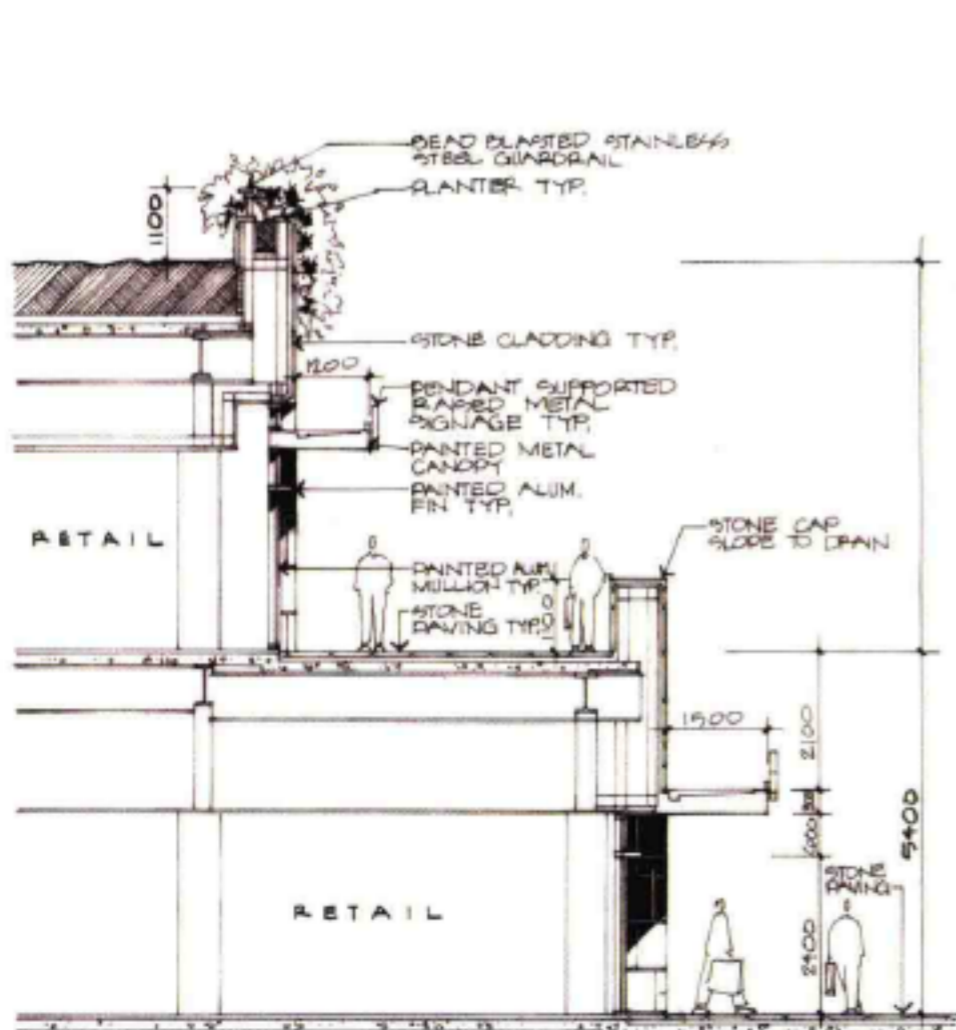
贸易中心立面图



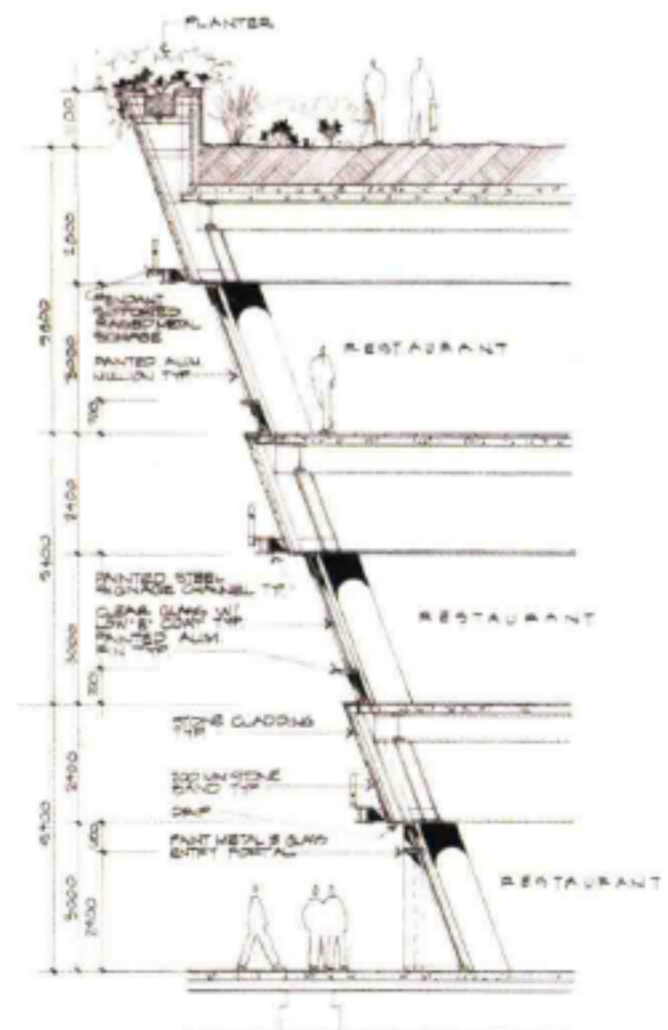
RESIDENTIAL TOWER FACADE:
Fins and metal panel banding visually tie windows and skin system of the residential tower together. This simplifies the facade while giving it more character. This unifies facade and allows for interesting lighting and larger scale patterning to occur.

住宅楼剖面图/立面图





长廊外墙剖面图

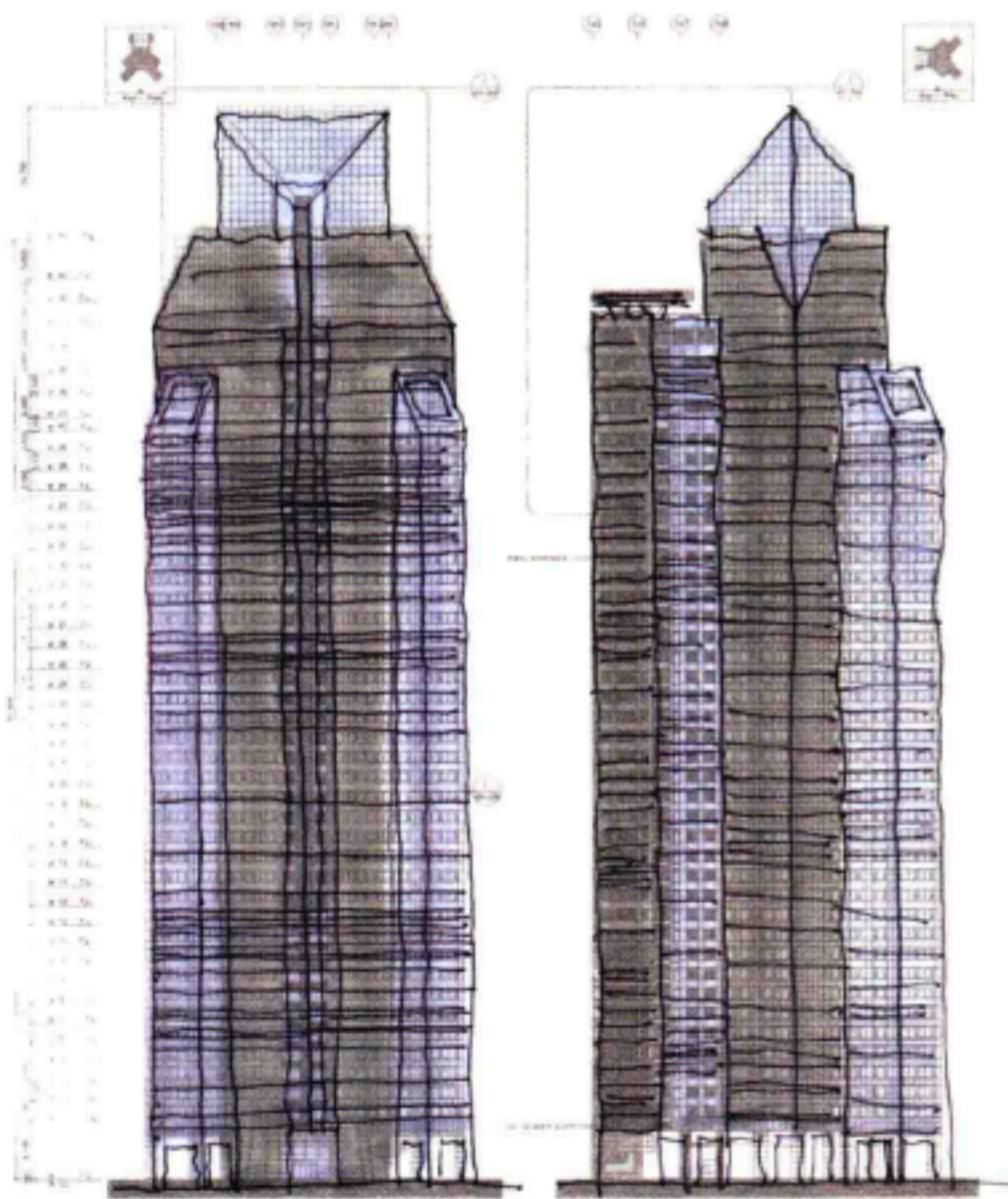
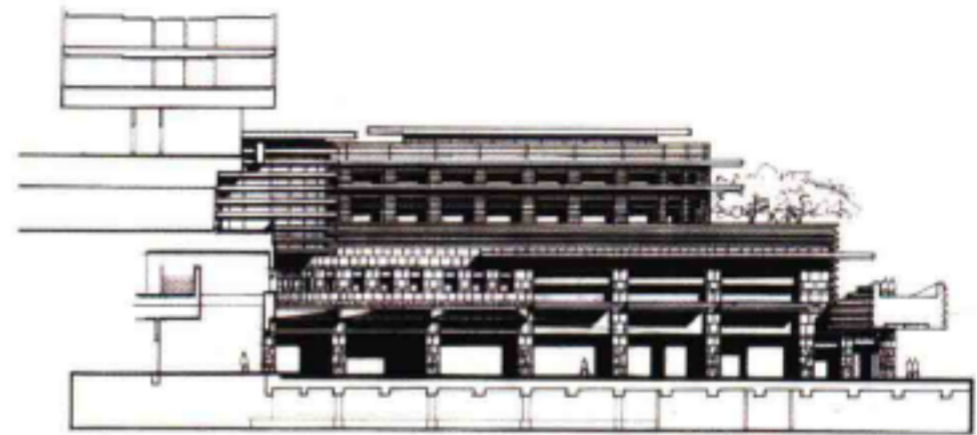
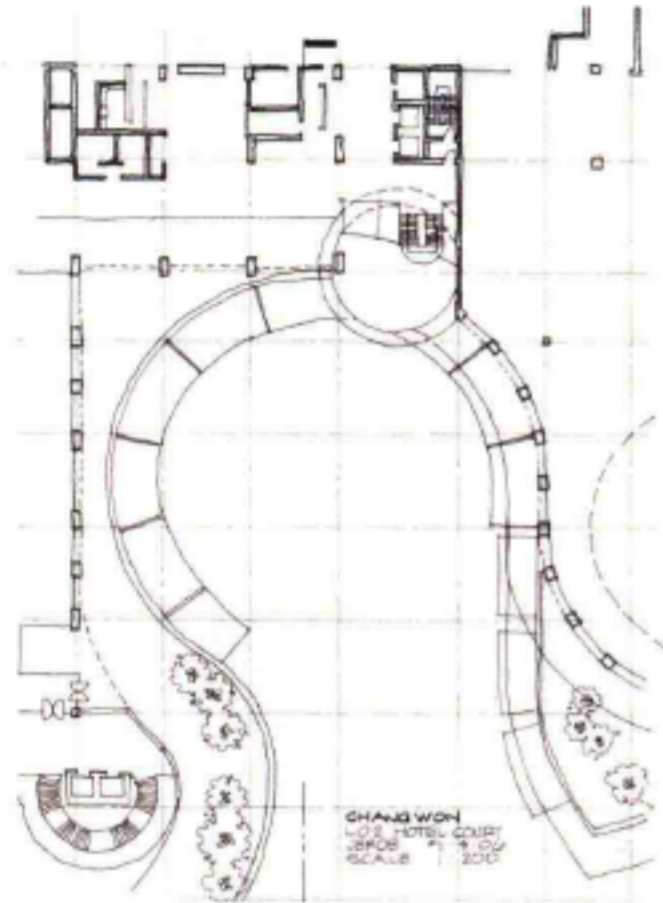
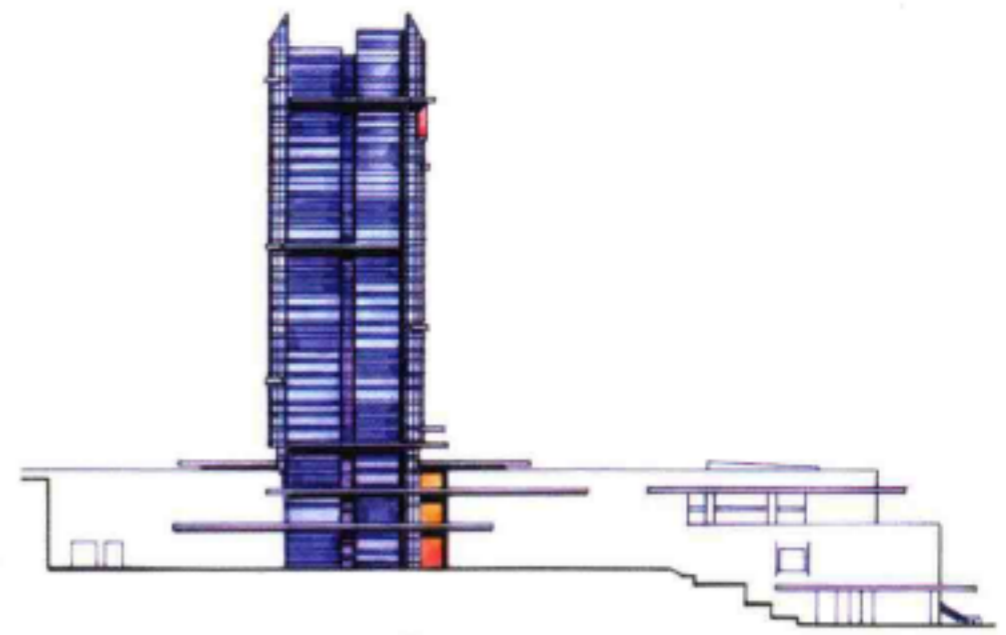


外面背墙剖面图



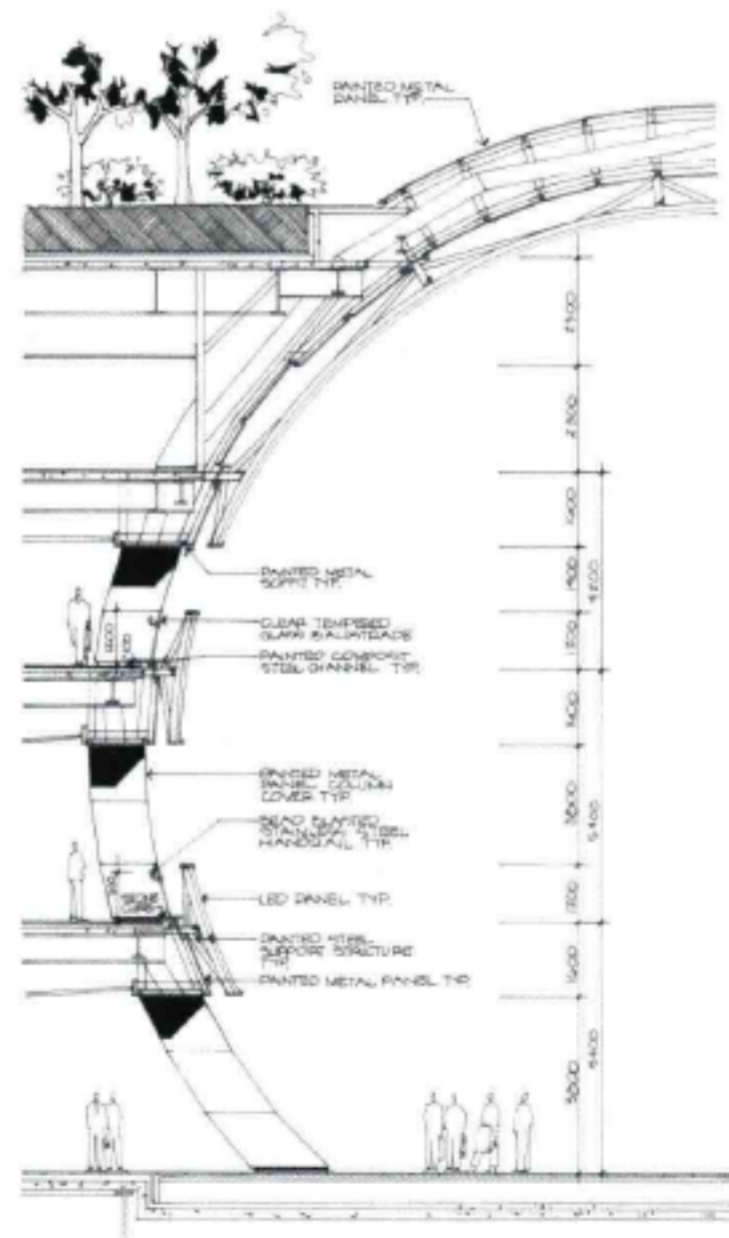


酒店立面图



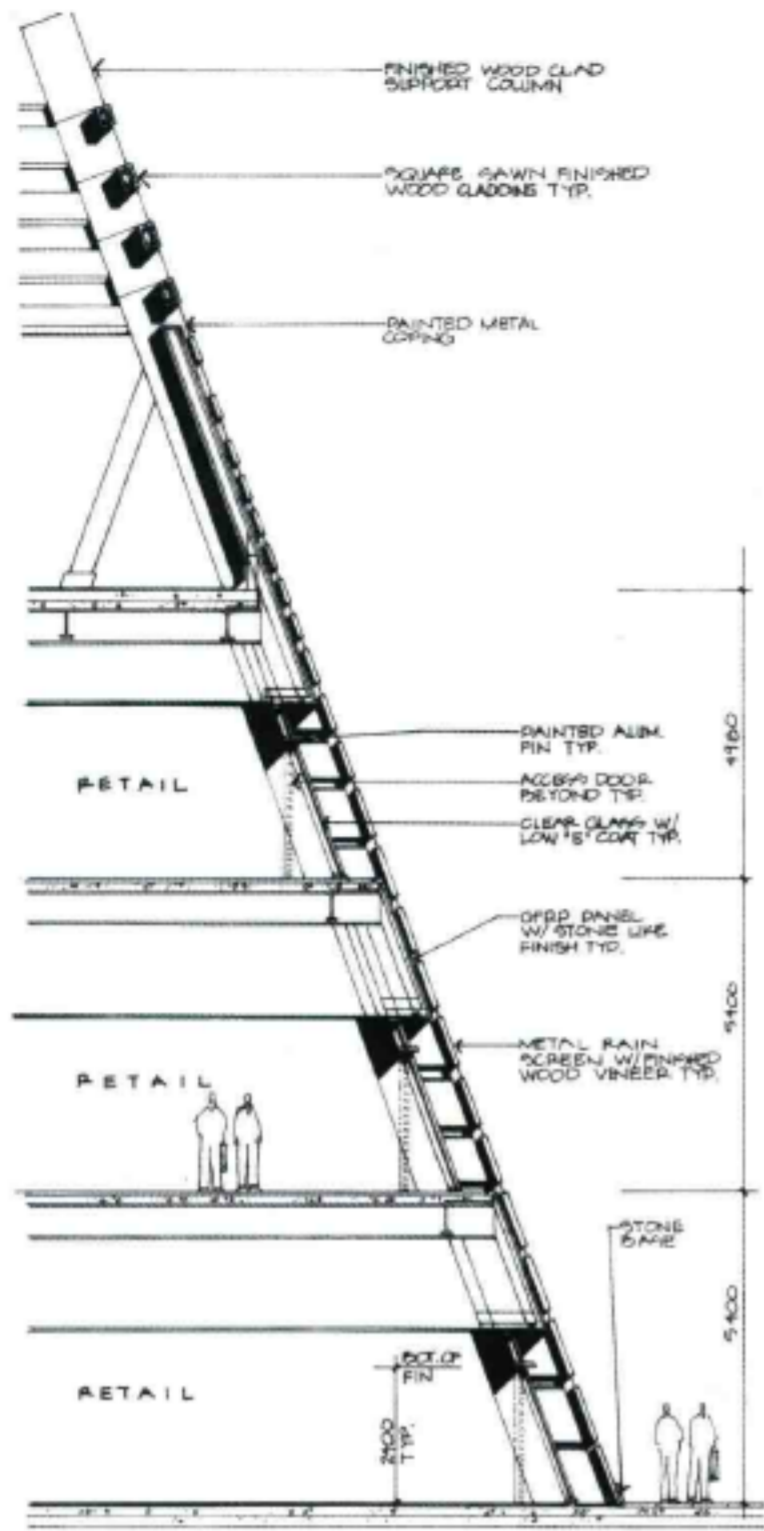
北立面图

东立面图

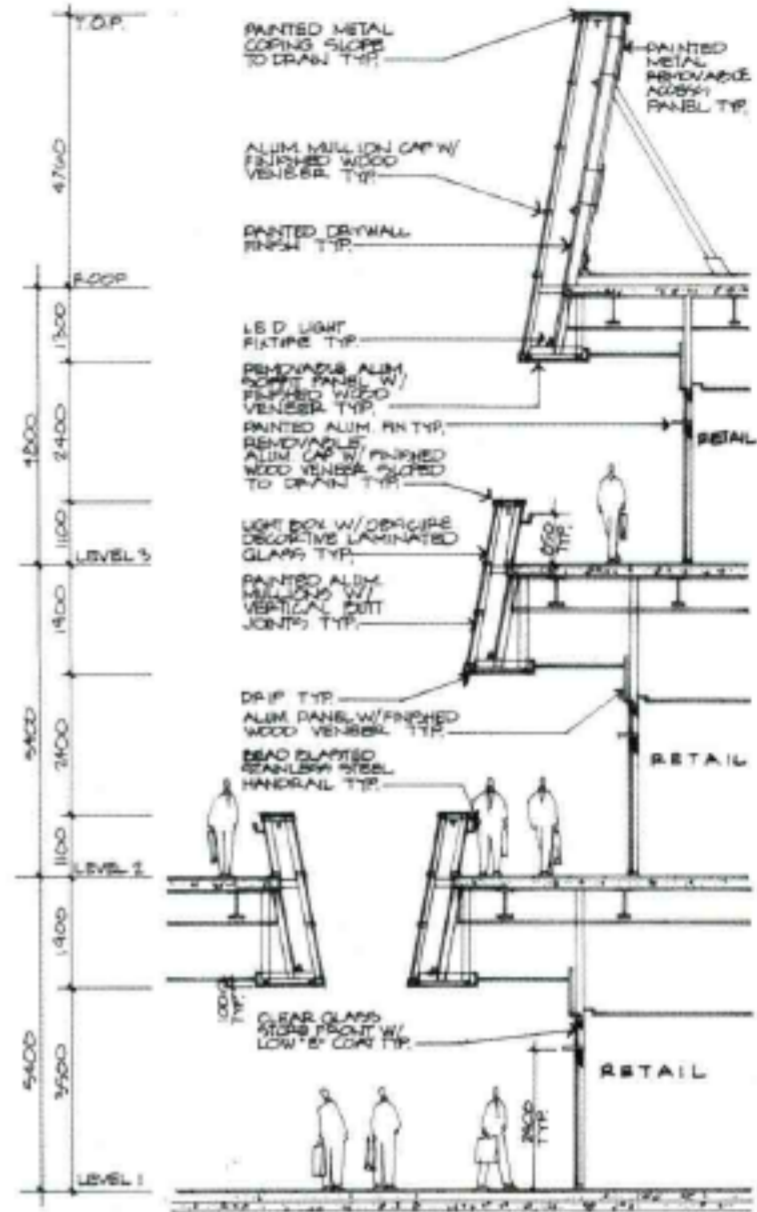
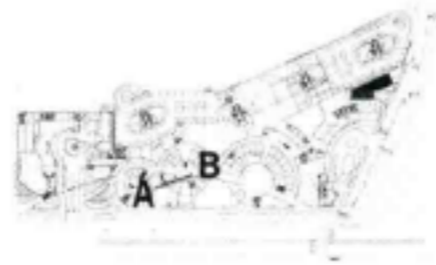


水锥内墙剖面图

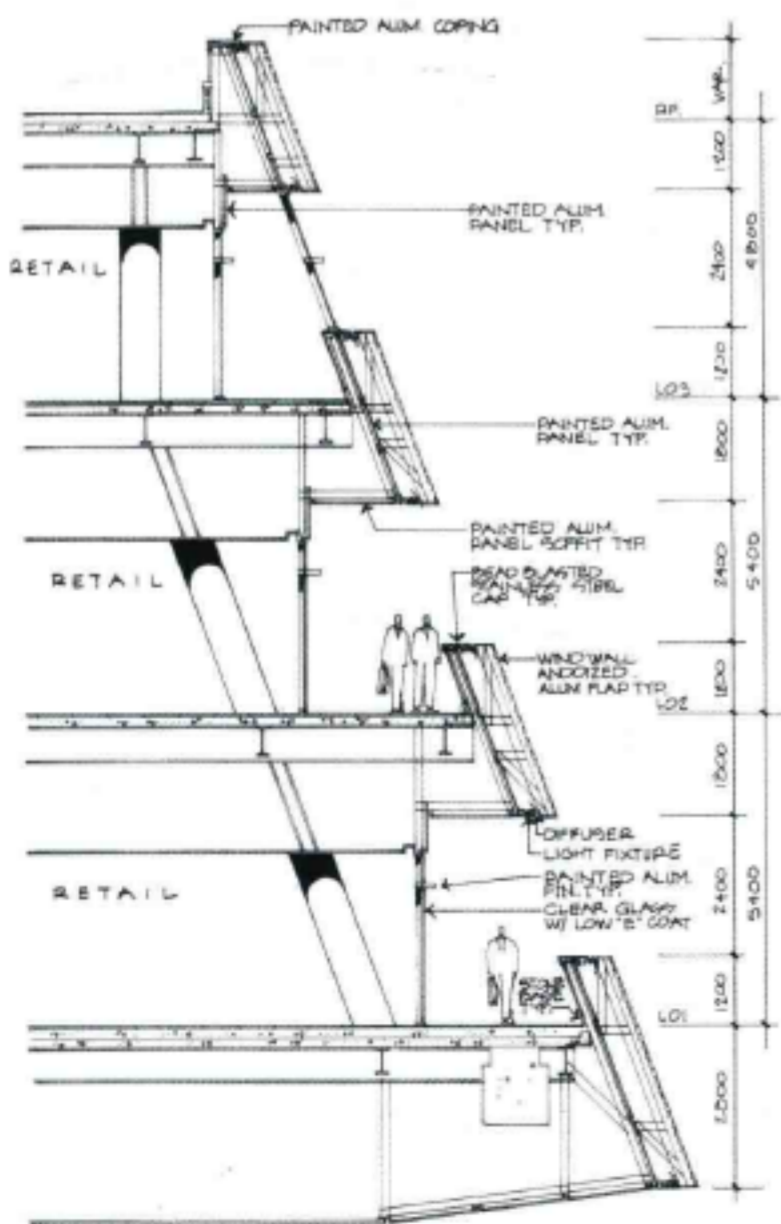




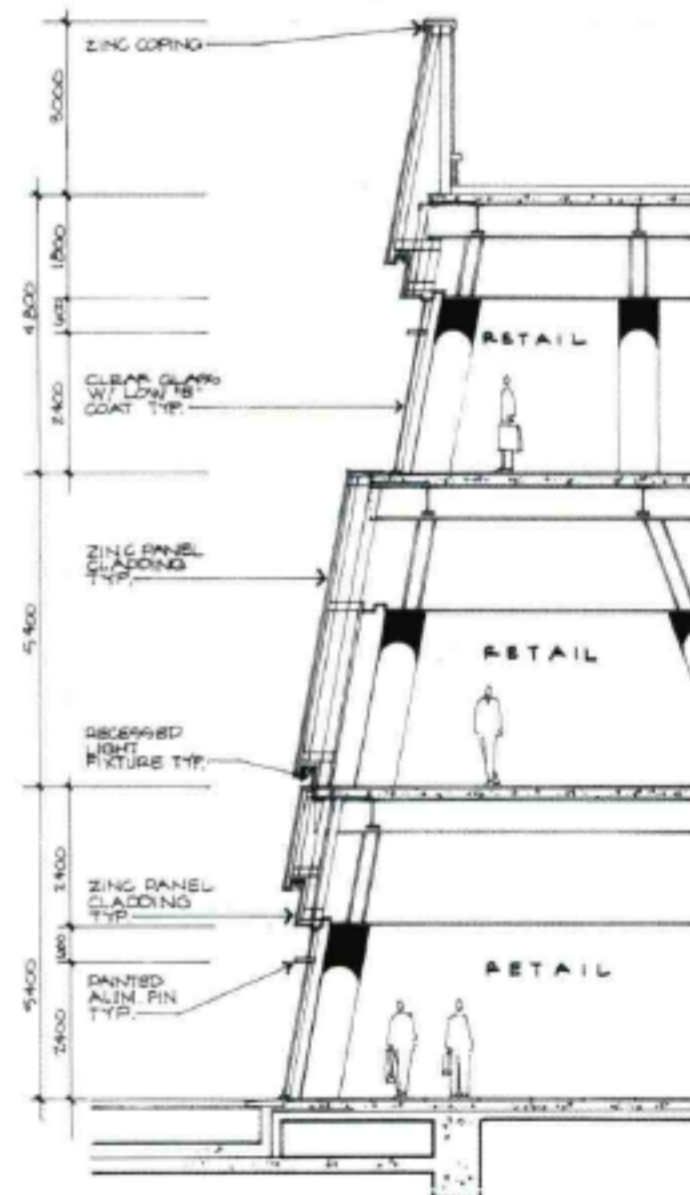
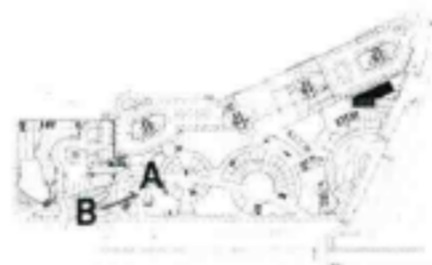
A. 圆锥形外墙剖面图



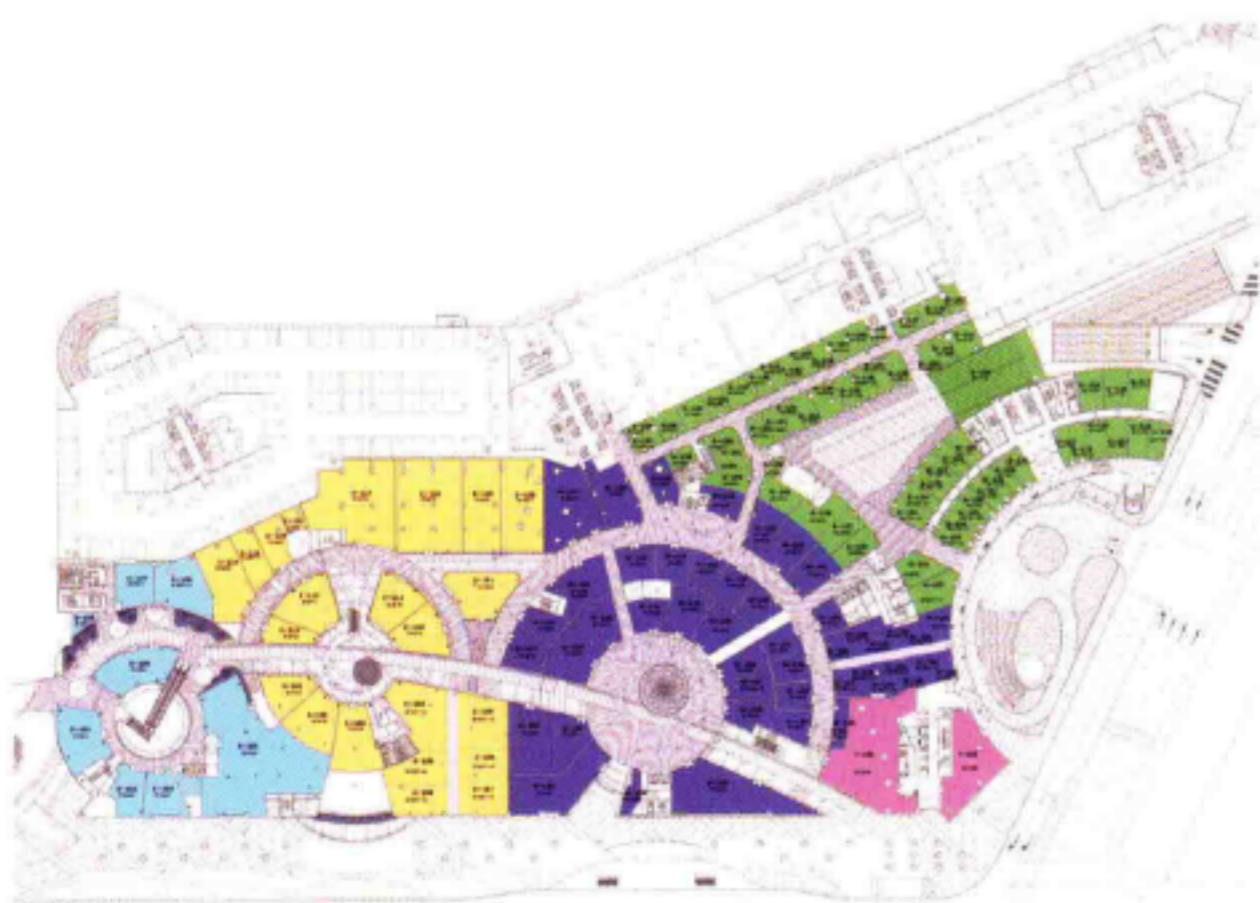
B. 圆锥形内墙剖面图



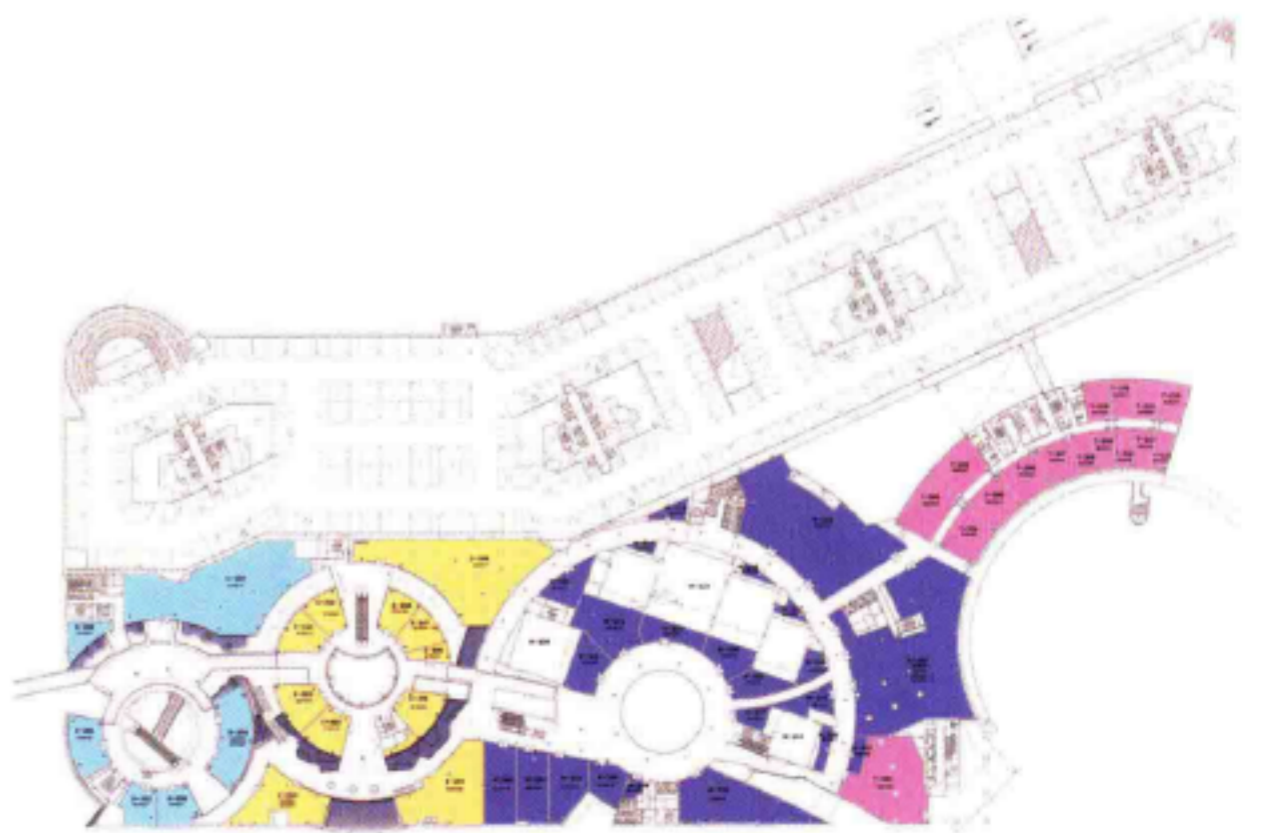
A. "天空" 锥形内墙剖面图



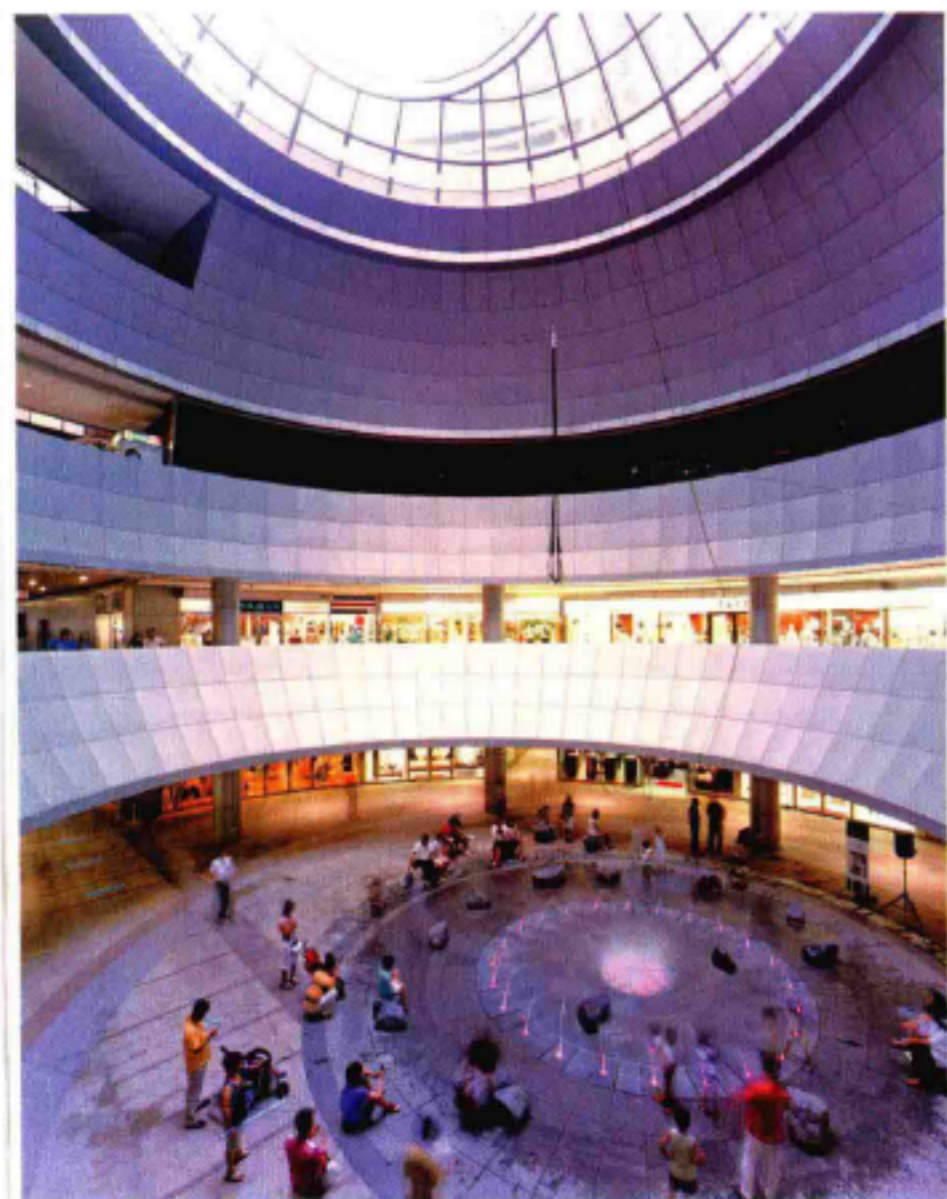
B. "天空" 锥形外墙剖面图



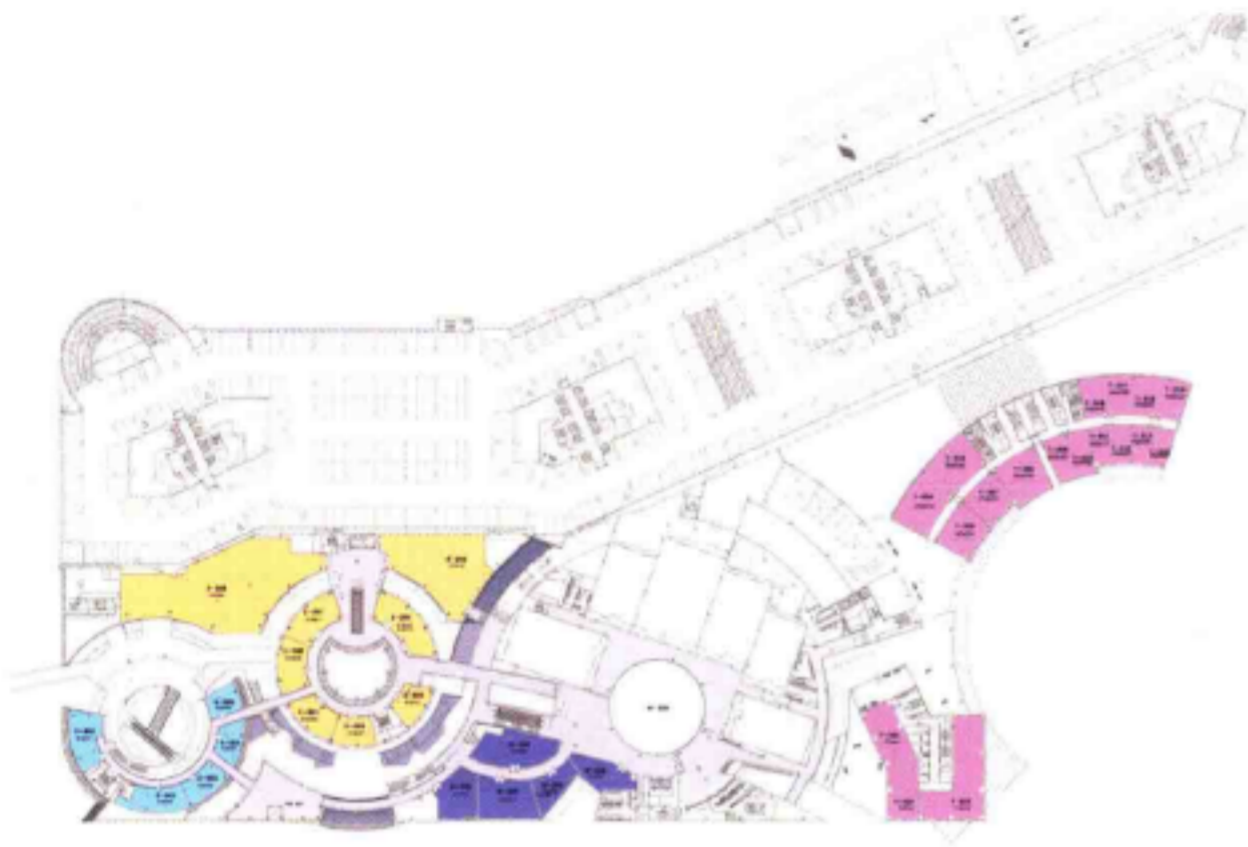
一层平面图



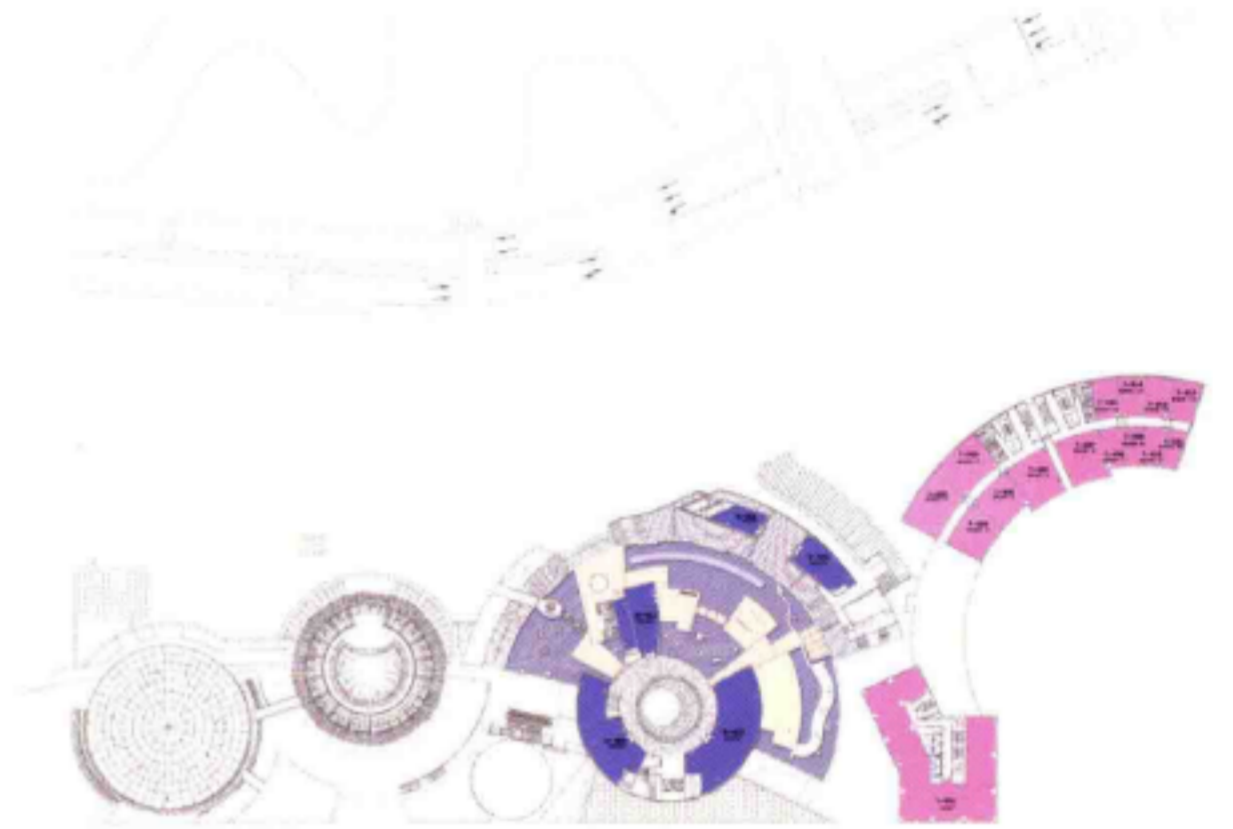
二层平面图



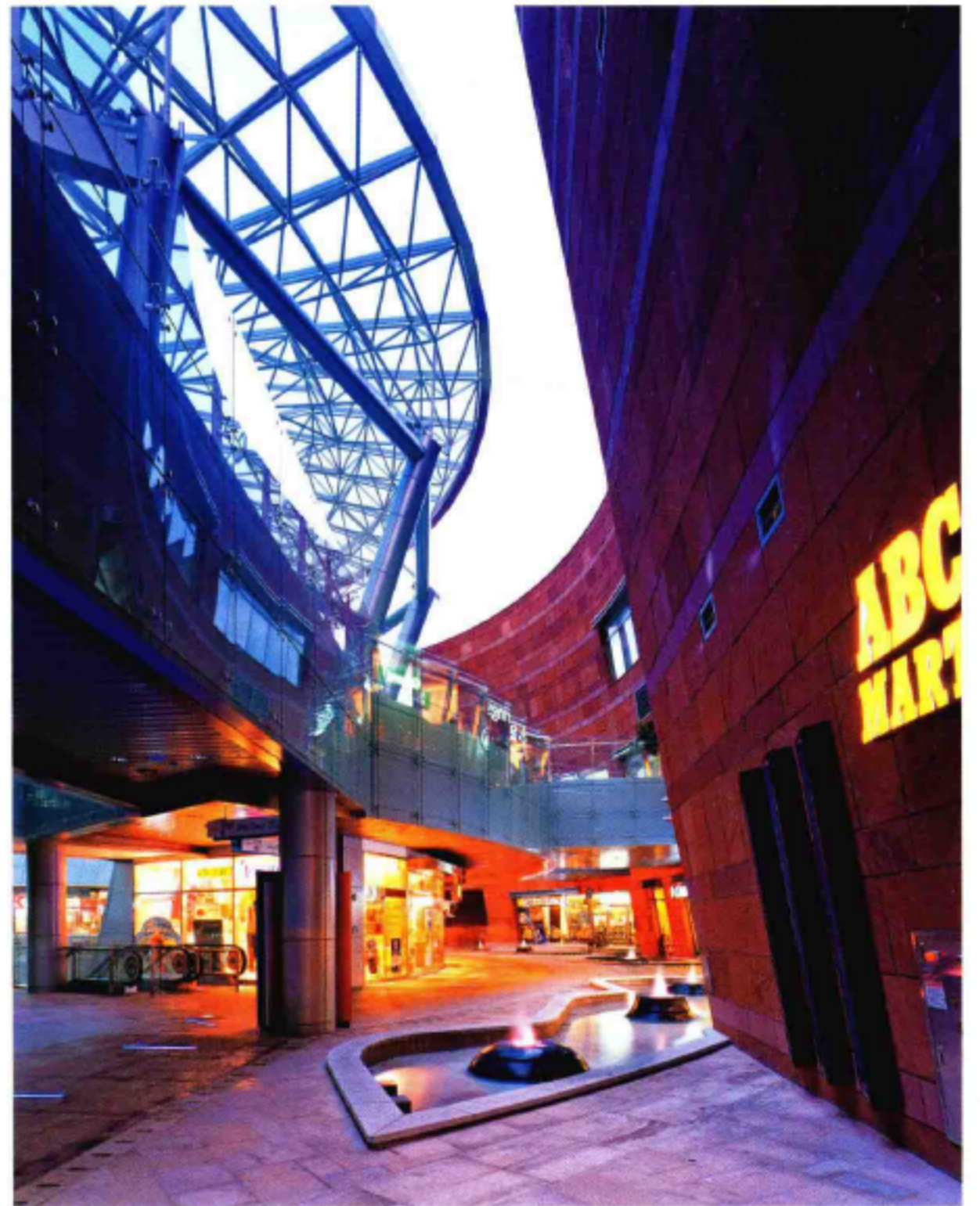
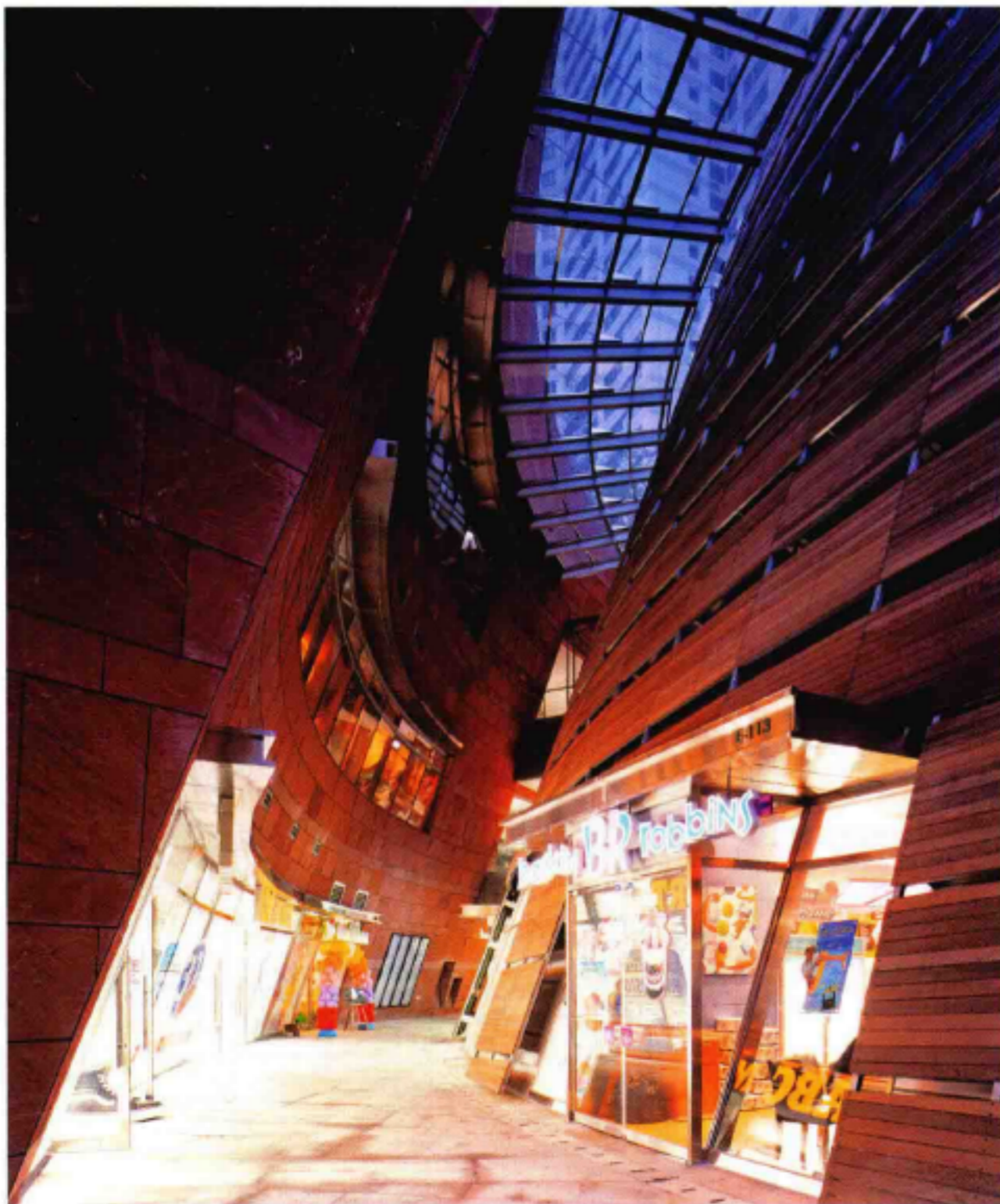




三层平面图



五层平面图





COLORFUL SQUARE

DAVINCI COFFEE

IBC