

企业大厦

设计单位：阿迪提+RDT建筑师事务所

项目时间：2006—2009年

项目地点：墨西哥圣达菲市

项目面积：56 000 m²

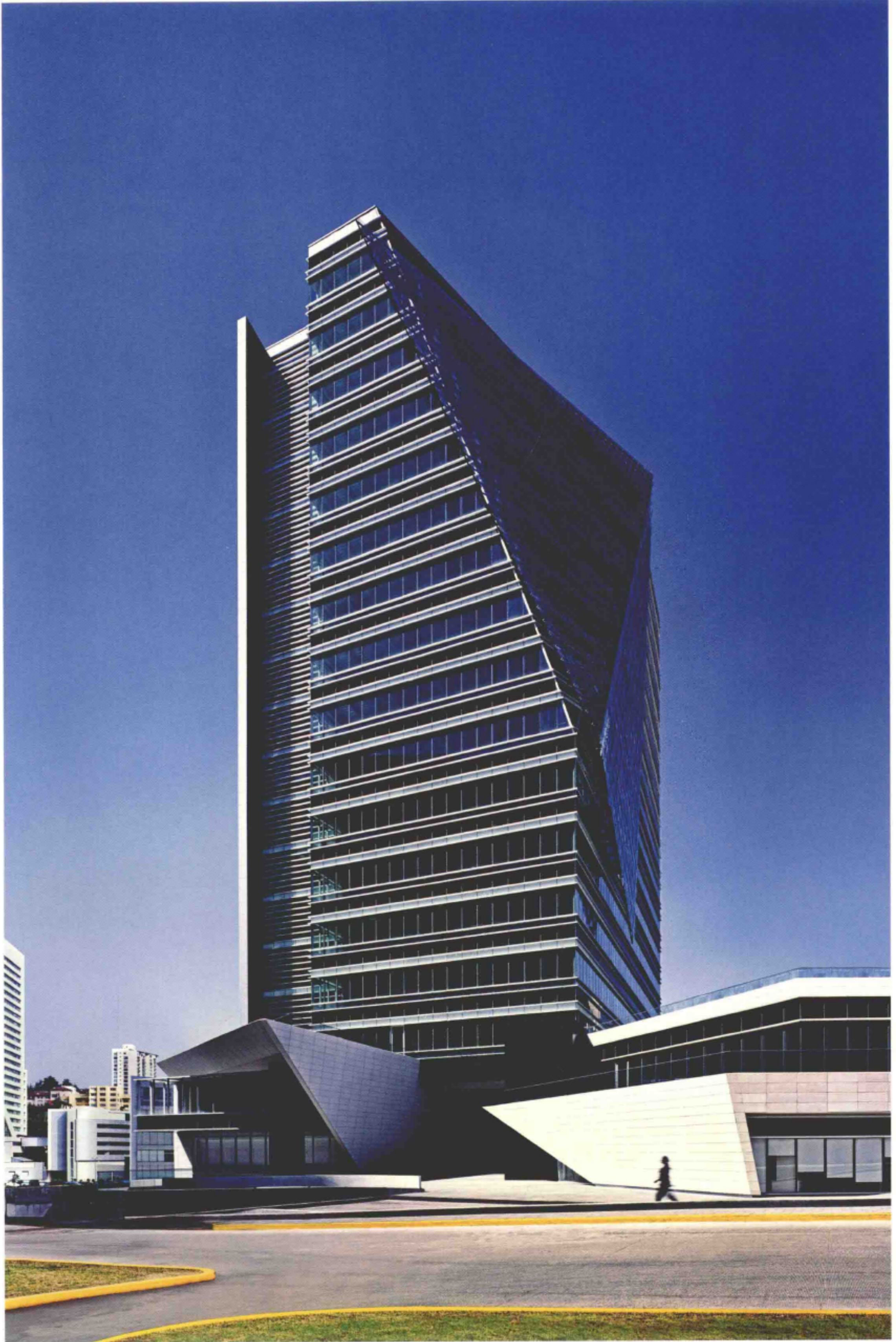
摄影师：保罗·兹特罗姆

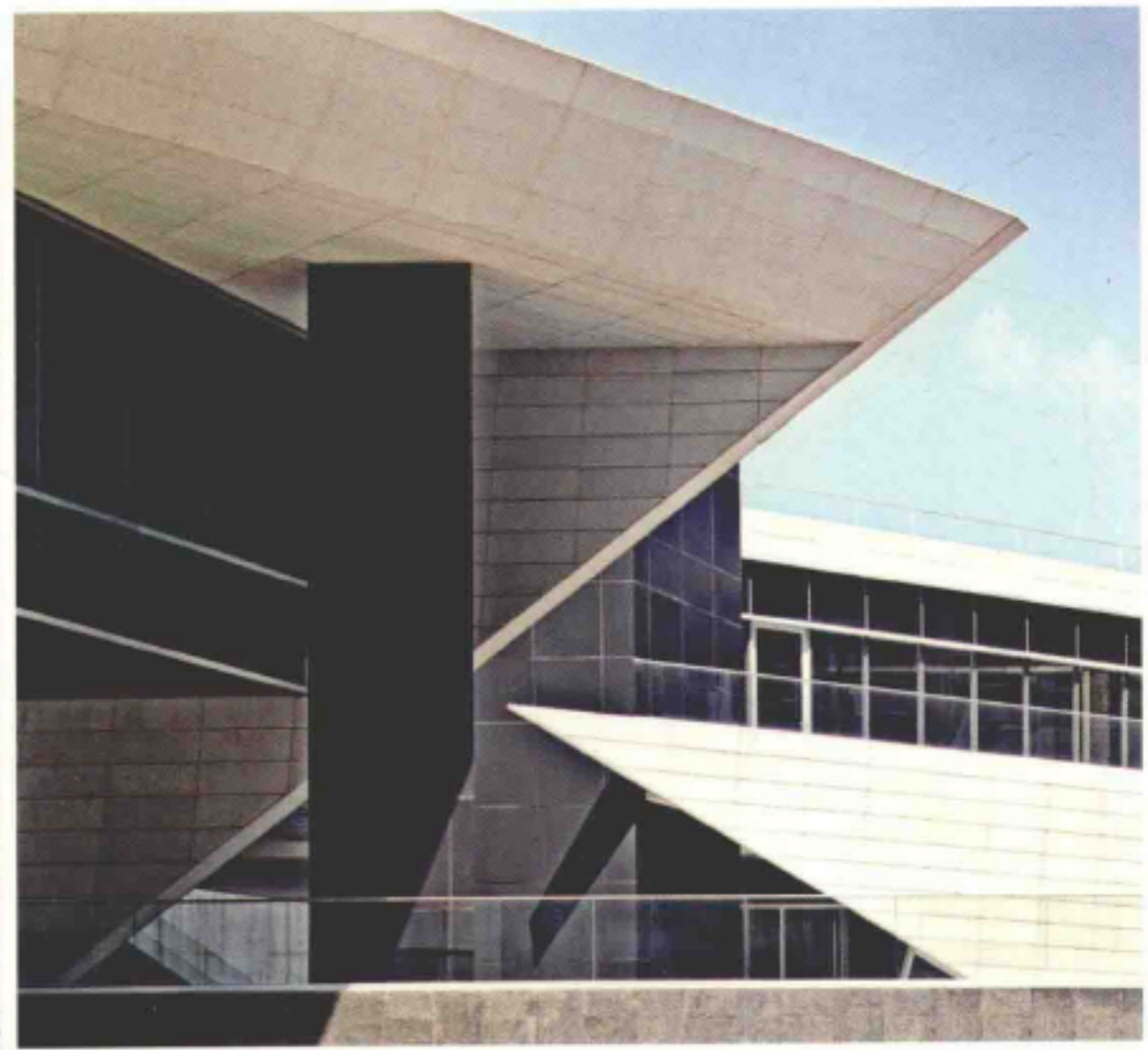
企业大厦项目位于墨西哥圣达菲市，由阿迪提+RDT建筑师事务所设计完成。这是一项前卫的设计方案，有意将这个商业建筑的边界向外拉伸。在这个设计庞大而大胆的建筑项目中，建筑师们试图将建筑的效率、功能性、安全性以及对先进技术的利用做到尽善尽美。

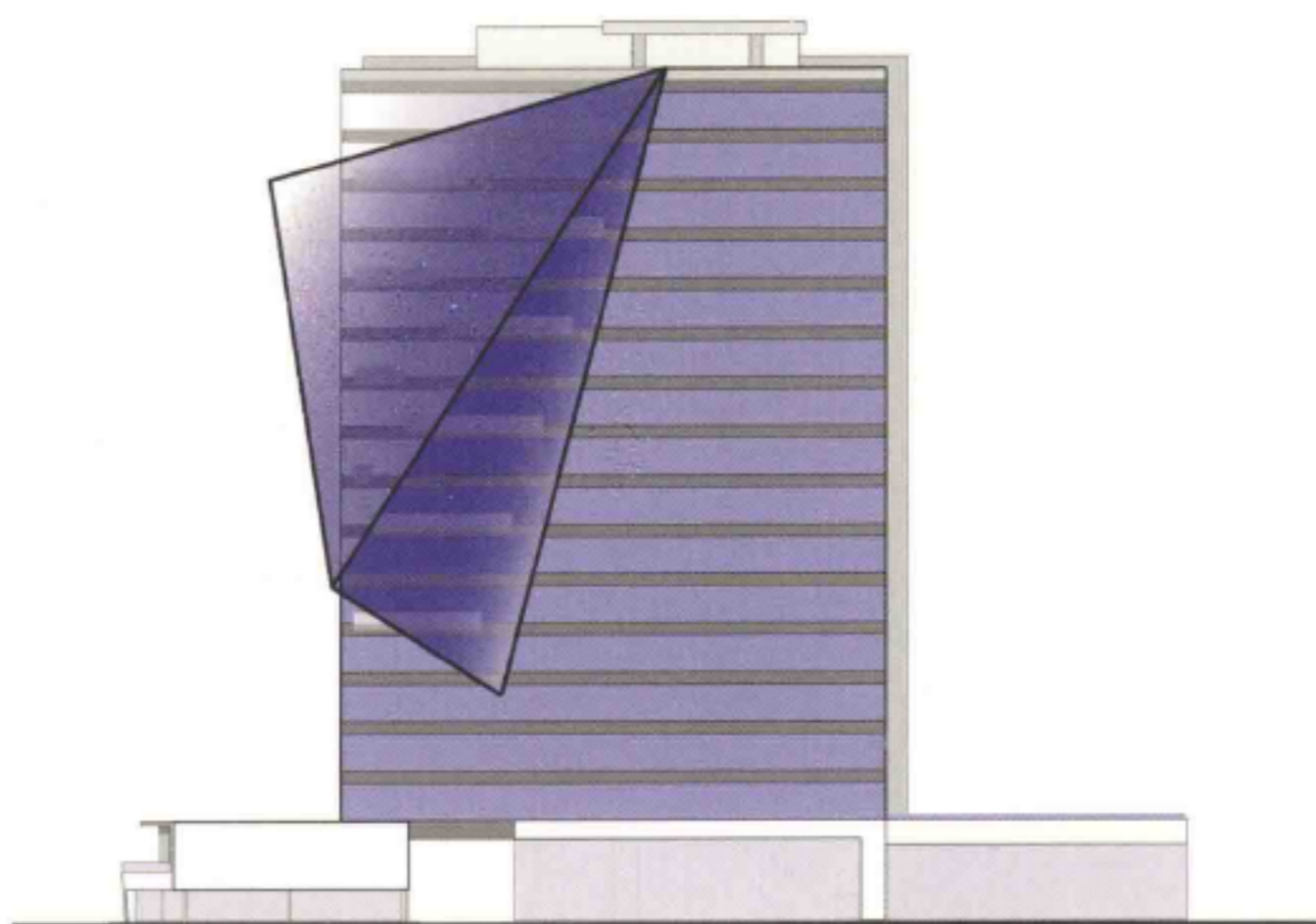
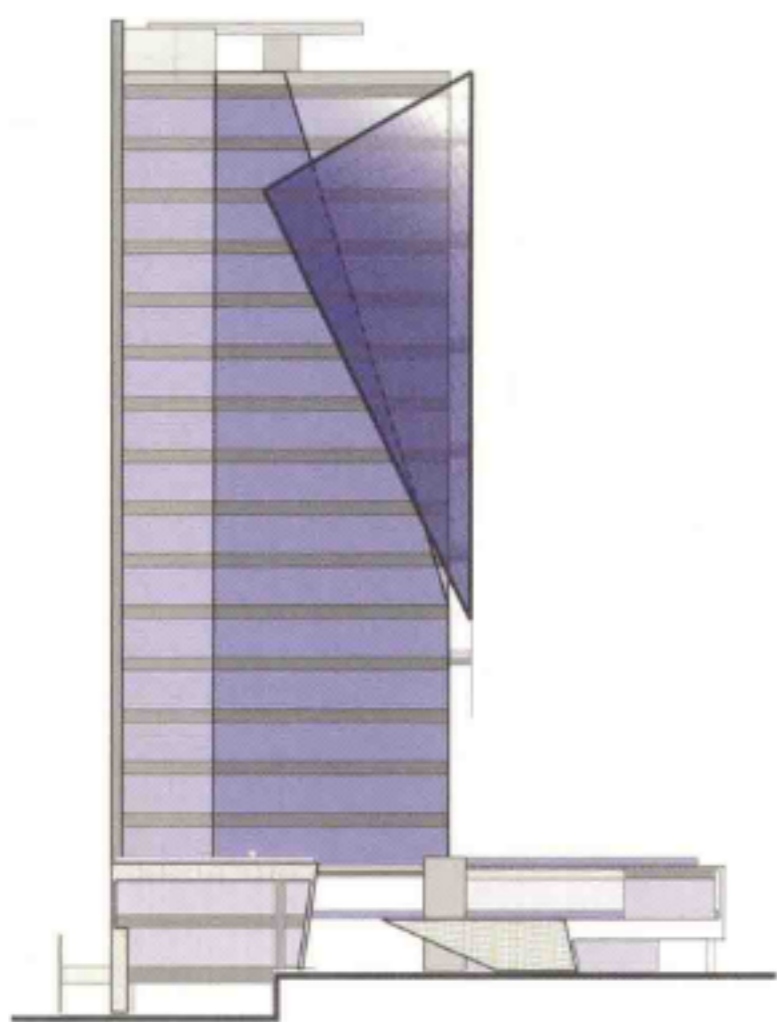
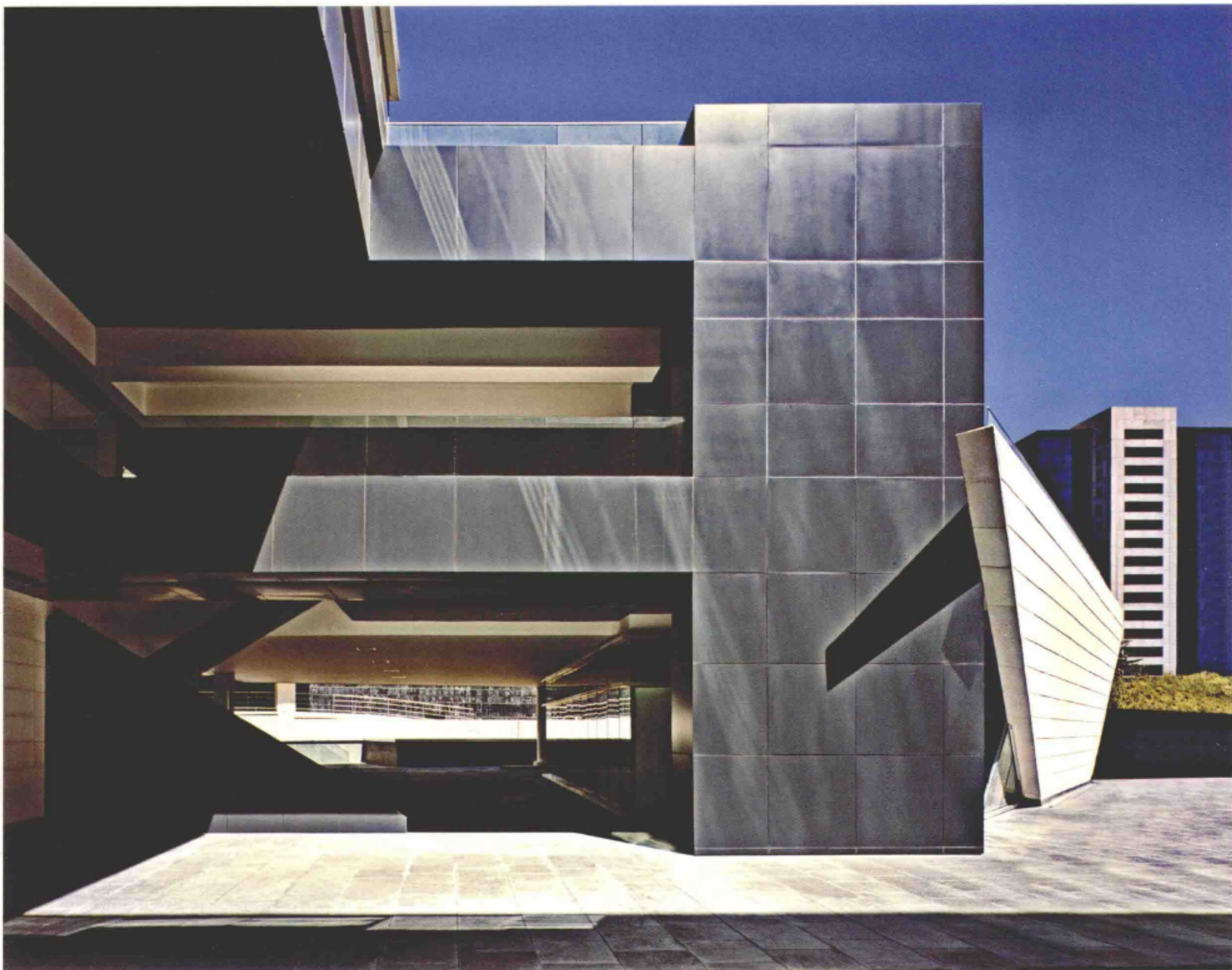
建筑采用有色玻璃外墙，其中核心服务和公共会议室空间共16层，并且通过宽大的楼梯和多部电梯相互连接。中间楼层设有私人会议室和供普通大众使用的商业空间。宏伟的大厅欢迎从街道进入大楼的来访者。地下空间设有6层停车场，而且大楼顶部设有直升机停机坪。

阿迪提+RDT建筑师事务所的设计方案参考了基本的植物形状，将很多功能融入建筑当中，露台及大楼凸出部分形成建筑基座上的一系列遮挡结构。建筑外观能够有效利用墨西哥城地区所拥有的丰富太阳能，减少建筑对能源的需求，进一步改善建筑的立面造型。









立面图

