

设计单位 URBANUS 都市实践建筑事务所
建筑师 孟岩

地点 / 广东深圳
设计 / 2008—2015 年 / 竣工 / 2015 年

Architects URBANUS Architect in Charge MENG Yan
Design Stage 2008—2015 Completion 2015

中广核大厦

CGN Headquarters Building

Shenzhen, Guangdong



业主 中国广核集团有限公司

设计团队

许小东(项目经理); 饶恩辰、张震、罗仁钦、李立德、吴春英、姚晓微、孙艳花、陈冠宏、谢盛奋、刘思钊(建筑); 于晓兰、林挺、魏志姣、刘洁(景观); 姚殿斌、朱加林、徐罗以(技术总监); 余雪婧、张轶伟、李晓光、张丽丽、孟海洋(实习生)

初步设计 北京中外建建筑设计有限公司

施工图 广东省建筑设计研究院深圳分院

钢结构 广州容柏生建筑工程设计深圳事务所

机电 柏诚工程技术

幕墙 方大幕墙、瑞华建设

室内 深圳市共和设计工程有限公司

标识 黄扬设计

基地面积 1.01 hm²

建筑面积 15.85 万 m²

结构形式 框筒结构

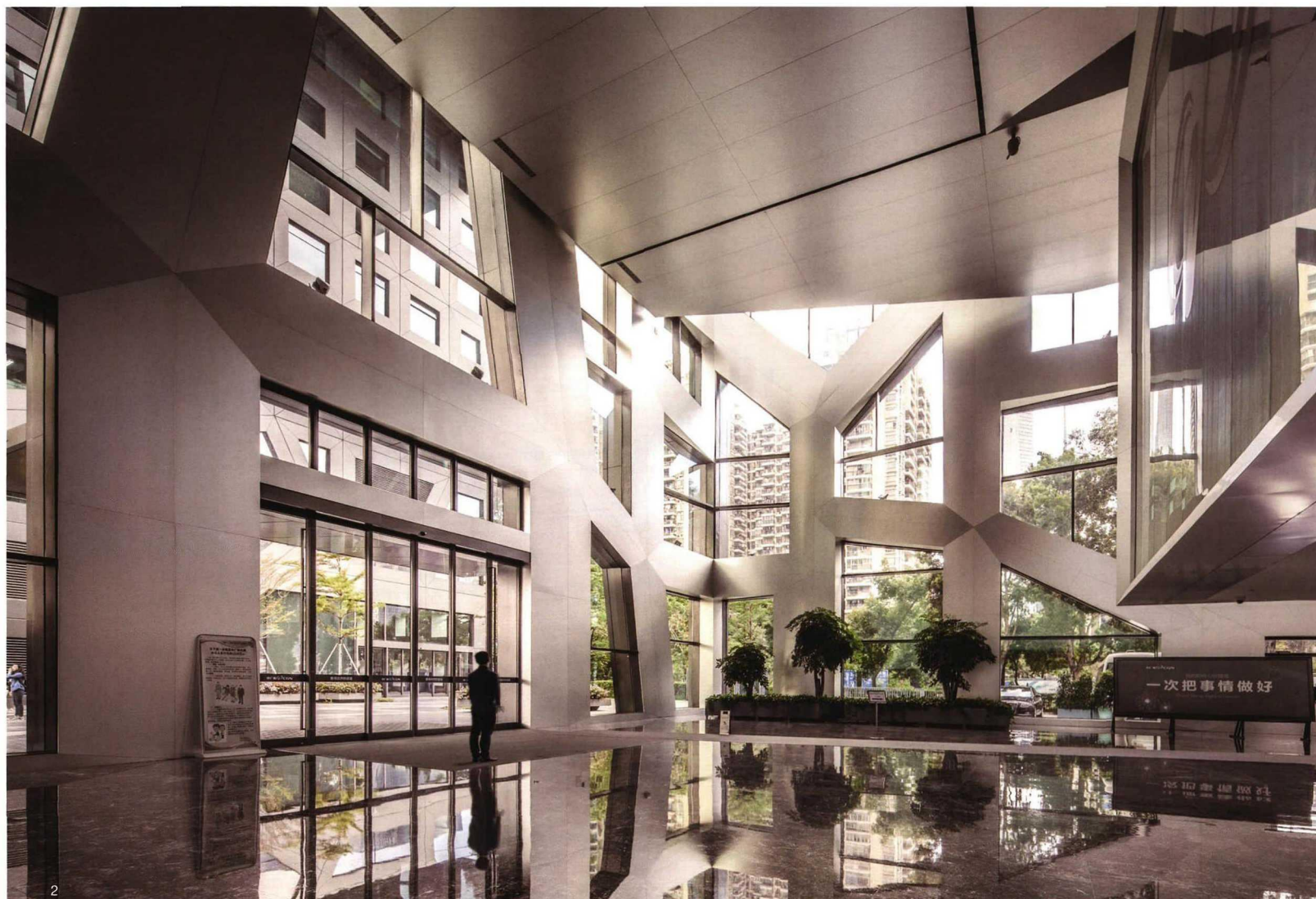
建筑高度 176.8 m

建筑层数 40 层

摄影 陈冠宏(除标注外)



- 1 东南向外观
- 2 南楼大堂室内

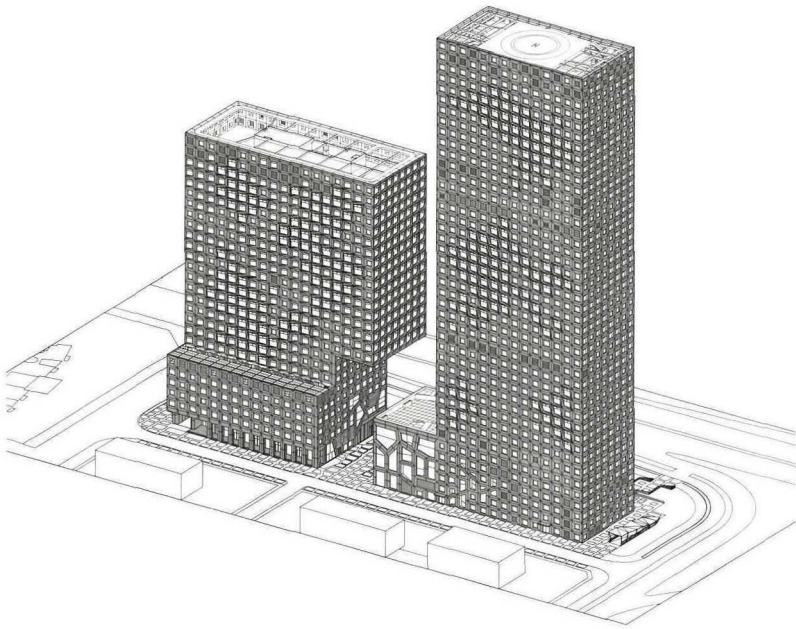




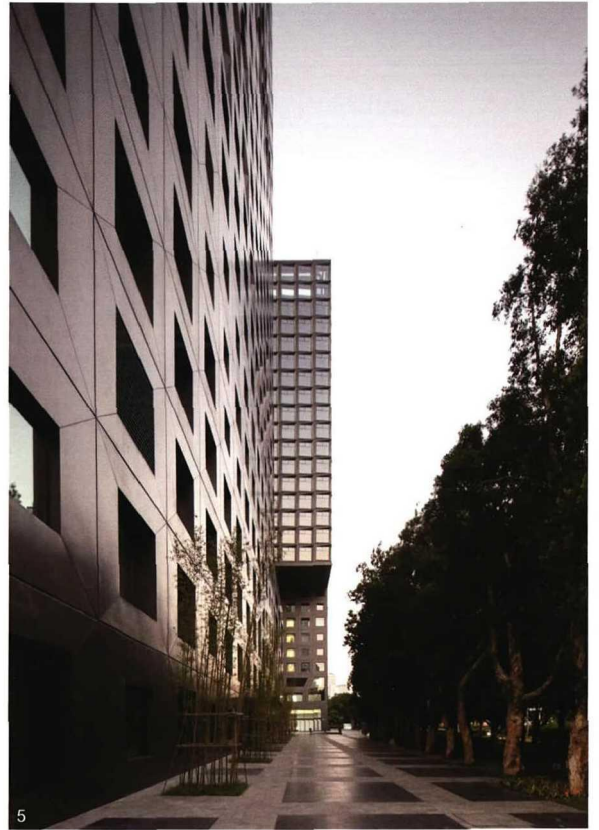
3 办公楼入口广场
4 东北向局部外观(摄影:杨超英)
5 东侧局部外观



4



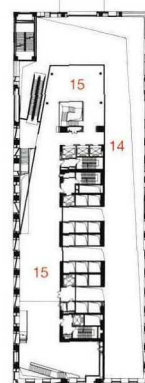
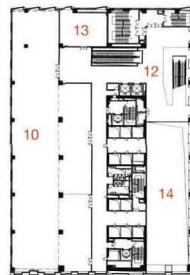
西南向轴测



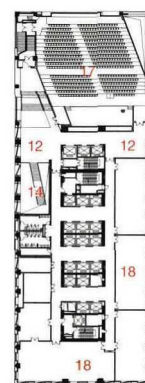
5



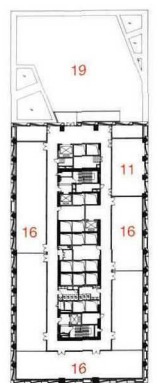
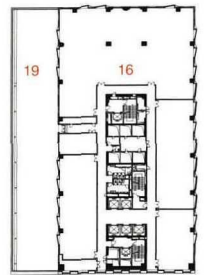
一层平面 1 0 5 10 20m



二层平面



四层平面

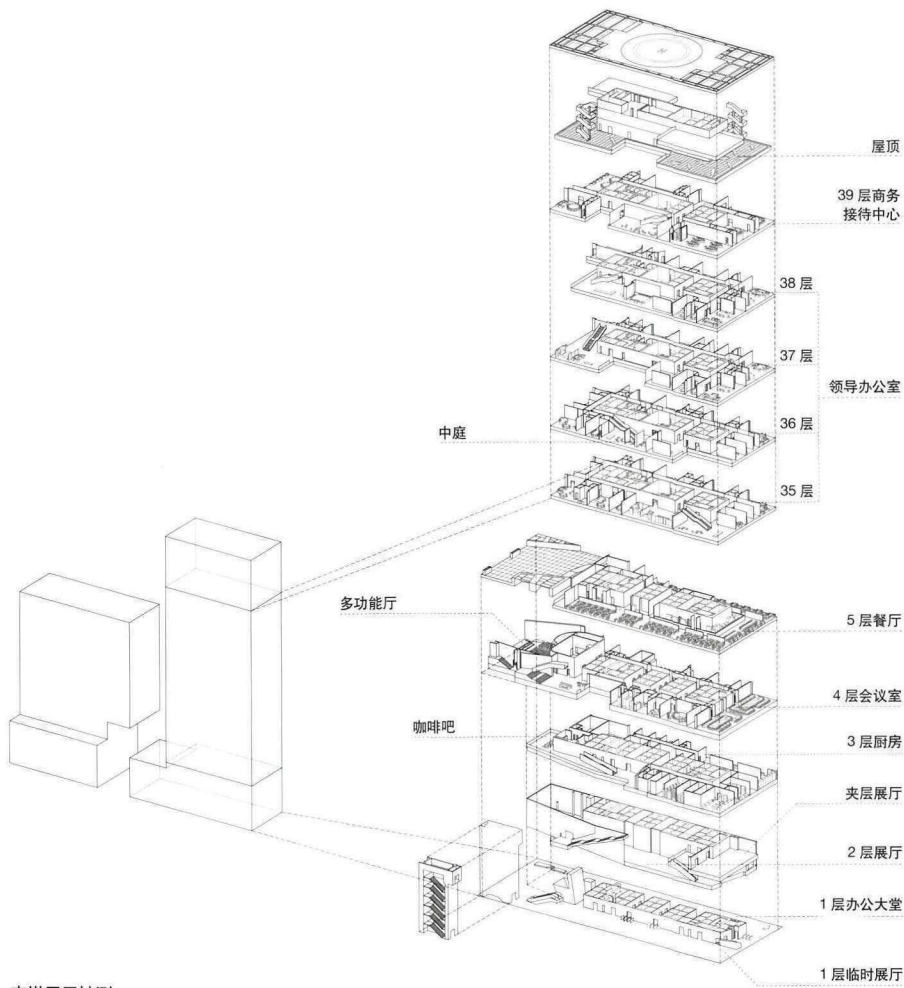


六层平面

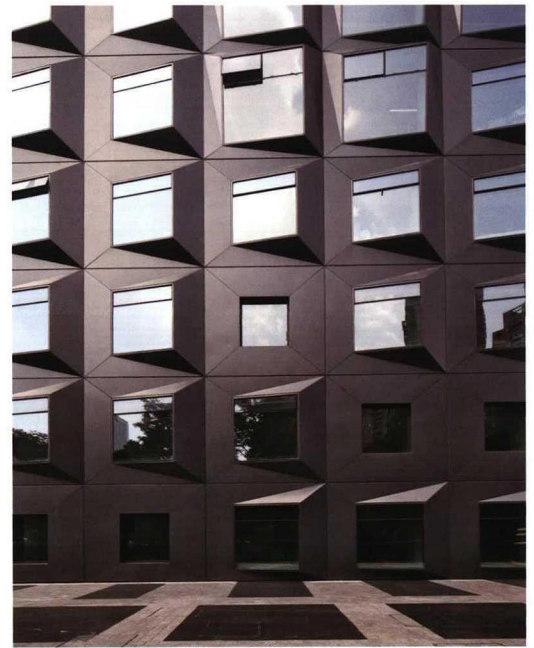
- 1 办公楼入口广场
- 2 地下车库入口
- 3 地下车库出口
- 4 北楼主入口
- 5 南楼主入口

- 6 办公大堂
- 7 接待
- 8 临时展厅
- 9 消防控制中心
- 10 商业
- 11 设备间
- 12 过厅
- 13 空调机房
- 14 上空
- 15 展厅

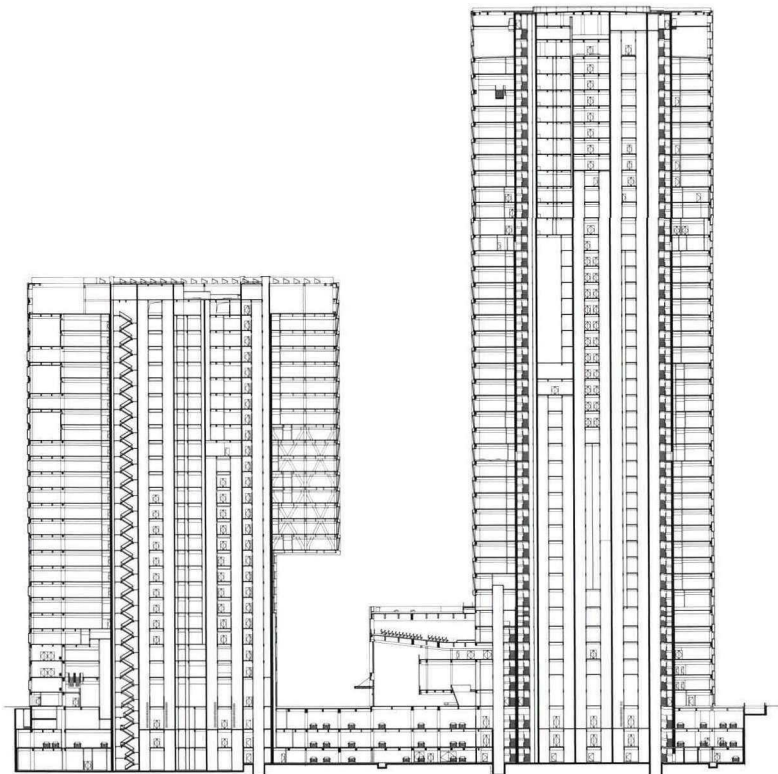
- 16 办公
- 17 多功能厅
- 18 会议室
- 19 屋面



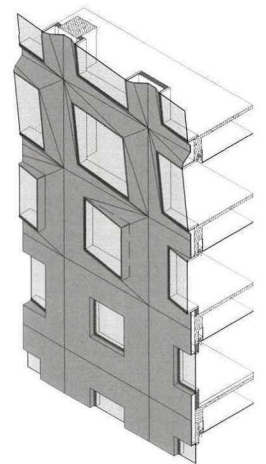
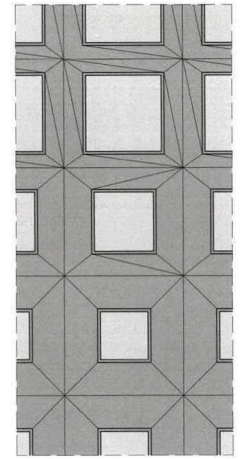
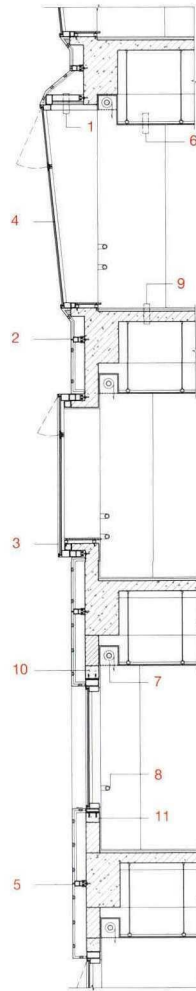
南塔展开轴测



6 外墙局部



剖面 0 5 10 20m



- 1 50厚岩棉保温隔热层和深灰色镀锌金属板
- 2 深灰色金属板与梁连接受力系统
- 3 窗与梁连接受力系统
- 4 6+12+6中空Low-E钢化玻璃
- 5 金属板密封胶缝
- 6 平面钢板吊顶白色粉末喷涂

- 7 金属窗帘盒
- 8 $\varnothing 75$ 不锈钢管栏杆护栏两端入墙固定
- 9 室内地板
- 10 200x200 过梁
- 11 150高C20 砼压顶

墙身详图 0 0.5 1 2m