

北京大学图书馆新馆

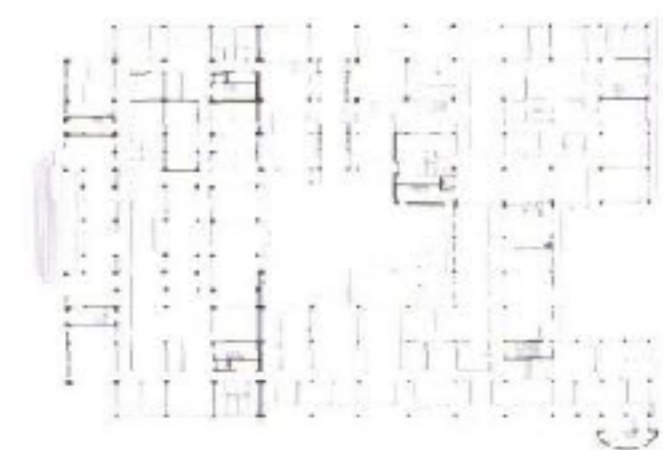
New Library of Peking University

建设地点：北京
建筑面积：27 000m²
设计年代：1995
竣工时间：1998
建筑性质：图书馆
合作单位：清华大学建筑学院

Location: Beijing
Total Floor Area: 27 000m²
Design: 1995
Completion: 1998
Function: Library
Co-workers: School of Architecture, Tsinghua University

北京大学图书馆新馆座落在北京大学校园未名湖南岸，与旧馆东侧及大草坪连接。由香港知名爱国人士李嘉诚先生捐资，北京大学百年校庆典礼时落成。新馆是北京大学校园的标志性建筑，是亚洲高校第一大馆。新馆对我国的教育、科学、文化事业的发展和国际学术交流起着重要作用。

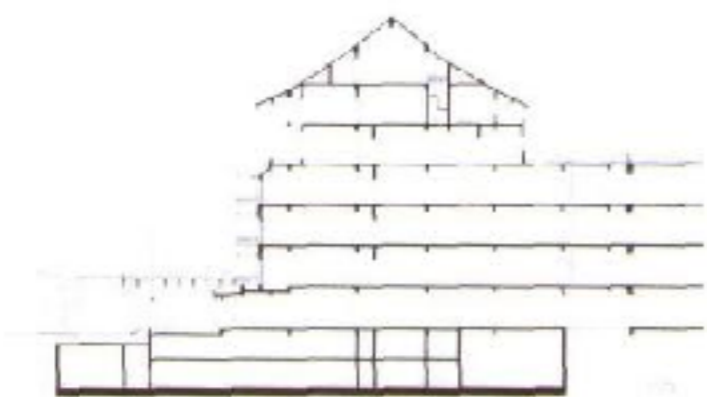
本项目获1998年首都建筑设计汇报展十佳公建设计奖和建筑创作二等奖。获2000年国家教委优秀设计一等奖。



1



2



3



4

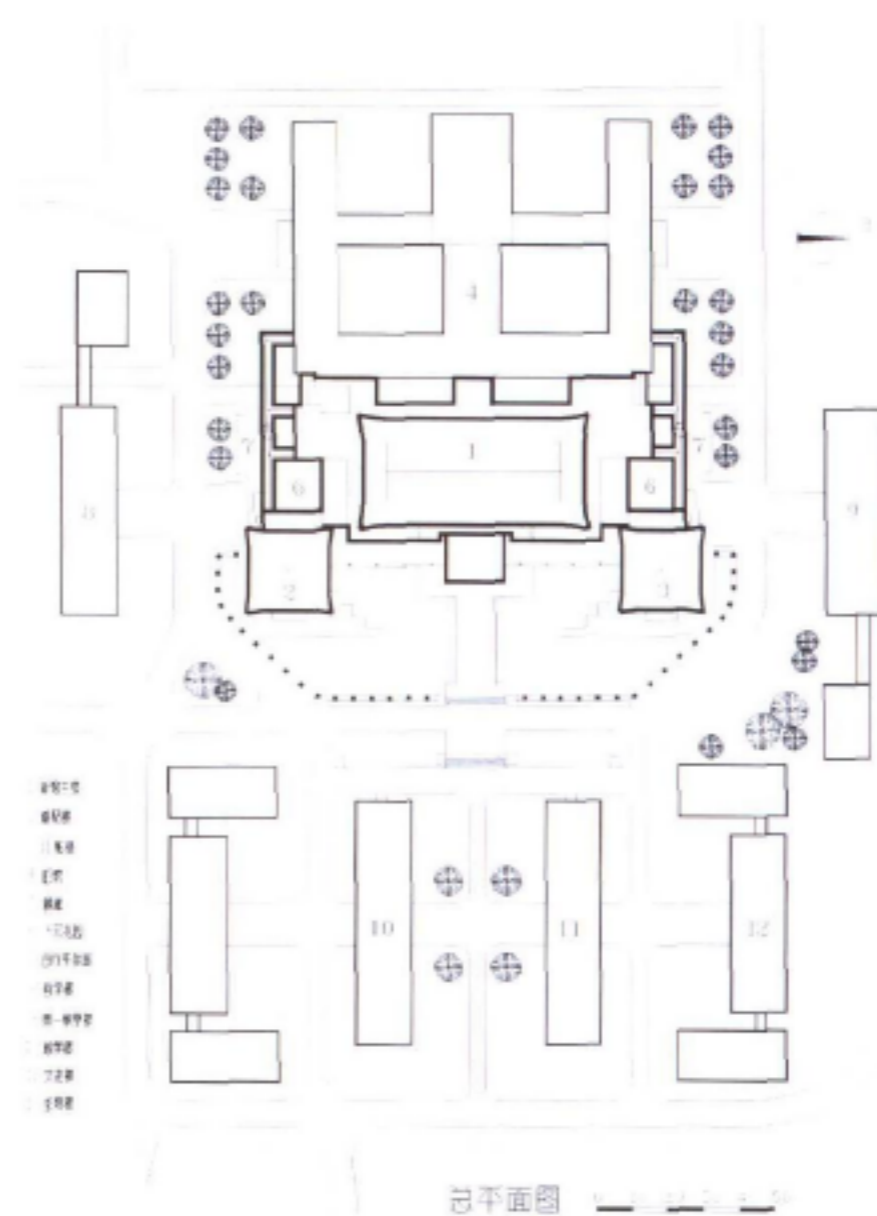


5

1. 首层平面图
2. 五层平面图
3. 剖面图
4. 东入口远望未名湖塔景剖面图
5. 东大厅
6. 百年书城鸟瞰图
7. 总平面图
8. 新馆全景透视图



6



7



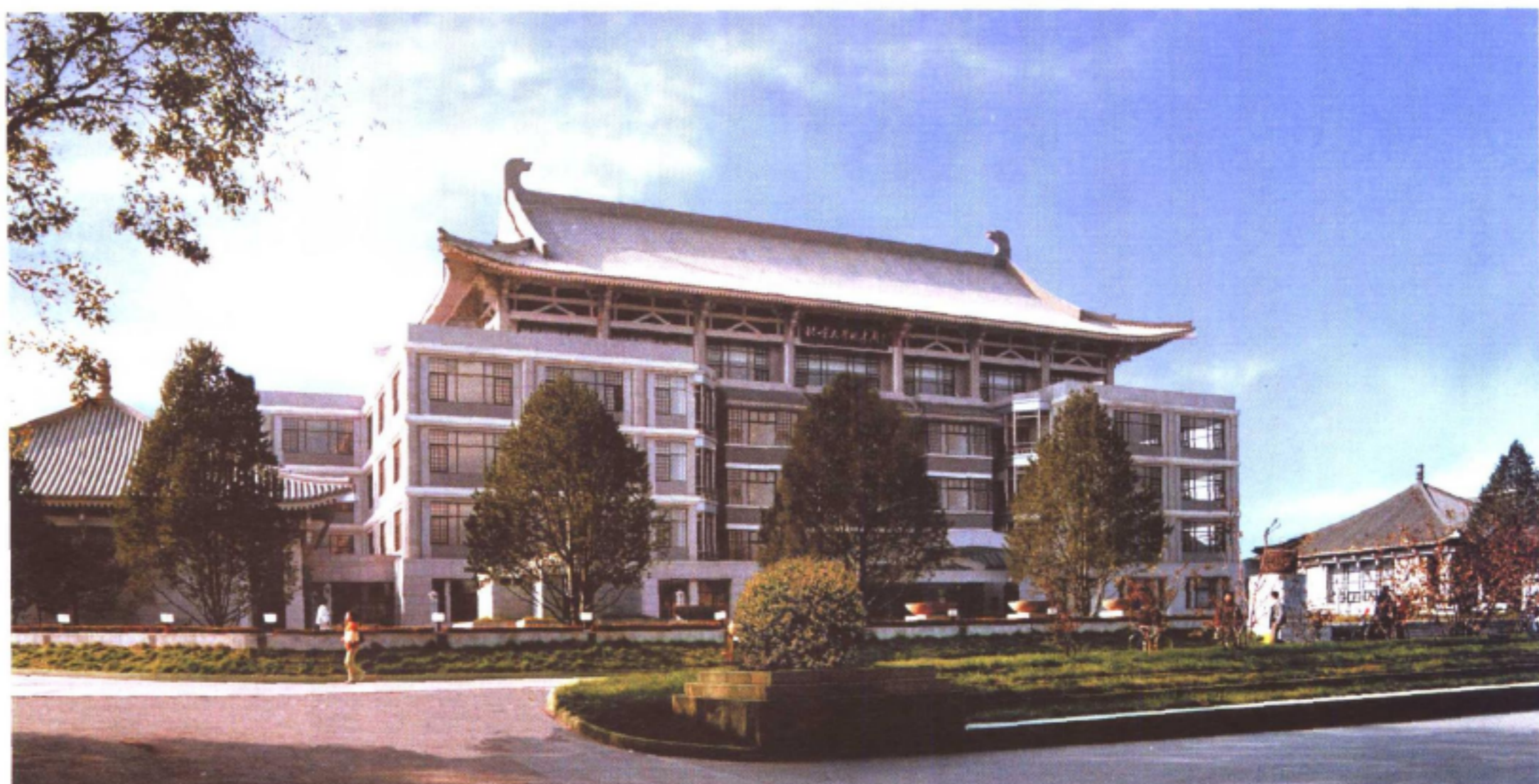
8



- 9. 新馆落成于北大百年庆典
- 10. 主入口与北配楼
- 11. 东立面透视图
- 12. 南立面



10



11



12