

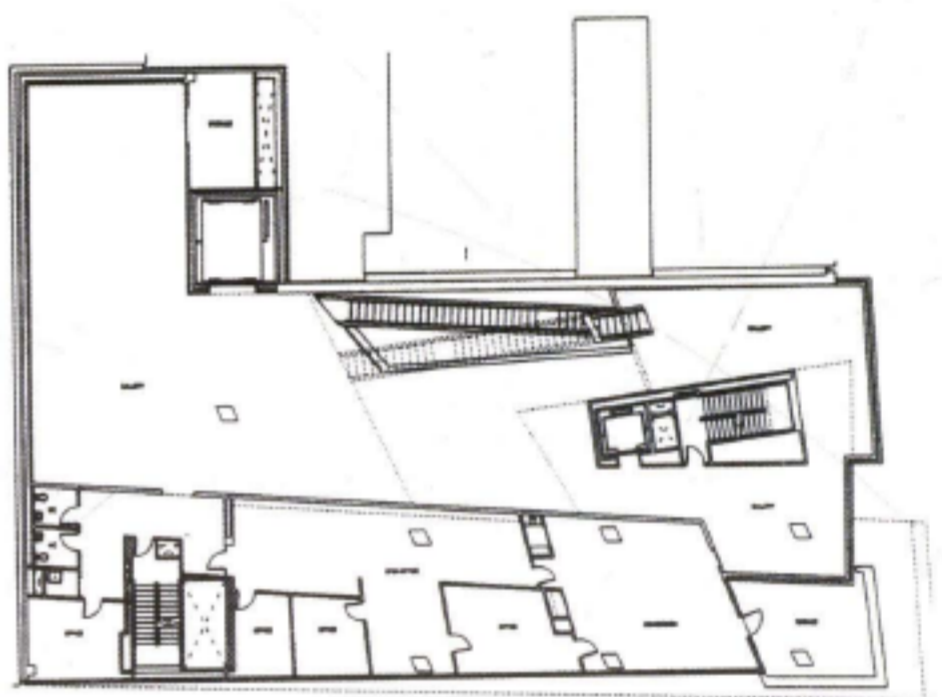
## 罗森塔尔当代艺术中心

美国, 俄亥俄州, 辛辛那提, 1999-2003

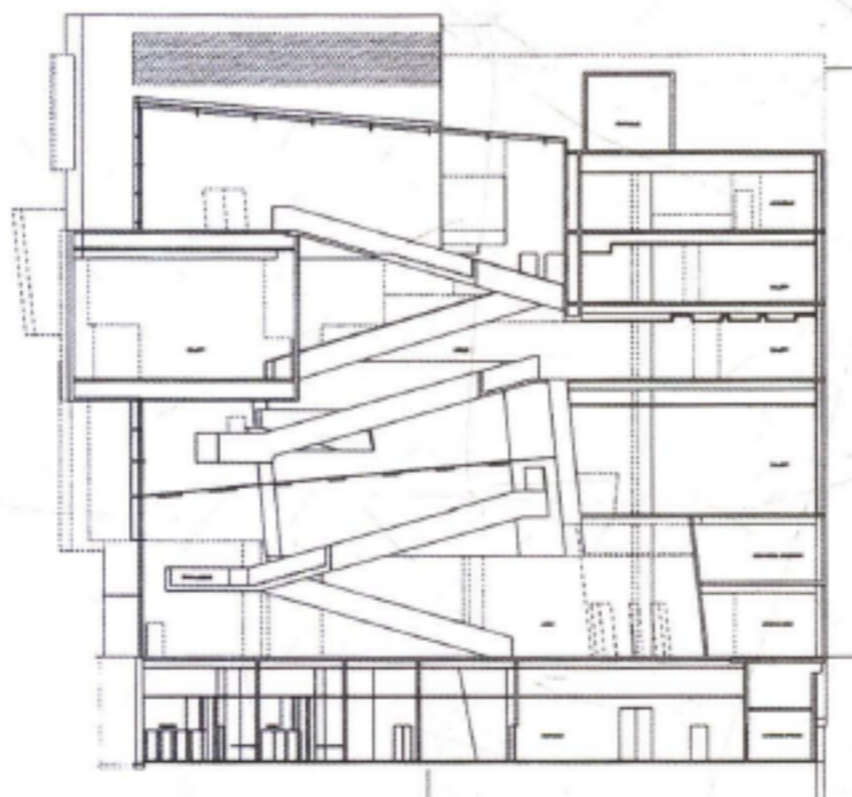
这栋建筑将包括有展厅、教育性设施、办公室、商店和剧场等错综复杂的空间有机地组织在一起。门厅设置于城市步行道路的平面上, 公共人行道和门厅共同构成了一个流动的整体。门厅足够地开放和通透, 不临街的一面墙设计成实墙, 同地面连接在一起, 不是直角的相接而是柔和的、弧线的连接, 构成了一个“城市地毯”。这个“地毯”将门厅和上一层的走廊结合在一起。展览空间通过几何关系和尺度的变化同当代艺术品融合为一体, 实体同虚体的巧妙安排形成了三维的空间效果, 便于陈列其中的艺术品被参观者解读。

罗森塔尔当代艺术中心坐落于辛辛那提的市中心。雕塑般的立面造型和通透的入口空间使这座建筑、街道上的人和城市联系在了一起。创造了一个城市高节奏生活同人文气息相融合的场景。

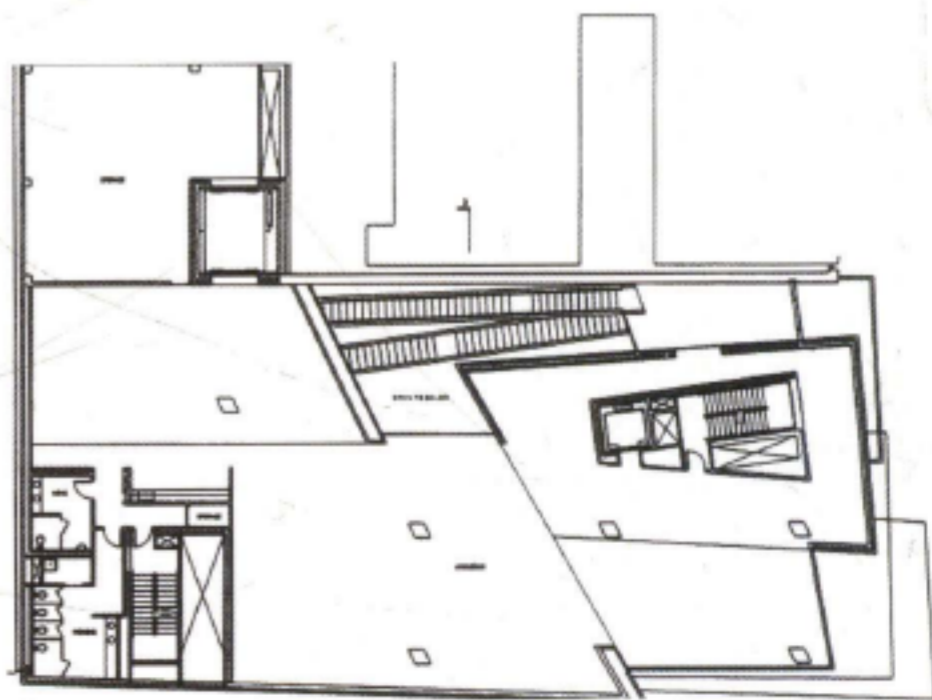
建筑的南立面临着一一条繁忙的大街, 横向的条状混凝土体块、玻璃、金属条这些元素被哈迪德巧妙地结合在一起。粗糙厚重的混凝土体块浮在透明的门厅上方, 似乎对抗着重力的作用。建筑的东立面如同一件雕塑作品, 六个矩形的实体相互穿插在一起, 构成了独特的城市景观。透过玻璃能看到建筑的内部走道。将城市活动引入内部空间, 同时内部的活动也构成了新的城市画面。



一层平面



剖面



二层平面



