

# 比伦德机场停车场大楼

设计单位：C. F. Møller Architects

项目时间：2001—2002年（一期）、2003—2005年（二期）

项目地点：丹麦比伦德市

项目面积：19 000 m<sup>2</sup>（一期）、18 000 m<sup>2</sup>（二期）

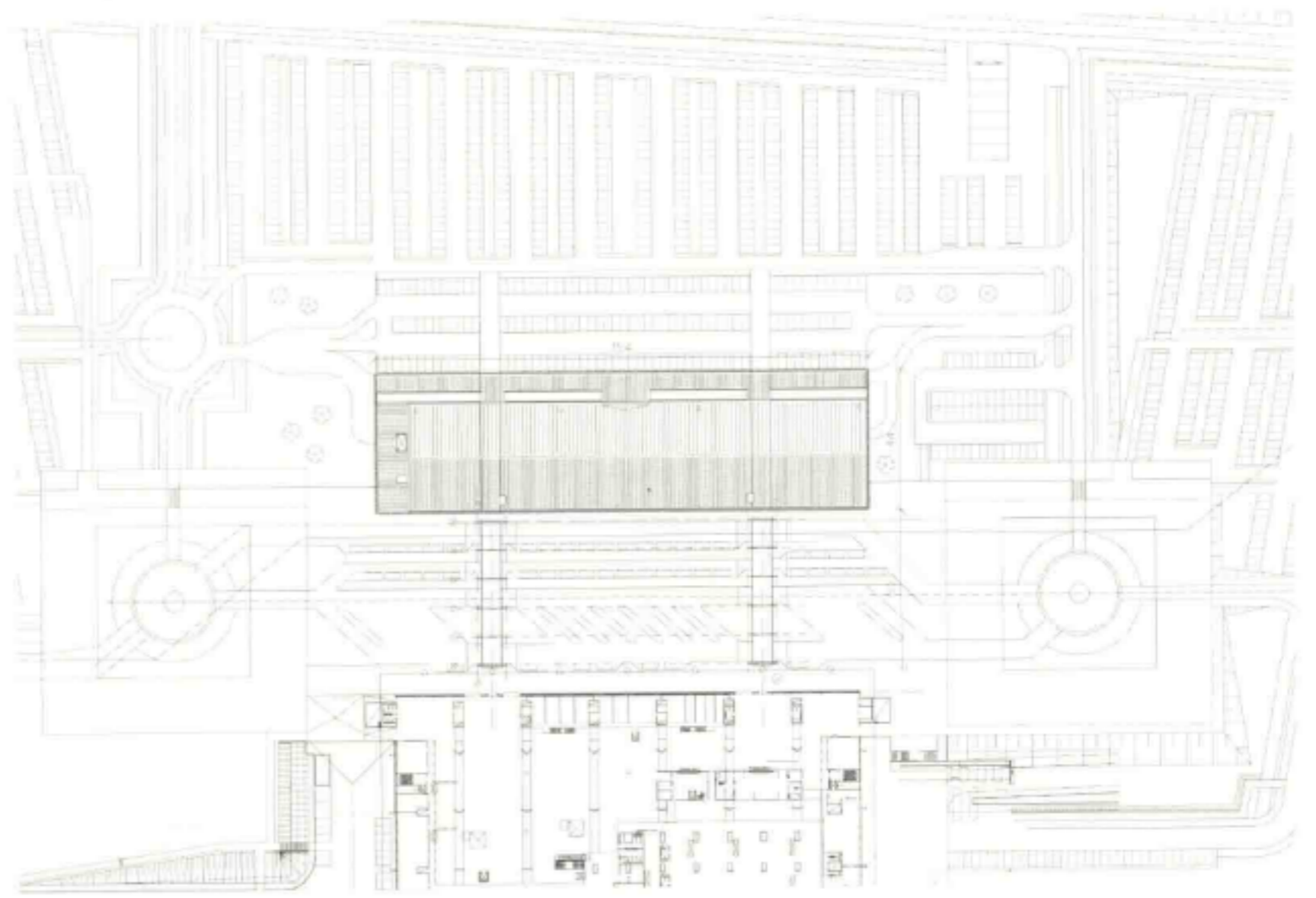
摄影师：尤利安·维耶尔

比伦德机场停车场大楼由537个停车位（将来停车位数量将增加一倍）、行政办公室、保安部及设备间组成。此外，该综合体还拥有一个四层高的机场行政楼（包括地下室）。

该停车场大楼最上面两层的外立面设有铝材制成的垂直天窗，其木质外缘由落叶松木和李叶苏木制成。天窗的外观随观察者的位置和观察时间的变化而变化。从大楼的外立面看去，大楼似乎是一个密闭的卷筒；从大楼里面看，大楼的结构呈开放式，特别是在晚上，楼体很透明。白天的时候，正交安装的天窗的外观随着太阳照射角度而变化。

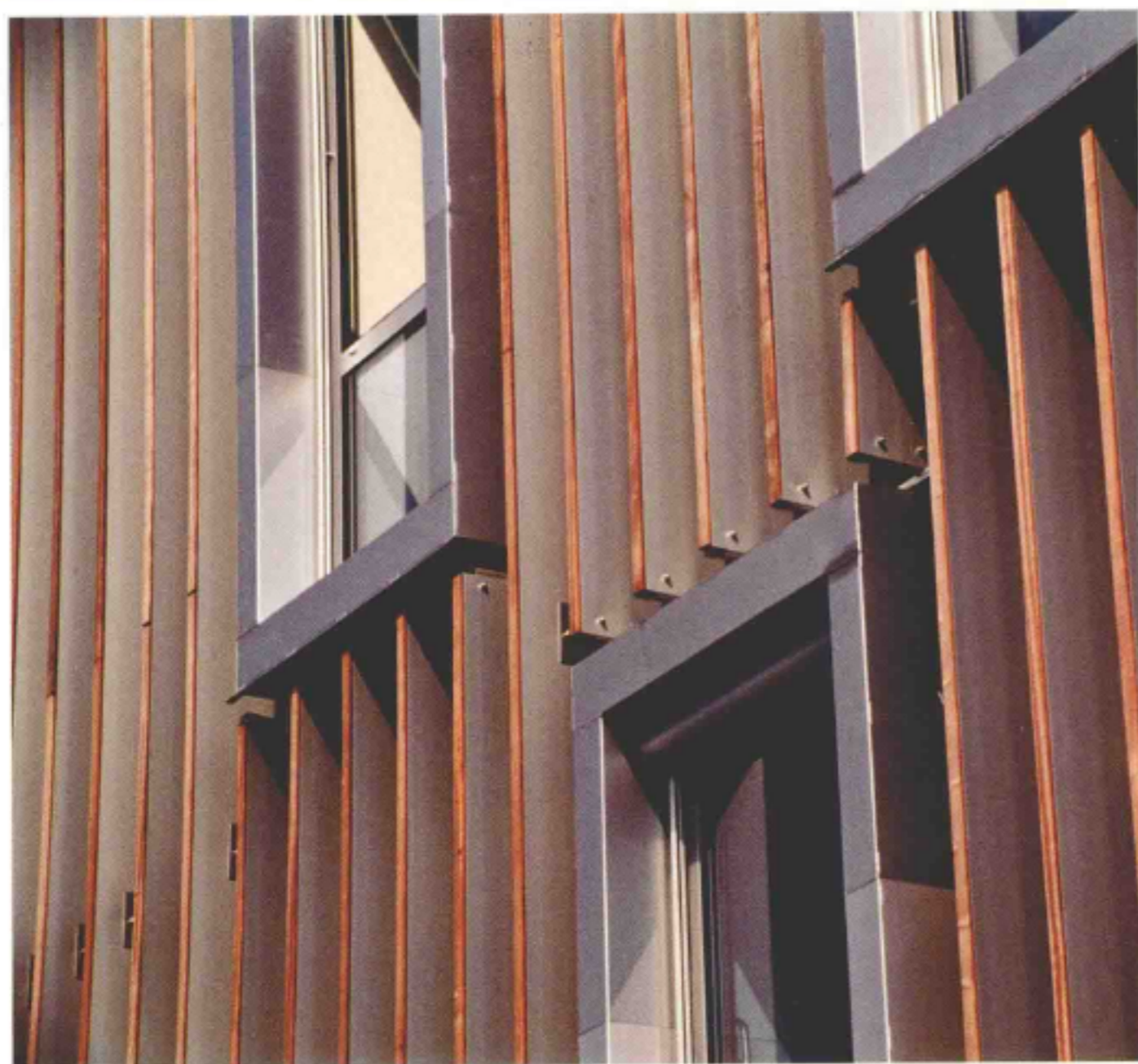
除了木质边缘的自然变化外，外立面的总体表现充满动态感，为人们带来波动的视觉感受。与此同时，天窗结构既能确保自然通风，又能提供控制火灾所需的空间。地上一层的嵌入式外立面由预制混凝土面板组成，面板上带有竖向槽花纹，与上面天窗的花纹形成呼应。





总平面图





垂直剖面图



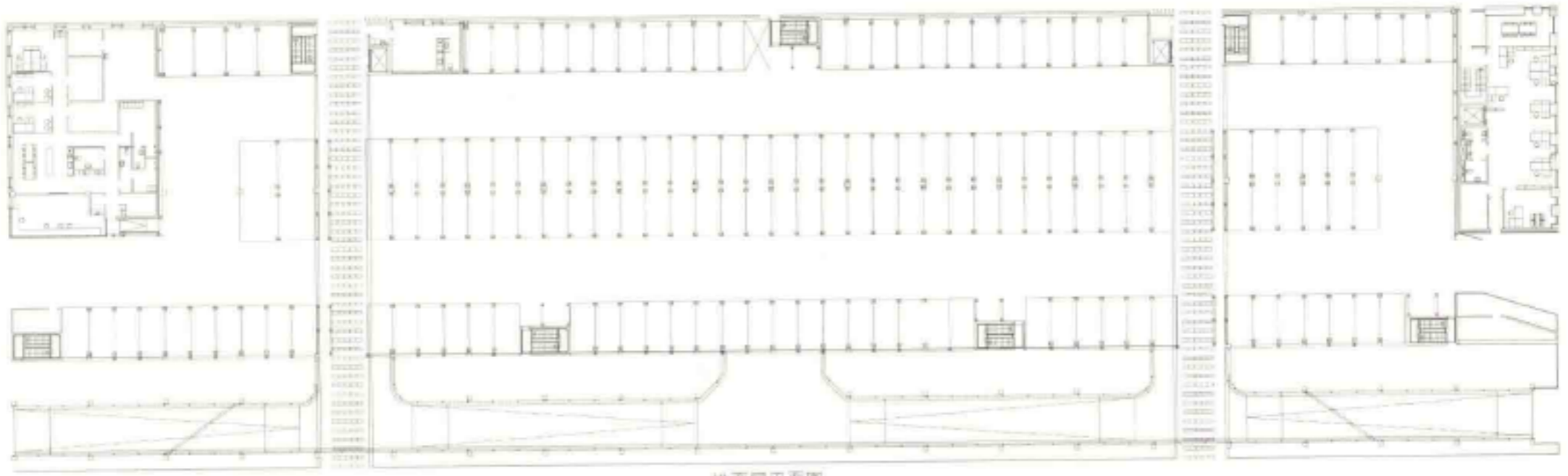
立面图

- 底层  
带有垂直通风口的彩色预制混凝土面板  
垂直剖面图  
水平剖面图
- 上部楼层  
带有木质间隔的铝合金横片 (OC 300毫米)

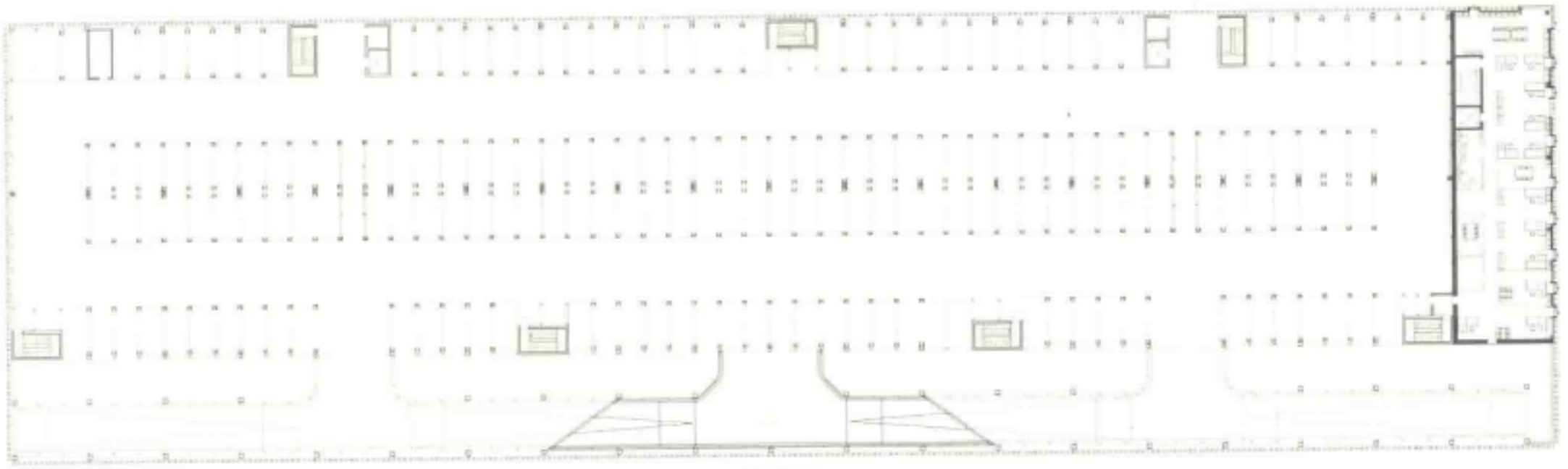
水平剖面图



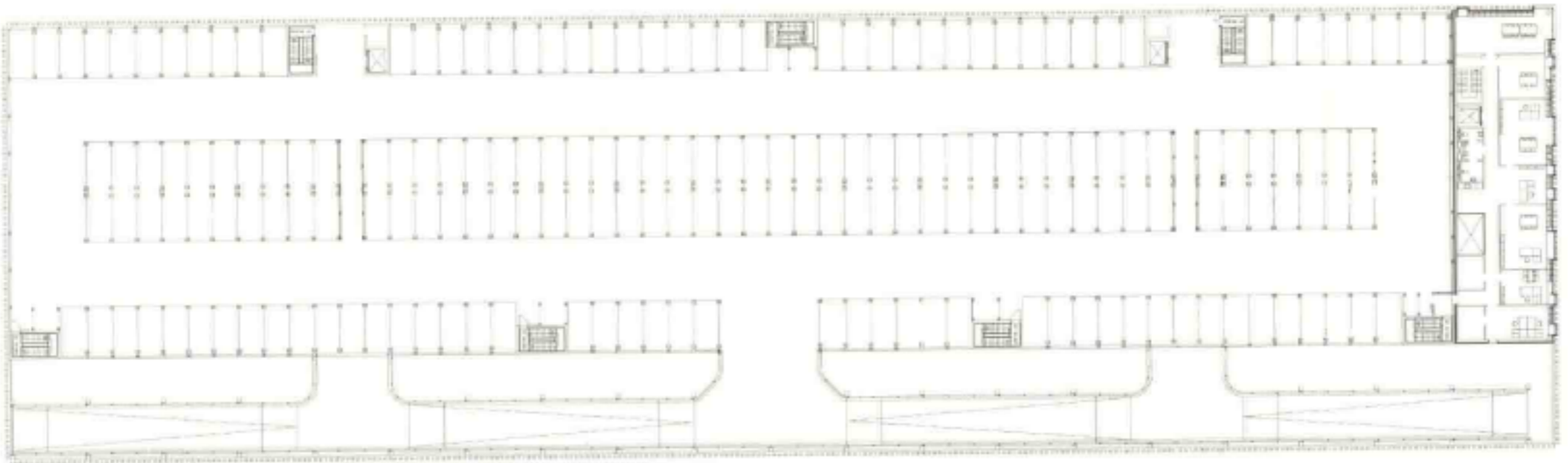




地面层平面图



一层平面图



二层平面图

