

# 厦门税保大厦

Xiamen Tax and Insurance Mansion

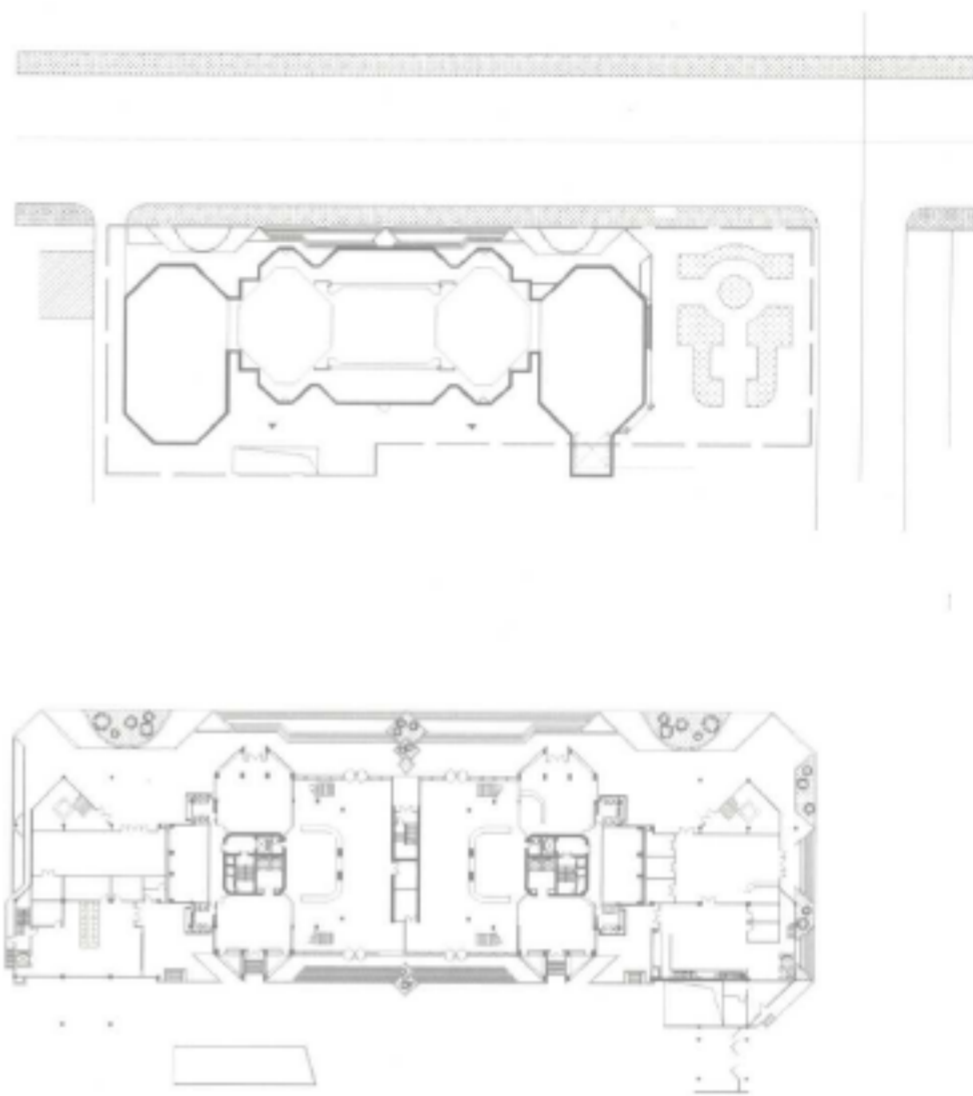
用途：办公

建设地点：厦门市湖滨北路

建筑面积：49507 m<sup>2</sup>

设计/竣工时间：1991年/1996年

厦门市税务、保险大厦位于厦门市湖滨北路西段南侧，北临湖滨北路，地理位置十分显著。建筑高度88.20 m。厦门市税保大厦是一幢由两个单位共建，外形独具个性的高层写字楼，大厦内部功能左右分开，中间楼梯共同使用，外观体现为上部分开独立，下部整体相连的联体双塔。建筑功能和外形，神貌合一，在外观处理上，主要采用大面积的环境幕墙和四角铝板，形成虚面与实面的对比；水平线条与竖向式切割的对比手法，体现出挺拔、壮观的宏伟气势。双塔塔身采用角部切割的手法逐渐收拢，使造型显得新颖独特。外墙材料采用银色铝塑板和蓝色镜面玻璃幕墙相互映衬，因双塔为多面体，又是全幕墙外墙，因此，在南方明媚的阳光下，特别显得熠熠生辉。



- 1 总平面
- 2 底层平面
- 3 内景
- 4 外观局部



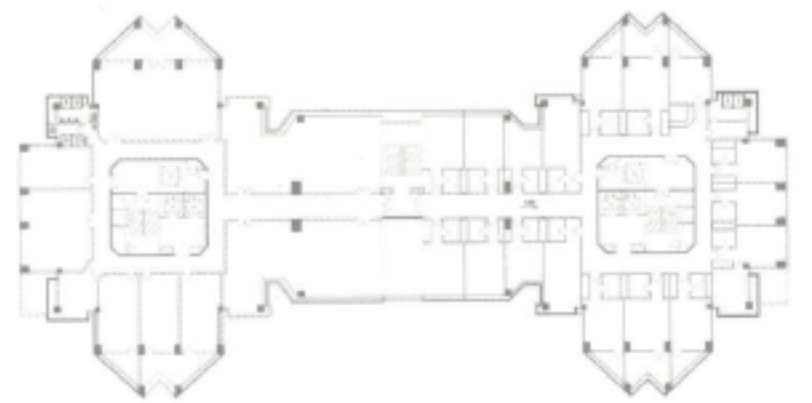




2



3



4

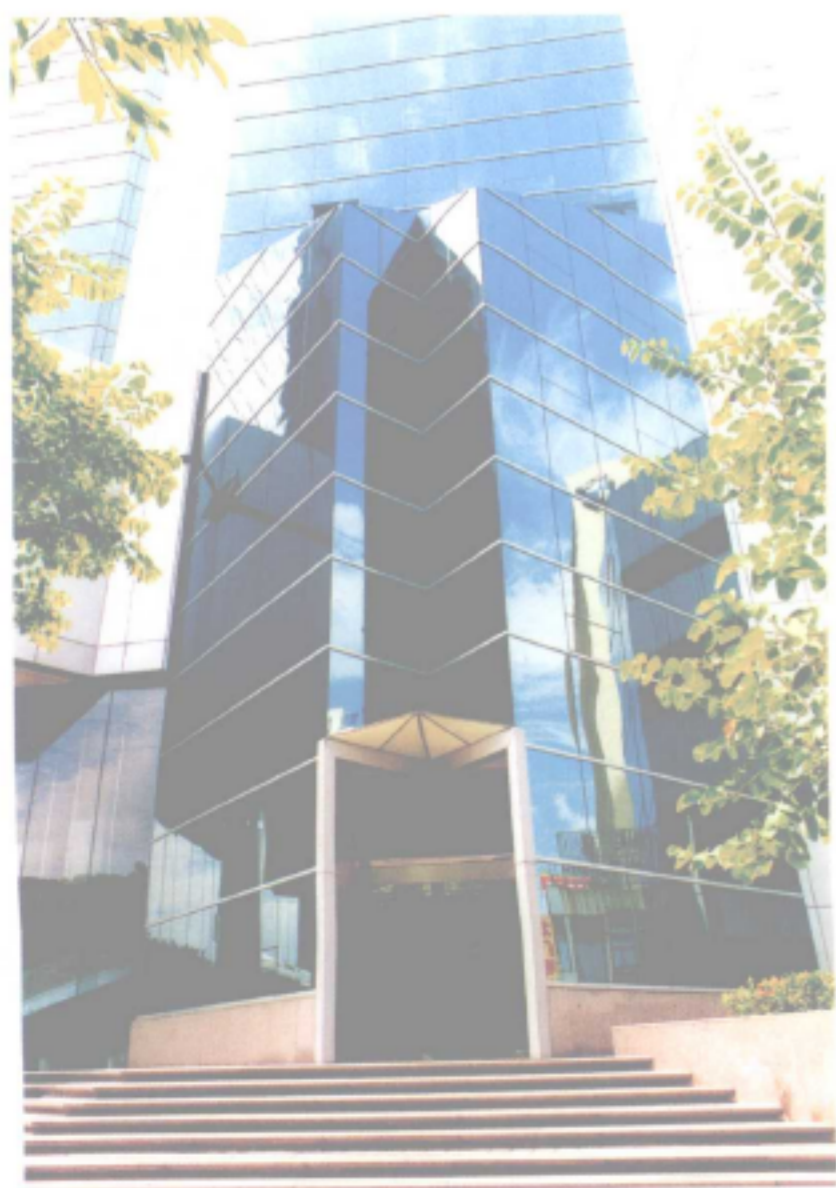


5



6

- 1 街景透视
- 2 立面
- 3 剖面
- 4 四、五层平面
- 5 外观局部
- 6 天窗局部
- 7 局部入口
- 8 街景鸟瞰



7



8