

索尔维加德学校

建筑设计：CF.穆勒建筑师事务所

景观设计：CF.穆勒建筑师事务所

业 主：哥本哈根市政与哥本哈根物业管理委员会

项目时间：2009-2012年

项目地点：丹麦哥本哈根市

项目面积：4 500 m²（翻新面积2 100 m²、新建面积2 400 m²）

摄 影：亚当·摩尔克

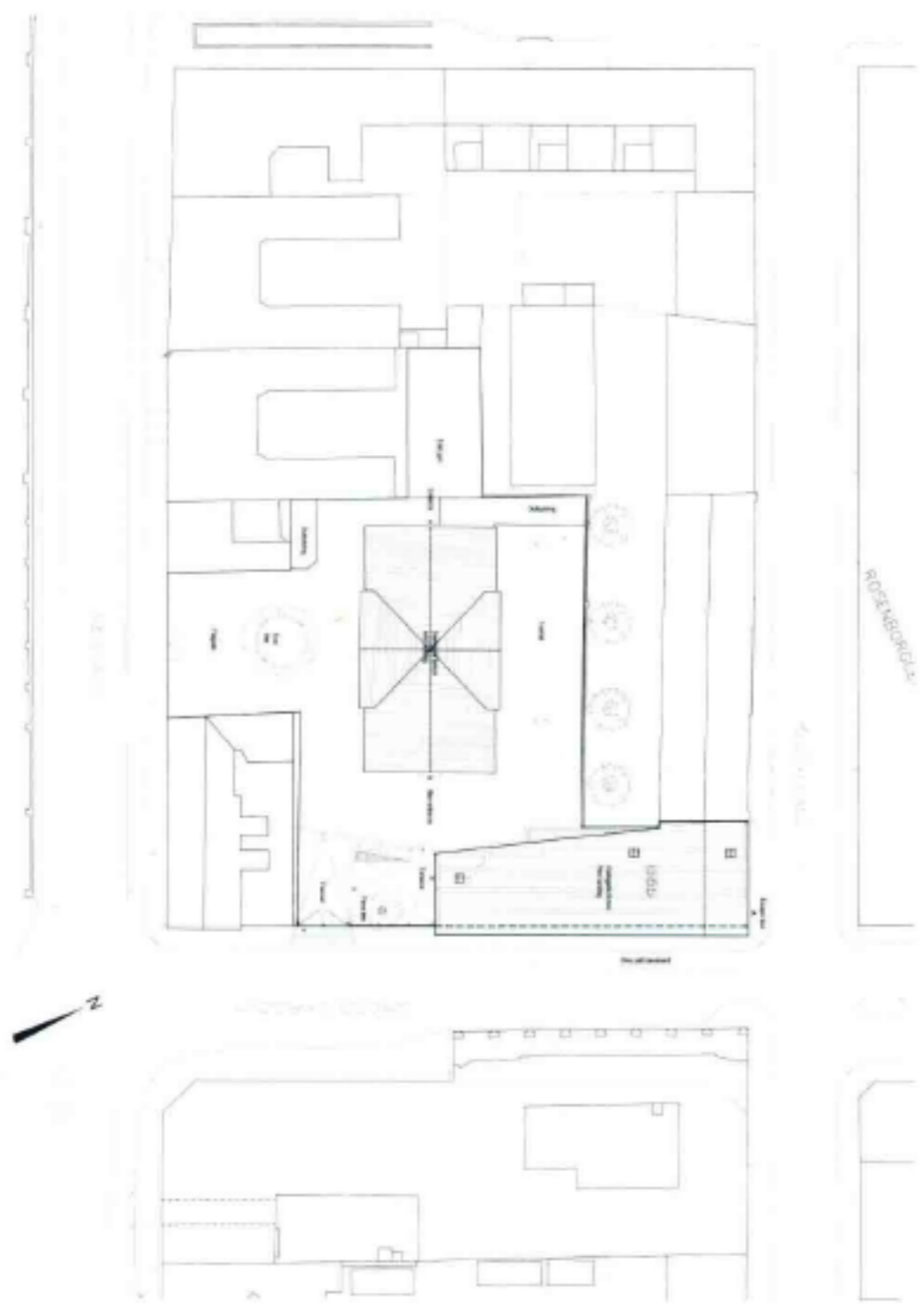
索尔维加德学校位于哥本哈根市，始建于1847年，是丹麦历史最悠久的一所学校，靠近克里斯蒂安四世国王下令修建的著名海军军营历史旧址所在的尼博德地区。这里多年以来一直拥挤不堪，而且缺少现代设施。CF.穆勒建筑师事务所对该学校进行了认真翻新和扩建，根据周围的环境特点对建筑的式样和颜色进行设计，同时也加入了一些现代风格的元素。

索尔维加德学校四周都是历史建筑和公园，其中包括尼博德连排住宅、洛森堡宫和周围被称为“国王公园”的公园等。与CF.穆勒和凯·菲斯科尔设计的著名现代商住综合体项目“女王花园（1943-1958）”相毗邻。

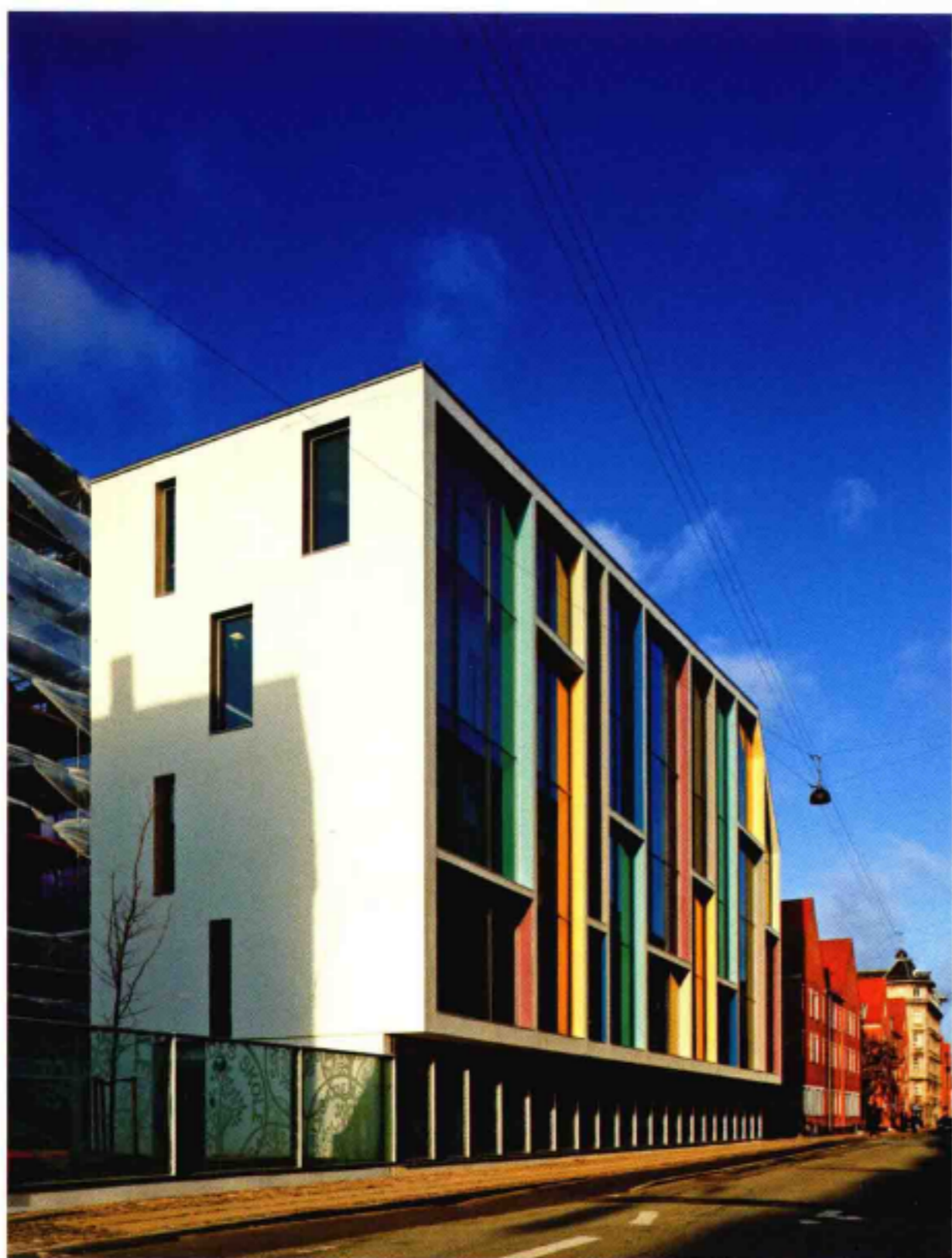
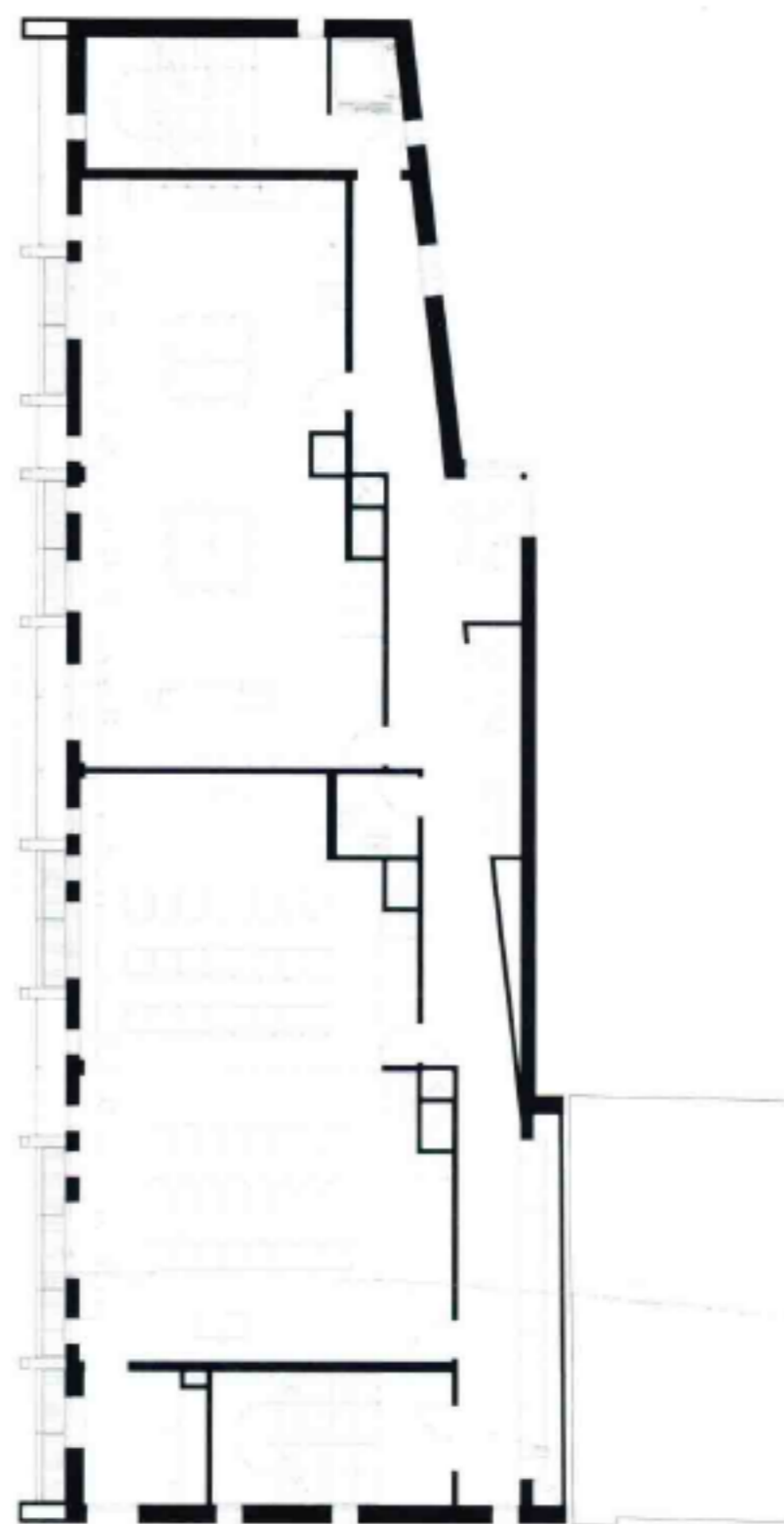
新建的六层建筑采用了醒目的玻璃外墙结构，为索尔维加德学校注入了新的动感活力，而且建筑的倾斜造型和颜色搭配也与周围的历史建筑极为协调。

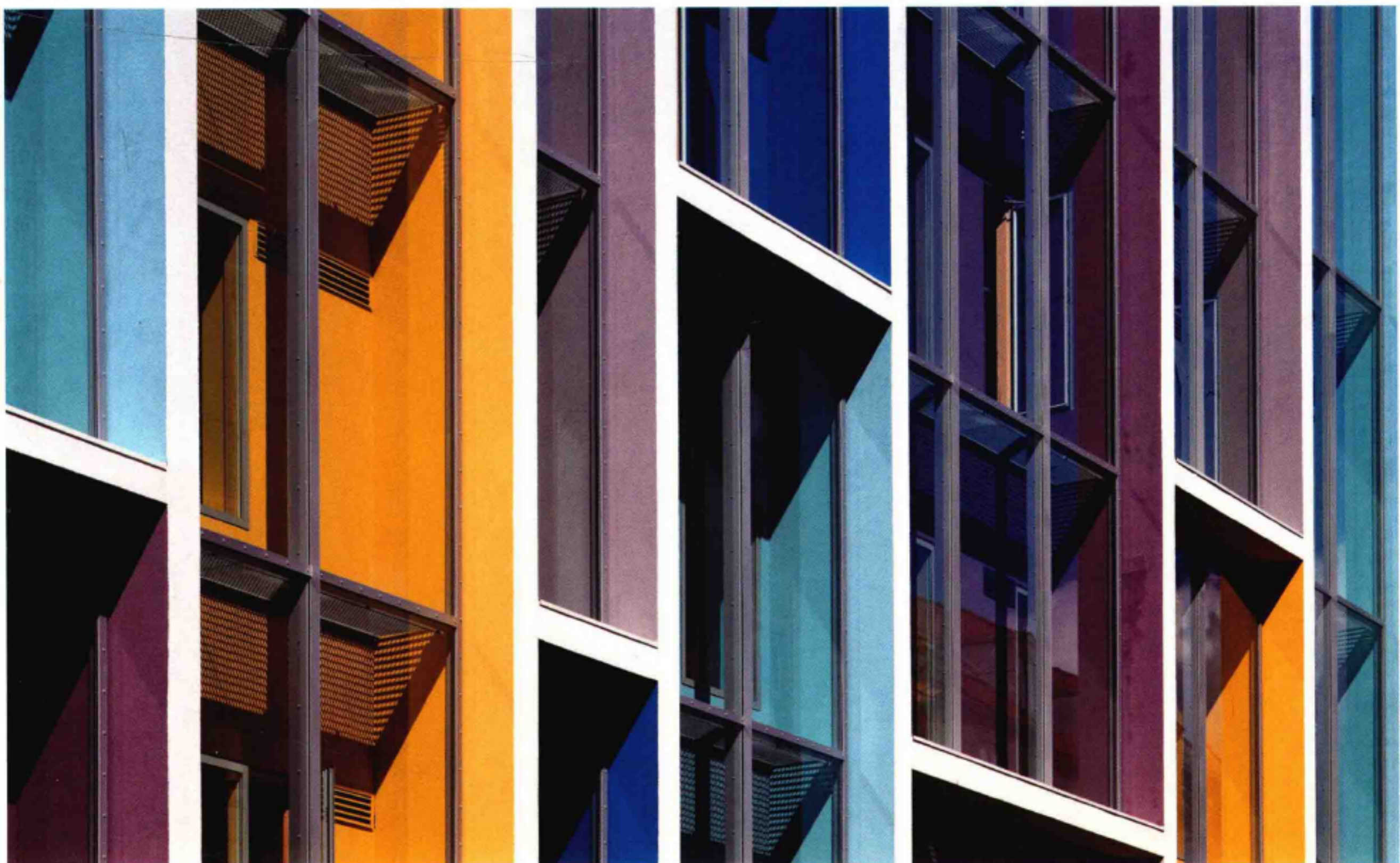
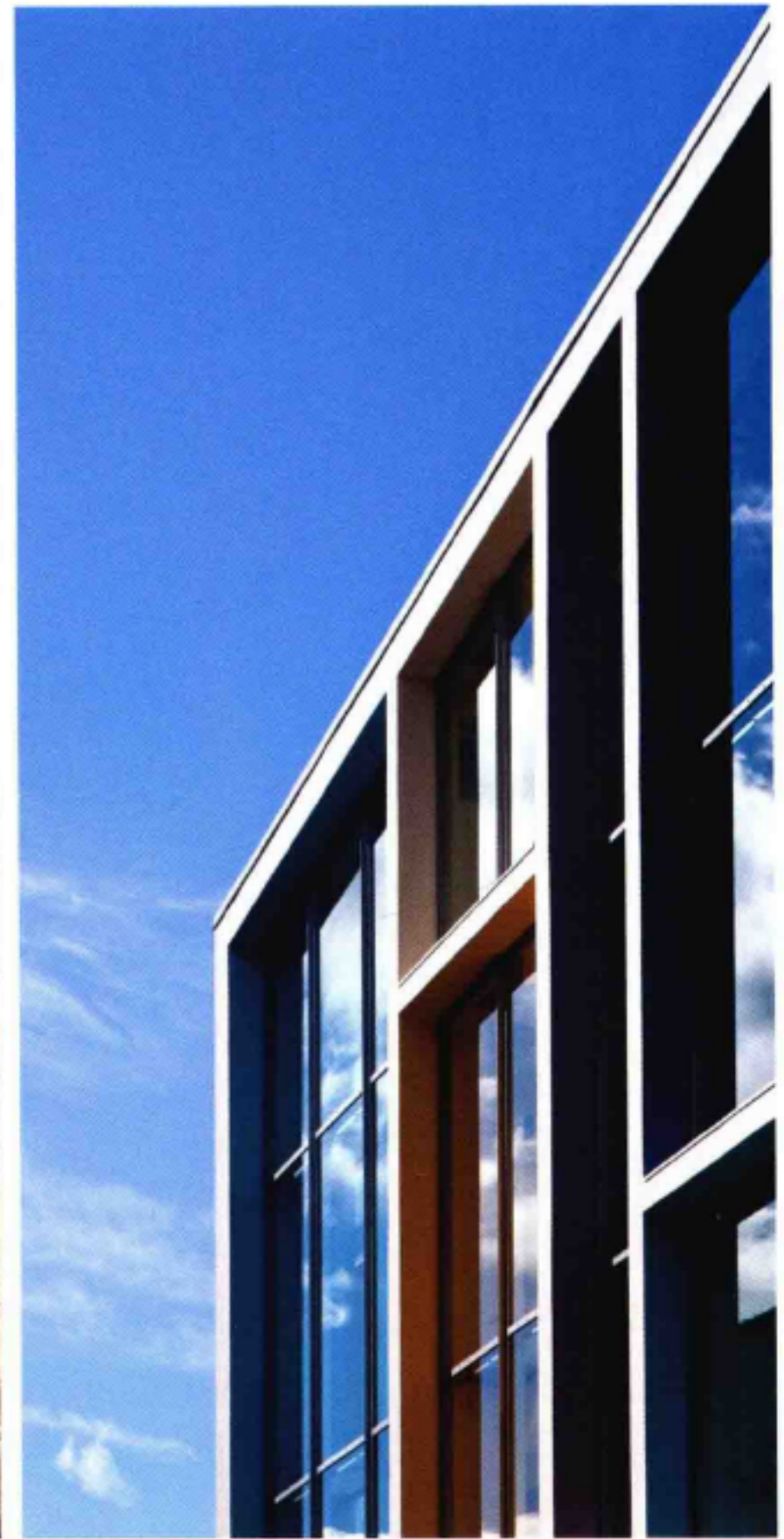


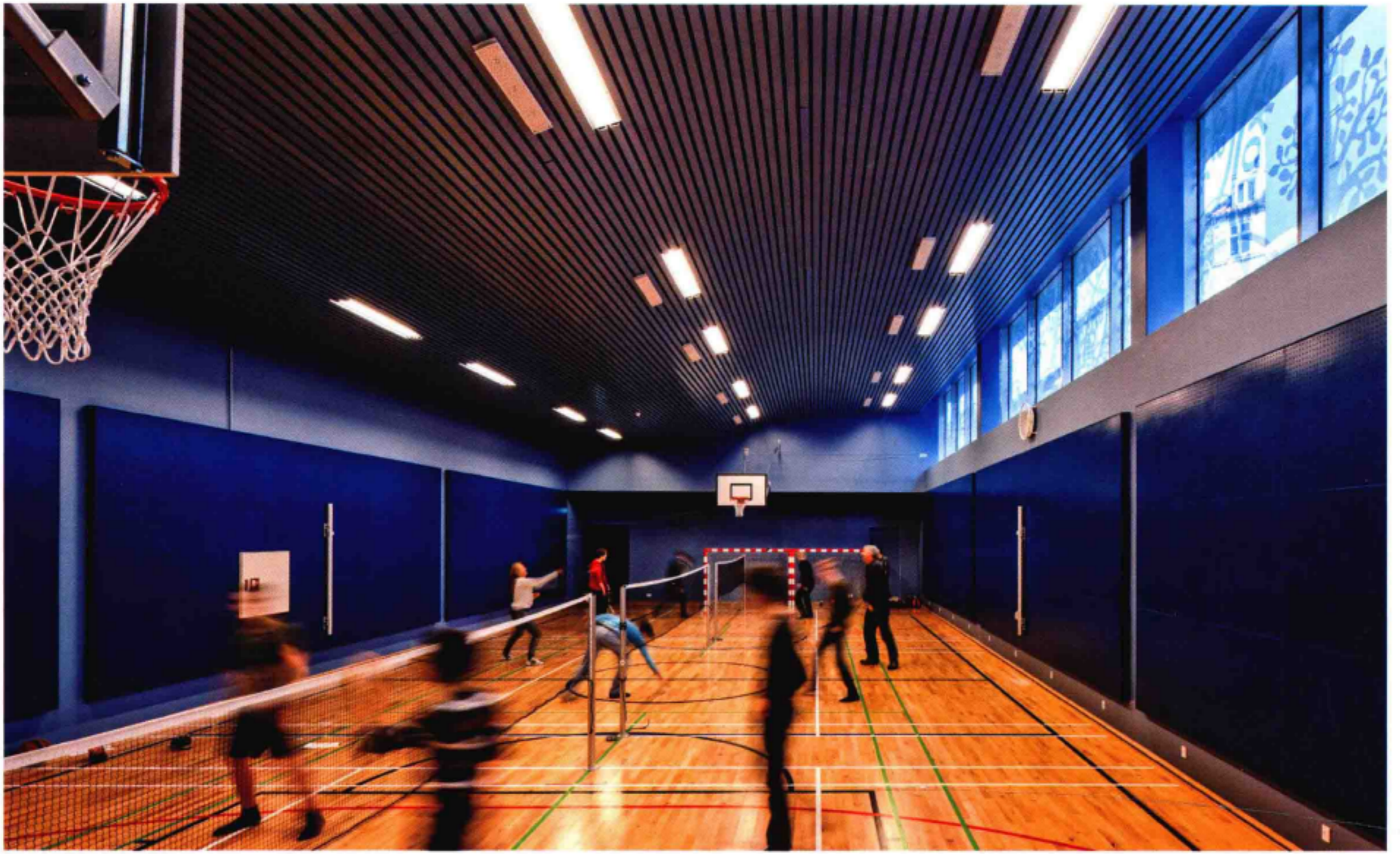


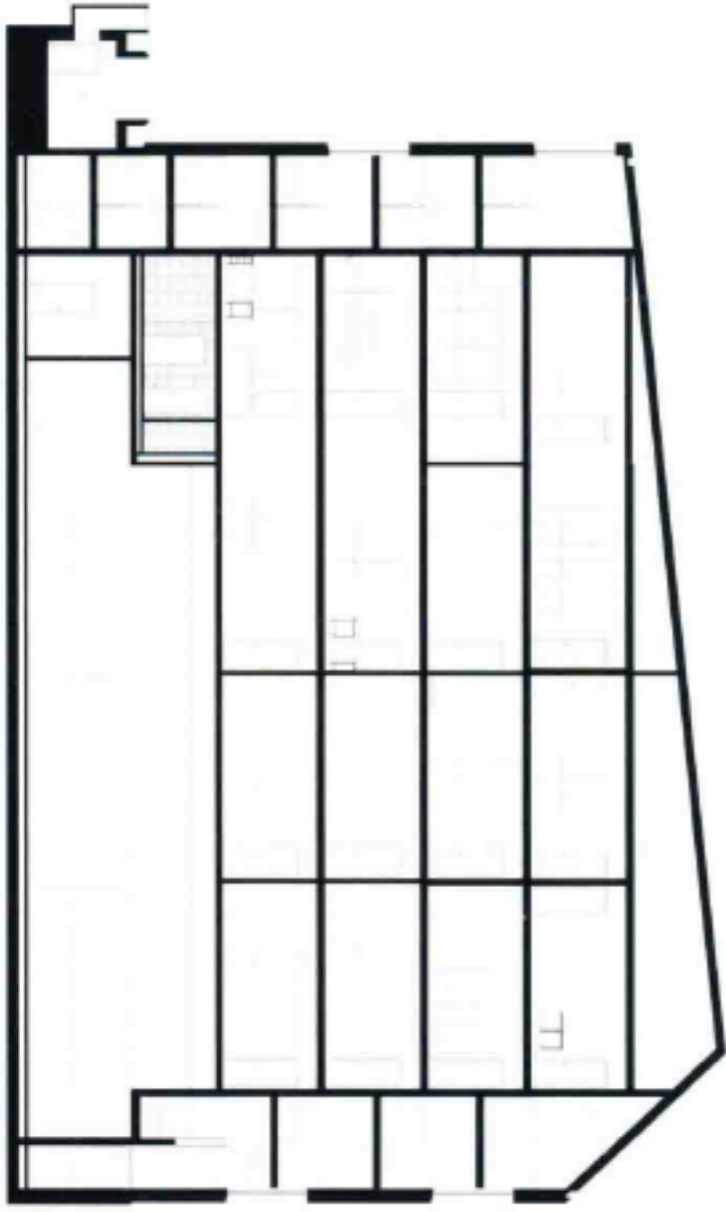


总平面图

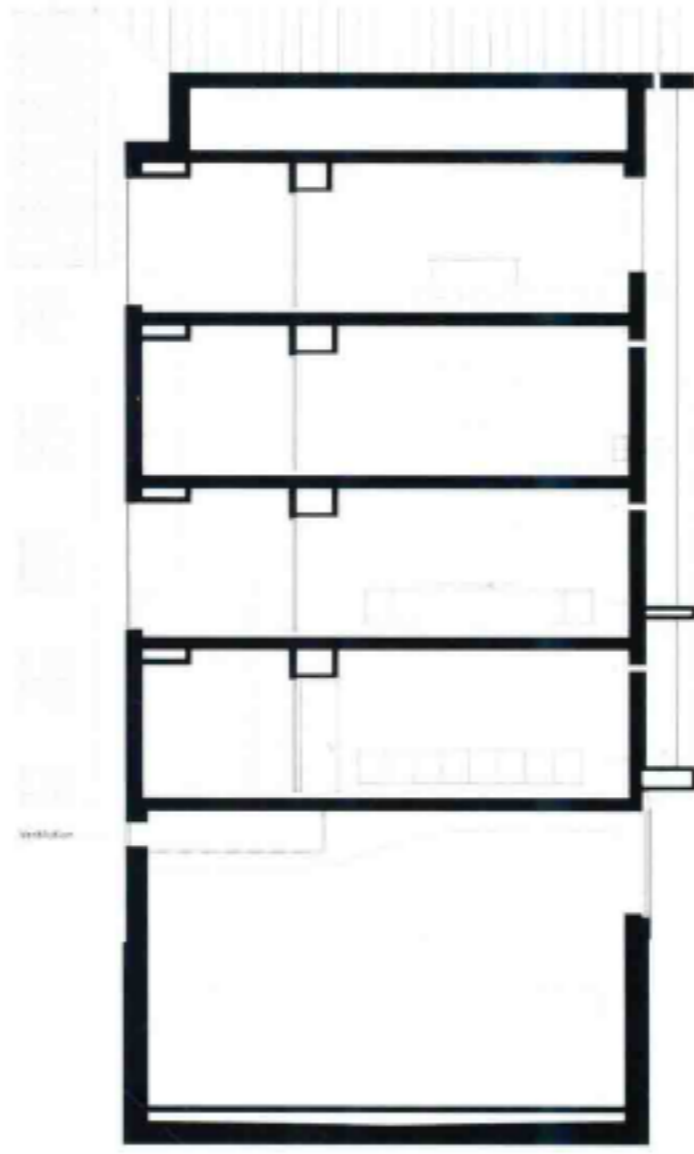








剖面图 1



剖面图 2

