

# 布莱梅大学多功能高层大楼改扩建项目

设计单位：雷纳·海茵克·维尔斯建筑师事务所

竣工时间：2010年

项目地点：德国布莱梅市

项目面积：4 200 m<sup>2</sup>

摄影师：乔臣·斯杜贝尔

## 项目概况

2005年1月，雷纳·海茵克·维尔斯建筑师事务所在一次有限竞争中赢得布莱梅大学多功能高层大楼（MZH）的改扩建项目。

## 城市环境

布莱梅大学成立于1971年，MZH大厦始建于1972年，由Henn建筑师事务所设计完成。如今仍可以轻易辨认出那个时代被广泛应用在老城区的建筑风格。在当时的时代精神影响下，校园中原本独立的建筑群通过二楼上的通道相互连接。

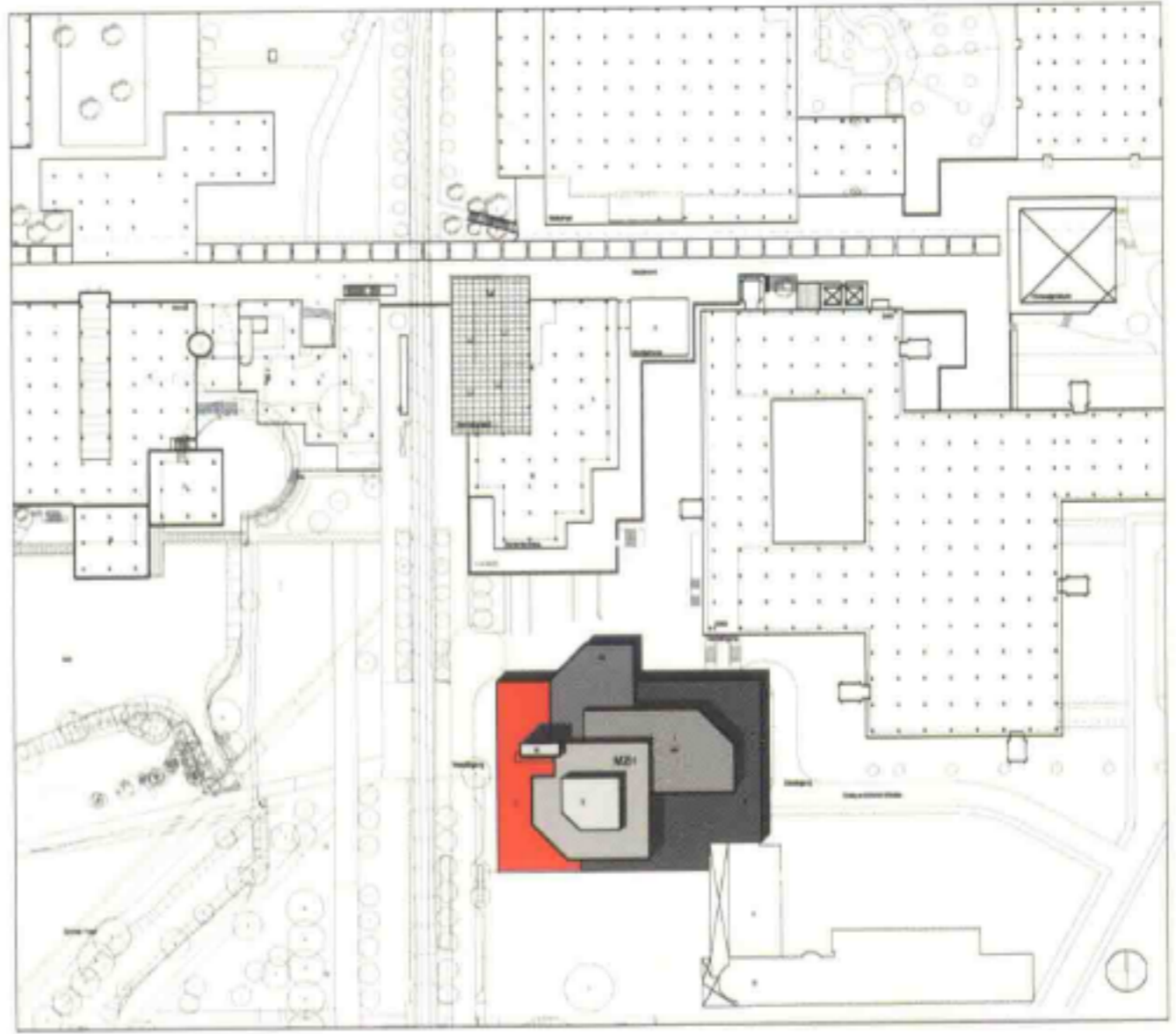
机房、收发室、维修间以及其他功能区域位于大厦一层。尽管二楼设有与空中走廊相连的宽敞主入口，但是在长达30年的时间里，布莱梅大学依然奉行短途优先原则，大厦的入口位置一直位于地下一层。

## 城市规划和新发展

如今，与大厦二楼相连的空中走廊已经被拆除了。大厦共有三个入口，分别为位于西侧的图书馆街入口、位于东侧的恩瑞克·施密特街入口以及原有的地质学院楼入口。

一层和二层向西侧扩建出一个长52米、高10米的玻璃建筑，采用了被拆除的空中走廊的外观样式，从而形成了一个入口区的独立底座，同时也可作为一个公共区域单独使用。





总平面图

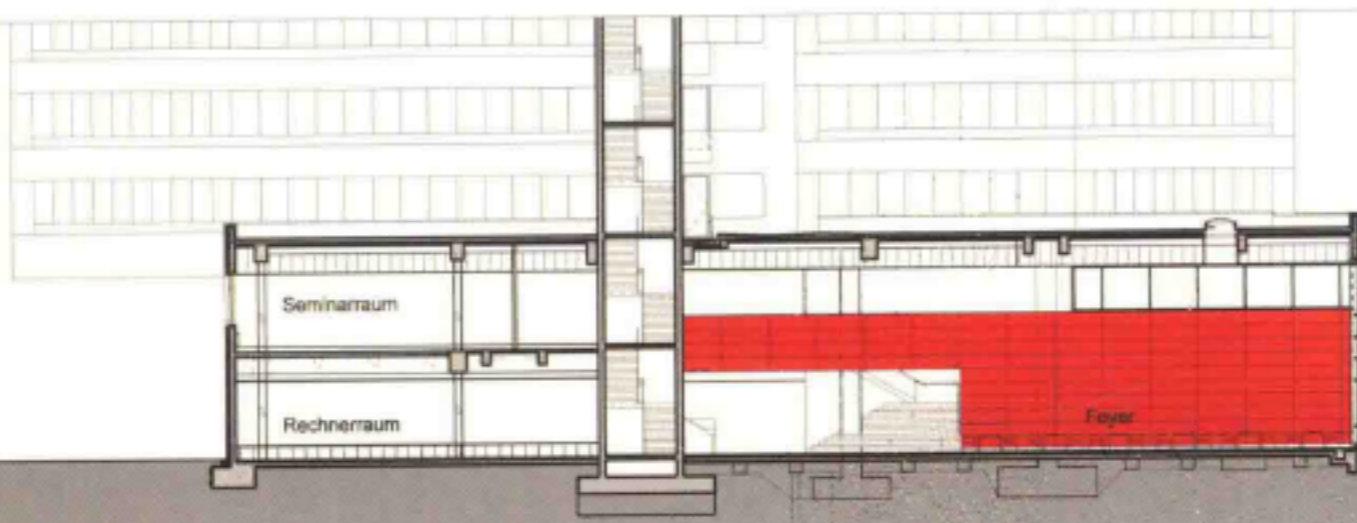






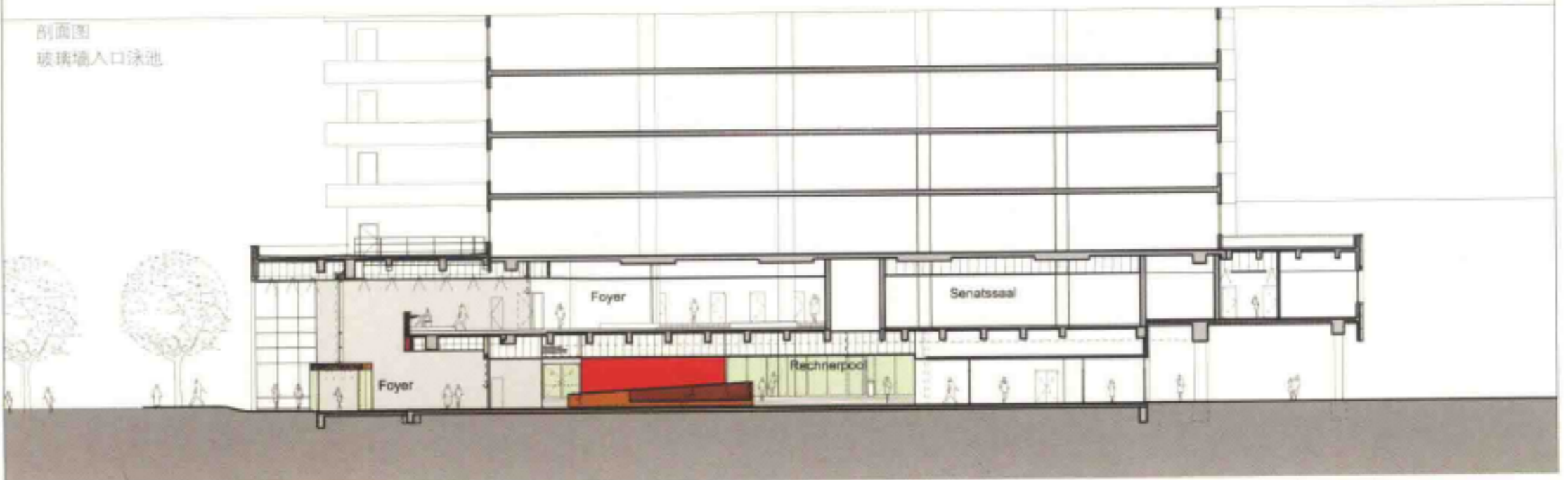
剖面图

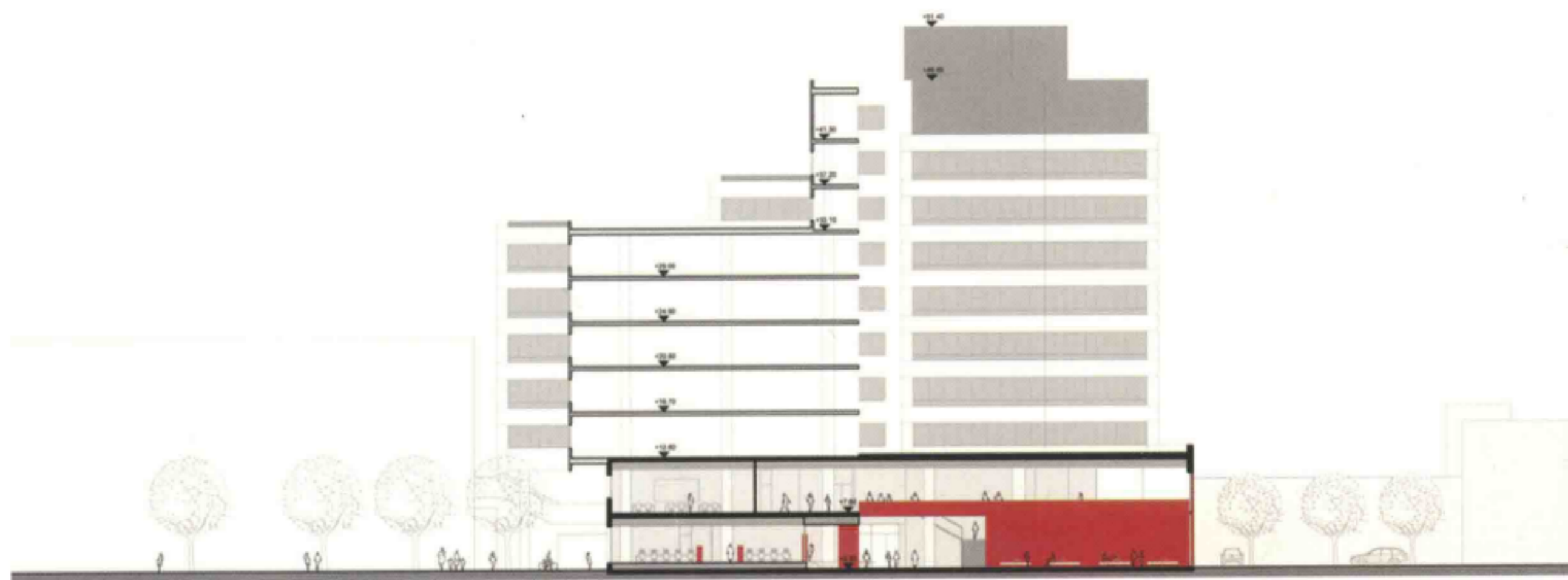
门厅外立面



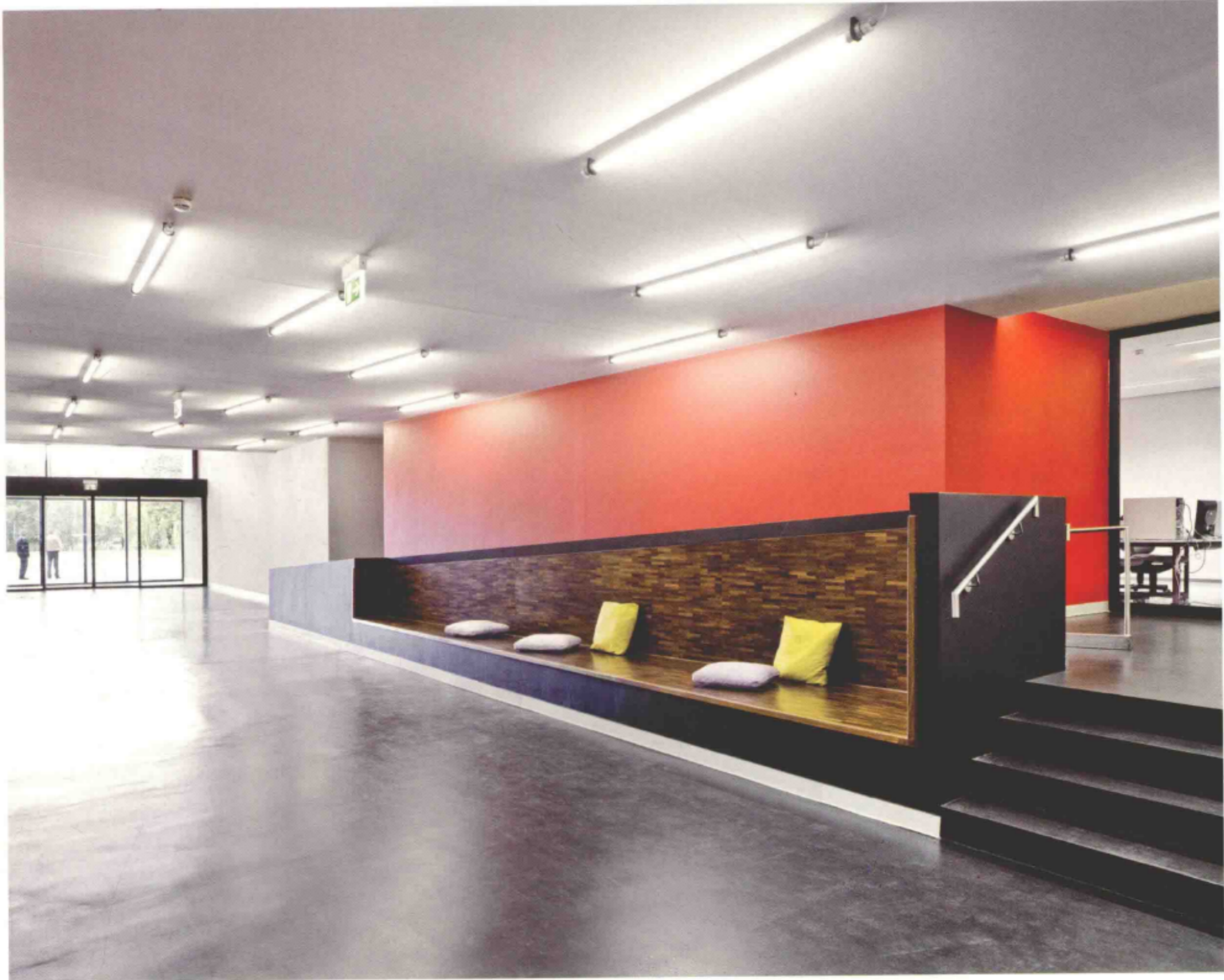
剖面图

玻璃墙入口泳池





剖面图



地面层平面图



一层平面图