

# 沈阳华润中心

---

◎设计公司：RTKL国际有限公司

◎建筑师：诺尔曼·加登、理查德·袁、卡兹·米瓦、吴宗武

◎项目面积：510 967 平方米

◎业主：华润置地(沈阳)有限公司

◎项目地点：中国沈阳

◎绘图单位：RTKL国际有限公司

为了给居民和游客打造一个充满活力的社区，RTKL公司受托负责一个多功能开发项目的总体规划与设计，以满足沈阳快速发展的商业、住宅和休闲娱乐等需求。

沈阳华润中心是一个超大规模开发项目，将分两期进行施工。除了一个楼面面积为65 000平方米的办公塔楼外，一期工程还包括零售和娱乐设施；二期工程包括一个105 000平方米的住

宅塔楼，一个由住宅公寓单元和24 000平方米办公及会议空间组成的塔楼。二期工程将在办公塔楼对面建造君悦大酒店，并且通过一个冬景花园通道将两者相互连接起来。RTKL公司的设计方案中还包括一条与这条通道不平行的小路，使该项目内的不同设施之间既相互区分又相互连接。



























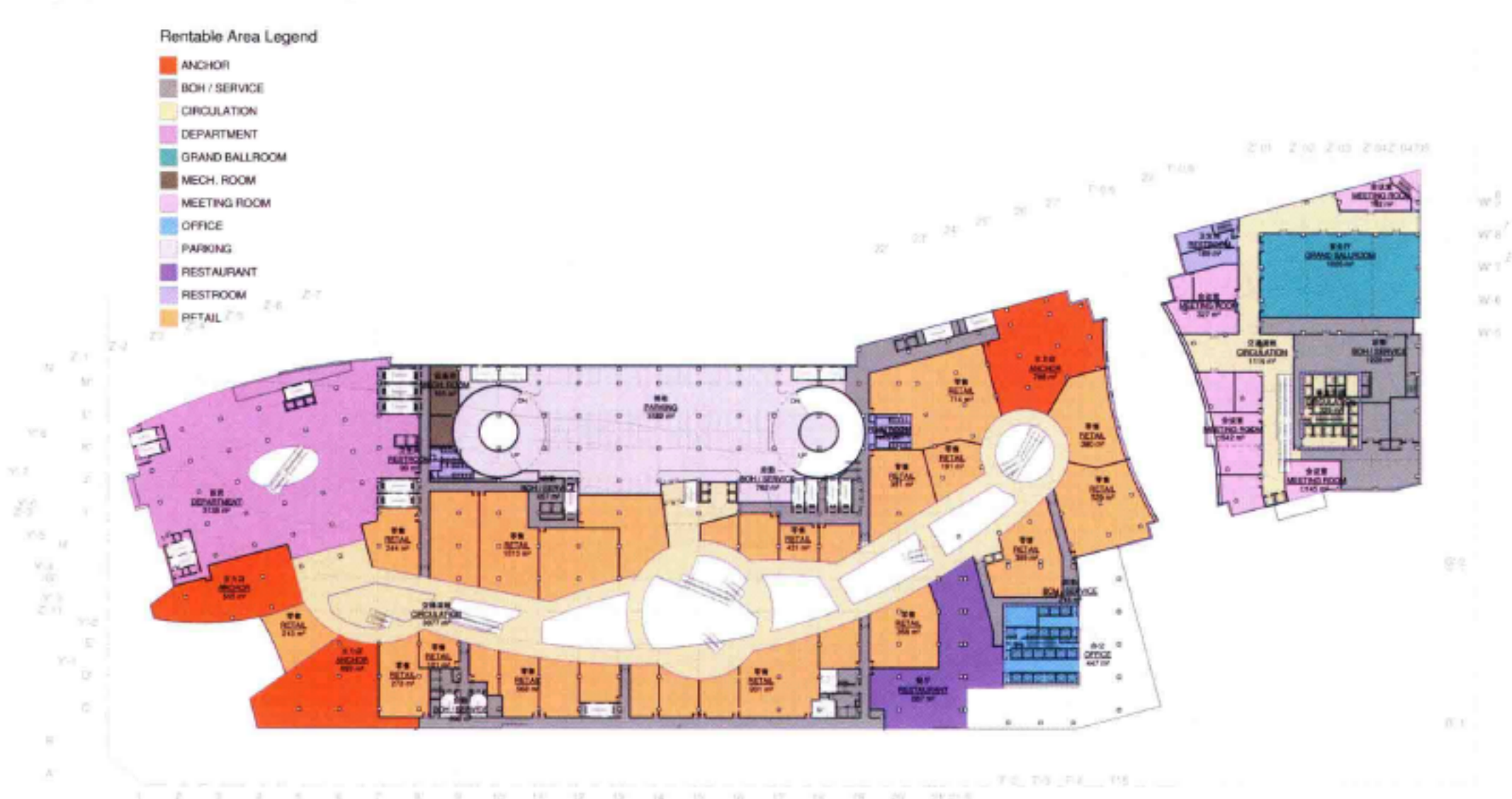


Rentable Area Legend

- ANCHOR
- BOH / SERVICE
- CIRCULATION
- DEPARTMENT
- HIGH END RETAIL
- MECH. ROOM
- OFFICE
- PARKING
- RESTAURANT
- RESTROOM
- RETAIL







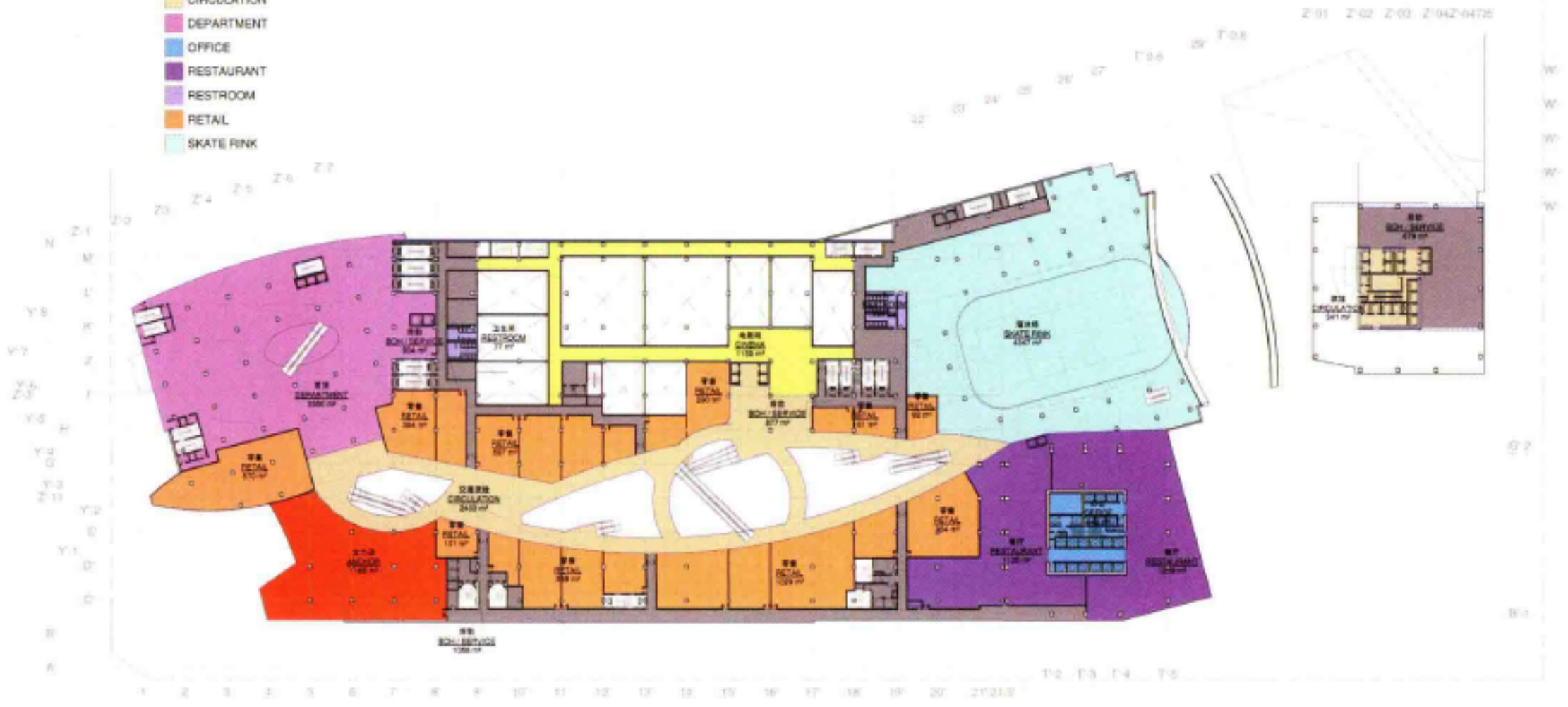






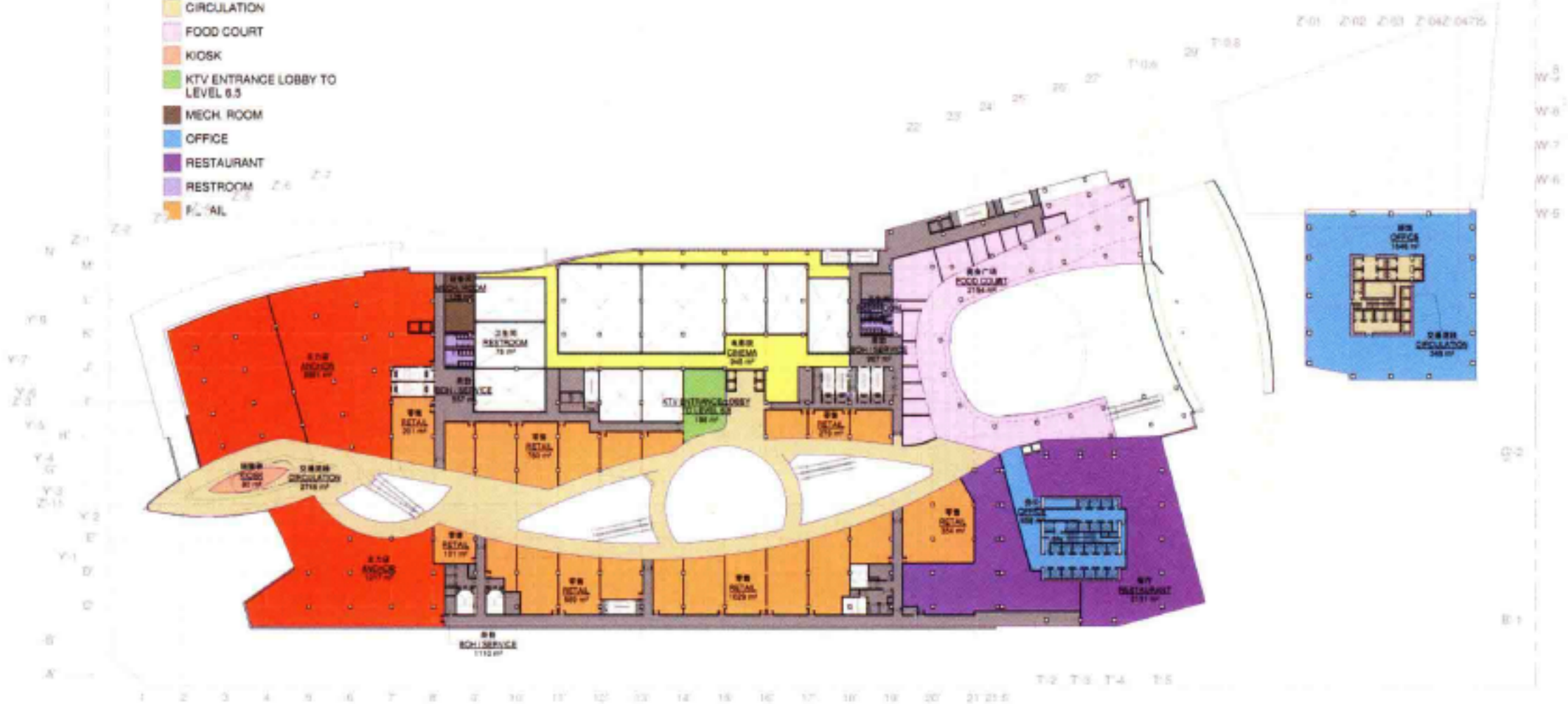
Rentable Area Legend

- ANCHOR
- BOH / SERVICE
- CINEMA
- CIRCULATION
- DEPARTMENT
- OFFICE
- RESTAURANT
- RESTROOM
- RETAIL
- SKATE RINK



Rentable Area Legend

- ANCHOR
- BOH / SERVICE
- CINEMA
- CIRCULATION
- FOOD COURT
- KIOSK
- KTV ENTRANCE LOBBY TO LEVEL 6.5
- MECH. ROOM
- OFFICE
- RESTAURANT
- RESTROOM
- RETAIL















bloomingdale's

bloomingdale's

Wichcraft

Wichcraft

Wichcraft

Wichcraft

Wichcraft

Wichcraft

Wichcraft

Wichcraft

Wichcraft

Wichcraft

Wichcraft

Wichcraft

Wichcraft

Wichcraft

Wichcraft

Wichcraft