

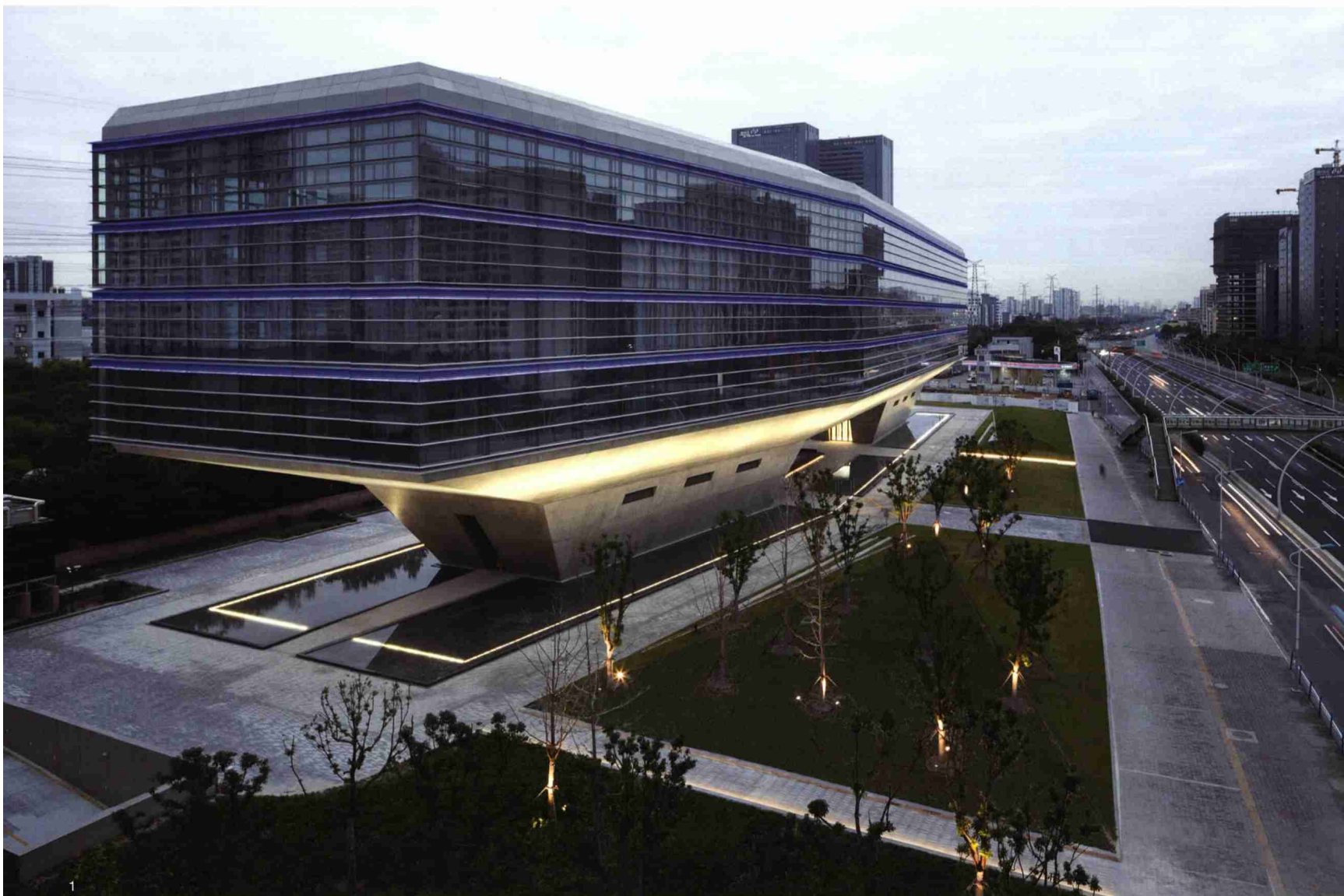
设计单位 gmp·冯·格康，玛格及合伙人建筑师事务所
建筑师 曼哈德·冯·格康 尼古劳斯·格茨 玛德琳·唯斯

地点 / 上海松江
设计 / 2011—2014 年 / 竣工 / 2017 年

漕河泾新洲大楼

Caohejing Xinzhou Plaza
Songjiang, Shanghai

Architects gmp Architects von Gerkan, Marg and Partners
Architects in Charge Meinhard von Gerkan and Nikolaus Goetze with Magdalene Weiss
Design Stage 2011—2014 Completion 2017



业主 漕河泾新兴技术开发区发展总公司

设计团队

孙亚瑾(项目负责人)、蔡磊(项目管理)、陈竞成、范小楦、高庶三、Saeed Granfar、李熙、刘怡德、Katharina Schneider、

Anna von Roeder、张砚、张杨、Christina Mann、Florian Wiedey、方敏

合作设计 上海市机电设计研究院有限公司

结构设计 schlaich bergemann partner

幕墙设计 DS-Plan

基地面积 1.21 hm²

建筑面积 2.18 万 m²

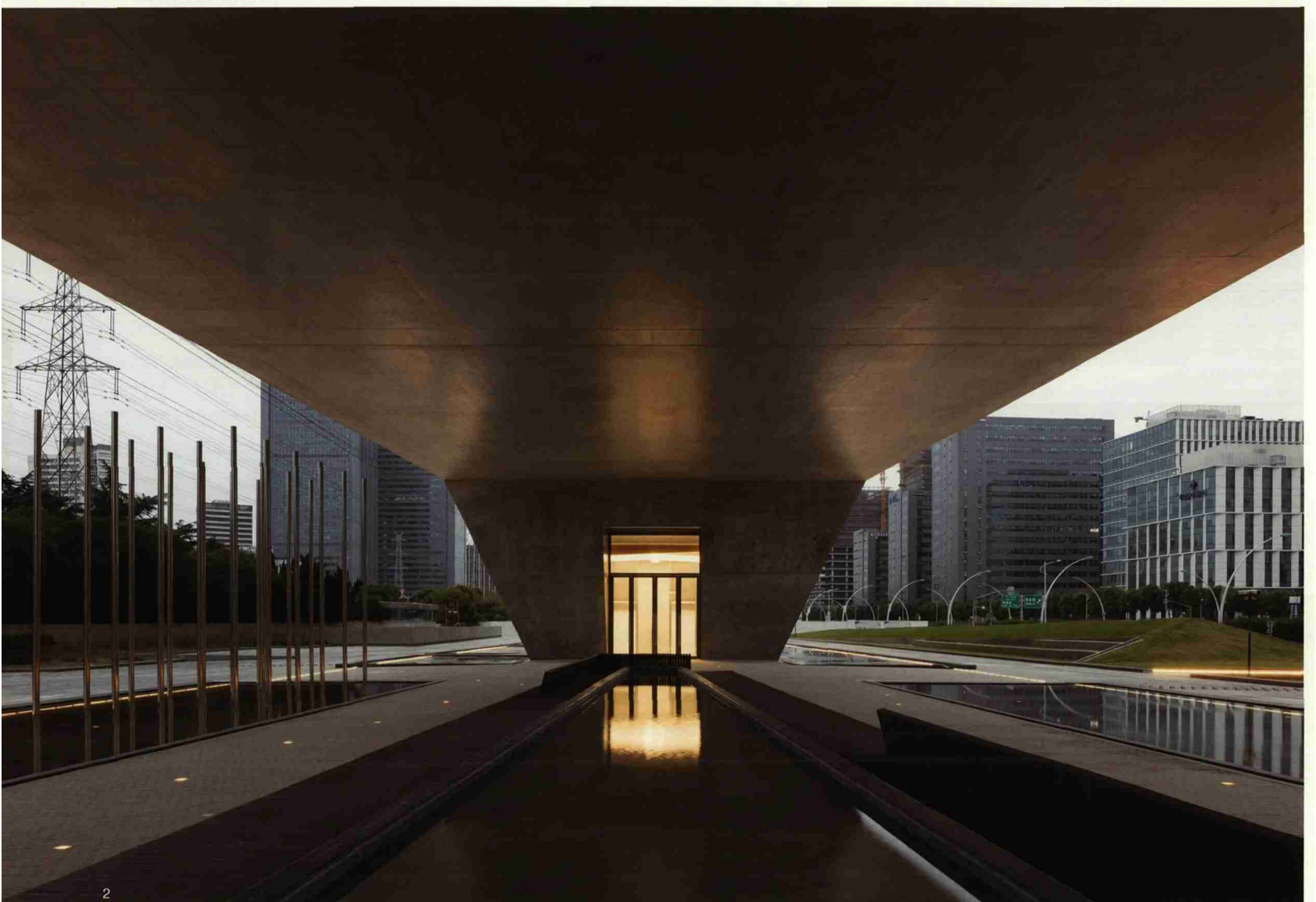
结构形式 大底盘转换钢框架—剪力墙结构

摄影 Hans-Georg Esch

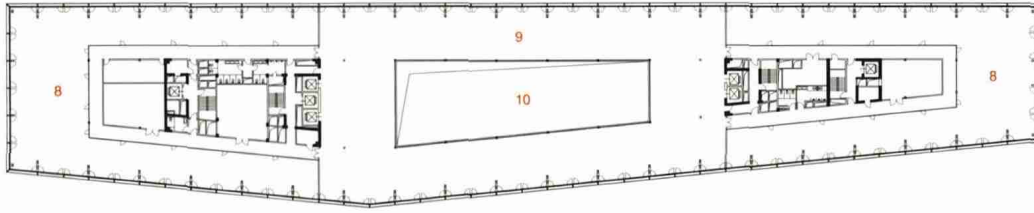


1 东南侧鸟瞰

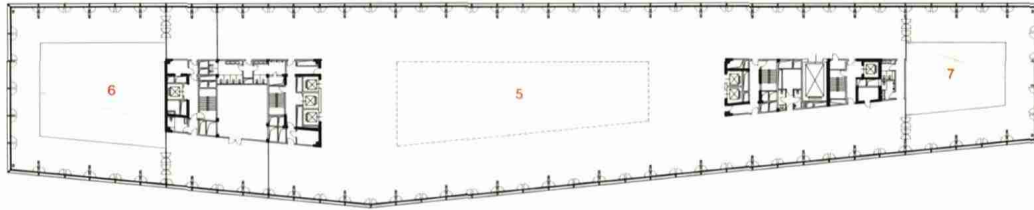
2 大楼基座底部景观空间



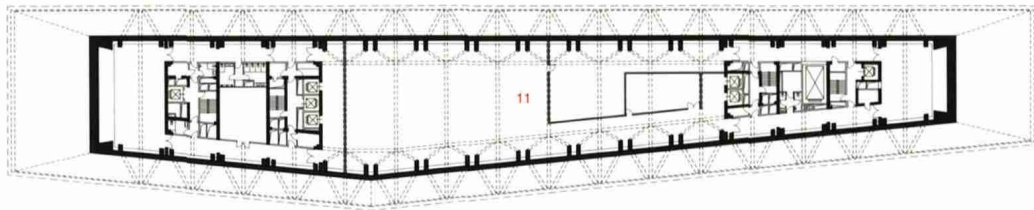
2



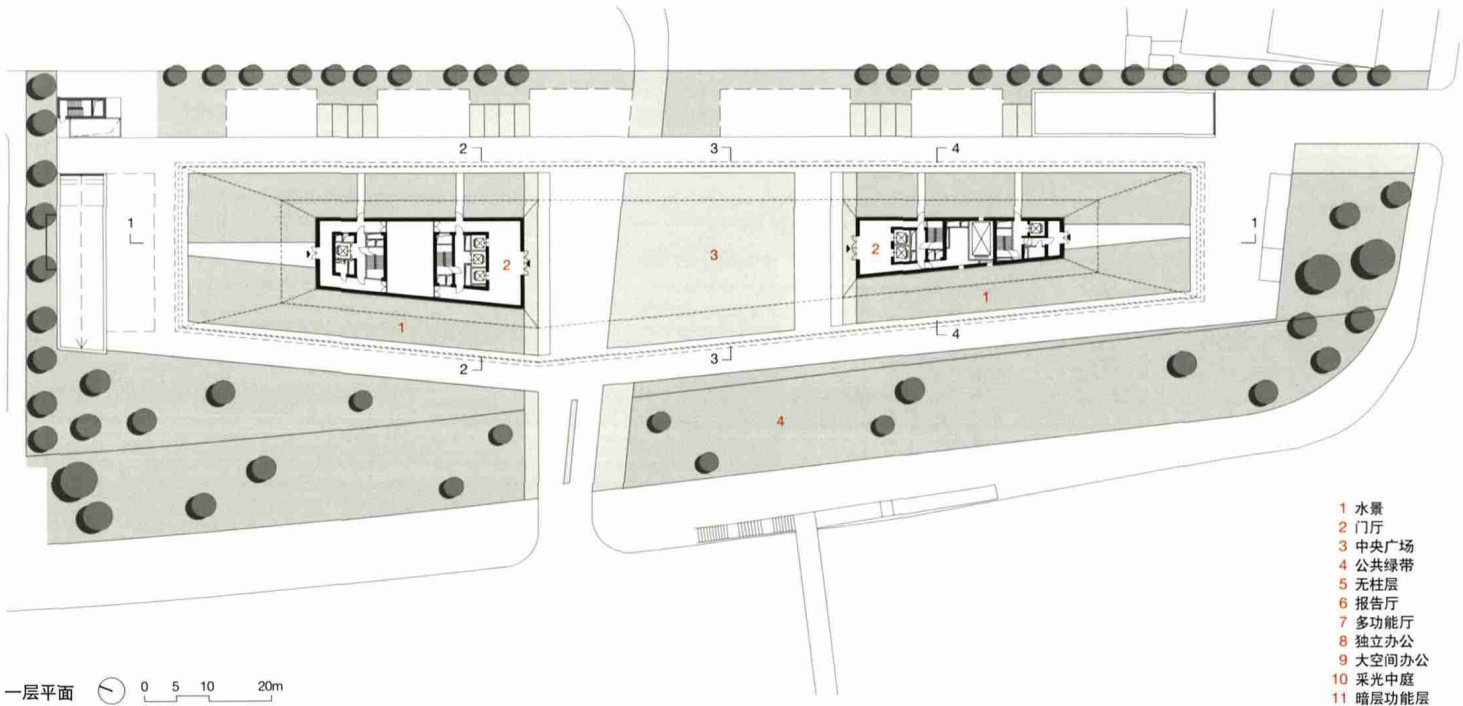
标准层平面



三层平面

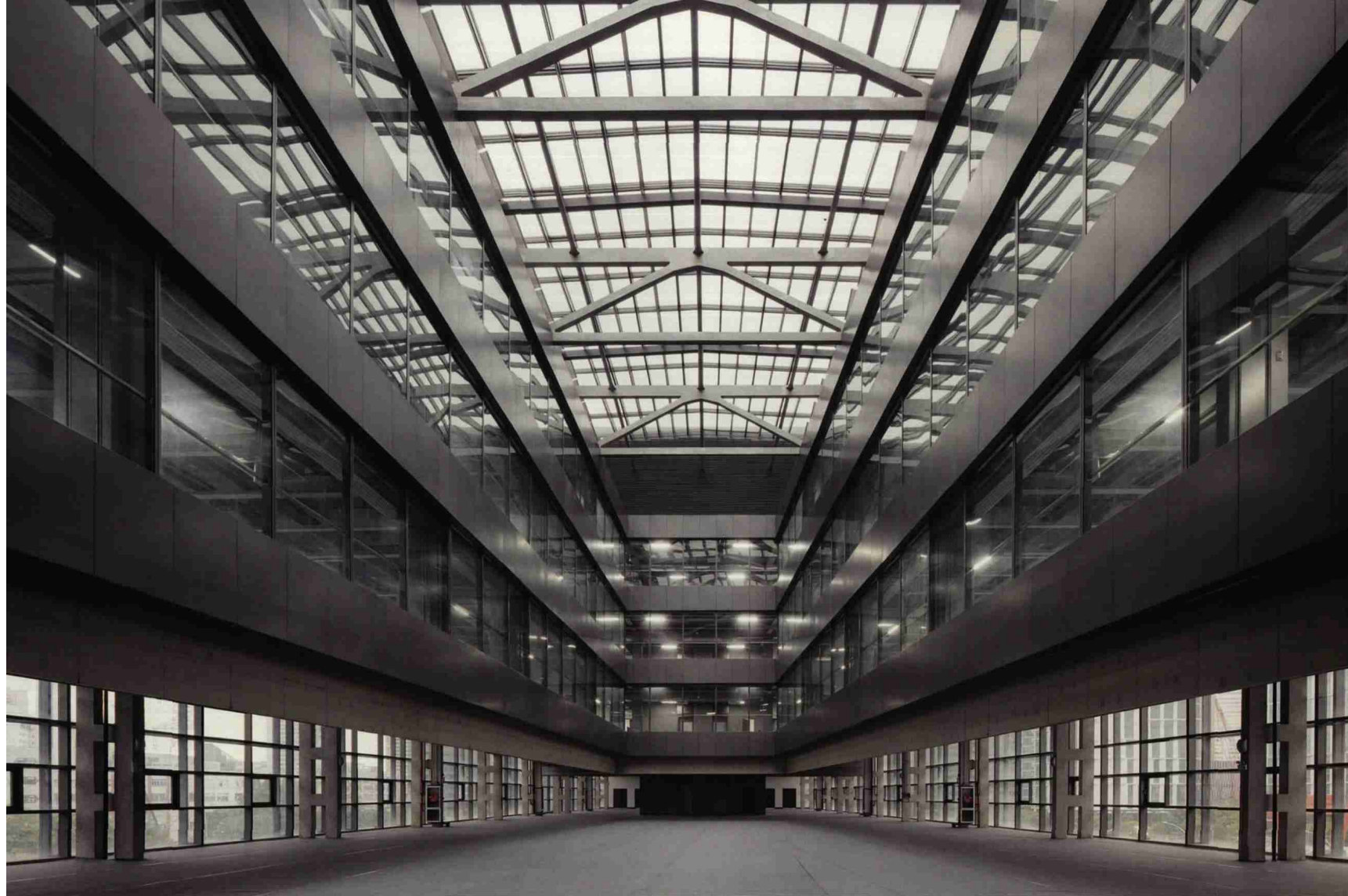


二层平面

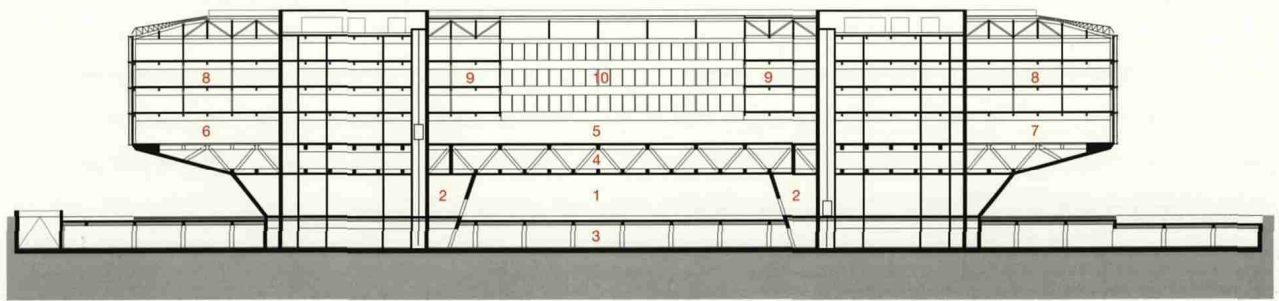


一层平面

- 1 水景
- 2 门厅
- 3 中央广场
- 4 公共绿带
- 5 无柱层
- 6 报告厅
- 7 多功能厅
- 8 独立办公
- 9 大空间办公
- 10 采光中庭
- 11 暗层功能层

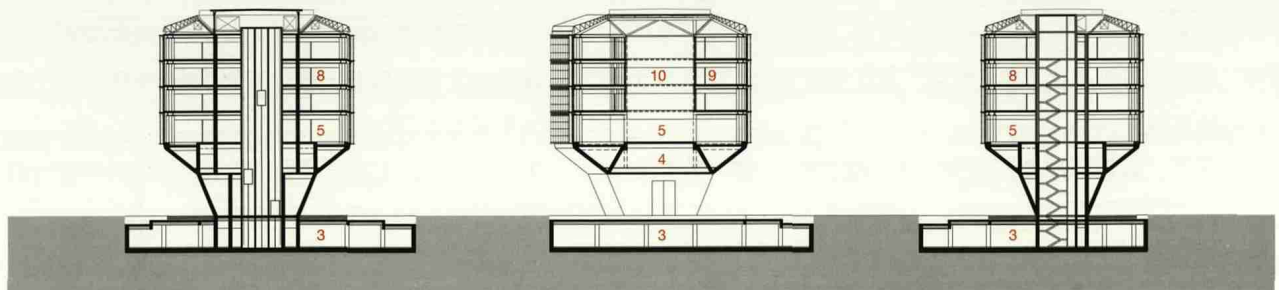


3 室内中庭空间



1-1 剖面

- 1 中央广场
- 2 门厅
- 3 地下车库
- 4 暗层功能层
- 5 无柱层
- 6 报告厅
- 7 多功能厅
- 8 独立办公
- 9 大空间办公
- 10 采光中庭



2-2 剖面 0 5 10 20m

3-3 剖面

4-4 剖面