

中央大厦

设计单位: Diederendirix Architects

建筑师: 保罗·迪耶德伦

竣工时间: 2007年

项目地点: 荷兰埃因霍温市

楼面面积: 2 300 m²

摄影师: 亚瑟·巴根

靠近埃因霍温中央地带的公共地下车库上方建有16栋联排别墅和18间公寓，从每个方向看都会发现它们不同的特色。公寓位于道梅尔公园内的圆柱形高层建筑内。一排排结构紧凑、带庭院的联排别墅位于重新规划的兹温巴德维格区的一侧，可将公园式的周围环境一览无余。建筑物底层用做卧室，二楼是厨房，三楼为起居区和露台。中央地带可以提供两者兼得的生活方式：生活在城市里同时又与喧闹的城市生活保持一定的距离。内院式别墅采用封闭的临街结构，保证了家庭隐私；高层建筑则背对城市，完全向公园绿地开放。

中央大厦使人们能够在享受现代化城市生活的同时远离城市的喧嚣。这一点不仅体现在内院式别墅的封闭式外立面上，它能够有效保护居住者的隐私，还体现在大厦的朝向上，大厦背靠喧嚣的城市环境而面向安静的公园环境。

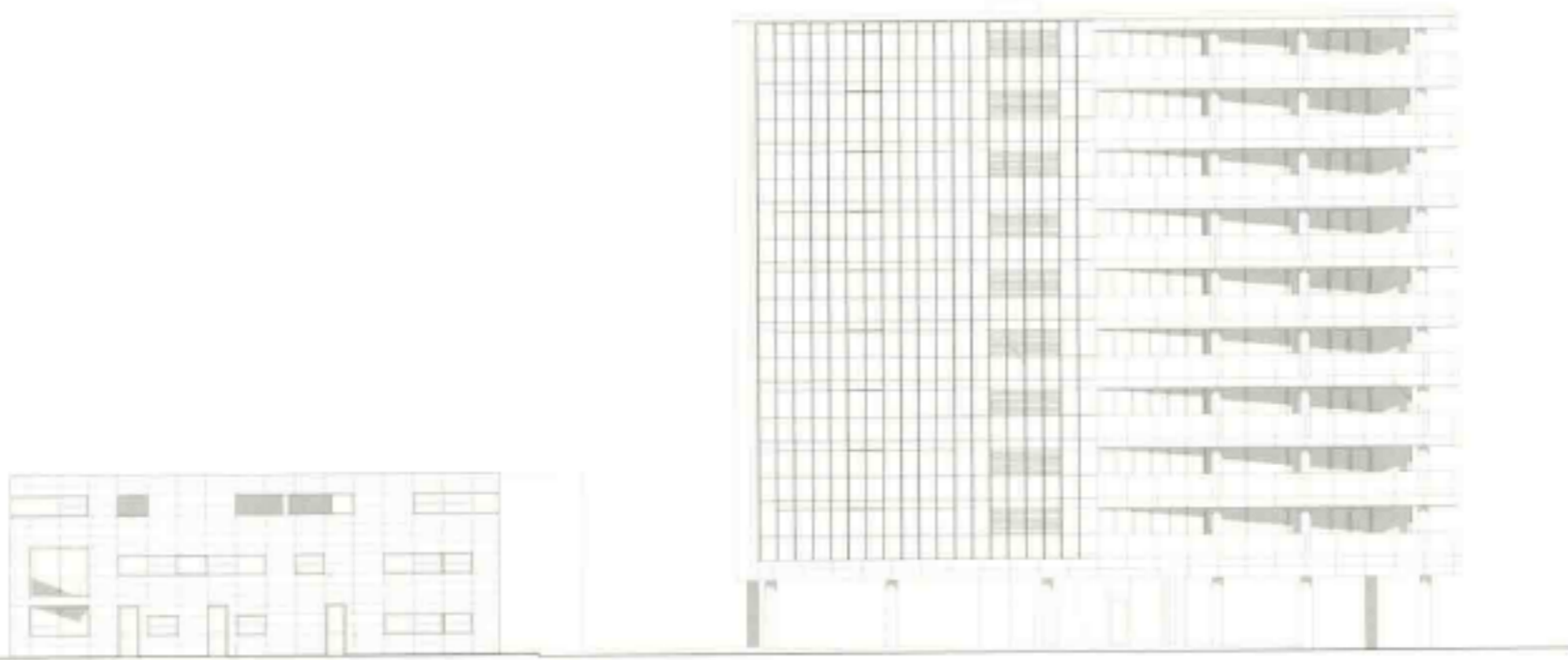




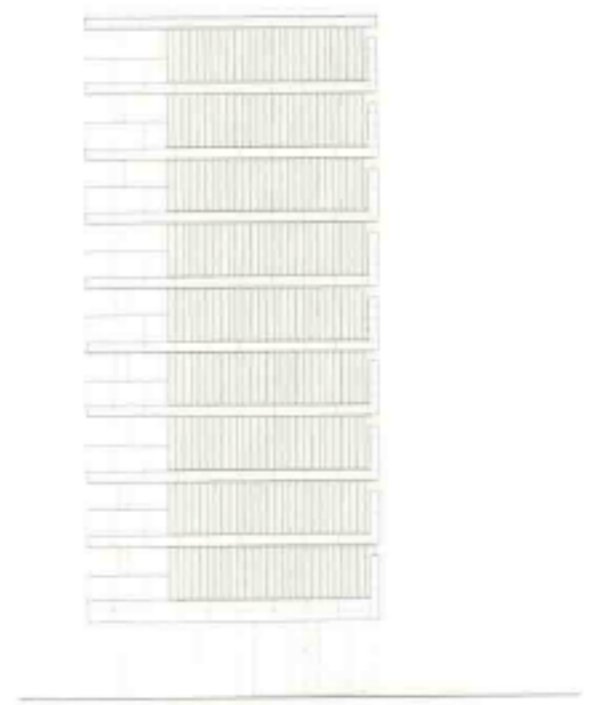
总平面图



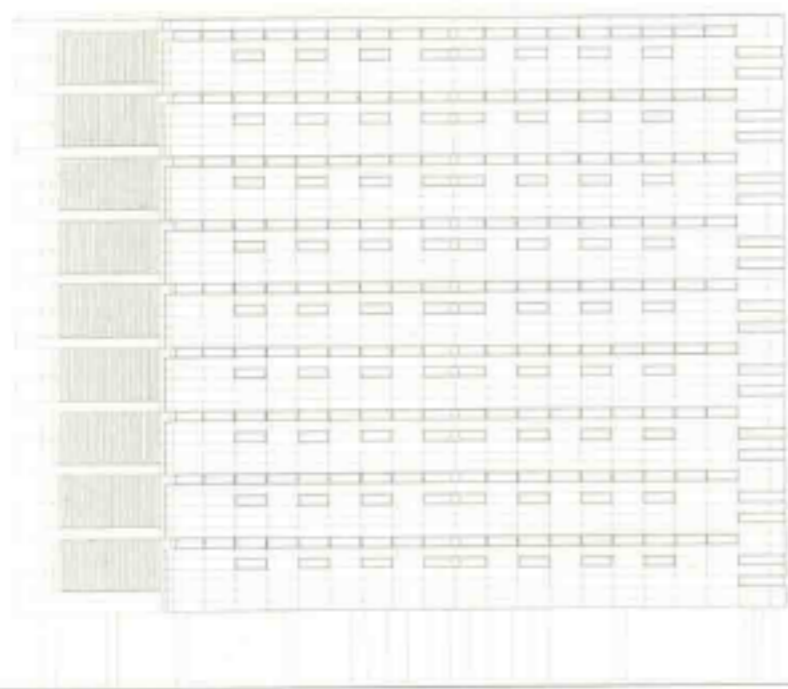




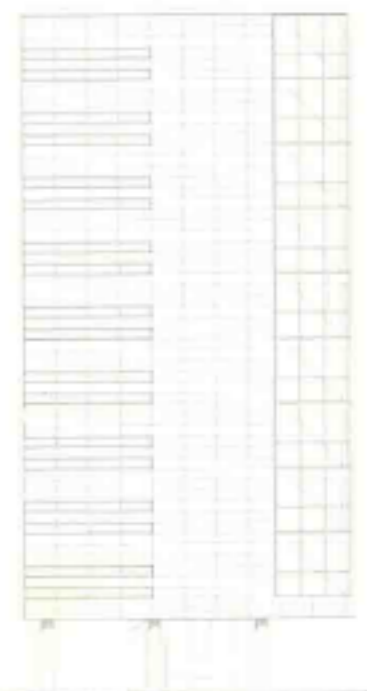
西南立面图



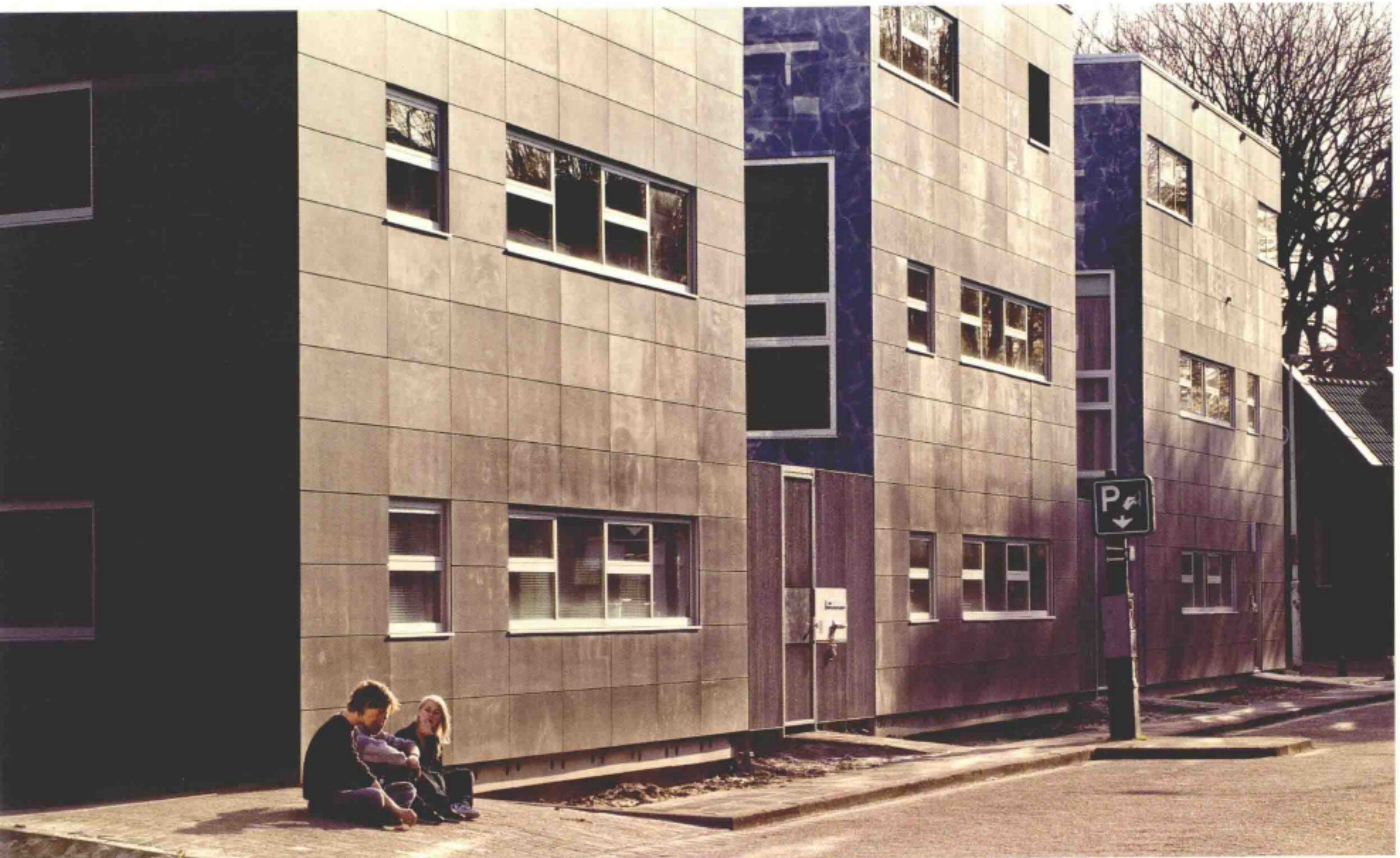
东南立面图

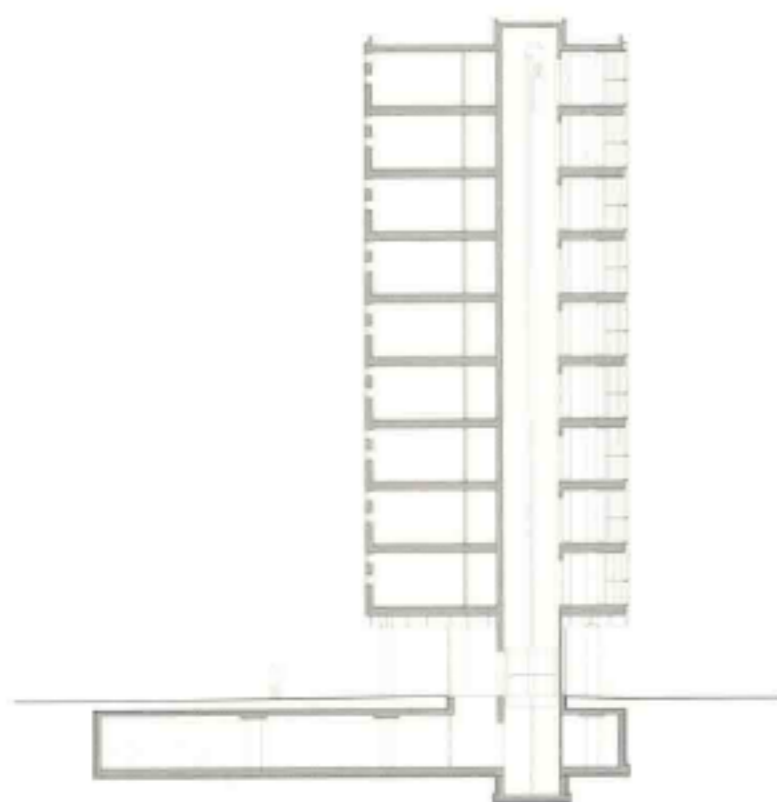


东北立面图

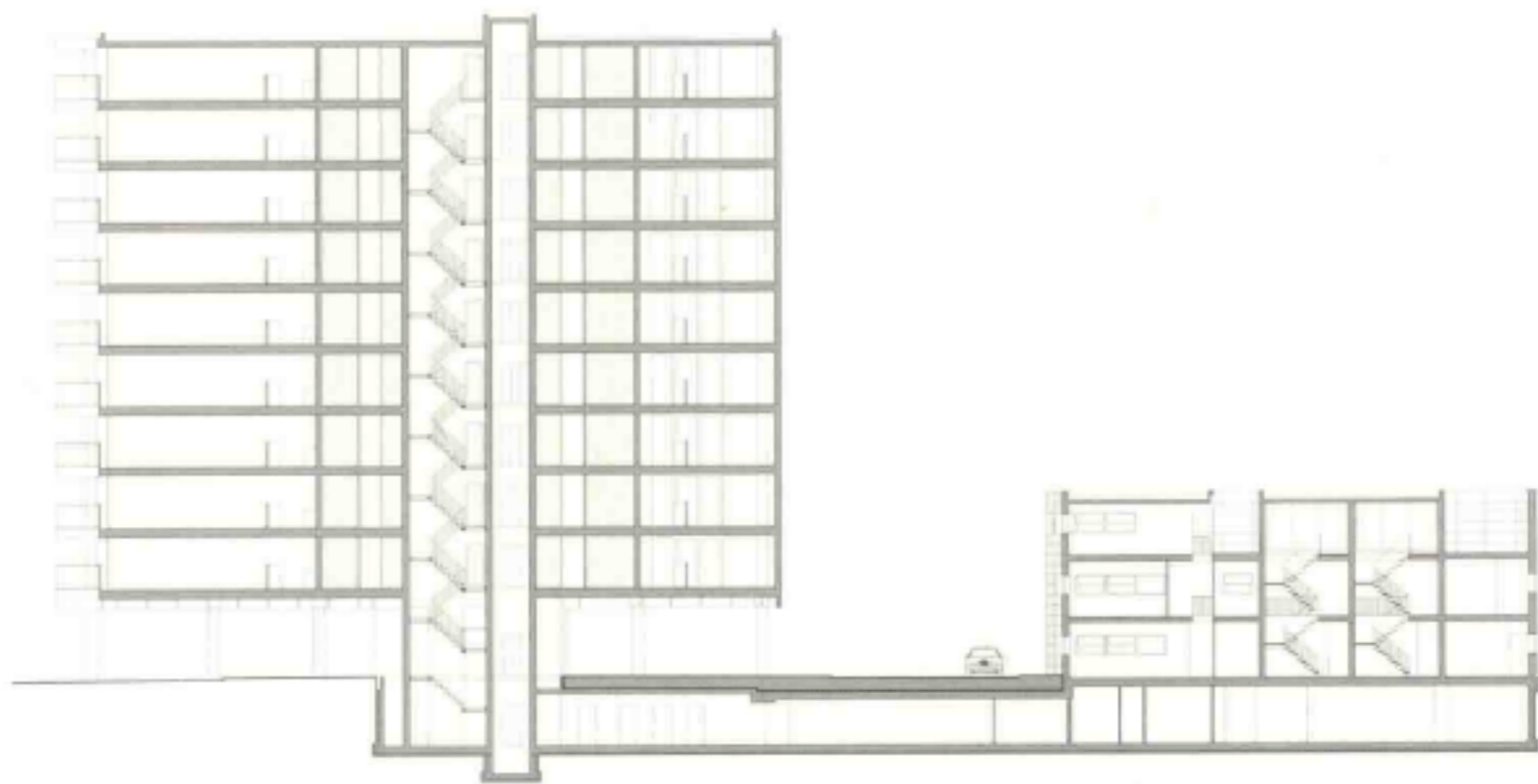


西北立面图



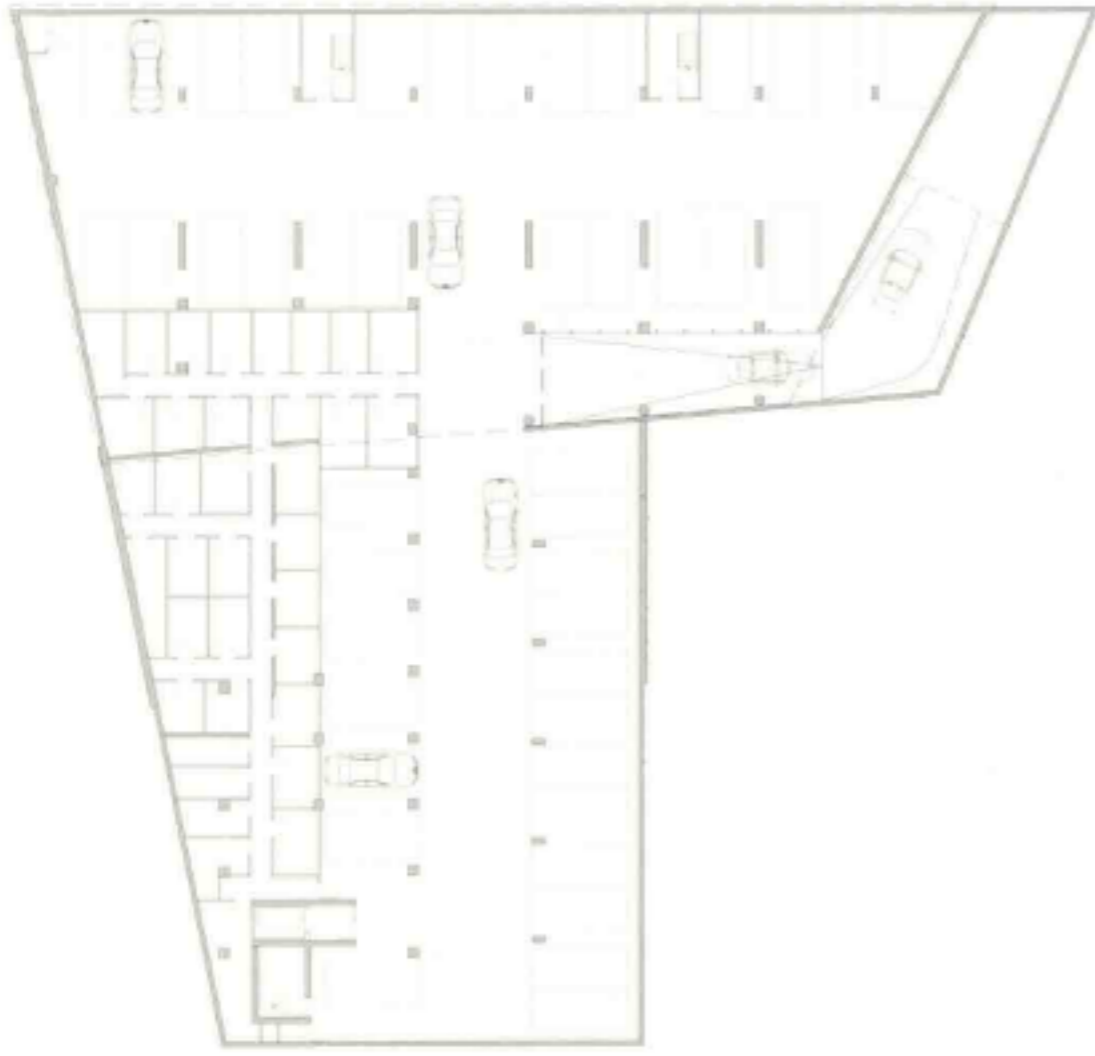


剖面图 1

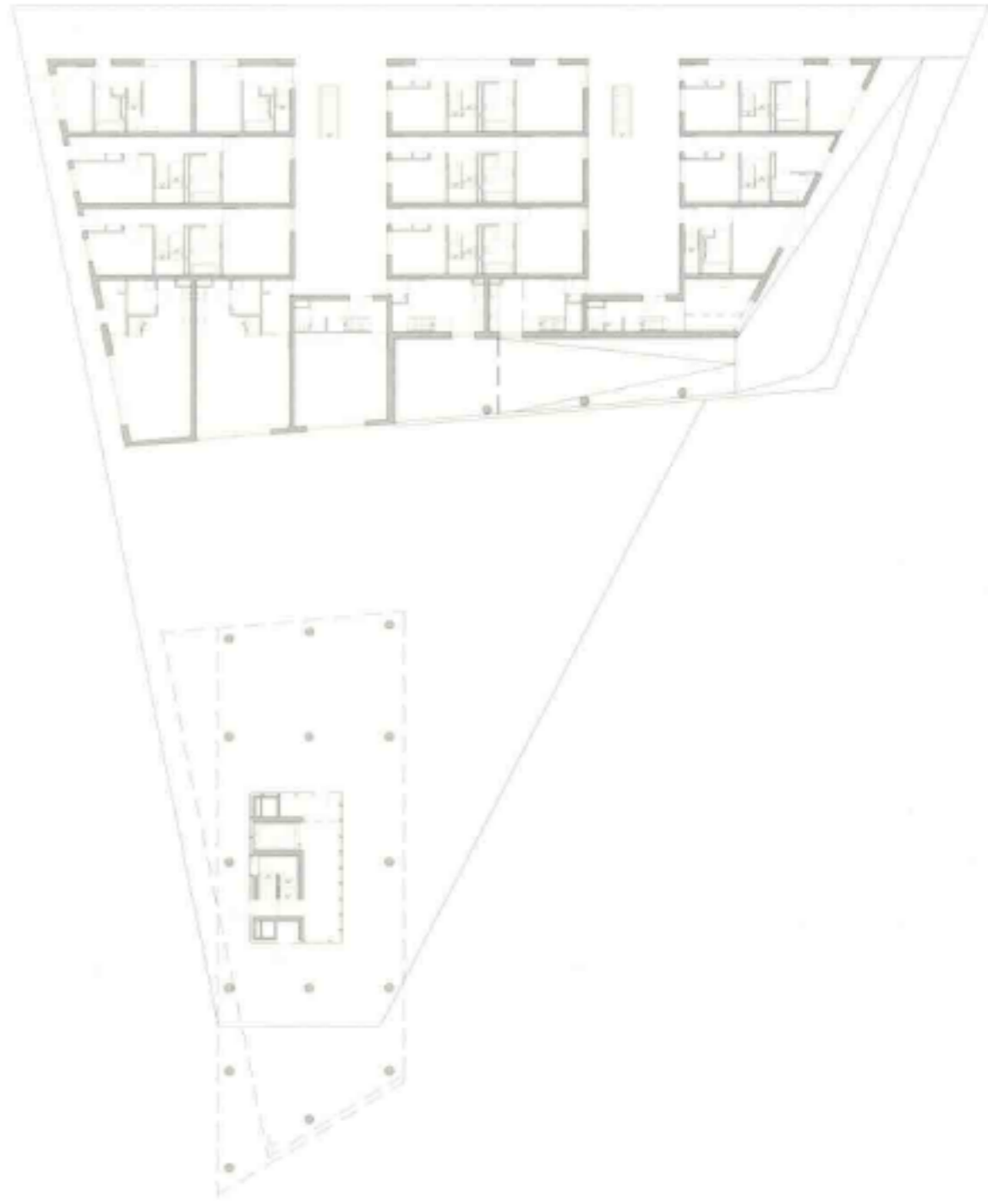


剖面图 2





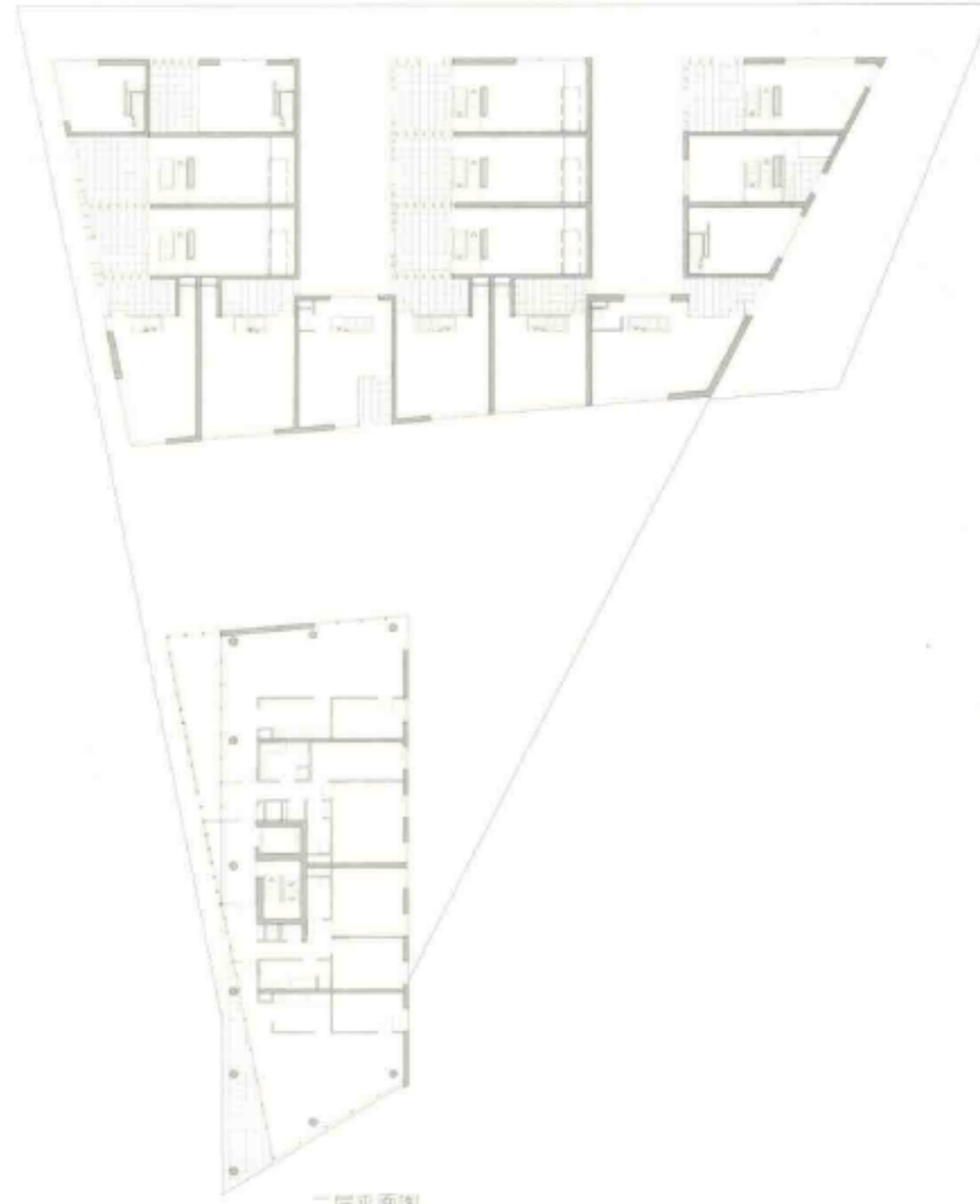
地下一层平面图



地面层平面图



一层平面图



二层平面图

