

维尼斯拉新图书馆

设计单位：海伦与哈尔德建筑师事务所

项目时间：2011年

项目地点：挪威维尼斯拉

建筑面积：1 938 m²

摄影师：艾米丽·阿施莱

维尼斯拉新图书馆建筑包括一座图书馆、一家咖啡厅、多个聚会场所和行政区，并与现有的社区和学习中心相连。

为展现打造受欢迎的公共空间的设计理念，建筑师采用了将所有主要的公共功能汇聚于一个宽敞的空间内的设计。建筑结构与家具融为一体，在建筑内部和外部均可清楚看到多重空间的各个界面。一条完整的通道为图书馆带来了城市生活气息。另外，按照简洁的建筑设计要求，新建筑采用了完全开放的结构，市民可以轻松地从主城市广场进入该建筑，使得图书馆与城市结构完全融为一体。利用巨大的玻璃外墙和带顶棚的城市长廊，为市民和参观者提供了户外休息座椅区。

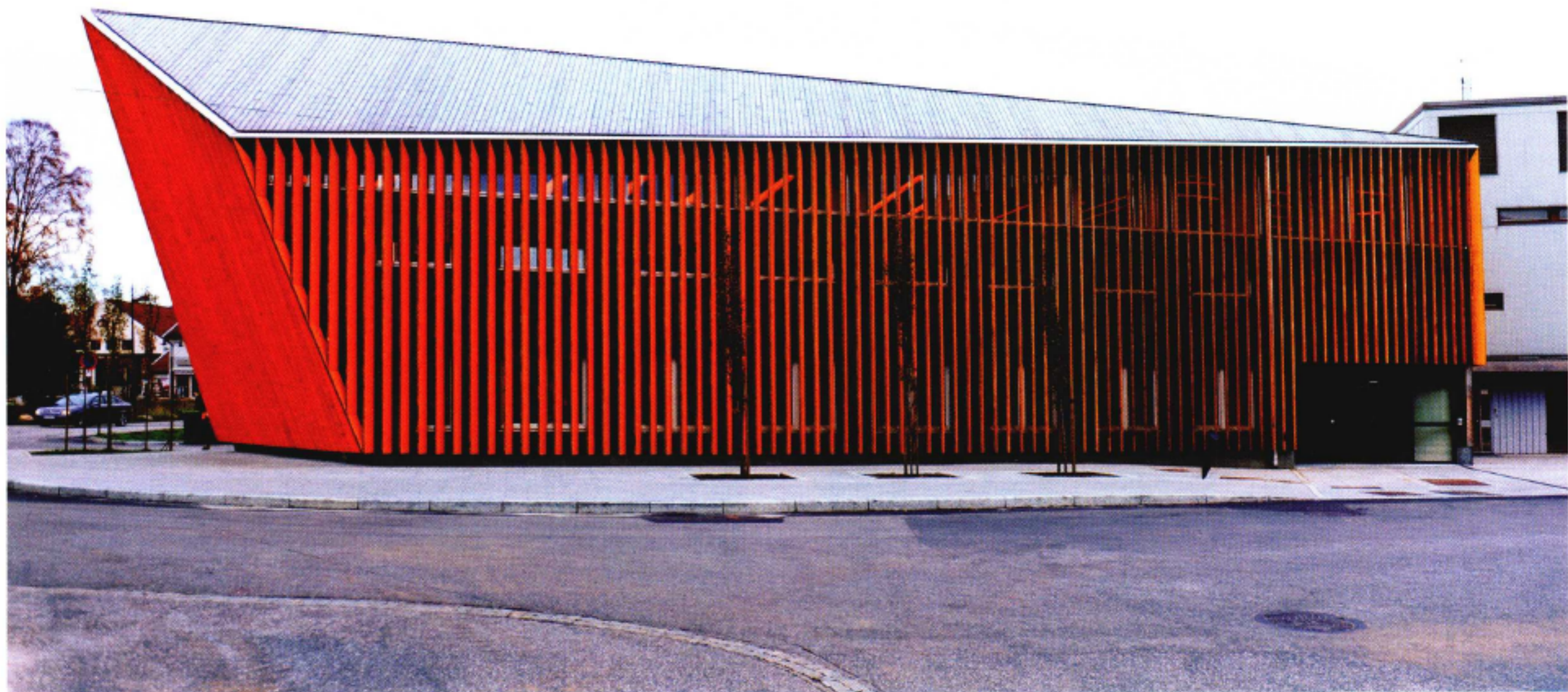
在本项目中，设计师采用了拱肋设计方案，将木质结构与所有的技术设备和室内装修结合起来，从而创建可用的混合结构。

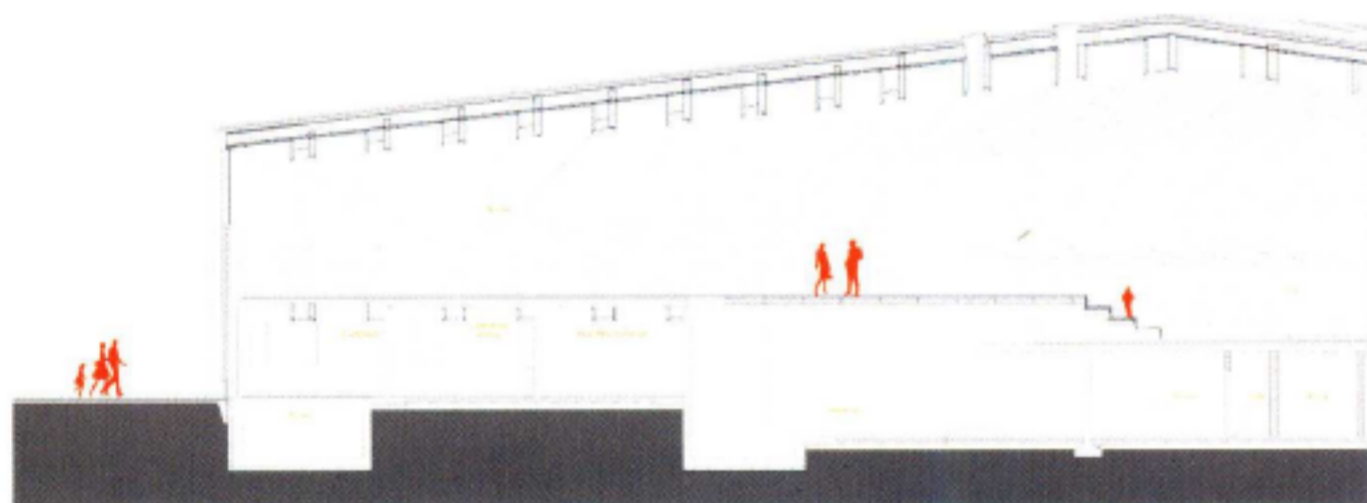
整座图书馆包含27根由预制的胶合层叠木板和数控切割胶合板组成的拱肋，利用拱肋形成了屋顶的几何形状以及波浪形的宽敞开放空间，并沿图书馆四周形成了个人学习区。每根拱肋包括胶合层叠木质梁柱、包裹空调管道的吸音材料、作为灯罩和标志的曲面玻璃面板以及综合阅读区和书架。



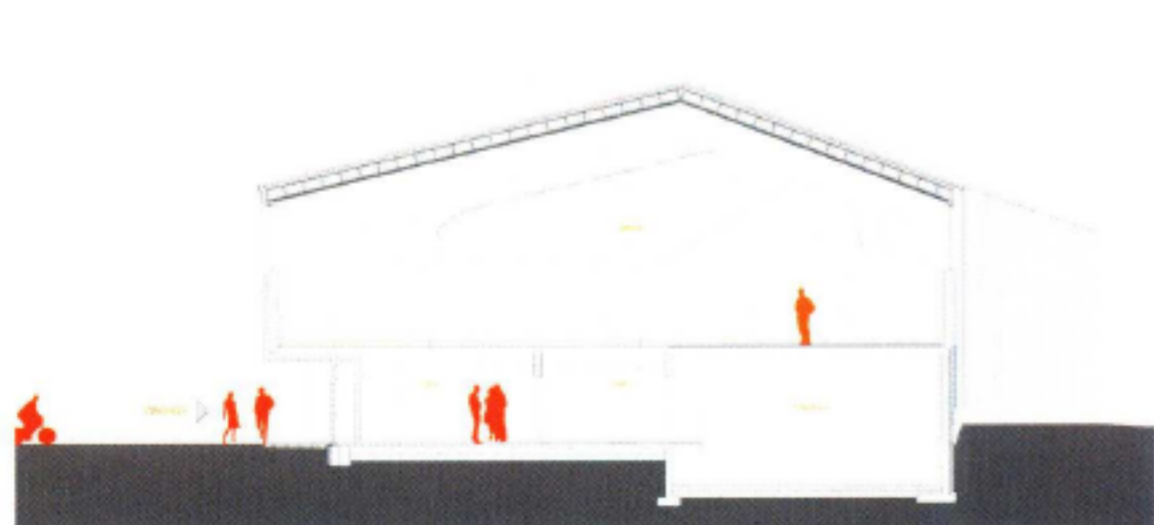
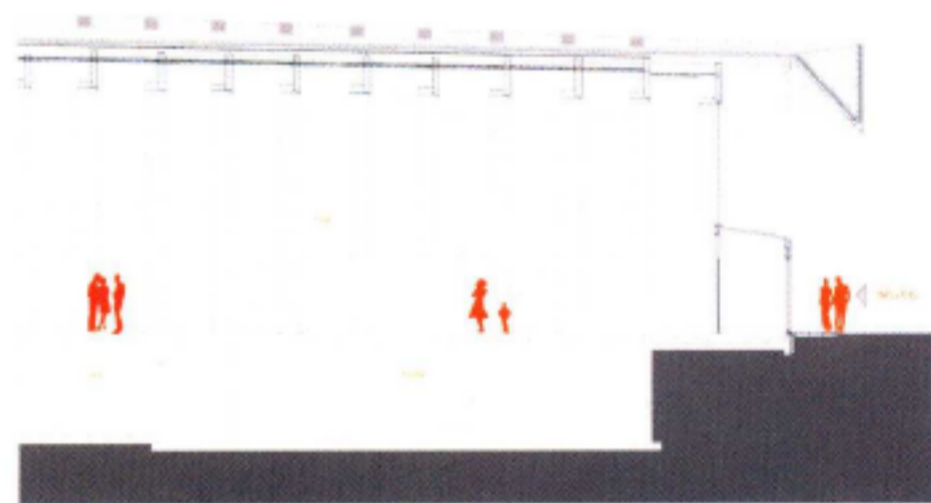


总平面图

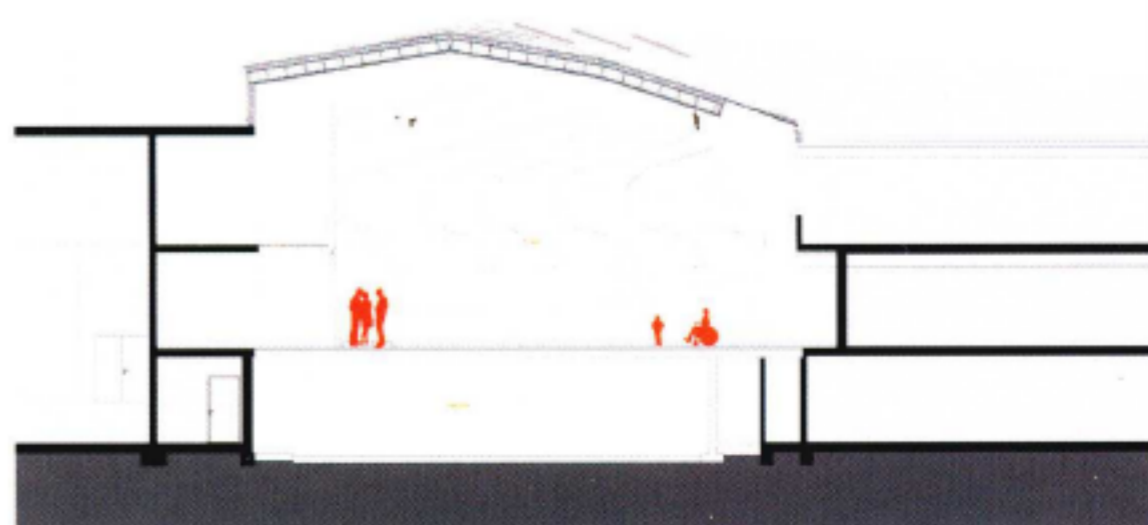




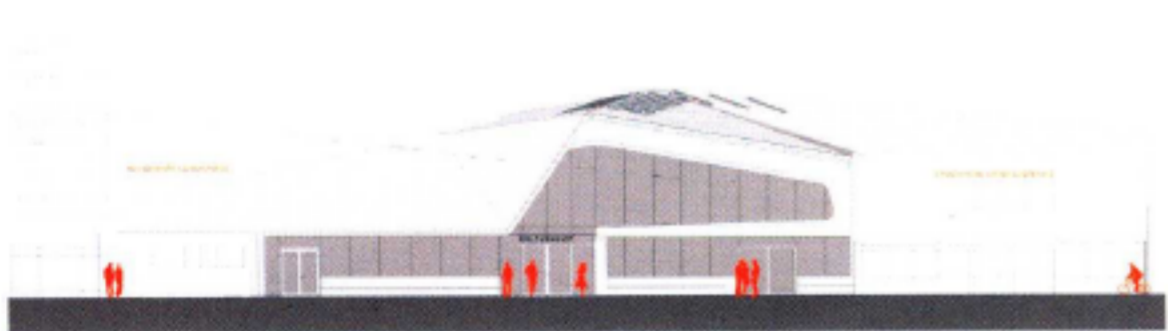
纵向截面图



截面图 1



截面图 2



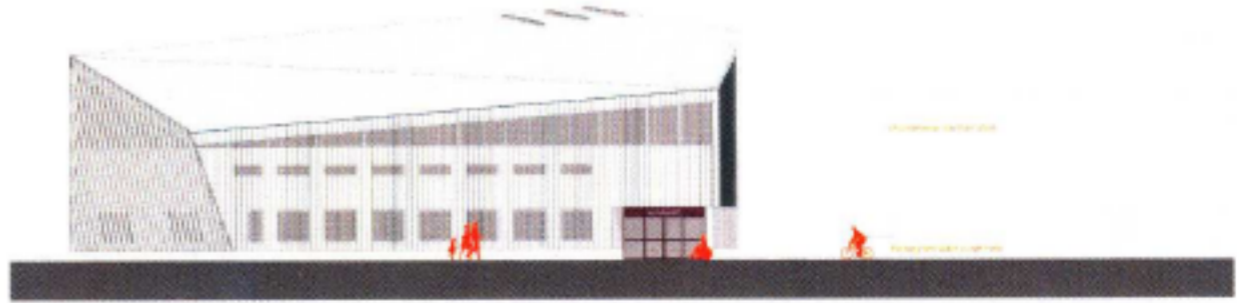
东立面图



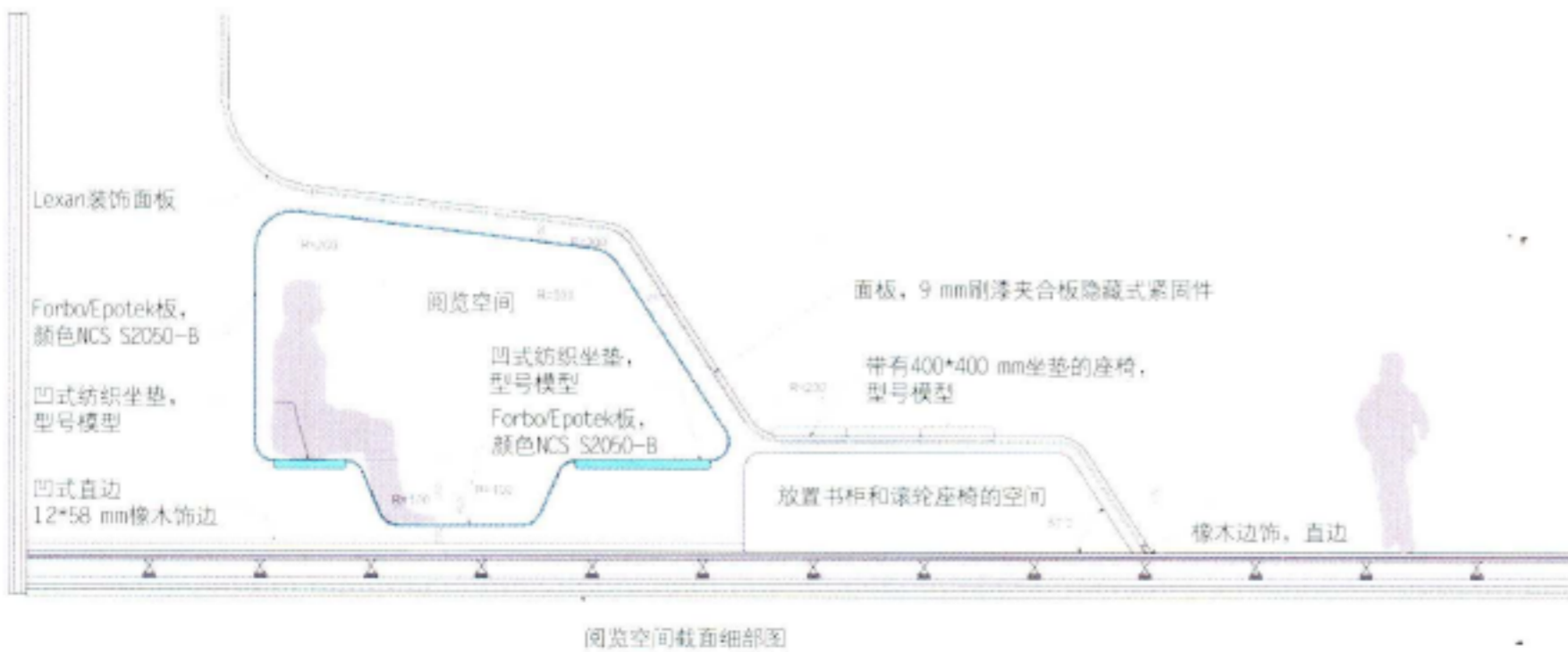
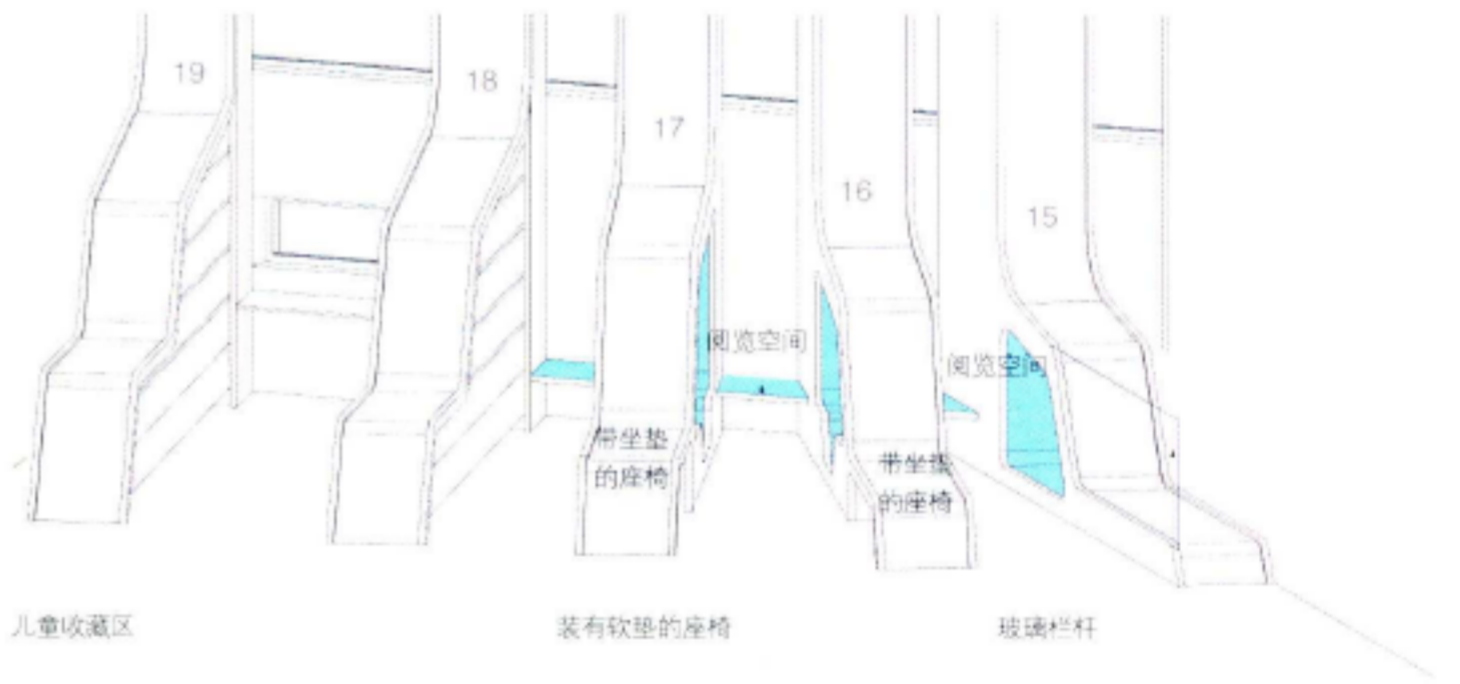
北立面图



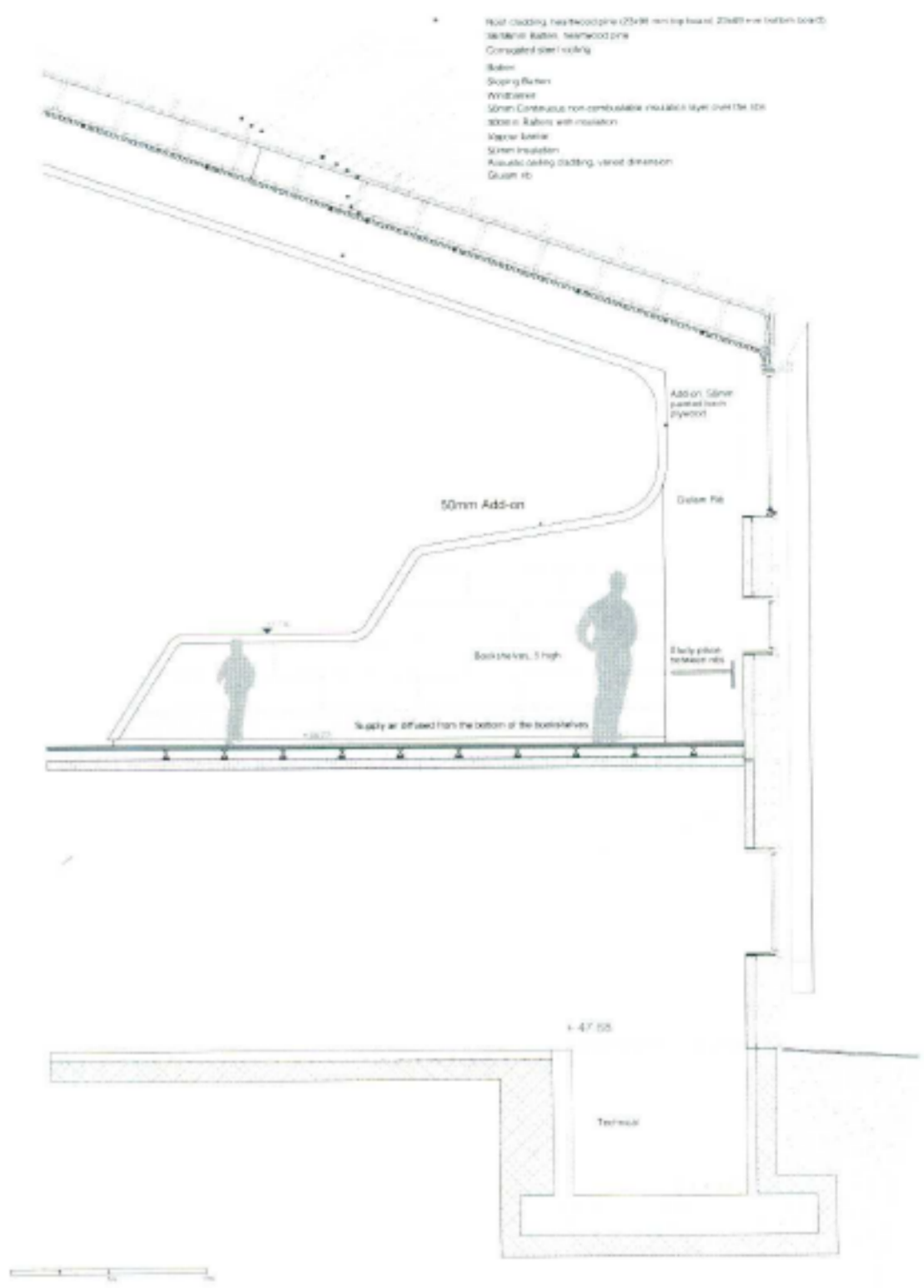
南立面图



西立面图



- Roof cladding: heat-treated pine (25x100 mm) on top of 200mm fire-resistant board
- 300mm fabric: heat-treated pine
- Composite steel: roofing
- Roofing
- Roofing: fabric
- 200mm concrete
- 50mm continuous non-combustible insulation layer over the steel
- 300mm fabric with insulation
- Water barrier
- 50mm insulation
- Acoustic ceiling: slatted, varied dimension
- Quam etc.



截面细部图：肋板结构

设计楼层

1. 结构

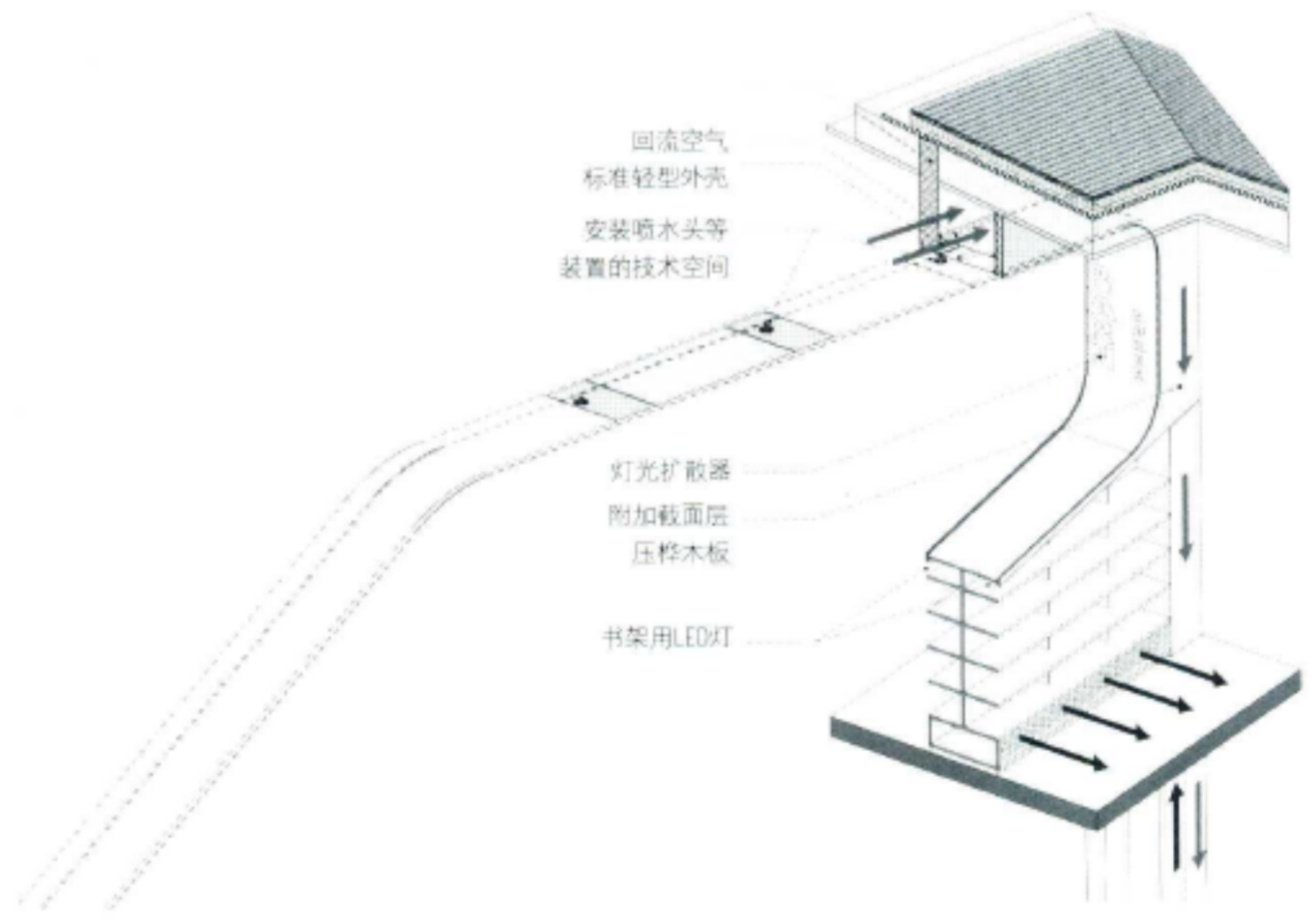
2. 基础设施

3. 外加家具

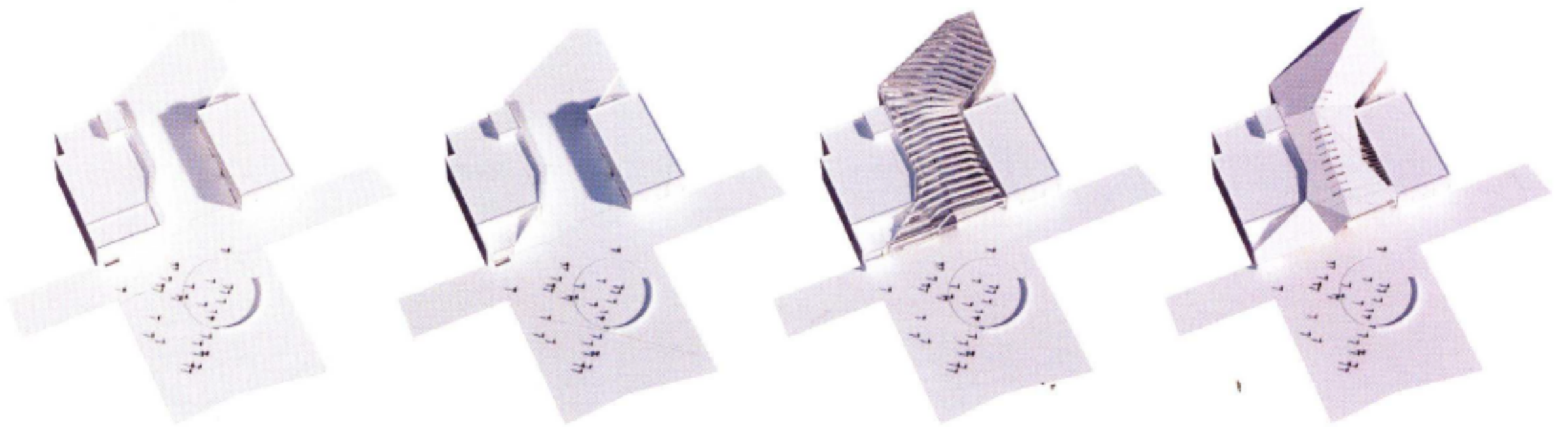


- 回流空气
- 标准轻型外壳
- 安装喷头等装置的技术空间

- 灯光扩散器
- 附加截面层
- 压桦木板
- 书架用LED灯



示意图：肋板设计原理

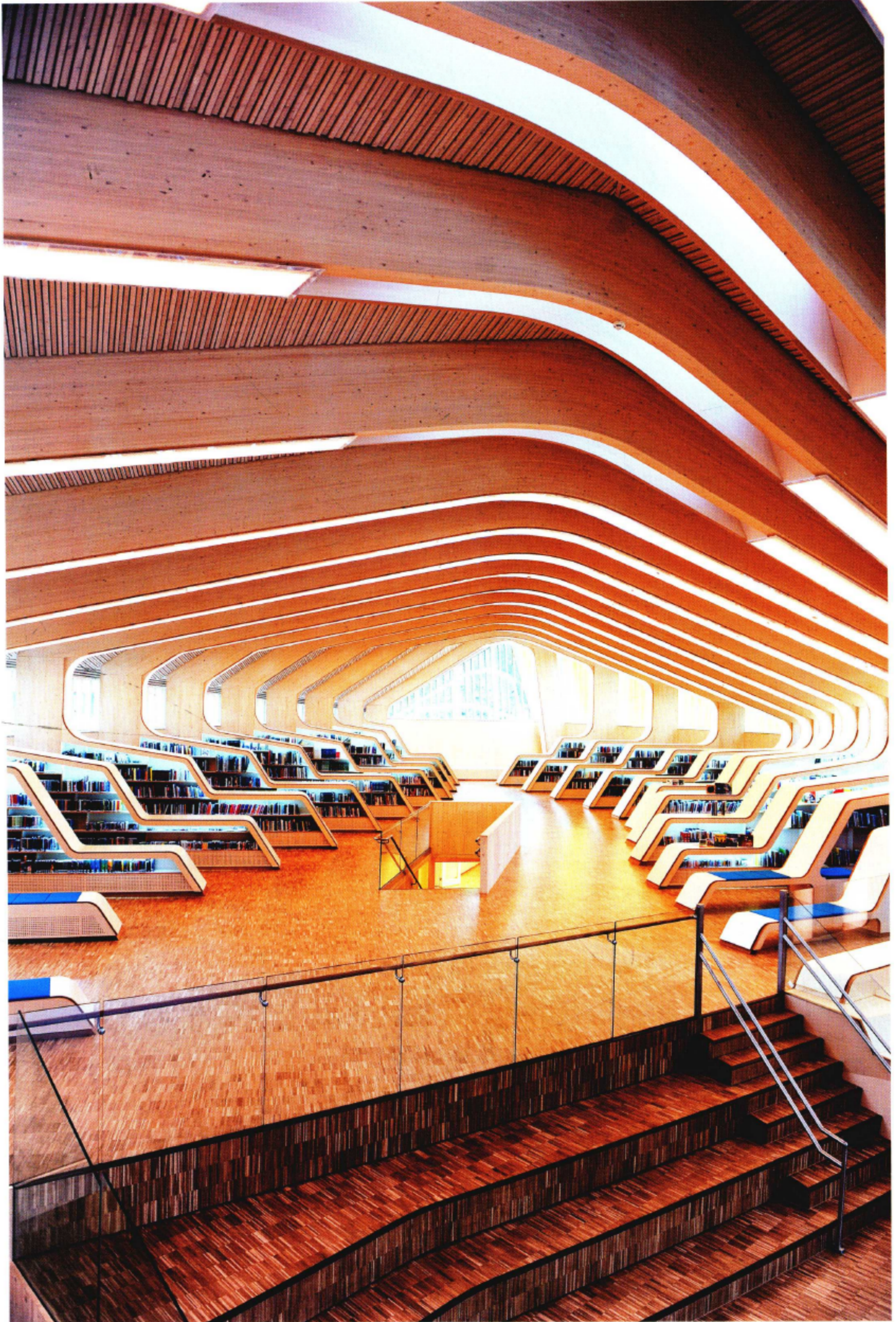


现有场地位于旧影院和文化学校之间，
真对城镇广场

对现有影院大厅进行改造，使新建筑与城镇广
场之间的空间最大化

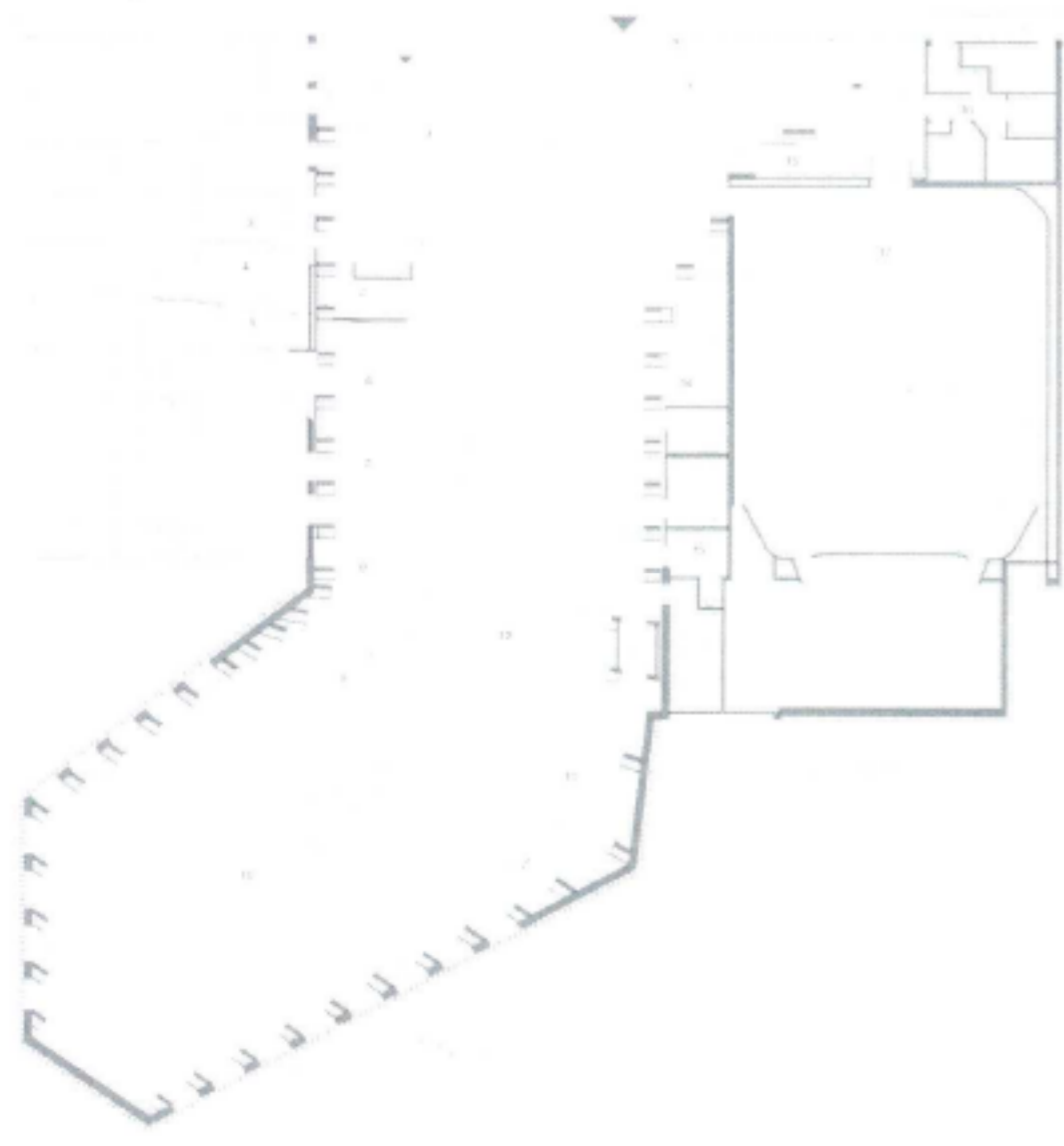
支撑结构

竣工后的建筑

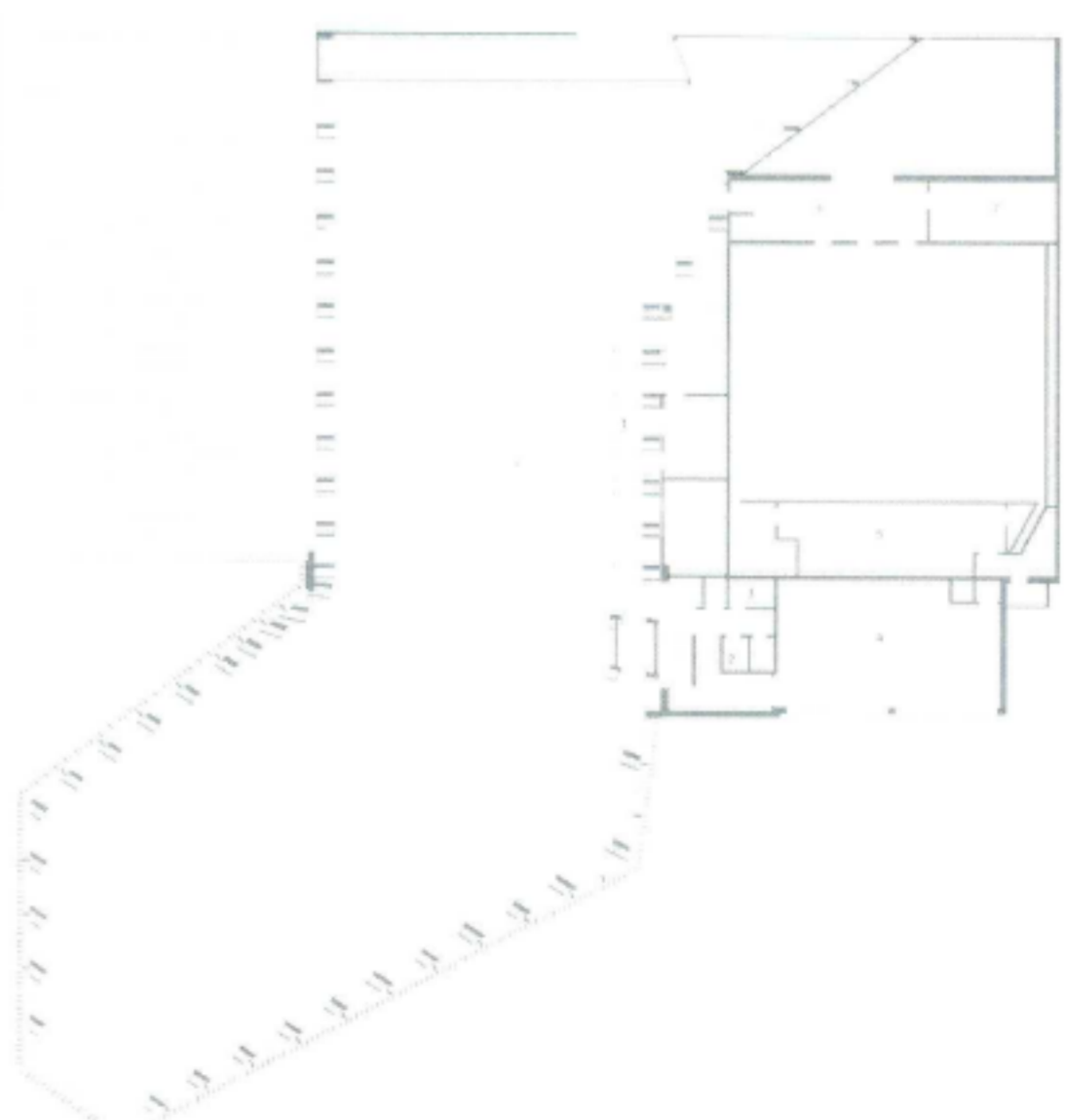




地下全平面图



地面层平面图



中间层平面图