



设计单位 美国 SOM 事务所 /
中国建筑设计研究院有限公司
建筑师 汪恒 安澎 孟海港

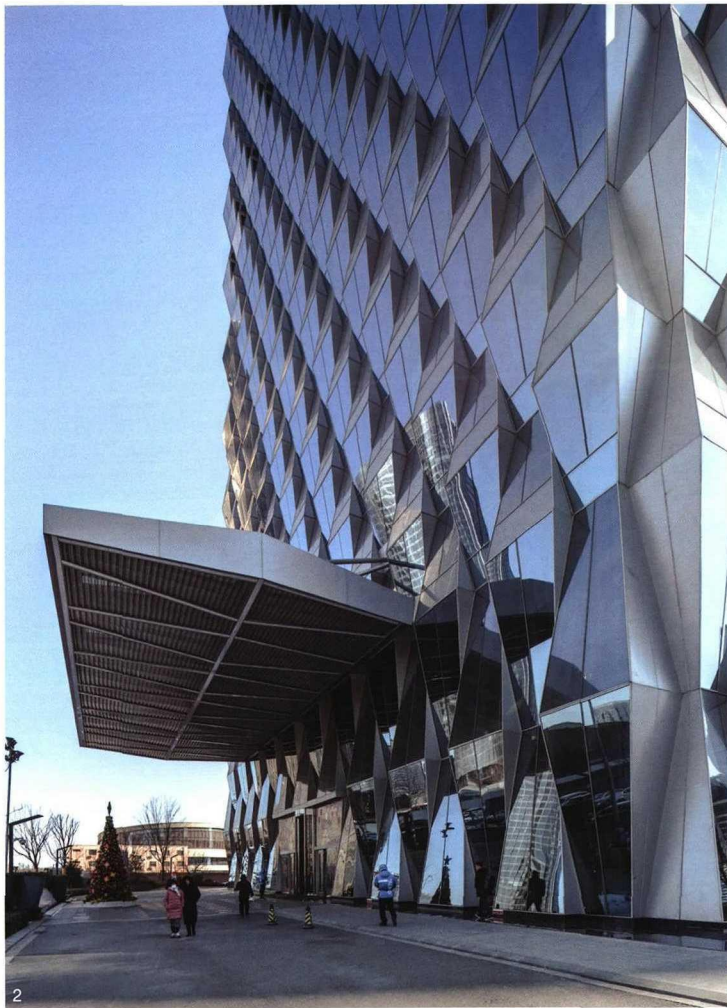
北京绿地中心

Beijing Greenland Center

Chaoyang District, Beijing

地点 / 北京朝阳
设计 / 2011—2013 年 / 竣工 / 2015 年

Architects SOM / China Architecture Design & Research Group
Architects in Charge WANG Heng, AN Peng, MENG Haigang
Design Stage 2011—2013 Completion 2015



业主 北京绿地京华置业有限公司

设计团队

中方设计团队:金鼎、曲秉直(建筑);范重、彭翼、杨开、杨苏(结构);王耀堂、王世豪、袁乃荣(给排水);刘玉春、李莹、吕建宫、刘伟(暖通);曹磊、高洁(电气);高治(总图)

幕墙顾问 上海厚格幕墙设计咨询有限公司

机电顾问 北京博易基业工程顾问有限公司

基地面积 1.47 hm²

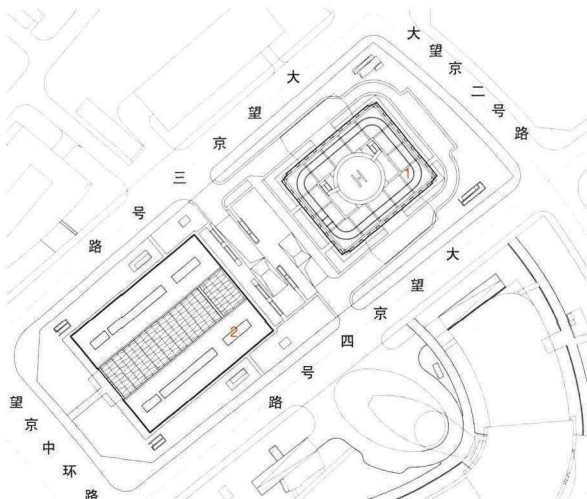
建筑面积 17.91 万 m²

结构形式 框架 + 核心筒混合结构

建筑高度 260 m

层数 55 层

摄影 张广源(除标注外)



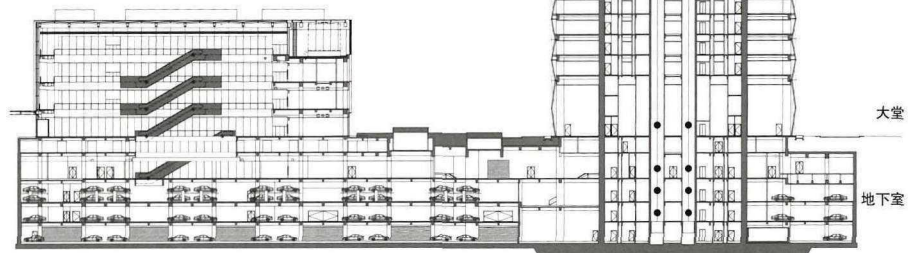
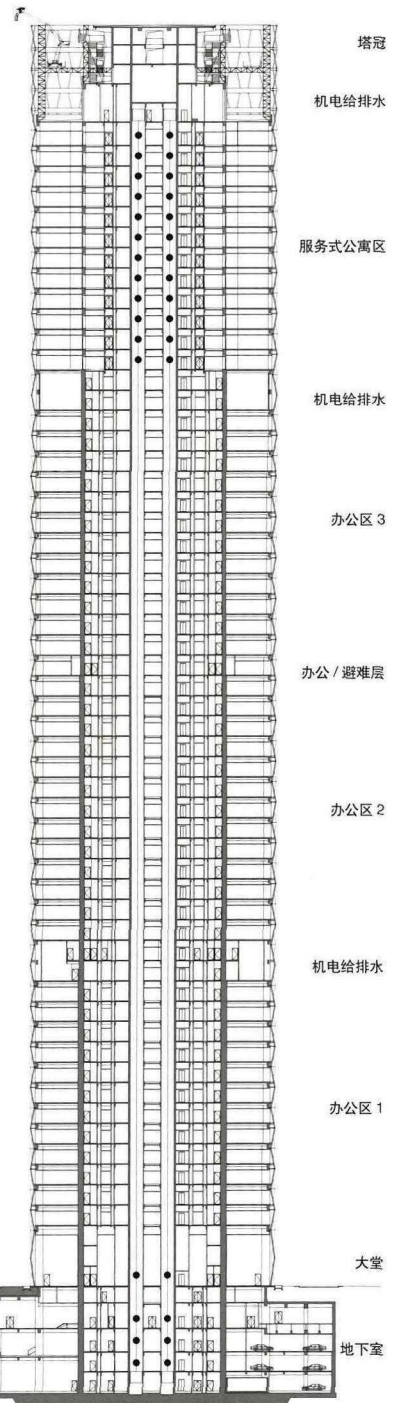
1 商务办公塔楼

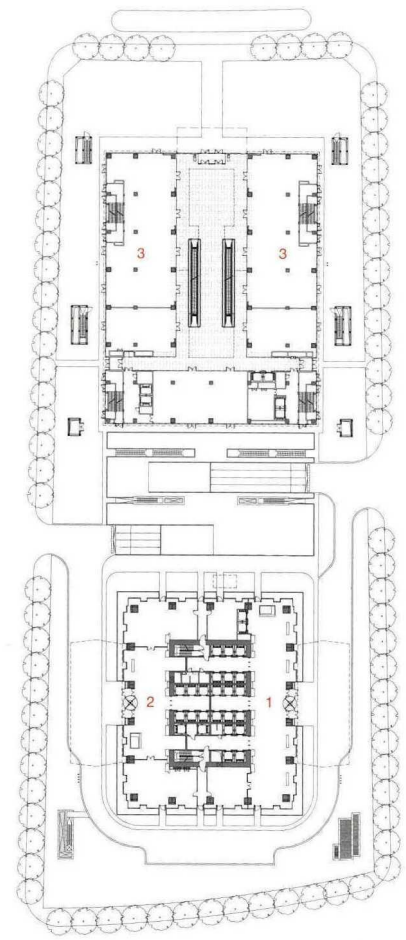
2 商业裙房

总平面 0 10 20 50m

1 西南向鸟瞰

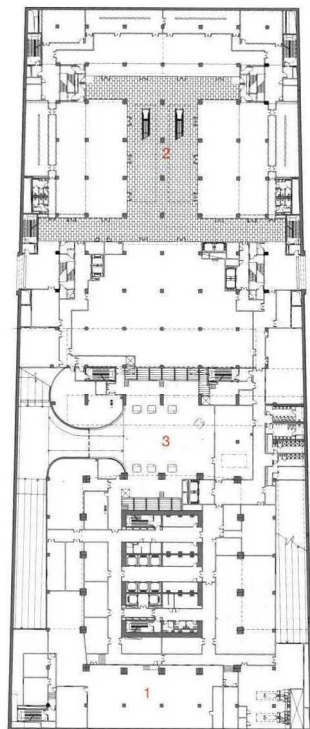
2 塔楼北侧入口(摄影:金锋哲)





一层平面 0 5 10 20m

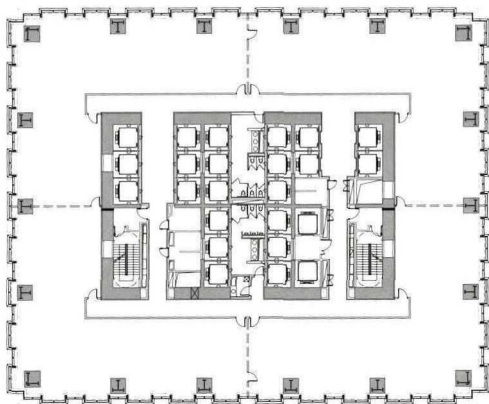
- 1 办公大堂
- 2 公寓大堂
- 3 裙房商业



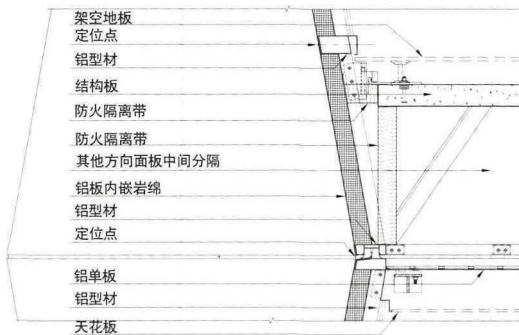
地下二层平面

- 1 设备机房
- 2 地下商业
- 3 卸货区

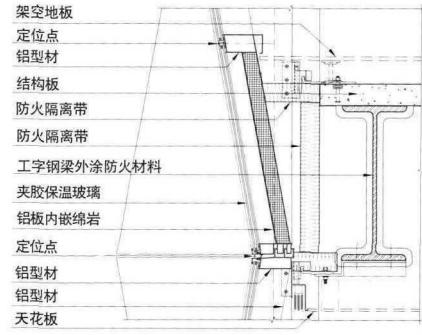




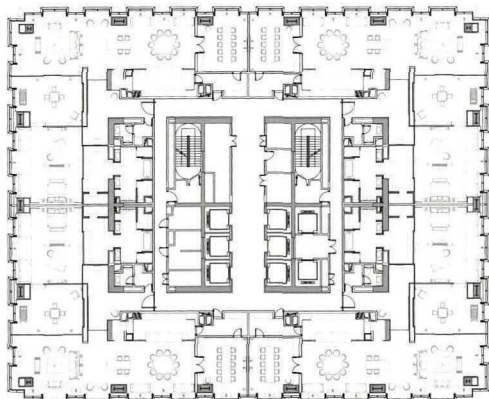
办公标准层平面



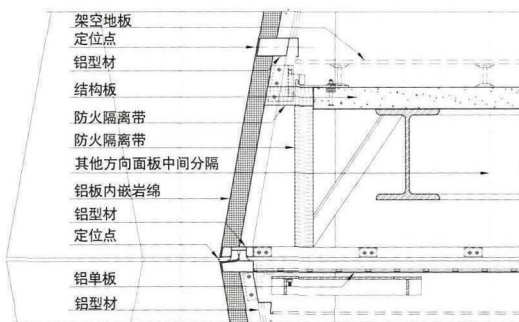
标准层角部类型 b



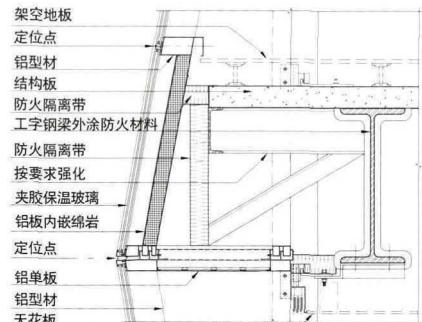
标准层类型 b



服务式公寓标准层平面

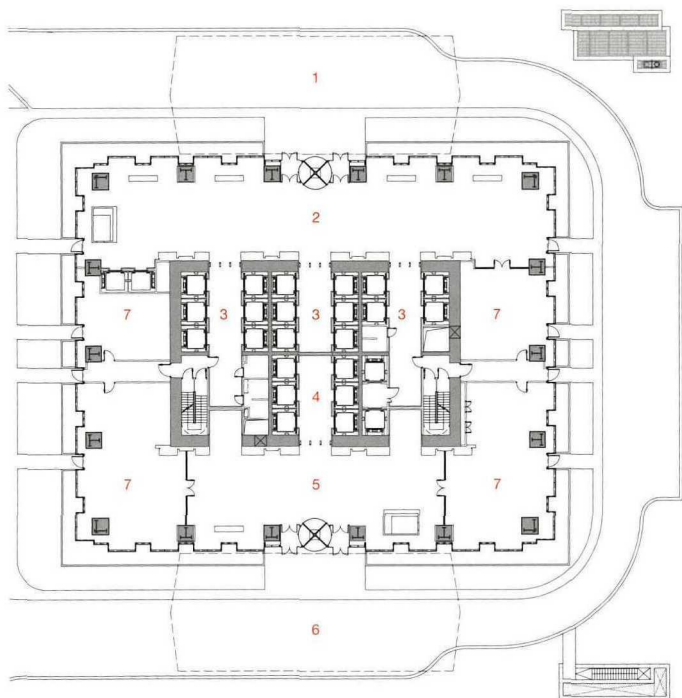


标准层角部类型 a



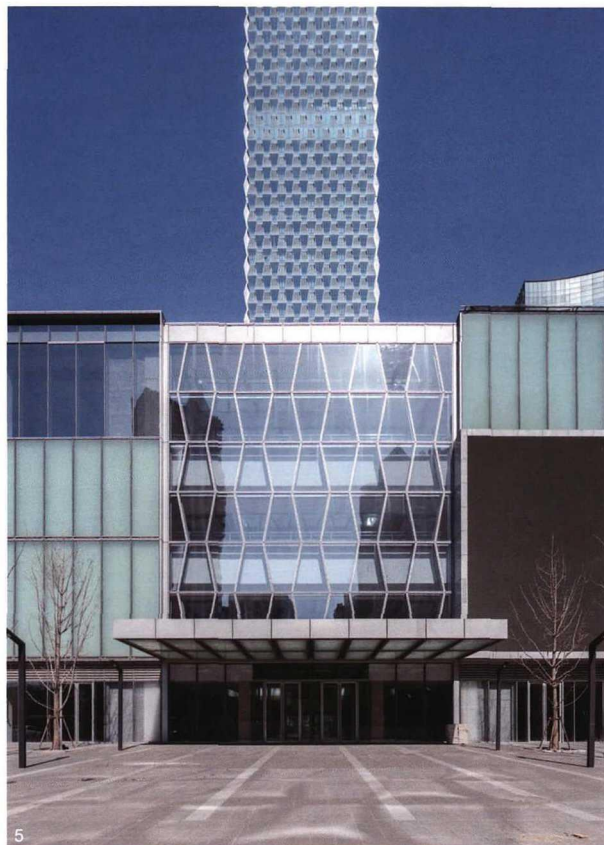
标准层类型 a

塔楼幕墙节点详图 0.0 0.1 0.2 0.5m



塔楼首层平面

- 1 办公入口
- 2 办公大堂
- 3 办公电梯厅
- 4 公寓电梯厅
- 5 公寓大堂
- 6 裙房入口
- 7 商铺



5

- 3 西南向街景
- 4 望京公园看绿地中心 (摄影: 金锋哲)
- 5 裙房入口 (摄影: 金锋哲)