

墨尔本帝国公寓

墨尔本帝国公寓大楼是耸立在墨尔本城市地平线上的一座与众不同的新建筑。它是MY80大厦的兄弟项目，各自占据了墨尔本中心商业区和伊丽莎白街交叉口的一个地标性转角位置。

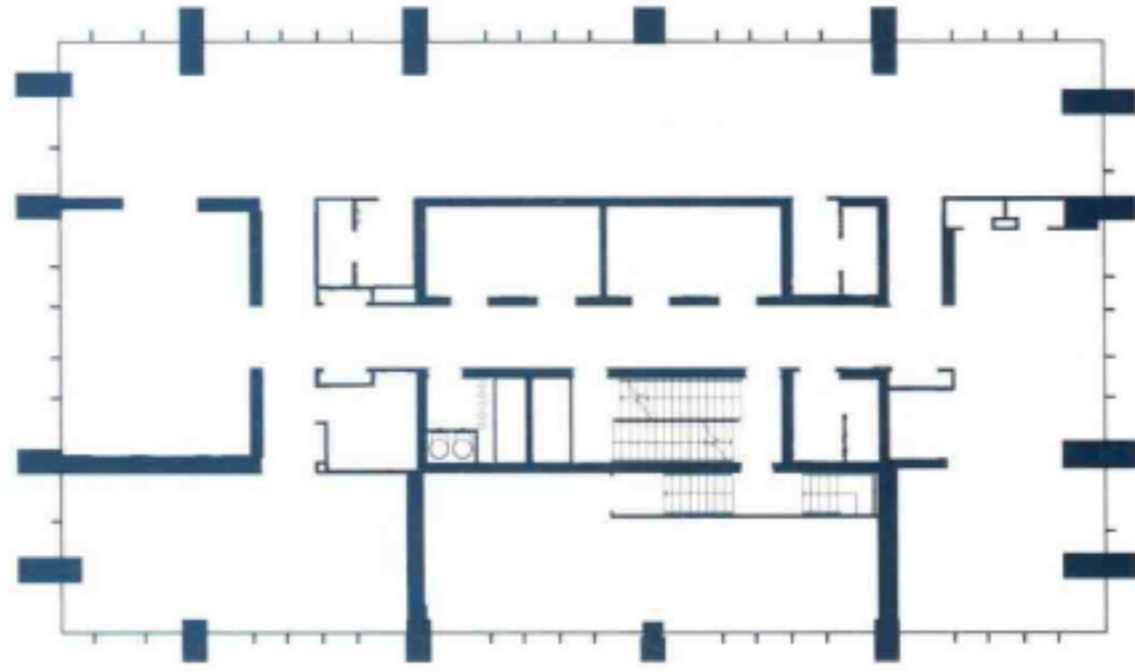
该建筑被设计成统一的大厦形式，有62层楼高，包括487套公寓，垂直方向由三部分构成，以巨大的间隔层分开。间隔层包括各种居民公共设施，其中有一个游泳池、多个桑拿房、健身房、瑜伽室、用餐和娱乐空间及一个居民休息室。该建筑还包含两个零售楼层、一家餐厅和一楼的一家露天咖啡店。

建筑外立面是一面由倾斜的金属片构成的垂直面，根据其位于立面的位置和高度，以色调、规格和深度加以区分。金属片装饰创造了一层由映像、光线和阴影构成的不断变化的覆层，还能在白天为建筑遮阳，在夜间反射室内灯光。

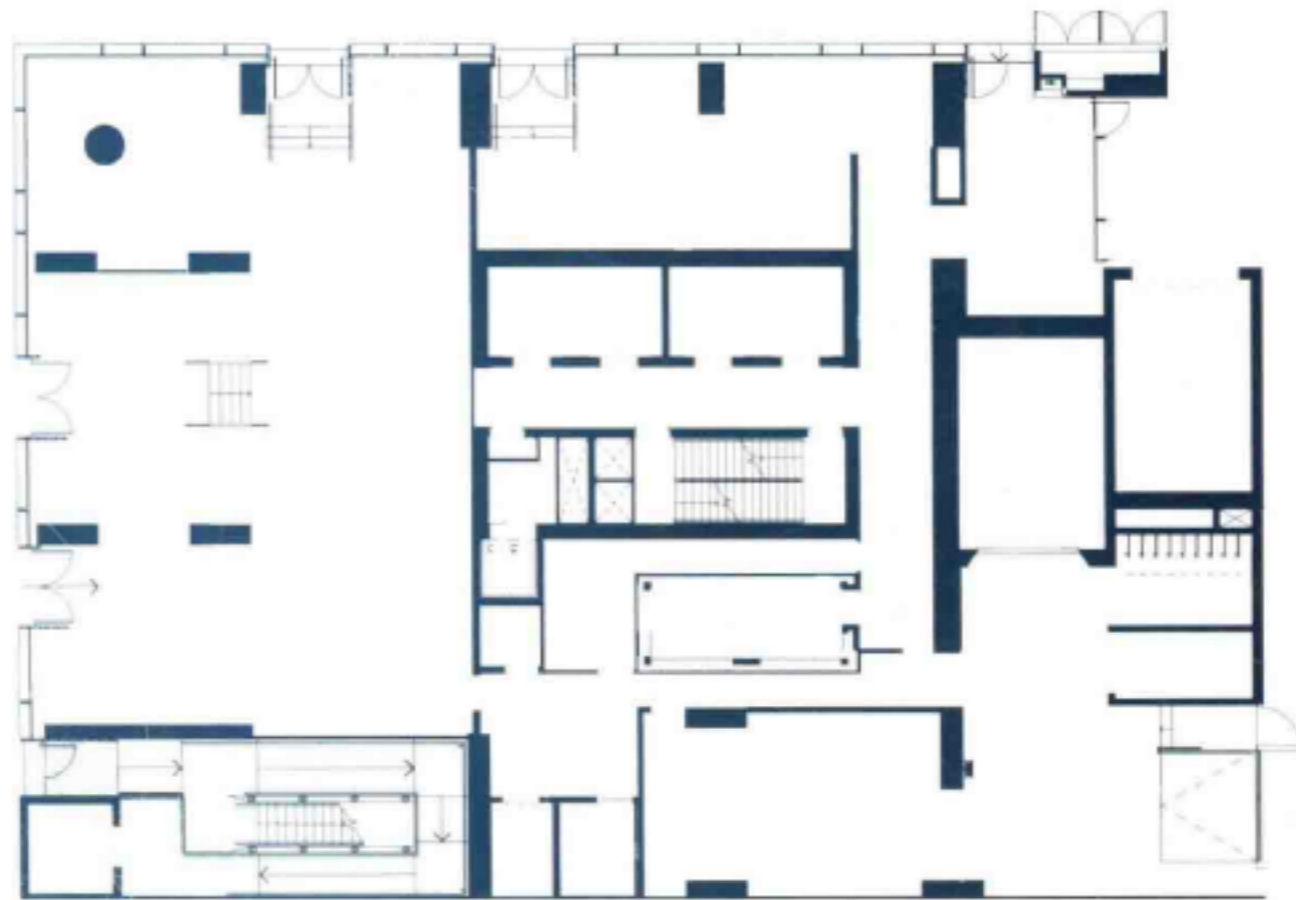
帝国公寓的垂直立面与MY80建筑外立面的外骨骼结构相辅相成。预制混凝土、金属和玻璃等坚固材料的选用表现了大楼的耐用性，而这种耐用性遮掩了它作为墨尔本最著名的公寓大楼的光辉。

地点 / 澳大利亚墨尔本
客户 / 猛犸帝国集团
竣工时间 / 2017





32层平面图



一层平面图





