

设计单位 华东建筑设计研究院有限公司
建筑师 徐维平

地点 / 湖北武汉
设计 / 2009—2012 年 / 竣工 / 2019 年

Architects East China Architectural Design & Research Institute Co., Ltd
Architects in Charge XU Weiping
Design Stage 2009—2012 Completion 2019

武汉中心

Wuhan Center
Wuhan, Hubei



业主 武汉王家墩中央商务区建设投资股份有限公司

设计团队

设计总负责人：徐维平

方案设计阶段(建筑)：徐维平、郑凌鸿、李大晔、李群、胡威、王建、朱子晔、章菊新等

初步及施工图设计阶段(建筑)：徐维平、郑凌鸿、冯焯、曲国峰、宋云峰、郑颖、韩健、王建、余明松、徐抒、张冉、秦笛、曾哲、何嘉、鞠希、任意乐、薛元等

其他专业：

汪大绥、周建龙、周健、刘晴云、张一锋、陈锴、黄民喜、肖辉、赵静、施红军、方锐强(结构)；冯旭东、徐扬、王学良、李丽萍、郭建伟、张亮(给排水)；马伟骏、苏夺、陆燕、张明、张新记(暖通)；邵民杰、缪兴、金大算、周润、黄晓明(电气)；邵民杰、王小安、吴文芳、郭安、徐亿(弱电)；刘毅、史宇丰、王宜玮、成婧宇(动力)

结构顾问 TT 宋腾添玛莎帝建筑工程设计咨询(上海)有限公司

机电顾问 ARUP 奥雅纳工程咨询(上海)有限公司

幕墙顾问 ALT 艾勒泰建筑工程咨询有限公司

景观设计顾问 SWA (Sasaki, Walker Associates)

酒店室内设计顾问 林张·威可斯室内设计咨询(北京)有限公司

基地面积 2.81 hm²

建筑面积 34.4 万 m²

结构形式 巨柱框架-剪力墙-伸臂桁架

建筑高度 438 m

建筑层数 88 层

摄影 傑意建筑摄影工作室(除标注外)

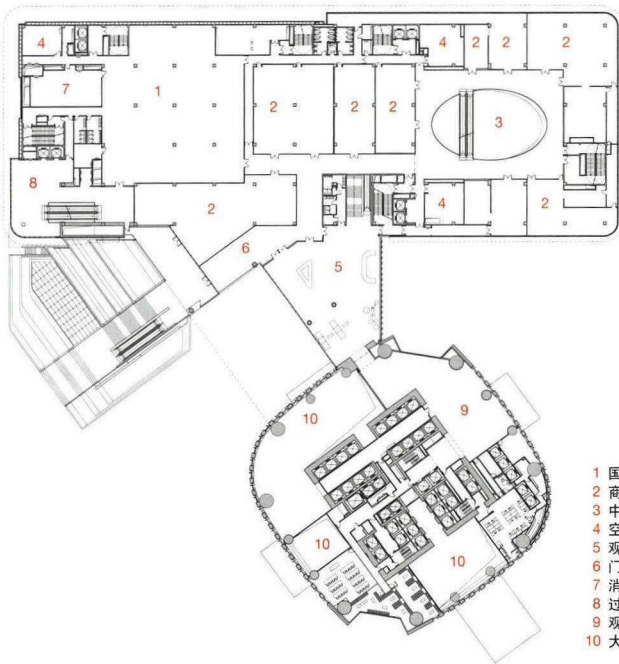


- 1 北向外景
- 2 裙房和塔楼幕墙

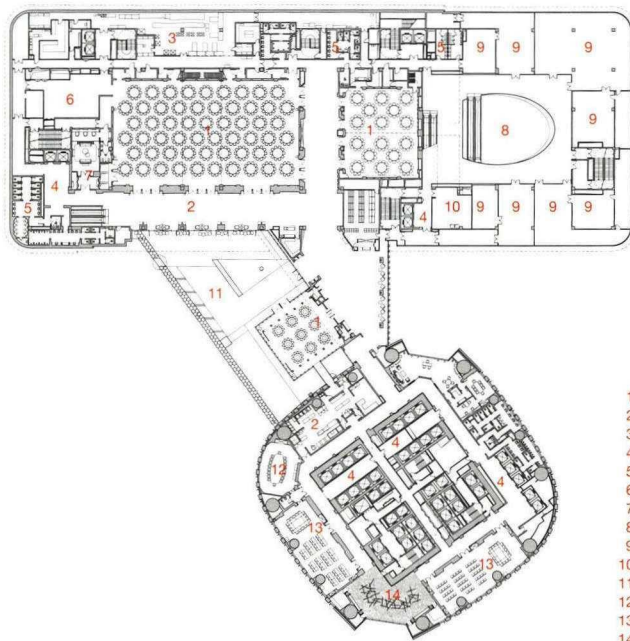


3 塔楼与裙房仰视
4 裙房北向鸟瞰

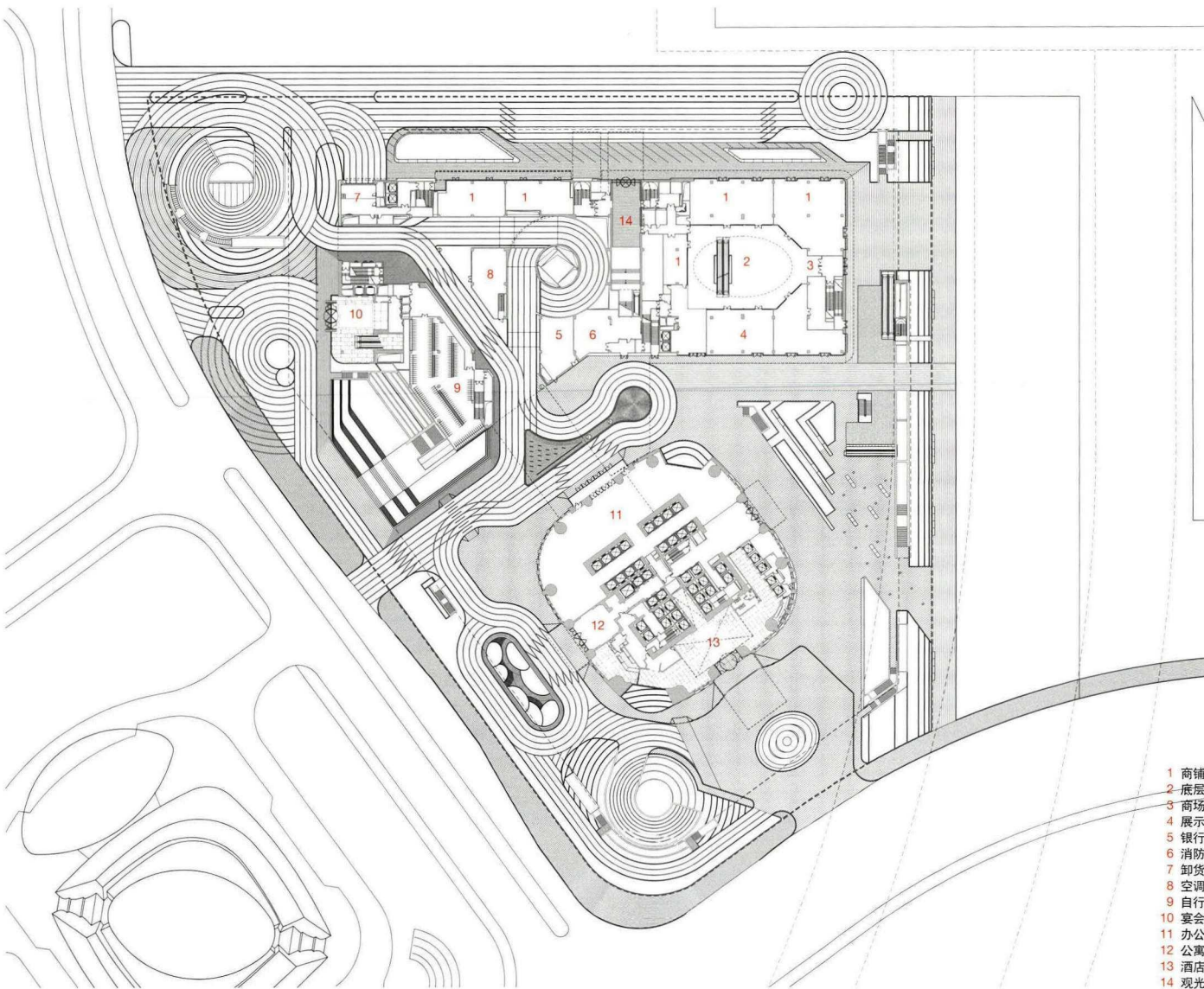




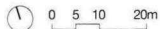
二层平面



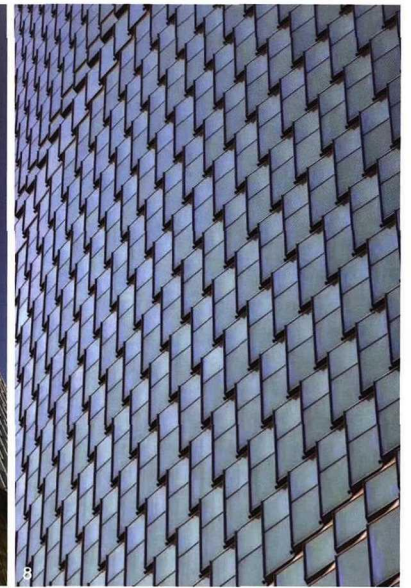
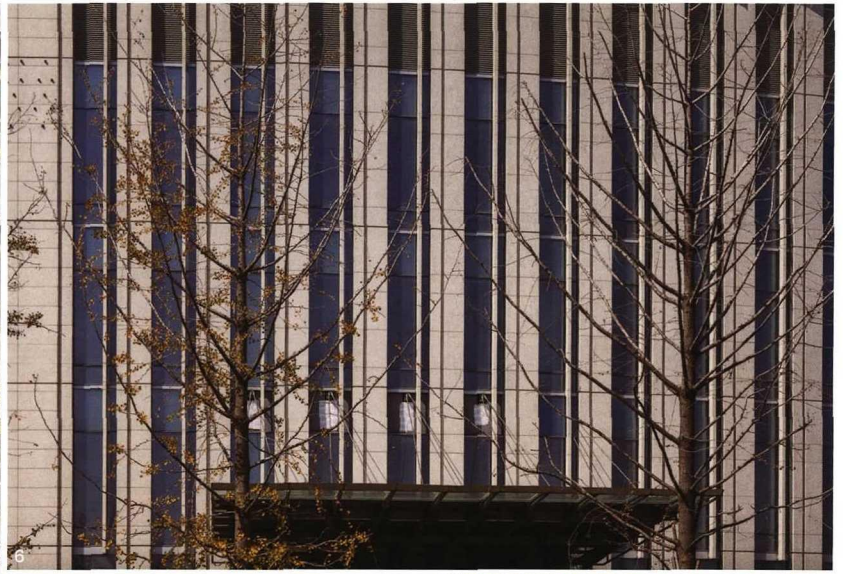
三层平面



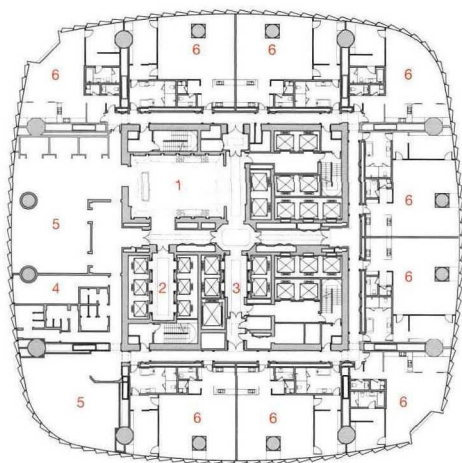
一层平面



- 1 商铺
- 2 底层大厅
- 3 商场入口门厅
- 4 展示
- 5 银行
- 6 消防控制室
- 7 卸货区
- 8 空调机房
- 9 自行车停车库
- 10 宴会中心门厅
- 11 办公入口大厅
- 12 公寓式酒店入口大厅
- 13 酒店入口大厅
- 14 观光入口

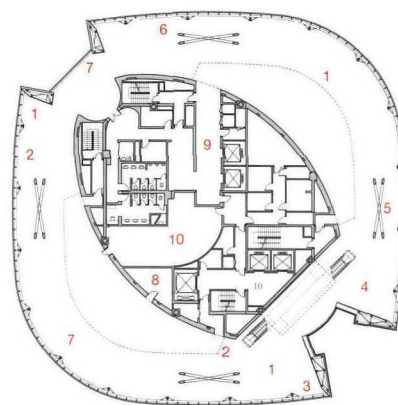


- 5 施工中北向人视 (摄影: 胡义杰)
- 6 裙房幕墙细部
- 7 塔楼与裙房幕墙 (摄影: 徐维平)
- 8 塔楼幕墙细部 (摄影: 徐维平)



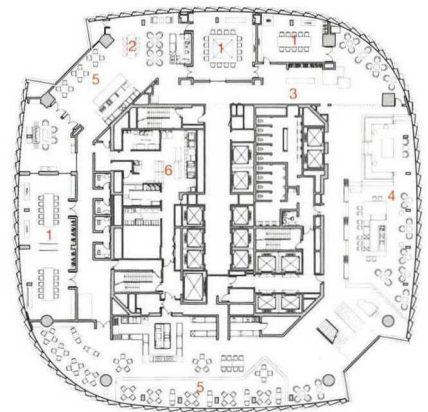
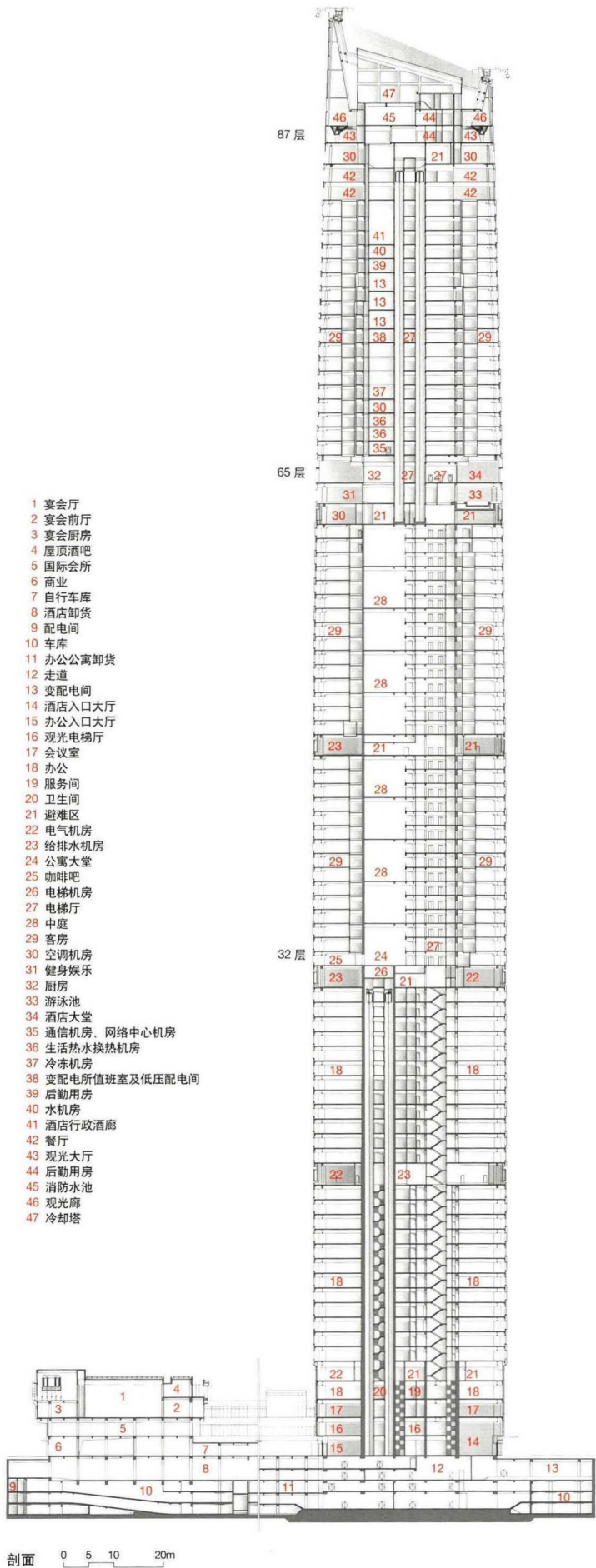
- 1 大堂接待
- 2 公寓式酒店
电梯厅
- 3 公寓式酒店
转换电梯厅
- 4 办公室
- 5 阅览室
- 6 一居室

32层公寓大堂层平面



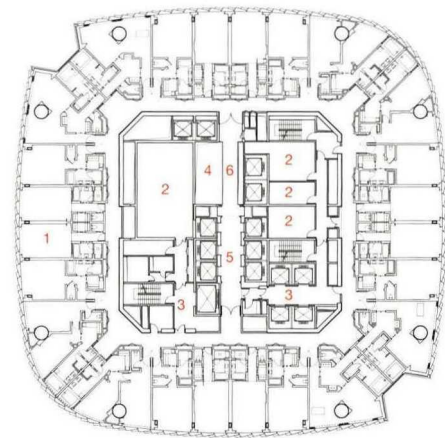
- 1 城市博物馆
- 2 检票
- 3 售票
- 4 远景区
- 5 观景区
- 6 摄影
- 7 邮局/商业
- 8 厨房
- 9 电梯厅
- 10 后勤区

87层观光层平面



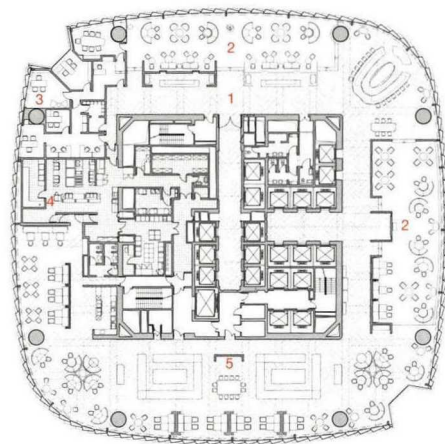
84层酒店餐厅层平面

- 1 会议室
- 2 咖啡吧
- 3 接待
- 4 酒吧
- 5 餐厅
- 6 厨房



83层酒店客房层平面

- 1 客房
- 2 机房
- 3 前室
- 4 天井
- 5 电梯厅
- 6 天桥



65层酒店大堂层平面

- 1 接待大堂
- 2 大堂吧
- 3 办公
- 4 厨房
- 5 全日餐厅