

# 江苏银行苏州分行大厦设计

## Design of Suzhou Branch of Jiangsu Bank

程伟, 查金荣, 李甫宁/CHENG Wei, ZHA Jinrong, LI Funing

**摘要:** 本文介绍了江苏银行苏州分行大厦的设计特点, 设计师通过立面体块上坚实与通透的结合, 在强调永久和实力的同时, 也加强了公众参与的重要性。平面的功能空间与立面造型紧密结合, 内外渗透, 塔楼东西两侧设计的温室花园在降低能耗的同时形成一个可供员工休憩的场所, 温室花园将鼓励员工间的交流, 进一步加强温室花园的共享性。

**Abstract:** This article introduces the design features of Jiangsu Bank Suzhou Branch Building. Through combination of both solid and transparent facade, the design team intends to emphasize permanence and power while emphasizing the importance of public engagement. Function arrangement in plan is closely integrated with facade design, establishing connections between the interior and exterior space. The greenhouse gardens in the east and the west sides of the tower help to reduce energy consumption, and provide a public space for staff to relax which encourage communication among staff from different departments.

**关键词:** 银行办公楼, 坚实与通透结合, 温室花园

**Keywords:** bank office building, combination of solid and transparency, greenhouse garden



### 项目信息

建设单位: 江苏银行苏州分行股份有限公司

项目管理公司: 苏州工业园区城市重建有限公司

设计单位: 苏州设计研究院股份有限公司

建筑师: 查金荣, 程伟, 顾苗龙, 吴树馨, 张胜松

用地面积: 5120m<sup>2</sup>

建筑面积: 45953m<sup>2</sup>

设计时间: 2010.6

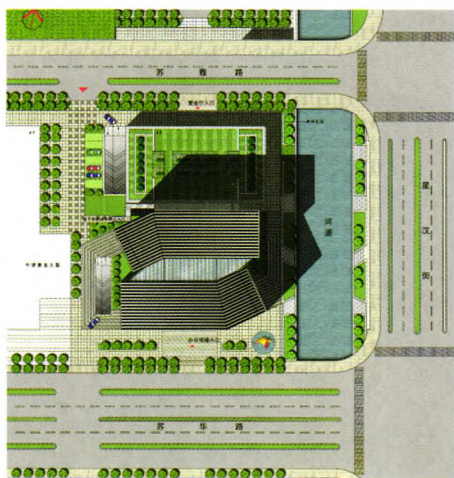
竣工时间: 2014.10

摄影: 查正风

作者单位: 程伟, 查金荣, 苏州设计研究院股份有限公司  
李甫宁, 苏州工业园区城市重建有限公司

收稿日期: 2014-12-23

1 沿街立面



2

江苏银行苏州分行大厦地处苏州工业园区商业商务中心，地块周边超高层建筑鳞次栉比，我们的设计目标是在有限的建筑高度下为江苏银行创造高质量和高科技的标志性建筑，以呼应江苏银行的商业信念和文化愿景。设计方案以象征的手法体现了以上这些原则，既适应规划条件的要求，又突出银行建筑的特色。

### 1 项目概况

江苏银行苏州分行大厦用地位于苏州工业园区金鸡湖西岸，地处商业商务中心的中轴线北侧，南邻苏华路，东侧为星汉街，地块北侧是建设中的太保办公大楼，东西两侧分别为国际金融大厦和中银惠龙大厦，南侧是在建的超高层国际财富广场，设计的重点是使建筑呼应其独特的位置和环境，并能很好地反映江苏银行的企业形象。项目地块南北长约80m，东西长约64m，总用地面积约为5120m<sup>2</sup>。

### 2 设计特征

#### 2.1 建筑体量设计

江苏银行行徽以“江苏”首字母“J”旋转构成钱币方孔造型，具有明显的金融业特点。受其启发，江苏银行苏州分行的建筑形体是通过两个“J”形体量旋转生成，两个体量互相环抱，不断攀升，象征着企业蒸蒸日上的积极形象。

生成后的体量很好地呼应周边的环境，并通过实虚的对比，巧妙地体现银行建筑的“坚实性”和鼓励公众参与的“透明性”。

建筑的东立面使用了“格栅式”的石材幕墙，体现银行建筑的坚实形态，就像是一双坚实有力的大手支撑着开敞透明的塔楼办公和裙房的玻璃形态。两面石墙分别面向东西，正对着车流人流接近基地的主要方向，石墙过滤了阳光又加强了通过取景看到的金鸡湖景致。

塔楼南北两个体量之间形成东西两个开敞中庭与南北立面的玻璃幕墙共同体现建筑的通透性，加强对内部功能的强调，使人们更为清晰地认识到江苏银行所具有的以顾客为中心的高质量服务的特征。

建筑入口由面向苏华路的强烈塔楼形态而得到清晰的定义。1、2层透明的玻璃幕墙和双层净高的人口大厅退后于柱廊一定距离，以强调入口的宏伟气势。

#### 2.2 完备的功能设计

建筑地下4层，地上裙房4层，塔楼23层，总高度99.6m。地下室包含一个500m<sup>2</sup>的银行金库和可停放300辆汽车的双层立体机械停车库。地上裙楼部分主要为银行营业大厅、会议区、多功能大厅、职工餐厅和健身休闲区等。塔楼部分为层高4.2m的标准办公层，核心筒设置了5部高速客梯和1部独立货梯兼消防梯。核心筒的布局为“完整墙体”的形式，即所有的设备区均设在核心筒的内部，核心筒面向办公空间的外墙是没有开洞的完整墙体，这大大提高了办公布局的高效性和空间的舒适性，同时更易于对维修清洁服务进行控制和管理。

#### 2.3 环保节能的绿色设计

江苏银行苏州分行大厦为绿色二星设计，此方案中环保节能设计与建筑设计融为一体，而不是附加的特征。

每一个立面的设计都与它的朝向相呼应，设备体系将于高效节能的建筑设计紧密相连。

塔楼南北两个体量之间设计了东西两个开敞中庭。东向中庭直面金鸡湖，其间布置温室花园，成为员工交流休憩的场所，共享中庭同样也促进了塔楼的微气候调节。

大楼东西立面的屏风式墙体，饰以暖灰色抛光的自然花岗岩，过滤来自东西向的日光。

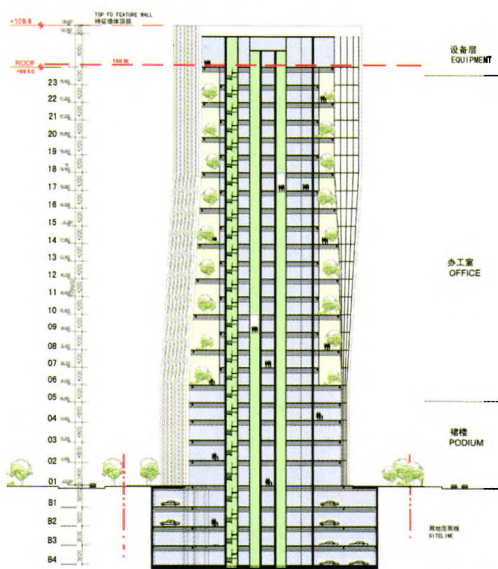
南北向外表面玻璃幕墙使用高性能标准的low-e玻璃，可以避免阳光直接照射办公室。

4层厨房、餐厅热水及3层健身房淋浴热水采用太阳能集中热水供应系统供应，太阳能集热板设于裙房屋顶，集热板面积200m<sup>2</sup>，平均每天可提供60℃热水12m<sup>3</sup>。另外还采用雨水收集系统用于景观植被的灌溉，景观的硬质铺地采用透水砖等材料铺设。

江苏银行苏州分行大厦拥有一个可持续的外表面，采用被动和主动的措施，将能源的使用减少到最低限度。

### 3 结语

设计充分认识到办公场所将随着时间的推移不断调整其使用功能的可能性，为本项目创造了一个独特的充满创意的工作环境，既呼应了目前租户的使用功能需要，又具有适应企业和员工未来发展需要的灵活性。□



3

2 总平面

3 剖面



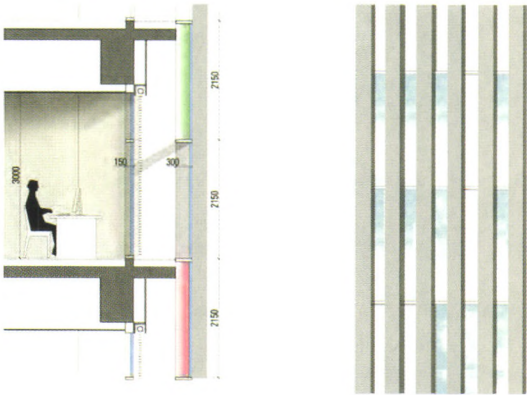
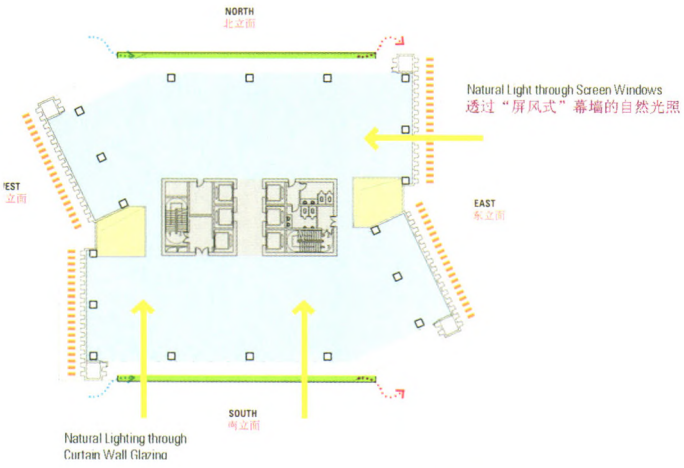
4

5



6

7



8



9

- 4.5 中庭细部
- 6.7 石材细部
- 8 采光策略
- 9 沿河透视