

埃因霍温飞机库

设计单位：迪耶德伦迪瑞克斯建筑师事务所

建筑师：贝尔特·迪瑞克斯

设计团队：提莫·克伦、马克·维尔豪夫、汤姆·库伊佩斯、安德尔·维恩霍芬

竣工时间：2009年3月

项目地点：荷兰埃因霍温市

占地面积：8 600 m²

摄影：亚瑟·巴根

在埃因霍温市梅尔里克地区的中心位置坐落着一个典型的飞机库和几座其他建筑，形成一片宝贵的工业遗址，成为人们对原来充满活力的威尔斯查普机场的回忆。计划重新开发该地块并建设一个集娱乐和教育功能于一体的新建综合体建筑，将该飞机库转变成该地区重要的文化中心。机库阳台、在入口天井清晰可见的体育馆、横跨天井上方的天桥、沉降式花园、凸起式游乐场以及布莱德学校入口大厅的阶梯教室等，这些对于一个功能清晰、结构合理以及充满活力的独特综合体建筑来说是必不可少的元素。该项目建成后，产生以下功能区块：布莱德学校（幼儿园、儿童日托所、婴儿游乐区、课余看护区、咨询处等）、图书馆、多媒体中心、艺术中心、社区中心、青少年中心、体育馆、健身与保健俱乐部等。

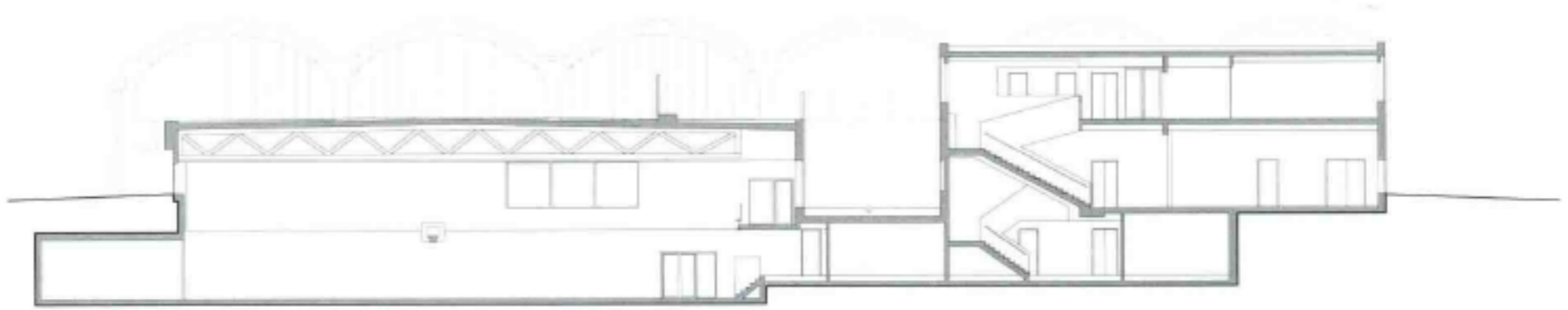
该飞机库改造项目荣获2009年德克·卢森伯格奖（两年一次的埃因霍温建筑奖）。



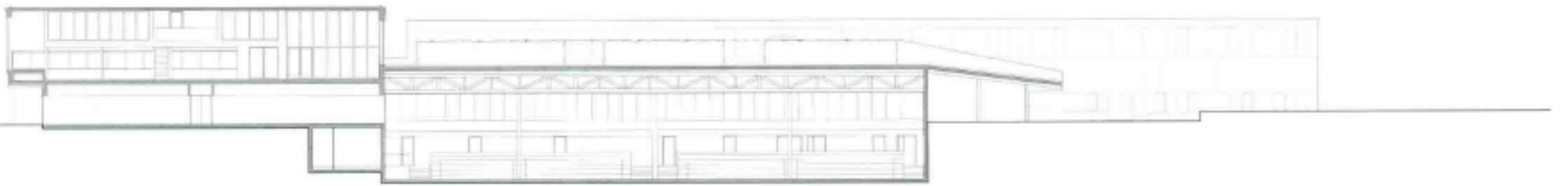


地面层平面图

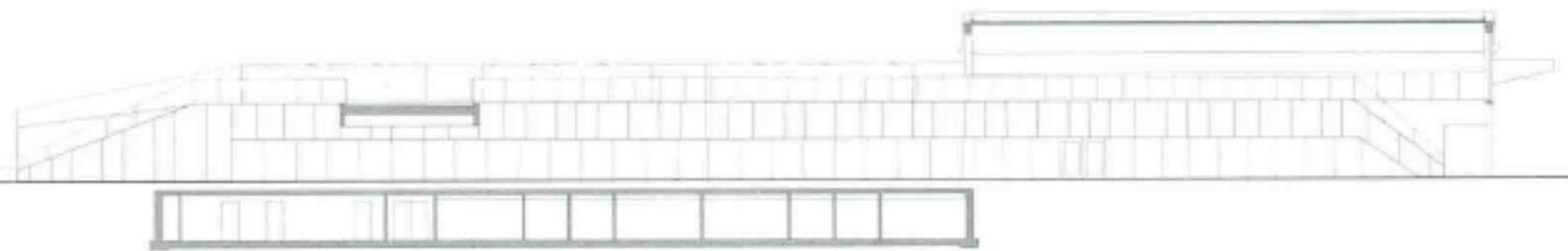




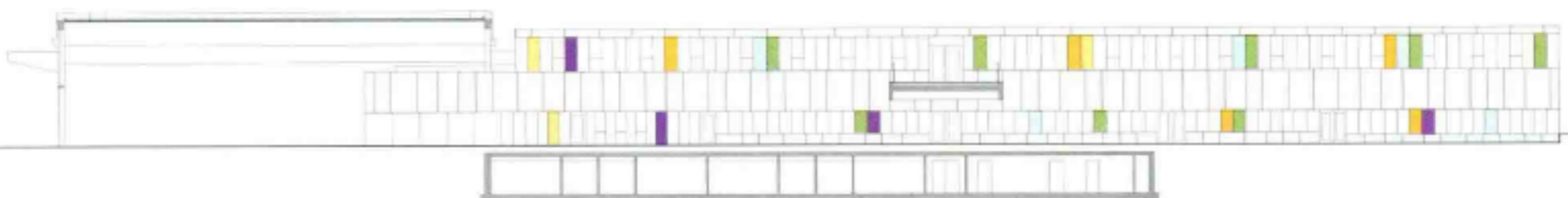
剖面图 1



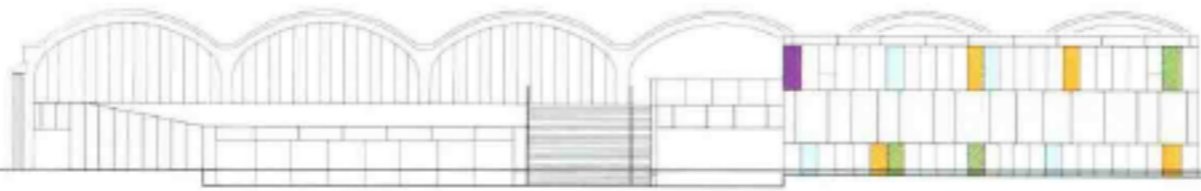
剖面图 2



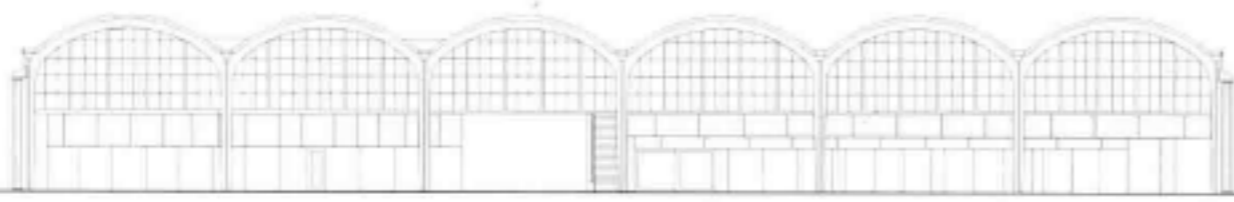
街道东北立面图



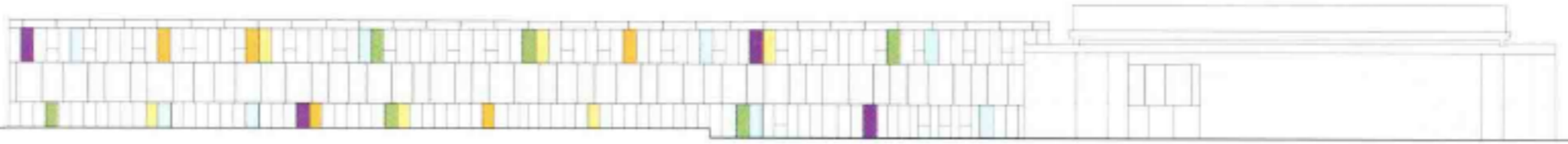
街道西南立面图



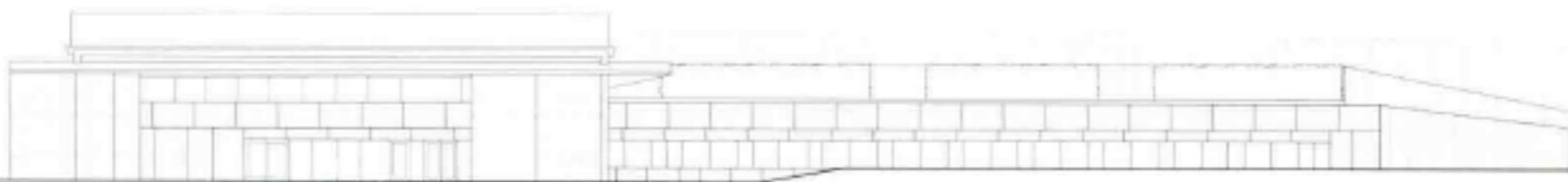
东南立面图



西北立面图



东北立面图



西南立面图





地下一层平面图



一层平面图





