

多客福城市综合体

◎设计公司：美国捷得国际建筑师事务所
◎项目地点：韩国首尔
◎建筑面积：320 000 平方米

◎竣工时间：2011年
◎占地面积：25 616 平方米
◎摄影师：河野博之

“多客福（D-Cube）城市综合体”项目的设计理念是在高密度城市环境中创造一个自然与文化共存的建筑，采用垂直艺术设计与建筑元素相结合，唤起人们对韩国传统山水画的眷恋之情。有机建筑型式的设计是该项目的一大设计亮点，仿佛亚洲人们制作的为人们提供温暖和照明的灯笼，外墙在夜晚透射出闪亮的灯光吸引远处的游客前来观赏。一条户外通道从灯笼状建筑一直上升到零售综合体的顶部，而这个零售综合体就像是意大利山城中的一座现代化建筑。

该项目设计采用自然表现手法创造出一个城市绿洲，对这个老工业区进行重新规划。项目中采用了娱乐、文化和景观等元素为行人提供优美的环境，进一步提高了周边的交通类型。作为该地区的新地标性建筑，高层办公楼和酒店大楼由捷得事务所设计，象征着向天空增长的能量柱以及首尔主要枢纽地区的复兴，同时让人们联想起原来火电厂内高大的烟囱。

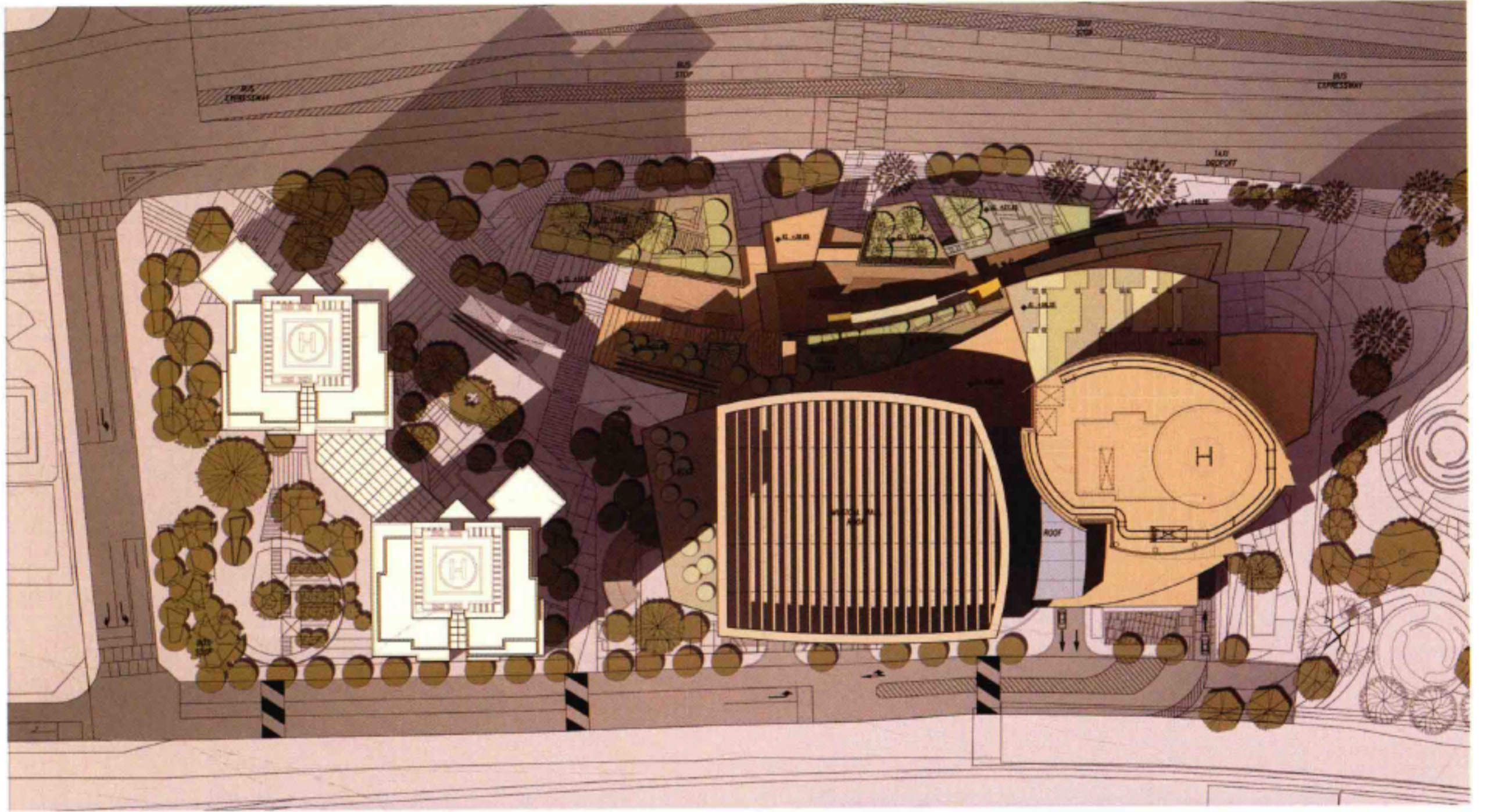
自然元素遍布整个综合体，如幽静的生活花园和露台、一系列室内小瀑布以及一条由玻璃覆盖的“银河”悄悄地从地面淌过，为人们提供一种空间的有机流动性和探险体验。该项目采用可持续设计，其中包括光伏板、利用灰水进行灌溉、利用地热

供暖和制冷以及利用回收材料制作景观元素等。文化中心采用绿化屋顶设计，由一个能够容纳1 277人的表演大厅和一个拥有420个座位的活动空间，两个功能空间共享一个大厅和俯瞰整个城市北方地区的户外花园广场。文化区域周围的多个楼层上设计了一系列音乐花园，为人们提供优雅的音乐旋律。此外，一个名叫“百花公园”的新建公共公园将附近的新道林（Shrindorim）车站和该项目的底层入口相互连接，并且与街道对面的桃林河（Dorim River）形成一条自然的视觉连接。

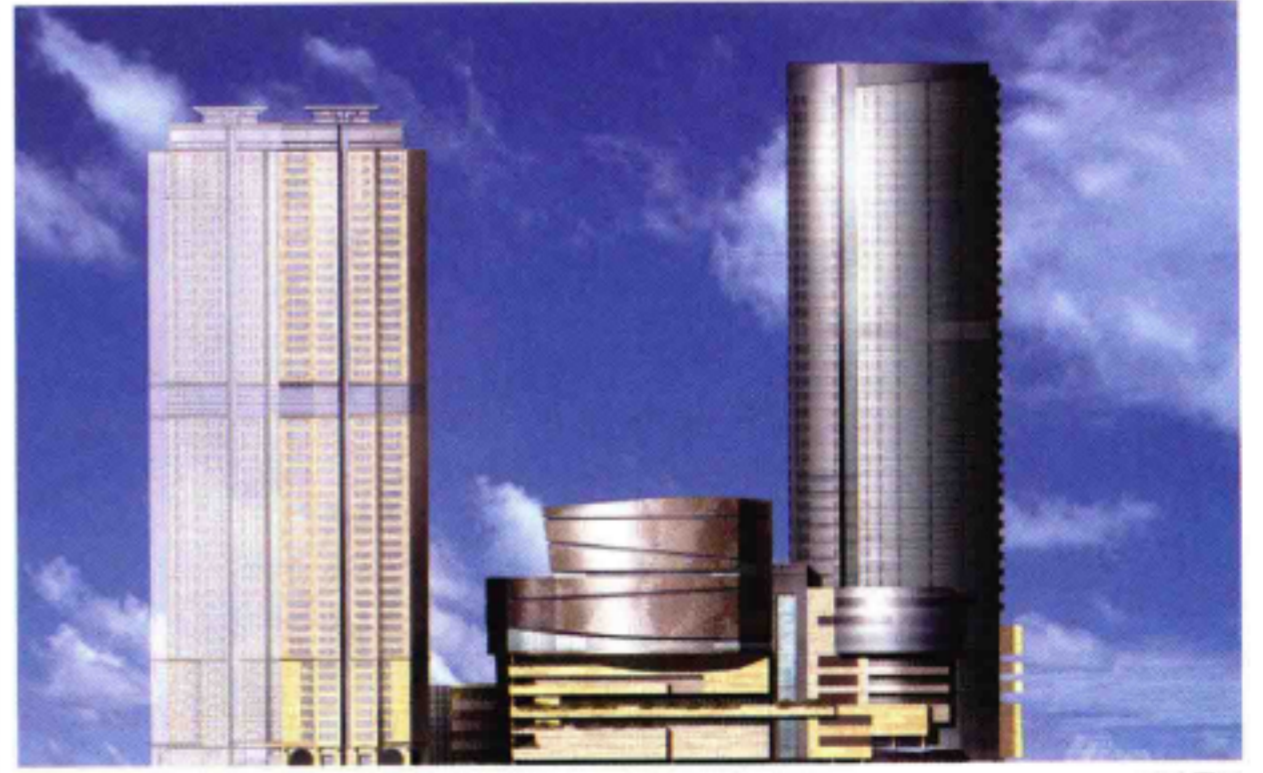
为步行的人们设计的景观元素不但在垂直方向上展开，而且还深入到了地下空间。地下二层还设计了地下花园和活动空间，成为一个娱乐楼层，并且在车站广场和公园之间形成另外一条连接元素。作为一个专门为年轻人设计的区域，这里为人们提供了一个餐饮花园、韩国张氏料理、糖果城堡、面条博物馆以及娱乐设施。

以韩国动态文化为基础，为了将自然领域作为大众文化的基础和源泉，多客福城市综合体项目为城市社会活动设立了新标准，鼓励人们在保护自然和城市环境的前提下不断发展。



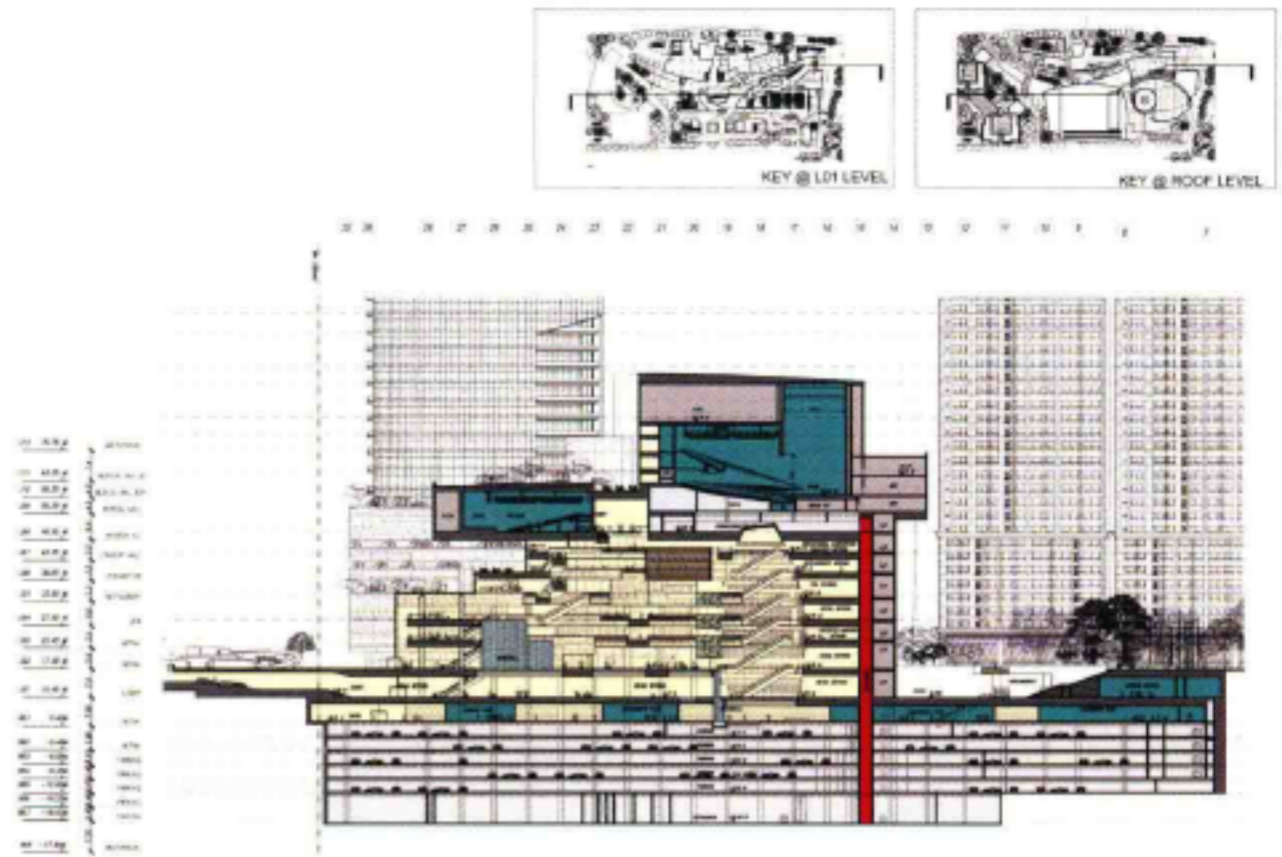


北立面图

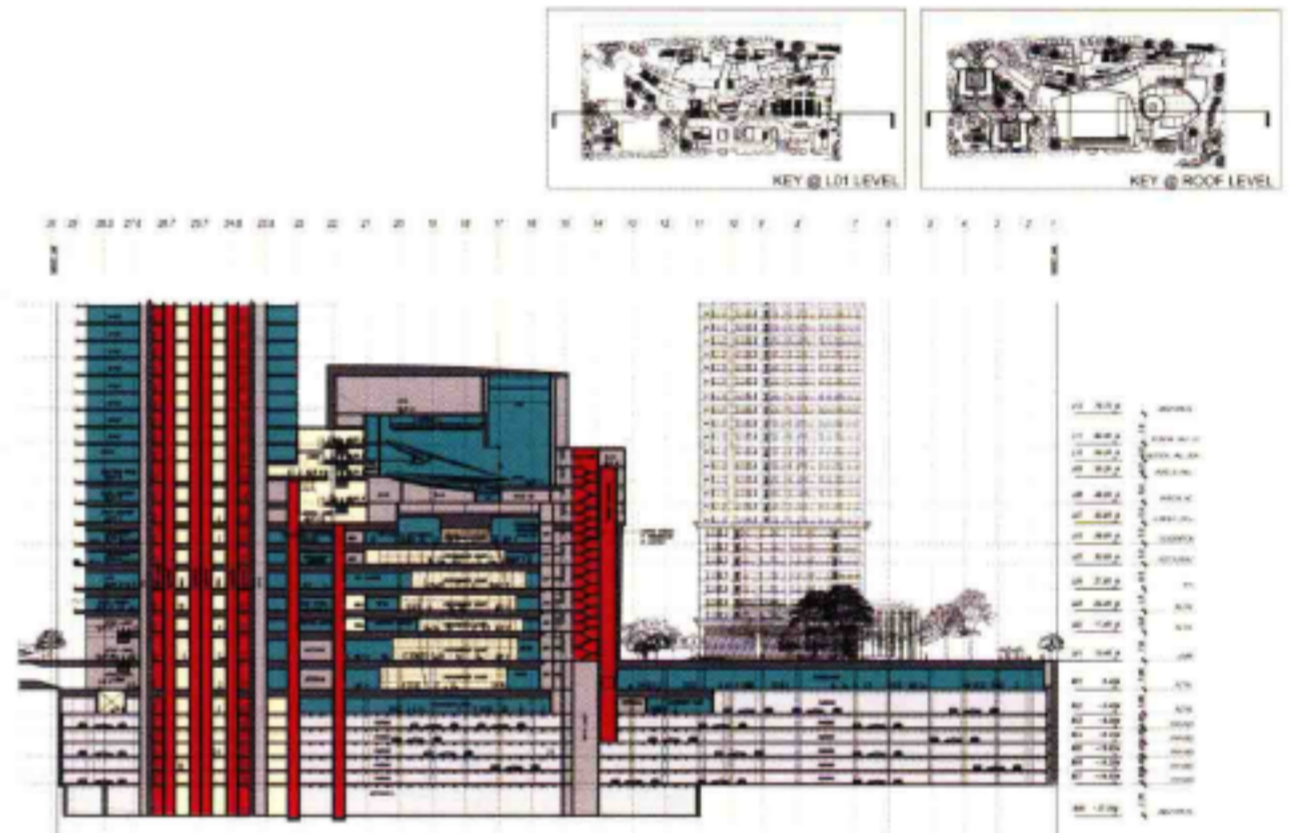


南立面图

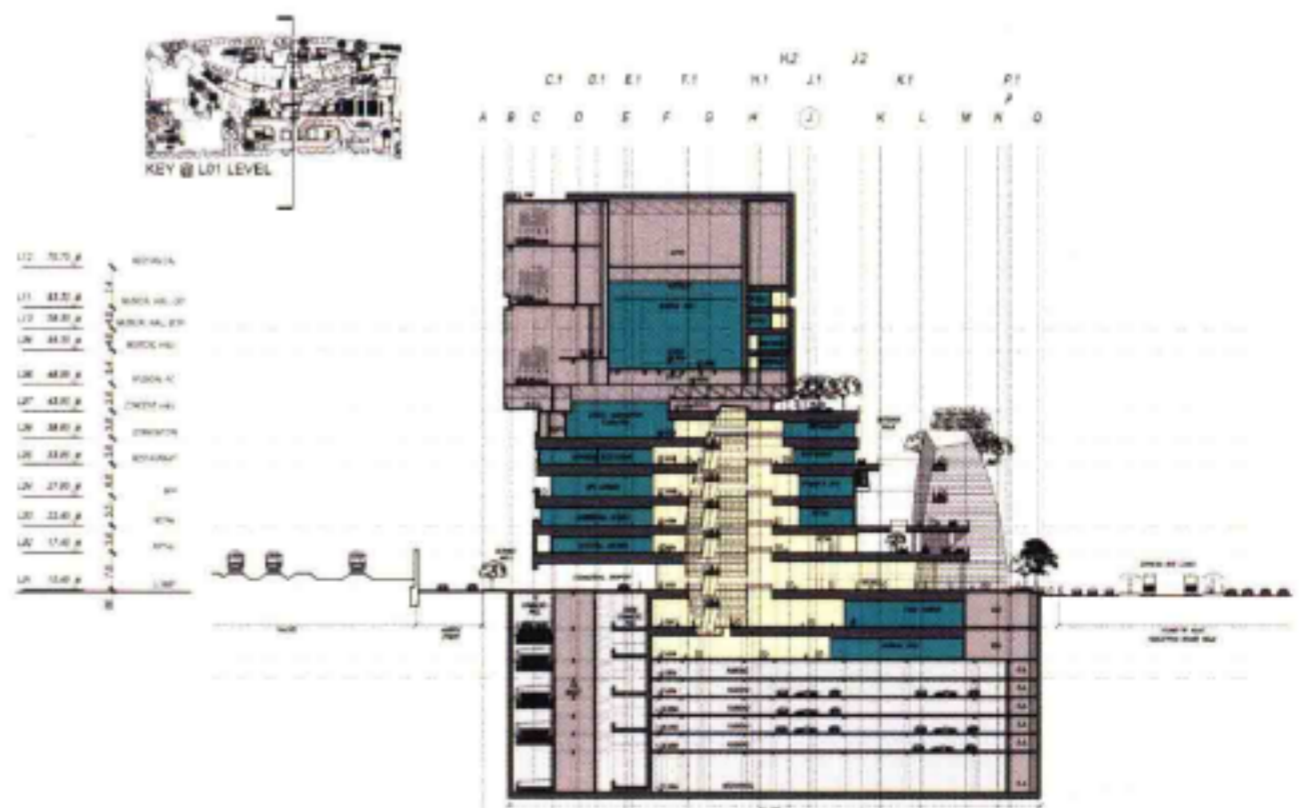




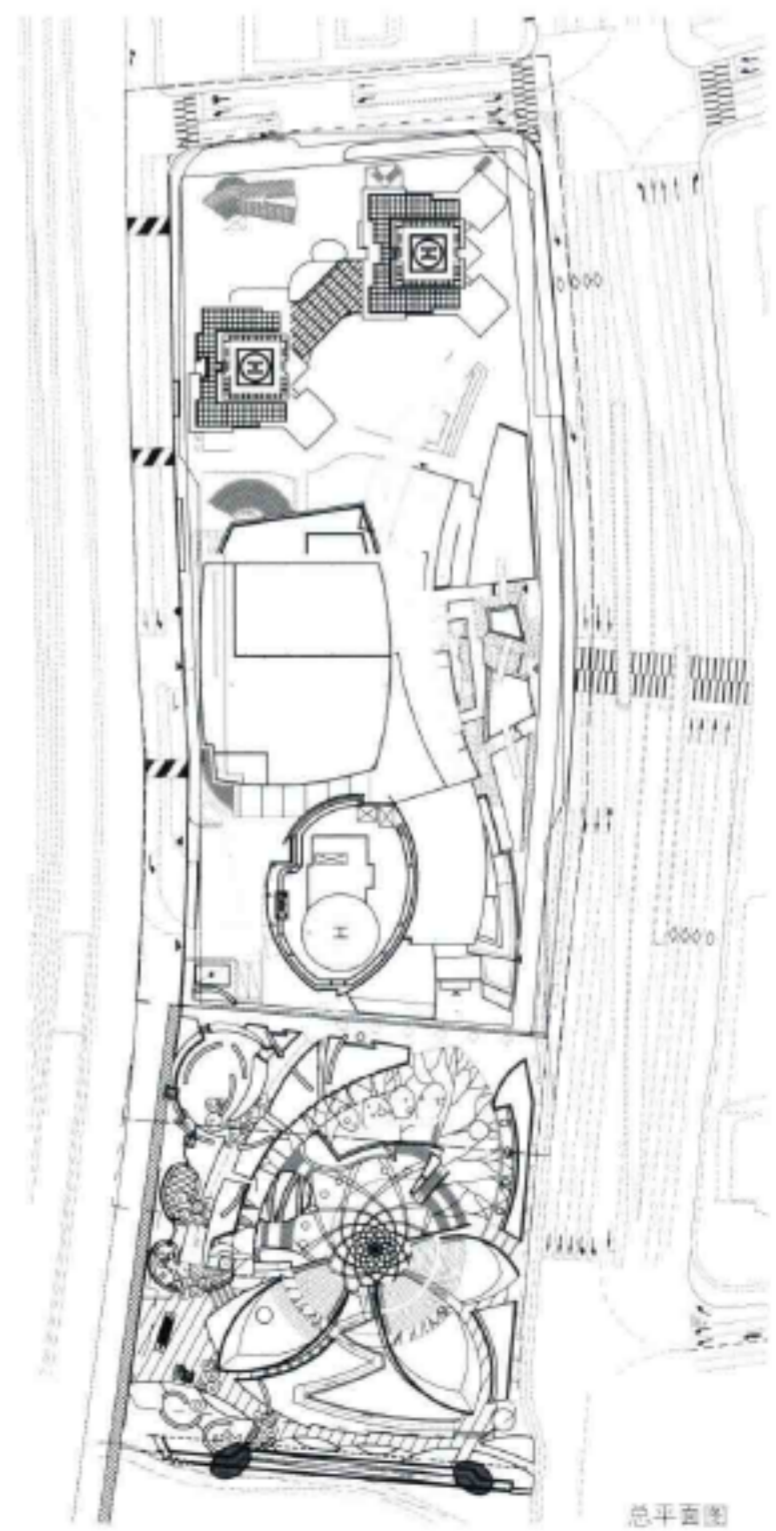
纵向剖面图1

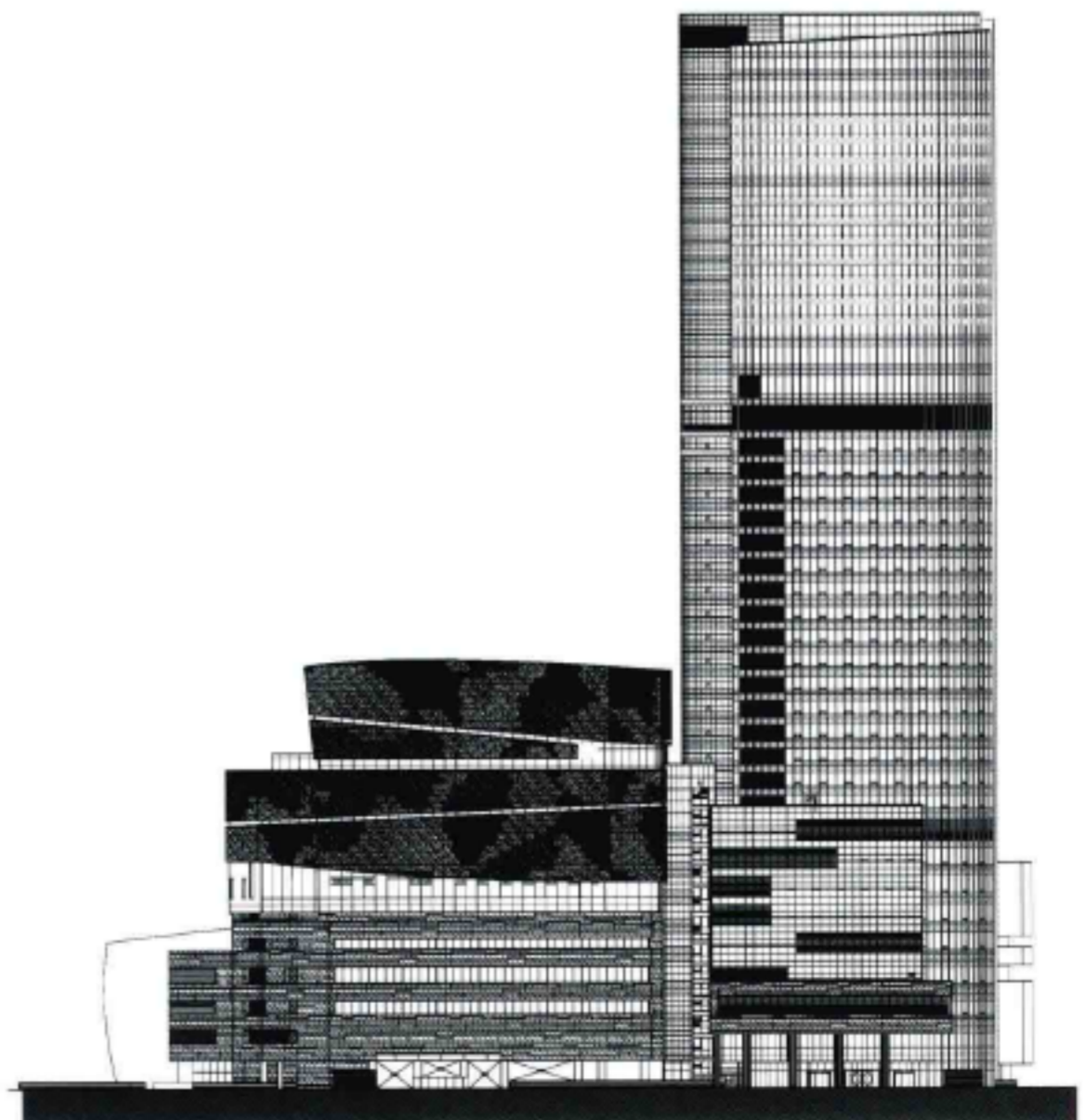
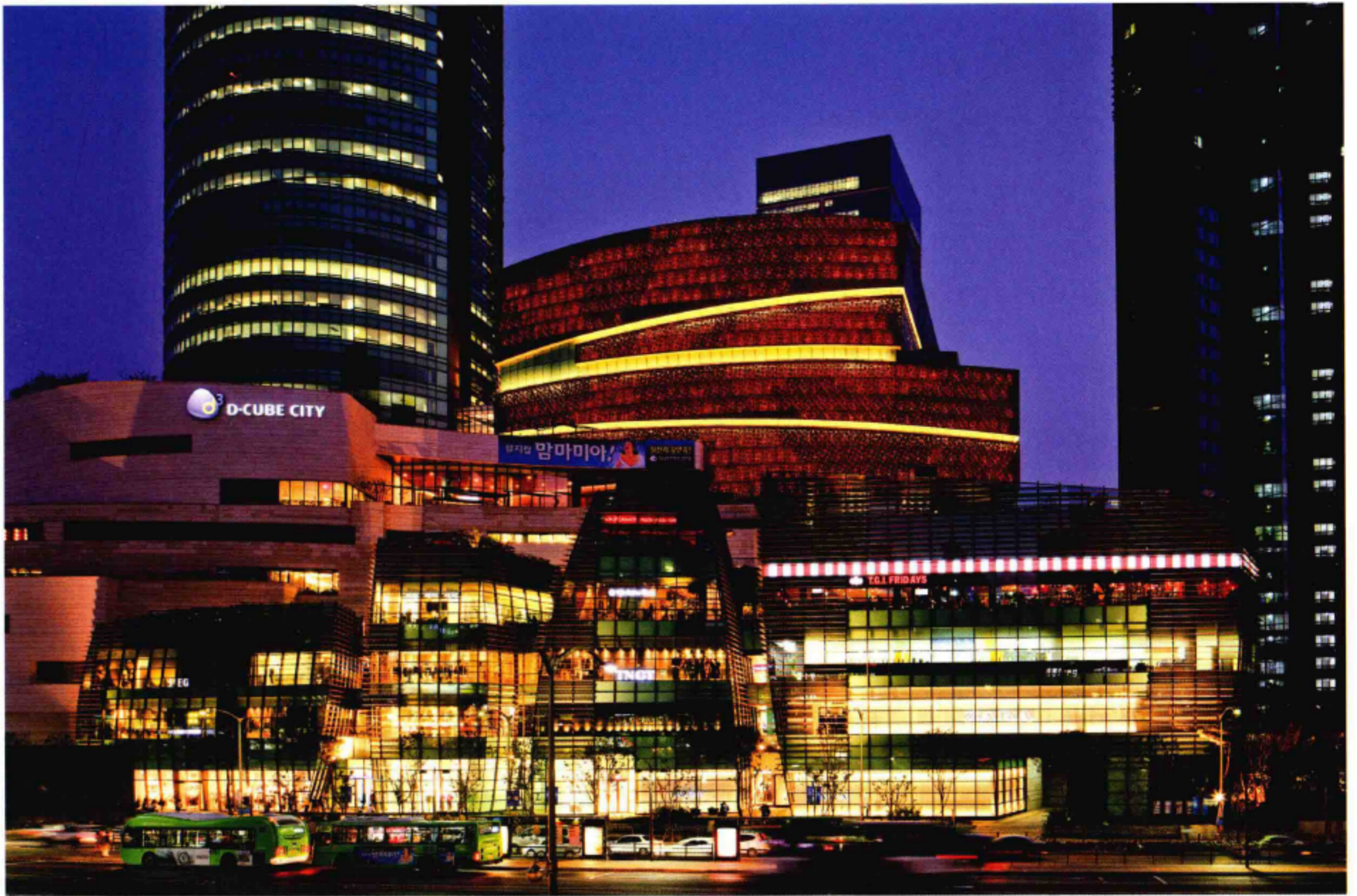


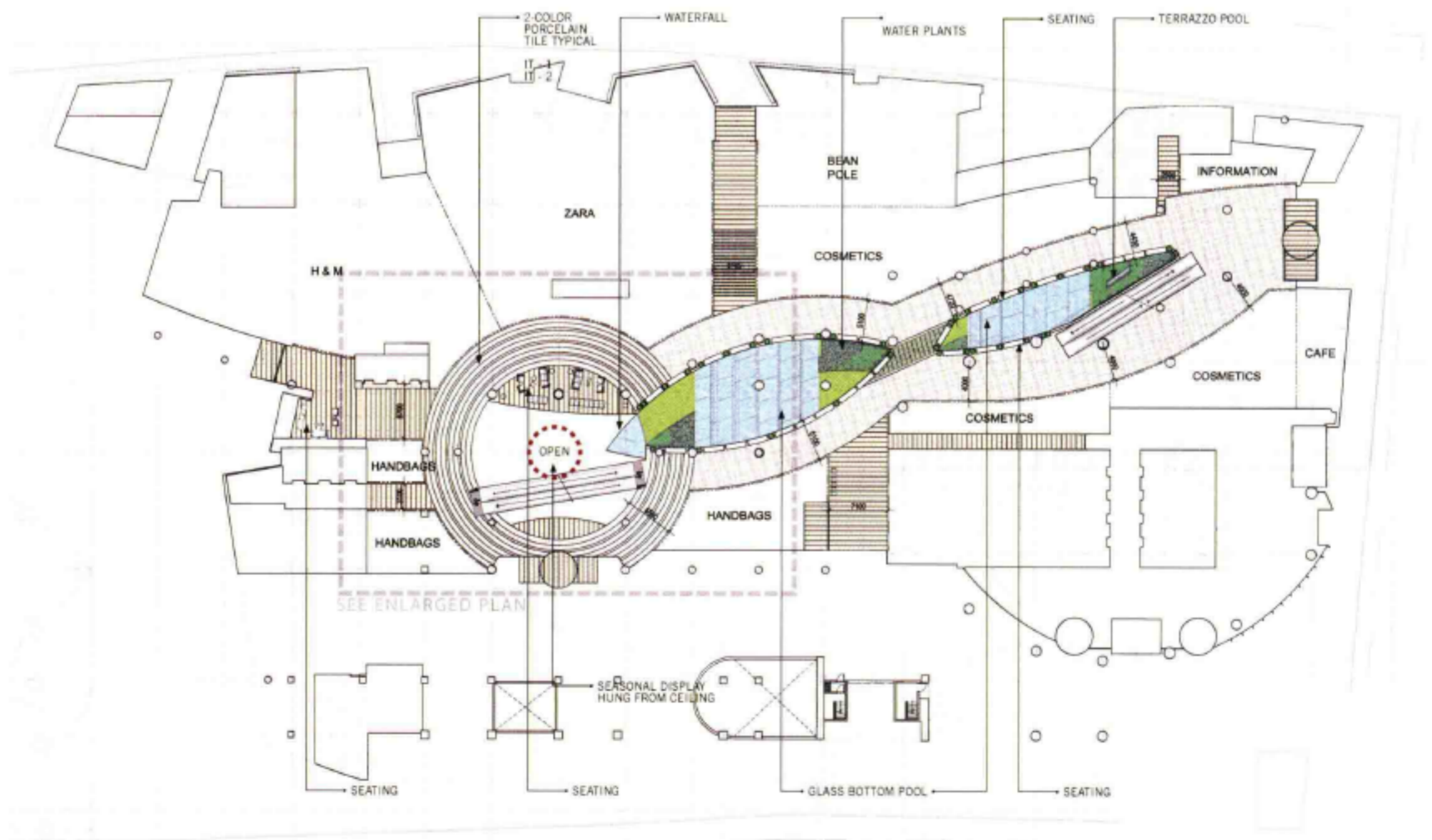
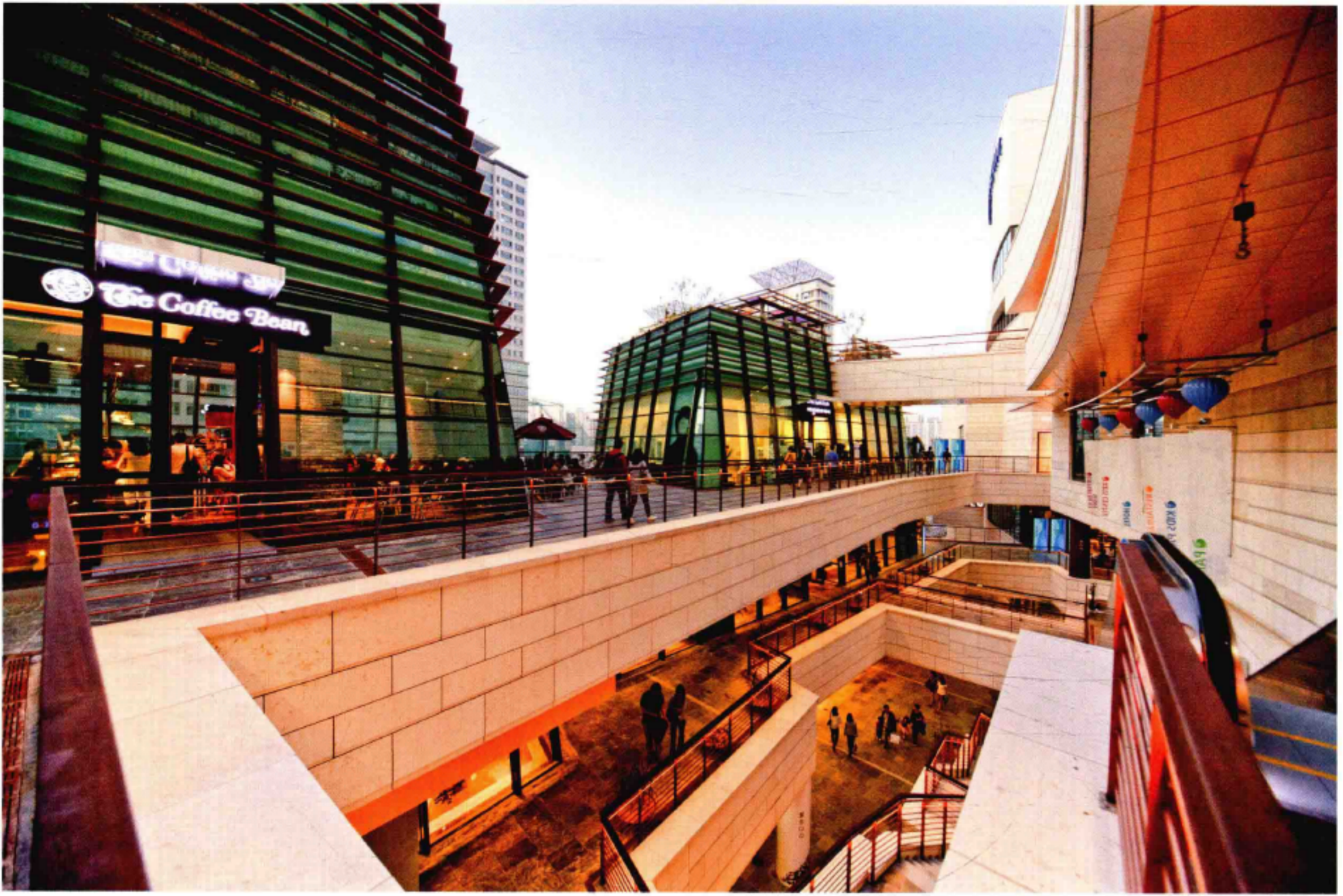
纵向剖面图2



截面图1



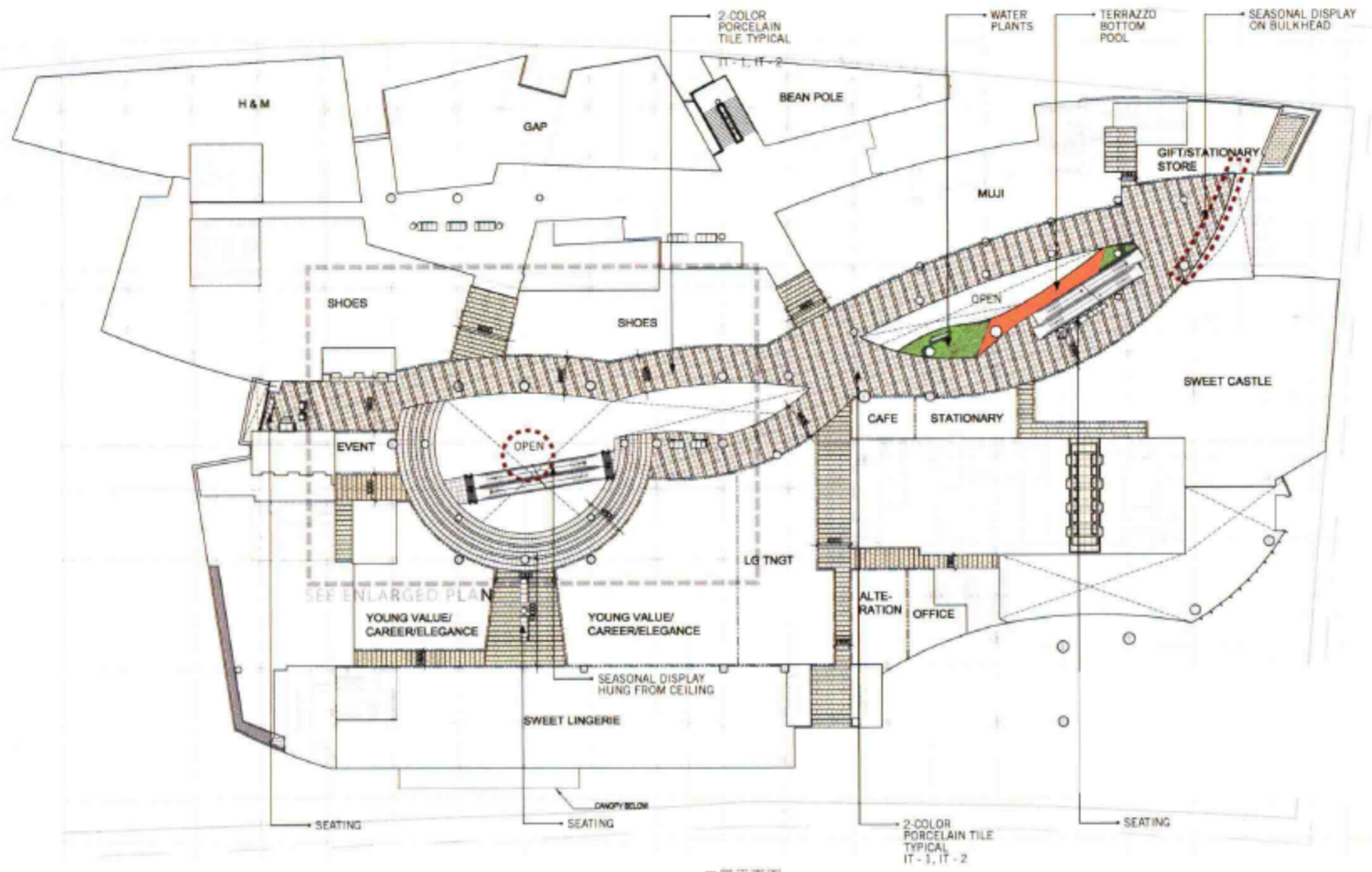




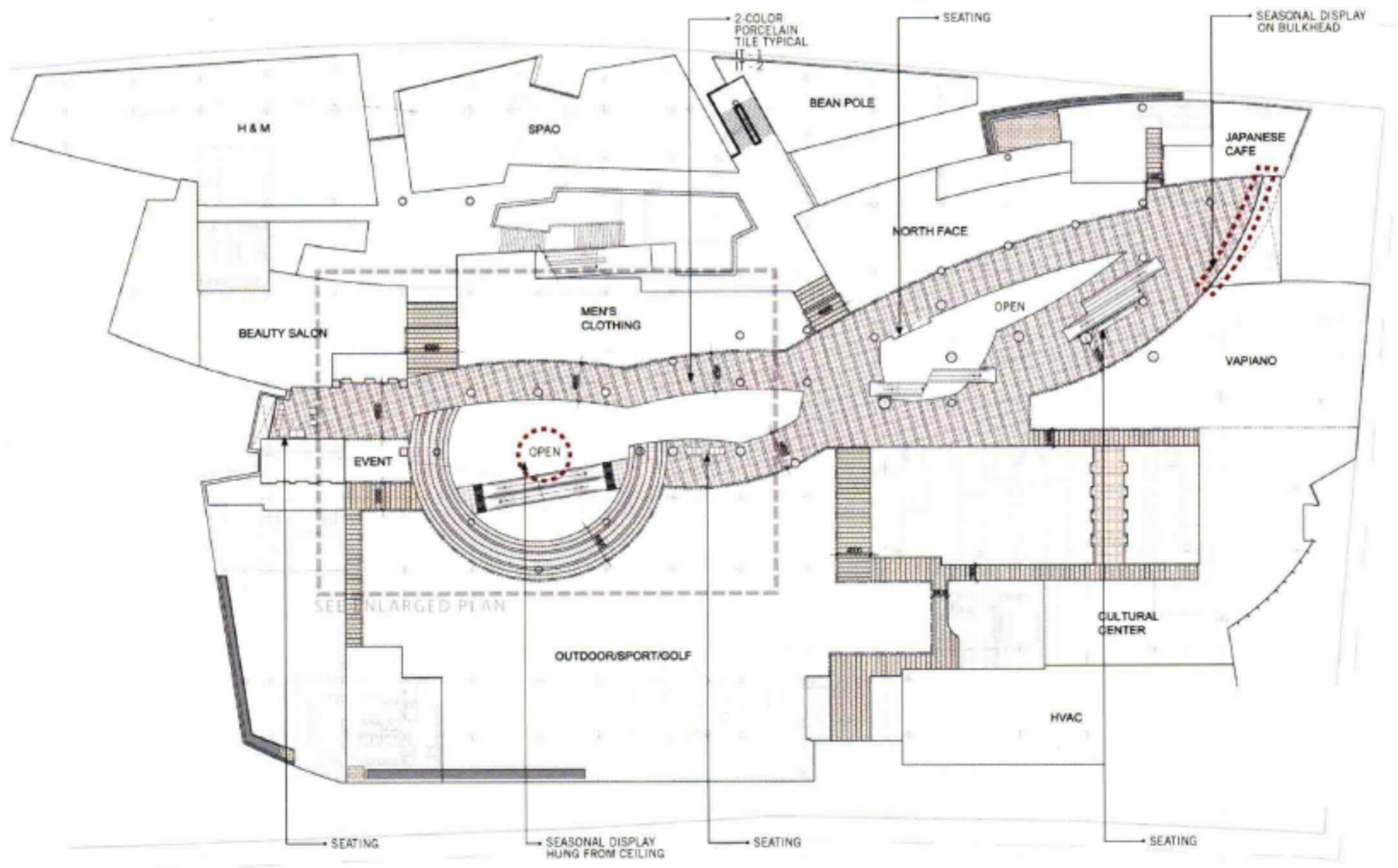
一层平面图







二层平面图



三层平面图



