

丝宝大厦

C-Bons Mansion, Wuhan

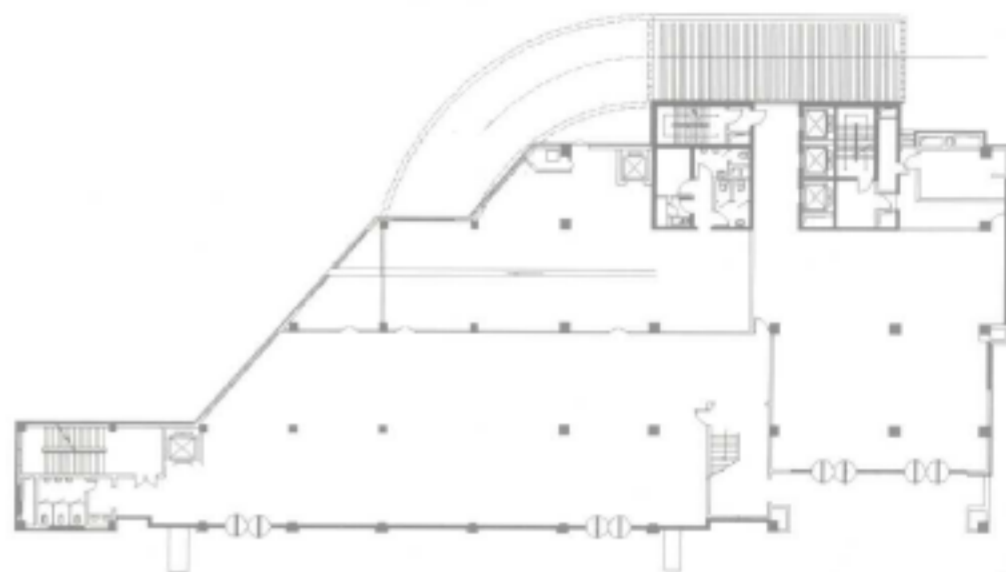
用途：办公、商务

建设地点：武汉市黄浦路

建筑面积：16695 m²

设计/竣工时间：1996年/1998年

丝宝大厦是丝宝集团设在中国大陆的总部。地下1层，地上21层，总高度81.450 m。其主要功能为办公及商务等。平面设计中，交通枢纽及辅助用房设置在建筑的后部，使办公区域成为空间完整的景观办公室。立面采用弧形玻璃幕墙与铝幕墙饰面，具有强烈的时代感。



- 1 立面
- 2 底层平面
- 3 入口局部
- 4 入口外观
- 5 沿街外观



